

# 全民e起來關懷

路倒病人

街友

棄嬰

經濟弱勢

受刑人  
在監子女



## 愛的連線天使就是您

### 健保弱勢民衆通報平台

**通報需求**

弱勢民衆加保及健保卡問題

弱勢民衆無力繳納健保欠費問題

**通報網址**

健保署網站(<https://www.nhi.gov.tw>)  
\經濟弱勢協助措施\弱勢民衆通報平台



## 中央健康保險署 關心您

更多資訊請上健保署網站/一般民衆/經濟弱勢協助專區  
諮詢專線0800-030-598

廣告

# 健保分級醫療合作啟航

## 雁行專案-社區醫療合作推動計畫

由醫學中心或區域醫院擔任領航的大雁，結合社區醫院、診所共同成立垂直整合照護團隊，透過轉診平台分工合作，提升急重症病患的照護品質，使醫療資源發揮最大效益。

敬請尊重醫療專業 提供最優質的醫療照護

### 分級醫療對我的好處

- ◎ **家庭醫師照顧您，診所醫院一樣好：**  
家庭醫師可就近照顧與關心您的健康，如需轉診，可協助轉介到合適醫院與專科醫師。
- ◎ **檢查影像上雲端，省時省錢又安全：**  
當您跨院所就醫時，可以請醫師利用【健保醫療資訊雲端查詢系統】查詢您過去的檢驗檢查與用藥記錄，協助醫師作正確診斷。

信任社區好醫院 厝邊好醫師



分級醫療  
專區



健保醫療資訊  
雲端查詢系統

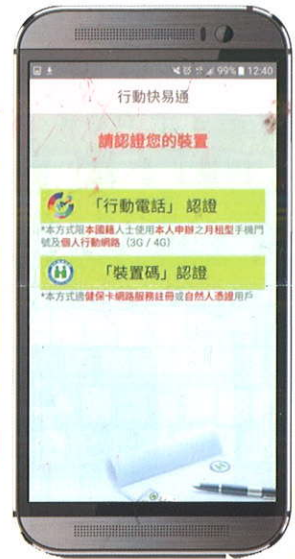
# 健保快易通APP快速認證

## 關心您與家人的健康大小事



快速認證  
操作說明

107.05.21啟用



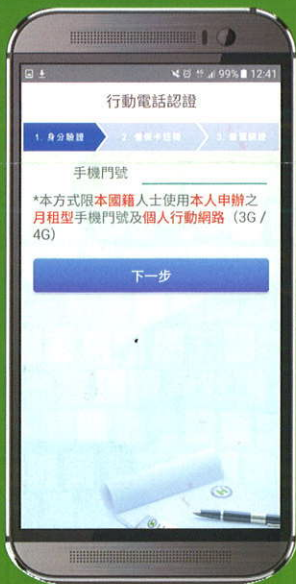
步驟一

步驟二

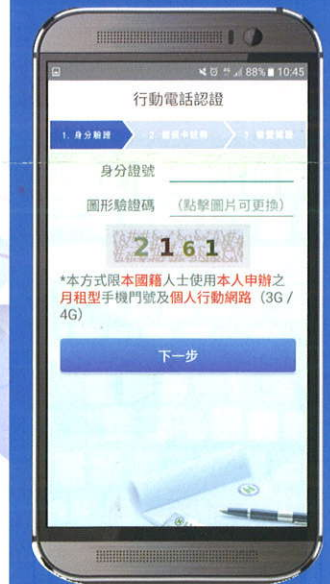
步驟三

步驟四

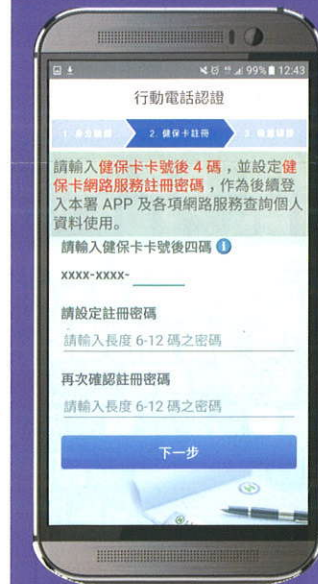
輸入手機門號



輸入身分證號  
與圖形驗證碼



未註冊健保卡者  
輸入健保卡號後4碼  
與註冊密碼



完成手機認證  
開始查詢健康存摺



衛生福利部中央健康保險署  
National Health Insurance Administration,  
Ministry of Health and Welfare

健保用心 全民安心

諮詢專線 0800-030-598  
網址 <https://www.nhi.gov.tw>



APP介紹



Android版



iOS版

廣告



107年6月1日起

# 看病領藥 新改變



未帶健保卡就醫當次，  
開一般處方箋，慢性病最多領30天藥



慢性病藥品遺失或毀損，  
再就醫之醫療費用需自行負擔



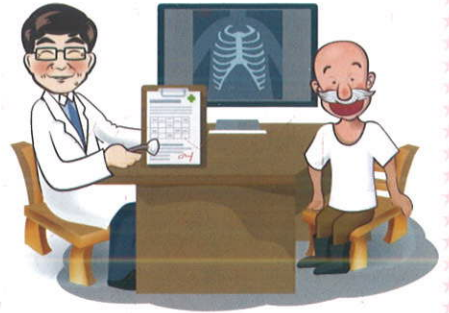
住院原需押健保卡規定，  
改為查驗後歸還，不需押卡



在醫師專業判斷可以掌握病情下，  
可請他人代領藥情況，  
新增受監護者或輔助宣告者及失智症病人

詳細全民健康保險醫療辦法請掃下方QR Code

# 107年6月1日起 看病領藥新改變



衛生福利部公告修正「全民健康保險醫療辦法」，健保自107年6月1日起

修正新規定：

項目	舊制	新制
未攜帶健保卡 就醫當次	可開慢性病連續處方箋，領90天藥	<b>開一般處方箋</b> <b>慢性病最多領30天藥</b>
慢性病藥品 遺失或毀損	出具切結書 可享健保給付	<b>再就醫之醫療費用</b> <b>需自行負擔</b>
住院押健保卡 規定	查驗後出院時歸還 需押卡	<b>查驗後歸還</b> <b>不需押卡</b>
在醫師專業判斷 可以掌握病情 可請他人代領藥	僅限行動不便、 遠洋漁船員等	<b>新增受監護者或輔助 宣告者及失智症病人</b>