

# 彰化縣芬園鄉舊社村水災簡易疏散避難圖

## 防災資訊

### 村(里)基本資料

• 總人口數：1930人

### 災害通報單位

\*彰化縣災害應變中心

電話：04-7512148

\*芬園鄉災害應變中心

電話：049-2522556

\*芬園分駐所

電話：049-2522419

\*芬園消防分隊

電話：049-2523653

### 緊急聯絡人

\*村長：蔡勝堅

電話：049-2522963

### 防災資料網站

\*內政部消防署

<http://www.nfa.gov.tw>

\*彰化縣政府消防局

<http://www.chfd.gov.tw>

\*彰化縣芬園鄉公所

<http://town.chcg.gov.tw/fe nyuan/00home/index8.asp>

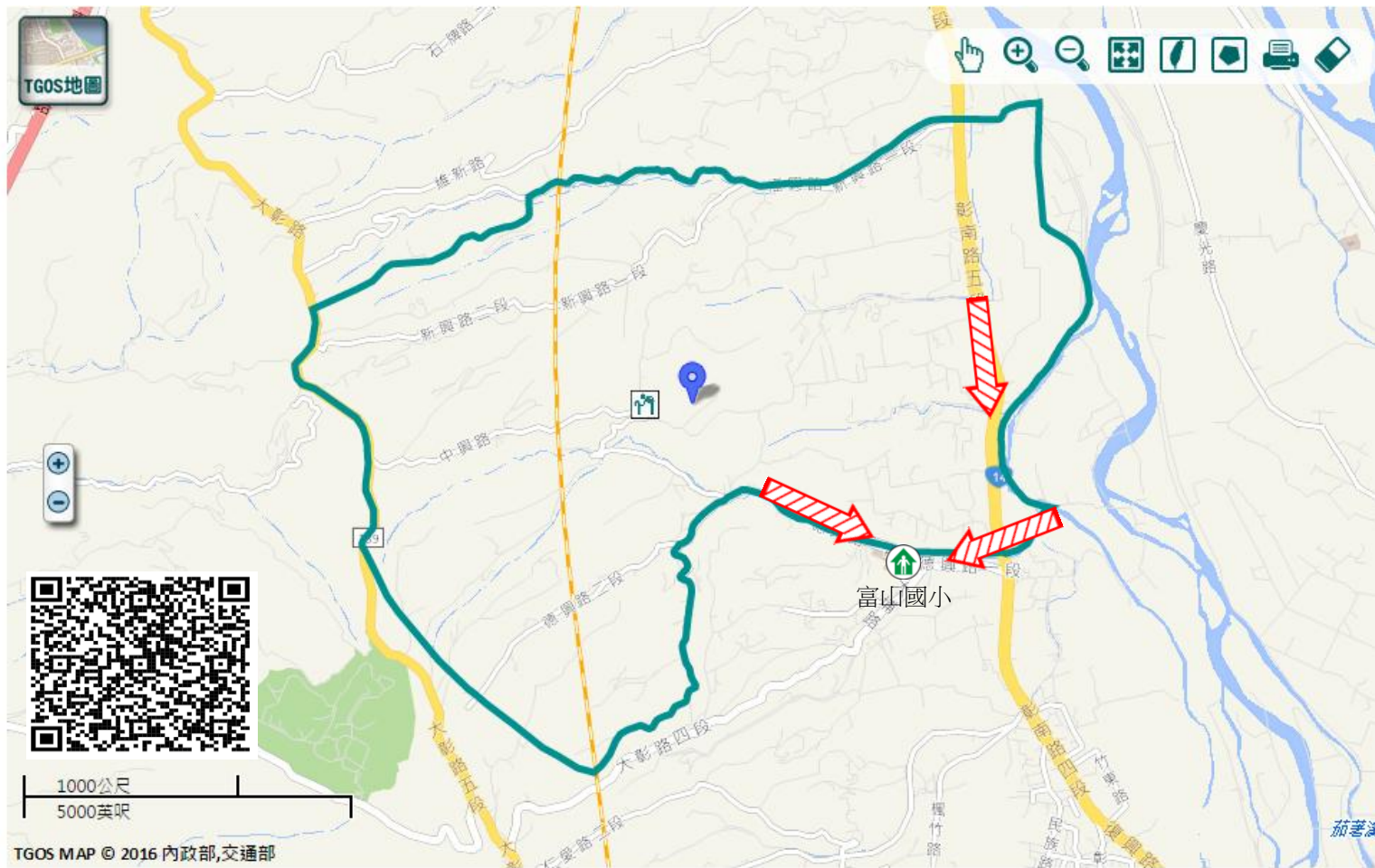
### 避難原則

就地避難或垂直避難;低窪地區前往避難處所

### 避難收容處所

彰化縣富山國小   
地址：彰化縣芬園鄉大埔村大埔路六號  
電話：049-2522084 

芬園鄉公所112年02月製作



道路		標示			350mm / 24hr			
圖例	106 縣道		建議疏散避難方向		避難收容處所		0.5 ~ 1.0 m	
	行政區域界線		適用水災災害		護理之家		兒少福利	1.0 ~ 2.0 m
	村(里)界線		身心障礙福	圖資來源：NCDR災害潛勢地圖網站(105年)			2.0 ~ 3.0 m	
						> 3.0 m		

# 彰化縣芬園鄉舊社村地震簡易疏散避難圖

## 防災資訊

### 村(里)基本資料

• 總人口數：1930人

### 災害通報單位

\*彰化縣災害應變中心

電話：04-7512148

\*芬園鄉災害應變中心

電話：049-2522556

\*芬園分駐所

電話：049-2522419

\*芬園消防分隊

電話：049-2523653

### 緊急聯絡人

\*村長：蔡勝堅

電話：049-2522963

### 防災資料網站

\*內政部消防署

<http://www.nfa.gov.tw>

\*彰化縣政府消防局

<http://www.chfd.gov.tw>

\*彰化縣芬園鄉公所

<http://town.chcg.gov.tw/fe/nyuan/00home/index8.asp>

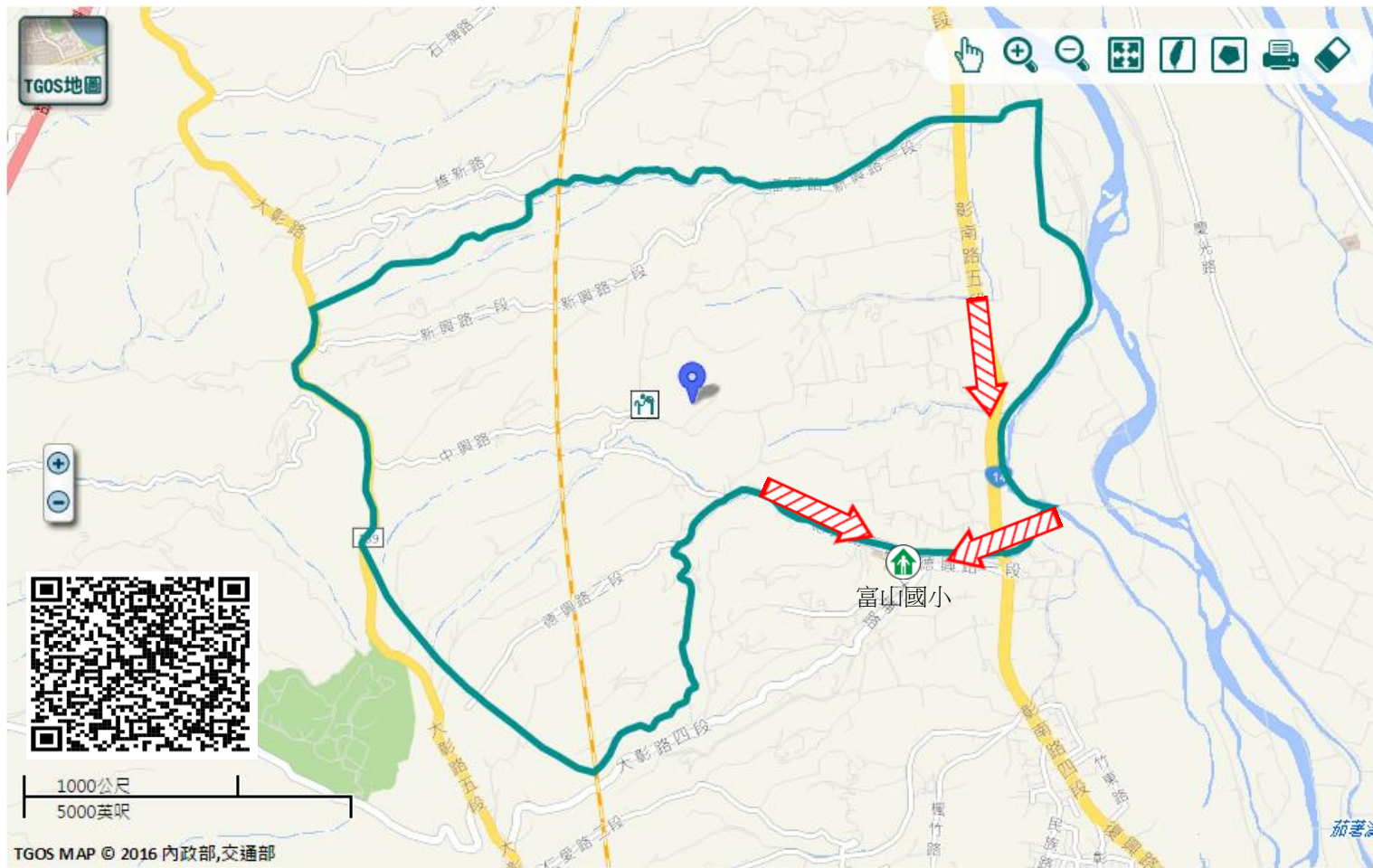
### 避難原則

前往開放空間或公園避難

### 避難收容處所

彰化縣富山國小   
地址：彰化縣芬園鄉大埔村大埔路六號  
電話：049-2522084 

芬園鄉公所112年02月製作



		道路	標示				
圖例	 縣道		建議疏散避難方向		避難收容處所		老人福利
	行政區域界線		適用地震災害		護理之家		兒少福利
	 村(里)界線		身心障礙福	圖資來源：NCDR災害潛勢地圖網站(105年)			

# 彰化縣芬園鄉舊社村坡地災害簡易疏散避難圖

## 防災資訊

### 村(里)基本資料

• 總人口數：1930人

### 災害通報單位

\*彰化縣災害應變中心

電話：04-7512148

\*芬園鄉災害應變中心

電話：049-2522556

\*芬園分駐所

電話：049-2522419

\*芬園消防分隊

電話：049-2523653

### 緊急聯絡人

\*村長：蔡勝堅

電話：049-2522963

### 防災資料網站

\*內政部消防署

<http://www.nfa.gov.tw>

\*彰化縣政府消防局

<http://www.chfd.gov.tw>


\*彰化縣芬園鄉公所

<http://town.chcg.gov.tw/fe/nyuan/00home/index8.asp>

### 避難原則

遠離坡地方向避難；地震、豪雨一周內勿靠近潛勢區。

### 避難收容處所

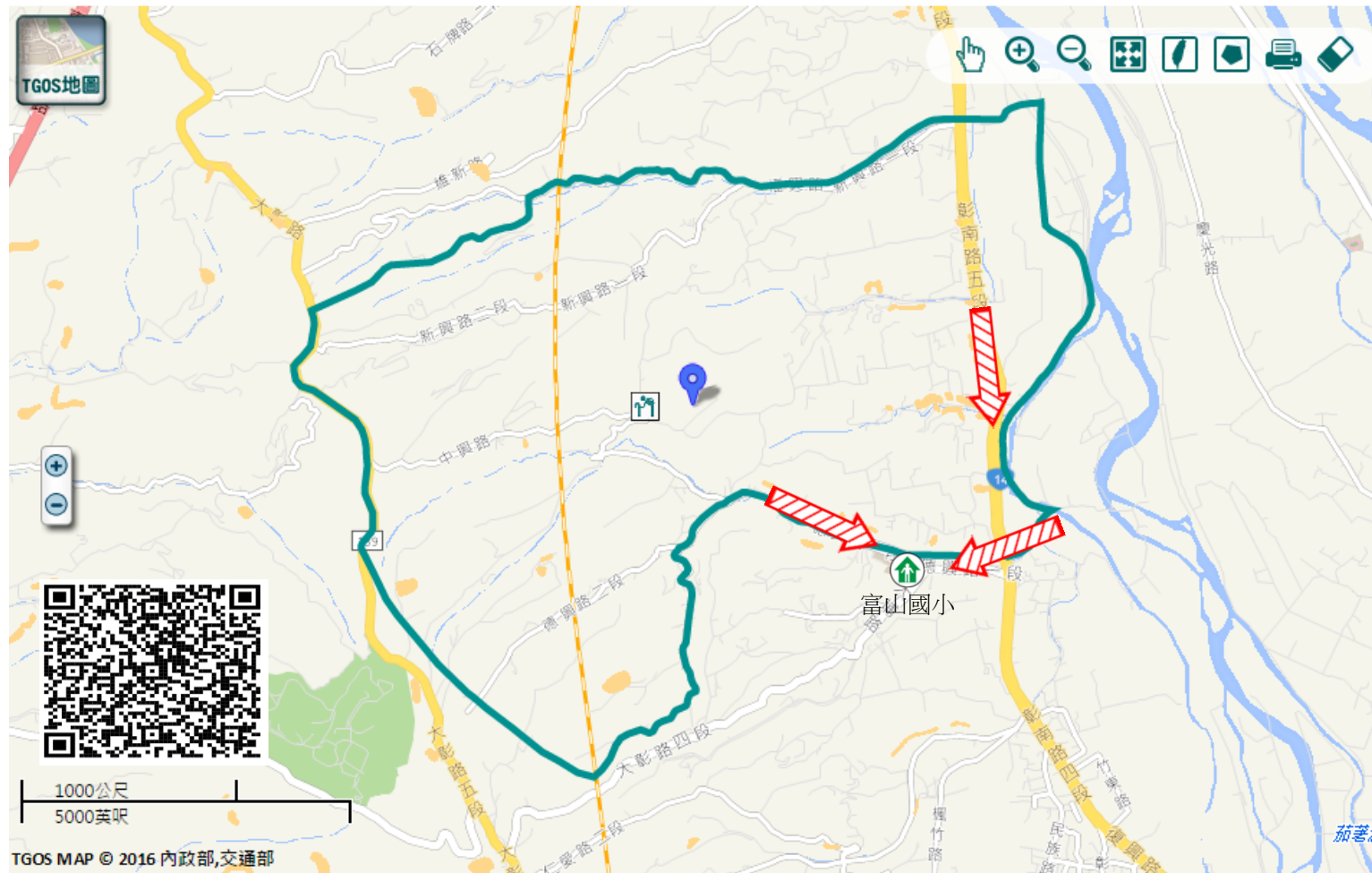
彰化縣富山國小 

地址：彰化縣芬園鄉大埔村大埔路六號

電話：049-2522084



芬園鄉公所112年02月製作



圖例	道路	標示	設施		坡地災害潛勢圖
	 106 縣道	 疏散避難方向	 避難收容處所	 老人福利	 岩屑滑落
 行政區域界線	 適用坡地災害	 護理之家	 兒少福利	 土石流潛勢溪流	
 村(里)界線	 身心障礙福	圖資來源：NCDR災害潛勢地圖網站(105年)		 土石流潛勢溪流影響範圍	

# 彰化縣芬園鄉大埔村水災簡易疏散避難圖

## 防災資訊

### 村(里)基本資料

• 總人口數：1507人

### 災害通報單位

\*彰化縣災害應變中心

電話：04-7512148

\*芬園鄉災害應變中心

電話：049-2522556

\*芬園分駐所

電話：049-2522419

\*芬園消防分隊

電話：049-2523653

### 緊急聯絡人

\*村長：張鳳凰

電話：049-2527756

### 防災資料網站

\*內政部消防署

<http://www.nfa.gov.tw>

\*彰化縣政府消防局

<http://www.chfd.gov.tw>

\*彰化縣芬園鄉公所

<http://town.chcg.gov.tw/fe/nyuan/00home/index8.asp>

### 避難原則

就地避難或垂直避難;低窪地區前往避難處所

### 避難收容處所

彰化縣富山國小   
地址：彰化縣芬園鄉大埔村大埔路六號  
電話：049-2522084



芬園鄉公所112年02月製作



TGOS地圖



1000公尺  
5000英尺

TGOS MAP © 2016 內政部,交通部

道路		標示			350mm / 24hr
圖例	 縣道	 建議疏散避難方向	 避難收容處所	 老人福利	 0.5 ~ 1.0 m
	 行政區域界線	 適用水災災害	 護理之家	 兒少福利	 1.0 ~ 2.0 m
	 村(里)界線	 身心障礙福	圖資來源：NCDR災害潛勢地圖網站(105年)		 2.0 ~ 3.0 m
					 > 3.0 m

# 彰化縣芬園鄉大埔村地震簡易疏散避難圖

## 防災資訊

### 村(里)基本資料

• 總人口數：1507人

### 災害通報單位

\*彰化縣災害應變中心

電話：04-7512148

\*芬園鄉災害應變中心

電話：049-2522556

\*芬園分駐所

電話：049-2522419

\*芬園消防分隊

電話：049-2523653

### 緊急聯絡人

\*村長：張鳳凰

電話：049-2527756

### 防災資料網站

\*內政部消防署

<http://www.nfa.gov.tw>

\*彰化縣政府消防局

<http://www.chfd.gov.tw>

\*彰化縣芬園鄉公所

<http://town.chcg.gov.tw/fe/nyuan/00home/index8.asp>

### 避難原則

前往開放空間或公園避難

### 避難收容處所

彰化縣富山國小   
地址：彰化縣芬園鄉大埔村大埔路六號  
電話：049-2522084 

芬園鄉公所112年02月製作



TGOS地圖



1000公尺

5000英尺

TGOS MAP © 2016 內政部,交通部

圖例

### 道路

106

縣道



建議疏散避難方向

### 行政區域界線

村(里)界線



身心障礙福

### 標示



避難收容處所



護理之家



老人福利



兒少福利

圖資來源：NCDR災害潛勢地圖網站(105年)

# 彰化縣芬園鄉大埔村坡地災害簡易疏散避難圖

## 防災資訊

### 村(里)基本資料

• 總人口數：1507人

### 災害通報單位

\*彰化縣災害應變中心

電話：04-7512148

\*芬園鄉災害應變中心

電話：049-2522556

\*芬園分駐所

電話：049-2522419

\*芬園消防分隊

電話：049-2523653

### 緊急聯絡人

\*村長：張鳳凰

電話：049-2527756

### 防災資料網站

\*內政部消防署

<http://www.nfa.gov.tw>

\*彰化縣政府消防局

<http://www.chfd.gov.tw>


\*彰化縣芬園鄉公所

[http://town.chcg.gov.tw/fe  
nyuan/00home/index8.asp](http://town.chcg.gov.tw/fenyuan/00home/index8.asp)

### 避難原則

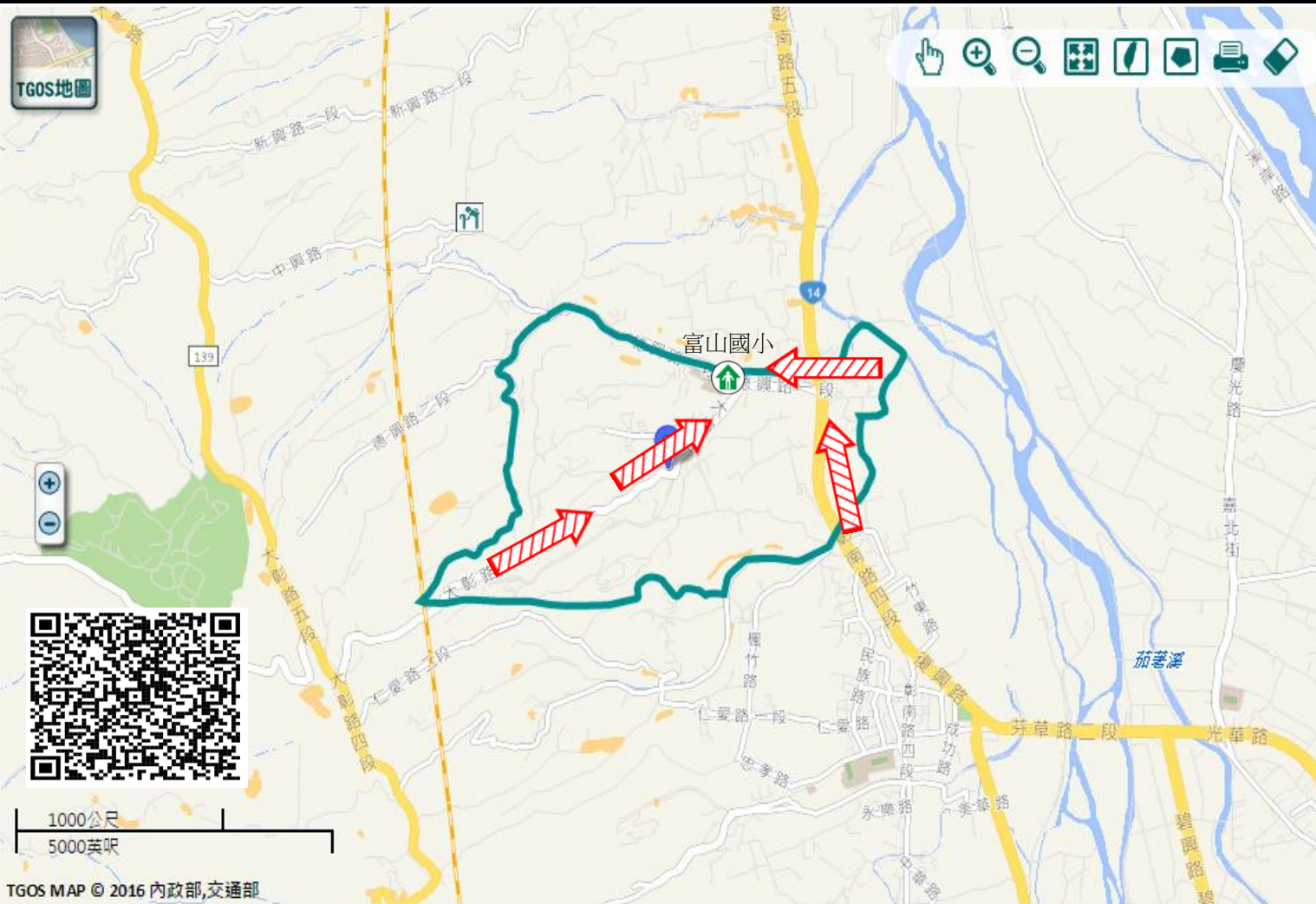
遠離坡地方向避難；地震、  
豪雨一周內勿靠近潛勢區。

### 避難收容處所

彰化縣富山國小   
地址：彰化縣芬園鄉大埔  
村大埔路六號  
電話：049-2522084



芬園鄉公所112年02月製作



TGOS MAP © 2016 內政部,交通部

圖例	道路	標示	設施		坡地災害潛勢圖
	 106 縣道	 疏散避難方向	 避難收容處所	 老人福利	 岩屑滑落
 行政區域界線	 適用坡地災害	 護理之家	 兒少福利	 土石流潛勢溪流	
 村(里)界線	 身心障礙福	圖資來源：NCDR災害潛勢地圖網站(105年)		 土石流潛勢溪流 影響範圍	

# 彰化縣芬園鄉竹林村水災簡易疏散避難圖

## 防災資訊

### 村(里)基本資料

• 總人口數：2003人

### 災害通報單位

\*彰化縣災害應變中心

電話：04-7512148

\*芬園鄉災害應變中心

電話：049-2522556

\*芬園分駐所

電話：049-2522419

\*芬園消防分隊

電話：049-2523653

### 緊急聯絡人

\*村長：張文哲

電話：049-2527756

### 防災資料網站

\*內政部消防署

<http://www.nfa.gov.tw>

\*彰化縣政府消防局

<http://www.chfd.gov.tw>

\*彰化縣芬園鄉公所

<http://town.chcg.gov.tw/fe/nyuan/00home/index8.asp>

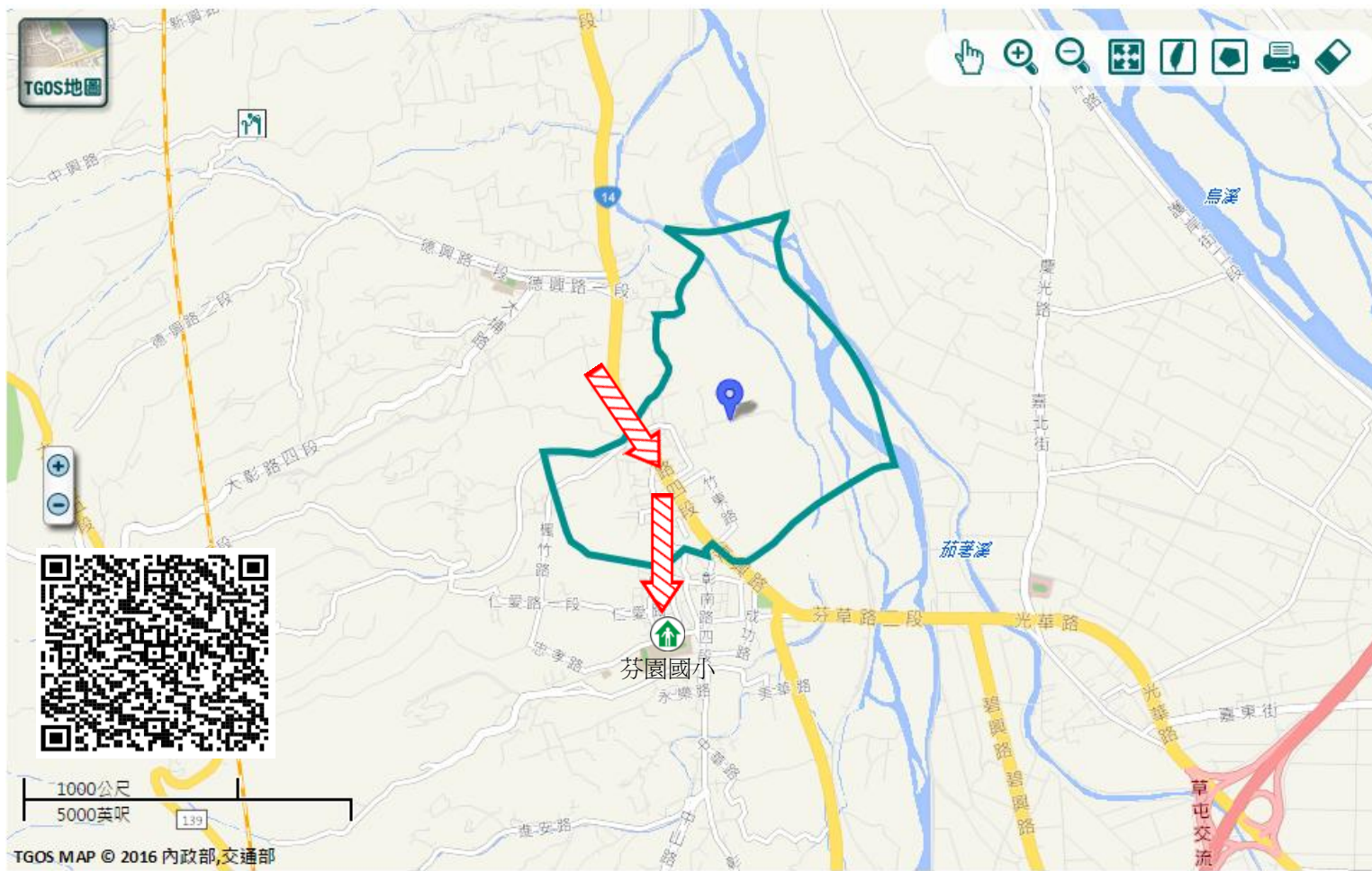
### 避難原則

就地避難或垂直避難;低窪地區前往避難處所

### 避難收容處所

彰化縣芬園國小   
地址：彰化縣芬園鄉社口村彰南路4段27巷28號  
電話：049-2522208

芬園鄉公所112年02月製作



道路		標示			350mm / 24hr
圖例	縣道	建議疏散避難方向	避難收容處所	老人福利	0.5 ~ 1.0 m
	行政區域界線	適用水災災害	護理之家	兒少福利	1.0 ~ 2.0 m
	村(里)界線	身心障礙福	圖資來源：NCDR災害潛勢地圖網站(105年)		2.0 ~ 3.0 m
					> 3.0 m

# 彰化縣芬園鄉竹林村地震簡易疏散避難圖

## 防災資訊

### 村(里)基本資料

• 總人口數：2003人

### 災害通報單位

\*彰化縣災害應變中心

電話：04-7512148

\*芬園鄉災害應變中心

電話：049-2522556

\*芬園分駐所

電話：049-2522419

\*芬園消防分隊

電話：049-2523653

### 緊急聯絡人

\*村長：張文哲

電話：049-2527756

### 防災資料網站

\*內政部消防署

<http://www.nfa.gov.tw>

\*彰化縣政府消防局

<http://www.chfd.gov.tw>

\*彰化縣芬園鄉公所

<http://town.chcg.gov.tw/fe/nyuan/00home/index8.asp>

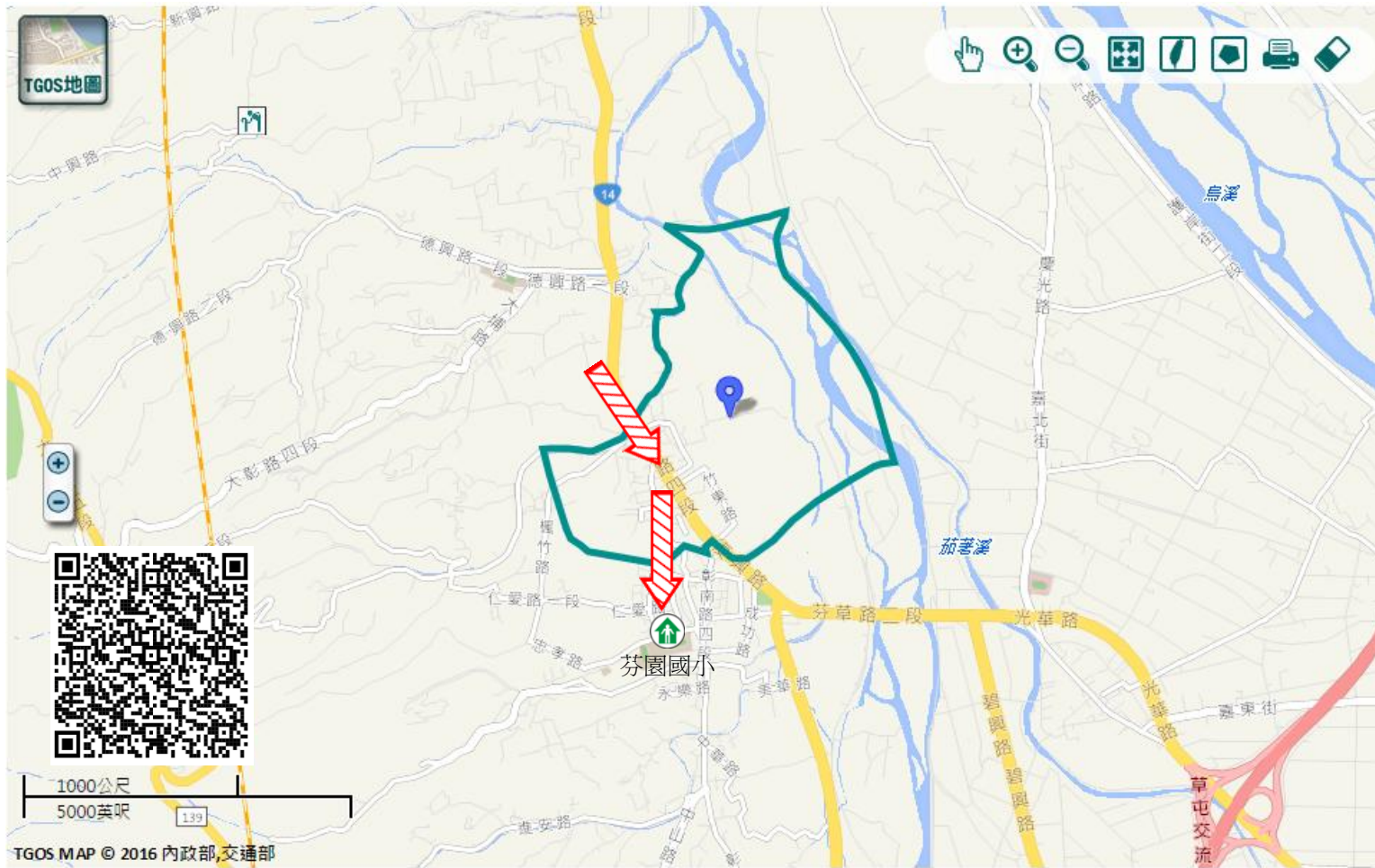
### 避難原則

前往開放空間或公園避難

### 避難收容處所

彰化縣芬園國小   
地址：彰化縣芬園鄉社口  
村彰南路4段27巷28號  
電話：049-2522208 

芬園鄉公所112年02月製作



TGOS MAP © 2016 內政部,交通部

		道路	標示				
圖例	 縣道		建議疏散避難方向		避難收容處所		老人福利
	行政區域界線		適用地震災害		護理之家		兒少福利
	 村(里)界線		身心障礙福	圖資來源：NCDR災害潛勢地圖網站(105年)			



# 彰化縣芬園鄉社口村水災簡易疏散避難圖

## 防災資訊

### 村(里)基本資料

• 總人口數：2820人

### 災害通報單位

- \*彰化縣災害應變中心  
電話：04-7512148
- \*芬園鄉災害應變中心  
電話：049-2522556
- \*芬園分駐所  
電話：049-2522419
- \*芬園消防分隊  
電話：049-2523653

### 緊急聯絡人

- \*村長：莊鴻文  
電話：049-2529532

### 防災資料網站

- \*內政部消防署  
<http://www.nfa.gov.tw>
- \*彰化縣政府消防局  
<http://www.chfd.gov.tw>
- \*彰化縣芬園鄉公所  
<http://town.chcg.gov.tw/fe/nyuan/00home/index8.asp>

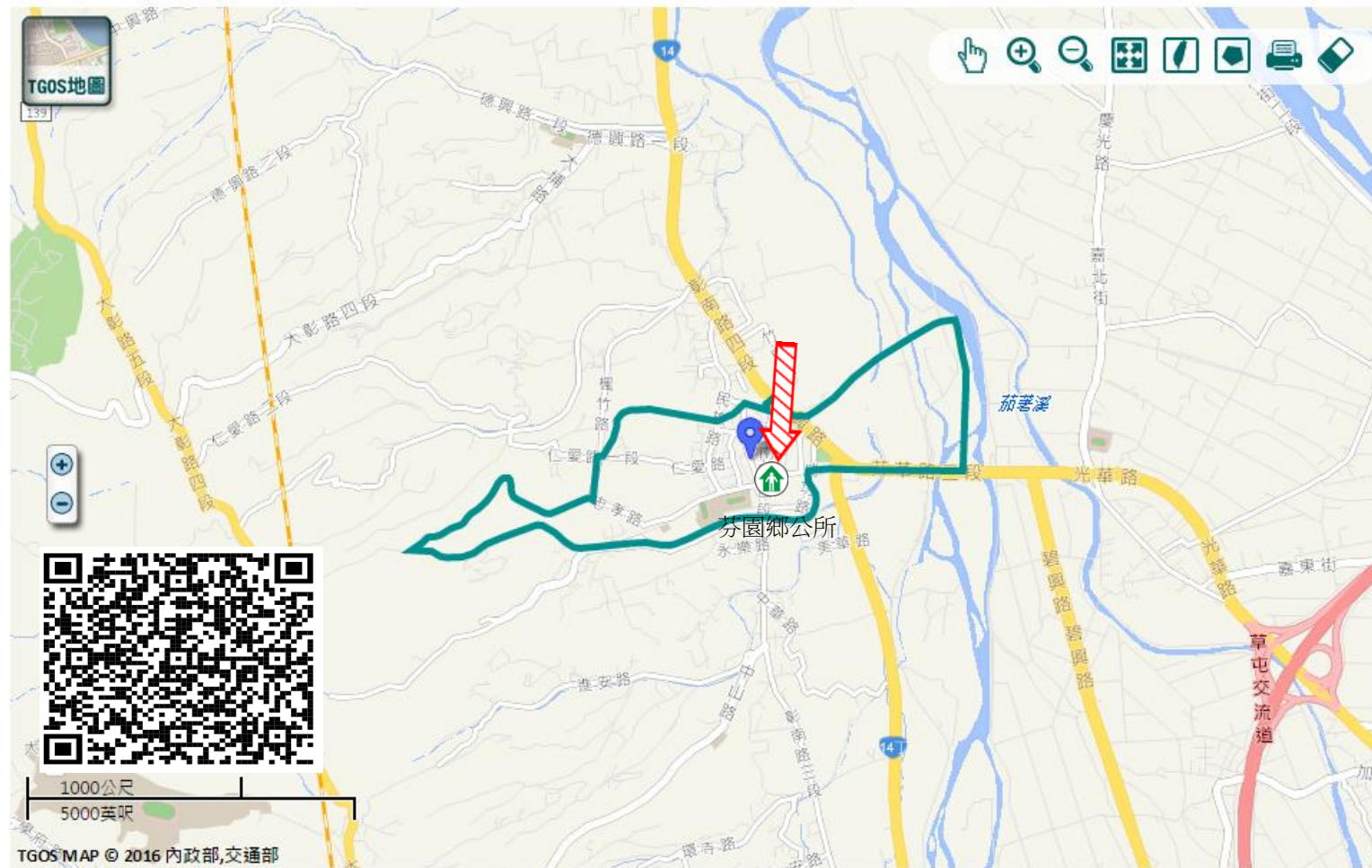
### 避難原則

就地避難或垂直避難;低窪地區前往避難處所

### 避難收容處所

彰化縣芬園鄉公所   
地址：彰化縣芬園鄉社口村芬草路二段300號  
電話：049-2522556

芬園鄉公所112年02月製作



TGOS MAP © 2016 內政部,交通部

道路		標示			350mm / 24hr				
圖例	106 縣道		建議疏散避難方向		避難收容處所		老人福利		0.5 ~ 1.0 m
	行政區域界線		適用水災災害		護理之家		兒少福利		1.0 ~ 2.0 m
	村(里)界線		身心障礙福	圖資來源：NCDR災害潛勢地圖網站(105年)			2.0 ~ 3.0 m		> 3.0 m

# 彰化縣芬園鄉社口村地震簡易疏散避難圖

## 防災資訊

### 村(里)基本資料

• 總人口數：2820人

### 災害通報單位

\*彰化縣災害應變中心

電話：04-7512148

\*芬園鄉災害應變中心

電話：049-2522556

\*芬園分駐所

電話：049-2522419

\*芬園消防分隊

電話：049-2523653

### 緊急聯絡人

\*村長：莊鴻文

電話：049-2529532

### 防災資料網站

\*內政部消防署

<http://www.nfa.gov.tw>

\*彰化縣政府消防局

<http://www.chfd.gov.tw>

\*彰化縣芬園鄉公所

<http://town.chcg.gov.tw/fe/nyuan/00home/index8.asp>

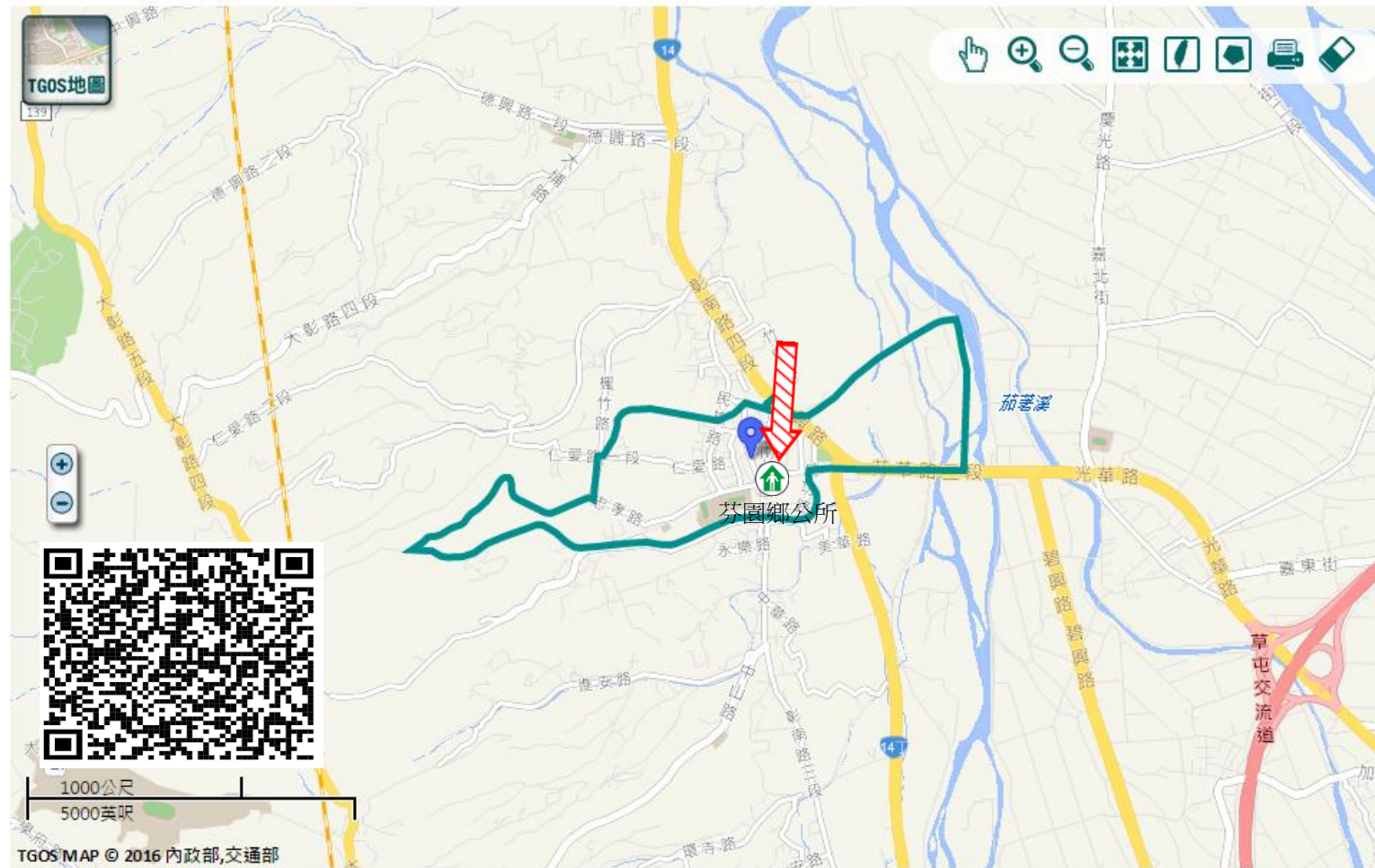
### 避難原則

前往開放空間或公園避難

### 避難收容處所

彰化縣芬園鄉公所   
地址：彰化縣芬園鄉社口村芬草路二段300號  
電話：049-2522556 

芬園鄉公所112年02月製作



道路		標示		
圖例	 縣道	 建議疏散避難方向	 避難收容處所	 老人福利
	行政區域界線	 適用地震災害	 護理之家	 兒少福利
	 村(里)界線	 身心障礙福	圖資來源：NCDR災害潛勢地圖網站(105年)	

# 彰化縣芬園鄉茄荖村水災簡易疏散避難圖

## 防災資訊

### 村(里)基本資料

• 總人口數：2581人

### 災害通報單位

- \*彰化縣災害應變中心  
電話：04-7512148
- \*芬園鄉災害應變中心  
電話：049-2522556
- \*芬園分駐所  
電話：049-2522419
- \*芬園消防分隊  
電話：049-2523653

### 緊急聯絡人

- \*村長：簡文彬  
電話：049-2523532

### 防災資料網站

- \*內政部消防署  
<http://www.nfa.gov.tw>
- \*彰化縣政府消防局  
<http://www.chfd.gov.tw>
- \*彰化縣芬園鄉公所  
<http://town.chcg.gov.tw/fe/nyuan/00home/index8.asp>

### 避難原則

就地避難或垂直避難;低窪地區前往避難處所

### 避難收容處所

彰化縣茄荖國小   
地址：彰化縣芬園鄉茄荖村嘉北街96號  
電話：049-2523018 

芬園鄉公所112年02月製作



道路		標示			350mm / 24hr				
圖例	106 縣道		建議疏散避難方向		避難收容處所		老人福利		0.5 ~ 1.0 m
	行政區域界線		適用水災災害		護理之家		兒少福利		1.0 ~ 2.0 m
	村(里)界線		身心障礙福	圖資來源：NCDR災害潛勢地圖網站(105年)				2.0 ~ 3.0 m	
								> 3.0 m	

# 彰化縣芬園鄉茄荖村地震簡易疏散避難圖

## 防災資訊

### 村(里)基本資料

• 總人口數：2581人

### 災害通報單位

- \*彰化縣災害應變中心  
電話：04-7512148
- \*芬園鄉災害應變中心  
電話：049-2522556
- \*芬園分駐所  
電話：049-2522419
- \*芬園消防分隊  
電話：049-2523653

### 緊急聯絡人

- \*村長：簡文彬  
電話：049-2523532

### 防災資料網站

- \*內政部消防署  
<http://www.nfa.gov.tw>
- \*彰化縣政府消防局  
<http://www.chfd.gov.tw>
- \*彰化縣芬園鄉公所  
<http://town.chcg.gov.tw/fe/nyuan/00home/index8.asp>

### 避難原則

前往開放空間或公園避難

### 避難收容處所

彰化縣茄荖國小   
地址：彰化縣芬園鄉茄荖村嘉北街96號  
電話：049-2523018 

芬園鄉公所112年02月製作



圖例

道路	標示		
縣道	建議疏散避難方向	避難收容處所	老人福利
行政區域界線	適用地震災害	護理之家	兒少福利
村(里)界線	身心障礙福	圖資來源：NCDR災害潛勢地圖網站(105年)	

# 彰化縣芬園鄉嘉興村水災簡易疏散避難圖

## 防災資訊

### 村(里)基本資料

• 總人口數：1785人

### 災害通報單位

- \*彰化縣災害應變中心  
電話：04-7512148
- \*芬園鄉災害應變中心  
電話：049-2522556
- \*芬園分駐所  
電話：049-2522419
- \*芬園消防分隊  
電話：049-2523653

### 緊急聯絡人

- \*村長：劉姿均  
電話：049-2525546

### 防災資料網站

- \*內政部消防署  
<http://www.nfa.gov.tw>
- \*彰化縣政府消防局  
<http://www.chfd.gov.tw>
- \*彰化縣芬園鄉公所  
<http://town.chcg.gov.tw/fe/nyuan/00home/index8.asp>

### 避難原則

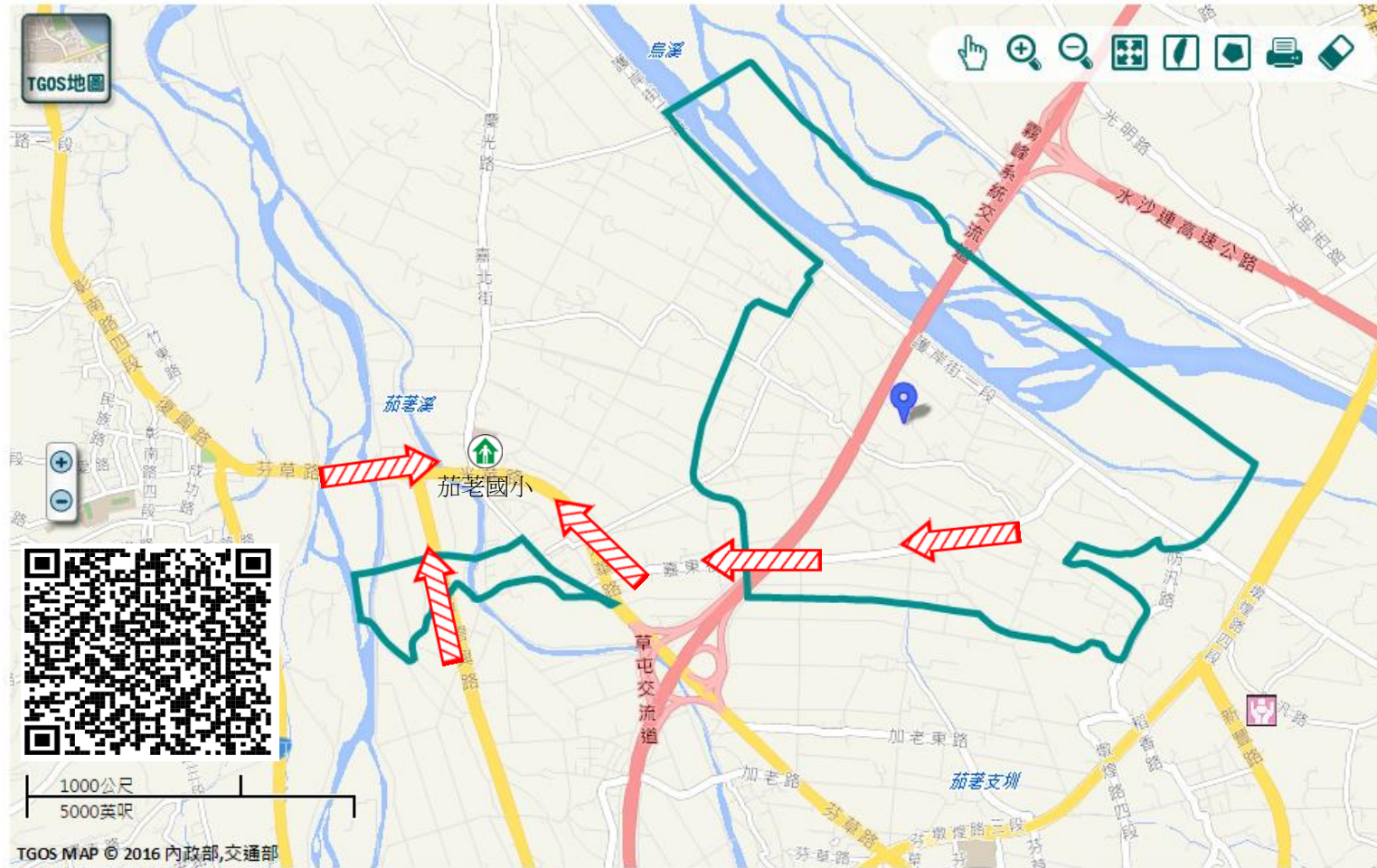
就地避難或垂直避難;低窪地區前往避難處所

### 避難收容處所

彰化縣茄荖國小   
地址：彰化縣芬園鄉茄荖村嘉北街96號  
電話：049-2523018



芬園鄉公所112年02月製作



道路		標示			350mm / 24hr
圖例	106 縣道	 建議疏散避難方向	 避難收容處所	 老人福利	 0.5 ~ 1.0 m
	行政區域界線	 適用水災災害	 護理之家	 兒少福利	 1.0 ~ 2.0 m
	 村(里)界線	 身心障礙福	圖資來源：NCDR災害潛勢地圖網站(105年)		 2.0 ~ 3.0 m
					 > 3.0 m

# 彰化縣芬園鄉嘉興村地震簡易疏散避難圖

## 防災資訊

### 村(里)基本資料

• 總人口數：1785人

### 災害通報單位

\*彰化縣災害應變中心

電話：04-7512148

\*芬園鄉災害應變中心

電話：049-2522556

\*芬園分駐所

電話：049-2522419

\*芬園消防分隊

電話：049-2523653

### 緊急聯絡人

\*村長：劉姿均

電話：049-2525546

### 防災資料網站

\*內政部消防署

<http://www.nfa.gov.tw>

\*彰化縣政府消防局

<http://www.chfd.gov.tw>

\*彰化縣芬園鄉公所

<http://town.chcg.gov.tw/fe/nyuan/00home/index8.asp>

### 避難原則

前往開放空間或公園避難

### 避難收容處所

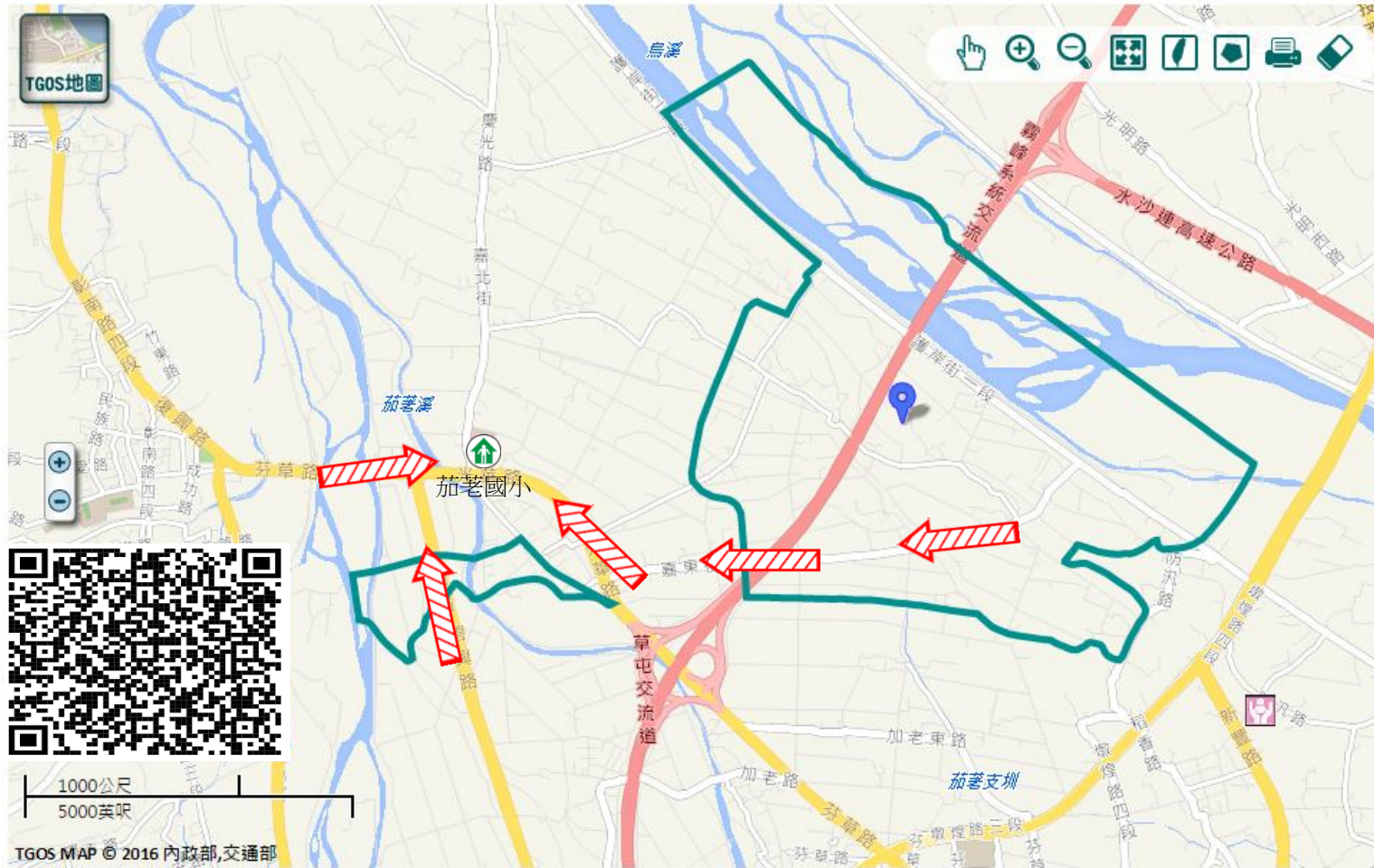
彰化縣茄荖國小

地址：彰化縣芬園鄉茄荖村嘉北街96號

電話：049-2523018



芬園鄉公所112年02月製作



圖例

道路	標示					
106 縣道		建議疏散避難方向		避難收容處所		老人福利
行政區域界線		適用地震災害		護理之家		兒少福利
村(里)界線		身心障礙福	圖資來源：NCDR災害潛勢地圖網站(105年)			

# 彰化縣芬園鄉芬園村水災簡易疏散避難圖

## 防災資訊

### 村(里)基本資料

• 總人口數：1022人

### 災害通報單位

\*彰化縣災害應變中心

電話：04-7512148

\*芬園鄉災害應變中心

電話：049-2522556

\*芬園分駐所

電話：049-2522419

\*芬園消防分隊

電話：049-2523653

### 緊急聯絡人

\*村長：劉耿輝

電話：049-2521074

### 防災資料網站

\*內政部消防署

<http://www.nfa.gov.tw>

\*彰化縣政府消防局

<http://www.chfd.gov.tw>


\*彰化縣芬園鄉公所

[http://town.chcg.gov.tw/fe  
nyuan/00home/index8.asp](http://town.chcg.gov.tw/fenyuan/00home/index8.asp)

### 避難原則

就地避難或垂直避難;低  
窪地區前往避難處所

### 避難收容處所

芬園鄉公所 

地址：彰化縣芬園鄉社口  
村芬草路二段300號  
電話：049-2522556

芬園鄉公所112年02月製作



道路		標示			350mm / 24hr				
圖例	106 縣道		建議疏散避難方向		避難收容處所		老人福利		0.5 ~ 1.0 m
	行政區域界線		適用水災災害		護理之家		兒少福利		1.0 ~ 2.0 m
	村(里)界線		身心障礙福	圖資來源：NCDR災害潛勢地圖網站(105年)			2.0 ~ 3.0 m		> 3.0 m

# 彰化縣芬園鄉芬園村地震簡易疏散避難圖

## 防災資訊

### 村(里)基本資料

• 總人口數：1022人

### 災害通報單位

\*彰化縣災害應變中心

電話：04-7512148

\*芬園鄉災害應變中心

電話：049-2522556

\*芬園分駐所

電話：049-2522419

\*芬園消防分隊

電話：049-2523653

### 緊急聯絡人

\*村長：劉耿輝

電話：049-2521074

### 防災資料網站

\*內政部消防署

<http://www.nfa.gov.tw>

\*彰化縣政府消防局

<http://www.chfd.gov.tw>

\*彰化縣芬園鄉公所

<http://town.chcg.gov.tw/fe/nyuan/00home/index8.asp>

### 避難原則

前往開放空間或公園避難

### 避難收容處所

芬園鄉公所

地址：彰化縣芬園鄉社口

村芬草路二段300號

電話：049-2522556



芬園鄉公所112年02月製作



TGOS MAP © 2016 內政部,交通部

圖例	道路		標示					
		縣道		建議疏散避難方向		避難收容處所		老人福利
		行政區域界線		適用地震災害		護理之家		兒少福利
	村(里)界線		身心障礙福	圖資來源：NCDR災害潛勢地圖網站(105年)				



# 彰化縣芬園鄉芬園村坡地災害簡易疏散避難圖

## 防災資訊

### 村(里)基本資料

• 總人口數：1022人

### 災害通報單位

\*彰化縣災害應變中心

電話：04-7512148

\*芬園鄉災害應變中心

電話：049-2522556

\*芬園分駐所

電話：049-2522419

\*芬園消防分隊

電話：049-2523653

### 緊急聯絡人

\*村長：劉耿輝

電話：049-2521074

### 防災資料網站

\*內政部消防署

<http://www.nfa.gov.tw>

\*彰化縣政府消防局

<http://www.chfd.gov.tw>


\*彰化縣芬園鄉公所

[http://town.chcg.gov.tw/fe  
nyuan/00home/index8.asp](http://town.chcg.gov.tw/fenyuan/00home/index8.asp)

### 避難原則

遠離坡地方向避難；地震、  
豪雨一周內勿靠近潛勢區。

### 避難收容處所




芬園鄉公所 

地址：彰化縣芬園鄉社口  
村芬草路二段300號  
電話：049-2522556



芬園鄉公所112年02月製作



圖例	道路	標示	設施		坡地災害潛勢圖
	 106 縣道	 疏散避難方向	 避難收容處所	 老人福利	 岩屑滑落
 行政區域界線	 適用坡地災害	 護理之家	 兒少福利	 土石流潛勢溪流	
 村(里)界線	 身心障礙福	圖資來源：NCDR災害潛勢地圖網站(105年)		 土石流潛勢溪流 影響範圍	

# 彰化縣芬園鄉縣庄村水災簡易疏散避難圖

## 防災資訊

### 村(里)基本資料

• 總人口數：1245人

### 災害通報單位

\*彰化縣災害應變中心  
電話：04-7512148  
\*芬園鄉災害應變中心  
電話：049-2522556  
\*芬園分駐所  
電話：049-2522419  
\*芬園消防分隊  
電話：049-2523653

### 緊急聯絡人

\*村長：褚忠進  
電話：049-2521991

### 防災資料網站

\*內政部消防署  
<http://www.nfa.gov.tw>  
\*彰化縣政府消防局  
<http://www.chfd.gov.tw>  
\*彰化縣芬園鄉公所  
<http://town.chcg.gov.tw/fe/nyuan/00home/index8.asp>

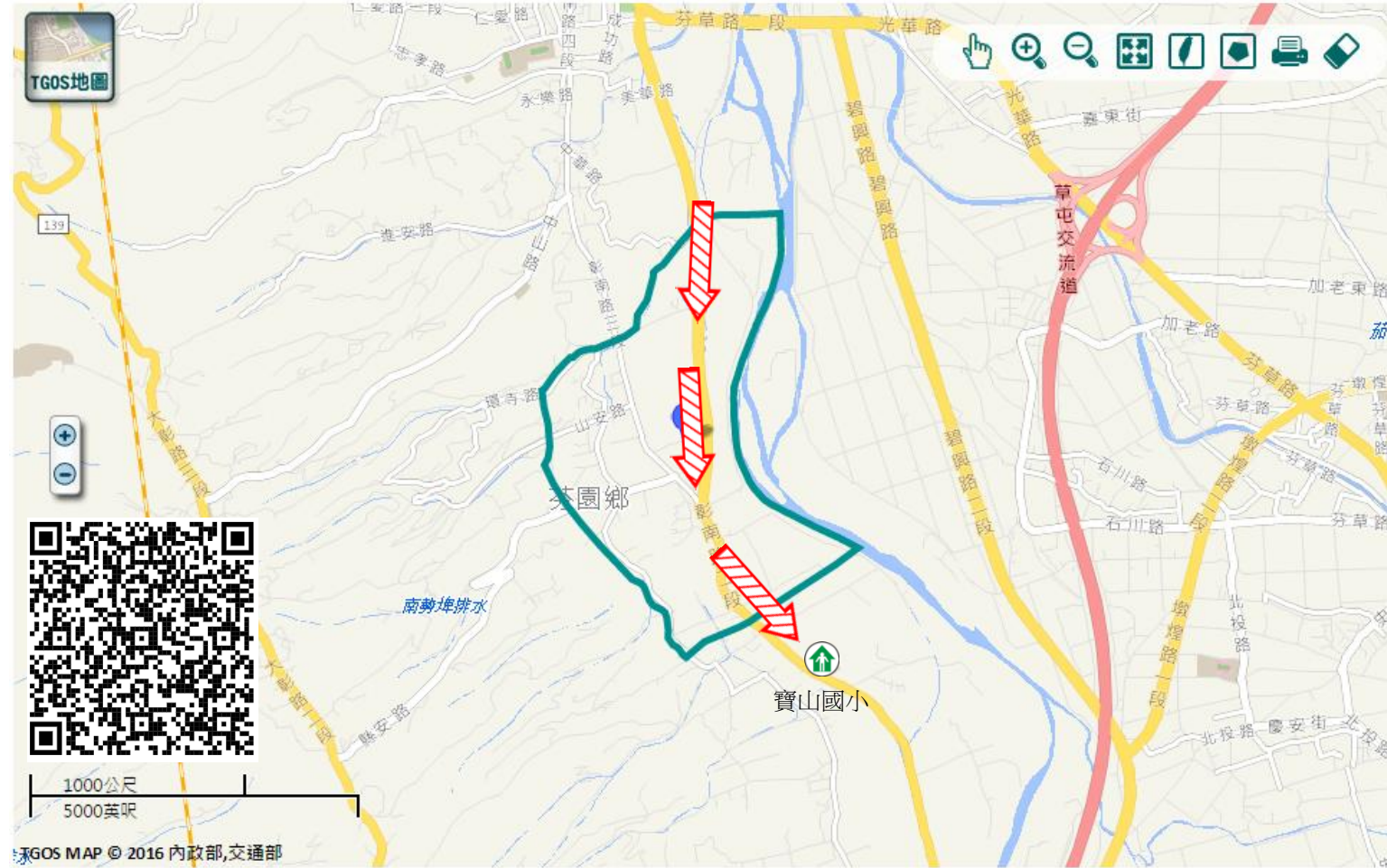
### 避難原則

就地避難或垂直避難;低窪地區前往避難處所

### 避難收容處所

彰化縣寶山國小   
地址：彰化縣芬園鄉圳墘村彰南路二段36號  
電話：049-2525010 

芬園鄉公所112年02月製作



道路		標示			350mm / 24hr
圖例	 縣道	 建議疏散避難方向	 避難收容處所	 老人福利	 0.5 ~ 1.0 m
	 行政區域界線	 適用水災災害	 護理之家	 兒少福利	 1.0 ~ 2.0 m
	 村(里)界線	 身心障礙福	圖資來源：NCDR災害潛勢地圖網站(105年)		 2.0 ~ 3.0 m
					 > 3.0 m

# 彰化縣芬園鄉縣庄村地震簡易疏散避難圖

## 防災資訊

### 村(里)基本資料

• 總人口數：1245人

### 災害通報單位

\*彰化縣災害應變中心  
電話：04-7512148  
\*芬園鄉災害應變中心  
電話：049-2522556  
\*芬園分駐所  
電話：049-2522419  
\*芬園消防分隊  
電話：049-2523653

### 緊急聯絡人

\*村長：褚忠進  
電話：049-2521991

### 防災資料網站

\*內政部消防署  
<http://www.nfa.gov.tw>  
\*彰化縣政府消防局  
<http://www.chfd.gov.tw>  
\*彰化縣芬園鄉公所  
<http://town.chcg.gov.tw/fe/nyuan/00home/index8.asp>

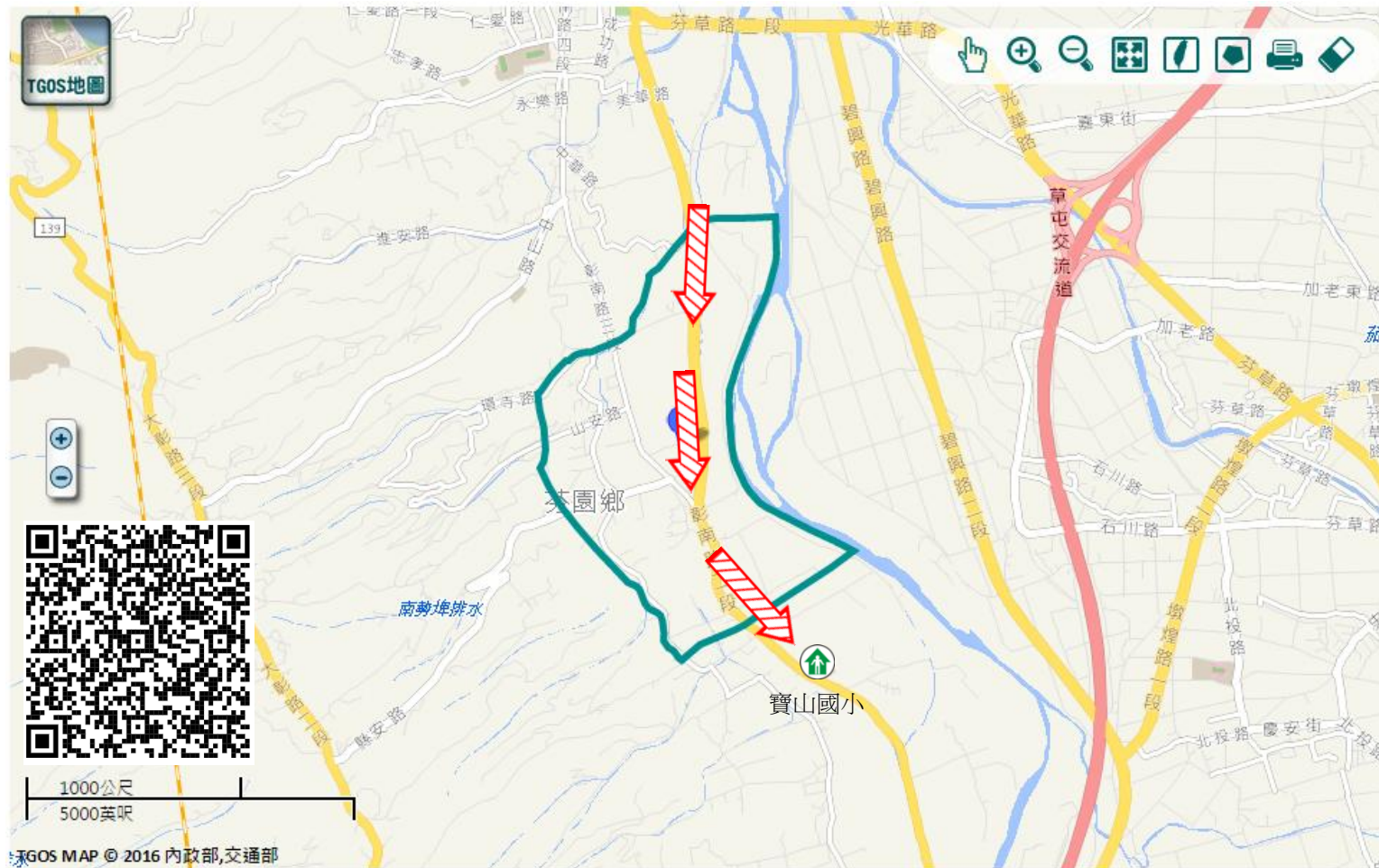
### 避難原則

前往開放空間或公園避難

### 避難收容處所

彰化縣寶山國小   
地址：彰化縣芬園鄉圳墘村彰南路二段36號  
電話：049-2525010 

芬園鄉公所112年02月製作



道路		標示				
 縣道		建議疏散避難方向		避難收容處所		老人福利
行政區域界線		適用地震災害		護理之家		兒少福利
 村(里)界線		身心障礙福	圖資來源：NCDR災害潛勢地圖網站(105年)			

# 彰化縣芬園鄉縣庄村坡地災害簡易疏散避難圖

## 防災資訊

### 村(里)基本資料

• 總人口數：1245人

### 災害通報單位

\*彰化縣災害應變中心

電話：04-7512148

\*芬園鄉災害應變中心

電話：049-2522556

\*芬園分駐所

電話：049-2522419

\*芬園消防分隊

電話：049-2523653

### 緊急聯絡人

\*村長：褚忠進

電話：049-2521991

### 防災資料網站

\*內政部消防署

<http://www.nfa.gov.tw>

\*彰化縣政府消防局

<http://www.chfd.gov.tw>

\*彰化縣芬園鄉公所

<http://town.chcg.gov.tw/fe/nyuan/00home/index8.asp>

### 避難原則

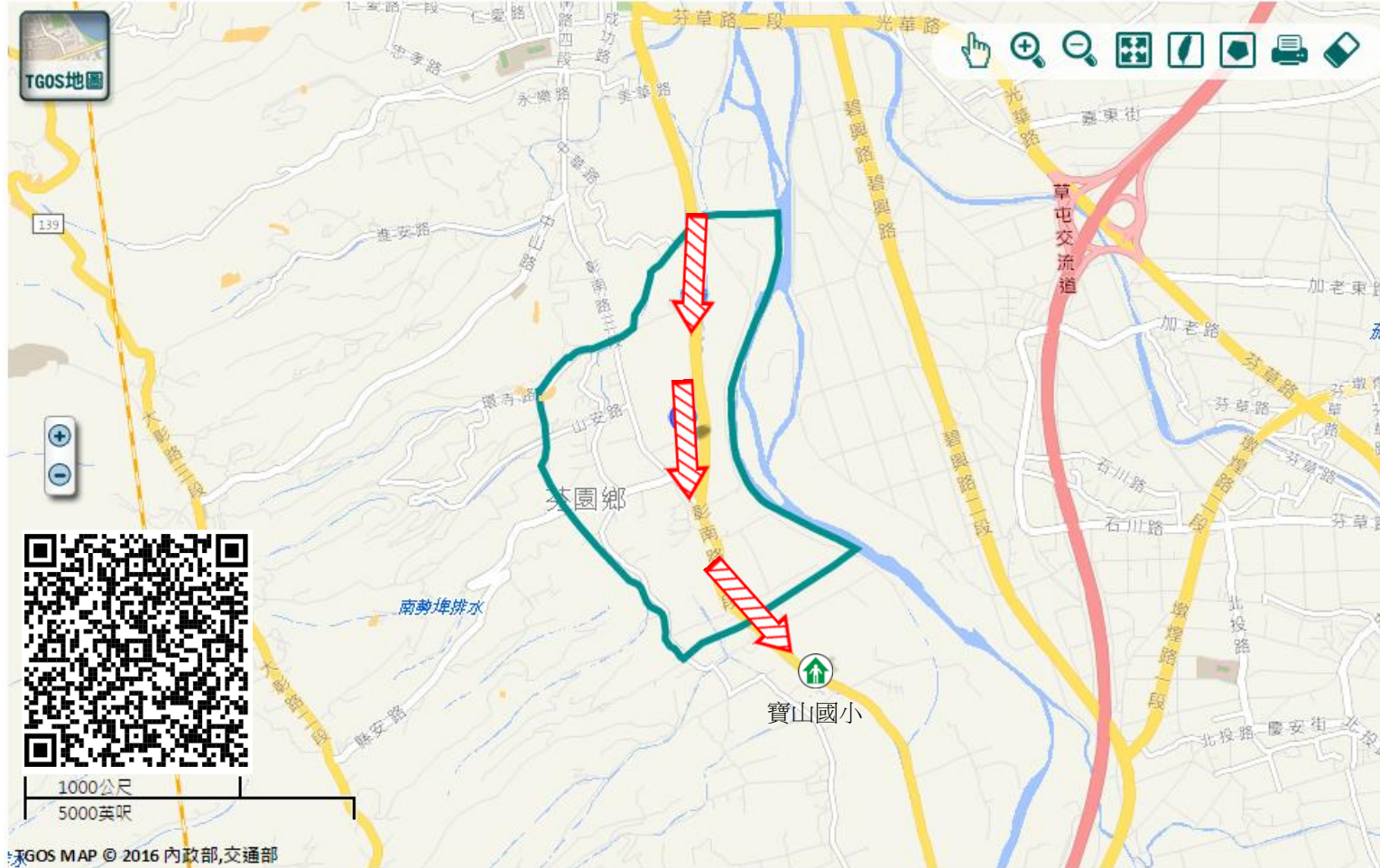
遠離坡地方向避難；地震、豪雨一周內勿靠近潛勢區。

### 避難收容處所

彰化縣寶山國小   
地址：彰化縣芬園鄉圳墘村彰南路二段36號  
電話：049-2525010



芬園鄉公所112年02月製作



TGOS MAP © 2016 內政部,交通部

圖例	道路	標示	設施		坡地災害潛勢圖
	縣道	疏散避難方向	避難收容處所	老人福利	岩屑滑落
	行政區域界線	適用坡地災害	護理之家	兒少福利	土石流潛勢溪流
	村(里)界線	身心障礙福	圖資來源：NCDR災害潛勢地圖網站(105年)		土石流潛勢溪流影響範圍



# 彰化縣芬園鄉圳墘村地震簡易疏散避難圖

## 防災資訊

### 村(里)基本資料

• 總人口數：683人

### 災害通報單位

\*彰化縣災害應變中心  
電話：04-7512148  
\*芬園鄉災害應變中心  
電話：049-2522556  
\*芬園分駐所  
電話：049-2522419  
\*芬園消防分隊  
電話：049-2523653

### 緊急聯絡人

\*村長：陳煌濱  
電話：049-2525878

### 防災資料網站

\*內政部消防署  
<http://www.nfa.gov.tw>  
\*彰化縣政府消防局  
<http://www.chfd.gov.tw>  
\*彰化縣芬園鄉公所  
<http://town.chcg.gov.tw/fe/nyuan/00home/index8.asp>

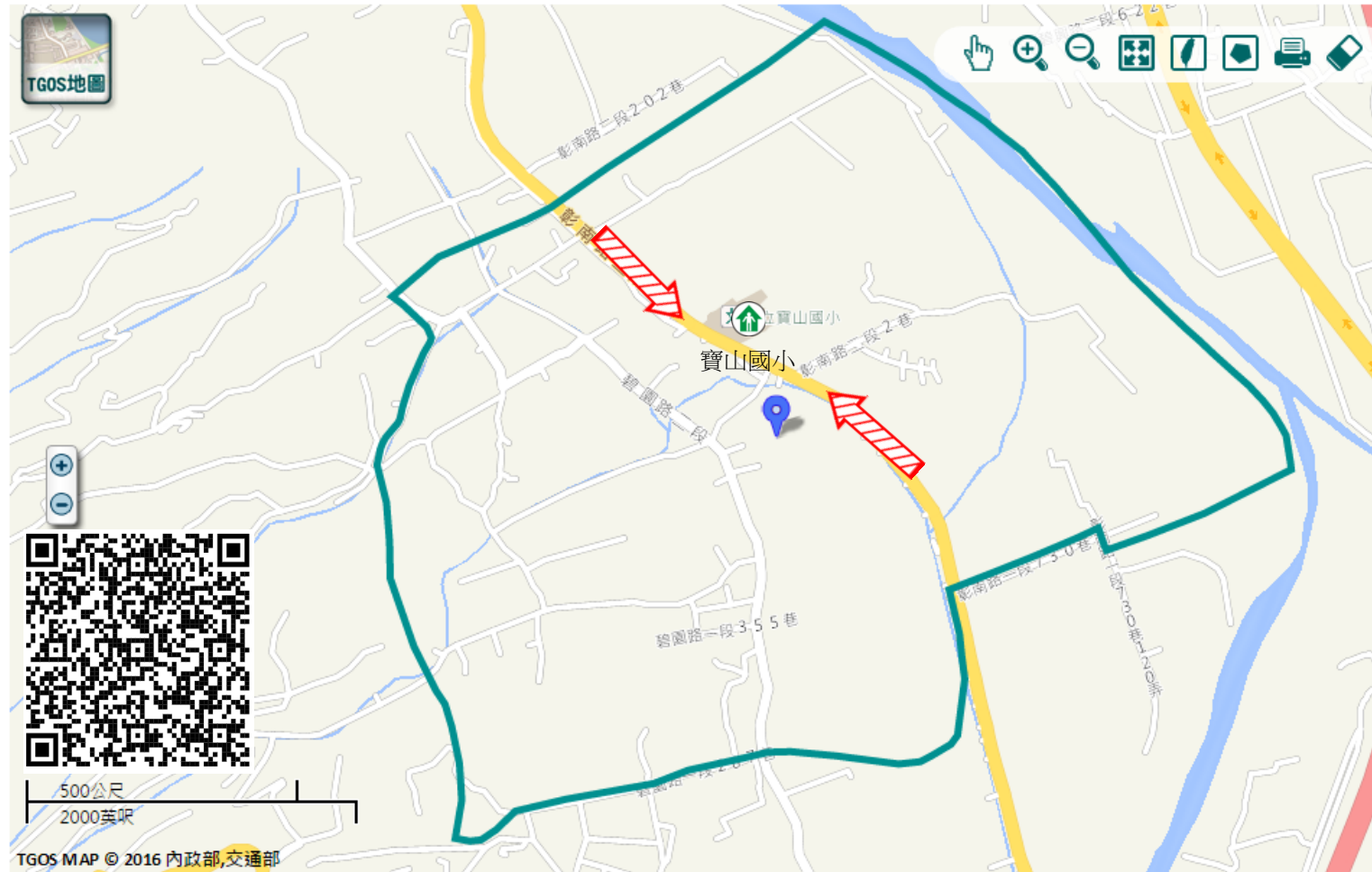
### 避難原則

前往開放空間或公園避難

### 避難收容處所

彰化縣寶山國小   
地址：彰化縣芬園鄉圳墘村彰南路二段36號  
電話：049-2525010 

芬園鄉公所112年02月製作



道路		標示		
圖例	 縣道	 建議疏散避難方向	 避難收容處所	 老人福利
	 行政區域界線	 適用地震災害	 護理之家	 兒少福利
	 村(里)界線	 身心障礙福	圖資來源：NCDR災害潛勢地圖網站(105年)	

# 彰化縣芬園鄉縣溪頭村水災簡易疏散避難圖

## 防災資訊

### 村(里)基本資料

• 總人口數：1842人

### 災害通報單位

\*彰化縣災害應變中心  
電話：04-7512148  
\*芬園鄉災害應變中心  
電話：049-2522556  
\*芬園分駐所  
電話：049-2522419  
\*芬園消防分隊  
電話：049-2523653

### 緊急聯絡人

\*村長：李永蕙  
電話：049-2525195

### 防災資料網站

\*內政部消防署  
<http://www.nfa.gov.tw>  
\*彰化縣政府消防局  
<http://www.chfd.gov.tw>  
\*彰化縣芬園鄉公所  
<http://town.chcg.gov.tw/fe/nyuan/00home/index8.asp>

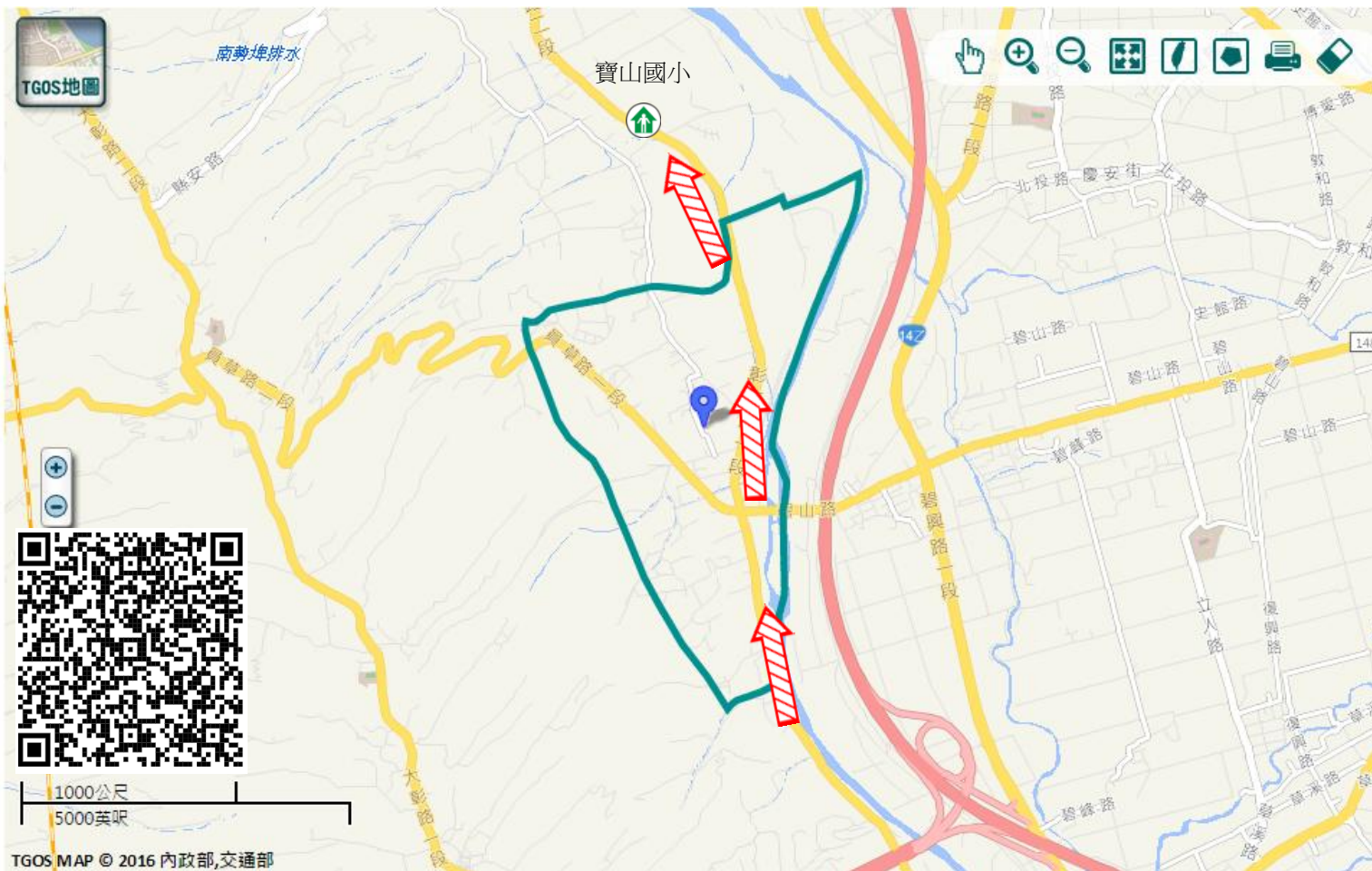
### 避難原則

就地避難或垂直避難;低窪地區前往避難處所

### 避難收容處所

彰化縣寶山國小   
地址：彰化縣芬園鄉圳墘村彰南路二段36號  
電話：049-2525010 

芬園鄉公所112年02月製作



TGOS MAP © 2016 內政部,交通部

道路		標示			350mm / 24hr				
圖例	106 縣道		建議疏散避難方向		避難收容處所		老人福利		0.5 ~ 1.0 m
	行政區域界線		適用水災災害		護理之家		兒少福利		1.0 ~ 2.0 m
	村(里)界線		身心障礙福	圖資來源：NCDR災害潛勢地圖網站(105年)				2.0 ~ 3.0 m	
								> 3.0 m	

# 彰化縣芬園鄉縣溪頭村地震簡易疏散避難圖

## 防災資訊

### 村(里)基本資料

• 總人口數：1842人

### 災害通報單位

\*彰化縣災害應變中心  
電話：04-7512148  
\*芬園鄉災害應變中心  
電話：049-2522556  
\*芬園分駐所  
電話：049-2522419  
\*芬園消防分隊  
電話：049-2523653

### 緊急聯絡人

\*村長：李永蕙  
電話：049-2525195

### 防災資料網站

\*內政部消防署  
<http://www.nfa.gov.tw>  
\*彰化縣政府消防局  
<http://www.chfd.gov.tw>  
\*彰化縣芬園鄉公所  
<http://town.chcg.gov.tw/fe/nyuan/00home/index8.asp>

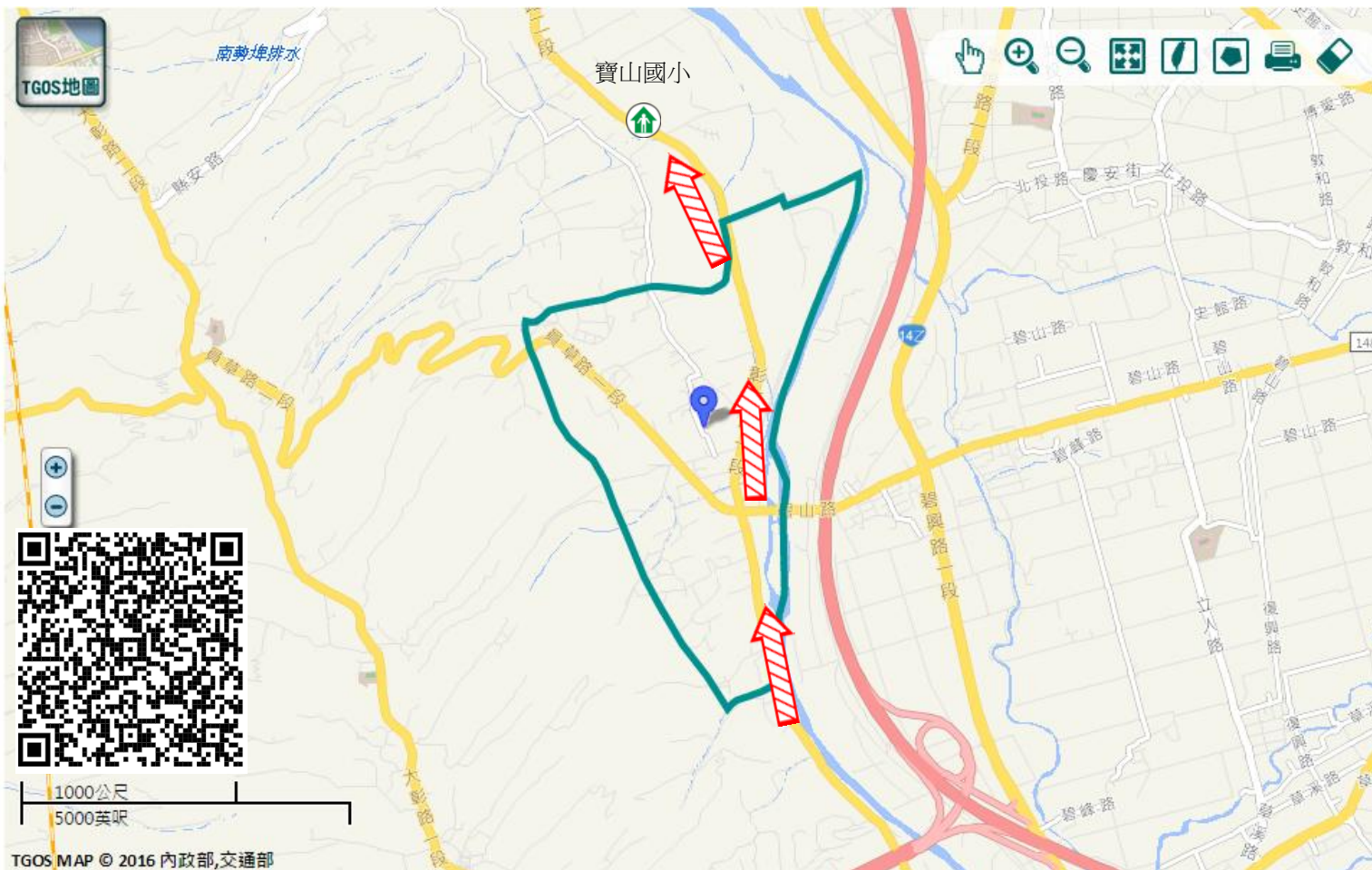
### 避難原則

前往開放空間或公園避難






### 避難收容處所

彰化縣寶山國小   
地址：彰化縣芬園鄉圳墘村彰南路二段36號  
電話：049-2525010 

芬園鄉公所112年02月製作



圖例

道路	標示		
 縣道		建議疏散避難方向	 避難收容處所
 行政區域界線		適用地震災害	 護理之家
 村(里)界線		身心障礙福	 老人福利
			 兒少福利

圖資來源：NCDR災害潛勢地圖網站(105年)



# 彰化縣芬園鄉縣溪頭村坡地災害簡易疏散避難圖

## 防災資訊

### 村(里)基本資料

• 總人口數：1842人

### 災害通報單位

\*彰化縣災害應變中心

電話：04-7512148

\*芬園鄉災害應變中心

電話：049-2522556

\*芬園分駐所

電話：049-2522419

\*芬園消防分隊

電話：049-2523653

### 緊急聯絡人

\*村長：李永蕙

電話：049-2525195

### 防災資料網站

\*內政部消防署

<http://www.nfa.gov.tw>

\*彰化縣政府消防局

<http://www.chfd.gov.tw>

\*彰化縣芬園鄉公所

<http://town.chcg.gov.tw/fe/nyuan/00home/index8.asp>

### 避難原則

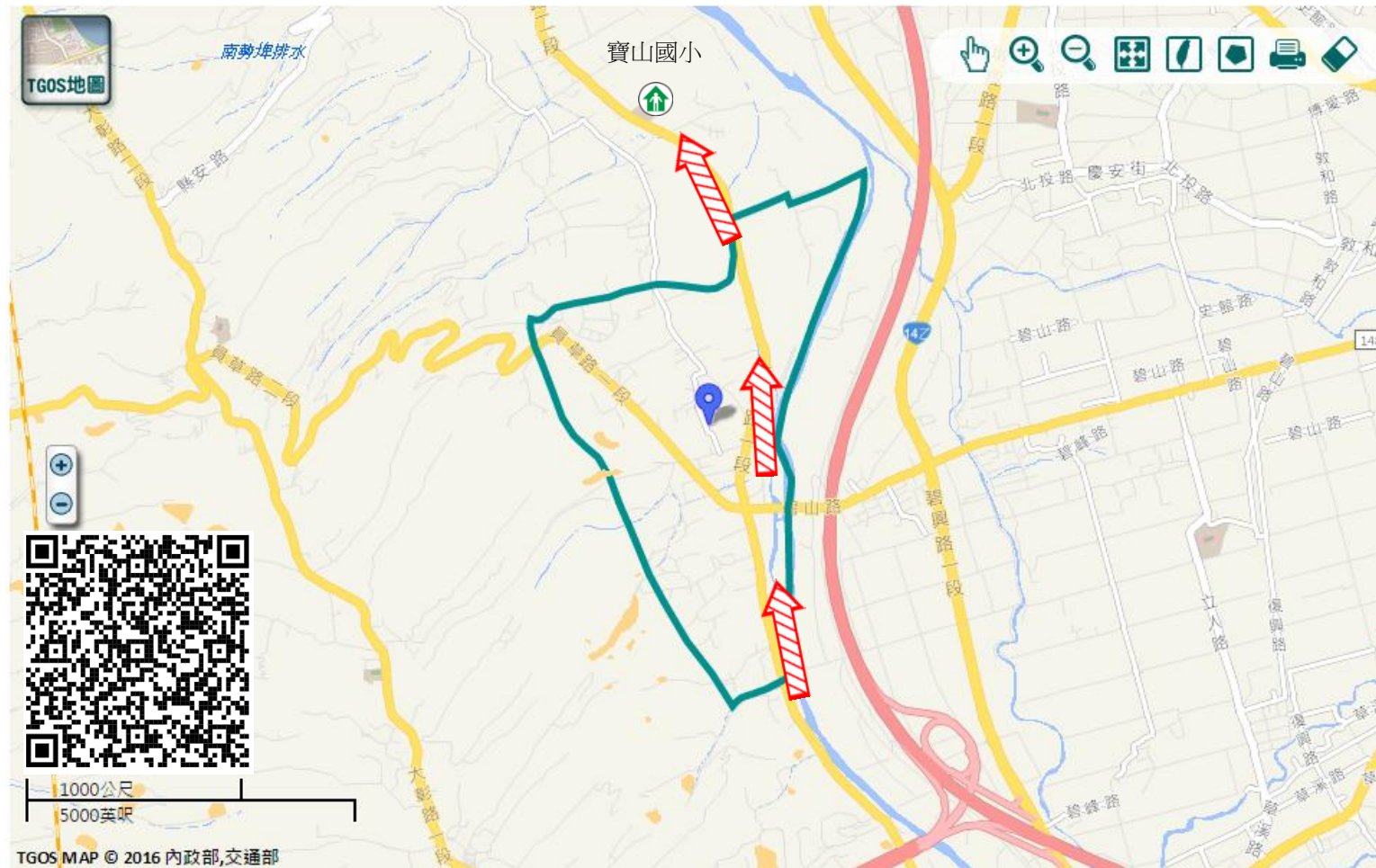
遠離坡地方向避難；地震、豪雨一周內勿靠近潛勢區。

### 避難收容處所

彰化縣寶山國小  
地址：彰化縣芬園鄉圳墘村彰南路二段36號  
電話：049-2525010



芬園鄉公所112年02月製作



圖例	道路	標示	設施		坡地災害潛勢圖
	縣道	疏散避難方向	避難收容處所	老人福利	岩屑滑落
	行政區域界線	適用坡地災害	護理之家	兒少福利	土石流潛勢溪流
	村(里)界線	身心障礙福	圖資來源：NCDR災害潛勢地圖網站(105年)		土石流潛勢溪流影響範圍



# 彰化縣芬園鄉縣進芬村地震簡易疏散避難圖

## 防災資訊

### 村(里)基本資料

• 總人口數：1103人

### 災害通報單位

\*彰化縣災害應變中心

電話：04-7512148

\*芬園鄉災害應變中心

電話：049-2522556

\*芬園分駐所

電話：049-2522419

\*芬園消防分隊

電話：049-2523653

### 緊急聯絡人

\*村長：賴國華

電話：049-2511912

### 防災資料網站

\*內政部消防署

<http://www.nfa.gov.tw>

\*彰化縣政府消防局

<http://www.chfd.gov.tw>

\*彰化縣芬園鄉公所

<http://town.chcg.gov.tw/fe/nyuan/00home/index8.asp>

### 避難原則

前往開放空間或公園避難

### 避難收容處所

芬園鄉公所

地址：彰化縣芬園鄉社口

村芬草路二段300號

電話：049-2522556



芬園鄉公所112年02月製作



道路		標示					
106	縣道		建議疏散避難方向		避難收容處所		老人福利
行政區域界線			適用地震災害		護理之家		兒少福利
村(里)界線			身心障礙福	圖資來源：NCDR災害潛勢地圖網站(105年)			

# 彰化縣芬園鄉縣進芬村坡地災害簡易疏散避難圖

## 防災資訊

### 村(里)基本資料

• 總人口數：1103人

### 災害通報單位

\*彰化縣災害應變中心

電話：04-7512148

\*芬園鄉災害應變中心

電話：049-2522556

\*芬園分駐所

電話：049-2522419

\*芬園消防分隊

電話：049-2523653

### 緊急聯絡人

\*村長：賴國華

電話：049-2511912

### 防災資料網站

\*內政部消防署

<http://www.nfa.gov.tw>

\*彰化縣政府消防局

<http://www.chfd.gov.tw>

\*彰化縣芬園鄉公所

<http://town.chcg.gov.tw/fe/nyuan/00home/index8.asp>

### 避難原則

遠離坡地方向避難；地震、豪雨一周內勿靠近潛勢區。

### 避難收容處所

芬園鄉公所  
地址：彰化(土)園鄉社口  
村芬草路二段300號  
電話：049-2522556

芬園鄉公所112年02月製作



圖例	道路	標示	設施		坡地災害潛勢圖
	106 縣道	疏散避難方向	避難收容處所	老人福利	岩屑滑落
行政區域界線	適用坡地災害	護理之家	兒少福利	土石流潛勢溪流	
村(里)界線	身心障礙福	圖資來源：NCDR災害潛勢地圖網站(105年)		土石流潛勢溪流影響範圍	

# 彰化縣芬園鄉縣同安村水災簡易疏散避難圖

## 防災資訊

### 村(里)基本資料

• 總人口數：1237人

### 災害通報單位

\*彰化縣災害應變中心

電話：04-7512148

\*芬園鄉災害應變中心

電話：049-2522556

\*芬園分駐所

電話：049-2522419

\*芬園消防分隊

電話：049-2523653

### 緊急聯絡人

\*村長：林子瓏

電話：048-591077

### 防災資料網站

\*內政部消防署

<http://www.nfa.gov.tw>

\*彰化縣政府消防局

<http://www.chfd.gov.tw>


\*彰化縣芬園鄉公所

[http://town.chcg.gov.tw/fe  
nyuan/00home/index8.asp](http://town.chcg.gov.tw/fenyuan/00home/index8.asp)

### 避難原則

就地避難或垂直避難;低  
窪地區前往避難處所

### 避難收容處所

彰化縣同安國小 

地址：彰化縣芬園鄉中崙  
村大彰路二段400巷36號  
電話：04-8590502



芬園鄉公所112年02月製作



道路		標示			350mm / 24hr
圖例	106 縣道	建議疏散避難方向	避難收容處所	老人福利	0.5 ~ 1.0 m
	行政區域界線	適用水災災害	護理之家	兒少福利	1.0 ~ 2.0 m
	村(里)界線	身心障礙福	圖資來源：NCDR災害潛勢地圖網站(105年)		2.0 ~ 3.0 m
					> 3.0 m

# 彰化縣芬園鄉縣同安村地震簡易疏散避難圖

## 防災資訊

### 村(里)基本資料

• 總人口數：1237人

### 災害通報單位

\*彰化縣災害應變中心

電話：04-7512148

\*芬園鄉災害應變中心

電話：049-2522556

\*芬園分駐所

電話：049-2522419

\*芬園消防分隊

電話：049-2523653

### 緊急聯絡人

\*村長：林子瓏

電話：048-591077

### 防災資料網站

\*內政部消防署

<http://www.nfa.gov.tw>

\*彰化縣政府消防局

<http://www.chfd.gov.tw>

\*彰化縣芬園鄉公所

[http://town.chcg.gov.tw/fe  
nyuan/00home/index8.asp](http://town.chcg.gov.tw/fenyuan/00home/index8.asp)

### 避難原則

前往開放空間或公園避難

### 避難收容處所

彰化縣同安國小

地址：彰化縣芬園鄉中崙村大彰路二段400巷36號

電話：04-8590502



芬園鄉公所112年02月製作



TGOS MAP © 2016 內政部,交通部

		道路	標示				
圖例	106 縣道		建議疏散避難方向		避難收容處所		老人福利
	行政區域界線		適用地震災害		護理之家		兒少福利
	村(里)界線		身心障礙福	圖資來源：NCDR災害潛勢地圖網站(105年)			

# 彰化縣芬園鄉縣同安村坡地災害簡易疏散避難圖

## 防災資訊

### 村(里)基本資料

• 總人口數：1237人

### 災害通報單位

\*彰化縣災害應變中心

電話：04-7512148

\*芬園鄉災害應變中心

電話：049-2522556

\*芬園分駐所

電話：049-2522419

\*芬園消防分隊

電話：049-2523653

### 緊急聯絡人

\*村長：林子瓏

電話：048-591077

### 防災資料網站

\*內政部消防署

<http://www.nfa.gov.tw>

\*彰化縣政府消防局

<http://www.chfd.gov.tw>

\*彰化縣芬園鄉公所

<http://town.chcg.gov.tw/fe/nyuan/00home/index8.asp>

### 避難原則

遠離坡地方向避難；地震、豪雨一周內勿靠近潛勢區。

### 避難收容處所

彰化縣同安國小  
地址：彰化縣芬園鄉中崙村大彰路二段400巷36號  
電話：04-8590502

芬園鄉公所112年02月製作



圖例	道路	標示	設施		坡地災害潛勢圖
	106 縣道	疏散避難方向	避難收容處所	老人福利	岩屑滑落
	行政區域界線	適用坡地災害	護理之家	兒少福利	土石流潛勢溪流
村(里)界線	身心障礙福	圖資來源：NCDR災害潛勢地圖網站(105年)		土石流潛勢溪流影響範圍	

# 彰化縣芬園鄉縣中崙村水災簡易疏散避難圖

## 防災資訊

### 村(里)基本資料

• 總人口數：921人

### 災害通報單位

\*彰化縣災害應變中心

電話：04-7512148

\*芬園鄉災害應變中心

電話：049-2522556

\*芬園分駐所

電話：049-2522419

\*芬園消防分隊

電話：049-2523653

### 緊急聯絡人

\*村長：許焜業

電話：04-8590688

### 防災資料網站

\*內政部消防署

<http://www.nfa.gov.tw>

\*彰化縣政府消防局

<http://www.chfd.gov.tw>

\*彰化縣芬園鄉公所

<http://town.chcg.gov.tw/fe/nyuan/00home/index8.asp>

### 避難原則

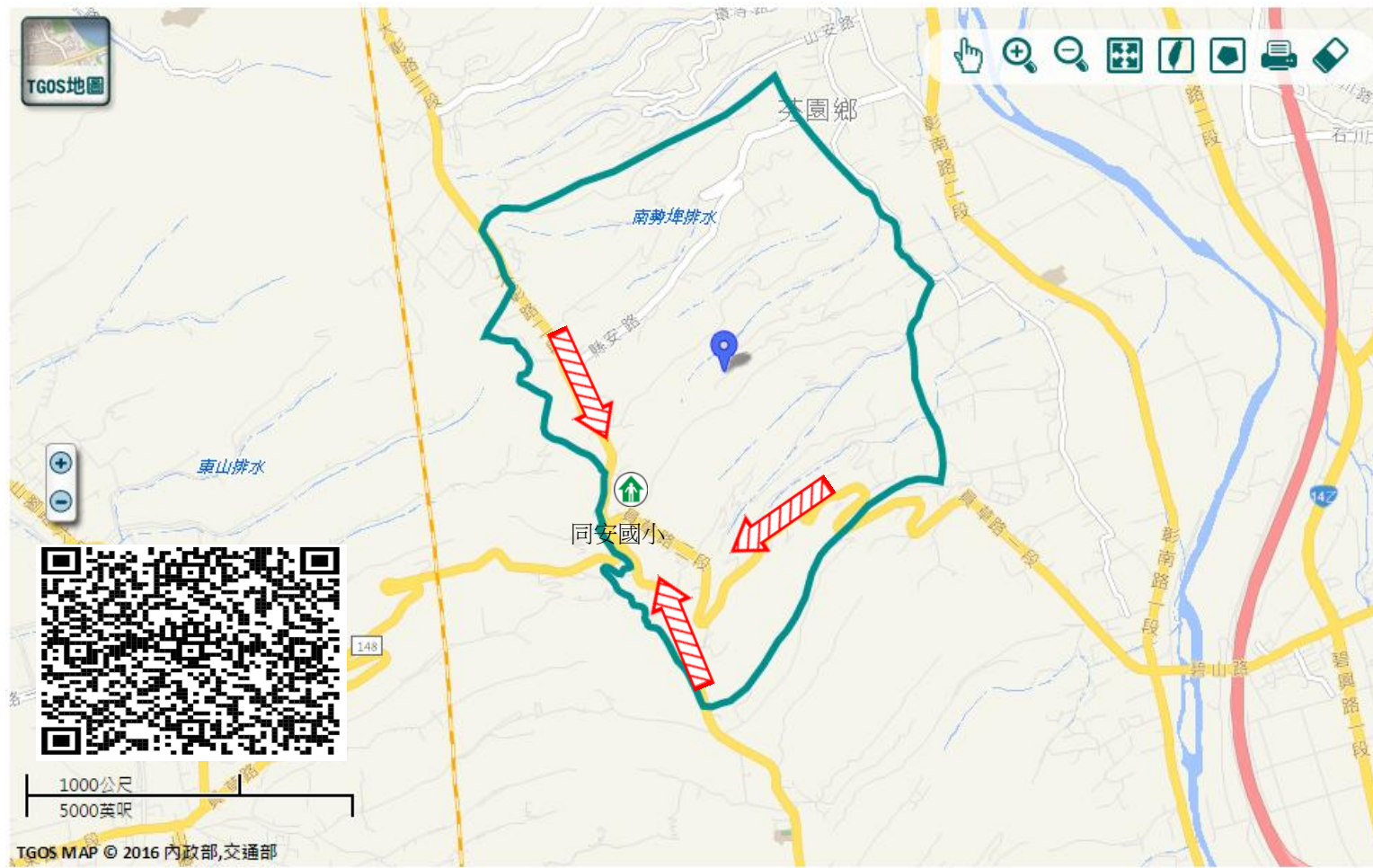
就地避難或垂直避難;低窪地區前往避難處所













### 避難收容處所

彰化縣同安國小   
地址：彰化縣芬園鄉中崙村大彰路二段400巷36號  
電話：04-8590502



芬園鄉公所112年02月製作



道路		標示			350mm / 24hr
圖例	106 縣道	 建議疏散避難方向	 避難收容處所	 老人福利	 0.5 ~ 1.0 m
	行政區域界線	 適用水災災害	 護理之家	 兒少福利	 1.0 ~ 2.0 m
	 村(里)界線	 身心障礙福	圖資來源：NCDR災害潛勢地圖網站(105年)		 2.0 ~ 3.0 m
					 > 3.0 m



# 彰化縣芬園鄉縣中崙村地震簡易疏散避難圖

## 防災資訊

### 村(里)基本資料

• 總人口數：921人

### 災害通報單位

\*彰化縣災害應變中心

電話：04-7512148

\*芬園鄉災害應變中心

電話：049-2522556

\*芬園分駐所

電話：049-2522419

\*芬園消防分隊

電話：049-2523653

### 緊急聯絡人

\*村長：許焯業

電話：04-8590688

### 防災資料網站

\*內政部消防署

<http://www.nfa.gov.tw>

\*彰化縣政府消防局

<http://www.chfd.gov.tw>

\*彰化縣芬園鄉公所

<http://town.chcg.gov.tw/fe/nyuan/00home/index8.asp>

### 避難原則

前往開放空間或公園避難

### 避難收容處所

彰化縣同安國小

地址：彰化縣芬園鄉中崙村大彰路二段400巷36號

電話：04-8590502



芬園鄉公所112年02月製作



TGOS MAP © 2016 內政部,交通部

		道路	標示				
圖例	106 縣道		建議疏散避難方向		避難收容處所		老人福利
	行政區域界線		適用地震災害		護理之家		兒少福利
	村(里)界線		身心障礙福	圖資來源：NCDR災害潛勢地圖網站(105年)			

# 彰化縣芬園鄉縣中崙村坡地災害簡易疏散避難圖

## 防災資訊

### 村(里)基本資料

• 總人口數：921人

### 災害通報單位

\*彰化縣災害應變中心

電話：04-7512148

\*芬園鄉災害應變中心

電話：049-2522556

\*芬園分駐所

電話：049-2522419

\*芬園消防分隊

電話：049-2523653

### 緊急聯絡人

\*村長：許焜業

電話：04-8590688

### 防災資料網站

\*內政部消防署

<http://www.nfa.gov.tw>

\*彰化縣政府消防局

<http://www.chfd.gov.tw>

\*彰化縣芬園鄉公所

<http://town.chcg.gov.tw/fe/nyuan/00home/index8.asp>

### 避難原則

遠離坡地方向避難；地震、豪雨一周內勿靠近潛勢區。

### 避難收容處所

彰化縣同安國小  
地址：彰化縣芬園鄉中崙村大彰路二段400巷36號  
電話：04-8590502

芬園鄉公所112年02月製作



圖例	道路	標示	設施		坡地災害潛勢圖
	106 縣道	疏散避難方向	避難收容處所	老人福利	岩屑滑落
	行政區域界線	適用坡地災害	護理之家	兒少福利	土石流潛勢溪流
村(里)界線	身心障礙福	圖資來源：NCDR災害潛勢地圖網站(105年)		土石流潛勢溪流影響範圍	

# 彰化縣芬園鄉縣大竹村水災簡易疏散避難圖

## 防災資訊

### 村(里)基本資料

• 總人口數：1077人

### 災害通報單位

\*彰化縣災害應變中心  
電話：04-7512148  
\*芬園鄉災害應變中心  
電話：049-2522556  
\*芬園分駐所  
電話：049-2522419  
\*芬園消防分隊  
電話：049-2523653

### 緊急聯絡人

\*村長：許弘興  
電話：04-8591153

### 防災資料網站

\*內政部消防署  
<http://www.nfa.gov.tw>  
\*彰化縣政府消防局  
<http://www.chfd.gov.tw>  
\*彰化縣芬園鄉公所  
[http://town.chcg.gov.tw/fe  
nyuan/00home/index8.asp](http://town.chcg.gov.tw/fenyuan/00home/index8.asp)

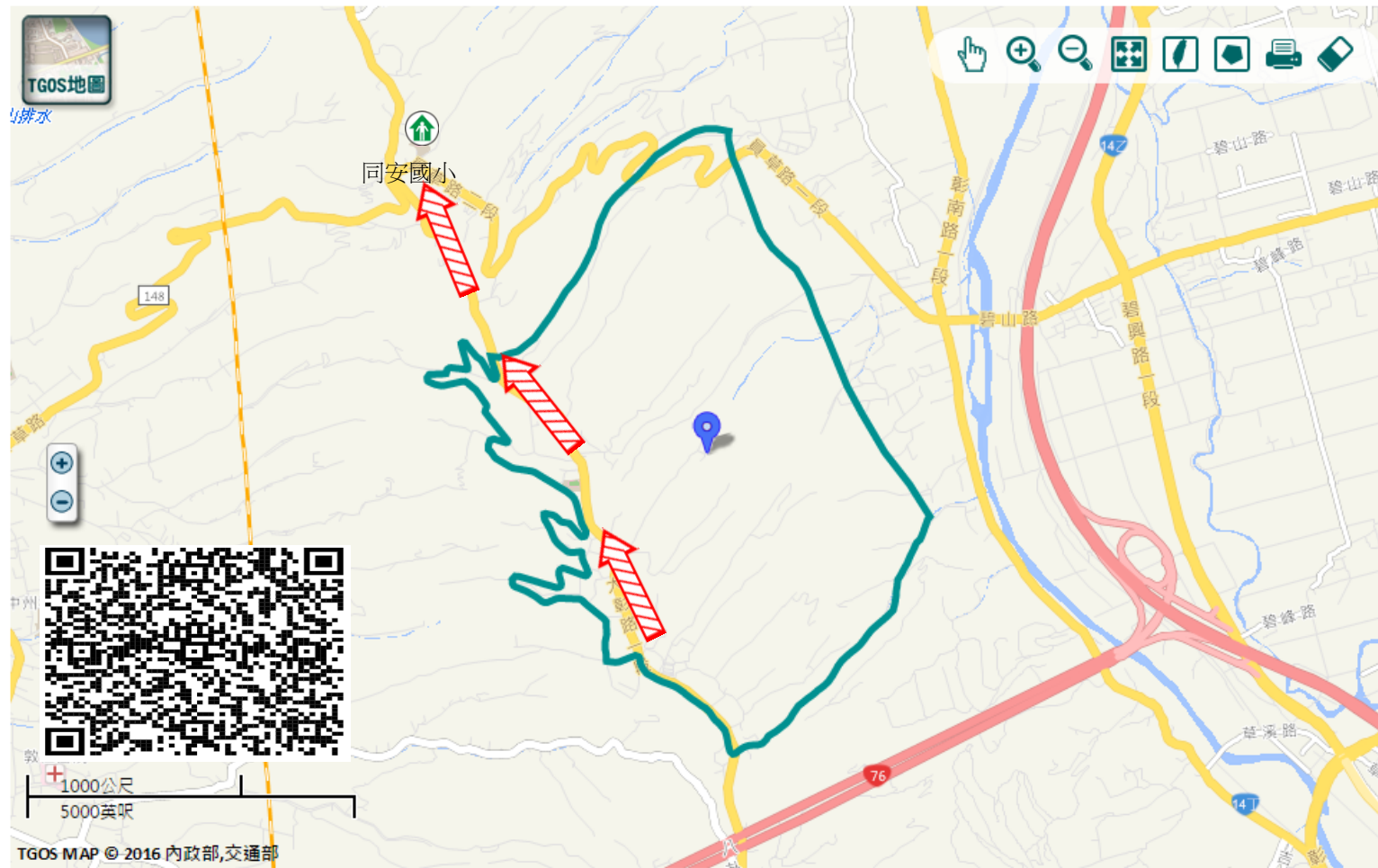
### 避難原則

就地避難或垂直避難;低窪地區前往避難處所

### 避難收容處所

彰化縣同安國小   
地址：彰化縣芬園鄉中崙村大彰路二段400巷36號  
電話：04-8590502 

芬園鄉公所112年02月製作



TGOS MAP © 2016 內政部,交通部

道路		標示			350mm / 24hr
圖例	 縣道	 建議疏散避難方向	 避難收容處所	 老人福利	 0.5 ~ 1.0 m
	行政區域界線	 適用水災災害	 護理之家	 兒少福利	 1.0 ~ 2.0 m
	 村(里)界線	 身心障礙福	圖資來源：NCDR災害潛勢地圖網站(105年)		 2.0 ~ 3.0 m
					 > 3.0 m

# 彰化縣芬園鄉縣大竹村地震簡易疏散避難圖

## 防災資訊

### 村(里)基本資料

• 總人口數：1077人

### 災害通報單位

\*彰化縣災害應變中心  
電話：04-7512148  
\*芬園鄉災害應變中心  
電話：049-2522556  
\*芬園分駐所  
電話：049-2522419  
\*芬園消防分隊  
電話：049-2523653

### 緊急聯絡人

\*村長：許弘興  
電話：04-8591153

### 防災資料網站

\*內政部消防署  
<http://www.nfa.gov.tw>  
\*彰化縣政府消防局  
<http://www.chfd.gov.tw>  
\*彰化縣芬園鄉公所  
<http://town.chcg.gov.tw/fe/nyuan/00home/index8.asp>

### 避難原則

前往開放空間或公園避難

### 避難收容處所

彰化縣同安國小   
地址：彰化縣芬園鄉中崙村大彰路二段400巷36號  
電話：04-8590502



芬園鄉公所112年02月製作



TGOS MAP © 2016 內政部,交通部

		道路	標示				
圖例	 縣道		建議疏散避難方向		避難收容處所		老人福利
	行政區域界線		適用地震災害		護理之家		兒少福利
	 村(里)界線		身心障礙福	圖資來源：NCDR災害潛勢地圖網站(105年)			

# 彰化縣芬園鄉縣大竹村坡地災害簡易疏散避難圖

## 防災資訊

### 村(里)基本資料

• 總人口數：1077人

### 災害通報單位

\*彰化縣災害應變中心  
電話：04-7512148  
\*芬園鄉災害應變中心  
電話：049-2522556  
\*芬園分駐所  
電話：049-2522419  
\*芬園消防分隊  
電話：049-2523653

### 緊急聯絡人

\*村長：許弘興  
電話：04-8591153

### 防災資料網站

\*內政部消防署  
<http://www.nfa.gov.tw>  
\*彰化縣政府消防局  
<http://www.chfd.gov.tw>  
\*彰化縣芬園鄉公所  
<http://town.chcg.gov.tw/fe/nyuan/00home/index8.asp>

### 避難原則

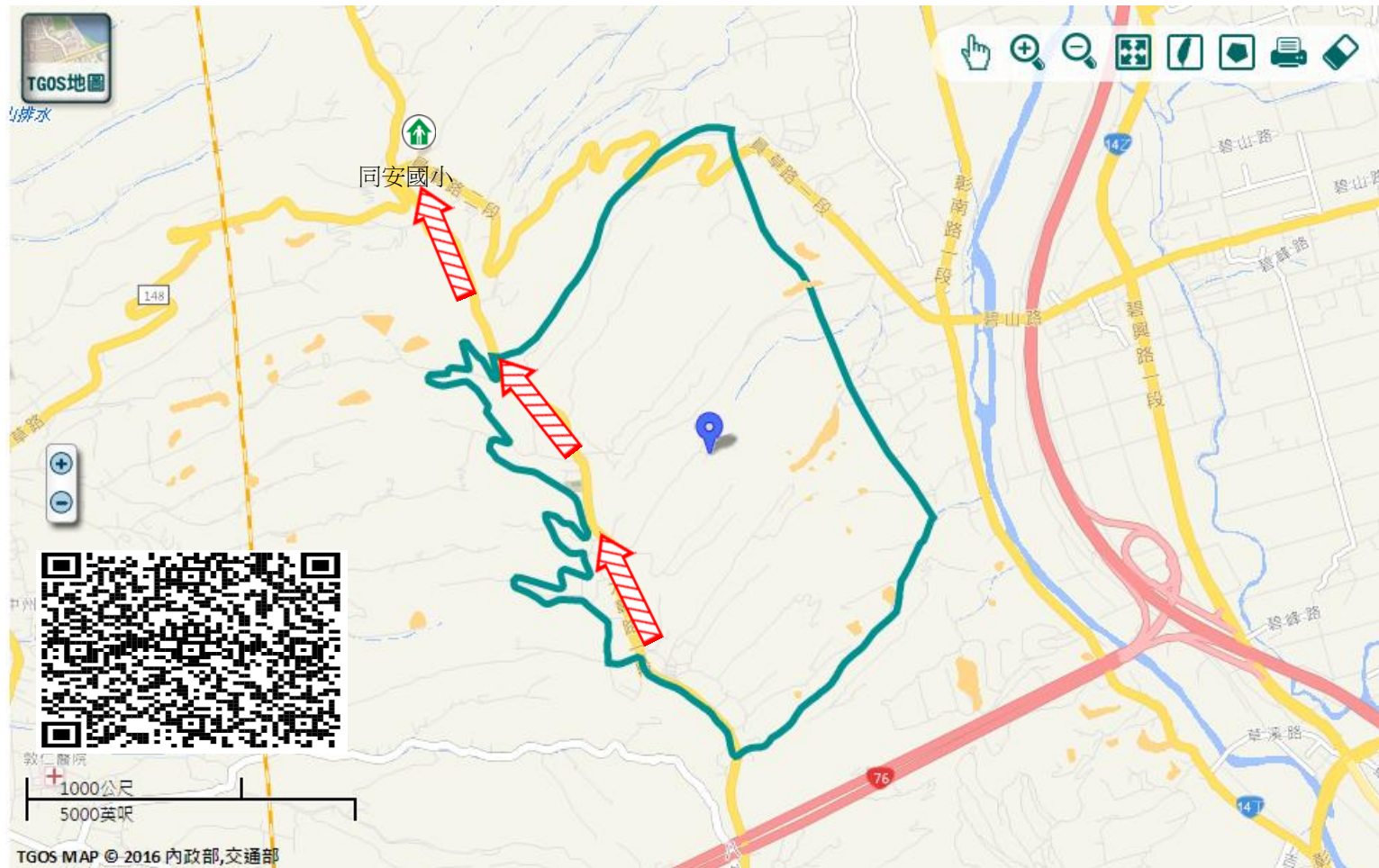
遠離坡地方向避難；地震、豪雨一周內勿靠近潛勢區。

### 避難收容處所

彰化縣同安國小  
地址：彰化縣芬園鄉中崙村大彰路二段400巷36號  
電話：04-8590502



芬園鄉公所112年02月製作



TGOS MAP © 2016 內政部,交通部

圖例	道路	標示	設施		坡地災害潛勢圖
	106 縣道	疏散避難方向	避難收容處所	老人福利	岩屑滑落
	行政區域界線	適用坡地災害	護理之家	兒少福利	土石流潛勢溪流
村(里)界線	身心障礙福	圖資來源：NCDR災害潛勢地圖網站(105年)		土石流潛勢溪流影響範圍	

# 彰化縣芬園鄉縣楓坑村水災簡易疏散避難圖

## 防災資訊

### 村(里)基本資料

• 總人口數：661人

### 災害通報單位

\*彰化縣災害應變中心

電話：04-7512148

\*芬園鄉災害應變中心

電話：049-2522556

\*芬園分駐所

電話：049-2522419

\*芬園消防分隊

電話：049-2523653

### 緊急聯絡人

\*村長：李健炎

電話：049-2522559

### 防災資料網站

\*內政部消防署

<http://www.nfa.gov.tw>

\*彰化縣政府消防局

<http://www.chfd.gov.tw>



\*彰化縣芬園鄉公所

<http://town.chcg.gov.tw/fe/nyuan/00home/index8.asp>

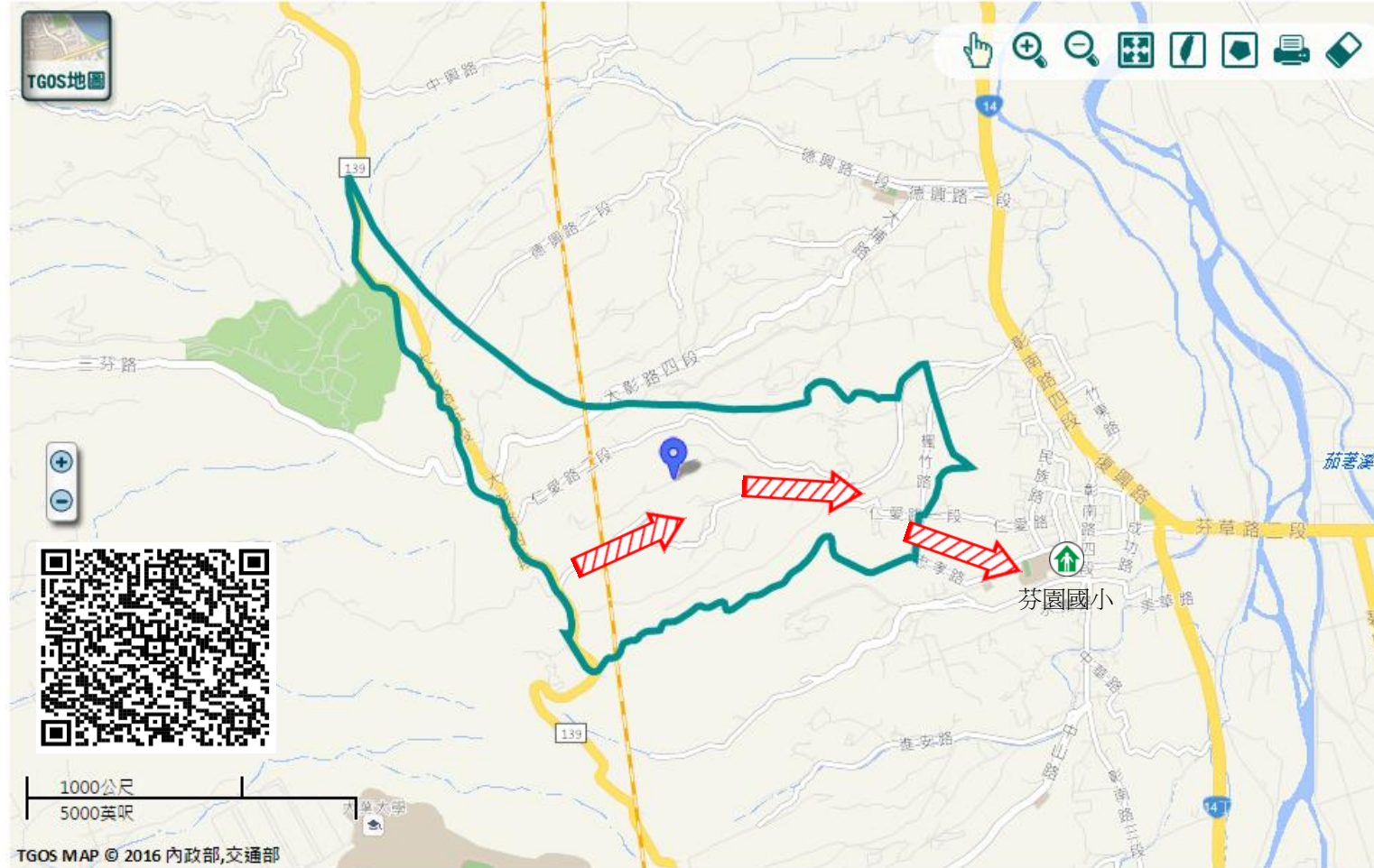
### 避難原則


就地避難或垂直避難;低窪地區前往避難處所

### 避難收容處所

彰化縣芬園國小   
地址：彰化縣芬園鄉社口村彰南路4段27巷28號  
電話：049-2522208 

芬園鄉公所112年02月製作



道路		標示			350mm / 24hr
圖例	106 縣道	 建議疏散避難方向	 避難收容處所	 老人福利	 0.5 ~ 1.0 m
	行政區域界線	 適用水災災害	 護理之家	 兒少福利	 1.0 ~ 2.0 m
	村(里)界線	 身心障礙福	圖資來源：NCDR災害潛勢地圖網站(105年)		 2.0 ~ 3.0 m
					 > 3.0 m

# 彰化縣芬園鄉縣楓坑村地震簡易疏散避難圖

## 防災資訊

### 村(里)基本資料

• 總人口數：661人

### 災害通報單位

\*彰化縣災害應變中心

電話：04-7512148

\*芬園鄉災害應變中心

電話：049-2522556

\*芬園分駐所

電話：049-2522419

\*芬園消防分隊

電話：049-2523653

### 緊急聯絡人

\*村長：李健炎

電話：049-2522559

### 防災資料網站

\*內政部消防署

<http://www.nfa.gov.tw>

\*彰化縣政府消防局

<http://www.chfd.gov.tw>

\*彰化縣芬園鄉公所

[http://town.chcg.gov.tw/fe  
nyuan/00home/index8.asp](http://town.chcg.gov.tw/fenyuan/00home/index8.asp)

### 避難原則

前往開放空間或公園避難

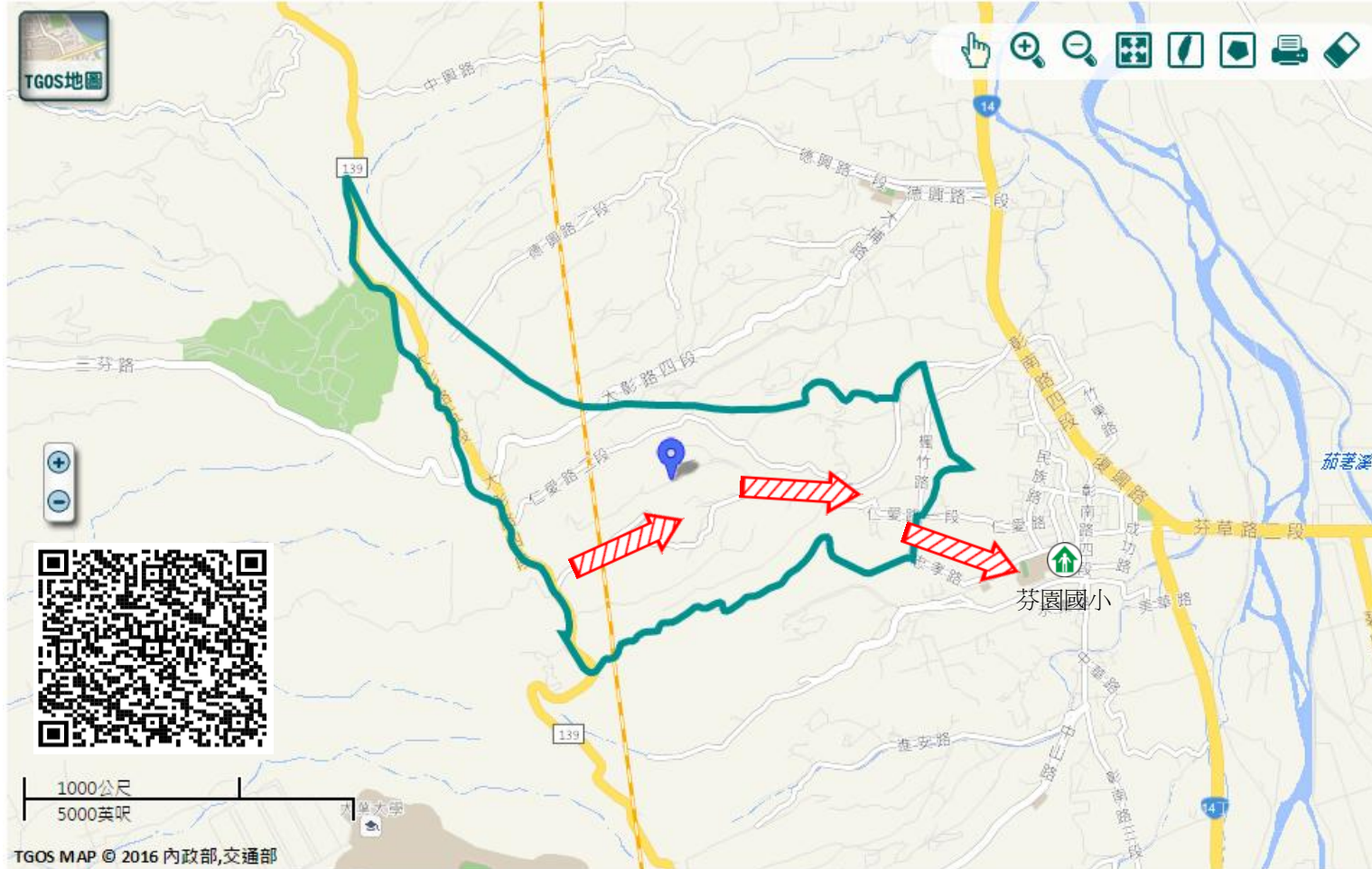
### 避難收容處所

彰化縣芬園國小

地址：彰化縣芬園鄉社口  
村彰南路4段27巷28號  
電話：049-2522208



芬園鄉公所112年02月製作



圖例	道路	標示		
	縣道	建議疏散避難方向	避難收容處所	老人福利
	行政區域界線	適用地震災害	護理之家	兒少福利
村(里)界線	身心障礙福	圖資來源：NCDR災害潛勢地圖網站(105年)		

# 彰化縣芬園鄉縣楓坑村坡地災害簡易疏散避難圖

## 防災資訊

### 村(里)基本資料

• 總人口數：661人

### 災害通報單位

\*彰化縣災害應變中心

電話：04-7512148

\*芬園鄉災害應變中心

電話：049-2522556

\*芬園分駐所

電話：049-2522419

\*芬園消防分隊

電話：049-2523653

### 緊急聯絡人

\*村長：李健炎

電話：049-2522559

### 防災資料網站

\*內政部消防署

<http://www.nfa.gov.tw>

\*彰化縣政府消防局

<http://www.chfd.gov.tw>

\*彰化縣芬園鄉公所

<http://town.chcg.gov.tw/fe/nyuan/00home/index8.asp>

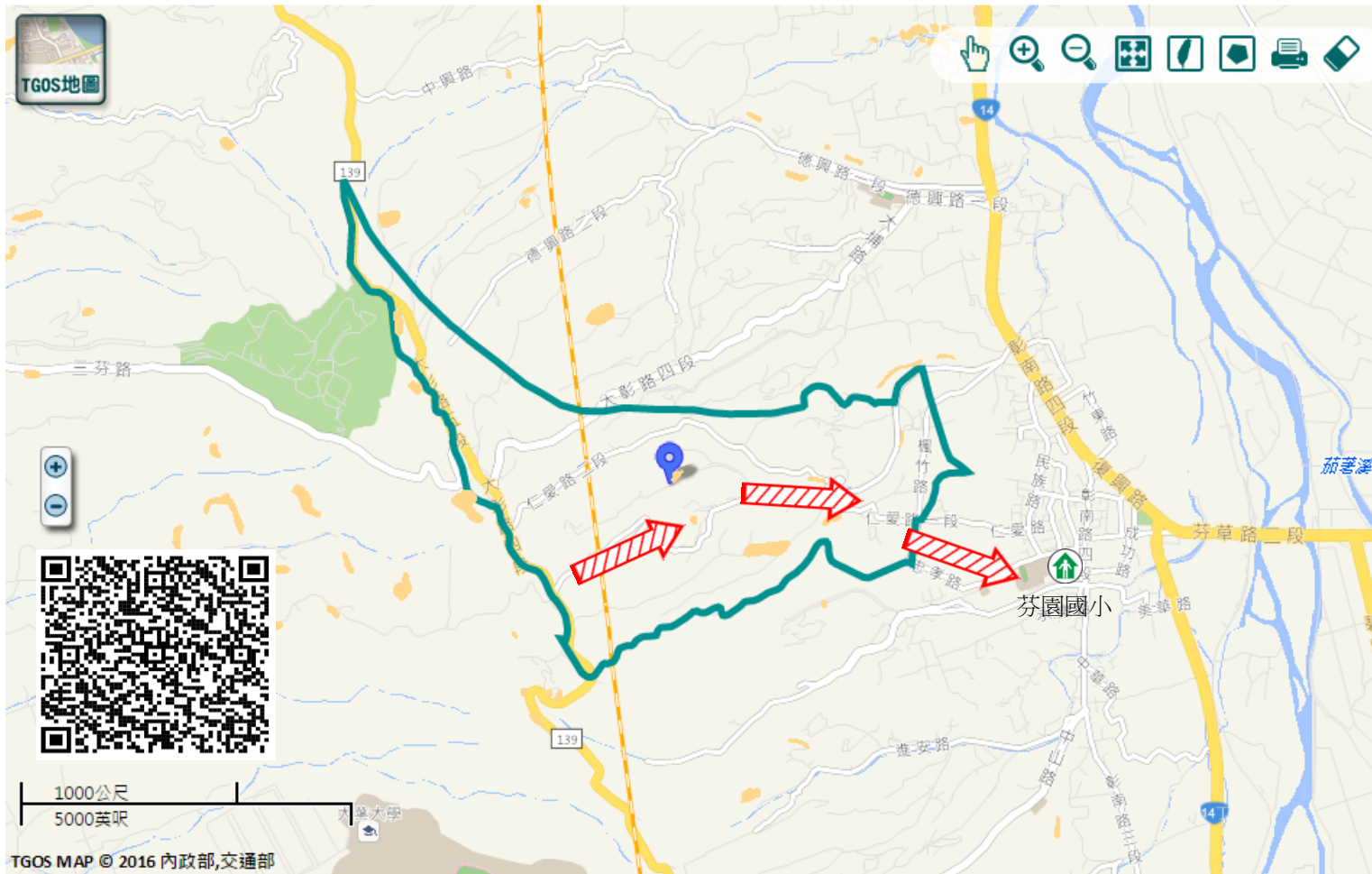
### 避難原則

遠離坡地方向避難；地震、豪雨一周內勿靠近潛勢區。

### 避難收容處所

彰化縣芬園國小  
地址：彰化縣芬園鄉社口村彰南路4段27巷28號  
電話：049-2522208

芬園鄉公所112年02月製作



圖例	道路	標示	設施		坡地災害潛勢圖
	106 縣道	疏散避難方向	避難收容處所	老人福利	岩屑滑落
	行政區域界線	適用坡地災害	護理之家	兒少福利	土石流潛勢溪流
村(里)界線	身心障礙福	圖資來源：NCDR災害潛勢地圖網站(105年)		土石流潛勢溪流影響範圍	