

中華民國112年

溪州鄉統計年報

第10期

溪州鄉公所

中華民國112年10月出版

目錄

| | | |
|-----|----------------|----|
| 表1 | 已登記土地面積 | 1 |
| 表2 | 現住戶數、人口數及性比例 | 2 |
| 表3 | 現住人口之年齡結構 | 3 |
| 表4 | 15歲以上現住人口之教育程度 | 4 |
| 表5 | 溪州鄉公所行政組織系統 | 6 |
| 表6 | 員工總人數 | 7 |
| 表7 | 鄉民代表選舉概況 | 8 |
| 表8 | 鄉長選舉概況 | 9 |
| 表9 | 農產品收穫面積及生產量 | 10 |
| 表10 | 現有家畜數量 | 11 |
| 表11 | 現有家禽數量 | 12 |
| 表12 | 營運中工廠家數 | 13 |
| 表13 | 自來水供水普及率 | 16 |
| 表14 | 歲入預決算—按來源別分 | 17 |
| 表15 | 歲出預決算—按政事別分 | 21 |
| 表16 | 境內國民中學概況 | 25 |
| 表17 | 境內國民小學概況 | 27 |
| 表18 | 醫療院所家數及病床數 | 30 |
| 表19 | 藥商家數 | 31 |
| 表20 | 身心障礙人數 | 32 |
| 表21 | 辦理調解業務概況 | 33 |

一、土地

112年底本鄉已登錄土地面積為5,173.2273公頃，其中公有地為1,125.5089公頃占21.76%、私有地為4,026.5955公頃占77.84%、公私共有地為21.1229公頃占0.41%。已登錄土地面積中，非都市土地為4,798.9792公頃占92.77%，其餘則為都市土地計374.2481公頃占7.23%。

二、人口分布與密度

112年底本鄉戶籍登記人口數為28,248人，其中男性14,693人占52.01%，女性13,555人占47.99%，性比例為108.40。

三、年齡分配

112年底本鄉戶籍登記人口數28,248人，其中青壯年人口(15~64歲)19,462人最多，占總人口68.90%；老年人口(65歲以上)6,152人次之，占總人口21.78%；幼年人口(0~14歲)2,634人最少，占總人口9.32%。

四、教育程度

根據戶籍登記資料顯示，112年底本鄉年滿15歲以上人口25,614人中，受過專科以上教育程度者(包括研究所、大學、獨立學院及專科，另專科前三年列為高職)計8,466人占33.05%；高中(職)程度者8,222人占32.10%；國(初)中及初職程度者4,714人占18.40%；小學程度者3,347人占13.07%；自修者71人占0.28%；不識字者794人占3.10%。

五、鄉民代表及鄉長選舉

第二十二屆鄉民代表選舉於111年11月26日舉行投票，本鄉選舉人數合計24,238人，實際投票數計15,804票，投票率為65.20%；候選人數計20人，當選人數計11人，當選率為55.00%。

第十九屆鄉長選舉於111年11月26日舉行投票，本鄉選舉人數合計24,253人，實際投票數計15,807票，投票率為65.18%；候選人數計2人，當選率為50.00%。

六、本鄉民國112年主要農產之收穫面積及產量如下：

(一) 稻米：收穫面積3,770.07公頃，產量21,069.58公噸。

(二) 雜糧：收穫面積51.41公頃，產量690.85公噸。

(三) 特用作物：收穫面積69.52公頃，產量5,756.97公噸。

(四) 蔬菜：收穫面積129.48公頃，產量5,086.56公噸。

(五) 果品：收穫面積564.93公頃，產量20,628.23公噸。

七、營運中工廠家數

111年底本鄉營運中工廠家數計99家，其中以金屬製品製造業24家占24.24%最多，食品及飼品製造業15家占15.15%次之，家具製造業13家占13.13%居第三位。(備註：截至113年8月底止，經濟部尚未發布112年資料，又110年「工廠矯正及營運調查」暫停，故無該年統計資料。)

八、自來水概況

民國112年底本鄉實際供水人口數計26,902人，自來水供水普及率計95.24%。

九、地方財政

(一) 歲入

本鄉民國112年度歲入預算數309,805千元，歲入決算數339,589千元，執行率109.61%。依來源別觀察，各項收入之決算數以稅課收入244,718千元最高，占總歲入72.06%，補助及協助收入76,230千元占22.45%次之。

(二) 歲出

本鄉民國112年度總預算數322,897千元，總決算數275,435千元，執行率85.30%。依政事別觀察，各項支出之決算數以一般政務支出88,801千元最高，占總歲出32.24%，經濟發展支出69,329千元占25.17%次之。

十、國民教育

(一) 國民中學

112學年度本鄉國民中學計2所、班級數17班、學生數389人(男性211人、女性178人)、教師數57人(男性23人、女性34人)。

(二) 國民小學

112學年度本鄉國民小學計9所、班級數74班、學生數994人(男性510人、女性484人)、教師數160人(男性41人、女性119人)。

十一 衛生

民國112年底本鄉醫療機構計9家，病床數共1床，藥商計45家。

表 1 已登記土地面積

單位：公頃

| 年底別 | 土地權屬別 | 總計 | 非都市土地 | 都市土地及其他 |
|---------|-------|------------|------------|----------|
| 民國103年底 | 總計 | 5,101.4850 | 4,718.7416 | 382.7433 |
| | 公有 | 946.9511 | 858.2816 | 88.6695 |
| | 私有 | 4,133.7400 | 3,840.1406 | 293.5995 |
| | 公私共有 | 20.7938 | 20.3195 | 0.4744 |
| 民國104年底 | 總計 | 5,101.5647 | 4,718.6626 | 382.9020 |
| | 公有 | 945.1682 | 856.2312 | 88.9371 |
| | 私有 | 4,135.5923 | 3,842.0921 | 293.5002 |
| | 公私共有 | 20.8042 | 20.3394 | 0.4648 |
| 民國105年底 | 總計 | 5,101.6723 | 4,720.0386 | 381.6337 |
| | 公有 | 944.3374 | 856.6734 | 87.6640 |
| | 私有 | 4,136.1113 | 3,842.6065 | 293.5048 |
| | 公私共有 | 21.2235 | 20.7588 | 0.4648 |
| 民國106年底 | 總計 | 5,102.3990 | 4,695.1625 | 407.2365 |
| | 公有 | 939.3012 | 851.2291 | 88.0720 |
| | 私有 | 4,141.9424 | 3,823.2428 | 318.6996 |
| | 公私共有 | 21.1554 | 20.6906 | 0.4648 |
| 民國107年底 | 總計 | 5,100.8631 | 4,696.4376 | 404.4254 |
| | 公有 | 934.5355 | 849.5150 | 85.0206 |
| | 私有 | 4,145.1249 | 3,826.1848 | 318.9401 |
| | 公私共有 | 21.2027 | 20.7379 | 0.4648 |
| 民國108年底 | 總計 | 5,101.4470 | 4,696.7244 | 404.7226 |
| | 公有 | 933.1072 | 848.0918 | 85.0155 |
| | 私有 | 4,147.1371 | 3,827.8948 | 319.2423 |
| | 公私共有 | 21.2027 | 20.7379 | 0.4648 |
| 民國109年底 | 總計 | 5,119.2991 | 4,749.4231 | 369.8760 |
| | 公有 | 1,074.8493 | 986.6303 | 88.2190 |
| | 私有 | 4,022.8804 | 3,741.6893 | 281.1910 |
| | 公私共有 | 21.5695 | 21.1035 | 0.4660 |
| 民國110年底 | 總計 | 5,126.5161 | 4,772.7731 | 353.7430 |
| | 公有 | 1,080.4574 | 1,008.7108 | 71.7466 |
| | 私有 | 4,024.4880 | 3,742.9544 | 281.5337 |
| | 公私共有 | 21.5707 | 21.1079 | 0.4628 |
| 民國111年底 | 總計 | 5,150.7888 | 4,777.5817 | 373.2071 |
| | 公有 | 1,104.1763 | 1,012.9460 | 91.2303 |
| | 私有 | 4,025.5468 | 3,744.0328 | 281.5141 |
| | 公私共有 | 21.0657 | 20.6029 | 0.4628 |
| 民國112年底 | 總計 | 5,173.2273 | 4,798.9792 | 374.2481 |
| | 公有 | 1,125.5089 | 1,032.9800 | 92.5288 |
| | 私有 | 4,026.5955 | 3,745.3959 | 281.1996 |
| | 公私共有 | 21.1229 | 20.6032 | 0.5197 |

資料來源：彰化縣統計年報。

表 2 現住戶數、人口密度及性比例

| 年底別 | 面積 (平方公里) | 村里數 | 現住戶口 | | | | 性比例 (男/女×100) |
|---------|--------------|-----|-----------|--------|--------|--------|------------------|
| | | | 戶數 (戶) | 人口數(人) | | | |
| | | | | 合計 | 男 | 女 | |
| 民國103年底 | 75.8310 | 19 | 8,883 | 30,753 | 16,121 | 14,632 | 110.18 |
| 民國104年底 | 75.8310 | 19 | 8,910 | 30,539 | 16,003 | 14,536 | 110.09 |
| 民國105年底 | 75.8310 | 19 | 8,962 | 30,391 | 15,893 | 14,498 | 109.62 |
| 民國106年底 | 75.8310 | 19 | 9,003 | 30,060 | 15,699 | 14,361 | 109.32 |
| 民國107年底 | 75.8310 | 19 | 9,009 | 29,760 | 15,531 | 14,229 | 109.15 |
| 民國108年底 | 75.8310 | 19 | 9,011 | 29,411 | 15,356 | 14,055 | 109.26 |
| 民國109年底 | 75.8310 | 19 | 9,036 | 29,158 | 15,224 | 13,934 | 109.26 |
| 民國110年底 | 75.8310 | 19 | 9,101 | 28,949 | 15,080 | 13,869 | 108.73 |
| 民國111年底 | 75.8310 | 19 | 9,197 | 28,620 | 14,864 | 13,756 | 108.05 |
| 民國112年底 | 75.8310 | 19 | 9,231 | 28,248 | 14,693 | 13,555 | 108.40 |

資料來源：彰化縣統計年報。

表 3 現住人口之年齡結構

| 年底別 | 年齡分配 | | | | | |
|---------|----------------|-------|-----------------|-------|----------------|-------|
| | 幼年人口 | | 青壯年人口 | | 老年人口 | |
| | (人) (0~14歲) | 比率(%) | (人) (15~64歲) | 比率(%) | (人) (65歲以上) | 比率(%) |
| 民國103年底 | 3,994 | 12.99 | 21,404 | 69.60 | 5,355 | 17.41 |
| 民國104年底 | 3,797 | 12.43 | 21,253 | 69.59 | 5,489 | 17.97 |
| 民國105年底 | 3,695 | 12.16 | 21,098 | 69.42 | 5,598 | 18.42 |
| 民國106年底 | 3,451 | 11.48 | 20,935 | 69.64 | 5,674 | 18.88 |
| 民國107年底 | 3,270 | 10.99 | 20,694 | 69.54 | 5,796 | 19.48 |
| 民國108年底 | 3,106 | 10.56 | 20,436 | 69.48 | 5,869 | 19.96 |
| 民國109年底 | 3,003 | 10.30 | 20,176 | 69.20 | 5,979 | 20.51 |
| 民國110年底 | 2,917 | 10.08 | 19,949 | 68.91 | 6,083 | 21.01 |
| 民國111年底 | 2,774 | 9.69 | 19,754 | 69.02 | 6,092 | 21.29 |
| 民國112年底 | 2,634 | 9.32 | 19,462 | 68.90 | 6,152 | 21.78 |

資料來源：彰化縣統計年報。

表 4 15歲以上現住人口之教育程度 (1/2)

單位：人

| 年底別 | 性別 | 總計 | 識字者 | | | | | | | | | | |
|---------|----|--------|--------|------------------|-----|---------------|-------|-------|-----|-----|----|-----|--|
| | | | 合計 | 研究所以上 (含碩、博士) | | 大學 (含獨立學院) | | 專科 | | | | | |
| | | | | | | | | 二、三年制 | | 五年制 | | | |
| | | | | 畢業 | 肄業 | 畢業 | 肄業 | 畢業 | 肄業 | 畢業 | 肄業 | 肄業 | |
| 民國103年底 | 合計 | 26,759 | 25,225 | 483 | 184 | 2,786 | 1,320 | 999 | 179 | 738 | 64 | 189 | |
| | 男 | 14,035 | 13,915 | 298 | 115 | 1,376 | 725 | 507 | 102 | 415 | 38 | 39 | |
| | 女 | 12,724 | 11,310 | 185 | 69 | 1,410 | 595 | 492 | 77 | 323 | 26 | 150 | |
| 民國104年底 | 合計 | 26,742 | 25,302 | 501 | 210 | 2,911 | 1,312 | 991 | 186 | 755 | 63 | 184 | |
| | 男 | 14,000 | 13,888 | 313 | 127 | 1,429 | 720 | 506 | 96 | 419 | 40 | 43 | |
| | 女 | 12,742 | 11,414 | 188 | 83 | 1,482 | 592 | 485 | 90 | 336 | 23 | 141 | |
| 民國105年底 | 合計 | 26,696 | 25,330 | 540 | 223 | 3,073 | 1,337 | 992 | 197 | 757 | 65 | 187 | |
| | 男 | 13,951 | 13,846 | 340 | 131 | 1,512 | 717 | 502 | 98 | 417 | 43 | 43 | |
| | 女 | 12,745 | 11,484 | 200 | 92 | 1,561 | 620 | 490 | 99 | 340 | 22 | 144 | |
| 民國106年底 | 合計 | 26,609 | 25,322 | 565 | 217 | 3,207 | 1,391 | 981 | 196 | 761 | 55 | 193 | |
| | 男 | 13,886 | 13,785 | 351 | 122 | 1,574 | 747 | 497 | 99 | 410 | 36 | 42 | |
| | 女 | 12,723 | 11,537 | 214 | 95 | 1,633 | 644 | 484 | 97 | 351 | 19 | 151 | |
| 民國107年底 | 合計 | 26,490 | 25,301 | 588 | 212 | 3,386 | 1,434 | 982 | 186 | 761 | 57 | 199 | |
| | 男 | 13,823 | 13,735 | 363 | 120 | 1,647 | 760 | 502 | 93 | 404 | 36 | 42 | |
| | 女 | 12,667 | 11,566 | 225 | 92 | 1,739 | 674 | 480 | 93 | 357 | 21 | 157 | |
| 民國108年底 | 合計 | 26,305 | 25,201 | 614 | 208 | 3,492 | 1,497 | 989 | 176 | 761 | 59 | 196 | |
| | 男 | 13,720 | 13,637 | 375 | 121 | 1,699 | 793 | 510 | 90 | 400 | 37 | 44 | |
| | 女 | 12,585 | 11,564 | 239 | 87 | 1,793 | 704 | 479 | 86 | 361 | 22 | 152 | |
| 民國109年底 | 合計 | 26,155 | 25,117 | 622 | 218 | 3,605 | 1,575 | 968 | 178 | 757 | 57 | 190 | |
| | 男 | 13,630 | 13,552 | 386 | 114 | 1,764 | 845 | 499 | 93 | 396 | 36 | 48 | |
| | 女 | 12,525 | 11,565 | 236 | 104 | 1,841 | 730 | 469 | 85 | 361 | 21 | 142 | |
| 民國110年底 | 合計 | 26,032 | 25,071 | 624 | 236 | 3,802 | 1,563 | 963 | 174 | 748 | 59 | 180 | |
| | 男 | 13,539 | 13,471 | 382 | 127 | 1,840 | 850 | 496 | 93 | 388 | 37 | 55 | |
| | 女 | 12,493 | 11,600 | 242 | 109 | 1,962 | 713 | 467 | 81 | 360 | 22 | 125 | |
| 民國111年底 | 合計 | 25,846 | 24,968 | 631 | 248 | 3,979 | 1,555 | 973 | 170 | 754 | 56 | 188 | |
| | 男 | 13,407 | 13,344 | 374 | 137 | 1,908 | 863 | 503 | 89 | 380 | 37 | 59 | |
| | 女 | 12,439 | 11,624 | 257 | 111 | 2,071 | 692 | 470 | 81 | 374 | 19 | 129 | |
| 民國112年底 | 合計 | 25,614 | 24,820 | 655 | 263 | 4,097 | 1,508 | 967 | 168 | 752 | 56 | 177 | |
| | 男 | 13,288 | 13,231 | 388 | 149 | 1,956 | 839 | 501 | 92 | 378 | 39 | 57 | |
| | 女 | 12,326 | 11,589 | 267 | 114 | 2,141 | 669 | 466 | 76 | 374 | 17 | 120 | |

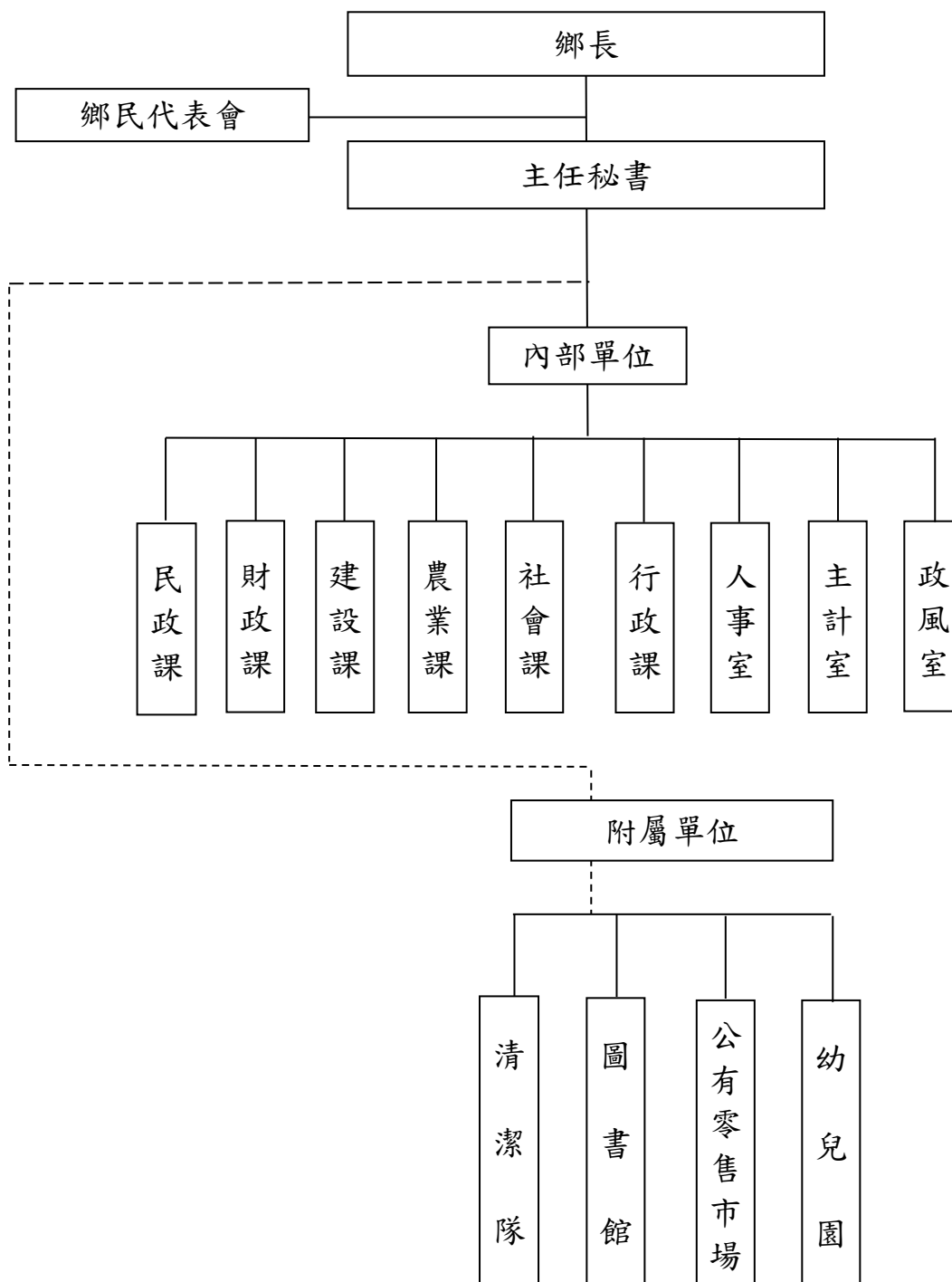
資料來源：彰化縣統計年報。

表 4 15歲以上現住人口之教育程度 (2/2)

單位：人

| 年底別 | 性別 | 識字者 | | | | | | | | | | | 不識字者 |
|---------|----|-------|-----|-------|-------|-------|-----|----|----|-------|-----|-----|-------|
| | | 高中 | | 高職 | | 國(初)中 | | 初職 | | 小學 | | 自修 | |
| | | 畢業 | 肄業 | 畢業 | 肄業 | 畢業 | 肄業 | 畢業 | 肄業 | 畢業 | 肄業 | | |
| 民國103年底 | 合計 | 1,104 | 552 | 4,935 | 1,407 | 4,728 | 544 | 37 | 9 | 3,902 | 883 | 182 | 1,534 |
| | 男 | 610 | 274 | 2,956 | 861 | 2,750 | 348 | 25 | 7 | 2,032 | 311 | 126 | 120 |
| | 女 | 494 | 278 | 1,979 | 546 | 1,978 | 196 | 12 | 2 | 1,870 | 572 | 56 | 1,414 |
| 民國104年底 | 合計 | 1,084 | 567 | 4,981 | 1,448 | 4,680 | 572 | 36 | 9 | 3,789 | 856 | 167 | 1,440 |
| | 男 | 599 | 282 | 2,977 | 874 | 2,721 | 361 | 24 | 7 | 1,943 | 293 | 114 | 112 |
| | 女 | 485 | 285 | 2,004 | 574 | 1,959 | 211 | 12 | 2 | 1,846 | 563 | 53 | 1,328 |
| 民國105年底 | 合計 | 1,094 | 586 | 4,993 | 1,452 | 4,627 | 523 | 35 | 8 | 3,663 | 825 | 153 | 1,366 |
| | 男 | 605 | 296 | 2,985 | 890 | 2,674 | 337 | 24 | 7 | 1,851 | 272 | 102 | 105 |
| | 女 | 489 | 290 | 2,008 | 562 | 1,953 | 186 | 11 | 1 | 1,812 | 553 | 51 | 1,261 |
| 民國106年底 | 合計 | 1,089 | 589 | 5,006 | 1,467 | 4,566 | 506 | 34 | 8 | 3,553 | 802 | 136 | 1,287 |
| | 男 | 601 | 304 | 2,988 | 916 | 2,629 | 322 | 23 | 7 | 1,770 | 261 | 86 | 101 |
| | 女 | 488 | 285 | 2,018 | 551 | 1,937 | 184 | 11 | 1 | 1,783 | 541 | 50 | 1,186 |
| 民國107年底 | 合計 | 1,101 | 571 | 5,035 | 1,426 | 4,516 | 489 | 33 | 8 | 3,434 | 762 | 121 | 1,189 |
| | 男 | 602 | 301 | 2,998 | 921 | 2,586 | 321 | 21 | 7 | 1,698 | 240 | 73 | 88 |
| | 女 | 499 | 270 | 2,037 | 505 | 1,930 | 168 | 12 | 1 | 1,736 | 522 | 48 | 1,101 |
| 民國108年底 | 合計 | 1,092 | 536 | 5,059 | 1,400 | 4,454 | 489 | 30 | 8 | 3,302 | 731 | 108 | 1,104 |
| | 男 | 600 | 279 | 3,014 | 910 | 2,540 | 322 | 18 | 7 | 1,591 | 225 | 62 | 83 |
| | 女 | 492 | 257 | 2,045 | 490 | 1,914 | 167 | 12 | 1 | 1,711 | 506 | 46 | 1,021 |
| 民國109年底 | 合計 | 1,089 | 536 | 5,101 | 1,376 | 4,418 | 443 | 28 | 8 | 3,147 | 701 | 100 | 1,038 |
| | 男 | 600 | 269 | 3,031 | 887 | 2,503 | 297 | 16 | 7 | 1,493 | 211 | 57 | 78 |
| | 女 | 489 | 267 | 2,070 | 489 | 1,915 | 146 | 12 | 1 | 1,654 | 490 | 43 | 960 |
| 民國110年底 | 合計 | 1,073 | 523 | 5,154 | 1,318 | 4,361 | 464 | 26 | 8 | 3,026 | 680 | 89 | 961 |
| | 男 | 589 | 260 | 3,063 | 855 | 2,461 | 297 | 15 | 7 | 1,415 | 194 | 47 | 68 |
| | 女 | 484 | 263 | 2,091 | 463 | 1,900 | 167 | 11 | 1 | 1,611 | 486 | 42 | 893 |
| 民國111年底 | 合計 | 1,070 | 506 | 5,182 | 1,302 | 4,312 | 408 | 25 | 8 | 2,880 | 638 | 83 | 878 |
| | 男 | 584 | 256 | 3,072 | 842 | 2,417 | 266 | 14 | 7 | 1,311 | 181 | 44 | 63 |
| | 女 | 486 | 250 | 2,110 | 460 | 1,895 | 142 | 11 | 1 | 1,569 | 457 | 39 | 815 |
| 民國112年底 | 合計 | 1,062 | 474 | 5,235 | 1,274 | 4,251 | 430 | 25 | 8 | 2,732 | 615 | 71 | 794 |
| | 男 | 574 | 250 | 3,088 | 842 | 2,365 | 270 | 14 | 7 | 1,224 | 162 | 36 | 57 |
| | 女 | 488 | 224 | 2,147 | 432 | 1,886 | 160 | 11 | 1 | 1,508 | 453 | 35 | 737 |

表 5 溪州鄉公所行政組織系統
民國112年12月底



資料來源：人事室

表 6 員工總人數

單位：人

| 年底別及機關類別 | 總計 | 民意代表 | 正式職員 | 臨時人員 | 約僱人員 | 技 工 (含駕駛) | 工友 | 清潔隊員 |
|----------|-----|------|------|------|------|--------------|----|------|
| 民國103年底 | 142 | 11 | 60 | 43 | 2 | 2 | 3 | 21 |
| 民國104年底 | 138 | 11 | 60 | 41 | 2 | 1 | 3 | 20 |
| 民國105年底 | 143 | 11 | 63 | 41 | 2 | 1 | 3 | 22 |
| 民國106年底 | 144 | 11 | 66 | 40 | 2 | 1 | 2 | 22 |
| 民國107年底 | 144 | 11 | 62 | 40 | 2 | 1 | 2 | 26 |
| 民國108年底 | 144 | 11 | 62 | 40 | 2 | 1 | 2 | 26 |
| 民國109年底 | 145 | 11 | 64 | 40 | 2 | 1 | 2 | 25 |
| 民國110年底 | 143 | 10 | 63 | 39 | 2 | 1 | 2 | 26 |
| 民國111年底 | 143 | 11 | 65 | 36 | 2 | 1 | 2 | 26 |
| 民國112年底 | 144 | 11 | 65 | 38 | 2 | 1 | 1 | 26 |
| 鄉民代表會 | 16 | 11 | 3 | 2 | - | - | - | - |
| 鄉公所 | 66 | - | 45 | 19 | 1 | 1 | - | - |
| 清潔隊 | 31 | - | 2 | 2 | 1 | - | - | 26 |
| 幼兒園 | 27 | - | 13 | 13 | - | - | 1 | - |
| 圖書館 | 2 | - | 1 | 1 | - | - | - | - |
| 公有零售市場 | 2 | - | 1 | 1 | - | - | - | - |

資料來源：人事室

表 7 鄉民代表選舉概況

| 屆別 | 投票日期 | | | 選舉人數 (人) | 候選人數 (人) | | | 投票數 (票) | | | 當選人數 (人) | | | 投票數 對選舉 人數比 率 (%) | 當選人 數對候 選人數 比率 (%) |
|-------|------|----|----|-------------|-------------|----|---|------------|--------|-------|-------------|----|---|-------------------------------|--------------------------------|
| | 年 | 月 | 日 | | 計 | 男 | 女 | 計 | 有效 | 無效 | 計 | 男 | 女 | | |
| 第十七屆 | 91 | 6 | 8 | 24,064 | 17 | 14 | 3 | 17,764 | 16,818 | 946 | 11 | 10 | 1 | 73.82 | 64.71 |
| 第十八屆 | 95 | 6 | 10 | 24,653 | 14 | 12 | 2 | 14,425 | 12,845 | 1,580 | 11 | 10 | 1 | 58.51 | 78.57 |
| 第十九屆 | 99 | 6 | 12 | 24,832 | 21 | 18 | 3 | 16,916 | 16,305 | 611 | 11 | 9 | 2 | 68.12 | 52.38 |
| 第二十屆 | 103 | 11 | 29 | 24,756 | 22 | 19 | 3 | 18,661 | 18,033 | 628 | 11 | 10 | 1 | 75.38 | 50.00 |
| 第二十一屆 | 107 | 11 | 24 | 24,492 | 16 | 13 | 3 | 17,853 | 16,873 | 980 | 11 | 9 | 2 | 72.89 | 68.75 |
| 第二十二屆 | 111 | 11 | 26 | 24,238 | 20 | 19 | 1 | 15,804 | 15,153 | 651 | 11 | 10 | 1 | 65.20 | 55.00 |

資料來源：彰化縣統計年報。

表 8 鄉長選舉概況

| 屆別 | 投票日期 | | | 選舉人數 (人) | 候選人數 (人) | | | 投票數 (票) | | | 投票數 對選舉 人數 比率 (%) | 當選人 數對候 選人數 比率 (%) |
|------|------|----|----|-------------|-------------|---|---|------------|--------|-----|-------------------------------|--------------------------------|
| | 年 | 月 | 日 | | 計 | 男 | 女 | 計 | 有效 | 無效 | | |
| 第十四屆 | 91 | 1 | 26 | 23,990 | 3 | 3 | - | 16,208 | 15,812 | 396 | 67.56 | 33.33 |
| 第十五屆 | 94 | 12 | 3 | 24,669 | 2 | 2 | - | 16,269 | 15,558 | 711 | 65.95 | 50.00 |
| 第十六屆 | 98 | 12 | 5 | 24,853 | 2 | 2 | - | 16,597 | 16,185 | 412 | 66.78 | 50.00 |
| 第十七屆 | 103 | 11 | 29 | 24,762 | 2 | 2 | - | 18,662 | 18,226 | 436 | 75.37 | 50.00 |
| 第十八屆 | 107 | 11 | 24 | 24,500 | 4 | 3 | 1 | 17,857 | 17,287 | 570 | 72.89 | 25.00 |
| 第十九屆 | 111 | 11 | 26 | 24,253 | 2 | 1 | 1 | 15,807 | 14,917 | 890 | 65.18 | 50.00 |

資料來源：彰化縣統計年報。

表 9 農產品收穫面積及生產量

單位：公頃、公噸

| 年別 | 稻米 | | 雜糧 | | 特用作物 | | 蔬菜 | | 果品 | |
|--------|----------|-----------|-------|----------|--------|-----------|--------|----------|--------|-----------|
| | 收穫面積 | 產量 | 收穫面積 | 產量 | 收穫面積 | 產量 | 收穫面積 | 產量 | 收穫面積 | 產量 |
| 民國103年 | 3,587.33 | 20,042.07 | 73.99 | 1,759.14 | 73.31 | 7,254.00 | 178.22 | 7,114.86 | 433.19 | 8,823.76 |
| 民國104年 | 3,839.67 | 17,736.73 | 77.20 | 1,783.76 | 49.76 | 5,116.48 | 114.69 | 4,770.68 | 462.14 | 12,947.17 |
| 民國105年 | 3,873.35 | 18,023.26 | 69.26 | 1,118.11 | 47.34 | 3,315.42 | 172.08 | 6,832.41 | 455.08 | 10,855.90 |
| 民國106年 | 3,905.03 | 21,007.17 | 62.55 | 1,228.96 | 54.29 | 4,681.40 | 154.35 | 5,283.38 | 469.50 | 14,938.88 |
| 民國107年 | 3,949.01 | 25,467.55 | 63.24 | 1,139.35 | 158.67 | 11,334.26 | 117.85 | 4,498.53 | 474.55 | 15,490.54 |
| 民國108年 | 3,970.23 | 22,010.53 | 56.43 | 1,120.99 | 52.24 | 4,310.50 | 96.72 | 4,381.73 | 498.61 | 15,862.64 |
| 民國109年 | 3,978.16 | 22,460.18 | 66.75 | 1,054.28 | 45.80 | 3,658.52 | 101.62 | 4,018.60 | 531.54 | 22,886.48 |
| 民國110年 | 3,668.30 | 21,216.38 | 47.67 | 647.33 | 51.90 | 4,248.01 | 99.48 | 4,033.22 | 537.72 | 20,422.33 |
| 民國111年 | 3,767.09 | 20,881.88 | 44.87 | 575.54 | 28.66 | 2,108.54 | 120.87 | 4,669.48 | 549.50 | 20,885.45 |
| 民國112年 | 3,770.07 | 21,069.58 | 51.41 | 690.85 | 69.52 | 5,756.97 | 129.48 | 5,086.56 | 564.93 | 20,628.23 |

資料來源：彰化縣統計年報。

備註：1. 雜糧包含甘藷、硬質玉米、蜀黍(高粱)、食用玉米、小麥及落花生。

2. 特用作物包含茶葉、茉莉、製糖甘蔗、生食甘蔗及油菜子(製油用)。

3. 蔬菜包含竹筍、蘆筍、甘藍、花椰菜(含青花菜)、西瓜、蘿蔔、胡蘿蔔及豌豆(荷蘭豆)。

4. 果品包含香蕉、鳳梨、柳橙、龍眼、荔枝、蕃石榴及葡萄。

表 10 現有家畜數量

單位：頭

| 年底別 | 總計 | 豬 | 牛 | | 羊 | 其他 |
|---------|--------|--------|---|----|-------|----|
| | | | | 乳牛 | | |
| 民國103年底 | 28,209 | 26,249 | 3 | - | 1,957 | - |
| 民國104年底 | 26,934 | 24,847 | 3 | - | 2,084 | - |
| 民國105年底 | 25,106 | 23,159 | 2 | - | 1,945 | - |
| 民國106年底 | 27,653 | 25,540 | 2 | - | 2,111 | - |
| 民國107年底 | 28,157 | 26,332 | 1 | - | 1,824 | - |
| 民國108年底 | 29,025 | 27,287 | 1 | - | 1,734 | 3 |
| 民國109年底 | 26,048 | 24,405 | 1 | - | 1,639 | 3 |
| 民國110年底 | 26,998 | 25,527 | 1 | - | 1,467 | 3 |
| 民國111年底 | 24,626 | 23,128 | 1 | - | 1,494 | 3 |
| 民國112年底 | 24,890 | 23,316 | 1 | - | 1,570 | 3 |

資料來源：彰化縣統計年報。

備註：其他包含馬、鹿及兔。

表 11 現有家禽數量

單位：千隻

| 年底別 | 總計 | 雞 | 鴨 | 鵝 | 火雞 |
|-----------|--------|--------|-------|------|----|
| 民國 103 年底 | 777.82 | 745.12 | 32.10 | 0.60 | - |
| 民國 104 年底 | 627.22 | 606.22 | 21.00 | - | - |
| 民國 105 年底 | 514.51 | 489.01 | 25.50 | - | - |
| 民國 106 年底 | 549.51 | 523.56 | 25.96 | - | - |
| 民國 107 年底 | 501.40 | 479.92 | 21.48 | - | - |
| 民國 108 年底 | 654.16 | 632.86 | 21.30 | - | - |
| 民國 109 年底 | 492.17 | 464.75 | 25.42 | 2.00 | - |
| 民國 110 年底 | 455.02 | 424.30 | 28.25 | 2.47 | - |
| 民國 111 年底 | 508.09 | 474.62 | 31.47 | 2.00 | - |
| 民國 112 年底 | 504.53 | 467.93 | 34.61 | 2.00 | - |

資料來源：彰化縣統計年報。

表 12 營運中工廠家數 (1/3)

單位：家

| 年底別 | 總計 | 食 品 及飼品 製造業 | 飲料及 菸 草 製造業 | 紡織業 | 成衣及 服飾品 製造業 | 皮革、 毛皮及 其製品 製造業 | 木 竹 製 品 製 造 業 | 紙漿、 紙 及 紙 製 製 造 業 | 印 刷 及 資 料 儲 媒 體 複 製 業 |
|---------|-----|-------------------|-------------------|-----|-------------------|--------------------------|------------------------|-------------------------------|--------------------------------|
| 民國102年底 | 72 | 12 | 3 | 4 | 1 | - | - | 1 | - |
| 民國103年底 | 68 | 11 | 3 | 4 | 1 | - | - | 1 | - |
| 民國104年底 | 75 | 15 | 3 | 4 | 1 | - | - | 1 | - |
| 民國105年底 | ... | ... | ... | ... | ... | ... | ... | ... | ... |
| 民國106年底 | 90 | 16 | 3 | 6 | 1 | - | - | 1 | - |
| 民國107年底 | 98 | 16 | 3 | 5 | 1 | - | - | 1 | - |
| 民國108年底 | 99 | 15 | 3 | 5 | 1 | - | - | 1 | - |
| 民國109年底 | 93 | 15 | 3 | 5 | 1 | - | - | 1 | - |
| 民國110年底 | ... | ... | ... | ... | ... | ... | ... | ... | ... |
| 民國111年底 | 99 | 15 | 3 | 6 | - | - | 1 | 1 | - |

資料來源：彰化縣統計年報。

備 註：1. 配合中央資料發布情形，本表研編年度為102至111年。

2. 105及110年因行政院主計總處辦理工商及服務業普查，「工廠校正及營運調查」暫停，故無該年統計資料。

表 12 營運中工廠家數 (2/3)

單位：家

| 年底別 | 石油及煤製品製造業 | 化學材料及肥料製造業 | 其他化學製品製造業 | 藥品及醫用化學製品製造業 | 橡膠製品製造業 | 塑膠製品製造業 | 非金屬礦物製品製造業 | 基本金屬製造業 | 金屬製品製造業 |
|---------|-----------|------------|-----------|--------------|---------|---------|------------|---------|---------|
| 民國102年底 | - | 2 | - | - | 3 | 2 | 8 | 1 | 12 |
| 民國103年底 | - | 2 | - | - | 2 | 2 | 8 | - | 10 |
| 民國104年底 | - | 2 | - | - | 3 | 2 | 8 | - | 12 |
| 民國105年底 | ... | ... | ... | ... | ... | ... | ... | ... | ... |
| 民國106年底 | - | 2 | - | - | 2 | 3 | 9 | - | 15 |
| 民國107年底 | - | 2 | - | - | 4 | 5 | 9 | - | 19 |
| 民國108年底 | - | 2 | - | - | 4 | 6 | 9 | - | 20 |
| 民國109年底 | - | 2 | - | - | 3 | 6 | 5 | - | 21 |
| 民國110年底 | ... | ... | ... | ... | ... | ... | ... | ... | ... |
| 民國111年底 | - | 2 | - | - | 1 | 4 | 10 | - | 24 |

表 12 營運中工廠家數 (3/3)

單位：家

| 年底別 | 電子 零組件 製造業 | 電腦、 電子產品 及光學製 造業 | 電力 設備及 配製業 | 機械 設備製 造業 | 汽車及 零件製 造業 | 其他運輸 工具零 件製造 業 | 家具 製造業 | 其他 製造業 | 產業用 機械設 備維修 及安裝 業 | 非製造業 |
|---------|------------------|---------------------------|------------------|-----------------|------------------|-------------------------|-----------|-----------|-------------------------------|------|
| 民國102年底 | - | 1 | - | 5 | 9 | - | 8 | - | - | - |
| 民國103年底 | - | 1 | - | 6 | 8 | - | 9 | - | - | - |
| 民國104年底 | - | 1 | - | 6 | 8 | - | 9 | - | - | - |
| 民國105年底 | ... | ... | ... | ... | ... | ... | ... | ... | ... | ... |
| 民國106年底 | 1 | 1 | - | 8 | 10 | - | 12 | - | - | - |
| 民國107年底 | 1 | 1 | - | 8 | 10 | - | 13 | - | - | - |
| 民國108年底 | 1 | 1 | - | 6 | 11 | - | 14 | - | - | - |
| 民國109年底 | - | 1 | - | 6 | 10 | - | 14 | - | - | - |
| 民國110年底 | ... | ... | ... | ... | ... | ... | ... | ... | ... | ... |
| 民國111年底 | 1 | - | - | 7 | 11 | - | 13 | - | - | - |

表 13 自來水供水普及率

| 年底別 | 人數(人) | | | 供水普及率 B/A × 100 (%) |
|---------|---------------|--------|---------------|---------------------------|
| | 行政區域人數 (A) | 供水區域人數 | 實際供水人數 (B) | |
| 民國103年底 | 30,753 | 30,753 | 27,985 | 91.00 |
| 民國104年底 | 30,539 | 30,539 | 27,897 | 91.35 |
| 民國105年底 | 30,391 | 30,391 | 27,830 | 91.57 |
| 民國106年底 | 30,060 | 30,060 | 27,577 | 91.74 |
| 民國107年底 | 29,760 | 29,760 | 27,623 | 92.82 |
| 民國108年底 | 29,411 | 29,411 | 27,647 | 94.00 |
| 民國109年底 | 29,158 | 29,158 | 27,606 | 94.68 |
| 民國110年底 | 28,949 | 28,949 | 27,518 | 95.06 |
| 民國111年底 | 28,620 | 28,620 | 27,248 | 95.21 |
| 民國112年底 | 28,248 | 28,248 | 26,902 | 95.24 |

資料來源：彰化縣統計年報。

表 14 歲入預決算—按來源別分 (1/4)

(1)預算

單位：新臺幣元

| 年度別 | 總計 | 稅課收入 | 工程受益費 收 入 | 罰款及賠償 收 入 | 規費收入 |
|-----------|-------------|-------------|--------------|--------------|------------|
| 民國 103 年度 | 247,361,000 | 149,720,000 | - | 220,000 | 17,288,000 |
| 民國 104 年度 | 240,766,000 | 153,515,000 | - | 120,000 | 12,098,000 |
| 民國 105 年度 | 235,529,000 | 158,512,000 | - | 120,000 | 9,381,000 |
| 民國 106 年度 | 248,602,000 | 155,785,000 | - | 120,000 | 9,619,000 |
| 民國 107 年度 | 249,486,000 | 174,997,000 | - | 720,000 | 7,476,000 |
| 民國 108 年度 | 285,946,000 | 167,006,000 | - | 300,000 | 7,705,000 |
| 民國 109 年度 | 248,336,000 | 171,020,000 | - | 300,000 | 9,587,000 |
| 民國 110 年度 | 312,401,000 | 176,897,000 | - | 401,000 | 8,659,000 |
| 民國 111 年度 | 334,330,000 | 200,698,000 | - | 401,000 | 7,339,000 |
| 民國 112 年度 | 309,805,000 | 212,803,000 | - | 561,000 | 7,106,000 |

資料來源：本公所總決算。

備註：預算數含追加減。

表 14 歲入預決算—按來源別分 (2/4)

(1)預算

單位：新臺幣元

| 年度別 | 財產收入 | 營業盈餘及 事業收入 | 補助及協助 收 入 | 捐獻及贈與 收 入 | 其他收入 |
|---------|-----------|---------------|--------------|--------------|-----------|
| 民國103年度 | 426,000 | - | 78,282,000 | - | 1,425,000 |
| 民國104年度 | 476,000 | - | 71,231,000 | - | 3,326,000 |
| 民國105年度 | 476,000 | - | 63,648,000 | - | 3,392,000 |
| 民國106年度 | 496,000 | - | 78,490,000 | - | 4,092,000 |
| 民國107年度 | 1,206,000 | - | 57,216,000 | - | 7,871,000 |
| 民國108年度 | 1,106,000 | - | 103,144,000 | - | 6,685,000 |
| 民國109年度 | 4,870,000 | - | 57,297,000 | - | 5,262,000 |
| 民國110年度 | 6,907,000 | - | 114,874,000 | - | 4,663,000 |
| 民國111年度 | 2,530,000 | - | 117,949,000 | - | 5,413,000 |
| 民國112年度 | 2,310,000 | - | 81,865,000 | - | 5,160,000 |

表 14 歲入預決算—按來源別分 (3/4)

(2)決算

單位：新臺幣元

| 年度別 | 總計 | 稅課收入 | 工程受益費 收 入 | 罰款及賠償 收 入 | 規費收入 |
|-----------|-------------|-------------|--------------|--------------|------------|
| 民國 103 年度 | 251,349,129 | 155,123,648 | - | 1,269,658 | 16,191,103 |
| 民國 104 年度 | 241,441,862 | 155,401,465 | - | 620,069 | 11,200,498 |
| 民國 105 年度 | 255,605,553 | 179,439,526 | - | 315,467 | 9,924,119 |
| 民國 106 年度 | 256,259,867 | 169,385,404 | - | 253,032 | 9,521,982 |
| 民國 107 年度 | 258,514,136 | 185,271,173 | - | 1,086,510 | 7,504,766 |
| 民國 108 年度 | 272,994,529 | 174,611,001 | - | 755,570 | 8,599,802 |
| 民國 109 年度 | 257,931,587 | 186,892,316 | - | 372,404 | 7,795,022 |
| 民國 110 年度 | 330,121,434 | 195,432,815 | - | 711,891 | 7,171,888 |
| 民國 111 年度 | 335,388,215 | 219,584,474 | - | 1,234,511 | 8,062,478 |
| 民國 112 年度 | 339,589,473 | 244,718,396 | - | 567,558 | 8,329,006 |

表 14 歲入預決算—按來源別分 (4/4)

(2)決算

單位：新臺幣元

| 年度別 | 財產收入 | 營業盈餘及 事業收入 | 補助及協助 收 入 | 捐獻及贈與 收 入 | 其他收入 |
|-----------|------------|---------------|--------------|--------------|-----------|
| 民國 103 年度 | 2,307,613 | - | 74,842,823 | - | 1,614,284 |
| 民國 104 年度 | 1,371,420 | - | 69,037,455 | - | 3,810,955 |
| 民國 105 年度 | 677,445 | - | 60,958,165 | - | 4,290,831 |
| 民國 106 年度 | 1,183,736 | - | 71,696,946 | - | 4,218,767 |
| 民國 107 年度 | 2,389,612 | - | 53,687,213 | - | 8,574,862 |
| 民國 108 年度 | 2,370,504 | - | 82,253,989 | - | 4,403,663 |
| 民國 109 年度 | 1,413,529 | - | 56,478,641 | - | 4,979,675 |
| 民國 110 年度 | 11,755,206 | - | 110,044,155 | - | 5,005,479 |
| 民國 111 年度 | 5,024,006 | - | 94,154,935 | - | 7,327,811 |
| 民國 112 年度 | 3,644,907 | - | 76,229,841 | - | 6,099,765 |

表 15 歲出預決算—按政事別分 (1/4)

(1)預算

單位：新臺幣元

| 年度別 | 總計 | 一般政務支出 | 教育科學文化 支 出 | 經濟發展支出 | 社會福利支出 |
|---------|-------------|-------------|------------------|-------------|------------|
| 民國103年度 | 294,639,000 | 97,445,020 | 19,342,000 | 78,278,000 | 12,696,000 |
| 民國104年度 | 276,961,000 | 109,138,000 | 21,366,500 | 49,904,000 | 12,420,785 |
| 民國105年度 | 260,982,000 | 87,751,000 | 26,790,000 | 48,541,000 | 12,802,000 |
| 民國106年度 | 300,789,000 | 91,573,000 | 27,455,000 | 79,770,000 | 10,957,000 |
| 民國107年度 | 299,490,000 | 101,336,766 | 28,188,000 | 72,102,000 | 12,432,000 |
| 民國108年度 | 332,194,000 | 91,190,000 | 27,459,000 | 109,260,000 | 10,846,000 |
| 民國109年度 | 292,213,000 | 96,479,000 | 30,140,000 | 61,769,000 | 10,637,000 |
| 民國110年度 | 355,601,000 | 93,738,000 | 25,979,000 | 120,759,000 | 11,898,000 |
| 民國111年度 | 403,119,000 | 100,606,000 | 33,675,000 | 121,730,000 | 41,946,000 |
| 民國112年度 | 322,897,000 | 97,480,000 | 33,095,000 | 80,920,000 | 13,933,000 |

資料來源：本公所總決算

備

註：1. 預算數含追加減。

2. 配合行政院主計總處規定，將「協助及補助支出」、「其他支出」之102至106年度資料合併表達，並更名為「補助及其他支出」。

表 15 歲出預算—按政事別分 (2/4)

(1)預算

單位：新臺幣元

| 年度別 | 社區發展及 環境保護支出 | 退休撫卹 支出 | 警政支出 | 債務支出 | 補助及其他 支出 |
|---------|-----------------|------------|------|------|-------------|
| 民國103年度 | 56,824,000 | 24,004,000 | - | - | 6,049,980 |
| 民國104年度 | 54,129,816 | 23,394,000 | - | - | 6,607,899 |
| 民國105年度 | 53,993,000 | 25,000,000 | - | - | 6,105,000 |
| 民國106年度 | 62,997,000 | 22,061,000 | - | - | 5,976,000 |
| 民國107年度 | 56,174,000 | 22,754,000 | - | - | 6,503,234 |
| 民國108年度 | 63,085,000 | 23,979,000 | - | - | 6,375,000 |
| 民國109年度 | 63,234,000 | 23,607,000 | - | - | 6,347,000 |
| 民國110年度 | 72,876,000 | 23,574,000 | - | - | 6,777,000 |
| 民國111年度 | 72,293,000 | 24,123,000 | - | - | 8,746,000 |
| 民國112年度 | 71,299,000 | 19,622,000 | - | - | 6,548,000 |

表 15 歲出預決算—按政事別分 (3/4)

(2)決算

單位：新臺幣元

| 年度別 | 總計 | 一般政務支出 | 教育科學文化 支出 | 經濟發展支出 | 社會福利支出 |
|---------|-------------|------------|--------------|-------------|------------|
| 民國103年度 | 249,978,188 | 79,619,276 | 16,545,475 | 63,812,577 | 10,873,131 |
| 民國104年度 | 231,690,286 | 89,868,968 | 18,085,824 | 39,916,384 | 10,452,140 |
| 民國105年度 | 215,550,320 | 70,943,320 | 21,032,166 | 40,183,194 | 10,709,894 |
| 民國106年度 | 249,806,478 | 73,675,051 | 21,679,673 | 67,598,125 | 9,343,436 |
| 民國107年度 | 251,312,677 | 87,896,323 | 25,363,056 | 52,541,764 | 10,525,596 |
| 民國108年度 | 268,152,267 | 79,908,972 | 24,109,002 | 78,238,517 | 6,590,524 |
| 民國109年度 | 241,740,842 | 83,463,241 | 24,310,918 | 50,716,661 | 7,771,131 |
| 民國110年度 | 303,117,466 | 80,218,786 | 22,227,017 | 105,515,403 | 9,953,170 |
| 民國111年度 | 326,755,588 | 87,811,189 | 24,117,401 | 95,812,483 | 37,916,333 |
| 民國112年度 | 275,434,531 | 88,801,412 | 26,562,929 | 69,328,804 | 10,443,909 |

表 15 歲出預決算—按政事別分 (4/4)

(2)決算

單位：新臺幣元

| 年度別 | 社區發展及 環境保護支出 | 退休撫卹 支出 | 警政支出 | 債務支出 | 補助及其他 支出 |
|---------|-----------------|------------|------|------|-------------|
| 民國103年度 | 54,136,253 | 23,619,894 | - | - | 1,371,582 |
| 民國104年度 | 50,349,512 | 21,006,224 | - | - | 2,011,234 |
| 民國105年度 | 49,354,726 | 21,530,647 | - | - | 1,796,373 |
| 民國106年度 | 57,161,389 | 18,389,967 | - | - | 1,958,837 |
| 民國107年度 | 52,763,669 | 21,042,870 | - | - | 1,179,399 |
| 民國108年度 | 58,205,075 | 18,995,190 | - | - | 2,104,987 |
| 民國109年度 | 58,327,761 | 15,988,343 | - | - | 1,162,787 |
| 民國110年度 | 67,290,874 | 16,498,468 | - | - | 1,413,748 |
| 民國111年度 | 64,194,452 | 15,740,220 | - | - | 1,163,510 |
| 民國112年度 | 67,718,541 | 11,515,486 | - | - | 1,063,450 |

表 16 境內國民中學概況 (1/2)

| 學年度 | 校數 (所) | 教師數 (人) | | | 職員數 (人) | | | 班級數 (班) | | | |
|----------|-----------|---------|----|----|---------|---|----|---------|-----|-----|-----|
| | | 合計 | 男 | 女 | 合計 | 男 | 女 | 合計 | 七年級 | 八年級 | 九年級 |
| 民國103學年度 | 2 | 70 | 32 | 38 | 15 | 2 | 13 | 30 | 10 | 10 | 10 |
| 民國104學年度 | 2 | 67 | 31 | 36 | 15 | 2 | 13 | 29 | 9 | 10 | 10 |
| 民國105學年度 | 2 | 63 | 28 | 35 | 15 | 2 | 13 | 27 | 8 | 9 | 10 |
| 民國106學年度 | 2 | 64 | 25 | 39 | 15 | 3 | 12 | 26 | 9 | 8 | 9 |
| 民國107學年度 | 2 | 59 | 25 | 34 | 15 | 4 | 11 | 23 | 6 | 9 | 8 |
| 民國108學年度 | 2 | 56 | 24 | 32 | 15 | 4 | 11 | 22 | 7 | 6 | 9 |
| 民國109學年度 | 2 | 60 | 25 | 35 | 15 | 5 | 10 | 20 | 7 | 7 | 6 |
| 民國110學年度 | 2 | 62 | 28 | 34 | 14 | 5 | 9 | 20 | 6 | 7 | 7 |
| 民國111學年度 | 2 | 60 | 25 | 35 | 14 | 5 | 9 | 19 | 6 | 6 | 7 |
| 民國112學年度 | 2 | 57 | 23 | 34 | 13 | 4 | 9 | 17 | 5 | 6 | 6 |

資料來源：彰化縣統計年報。

備註：1. 校數含高級中學附設國中部。

2. 高級中學附設國中部之教職員人數均歸列於各該高級中學內。

表 16 境內國民中學概況 (2/2)

| 學年度 | 學生數(人) | | | | | | | | | 上學年度畢業生數 (人) | | |
|----------|--------|-----|-----|-----|-----|-----|-----|-----|-----|-----------------|-----|-----|
| | 合計 | | | 七年級 | | 八年級 | | 九年級 | | | | |
| | 計 | 男 | 女 | 男 | 女 | 男 | 女 | 男 | 女 | 合計 | 男 | 女 |
| 民國103學年度 | 866 | 450 | 416 | 154 | 135 | 151 | 138 | 145 | 143 | 279 | 134 | 145 |
| 民國104學年度 | 833 | 446 | 387 | 135 | 112 | 159 | 135 | 152 | 140 | 283 | 142 | 141 |
| 民國105學年度 | 757 | 420 | 337 | 121 | 87 | 141 | 114 | 158 | 136 | 287 | 147 | 140 |
| 民國106學年度 | 684 | 376 | 308 | 109 | 102 | 124 | 89 | 143 | 117 | 289 | 155 | 134 |
| 民國107學年度 | 584 | 323 | 261 | 87 | 75 | 109 | 99 | 127 | 87 | 254 | 139 | 115 |
| 民國108學年度 | 546 | 287 | 259 | 93 | 88 | 87 | 74 | 107 | 97 | 212 | 124 | 88 |
| 民國109學年度 | 508 | 278 | 230 | 90 | 65 | 99 | 91 | 89 | 74 | 212 | 110 | 102 |
| 民國110學年度 | 499 | 273 | 226 | 79 | 69 | 90 | 67 | 104 | 90 | 162 | 89 | 73 |
| 民國111學年度 | 448 | 249 | 199 | 82 | 59 | 79 | 70 | 88 | 70 | 192 | 100 | 92 |
| 民國112學年度 | 389 | 211 | 178 | 51 | 52 | 82 | 57 | 78 | 69 | 158 | 88 | 70 |

表 17 境內國民小學概況 (1/3)

| 學年度 | 校數 (所) | 教師數 (人) | | | 職員數(人) | | | 班級數 (班) | | | |
|----------|-----------|---------|----|-----|--------|---|----|---------|-----|-----|-----|
| | | 合計 | 男 | 女 | 合計 | 男 | 女 | 合計 | 一年級 | 二年級 | 三年級 |
| 民國103學年度 | 9 | 152 | 63 | 89 | 17 | 2 | 15 | 81 | 13 | 13 | 13 |
| 民國104學年度 | 9 | 149 | 61 | 88 | 17 | 2 | 15 | 79 | 14 | 13 | 13 |
| 民國105學年度 | 9 | 154 | 62 | 92 | 16 | 2 | 14 | 78 | 12 | 13 | 14 |
| 民國106學年度 | 9 | 154 | 60 | 94 | 15 | 3 | 12 | 75 | 12 | 12 | 12 |
| 民國107學年度 | 9 | 156 | 56 | 100 | 15 | 3 | 12 | 75 | 14 | 11 | 12 |
| 民國108學年度 | 9 | 153 | 58 | 95 | 16 | 4 | 12 | 73 | 11 | 14 | 11 |
| 民國109學年度 | 9 | 155 | 55 | 100 | 14 | 3 | 11 | 72 | 12 | 12 | 13 |
| 民國110學年度 | 9 | 150 | 52 | 98 | 15 | 3 | 12 | 72 | 13 | 12 | 11 |
| 民國111學年度 | 9 | 156 | 44 | 112 | 13 | 3 | 10 | 73 | 12 | 13 | 12 |
| 民國112學年度 | 9 | 160 | 41 | 119 | 14 | 3 | 11 | 74 | 12 | 12 | 13 |

資料來源：彰化縣統計年報。

表 17 境內國民小學概況 (2/3)

| 學年度 | 班級數 (班) | | | 學生數 (人) | | | | | | |
|----------|---------|-----|-----|---------|-----|-----|-----|----|-----|-----|
| | | | | 合計 | | | 一年級 | | 二年級 | |
| | 四年級 | 五年級 | 六年級 | 計 | 男 | 女 | 男 | 女 | 男 | 女 |
| 民國103學年度 | 13 | 13 | 16 | 1,472 | 784 | 688 | 122 | 95 | 126 | 103 |
| 民國104學年度 | 13 | 13 | 13 | 1,363 | 732 | 631 | 106 | 86 | 125 | 91 |
| 民國105學年度 | 13 | 13 | 13 | 1,271 | 672 | 599 | 91 | 84 | 106 | 83 |
| 民國106學年度 | 13 | 13 | 13 | 1,148 | 614 | 534 | 71 | 71 | 94 | 84 |
| 民國107學年度 | 12 | 13 | 13 | 1,114 | 601 | 513 | 93 | 80 | 74 | 72 |
| 民國108學年度 | 12 | 12 | 13 | 1,055 | 569 | 486 | 86 | 76 | 99 | 82 |
| 民國109學年度 | 11 | 12 | 12 | 1,003 | 526 | 477 | 79 | 80 | 86 | 77 |
| 民國110學年度 | 13 | 11 | 12 | 993 | 516 | 477 | 82 | 77 | 83 | 81 |
| 民國111學年度 | 12 | 13 | 11 | 977 | 500 | 477 | 82 | 74 | 81 | 77 |
| 民國112學年度 | 12 | 12 | 13 | 994 | 510 | 484 | 78 | 77 | 81 | 73 |

表 17 境內國民小學概況 (3/3)

| 學年度 | 學生數 (人) | | | | | | | | 上學年度畢業生數 (人) | | |
|----------|---------|-----|-----|-----|-----|-----|-----|-----|--------------|-----|-----|
| | 三年級 | | 四年級 | | 五年級 | | 六年級 | | 合計 | 男 | 女 |
| | 男 | 女 | 男 | 女 | 男 | 女 | 男 | 女 | | | |
| 民國103學年度 | 105 | 100 | 127 | 134 | 146 | 118 | 158 | 138 | 327 | 173 | 154 |
| 民國104學年度 | 123 | 102 | 106 | 100 | 125 | 134 | 147 | 118 | 296 | 158 | 138 |
| 民國105學年度 | 126 | 93 | 121 | 104 | 105 | 102 | 123 | 133 | 265 | 149 | 116 |
| 民國106學年度 | 100 | 80 | 122 | 93 | 123 | 105 | 104 | 101 | 257 | 123 | 134 |
| 民國107學年度 | 93 | 83 | 97 | 80 | 121 | 91 | 123 | 107 | 205 | 104 | 101 |
| 民國108學年度 | 72 | 73 | 94 | 82 | 98 | 81 | 120 | 92 | 228 | 124 | 104 |
| 民國109學年度 | 98 | 80 | 70 | 74 | 95 | 84 | 98 | 82 | 210 | 119 | 91 |
| 民國110學年度 | 87 | 78 | 99 | 82 | 71 | 75 | 94 | 84 | 179 | 98 | 81 |
| 民國111學年度 | 80 | 86 | 87 | 82 | 100 | 82 | 70 | 76 | 179 | 94 | 85 |
| 民國112學年度 | 84 | 80 | 82 | 89 | 86 | 83 | 99 | 82 | 146 | 70 | 76 |

表 18 醫療院所數及各類病床數

單位：家、床

| 年底別 | 院所家數 | | | 醫療院所病床數 | | |
|---------|------|------|------|---------|----|----|
| | 合計 | 醫院家數 | 診所家數 | 合計 | 醫院 | 診所 |
| 民國103年底 | 10 | - | 10 | 1 | - | 1 |
| 民國104年底 | 9 | - | 9 | 1 | - | 1 |
| 民國105年底 | 10 | - | 10 | 1 | - | 1 |
| 民國106年底 | 10 | - | 10 | 1 | - | 1 |
| 民國107年底 | 10 | - | 10 | 1 | - | 1 |
| 民國108年底 | 10 | - | 10 | 1 | - | 1 |
| 民國109年底 | 10 | - | 10 | 1 | - | 1 |
| 民國110年底 | 9 | - | 9 | 1 | - | 1 |
| 民國111年底 | 9 | - | 9 | 1 | - | 1 |
| 民國112年底 | 9 | - | 9 | 1 | - | 1 |

資料來源：彰化縣統計年報。

表 19 藥商家數

單位：家

| 年底別 | 總計 | 藥局 | 西藥商 | | 中藥商 | | 醫藥器材商 | |
|---------|----|----|-----|-----|-----|-----|-------|-----|
| | | | 販賣業 | 製造業 | 販賣業 | 製造業 | 販賣業 | 製造業 |
| 民國103年底 | 38 | 11 | 3 | - | 12 | - | 12 | - |
| 民國104年底 | 37 | 11 | 3 | - | 10 | - | 13 | - |
| 民國105年底 | 34 | 10 | 2 | - | 10 | - | 12 | - |
| 民國106年底 | 32 | 9 | 2 | - | 9 | - | 12 | - |
| 民國107年底 | 31 | 9 | 1 | - | 9 | - | 12 | - |
| 民國108年底 | 32 | 8 | 2 | - | 9 | - | 13 | - |
| 民國109年底 | 37 | 9 | 2 | - | 9 | - | 17 | - |
| 民國110年底 | 38 | 9 | 2 | - | 8 | - | 19 | - |
| 民國111年底 | 44 | 9 | 2 | - | 8 | - | 23 | 2 |
| 民國112年底 | 45 | 9 | 2 | - | 8 | - | 24 | 2 |

資料來源：彰化縣統計年報。

表 20 身心障礙人數

| 年底別 | 身心障礙人數(人) | | | 身心障礙人數 占總人口比率 (%) |
|---------|-----------|-------|-----|-------------------------|
| | 合計 | 男 | 女 | |
| 民國103年底 | 1,913 | 1,114 | 799 | 6.22 |
| 民國104年底 | 1,942 | 1,133 | 809 | 6.36 |
| 民國105年底 | 1,958 | 1,126 | 832 | 6.44 |
| 民國106年底 | 1,944 | 1,114 | 830 | 6.47 |
| 民國107年底 | 1,969 | 1,133 | 836 | 6.62 |
| 民國108年底 | 1,969 | 1,136 | 833 | 6.69 |
| 民國109年底 | 2,004 | 1,146 | 858 | 6.87 |
| 民國110年底 | 2,031 | 1,167 | 864 | 7.02 |
| 民國111年底 | 2,000 | 1,156 | 844 | 6.99 |
| 民國112年底 | 1,997 | 1,153 | 844 | 7.07 |

資料來源：彰化縣統計年報。

表 21 辦理調解業務概況

單位：件

| 年別 | 年底調解委員數 | 結案件數總計 | | | 民事結案件數 | | 刑事結案件數 | |
|--------|---------|--------|-----|-----|--------|-----|--------|-----|
| | | | | | 合計 | | 合計 | |
| | (人) | 合計 | 成立 | 不成立 | 成立 | 不成立 | 成立 | 不成立 |
| 民國103年 | 11 | 405 | 323 | 82 | 70 | 40 | 253 | 42 |
| 民國104年 | 11 | 411 | 331 | 80 | 59 | 45 | 272 | 35 |
| 民國105年 | 11 | 394 | 309 | 85 | 48 | 34 | 261 | 51 |
| 民國106年 | 11 | 373 | 317 | 56 | 75 | 26 | 242 | 30 |
| 民國107年 | 11 | 390 | 324 | 66 | 94 | 30 | 230 | 36 |
| 民國108年 | 10 | 359 | 297 | 62 | 76 | 23 | 221 | 39 |
| 民國109年 | 11 | 318 | 291 | 27 | 79 | 11 | 212 | 16 |
| 民國110年 | 11 | 302 | 271 | 31 | 81 | 10 | 190 | 21 |
| 民國111年 | 11 | 278 | 251 | 27 | 63 | 8 | 188 | 19 |
| 民國112年 | 11 | 294 | 270 | 24 | 78 | 7 | 192 | 17 |

資料來源：彰化縣統計年報。