

中華民國108年

# 溪州鄉統計年報

第6期

溪州鄉公所

中華民國109年11月出版



# 目錄

表1	已登記土地面積	1
表2	現住戶數、人口數及性比例	2
表3	現住人口之年齡結構	3
表4	15歲以上現住人口之教育程度	4
表5	溪州鄉公所行政組織系統	6
表6	員工總人數	7
表7	鄉民代表選舉概況	8
表8	鄉長選舉概況	9
表9	農產品收穫面積及生產量	10
表10	現有家畜數量	11
表11	現有家禽數量	12
表12	營運中工廠家數	13
表13	自來水供水普及率	16
表14	歲入預決算—按來源別分	17
表15	歲出預決算—按政事別分	21
表16	境內國民中學概況	25
表17	境內國民小學概況	27
表18	醫療院所家數及病床數	30
表19	藥商家數	31
表20	身心障礙人數	32
表21	辦理調解業務概況	33



## 一、土地

108年底本鄉已登錄土地面積為5,101.4470公頃，其中公有地為933.1072公頃占18.29%、私有地為4,147.1371公頃占81.29%、公私共有地為21.2027公頃占0.42%。已登錄土地面積中，非都市土地為4,696.7244公頃占92.07%，其餘則為都市土地計404.7226公頃占7.93%。

## 二、人口分布與密度

108年底本鄉戶籍登記人口數為29,411人，其中男性15,356人占52.21%，女性14,055人占47.79%，性比例為109.26。

## 三、年齡分配

108年底本鄉戶籍登記人口數29,411人，其中青壯年人口(15~64歲)20,436人最多，占總人口69.48%；老年人口(65歲以上)5,869人次之，占總人口19.96%；幼年人口(0~14歲)3,106人最少，占總人口10.56%。

## 四、教育程度

根據戶籍登記資料顯示，108年底本鄉年滿15歲以上人口26,305人中，受過專科以上教育程度者(包括研究所、大學、獨立學院及專科，另專科前三年列為高職)計7,796人占29.64%；高中(職)程度者8,283人占31.49%；國(初)中及初職程度者4,981人占18.94%；小學程度者4,033人占15.33%；自修者108人占0.41%；不識字者1,104人占4.20%。

## 五、鄉民代表及鄉長選舉

第二十一屆鄉民代表選舉於107年11月24日舉行投票，本鄉選舉人數合計24,492人，實際投票數計17,853票，投票率為72.89%；候選人數計16人，當選人數計11人，當選率為68.75%。

第十八屆鄉長選舉於107年11月24日舉行投票，本鄉選舉人數合計24,500人，實際投票數計17,857票，投票率為72.89%；候選人數計4人，當選率為25.00%。

## 六、本鄉民國108年主要農產之收穫面積及產量如下：

- (一) 稻米：收穫面積3,970公頃，產量22,011公噸。
- (二) 雜糧：收穫面積56公頃，產量1,121公噸。
- (三) 特用作物：收穫面積52公頃，產量4,311公噸。
- (四) 蔬菜：收穫面積97公頃，產量4,382公噸。
- (五) 果品：收穫面積499公頃，產量15,863公噸。

## 七、營運中工廠家數

107年底本鄉營運中工廠家數計98家，其中以金屬製品製造業19家占19.39%最多，食品製造業16家占16.33%次之，家具製造業13家占13.27%居第三位。(備註：截至109年8月底止，經濟部尚未發布108年資料。)

## 八、自來水概況

民國108年底本鄉實際供水人口數計27,647人，自來水供水普及率計94.00%。

## 九、地方財政

### (一) 歲入

本鄉民國108年度歲入預算數285,946千元，歲入決算數272,995千元，執行率95.47%。依來源別觀察，各項收入之決算數以稅課收入174,611千元最高，占總歲入63.96%，補助及協助收入82,254千元占30.13%次之。

### (二) 歲出

本鄉民國108年度總預算數332,194千元，總決算數268,152千元，執行率80.72%。依政事別觀察，各項支出之決算數以一般政務支出79,909千元最高，占總歲出29.80%，經濟發展支出78,239占29.18%次之。

## 十、國民教育

### (一) 國民中學

108學年度本鄉國民中學計2所、班級數22班、學生數546人(男性287人、女性259人)、教師數56人(男性24人、女性32人)。

### (二) 國民小學

108學年度本鄉國民小學計9所、班級數73班、學生數1,055人(男性569人、女性486人)、教師數153人(男性58人、女性95人)。

## 十一 衛生

民國108年底本鄉醫療機構計10家，病床數共1床，藥商計32家。

表 1 已登記土地面積

單位：公頃

年底別	土地權屬別	總計	非都市土地	都市土地及其他
民國 99年底	總計	5,064.9115	4,716.1454	349.7661
	公有	921.5531	866.0373	55.5159
	私有	4,122.6853	3,828.9249	293.7604
	公私共有	21.6730	21.1832	0.4898
民國100年底	總計	5,066.1503	4,716.3826	349.7677
	公有	919.6670	864.0127	55.6543
	私有	4,124.1546	3,830.4332	293.7214
	公私共有	22.3287	21.9367	0.3920
民國101年底	總計	5,076.3257	4,715.6105	360.7153
	公有	925.7782	859.1339	66.6443
	私有	4,128.4847	3,834.8057	293.6790
	公私共有	22.0629	21.6709	0.3920
民國102年底	總計	5,092.5080	4,717.2610	375.2470
	公有	940.7797	859.5977	81.1820
	私有	4,130.6413	3,837.0507	293.5907
	公私共有	21.0870	20.6126	0.4744
民國103年底	總計	5,101.4850	4,718.7416	382.7433
	公有	946.9511	858.2816	88.6695
	私有	4,133.7401	3,840.1406	293.5995
	公私共有	20.7938	20.3195	0.4744
民國104年底	總計	5,101.5647	4,718.6626	382.9020
	公有	945.1682	856.2312	88.9371
	私有	4,135.5923	3,842.0921	293.5002
	公私共有	20.8042	20.3394	0.4648
民國105年底	總計	5,101.6723	4,720.0386	381.6337
	公有	944.3374	856.6734	87.6640
	私有	4,136.1113	3,842.6065	293.5048
	公私共有	21.2235	20.7588	0.4648
民國106年底	總計	5,102.3990	4,695.1625	407.2365
	公有	939.3012	851.2291	88.0720
	私有	4,141.9424	3,823.2428	318.6996
	公私共有	21.1554	20.6906	0.4648
民國107年底	總計	5,100.8631	4,696.4376	404.4254
	公有	934.5355	849.5150	85.0206
	私有	4,145.1249	3,826.1848	318.9401
	公私共有	21.2027	20.7379	0.4648
民國108年底	總計	5,101.4470	4,696.7244	404.7226
	公有	933.1072	848.0918	85.0155
	私有	4,147.1371	3,827.8948	319.2423
	公私共有	21.2027	20.7379	0.4648

資料來源：彰化縣統計年報。

表 2 現住戶數、人口數及性比例

年底別	面積 (平方公里)	村里數	現住戶口				性比例 (男/女×100)
			戶數 (戶)	人口數(人)			
				合計	男	女	
民國 99年底	75.8310	19	8,666	31,552	16,646	14,906	111.67
民國100年底	75.8310	19	8,732	31,326	16,486	14,840	111.09
民國101年底	75.8310	19	8,807	31,183	16,401	14,782	110.95
民國102年底	75.8310	19	8,861	30,862	16,220	14,642	110.78
民國103年底	75.8310	19	8,883	30,753	16,121	14,632	110.18
民國104年底	75.8310	19	8,910	30,539	16,003	14,536	110.09
民國105年底	75.8310	19	8,962	30,391	15,893	14,498	109.62
民國106年底	75.8310	19	9,003	30,060	15,699	14,361	109.32
民國107年底	75.8310	19	9,009	29,760	15,531	14,229	109.15
民國108年底	75.8310	19	9,011	29,411	15,356	14,055	109.26

資料來源：彰化縣統計年報。



表 3 現住人口之年齡結構

年底別	年齡分配					
	幼年人口		青壯年人口		老年人口	
	(人) (0~14歲)	比率(%)	(人) (15~64歲)	比率(%)	(人) (65歲以上)	比率(%)
民國 99年底	4,764	15.10	21,620	68.52	5,168	16.38
民國100年底	4,526	14.45	21,600	68.95	5,200	16.60
民國101年底	4,369	14.01	21,560	69.14	5,254	16.85
民國102年底	4,140	13.41	21,401	69.34	5,321	17.24
民國103年底	3,994	12.99	21,404	69.60	5,355	17.41
民國104年底	3,797	12.43	21,253	69.59	5,489	17.97
民國105年底	3,695	12.16	21,098	69.42	5,598	18.42
民國106年底	3,451	11.48	20,935	69.64	5,674	18.88
民國107年底	3,270	10.99	20,694	69.54	5,796	19.48
民國108年底	3,106	10.56	20,436	69.48	5,869	19.96

資料來源：彰化縣統計年報。

表 4 15歲以上現住人口之教育程度 (1/2)

單位：人

年底別	性別	總計	識字者										
			合計	研究所以上 (含碩、博士)		大學 (含獨立學院)		專科					
								二、三年制		五年制			
				畢業	肄業	畢業	肄業	畢業	肄業	畢業	肄業	肄業	
民國 99年底	合計	26,788	24,872	338	169	2,115	1,104	1,025	194	738	60	154	
	男	14,168	13,996	223	107	1,038	575	531	100	421	37	25	
	女	12,620	10,876	115	62	1,077	529	494	94	317	23	129	
民國100年底	合計	26,800	24,973	367	184	2,278	1,159	1,016	194	727	57	165	
	男	14,132	13,974	233	119	1,112	624	520	98	417	36	28	
	女	12,668	10,999	134	65	1,166	535	496	96	310	21	137	
民國101年底	合計	26,814	25,085	410	199	2,410	1,224	1,004	186	730	57	177	
	男	14,118	13,976	261	123	1,179	670	513	96	417	35	32	
	女	12,696	11,109	149	76	1,231	554	491	90	313	22	145	
民國102年底	合計	26,722	25,085	448	184	2,592	1,299	1,010	173	728	58	189	
	男	14,071	13,937	273	114	1,295	707	515	101	416	36	38	
	女	12,651	11,148	175	70	1,297	592	495	72	312	22	151	
民國103年底	合計	26,759	25,225	483	184	2,786	1,320	999	179	738	64	189	
	男	14,035	13,915	298	115	1,376	725	507	102	415	38	39	
	女	12,724	11,310	185	69	1,410	595	492	77	323	26	150	
民國104年底	合計	26,742	25,302	501	210	2,911	1,312	991	186	755	63	184	
	男	14,000	13,888	313	127	1,429	720	506	96	419	40	43	
	女	12,742	11,414	188	83	1,482	592	485	90	336	23	141	
民國105年底	合計	26,696	25,330	540	223	3,073	1,337	992	197	757	65	187	
	男	13,951	13,846	340	131	1,512	717	502	98	417	43	43	
	女	12,745	11,484	200	92	1,561	620	490	99	340	22	144	
民國106年底	合計	26,609	25,322	565	217	3,207	1,391	981	196	761	55	193	
	男	13,886	13,785	351	122	1,574	747	497	99	410	36	42	
	女	12,723	11,537	214	95	1,633	644	484	97	351	19	151	
民國107年底	合計	26,490	25,301	588	212	3,386	1,434	982	186	761	57	199	
	男	13,823	13,735	363	120	1,647	760	502	93	404	36	42	
	女	12,667	11,566	225	92	1,739	674	480	93	357	21	157	
民國108年底	合計	26,305	25,201	614	208	3,492	1,497	989	176	761	59	196	
	男	13,720	13,637	375	121	1,699	793	510	90	400	37	44	
	女	12,585	11,564	239	87	1,793	704	479	86	361	22	152	

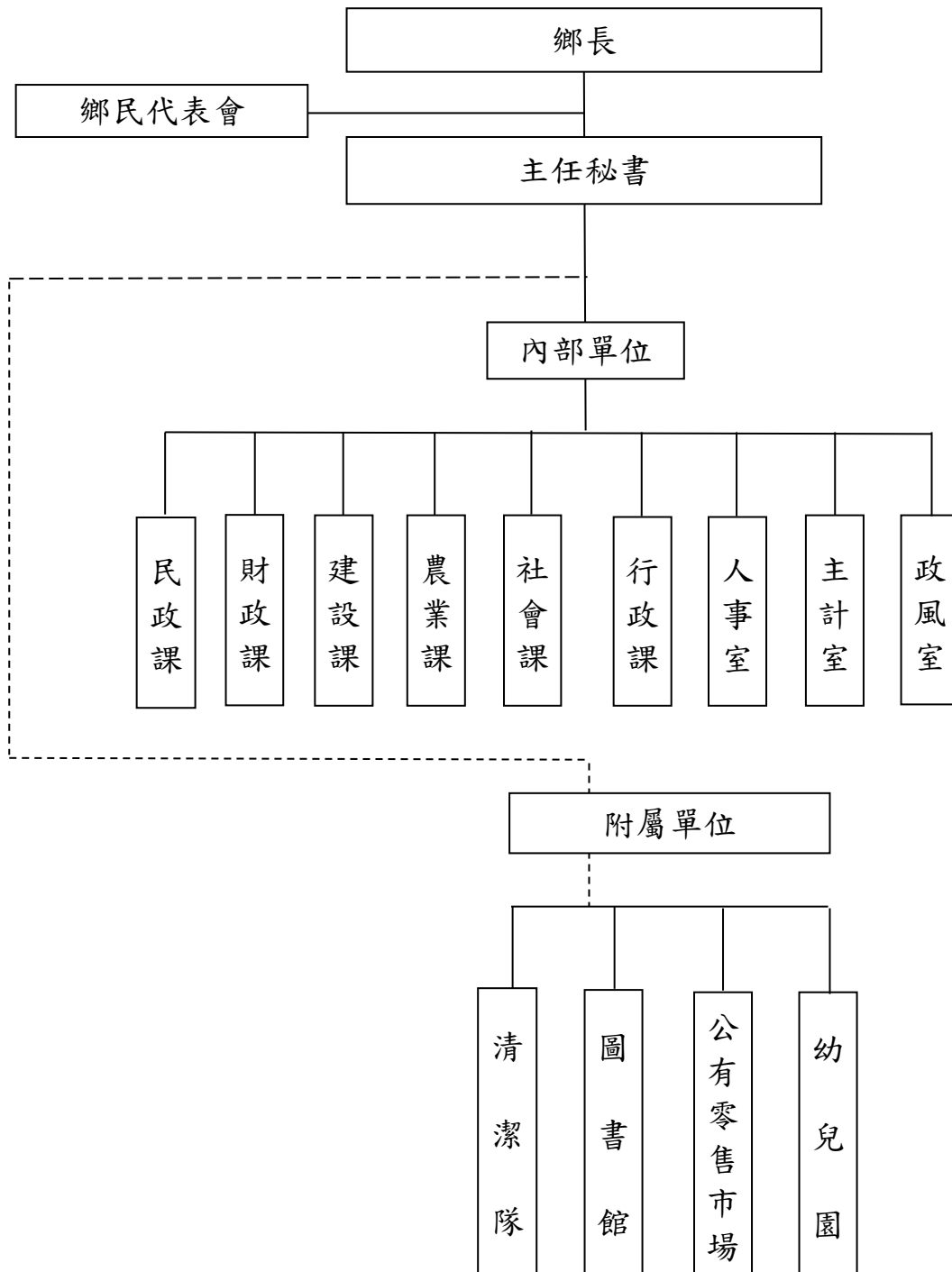
資料來源：彰化縣統計年報。

表 4 15歲以上現住人口之教育程度 (2/2)

單位：人

年底別	性別	識字者											不識字者
		高中		高職		國(初)中		初職		小學		自修	
		畢業	肄業	畢業	肄業	畢業	肄業	畢業	肄業	畢業	肄業		
民國 99年底	合計	1,157	512	4,904	1,400	4,879	535	42	10	4,324	972	240	1,916
	男	664	277	2,904	910	2,890	360	29	8	2,353	373	171	172
	女	493	235	2,000	490	1,989	175	13	2	1,971	599	69	1,744
民國100年底	合計	1,153	555	4,899	1,388	4,844	535	41	11	4,228	950	222	1,827
	男	655	290	2,913	891	2,868	356	28	8	2,266	356	156	158
	女	498	265	1,986	497	1,976	179	13	3	1,962	594	66	1,669
民國101年底	合計	1,125	564	4,908	1,374	4,824	560	41	11	4,145	928	208	1,729
	男	635	285	2,920	873	2,834	364	28	8	2,215	343	145	142
	女	490	279	1,988	501	1,990	196	13	3	1,930	585	63	1,587
民國102年底	合計	1,104	562	4,882	1,385	4,762	526	38	10	4,027	914	194	1,637
	男	618	286	2,908	871	2,788	346	26	8	2,125	332	134	134
	女	486	276	1,974	514	1,974	180	12	2	1,902	582	60	1,503
民國103年底	合計	1,104	552	4,935	1,407	4,728	544	37	9	3,902	883	182	1,534
	男	610	274	2,956	861	2,750	348	25	7	2,032	311	126	120
	女	494	278	1,979	546	1,978	196	12	2	1,870	572	56	1,414
民國104年底	合計	1,084	567	4,981	1,448	4,680	572	36	9	3,789	856	167	1,440
	男	599	282	2,977	874	2,721	361	24	7	1,943	293	114	112
	女	485	285	2,004	574	1,959	211	12	2	1,846	563	53	1,328
民國105年底	合計	1,094	586	4,993	1,452	4,627	523	35	8	3,663	825	153	1,366
	男	605	296	2,985	890	2,674	337	24	7	1,851	272	102	105
	女	489	290	2,008	562	1,953	186	11	1	1,812	553	51	1,261
民國106年底	合計	1,089	589	5,006	1,467	4,566	506	34	8	3,553	802	136	1,287
	男	601	304	2,988	916	2,629	322	23	7	1,770	261	86	101
	女	488	285	2,018	551	1,937	184	11	1	1,783	541	50	1,186
民國107年底	合計	1,101	571	5,035	1,426	4,516	489	33	8	3,434	762	121	1,189
	男	602	301	2,998	921	2,586	321	21	7	1,698	240	73	88
	女	499	270	2,037	505	1,930	168	12	1	1,736	522	48	1,101
民國108年底	合計	1,092	536	5,059	1,400	4,454	489	30	8	3,302	731	108	1,104
	男	600	279	3,014	910	2,540	322	18	7	1,591	225	62	83
	女	492	257	2,045	490	1,914	167	12	1	1,711	506	46	1,021

表 5 溪州鄉公所行政組織系統  
民國108年12月底



資料來源：人事室

表 6 員工總人數

單位：人

年底別及機關類別	總計	民意代表	正式職員	臨時人員	約僱人員	技 工 (含駕駛)	工友	清潔隊員
民國 99年底	136	11	65	30	2	2	4	22
民國100年底	138	11	58	39	2	2	4	22
民國101年底	144	11	71	32	2	2	4	22
民國102年底	144	11	62	40	3	2	4	22
民國103年底	142	11	60	42	2	2	4	21
民國104年底	142	11	60	43	2	2	3	21
民國105年底	138	11	60	41	2	1	3	20
民國106年底	143	11	63	41	2	1	3	22
民國107年底	144	11	66	40	2	1	2	22
民國108年底	144	11	62	40	2	1	2	26
鄉民代表會	16	11	3	2	-	-	-	-
鄉公所	65	-	44	18	1	1	1	-
清潔隊	31	-	2	2	1	-	-	26
幼兒園	27	-	11	15	-	-	1	-
圖書館	3	-	1	2	-	-	-	-
公有零售市場	2	-	1	1	-	-	-	-

資料來源：人事室

表 7 鄉民代表選舉概況

屆別	投票日期			選舉人數 (人)	候選人數 (人)			投票數 (票)			當選人數 (人)			投票數 對選舉 人數比 率 (%)	當選人 數對候 選人數 比率 (%)
	年	月	日		計	男	女	計	有效	無效	計	男	女		
第十六屆	87	6	13	23,545	19	18	1	18,550	17,977	573	11	10	1	78.79	57.89
第十七屆	91	6	8	24,064	17	14	3	17,764	16,818	946	11	10	1	73.82	64.71
第十八屆	95	6	10	24,653	14	12	2	14,425	12,845	1,580	11	10	1	58.51	78.57
第十九屆	99	6	12	24,832	21	18	3	16,916	16,305	611	11	9	2	68.12	52.38
第二十屆	103	11	29	24,756	22	19	3	18,661	18,033	628	11	10	1	75.38	50.00
第二十一屆	107	11	24	24,492	16	13	3	17,853	16,873	980	11	9	2	72.89	68.75

資料來源：彰化縣統計年報。

表 8 鄉長選舉概況

屆別	投票日期			選舉人數 (人)	候選人數 (人)			投票數 (票)			投票數 對選舉 人數 比率 (%)	當選人 數對候 選人數 比率 (%)
	年	月	日		計	男	女	計	有效	無效		
第十三屆	87	1	24	23,497	1	1	-	15,267	13,942	1,325	64.97	100.00
第十四屆	91	1	26	23,990	3	3	-	16,208	15,812	396	67.56	33.33
第十五屆	94	12	3	24,669	2	2	-	16,269	15,558	711	65.95	50.00
第十六屆	98	12	5	24,853	2	2	-	16,597	16,185	412	66.78	50.00
第十七屆	103	11	29	24,762	2	2	-	18,662	18,226	436	75.37	50.00
第十八屆	107	11	24	24,500	4	3	1	17,857	17,287	570	72.89	25.00

資料來源：彰化縣統計年報。

表 9 農產品收穫面積及生產量

單位：公頃、公噸

年底別	稻米		雜糧		特用作物		蔬菜		果品	
	收穫面積	產量	收穫面積	產量	收穫面積	產量	收穫面積	產量	收穫面積	產量
民國 99年底	3,590	22,774	...	...	...	...	132	5,784	358	16,956
民國100年底	3,562	25,165	...	...	...	...	324	10,840	363	17,288
民國101年底	3,592	28,031	...	...	...	...	274	8,710	406	19,246
民國102年底	3,753	19,573	54	1,274	94	7,149	119	4,507	449	21,359
民國103年底	3,587	20,042	74	1,759	73	7,254	178	7,115	433	8,824
民國104年底	3,840	17,737	77	1,784	50	5,116	115	4,771	462	12,947
民國105年底	3,873	18,023	69	1,118	47	3,315	172	6,832	455	10,856
民國106年底	3,905	21,007	63	1,229	54	4,681	154	5,283	470	14,939
民國107年底	3,949	25,468	63	1,139	159	11,334	118	4,499	475	15,491
民國108年底	3,970	22,011	56	1,121	52	4,311	97	4,382	499	15,863

資料來源：彰化縣統計年報。

- 備註：1. 雜糧包含甘藷、硬質玉米、蜀黍(高粱)、食用玉米、小麥及落花生。  
 2. 特用作物包含茶葉、茉莉、製糖甘蔗、生食甘蔗及油菜子(製油用)。  
 3. 蔬菜包含竹筍、蘆筍、甘藍、花椰菜(含青花菜)、西瓜、蘿蔔、胡蘿蔔及豌豆(荷蘭豆)。  
 4. 果品包含香蕉、鳳梨、柳橙、龍眼、荔枝、蕃石榴及葡萄。



表 10 現有家畜數量

單位：頭

年底別	總計	豬	乳牛	羊	其他
民國 99年底	28,794	27,133	-	1,661	-
民國100年底	30,584	28,672	-	1,912	-
民國101年底	29,753	27,822	-	1,931	-
民國102年底	32,289	30,207	-	2,082	-
民國103年底	28,206	26,249	-	1,957	-
民國104年底	26,931	24,847	-	2,084	-
民國105年底	25,104	23,159	-	1,945	-
民國106年底	27,651	25,540	-	2,111	-
民國107年底	28,156	26,332	-	1,824	-
民國108年底	29,024	27,287	-	1,734	3

資料來源：彰化縣統計年報。

備註：其他包含馬、鹿及兔。

表 11 現有家禽數量

單位：千隻

年底別	總計	雞	鴨	鵝	火雞
民國 99 年底	813.60	753.20	55.40	5.00	-
民國 100 年底	478.50	413.50	63.00	2.00	-
民國 101 年底	698.20	620.70	75.50	2.00	-
民國 102 年底	512.86	477.76	33.90	1.20	-
民國 103 年底	777.82	745.12	32.10	0.60	-
民國 104 年底	619.22	598.22	21.00	-	-
民國 105 年底	506.51	481.01	25.50	-	-
民國 106 年底	511.52	485.56	25.96	-	-
民國 107 年底	465.26	443.78	21.48	-	-
民國 108 年底	629.86	608.56	21.30	-	-

資料來源：彰化縣統計年報。

表 12 營運中工廠家數 (1/3)

單位：家

年底別	總計	食品 製造業	飲料及 菸草 製造業	紡織業	成衣及 服飾品 製造業	皮革、 毛皮及 其製品 製造業	木 竹 製 品 製 造 業	紙漿、 紙 及 紙 製 製 品 製 造 業	印 刷 及 資 料 儲 媒 體 複 製 業
民國 98年底	66	13	3	6	2	-	-	1	-
民國 99年底	67	13	3	5	2	-	-	1	-
民國100年底	...	...	...	...	...	...	...	...	...
民國101年底	68	11	3	4	2	-	-	1	-
民國102年底	72	12	3	4	1	-	-	1	-
民國103年底	68	11	3	4	1	-	-	1	-
民國104年底	75	15	3	4	1	-	-	1	-
民國105年底	...	...	...	...	...	...	...	...	...
民國106年底	90	16	3	6	1	-	-	1	-
民國107年底	98	16	3	5	1	-	-	1	-

資料來源：彰化縣統計年報。

備註：1. 配合中央資料發布情形，本表研編年度為98至107年。

2. 100及105年因行政院主計總處辦理工商及服務業普查，「工廠校正及營運調查」暫停，故無該年統計資料。

表 12 營運中工廠家數 (2/3)

單位：家

年底別	石油及 煤製品 製造業	化學材料 製造業	化學製品 製造業	藥品及 醫用化學 製品製造 業	橡膠製品 製造業	塑膠製品 製造業	非金屬 礦物製品 製造業	基本金屬 製造業	金屬製品 製造業
民國 98年底	1	1	-	-	1	4	8	1	6
民國 99年底	1	1	-	-	2	4	8	1	7
民國100年底	...	...	...	...	...	...	...	...	...
民國101年底	-	2	-	-	3	2	8	1	12
民國102年底	-	2	-	-	3	2	8	1	12
民國103年底	-	2	-	-	2	2	8	-	10
民國104年底	-	2	-	-	3	2	8	-	12
民國105年底	...	...	...	...	...	...	...	...	...
民國106年底	-	2	-	-	2	3	9	-	15
民國107年底	-	2	-	-	4	5	9	-	19

表 12 營運中工廠家數 (3/3)

單位：家

年底別	電子 零組件 製造業	電腦、 電子產品 及光學製 造業	電力 設備製 造業	機械 設備製 造業	汽車及 其零件 製造業	其他運輸 工具零 件製造 業	家具 製造業	其他 製造業	產業用 機械設 備維修 及安裝 業	非製造業
民國 98年底	-	1	1	5	3	2	7	-	-	-
民國 99年底	-	1	1	5	3	2	7	-	-	-
民國100年底	...	...	...	...	...	...	...	...	...	...
民國101年底	-	1	-	5	7	-	6	-	-	-
民國102年底	-	1	-	5	9	-	8	-	-	-
民國103年底	-	1	-	6	8	-	9	-	-	-
民國104年底	-	1	-	6	8	-	9	-	-	-
民國105年底	...	...	...	...	...	...	...	...	...	...
民國106年底	1	1	-	8	10	-	12	-	-	-
民國107年底	1	1	-	8	10	-	13	-	-	-

表 13 自來水供水普及率

年底別	人數(人)			供水普及率 B/A × 100 (%)
	行政區域人數 (A)	供水區域人數	實際供水人數 (B)	
民國 99年底	31,552	31,552	28,129	89.15
民國100年底	31,326	31,326	28,059	89.57
民國101年底	31,183	31,183	28,057	89.98
民國102年底	30,862	30,862	27,962	90.60
民國103年底	30,753	30,753	27,985	91.00
民國104年底	30,539	30,539	27,897	91.35
民國105年底	30,391	30,391	27,830	91.57
民國106年底	30,060	30,060	27,577	91.74
民國107年底	29,760	29,760	27,623	92.82
民國108年底	29,411	29,411	27,647	94.00

資料來源：彰化縣統計年報。

表 14 歲入預決算—按來源別分 (1/4)

(1)預算

單位：新臺幣元

年度別	總計	稅課收入	工程受益費 收 入	罰款及賠償 收 入	規費收入
民國 99 年度	275,026,000	126,558,000	-	205,000	18,616,000
民國 100 年度	264,528,000	136,582,000	-	205,000	24,192,000
民國 101 年度	222,809,000	148,280,000	-	205,000	15,738,000
民國 102 年度	228,328,000	145,719,000	-	205,000	26,090,000
民國 103 年度	247,361,000	149,720,000	-	220,000	17,288,000
民國 104 年度	240,766,000	153,515,000	-	120,000	12,098,000
民國 105 年度	235,529,000	158,512,000	-	120,000	9,381,000
民國 106 年度	248,602,000	155,785,000	-	120,000	9,619,000
民國 107 年度	249,486,000	174,997,000	-	720,000	7,476,000
民國 108 年度	285,946,000	167,006,000	-	300,000	7,705,000

資料來源：本公所總決算。

備 註：預算數含追加減。

表 14 歲入預決算—按來源別分 (2/4)

(1)預算

單位：新臺幣元

年度別	財產收入	營業盈餘及 事業收入	補助及協助 收 入	捐獻及贈與 收 入	其他收入
民國 99年度	623,000	-	127,533,000	-	1,491,000
民國100年度	593,000	-	101,298,000	-	1,658,000
民國101年度	593,000	-	57,393,000	-	600,000
民國102年度	425,000	-	55,289,000	-	600,000
民國103年度	426,000	-	78,282,000	-	1,425,000
民國104年度	476,000	-	71,231,000	-	3,326,000
民國105年度	476,000	-	63,648,000	-	3,392,000
民國106年度	496,000	-	78,490,000	-	4,092,000
民國107年度	1,206,000	-	57,216,000	-	7,871,000
民國108年度	1,106,000	-	103,144,000	-	6,685,000



表 14 歲入預決算—按來源別分 (3/4)

(2)決算

單位：新臺幣元

年度別	總計	稅課收入	工程受益費 收 入	罰款及賠償 收 入	規費收入
民國 99 年度	245,384,016	131,878,966	-	242,933	28,893,243
民國 100 年度	242,801,715	145,902,556	-	157,848	17,091,404
民國 101 年度	226,464,546	152,134,549	-	909,185	16,794,189
民國 102 年度	224,942,307	151,793,457	-	376,673	17,360,910
民國 103 年度	251,349,129	155,123,648	-	1,269,658	16,191,103
民國 104 年度	241,441,862	155,401,465	-	620,069	11,200,498
民國 105 年度	255,605,553	179,439,526	-	315,467	9,924,119
民國 106 年度	256,259,867	169,385,404	-	253,032	9,521,982
民國 107 年度	258,514,136	185,271,173	-	1,086,510	7,504,766
民國 108 年度	272,994,529	174,611,001	-	755,570	8,599,802

表 14 歲入預決算—按來源別分 (4/4)

(2)決算

單位：新臺幣元

年度別	財產收入	營業盈餘及 事業收入	補助及協助 收 入	捐獻及贈與 收 入	其他收入
民國 99 年度	489,121	-	81,951,555	-	1,928,198
民國 100 年度	637,577	-	77,447,236	-	1,565,094
民國 101 年度	1,252,191	-	54,521,452	-	852,980
民國 102 年度	849,907	-	53,553,376	-	1,007,984
民國 103 年度	2,307,613	-	74,842,823	-	1,614,284
民國 104 年度	1,371,420	-	69,037,455	-	3,810,955
民國 105 年度	677,445	-	60,958,165	-	4,290,831
民國 106 年度	1,183,736	-	71,696,946	-	4,218,767
民國 107 年度	2,389,612	-	53,687,213	-	8,574,862
民國 108 年度	2,370,504	-	82,253,989	-	4,403,663

表 15 歲出預決算—按政事別分 (1/4)

(1)預算

單位：新臺幣元

年度別	總計	一般政務支出	教育科學文化 支 出	經濟發展支出	社會福利支出
民國 99年度	304,274,000	89,305,000	2,861,000	84,129,000	23,937,000
民國100年度	296,192,000	91,710,000	3,046,000	91,640,791	27,973,000
民國101年度	250,787,000	83,371,000	10,134,000	44,000,000	25,412,000
民國102年度	285,322,000	97,862,000	19,639,000	69,430,000	11,290,000
民國103年度	294,639,000	97,445,020	19,342,000	78,278,000	12,696,000
民國104年度	276,961,000	109,138,000	21,366,500	49,904,000	12,420,785
民國105年度	260,982,000	87,751,000	26,790,000	48,221,000	12,802,000
民國106年度	300,789,000	91,573,000	27,455,000	79,770,000	10,957,000
民國107年度	299,490,000	101,336,766	28,188,000	72,102,000	12,432,000
民國108年度	332,194,000	91,190,000	27,459,000	109,260,000	10,846,000

資料來源：本公所總決算

備

註：1. 預算數含追加減。

2. 配合行政院主計總處規定，將「協助及補助支出」、「其他支出」之99至106年度資料合併表達，並更名為「補助及其他支出」。

表 15 歲出預決算—按政事別分 (2/4)

(1)預算

單位：新臺幣元

年度別	社區發展及 環境保護支出	退休撫卹 支出	警政支出	債務支出	補助及其他 支出
民國 99年度	78,918,000	18,688,000	-	-	6,436,000
民國100年度	55,097,465	21,380,000	-	-	5,344,744
民國101年度	57,556,000	24,485,000	-	-	5,829,000
民國102年度	55,920,000	24,606,000	-	-	6,575,000
民國103年度	56,824,000	24,004,000	-	-	6,049,980
民國104年度	54,129,816	23,394,000	-	-	6,607,899
民國105年度	53,993,000	25,000,000	-	-	6,425,000
民國106年度	62,997,000	22,061,000	-	-	5,976,000
民國107年度	56,174,000	22,754,000	-	-	6,503,234
民國108年度	63,085,000	23,979,000	-	-	6,375,000

表 15 歲出預決算—按政事別分 (3/4)

(2)決算

單位：新臺幣元

年度別	總計	一般政務支出	教育科學文化 支 出	經濟發展支出	社會福利支出
民國 99年度	219,364,346	71,756,087	2,108,813	39,111,302	18,976,662
民國100年度	226,778,841	76,098,696	1,756,996	56,010,408	24,201,504
民國101年度	213,170,775	71,232,768	9,231,078	33,411,432	20,923,230
民國102年度	230,570,247	83,460,966	16,757,638	45,894,430	9,301,974
民國103年度	249,978,188	79,619,276	16,545,475	63,812,577	10,873,131
民國104年度	231,690,286	89,868,968	18,085,824	39,916,384	10,452,140
民國105年度	215,550,320	70,943,320	21,032,166	40,183,194	10,709,894
民國106年度	249,806,478	73,675,051	21,679,673	67,598,125	9,343,436
民國107年度	251,312,677	87,896,323	25,363,056	52,541,764	10,525,596
民國108年度	268,152,267	79,908,972	24,109,002	78,238,517	6,590,524

表 15 歲出預決算—按政事別分 (4/4)

(2)決算

單位：新臺幣元

年度別	社區發展及 環境保護支出	退休撫卹 支出	警政支出	債務支出	補助及其他 支出
民國 99年度	68,449,131	17,862,111	-	-	1,100,240
民國100年度	48,738,350	19,147,221	-	-	825,666
民國101年度	54,325,465	21,743,251	-	-	2,303,551
民國102年度	53,338,225	20,008,877	-	-	1,808,137
民國103年度	54,136,253	23,619,894	-	-	1,371,582
民國104年度	50,349,512	21,006,224	-	-	2,011,234
民國105年度	49,354,726	21,530,647	-	-	1,796,373
民國106年度	57,161,389	18,389,967	-	-	1,958,837
民國107年度	52,763,669	21,042,870	-	-	1,179,399
民國108年度	58,205,075	18,995,190	-	-	2,104,987

表 16 境內國民中學概況 (1/2)

學年度	校數 (所)	教師數 (人)			職員數 (人)			班級數 (班)			
		合計	男	女	合計	男	女	合計	七年級	八年級	九年級
民國 99學年度	2	61	27	34	16	...	...	27	9	9	9
民國100學年度	2	63	29	34	15	...	...	28	10	9	9
民國101學年度	2	67	31	36	16	...	...	29	10	10	9
民國102學年度	2	69	31	38	15	2	13	30	10	10	10
民國103學年度	2	70	32	38	15	2	13	30	10	10	10
民國104學年度	2	67	31	36	15	2	13	29	9	10	10
民國105學年度	2	63	28	35	15	2	13	27	8	9	10
民國106學年度	2	64	25	39	15	3	12	26	9	8	9
民國107學年度	2	59	25	34	15	4	11	23	6	9	8
民國108學年度	2	56	24	32	15	4	11	22	7	6	9

資料來源：彰化縣統計年報。

備註：1. 校數含高級中學附設國中部。

2. 高級中學附設國中部之教職員人數均歸列於各該高級中學內。

表 16 境內國民中學概況 (2/2)

學年度	學生數(人)									上學年度畢業生數 (人)		
	合計			七年級		八年級		九年級				
	計	男	女	男	女	男	女	男	女	合計	男	女
民國 99學年度	851	443	408	143	134	153	135	147	139	300	...	...
民國100學年度	853	434	419	134	149	144	135	156	135	287	...	...
民國101學年度	847	428	419	147	137	136	149	145	133	286	...	...
民國102學年度	856	432	424	150	135	147	141	135	148	280	146	134
民國103學年度	866	450	416	154	135	151	138	145	143	279	134	145
民國104學年度	833	446	387	135	112	159	135	152	140	283	142	141
民國105學年度	757	420	337	121	87	141	114	158	136	287	147	140
民國106學年度	684	376	308	109	102	124	89	143	117	289	155	134
民國107學年度	584	323	261	87	75	109	99	127	87	254	139	115
民國108學年度	546	287	259	93	88	87	74	107	97	212	124	88



表 17 境內國民小學概況 (1/3)

學年度	校數 (所)	教師數 (人)			職員數(人)			班級數 (班)			
		合計	男	女	合計	男	女	合計	一年級	二年級	三年級
民國 99學年度	9	149	69	80	9	...	...	89	13	15	15
民國100學年度	9	145	66	79	12	...	...	87	13	13	15
民國101學年度	9	144	64	80	12	...	...	86	13	13	14
民國102學年度	9	148	63	85	15	2	15	84	13	13	13
民國103學年度	9	152	63	89	17	2	15	81	13	13	13
民國104學年度	9	149	61	88	17	2	15	79	14	13	13
民國105學年度	9	154	62	92	16	2	14	78	12	13	14
民國106學年度	9	154	60	94	15	3	12	75	12	12	12
民國107學年度	9	156	56	100	15	3	12	75	14	11	12
民國108學年度	9	153	58	95	16	4	12	73	11	14	11

資料來源：彰化縣統計年報。

表 17 境內國民小學概況 (2/3)

學年度	班級數 (班)			學生數 (人)						
				合計			一年級		二年級	
	四年級	五年級	六年級	計	男	女	男	女	男	女
民國 99學年度	16	15	15	1,876	976	900	148	124	164	131
民國100學年度	15	16	15	1,837	964	873	140	134	144	123
民國101學年度	15	16	15	1,691	899	792	108	97	132	133
民國102學年度	13	15	17	1,573	833	740	124	102	107	99
民國103學年度	13	13	16	1,472	784	688	122	95	126	103
民國104學年度	13	13	13	1,363	732	631	106	86	125	91
民國105學年度	13	13	13	1,271	672	599	91	84	106	83
民國106學年度	13	13	13	1,148	614	534	71	71	94	84
民國107學年度	12	13	13	1,114	601	513	93	80	74	72
民國108學年度	12	12	13	1,055	569	486	86	76	99	82

表 17 境內國民小學概況 (3/3)

學年度	學生數 (人)								上學年度畢業生數 (人)		
	三年級		四年級		五年級		六年級		合計	男	女
	男	女	男	女	男	女	男	女			
民國 99學年度	177	149	175	154	164	180	148	162	324	...	...
民國100學年度	162	132	179	148	175	154	164	182	309	...	...
民國101學年度	142	120	158	137	179	153	180	152	345	...	...
民國102學年度	126	132	143	119	157	135	176	153	331	179	152
民國103學年度	105	100	127	134	146	118	158	138	327	173	154
民國104學年度	123	102	106	100	125	134	147	118	296	158	138
民國105學年度	126	93	121	104	105	102	123	133	265	149	116
民國106學年度	100	80	122	93	123	105	104	101	257	123	134
民國107學年度	93	83	97	80	121	91	123	107	205	104	101
民國108學年度	72	73	94	82	98	81	120	92	228	124	104

表 18 醫療院所家數及病床數

單位：家、床

年底別	院所家數			醫療院所病床數		
	合計	醫院家數	診所家數	合計	醫院	診所
民國 99年底	12	-	12	1	-	1
民國100年底	12	-	12	1	-	1
民國101年底	12	-	12	1	-	1
民國102年底	12	-	12	1	-	1
民國103年底	10	-	10	1	-	1
民國104年底	9	-	9	1	-	1
民國105年底	10	-	10	1	-	1
民國106年底	10	-	10	1	-	1
民國107年底	10	-	10	1	-	1
民國108年底	10	-	10	1	-	1

資料來源：彰化縣統計年報。

表 19 藥商家數

單位：家

年底別	總計	藥局	西藥商		中藥商		醫藥器材商	
			販賣業	製造業	販賣業	製造業	販賣業	製造業
民國 99年底	40	11	5	-	11	-	13	-
民國100年底	40	11	4	-	11	-	14	-
民國101年底	38	11	4	-	11	-	12	-
民國102年底	39	11	3	-	11	-	14	-
民國103年底	38	11	3	-	12	-	12	-
民國104年底	37	11	3	-	10	-	13	-
民國105年底	34	10	2	-	10	-	12	-
民國106年底	32	9	2	-	9	-	12	-
民國107年底	31	9	1	-	9	-	12	-
民國108年底	32	8	2	-	9	-	13	-

資料來源：彰化縣統計年報。

表 20 身心障礙人數

年底別	身心障礙人數(人)			身心障礙人數 占總人口比率 (%)
	合計	男	女	
民國 99年底	1,826	1,085	741	5.79
民國100年底	1,856	1,095	761	5.92
民國101年底	1,886	1,109	777	6.05
民國102年底	1,915	1,124	791	6.21
民國103年底	1,913	1,114	799	6.22
民國104年底	1,942	1,133	809	6.36
民國105年底	1,958	1,126	832	6.44
民國106年底	1,944	1,114	830	6.47
民國107年底	1,969	1,133	836	6.62
民國108年底	1,969	1,136	833	6.69

資料來源：彰化縣統計年報。

表 21 辦理調解業務概況

單位：件

年別	年 底 調 解 委 員 數  (人)	結案件數總計			民事結案件數		刑事結案件數	
					合計		合計	
		合計	成立	不成立	成立	不成立	成立	不成立
民國 99年	11	390	375	15	58	1	317	14
民國100年	11	401	381	20	90	4	291	16
民國101年	11	413	394	19	66	3	328	16
民國102年	11	428	367	61	65	33	302	28
民國103年	11	405	323	82	70	40	253	42
民國104年	11	411	331	80	59	45	272	35
民國105年	11	394	309	85	48	34	261	51
民國106年	11	373	317	56	75	26	242	30
民國107年	11	390	324	66	94	30	230	36
民國108年	10	359	297	62	76	23	221	39

資料來源：彰化縣統計年報。