

中華民國 106 年

二林鎮統計年報

第 4 期



二林鎮公所

中華民國 107 年 11 月出版

目錄

表 1	已登記土地面積	1
表 2	現住戶數、人口數及性比例	2
表 3	現住人口之年齡結構	3
表 4	15 歲以上現住人口之教育程度	4
表 5	二林鎮公所行政組織系統	6
表 6	員工總人數	7
表 7	鎮民代表選舉概況	8
表 8	鎮長選舉概況	9
表 9	農產品面積及生產量	10
表 10	現有家畜數量	11
表 11	現有家禽數量	12
表 12	營運中工廠家數	13
表 13	自來水供水普及率	16
表 14	歲入預決算—按來源別分	17
表 15	歲出預決算—按政事別分	21
表 16	境內國民中學概況	25
表 17	境內國民小學概況	27
表 18	醫療院所家數及病床數	30
表 19	藥商家數	31
表 20	身心障礙人數	32
表 21	辦理調解業務概況	33

一、土地

106 年底本鎮已登錄土地面積為 9,083.3142 公頃，其中公有地為 1,578.1219 公頃占 17.37%、私有地為 7,448.1740 公頃占 82.00%、公私共有地為 57.0183 公頃占 0.63%。已登錄土地面積中，非都市土地為 8,656.9459 公頃占 95.31%，其餘則為都市土地計 426.3683 公頃占 4.69%。

二、人口分布與密度

106 年底本鎮戶籍登記人口數為 50,980 人，其中男性 26,230 人占 51.45%，女性 24,750 人占 48.55%，性比例為 105.98。

三、年齡分配

106 年底本鎮戶籍登記人口以青壯年人口(15~64 歲)最多計 35,677 人占總人口 69.98%；老年人口(65 歲以上)9,252 人占 18.15%次之；幼年人口(0~14 歲)6,051 人占總人口 11.87%最少。

四、教育程度

根據戶籍登記資料顯示，106 年底本鎮年滿 15 歲以上人口 44,929 人中，受過專科以上教育程度者(包括研究所、大學、獨立學院及專科，另專科前三年列為高職)計 13,345 人占 29.70%；高中(職)程度者 14,394 人占 32.04%；國(初)中及初職程度者 7,098 人占 15.80%；小學程度者 6,819 人占 15.18%；自修者 453 人占 1.01%；不識字者 2,820 占 6.28%。

五、鎮民代表及鎮長選舉

第二十屆鎮民代表選舉於 103 年 11 月 29 日舉行投票，本鎮選舉人數合計 41,567 人，實際投票數計 29,928 票，投票率為 72.00%；候選人數計 17 人，當選人數計 12 人，當選率為 70.59%。

第十七屆鎮長選舉於 103 年 11 月 29 日舉行投票，本鎮選舉人數合計 41,592 人，實際投票數計 29,944 票，投票率為 71.99%；候選人數計 3 人，當選率為 33.33%。

六、本鎮民國 106 年主要農產之收穫面積及產量如下：

- (一) 稻米：收穫面積 5,695 公頃，產量 28,740 公噸。
- (二) 雜糧：收穫面積 621.35 公頃，產量 4,577.73 公噸。
- (三) 特用作物：收穫面積 608.13 公頃，產量 49,401.24 公噸。
- (四) 蔬菜：收穫面積 911.99 公頃，產量 29,649.56 公噸。
- (五) 果品：收穫面積 192.78 公頃，產量 6,926.58 公噸。

七、營運中工廠家數

民國 104 年底本鎮營運中工廠家數計 105 家，其中以金屬製品製造業 22 家占 20.95%最多，食品製造業 19 家占 18.10%次之，塑膠製品製造業 13 占 12.38%居第三位。(備註：截至 107 年 8 月底止，經濟部尚未發布 106 年資料，又 105 年「工廠校正及營運調查」暫停，故無該年統計資料。)

八、自來水概況

民國 106 年底本鎮實際供水人口數計 45,943 人，自來水供水普及率計 90.12%。

九、地方財政

(一) 歲入

本鎮民國 106 年度歲入預算數 281,057 千元，歲入決算數 327,035 千元，執行率 116.36%。依來源別觀察，各項收入之決算數以稅課收入 240,279 千元最高，占總歲入 73.47%，規費收入 44,155 千元占 13.50%次之。

(二) 歲出

本鎮民國 106 年度總預算數 337,977 千元，總決算數 282,361 千元，執行率 83.54%。依政事別觀察，各項支出之決算數以一般政務支出 96,322 千元最高，占總歲出 34.12%，社會福利支出 46,137 千元占 16.34%次之。

十、國民教育

(一) 國民中學

106 學年度本鎮國民中學計 3 所、班級數 54 班、學生數 1,417 人(男性 754 人、女性 663 人)、教師數 32 人(男性 10 人、女性 22 人)。

(二) 國民小學

106 學年度本鎮國民小學計 11 所、班級數 135 班、學生數 2,648 人(男性 1,348 人、女性 1,300 人)、教師數 266 人(男性 86 人、女性 180 人)。

十一、衛生

民國 106 年底本鎮醫療機構計 42 家，病床數共 381 床，藥商計 137 家。

表 1 已登記土地面積

單位：公頃

年底別	土地權屬別	總計	非都市土地	都市土地及其他
民國 99年底	總計	9,009.8718	8,627.4046	382.4673
	公有	1,499.0054	1,382.7639	116.2415
	私有	7,454.8898	7,191.9678	262.9219
	公私共有	55.9767	52.6729	3.3038
民國100年底	總計	9,014.9388	8,629.7681	385.1707
	公有	1,503.8512	1,384.7659	119.0853
	私有	7,455.2054	7,192.3293	262.8760
	公私共有	55.8822	52.6729	3.2094
民國101年底	總計	9,014.9407	8,629.5036	385.4370
	公有	1,518.0472	1,398.5637	119.4835
	私有	7,441.1108	7,178.2671	262.8437
	公私共有	55.7827	52.6729	3.1098
民國102年底	總計	9,014.6959	8,631.0801	383.6158
	公有	1,521.0575	1,403.3728	117.6847
	私有	7,437.4893	7,174.5587	262.9306
	公私共有	56.1491	53.1487	3.0005
民國103年底	總計	9,018.5242	8,626.5312	391.9929
	公有	1,522.0321	1,399.6013	122.4308
	私有	7,440.3430	7,173.7813	266.5616
	公私共有	56.1491	53.1487	3.0005
民國104年底	總計	9,043.6949	8,627.3209	416.3740
	公有	1,545.3458	1,398.1448	147.2011
	私有	7,441.6292	7,175.0787	266.5505
	公私共有	56.7199	54.0975	2.6224
民國105年底	總計	9,083.3141	8,656.9459	426.3682
	公有	1,560.5818	1,415.0322	145.5496
	私有	7,444.0177	7,181.4860	262.5317
	公私共有	56.6079	54.0097	2.5982
民國106年底	總計	9,083.3142	8,656.9459	426.3683
	公有	1,578.1219	1,416.8867	161.2351
	私有	7,448.1740	7,185.6200	262.5540
	公私共有	57.0183	54.4392	2.5791

資料來源：彰化縣統計年報。

表 2 現住戶數、人口數及性比例

年底別	面積 (平方公里)	村里數	現住戶口				性比例 (男/女×100)
			戶數 (戶)	人口數(人)			
				合計	男	女	
民國 99年底	92.8478	27	14,300	53,939	27,846	26,093	106.72
民國100年底	92.8478	27	14,424	53,552	27,668	25,884	106.89
民國101年底	92.8478	27	14,572	53,198	27,444	25,754	106.56
民國102年底	92.8478	27	14,756	52,864	27,283	25,581	106.65
民國103年底	92.8478	27	14,813	52,330	27,030	25,300	106.84
民國104年底	92.8478	27	14,855	51,882	26,750	25,132	106.44
民國105年底	92.8478	27	14,974	51,516	26,533	24,983	106.20
民國106年底	92.8478	27	15,063	50,980	26,230	24,750	105.98

資料來源：彰化縣統計年報。

表 3 現住人口之年齡結構

年底別	年齡分配					
	幼年人口		青壯年人口		老年人口	
	(人) (0~14歲)	比率(%)	(人) (15~64歲)	比率(%)	(人) (65歲以上)	比率(%)
民國 99年底	8,488	15.74	37,177	68.92	8,274	15.34
民國100年底	8,086	15.10	37,142	69.36	8,324	15.54
民國101年底	7,764	14.59	36,955	69.47	8,479	15.94
民國102年底	7,468	14.13	36,796	69.61	8,600	16.27
民國103年底	7,113	13.59	36,437	69.63	8,780	16.78
民國104年底	6,666	12.85	36,313	69.99	8,903	17.16
民國105年底	6,375	12.37	36,016	69.91	9,125	17.71
民國106年底	6,051	11.87	35,677	69.98	9,252	18.15

資料來源：彰化縣統計年報。

表 4 15歲以上現住人口之教育程度 (1/2)

單位：人

年底別	性別	總計	識字者										
			合計	研究所以上 (含碩、博士)		大學 (含獨立學院)		專科					
								二、三年制		五年制			
												後二年	
			畢業	肄業	畢業	肄業	畢業	肄業	畢業	肄業	肄業		
民國 99年底	合計	45,451	41,484	673	330	3,992	1,938	2,049	447	1,316	69	259	
	男	23,339	22,866	466	182	1,955	1,059	1,059	249	742	45	51	
	女	22,112	18,618	207	148	2,037	879	990	198	574	24	208	
民國100年底	合計	45,466	41,667	752	363	4,194	2,146	2,012	429	1,300	65	270	
	男	23,370	22,926	500	208	2,072	1,159	1,043	240	722	42	56	
	女	22,096	18,741	252	155	2,122	987	969	189	578	23	214	
民國101年底	合計	45,434	41,790	826	380	4,386	2,205	1,994	431	1,292	65	289	
	男	23,323	22,918	536	225	2,165	1,174	1,037	253	717	41	58	
	女	22,111	18,872	290	155	2,221	1,031	957	178	575	24	231	
民國102年底	合計	45,396	41,906	881	380	4,697	2,373	1,970	413	1,280	68	309	
	男	23,325	22,942	565	222	2,307	1,242	1,044	245	707	44	68	
	女	22,071	18,964	316	158	2,390	1,131	926	168	573	24	241	
民國103年底	合計	45,217	41,893	939	371	4,934	2,401	1,962	407	1,251	66	312	
	男	23,223	22,871	603	218	2,429	1,250	1,050	237	685	43	67	
	女	21,994	19,022	336	153	2,505	1,151	912	170	566	23	245	
民國104年底	合計	45,216	42,049	992	377	5,220	2,414	1,945	410	1,244	68	326	
	男	23,232	22,910	617	228	2,590	1,248	1,042	239	685	43	72	
	女	21,984	19,139	375	149	2,630	1,166	903	171	559	25	254	
民國105年底	合計	45,141	42,158	1,035	385	5,465	2,492	1,952	396	1,250	65	342	
	男	23,168	22,875	651	217	2,692	1,312	1,046	228	683	41	73	
	女	21,973	19,283	384	168	2,773	1,180	906	168	567	24	269	
民國106年底	合計	44,929	42,109	1,074	384	5,711	2,553	1,950	380	1,230	63	349	
	男	23,053	22,784	664	213	2,784	1,349	1,046	217	663	39	77	
	女	21,876	19,325	410	171	2,927	1,204	904	163	567	24	272	

資料來源：彰化縣統計年報。

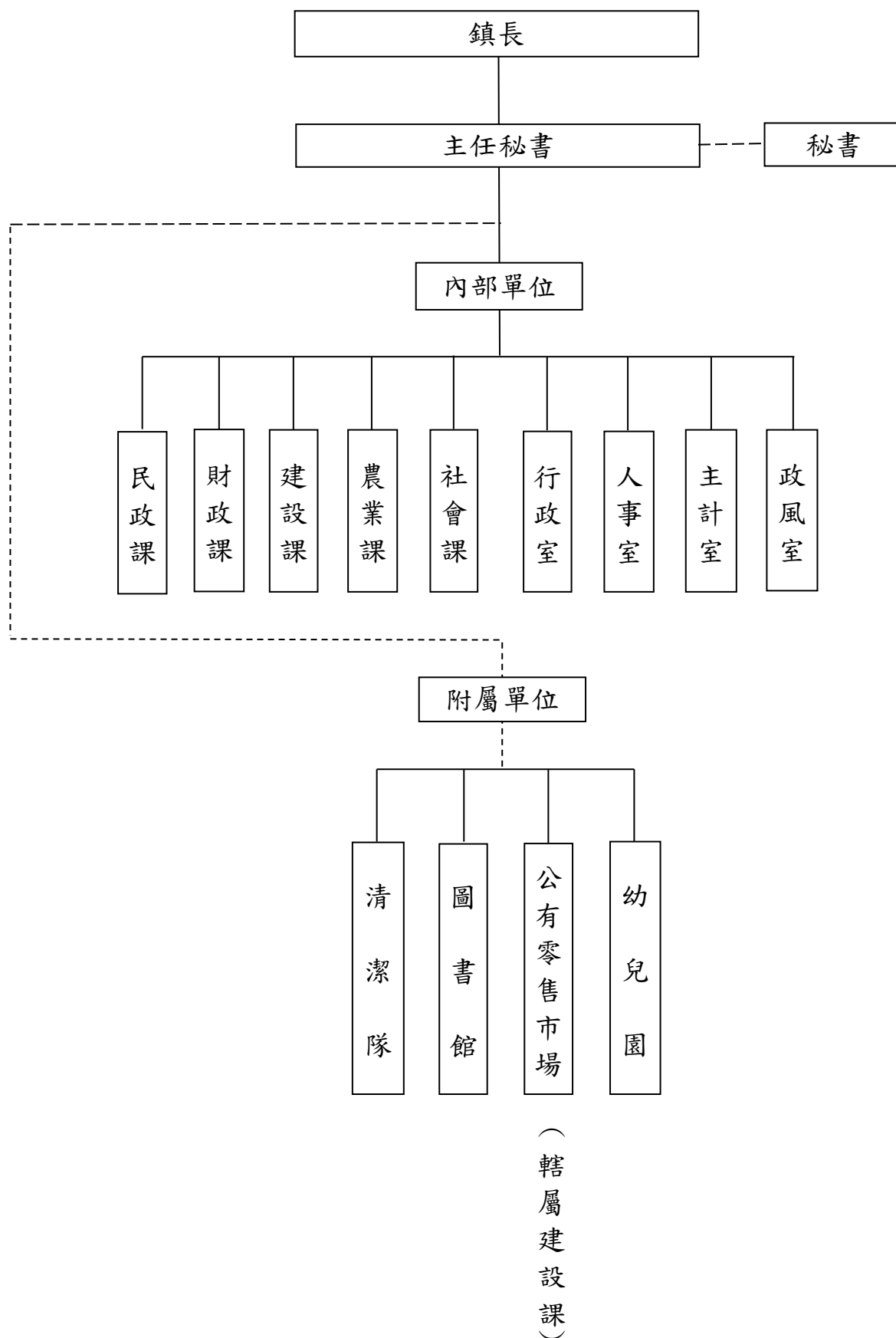
表 4 15歲以上現住人口之教育程度 (2/2)

單位：人

年底別	性別	識字者											不識字者
		高中		高職		國(初)中		初職		小學		自修	
		畢業	肄業	畢業	肄業	畢業	肄業	畢業	肄業	畢業	肄業		
民國 99年底	合計	1,677	1,036	8,784	2,597	6,604	814	181	41	6,507	1,540	630	3,967
	男	938	565	4,933	1,615	3,949	494	139	35	3,351	653	386	473
	女	739	471	3,851	982	2,655	320	42	6	3,156	887	244	3,494
民國100年底	合計	1,643	1,066	8,782	2,530	6,593	835	175	43	6,384	1,474	611	3,799
	男	918	586	4,948	1,581	3,942	498	134	36	3,257	617	367	444
	女	725	480	3,834	949	2,651	337	41	7	3,127	857	244	3,355
民國101年底	合計	1,597	1,102	8,774	2,516	6,585	864	171	42	6,237	1,436	598	3,644
	男	903	609	4,936	1,591	3,915	512	130	35	3,135	592	354	405
	女	694	493	3,838	925	2,670	352	41	7	3,102	844	244	3,239
民國102年底	合計	1,521	1,098	8,774	2,581	6,531	789	166	41	6,055	1,417	562	3,490
	男	867	603	4,944	1,663	3,884	464	126	35	3,011	575	326	383
	女	654	495	3,830	918	2,647	325	40	6	3,044	842	236	3,107
民國103年底	合計	1,525	1,077	8,830	2,553	6,428	809	160	41	5,915	1,377	535	3,324
	男	866	572	5,006	1,641	3,816	475	120	35	2,904	548	306	352
	女	659	505	3,824	912	2,612	334	40	6	3,011	829	229	2,972
民國104年底	合計	1,530	1,081	8,887	2,573	6,373	822	157	41	5,733	1,349	507	3,167
	男	864	569	5,034	1,682	3,774	481	117	35	2,775	533	282	322
	女	666	512	3,853	891	2,599	341	40	6	2,958	816	225	2,845
民國105年底	合計	1,532	1,120	8,914	2,566	6,345	614	155	39	5,568	1,440	483	2,983
	男	872	597	5,053	1,675	3,727	364	115	33	2,663	571	262	293
	女	660	523	3,861	891	2,618	250	40	6	2,905	869	221	2,690
民國106年底	合計	1,527	1,079	8,921	2,518	6,272	639	151	36	5,427	1,392	453	2,820
	男	858	590	5,053	1,674	3,675	371	111	31	2,572	555	242	269
	女	669	489	3,868	844	2,597	268	40	5	2,855	837	211	2,551

表 5 二林鎮公所行政組織系統

民國106年12月底



資料來源：人事室

表 6 員工總人數

單位：人

年底別及機關類別	總計	民意代表	正式職員	臨時人員	約僱人員	技 工 (含駕駛)	工友	清潔隊員
民國 99年底	187	12	85	30	-	22	7	31
民國100年底	181	11	85	23	-	22	8	32
民國101年底	176	11	80	23	-	22	8	32
民國102年底	174	11	76	24	-	22	8	33
民國103年底	174	12	76	21	-	22	8	35
民國104年底	179	12	80	22	-	28	7	30
民國105年底	182	12	85	20	-	27	7	31
民國106年底	187	12	89	23	-	25	7	31
鎮民代表會	16	12	3	-	-	1	-	-
鎮公所	78	-	65	8	-	2	3	-
清潔隊	52	-	2	-	-	19	-	31
幼兒園	30	-	16	10	-	3	1	-
圖書館	7	-	2	3	-	-	2	-
公有零售市場	4	-	1	2	-	-	1	-

資料來源：人事室

表 7 鎮民代表選舉概況

屆別	投票日期			選舉人數 (人)	候選人數 (人)			投票數 (票)			當選人數 (人)			投票數 對選舉 人數 比率 (%)	當選人 數對候 選人數 比率 (%)
	年	月	日		計	男	女	計	有效	無效	計	男	女		
第十六屆	87	6	13	38,942	19	16	3	24,917	23,869	1,048	12	11	1	71.40	63.20
第十七屆	91	6	8	40,202	23	19	4	27,636	26,741	895	12	10	2	68.74	52.17
第十八屆	95	6	10	41,228	19	15	4	28,711	27,695	1,016	12	10	2	69.64	63.16
第十九屆	99	6	12	41,745	17	14	3	28,919	27,863	1,056	12	9	3	69.28	70.59
第二十屆	103	11	29	41,567	17	13	4	29,928	28,544	1,384	12	9	3	72.00	70.59

資料來源：彰化縣統計年報。

表 8 鎮長選舉概況

屆別	投票日期			選舉人數 (人)	候選人數 (人)			投票數 (票)			投票數 對選舉 人數 比率 (%)	當選人 數對候 選人數 比率 (%)
	年	月	日		計	男	女	計	有效	無效		
第十三屆	87	1	24	38,630	1	1	-	29,788	26,606	3,182	77.11	100.00
第十四屆	91	1	26	40,121	5	4	1	30,192	29,610	582	75.25	20.00
第十五屆	94	12	3	41,181	2	1	1	28,232	26,958	1,274	68.56	50.00
第十六屆	98	12	5	41,771	3	3	-	30,907	30,154	753	73.99	33.33
第十七屆	103	11	29	41,592	3	3	-	29,944	28,648	1,296	71.99	33.33

資料來源：彰化縣統計年報。

表 9 農產品面積及生產量

單位：公頃、公噸

年底別	稻米		雜糧		特用作物		蔬菜		果品	
	收穫面積	產量	收穫面積	產量	收穫面積	產量	收穫面積	產量	收穫面積	產量
民國 99年底	4,945	31,272.99	135.37	3,792.48	1,023.54	37,603.14	987.57	30,605.57	261.93	5,423.12
民國100年底	4,929	34,712.51	85.59	2,355.38	1,194.41	33,180.57	952.06	28,970.02	198.49	5,804.38
民國101年底	4,995	37,789.70	126.45	3,477.58	1,002.27	40,385.80	926.92	26,171.62	177.09	4,718.06
民國102年底	5,594	29,320.78	699.75	6,126.29	577.64	42,596.99	986.76	29,360.11	161.90	4,310.30
民國103年底	5,345	30,158.00	689.52	6,246.55	543.21	43,418.81	1,004.12	31,416.63	188.14	4,706.76
民國104年底	5,636	31,043.00	729.09	5,572.39	617.77	40,651.57	937.34	26,305.61	197.04	3,959.15
民國105年底	5,557	26,565.00	678.63	4,660.57	519.66	37,795.79	901.66	24,281.71	197.23	5,128.30
民國106年底	5,695	28,740.00	621.35	4,577.73	608.13	49,401.24	911.99	29,649.56	192.78	6,926.58

資料來源：彰化縣統計年報。

- 備註：
1. 雜糧包含甘藷、硬質玉米、蜀黍(高粱)、食用玉米、小麥及落花生。
 2. 特用作物包含茶葉、茉莉、製糖甘蔗、生食甘蔗及油菜子(製油用)。
 3. 蔬菜包含竹筍、蘆筍、甘藍、花椰菜(含青花菜)、西瓜、蘿蔔、胡蘿蔔及豌豆(荷蘭豆)。
 4. 果品包含香蕉、鳳梨、柳橙、龍眼、荔枝、蕃石榴及葡萄。

表 10 現有家畜數量

單位：頭

年底別	總計	豬	乳牛	羊	其他
民國 99年底	103,190	96,473	2,923	3,159	635
民國100年底	90,120	82,547	3,139	3,670	764
民國101年底	85,231	77,665	2,869	3,388	1,309
民國102年底	82,414	74,883	2,918	3,386	1,227
民國103年底	81,694	75,764	3,023	2,136	771
民國104年底	78,255	71,719	3,720	1,745	1,071
民國105年底	85,186	80,304	2,633	1,729	520
民國106年底	65,470	60,398	2,690	1,757	625

資料來源：彰化縣統計年報。

備註：其他包含馬、鹿及兔。

表 11 現有家禽數量

單位：千隻

年底別	總計	雞	鴨	鵝	火雞
民國 99 年底	3,794.31	3,737.72	56.59	-	-
民國 100 年底	3,634.85	3,578.96	55.89	-	-
民國 101 年底	3,908.66	3,851.34	56.89	0.43	-
民國 102 年底	3,583.59	3,517.76	65.33	0.50	-
民國 103 年底	4,379.52	4,329.05	47.45	3.02	-
民國 104 年底	3,721.11	3,623.36	96.65	1.10	-
民國 105 年底	3,864.45	3,806.65	52.60	5.20	-
民國 106 年底	4,234.41	4,179.14	50.17	5.10	-

資料來源：彰化縣統計年報。

表 12 營運中工廠家數 (1/3)

單位：家

年底別	總計	食品 製造業	飲料及 菸草 製造業	紡織業	成衣及 服飾品 製造業	皮革、 毛皮及 其製品 製造業	木製 竹品 製造業	紙漿、 紙及 紙製品 製造業	印刷及 資料儲 存媒體 複製業
民國 98年底	81	16	7	7	2	-	-	2	1
民國 99年底	83	16	7	7	2	1	-	2	1
民國100年底
民國101年底	80	16	6	6	1	1	-	2	1
民國102年底	95	16	7	6	1	1	1	2	1
民國103年底	100	18	6	6	1	1	1	2	1
民國104年底	105	19	5	6	1	1	1	2	1
民國105年底

資料來源：彰化縣統計年報。

備註：1. 配合中央資料發布情形，本表研編年度為98至105年。

2. 100年及105年因行政院主計總處辦理工業及服務業普查，「工廠校正及營運調查」暫停，故無該年統計資料。

表 12 營運中工廠家數 (2/3)

單位：家

年底別	石油及 煤製品 製造業	化學材料 製造業	化學製品 製造業	藥品及 醫用化學 製品製造 業	橡膠製品 製造業	塑膠製品 製造業	非金屬 礦物製品 製造業	基本金屬 製造業	金屬製品 製造業
民國 98年底	-	3	2	-	2	4	-	1	10
民國 99年底	-	2	2	-	2	5	-	1	10
民國100年底
民國101年底	-	2	1	-	1	7	-	1	11
民國102年底	-	3	1	-	1	11	-	1	16
民國103年底	-	3	1	-	1	12	-	1	18
民國104年底	-	3	1	-	1	13	-	1	22
民國105年底

表 12 營運中工廠家數 (3/3)

單位：家

年底別	電子 零組件 製造業	電腦、 電子產品 及光學製 造業	電力 設備製 造業	機械 設備製 造業	汽車及 其零件 製造業	其他運 輸工具 及其零 件製造 業	家具 製造業	其他 製造業	產業用 機械設 備維修 及安裝 業	非製造業
民國 98年底	-	-	-	11	1	5	1	6	-	-
民國 99年底	-	-	-	11	2	5	1	6	-	-
民國100年底
民國101年底	-	-	-	10	1	5	-	8	-	-
民國102年底	-	1	-	10	1	7	-	8	-	-
民國103年底	-	1	-	11	1	6	-	9	-	-
民國104年底	-	1	-	11	1	6	-	9	-	-
民國105年底

表 13 自來水供水普及率

年底別	人數(人)			供水普及率 B/A × 100 (%)
	行政區域人數 (A)	供水區域人數	實際供水人數 (B)	
民國 99年底	53,939	53,939	47,238	87.58
民國100年底	53,552	53,552	46,991	87.75
民國101年底	53,198	53,198	46,820	88.01
民國102年底	52,864	52,864	46,640	88.23
民國103年底	52,330	52,330	46,445	88.75
民國104年底	51,882	51,882	46,425	89.48
民國105年底	51,516	51,516	46,358	89.99
民國106年底	50,980	50,980	45,943	90.12

資料來源：彰化縣統計年報。

表 14 歲入預決算—按來源別分 (1/4)

(1)預算

單位：新臺幣元

年度別	總計	稅課收入	工程受益費 收 入	罰款及賠償 收 入	規費收入
民國 99 年度	283,115,000	159,878,000	-	166,000	25,098,000
民國 100 年度	314,429,000	185,363,000	-	116,000	24,601,000
民國 101 年度	295,772,000	201,295,000	-	116,000	27,288,000
民國 102 年度	269,739,000	192,170,000	-	116,000	24,242,000
民國 103 年度	279,069,000	193,437,000	-	116,000	22,625,000
民國 104 年度	297,640,000	203,072,000	-	116,000	12,726,000
民國 105 年度	289,904,000	221,105,000	-	5,106,000	13,105,000
民國 106 年度	281,057,000	216,435,000	-	1,606,000	25,724,000

資料來源：本公所總決算。

備註：預算數含追加減。

表 14 歲入預決算—按來源別分 (2/4)

(1)預算

單位：新臺幣元

年度別	財產收入	營業盈餘及 事業收入	補助及協助 收 入	捐獻及贈與 收 入	其他收入
民國 99年度	100,000	-	94,865,000	500,000	2,508,000
民國100年度	100,000	-	102,775,000	50,000	1,424,000
民國101年度	118,000	-	65,521,000	10,000	1,424,000
民國102年度	118,000	5,000,000	46,859,000	10,000	1,224,000
民國103年度	1,017,000	10,000,000	50,050,000	100,000	1,724,000
民國104年度	283,000	120,000	36,883,000	100,000	7,460,000
民國105年度	608,000	5,500,000	34,280,000	100,000	10,100,000
民國106年度	808,000	-	30,684,000	100,000	5,700,000

表 14 歲入預決算—按來源別分 (3/4)

(2)決算

單位：新臺幣元

年度別	總計	稅課收入	工程受益費 收 入	罰款及賠償 收 入	規費收入
民國 99 年度	274,132,214	163,511,611	-	292,682	25,923,276
民國 100 年度	313,687,154	182,606,133	-	346,073	25,630,575
民國 101 年度	292,619,205	205,357,951	-	124,323	22,503,091
民國 102 年度	290,433,946	205,570,658	-	676,561	21,645,978
民國 103 年度	295,947,470	208,696,264	-	326,737	20,463,142
民國 104 年度	299,718,623	206,299,977	-	6,577,674	13,383,651
民國 105 年度	361,013,300	240,833,723	-	6,740,949	12,957,026
民國 106 年度	327,035,137	240,278,760	-	8,750,364	44,155,105

表 14 歲入預決算—按來源別分 (4/4)

(2) 決算

單位：新臺幣元

年度別	財產收入	營業盈餘及 事業收入	補助及協助 收 入	捐獻及贈與 收 入	其他收入
民國 99 年度	486,987	-	75,679,518	30,000	8,208,140
民國 100 年度	351,116	-	87,725,842	112,000	16,915,415
民國 101 年度	575,892	-	61,298,002	159,000	2,600,946
民國 102 年度	440,291	5,000,000	42,631,626	65,000	14,403,832
民國 103 年度	1,369,747	10,000,000	50,166,327	72,000	4,853,253
民國 104 年度	843,570	37,000,000	26,528,221	84,000	9,001,530
民國 105 年度	1,413,577	64,761,029	24,539,699	80,000	9,687,297
民國 106 年度	2,153,427	-	25,888,269	80,000	5,729,212

表 15 歲出預決算—按政事別分 (1/4)

(1)預算

單位：新臺幣元

年度別	總計	一般政務支出	教育科學文化 支 出	經濟發展支出	社會福利支出
民國 99年度	325,287,000	101,195,616	13,399,000	101,685,509	32,268,000
民國100年度	325,540,000	102,940,000	16,138,000	98,813,000	30,824,000
民國101年度	302,418,000	98,325,000	17,592,000	67,486,000	35,974,000
民國102年度	280,141,000	98,598,000	33,189,000	56,179,000	9,571,000
民國103年度	289,796,000	106,649,722	28,878,000	60,625,000	10,917,000
民國104年度	307,976,000	107,753,000	31,405,000	66,464,000	9,002,000
民國105年度	321,864,000	112,373,000	46,017,000	46,391,000	10,419,000
民國106年度	337,977,000	108,175,000	38,891,000	50,756,000	55,725,000

資料來源：本公所總決算。

備註：預算數含追加減。

表 15 歲出預決算—按政事別分 (2/4)

(1)預算

單位：新臺幣元

年度別	社區發展及 環境保護支出	退休撫卹 支出	警政支出	債務支出	協助及補助 支出	其他支出
民國 99年度	44,592,000	21,448,000	-	1,250,000	-	9,448,875
民國100年度	48,974,000	19,858,000	-	1,200,000	-	9,793,000
民國101年度	49,007,000	23,161,000	-	1,200,000	-	9,673,000
民國102年度	48,536,000	23,445,000	-	1,000,000	-	9,623,000
民國103年度	50,956,000	22,895,000	-	600,000	-	8,275,278
民國104年度	54,566,000	29,932,000	-	550,000	-	8,304,000
民國105年度	77,066,000	22,896,000	-	500,000	-	6,202,000
民國106年度	54,964,000	22,516,000	-	210,000	-	6,740,000

表 15 歲出預決算—按政事別分 (3/4)

(2)決算

單位：新臺幣元

年度別	總計	一般政務支出	教育科學文化 支 出	經濟發展支出	社會福利支出
民國 99年度	279,960,058	89,344,139	9,123,071	88,786,227	25,113,139
民國100年度	276,383,844	90,388,529	12,454,743	78,382,100	27,550,873
民國101年度	250,174,629	86,836,781	13,657,104	51,435,716	28,672,872
民國102年度	234,446,559	88,066,423	23,339,634	46,490,788	8,079,876
民國103年度	247,051,908	93,777,028	22,346,450	50,505,478	9,122,284
民國104年度	258,796,191	98,172,216	27,253,476	44,532,132	7,708,501
民國105年度	261,556,725	98,027,593	32,953,396	33,835,375	8,230,818
民國106年度	282,361,253	96,322,036	30,619,202	42,296,432	46,136,766

表 15 歲出預決算—按政事別分 (4/4)

(2)決算

單位：新臺幣元

年度別	社區發展及 環境保護支出	退休撫卹 支出	警政支出	債務支出	協助及補助 支出	其他支出
民國 99年度	41,246,913	20,715,064	-	627,586	-	5,003,919
民國100年度	42,450,187	19,855,128	-	616,257	-	4,686,027
民國101年度	43,139,943	21,065,304	-	620,626	-	4,746,283
民國102年度	44,369,081	19,100,584	-	557,520	-	4,442,653
民國103年度	46,925,107	19,167,486	-	495,573	-	4,712,502
民國104年度	48,213,477	27,880,593	-	433,627	-	4,602,169
民國105年度	65,888,763	19,993,199	-	353,289	-	2,274,292
民國106年度	45,332,286	19,641,543	-	166,163	-	1,846,825

表 16 境內國民中學概況 (1/2)

學年度	校數 (所)	教師數 (人)			職員數 (人)			班級數 (班)			
		合計	男	女	合計	男	女	合計	七年級	八年級	九年級
民國 99學年度	3	30	9	21	9	60	21	19	20
民國100學年度	3	31	10	21	11	62	21	22	19
民國101學年度	3	33	13	20	11	64	23	20	21
民國102學年度	3	36	10	26	11	3	8	68	25	23	20
民國103學年度	3	39	13	26	11	3	8	70	22	25	23
民國104學年度	3	34	13	21	9	2	7	66	19	22	25
民國105學年度	3	35	13	22	9	2	7	59	18	19	22
民國106學年度	3	32	10	22	8	2	6	54	17	18	19

資料來源：彰化縣統計年報。

備註：1. 校數含高級中學附設國中部。

2. 高級中學附設國中部之教職員人數均歸列於各該高級中學內。

表 16 境內國民中學概況 (2/2)

學年度	學生數(人)									上學年度畢業生數 (人)		
	合計			七年級		八年級		九年級				
	計	男	女	男	女	男	女	男	女	合計	男	女
民國 99學年度	1,825	958	867	336	299	300	292	322	276	633
民國100學年度	1,804	941	863	291	268	346	301	304	294	595
民國101學年度	1,860	967	893	326	316	292	271	349	306	599
民國102學年度	1,879	979	900	356	312	328	316	295	272	640	345	295
民國103學年度	1,847	966	881	286	249	356	319	324	313	563	291	272
民國104學年度	1,743	919	824	273	257	288	252	358	315	630	318	312
民國105學年度	1,518	813	705	256	201	271	254	286	250	663	352	311
民國106學年度	1,417	754	663	222	208	260	202	272	253	530	281	249

表 17 境內國民小學概況 (1/3)

學年度	校數 (所)	教師數 (人)			職員數(人)			班級數 (班)			
		合計	男	女	合計	男	女	合計	一年級	二年級	三年級
民國 99學年度	11	288	108	180	13	179	27	31	29
民國100學年度	11	290	107	183	17	179	27	29	29
民國101學年度	11	282	107	175	18	174	25	28	27
民國102學年度	11	285	107	178	23	6	17	165	23	26	27
民國103學年度	11	280	99	181	21	5	16	158	23	24	24
民國104學年度	11	261	88	173	21	6	15	148	22	23	23
民國105學年度	11	264	91	173	20	5	15	141	21	21	23
民國106學年度	11	266	86	180	19	5	14	135	22	21	22

資料來源：彰化縣統計年報。

表 17 境內國民小學概況 (2/3)

學年度	班級數 (班)			學生數 (人)						
				合計			一年級		二年級	
	四年級	五年級	六年級	計	男	女	男	女	男	女
民國 99學年度	33	30	29	4,432	2,381	2,051	344	274	376	316
民國100學年度	30	33	31	4,217	2,285	1,932	300	265	346	269
民國101學年度	31	29	34	3,891	2,093	1,798	254	261	303	268
民國102學年度	28	31	30	3,469	1,850	1,619	222	228	256	253
民國103學年度	28	27	32	3,246	1,716	1,530	239	214	222	226
民國104學年度	24	28	28	2,996	1,576	1,420	226	204	236	210
民國105學年度	22	26	28	2,779	1,427	1,352	195	193	225	204
民國106學年度	22	22	26	2,648	1,348	1,300	211	201	195	198

表 17 境內國民小學概況 (3/3)

學年度	學生數 (人)								上學年度畢業生數(人)		
	三年級		四年級		五年級		六年級		合計	男	女
	男	女	男	女	男	女	男	女			
民國 99學年度	368	312	464	391	449	389	380	369	867
民國100學年度	371	314	367	306	456	386	445	392	752
民國101學年度	340	265	373	316	371	302	452	386	845
民國102學年度	302	266	339	255	364	314	367	303	838	454	384
民國103學年度	252	252	303	263	335	259	365	316	674	369	305
民國104學年度	219	228	255	253	308	263	332	262	682	367	315
民國105學年度	233	216	216	227	257	251	301	261	600	336	264
民國106學年度	230	207	238	216	217	224	257	254	569	305	264

表 18 醫療院所家數及病床數

單位：家、床

年底別	院所家數			醫療院所病床數		
	合計	醫院家數	診所家數	合計	醫院	診所
民國 99年底	45	3	42	371	337	34
民國100年底	47	3	44	371	337	34
民國101年底	47	3	44	367	333	34
民國102年底	47	3	44	377	333	44
民國103年底	47	3	44	347	303	44
民國104年底	42	3	39	362	317	45
民國105年底	42	3	39	367	322	45
民國106年底	42	3	39	381	336	45

資料來源：彰化縣統計年報。

表 19 藥商家數

單位：家

年底別	總計	藥局	西藥商		中藥商		醫藥器材商	
			販賣業	製造業	販賣業	製造業	販賣業	製造業
民國 99年底	129	25	17	-	44	-	42	1
民國100年底	130	24	12	-	45	-	48	1
民國101年底	125	24	11	-	43	-	46	1
民國102年底	128	26	9	-	43	-	49	1
民國103年底	127	26	8	-	41	-	50	2
民國104年底	126	26	8	-	39	-	51	2
民國105年底	131	27	8	-	38	-	56	2
民國106年底	137	27	8	-	38	-	62	2

資料來源：彰化縣統計年報。

表 20 身心障礙人數

年底別	身心障礙人數(人)			身心障礙人數 占總人口比率 (%)
	合計	男	女	
民國 99年底	3,122	1,806	1,316	5.79
民國100年底	3,221	1,852	1,369	6.01
民國101年底	3,197	1,838	1,359	6.01
民國102年底	3,235	1,863	1,372	6.12
民國103年底	3,258	1,869	1,389	6.23
民國104年底	3,273	1,891	1,382	6.31
民國105年底	3,295	1,895	1,400	6.40
民國106年底	3,336	1,918	1,418	6.54

資料來源：彰化縣統計年報。

表 21 辦理調解業務概況

單位：件

年別	年底調解 委員數 (人)	結案件數總計			民事結案件數		刑事結案件數	
					合計		合計	
		合計	成立	不成立	成立	不成立	成立	不成立
民國 99年	11	679	609	70	144	19	465	51
民國100年	14	773	695	78	183	49	512	29
民國101年	15	754	685	69	154	25	531	44
民國102年	15	735	678	57	156	25	522	32
民國103年	15	780	717	63	151	30	566	33
民國104年	15	807	720	87	169	48	551	39
民國105年	15	658	594	64	118	25	476	39
民國106年	14	551	515	36	124	11	391	25

資料來源：彰化縣統計年報。