

彰化縣秀水鄉莊雅村水災簡易疏散避難圖

防災資訊

村(里)基本資料

• 總人口數：3195人

災害通報單位

*彰化縣災害應變中心
電話：04-7512148
*秀水鄉災害應變中心
電話：04-7697024
*秀安派出所
電話：04-7692304
*秀水消防分隊
電話：04-7692144

緊急聯絡人

*村長：羅仁錦
電話：04-7694740

防災資料網站

*內政部消防署
<http://www.nfa.gov.tw>
*彰化縣政府消防局
<http://www.chfd.gov.tw>
*彰化縣秀水鄉公所
<http://town.chcg.gov.tw/hsiushui/>

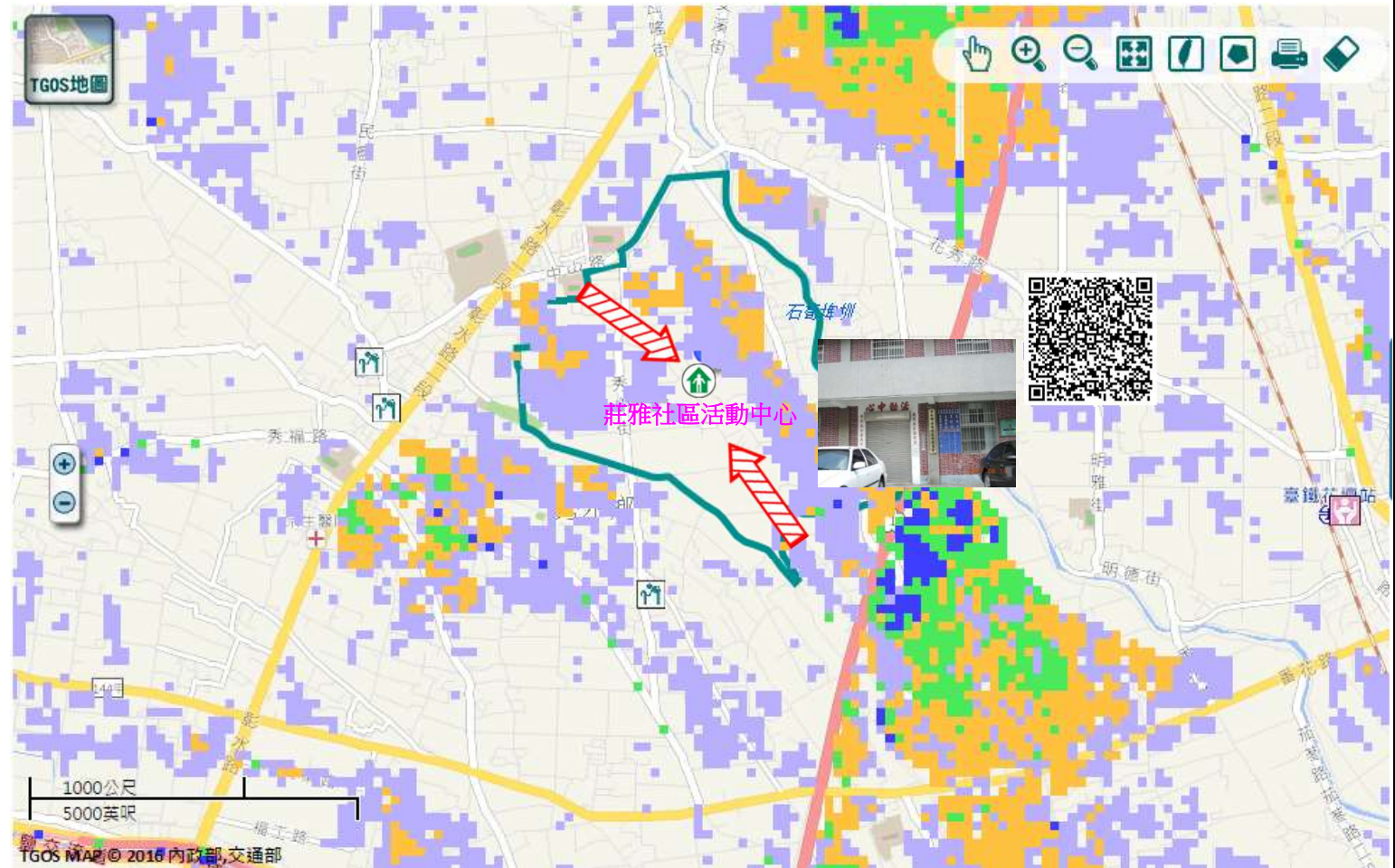
避難原則

就地避難或垂直避難;低窪地區前往避難處所

避難收容處所

莊雅社區活動中心 
地址：彰化縣秀水鄉莊雅村秀中街82巷67弄3號
電話：04-7694740

秀水鄉公所112年4月製作



道路		標示			350mm / 24hr				
 106	縣道		建議疏散避難方向		避難收容處所		老人福利		0.5 ~ 1.0 m
行政區域界線			適用水災災害		護理之家		兒少福利		1.0 ~ 2.0 m
	村(里)界線		身心障礙福	圖資來源：NCDR災害潛勢地圖網站(108年)				2.0 ~ 3.0 m	
									> 3.0 m

彰化縣秀水鄉莊雅村地震簡易疏散避難圖

防災資訊

村(里)基本資料

• 總人口數：3195人

災害通報單位

*彰化縣災害應變中心

電話：04-7512148

*秀水鄉災害應變中心

電話：04-7697024

*秀安派出所

電話：04-7692304

*秀水消防分隊

電話：04-7692144

緊急聯絡人

*村長：羅仁錦

電話：04-7694740

防災資料網站

*內政部消防署

<http://www.nfa.gov.tw>

*彰化縣政府消防局

<http://www.chfd.gov.tw>

*彰化縣秀水鄉公所

<http://town.chcg.gov.tw/hsiushui/>

避難原則

前往開放空間或公園避難

避難收容處所

彰化縣秀水國小 

地址：彰化縣秀水鄉安東村中山路257號

電話：04-7692756

秀水鄉公所112年4月製作



圖例	道路	標示		
	 縣道	 建議疏散避難方向	 避難收容處所	 老人福利
	 行政區域界線	 適用地震災害	 護理之家	 兒少福利
 村(里)界線	 身心障礙福	圖資來源：NCDR災害潛勢地圖網站(108年)		