

# 彰化縣秀水鄉陝西村水災簡易疏散避難圖

## 防災資訊

### 村(里)基本資料

• 總人口數：1648人

### 災害通報單位

\*彰化縣災害應變中心

電話：04-7512148

\*秀水鄉災害應變中心

電話：04-7697024

\*秀安派出所

電話：04-7692304

\*秀水消防分隊

電話：04-7692144

### 緊急聯絡人

\*村長：林棟樑

電話：04-7694737

### 防災資料網站

\*內政部消防署

<http://www.nfa.gov.tw>

\*彰化縣政府消防局

<http://www.chfd.gov.tw>

\*彰化縣秀水鄉公所

<http://town.chcg.gov.tw/hsiushui/>

### 避難原則

就地避難或垂直避難;低窪地區前往避難處所

### 避難收容處所

彰化縣陝西國小

地址：彰化縣秀水鄉金興村番花路261號

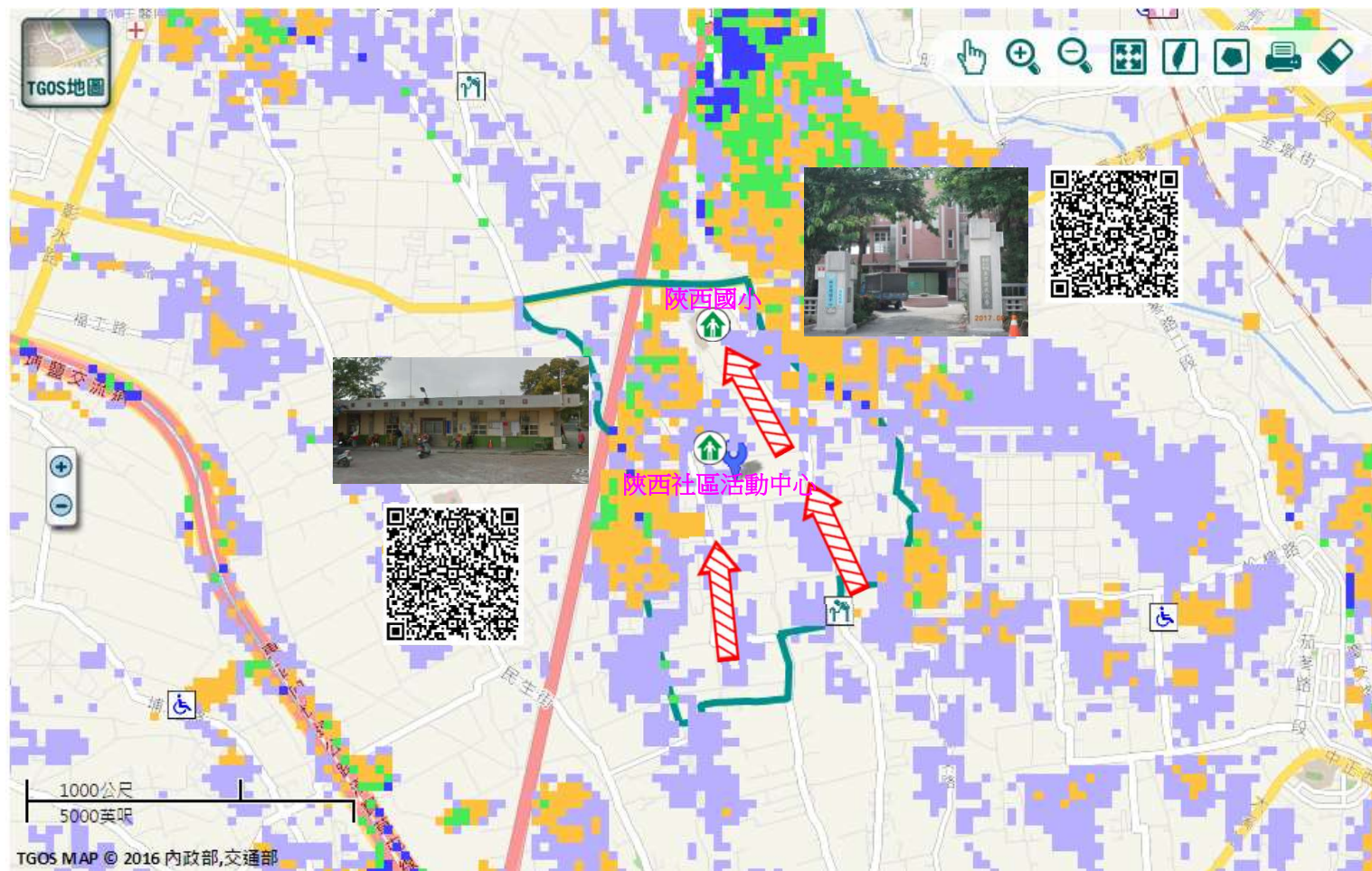
電話：04-7692242

陝西社區活動中心

地址：秀水鄉陝西村埔南巷92號

電話：04-7694737

秀水鄉公所112年4月製作



圖例	道路	標示			350mm / 24hr	
	106 縣道	建議疏散避難方向	避難收容處所	老人福利		0.5 ~ 1.0 m
	行政區域界線	適用水災災害	護理之家	兒少福利		1.0 ~ 2.0 m
村(里)界線	身心障礙福	圖資來源：NCDR災害潛勢地圖網站(108年)			2.0 ~ 3.0 m	
					> 3.0 m	

# 彰化縣秀水鄉陝西村地震簡易疏散避難圖

## 防災資訊

### 村(里)基本資料

• 總人口數：1648人

### 災害通報單位

\*彰化縣災害應變中心

電話：04-7512148

\*秀水鄉災害應變中心

電話：04-7697024

\*秀安派出所

電話：04-7692304

\*秀水消防分隊

電話：04-7692144

### 緊急聯絡人

\*村長：林棟樑

電話：04-7694737

### 防災資料網站

\*內政部消防署

<http://www.nfa.gov.tw>

\*彰化縣政府消防局

<http://www.chfd.gov.tw>


\*彰化縣秀水鄉公所

<http://town.chcg.gov.tw/hsiushui/>

### 避難原則

前往開放空間或公園避難

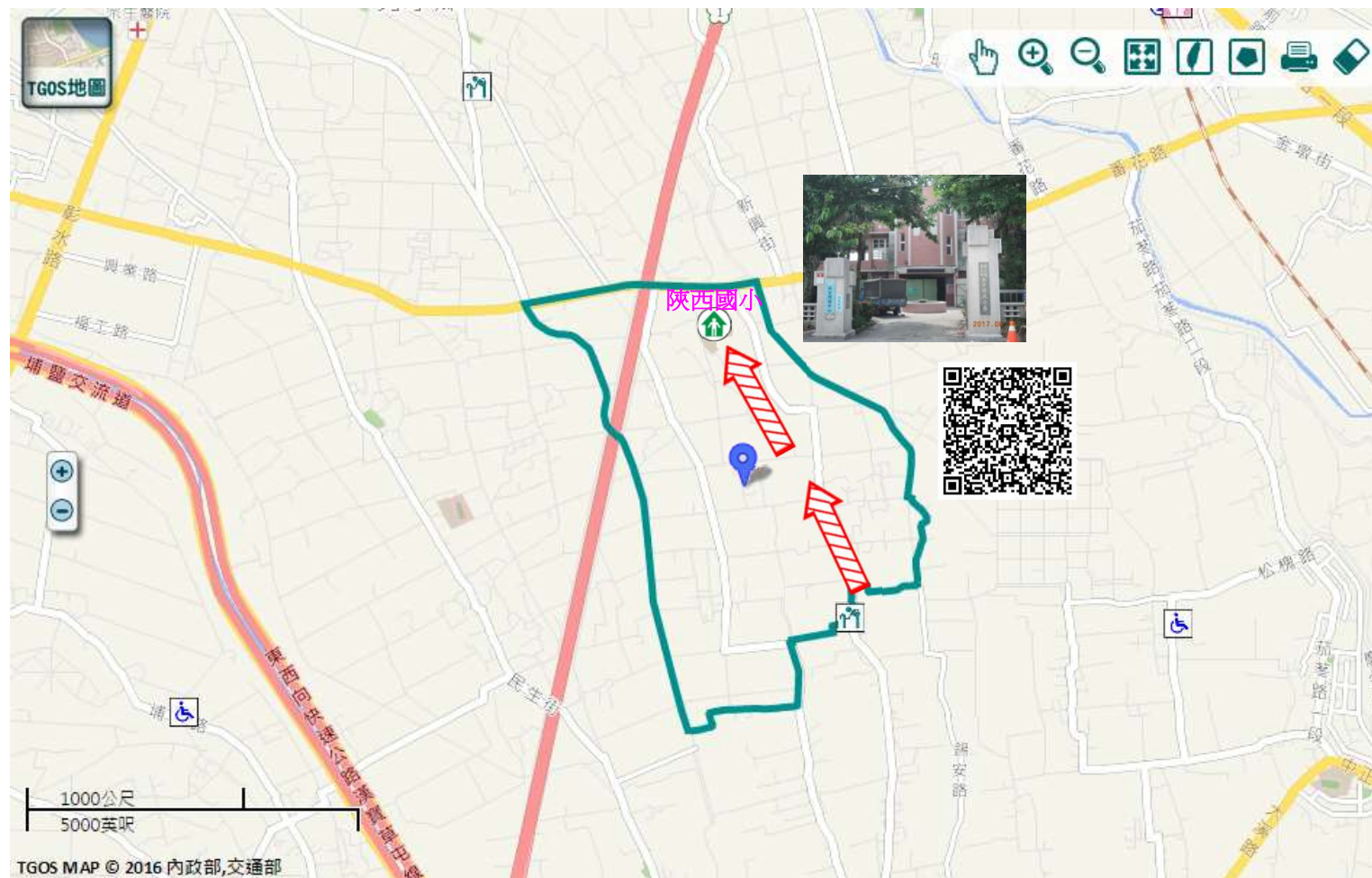
### 避難收容處所

彰化縣陝西國小 

地址：彰化縣秀水鄉金興村番花路261號

電話：04-7692242

秀水鄉公所112年4月製作



TGOS MAP © 2016 內政部,交通部

圖例	道路		標示	
	 縣道	 建議疏散避難方向	 避難收容處所	 老人福利
	行政區域界線	 適用地震災害	 護理之家	 兒少福利
 村(里)界線	 身心障礙福	圖資來源：NCDR災害潛勢地圖網站(108年)		