

彰化縣秀水鄉金興村水災簡易疏散避難圖

防災資訊

村(里)基本資料

• 總人口數：2064人

災害通報單位

*彰化縣災害應變中心

電話：04-7512148

*秀水鄉災害應變中心

電話：04-7697024

*秀安派出所

電話：04-7692304

*秀水消防分隊

電話：04-7692144

緊急聯絡人

*村長：蘇森田

電話：04-7693018

防災資料網站

*內政部消防署

<http://www.nfa.gov.tw>

*彰化縣政府消防局

<http://www.chfd.gov.tw>


*彰化縣秀水鄉公所

<http://town.chcg.gov.tw/hsiushui/>

避難原則

就地避難或垂直避難;低窪地區前往避難處所

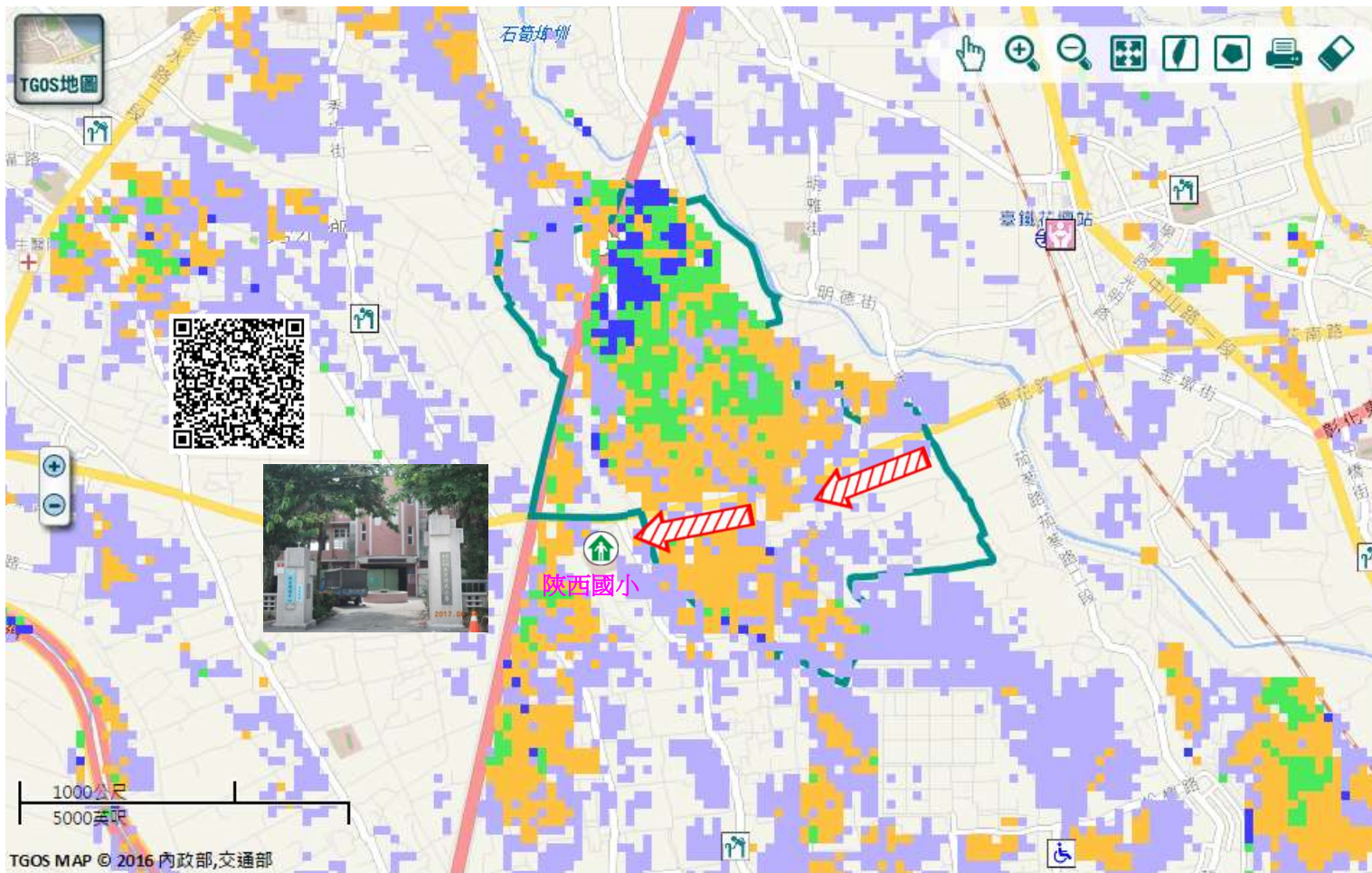
避難收容處所

彰化縣陝西國小 

地址：彰化縣秀水鄉金興村番花路261號

電話：04-7692242

秀水鄉公所112年4月製作



圖例	道路	標示			350mm / 24hr
	縣道	建議疏散避難方向	避難收容處所	老人福利	0.5 ~ 1.0 m
	行政區域界線	適用水災災害	護理之家	兒少福利	1.0 ~ 2.0 m
村(里)界線	身心障礙福	圖資來源：NCDR災害潛勢地圖網站(108年)		2.0 ~ 3.0 m	
				> 3.0 m	

彰化縣秀水鄉金興村地震簡易疏散避難圖

防災資訊

村(里)基本資料

• 總人口數：2064人

災害通報單位

*彰化縣災害應變中心

電話：04-7512148

*秀水鄉災害應變中心

電話：04-7697024

*秀安派出所

電話：04-7692304

*秀水消防分隊

電話：04-7692144

緊急聯絡人

*村長：蘇森田

電話：04-7693018

防災資料網站

*內政部消防署

<http://www.nfa.gov.tw>

*彰化縣政府消防局

<http://www.chfd.gov.tw>


*彰化縣秀水鄉公所

<http://town.chcg.gov.tw/hsiushui/>

避難原則

前往開放空間或公園避難

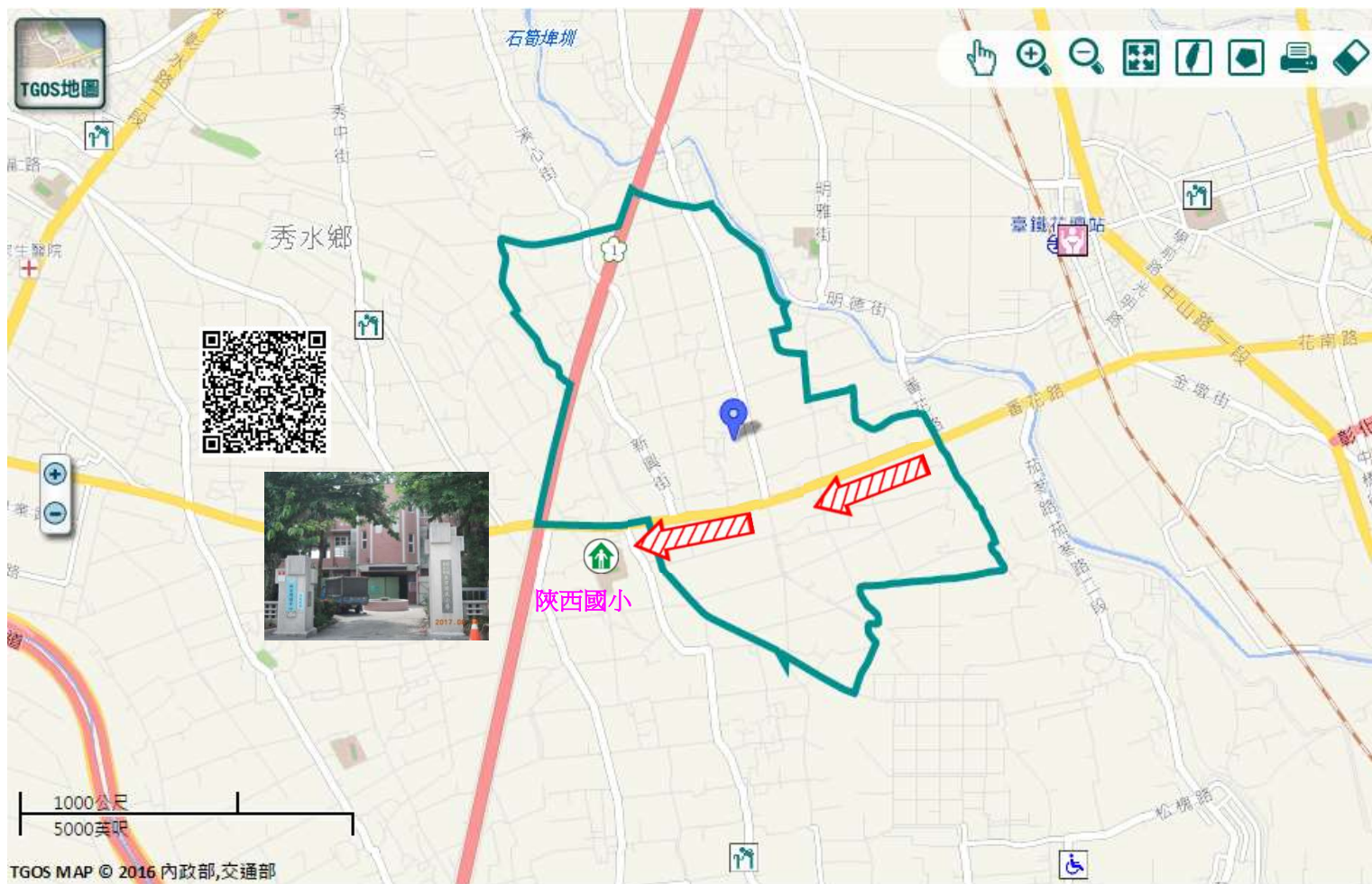
避難收容處所

彰化縣陝西國小 

地址：彰化縣秀水鄉金興村番花路261號

電話：04-7692242

秀水鄉公所112年4月製作



TGOS MAP © 2016 內政部,交通部

圖例	道路	標示		
	 縣道	 建議疏散避難方向	 避難收容處所	 老人福利
	行政區域界線	 適用地震災害	 護理之家	 兒少福利
 村(里)界線	 身心障礙福	圖資來源：NCDR災害潛勢地圖網站(108年)		