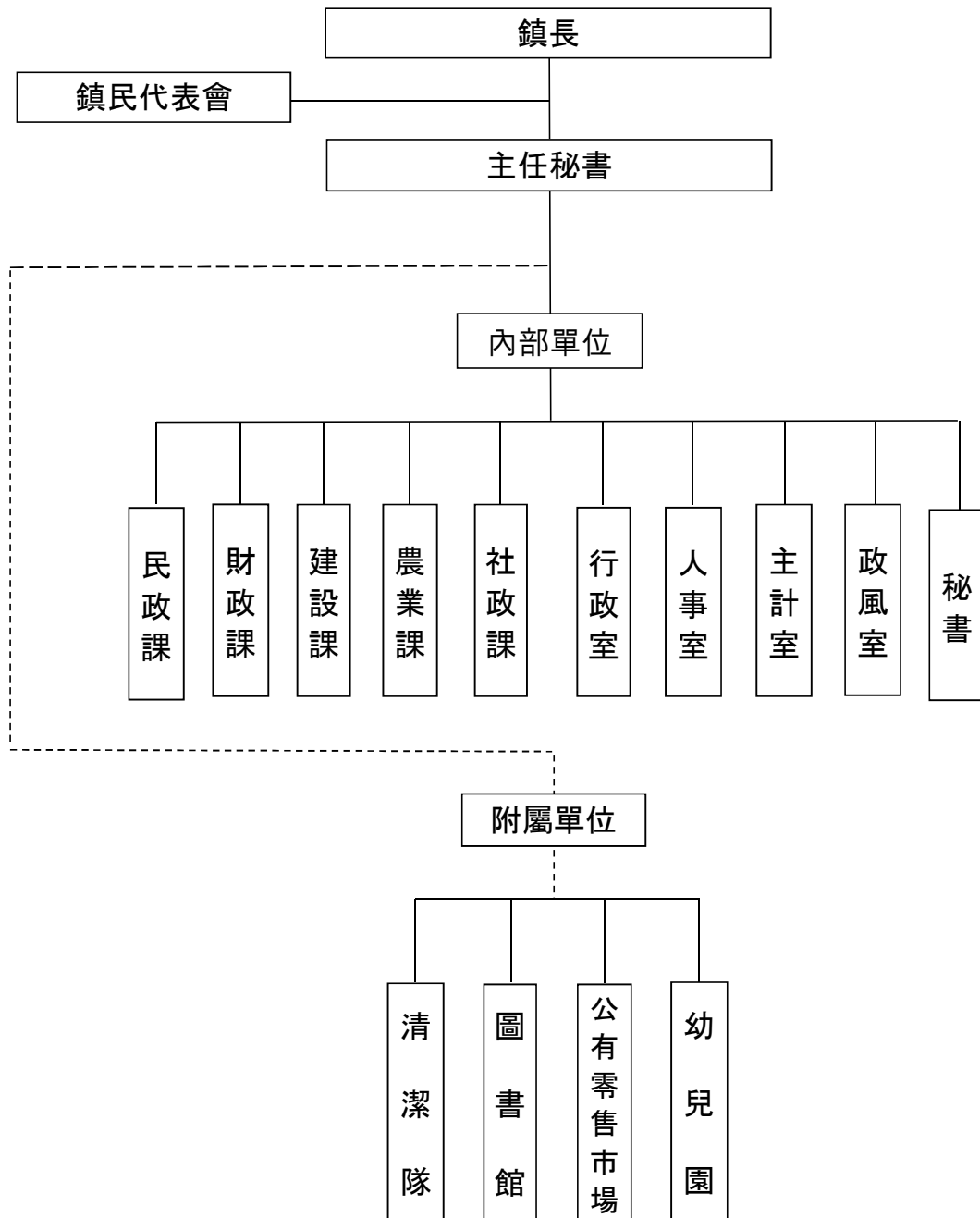


表5 田中鎮公所行政組織系統

民國107年12月底



資料來源：人事室

表6 員工總人數

單位：人

年底別及機關類別	總計	民意代表	正式職員	臨時人員	約僱人員	技工(含駕駛)	工友	清潔隊員
民國99年底	133	11	58	25	-	35	4	-
民國100年底	133	11	59	25	-	35	3	-
民國101年底	137	11	61	27	-	35	3	-
民國102年底	137	11	60	28	-	35	3	-
民國103年底	139	11	76	14	-	35	3	-
民國104年底	139	11	76	14	-	35	3	-
民國105年底	139	11	74	14	-	35	3	-
民國106年底	124	11	62	15	-	35	3	-
民國107年底	149	11	82	21	-	35	-	-
鎮民代表會	16	11	3	1	-	1	-	-
鎮公所	76	-	55	20	-	1	-	-
清潔隊	34	-	1	-	-	33	-	-
幼兒園	21	-	21	-	-	-	-	-
圖書館	1	-	1	-	-	-	-	-
公有零售市場	1	-	1	-	-	-	-	-

資料來源：人事室