

# 縣政統計通報

## 《彰化縣110年9月人口速報》

本速報依據本府民政處公務統計報表彙整後上載於本處網頁

網址：[https://www2.chcg.gov.tw/main/main\\_act/main.asp?main\\_id=35112&act\\_id=415](https://www2.chcg.gov.tw/main/main_act/main.asp?main_id=35112&act_id=415)

預計每月10日左右更新

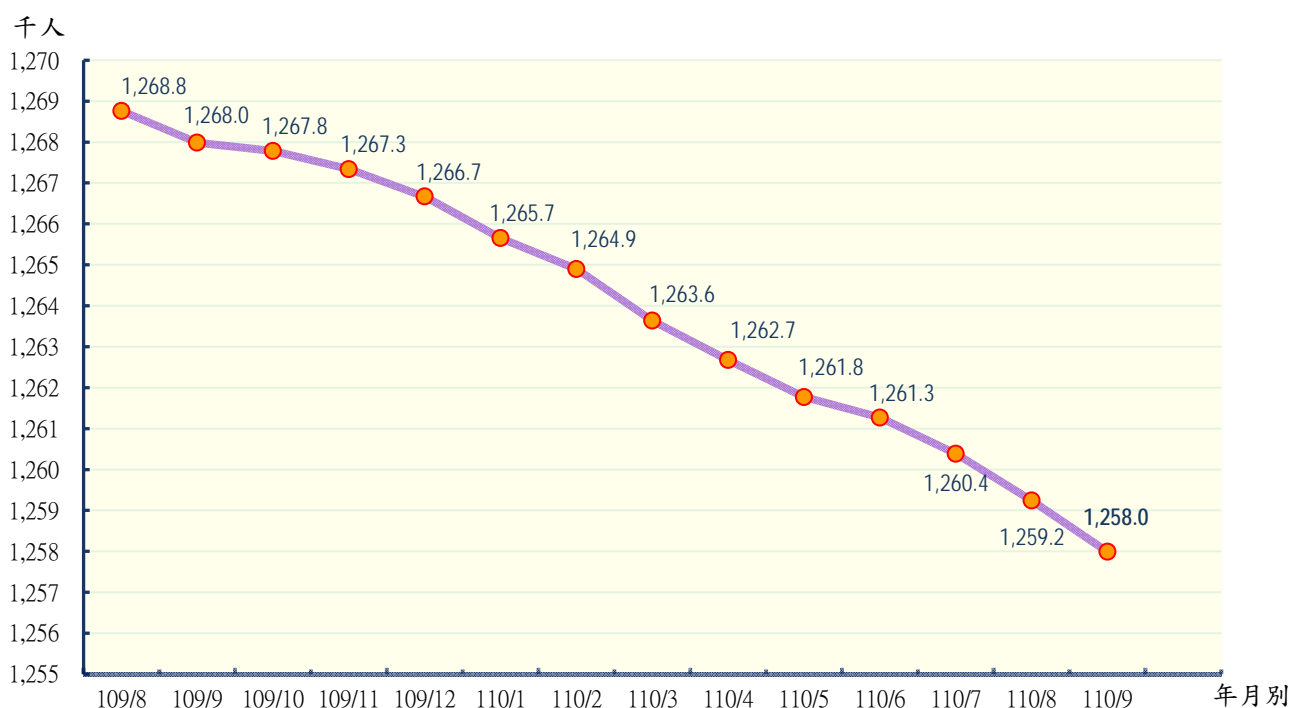
彰化縣政府主計處

民國110年10月編製

### 【說明】

- 一、本縣110年9月底總人口數為1,257,992人，較上月底1,259,246人減少1,254人（或0.10%）；人口數包含男性639,195人，女性618,797人，性比例103.30。
- 二、本縣110年9月各鄉鎮市遷入人數合計2,830人，較上月2,851人減少21人（或0.74%）；遷出人數合計4,277人，較上月4,035人增加242人（或6.00%）。
- 三、本縣110年9月各鄉鎮市出生人數合計996人，較上月944人增加52人（或5.51%），死亡人數合計803人，較上月902人減少99人（或10.98%）；結婚對數合計456對，較上月191對增加265對（或138.74%），離婚對數合計188對，與上月相同。

圖一 近一年各月份人口概況圖



表一 近一年各月份鄰數、戶數及人口數概況表

月別	鄰數	戶數	人口數合計	男	女	性比例
109年						
109/8	9,175	395,694	1,268,766	645,071	623,695	103.43
109/9	9,176	396,224	1,267,988	644,633	623,355	103.41
109/10	9,176	396,310	1,267,786	644,461	623,325	103.39
109/11	9,176	396,448	1,267,339	644,163	623,176	103.37
109/12	9,177	396,520	1,266,670	643,831	622,839	103.37
110年						
110/1	9,178	396,604	1,265,654	643,236	622,418	103.34
110/2	9,178	396,725	1,264,897	642,911	621,986	103.36
110/3	9,178	397,060	1,263,635	642,259	621,376	103.36
110/4	9,178	397,314	1,262,673	641,697	620,976	103.34
110/5	9,178	397,402	1,261,770	641,205	620,565	103.33
110/6	9,178	397,597	1,261,272	640,937	620,335	103.32
110/7	9,178	397,987	1,260,388	640,452	619,936	103.31
110/8	9,178	398,439	1,259,246	639,807	619,439	103.29
110/9	9,178	398,859	1,257,992	639,195	618,797	103.30

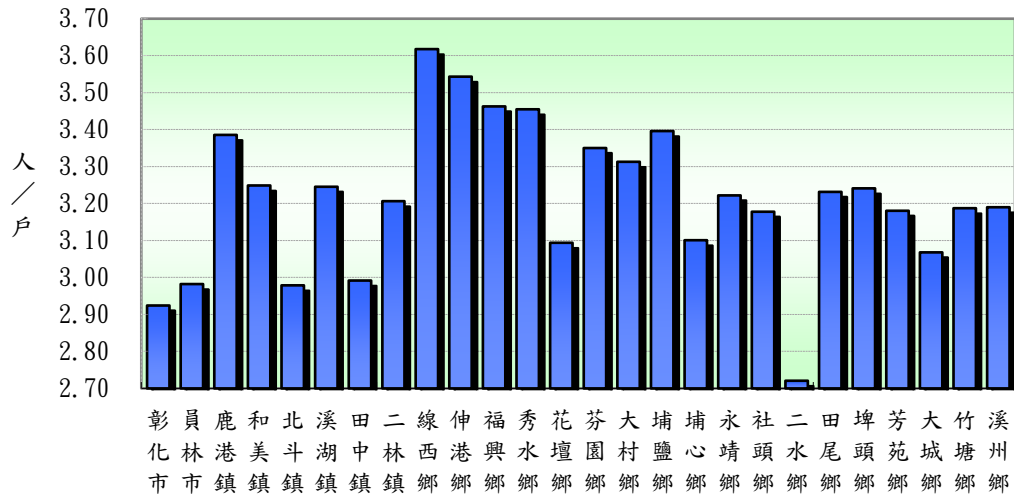
資料來源：根據本府民政處戶政科造報之1221-00-01-2表編製。

備註：本月報表，鄰數係以戶籍登記個數為主。

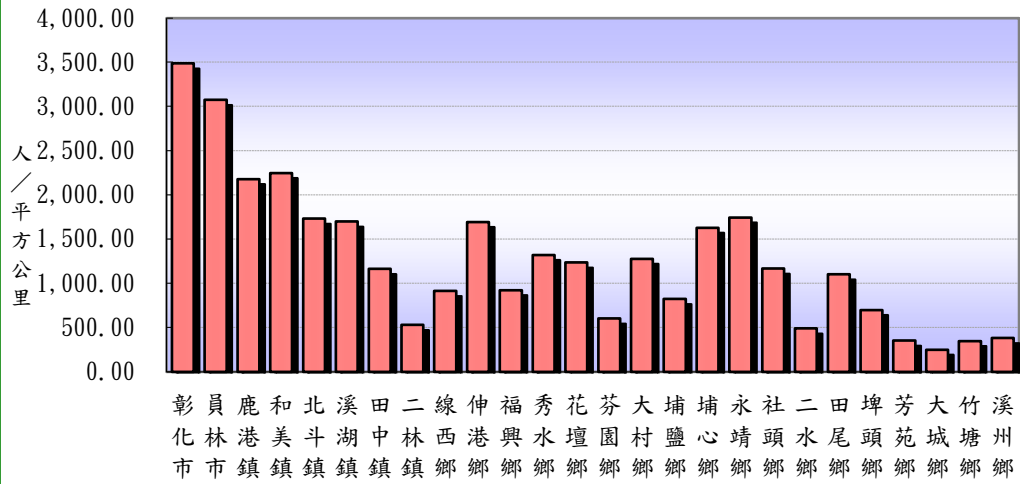
表二 110年9月份人口統計指標摘錄表

類別	本月	上月	上年同月	與上月比較	與上年同月比較
一、人口概況					
人口密度(人/平方公里)	1170.88	1172.05	1180.19	-1.17	-9.30
性比例(每百女子對男子數)	103.30	103.29	103.41	0.01	-0.12
戶量(人/戶)	3.15	3.16	3.20	-0.01	-0.05
二、人口成長					
粗出生率(‰)	0.79	0.75	0.78	0.04	0.01
粗死亡率(‰)	0.64	0.72	0.66	-0.08	-0.02
移入率(‰)	2.25	2.26	2.27	-0.01	-0.02
移出率(‰)	3.40	3.20	3.01	0.20	0.39
淨移入率(‰)	-1.15	-0.94	-0.73	-0.21	-0.42
自然增加率(‰)	0.15	0.03	0.12	0.12	0.03
社會增加率(‰)	-1.15	-0.94	-0.73	-0.21	-0.42
人口成長率(‰)	-1.00	-0.91	-0.61	-0.09	-0.38
三、其他					
粗結婚率(‰)	0.36	0.15	0.26	0.21	0.10
粗離婚率(‰)	0.15	0.15	0.16	0.00	-0.01
鄰數(個)	9,178	9,178	9,176	0.00	2.00
備註：1.上表各項比率計算公式如下：					
$\text{§粗死亡率} = (\text{死亡人數} / \text{月中人口數}) * 1000$ $\text{§粗出生率} = (\text{出生人數} / \text{月中人口數}) * 1000$ $\text{§自然增加數} = \text{出生人數} - \text{死亡人數}$ $\text{§自然增加率} = (\text{自然增加數} / \text{月中人口數}) * 1000 = \text{出生率} - \text{死亡率}$ $\text{§社會增加數} = \text{遷入人數} (\text{含同鄉鎮市區內住址變更}) - \text{遷出人數} (\text{含同鄉鎮市區內住址變更})$ $\text{§社會增加率} = (\text{社會增加數} / \text{月中人口數}) * 1000$ $\text{§人口總增加數} = \text{自然增加數} + \text{社會增加數}$ $\text{§本月底人口增加率} = [(\text{本月底人口數} - \text{上月底人口數}) / \text{上月底人口數}] * 1000$ $\text{§人口成長率} = [(\text{本月底人口數} - \text{上月底人口數}) / \text{月中人口數}] * 1000$ $\text{§粗結婚率} = (\text{結婚對數} / \text{月中人口數}) * 1000$ $\text{§粗離婚率} = (\text{離婚對數} / \text{月中人口數}) * 1000$ $\text{§移入(出)率} = (\text{本月份本縣實際移入(出)人口總數} / \text{該月月中人口總數}) * 1000$ $\text{§淨移入率} = \text{移入率} - \text{移出率}$ $\text{§鄰數(個)} \text{ 為戶籍登記個數}$					
2.本表資料因四捨五入關係，部分總計數字不等於細項數字之和。					

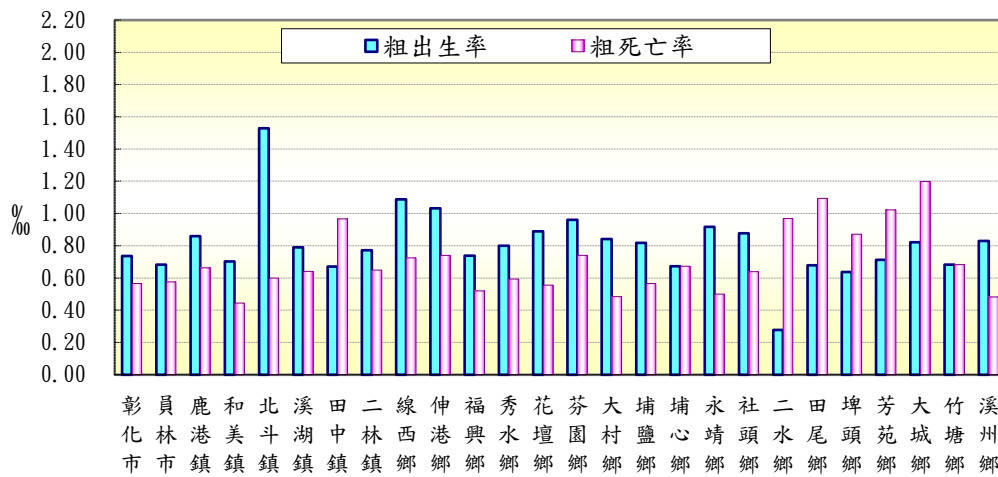
圖二 本月份各鄉鎮市戶量比較圖



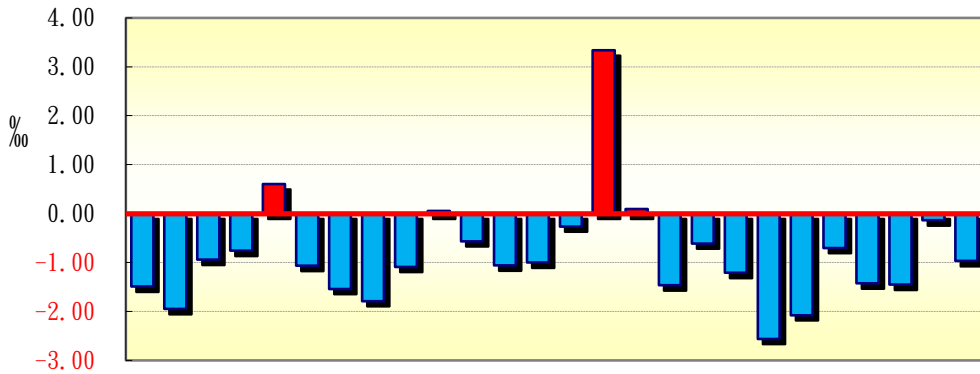
圖三 本月份各鄉鎮市人口密度比較圖



圖四 本月份各鄉鎮市粗出生率、粗死亡率比較圖

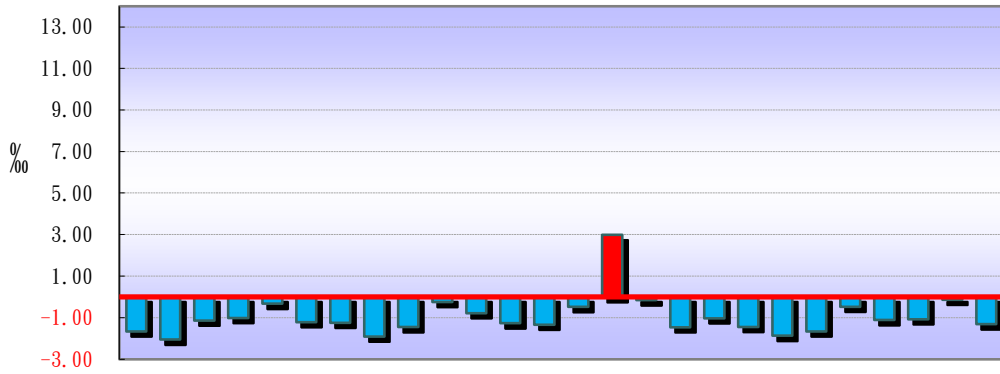


圖五 本月份各鄉鎮市人口成長率比較圖



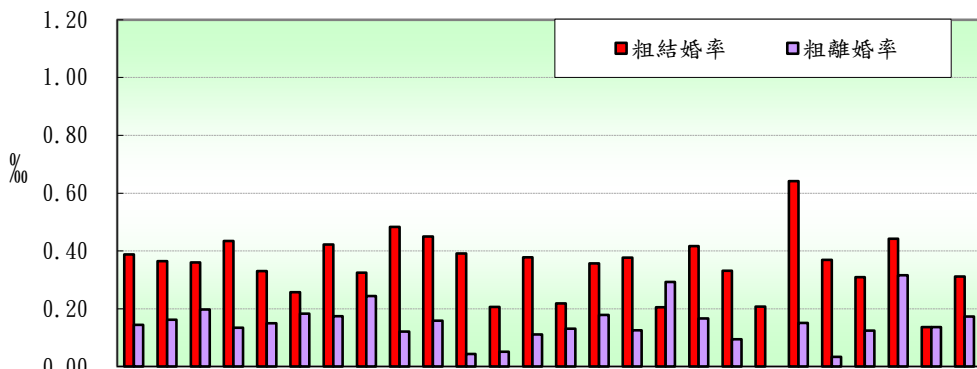
彰化市 員林市 鹿港鎮 和美鎮 北港鎮 溪湖鎮 田中鎮 二林鎮 線西鄉 伸港鄉 福興鄉 秀水鄉 花壇鄉 芬園鄉 大埔鄉 埔鹽鄉 永靖鄉 社頭鄉 二水鄉 田尾鄉 埤頭鄉 芳苑鄉 大城鄉 竹塘鄉 溪州鄉

圖六 本月份各鄉鎮市淨移入率圖



彰化市 員林市 鹿港鎮 和美鎮 北港鎮 溪湖鎮 田中鎮 二林鎮 線西鄉 伸港鄉 福興鄉 秀水鄉 花壇鄉 芬園鄉 大埔鄉 埔鹽鄉 永靖鄉 社頭鄉 二水鄉 田尾鄉 埤頭鄉 芳苑鄉 大城鄉 竹塘鄉 溪州鄉

圖七 本月份各鄉鎮市粗結婚率、粗離婚率比較圖



彰化市 員林市 鹿港鎮 和美鎮 北港鎮 溪湖鎮 田中鎮 二林鎮 線西鄉 伸港鄉 福興鄉 秀水鄉 花壇鄉 芬園鄉 大埔鄉 埔鹽鄉 永靖鄉 社頭鄉 二水鄉 田尾鄉 埤頭鄉 芳苑鄉 大城鄉 竹塘鄉 溪州鄉

表三 110年9月各鄉鎮市人口統計指標摘錄表

鄉鎮市別	戶量 (人/戶)	人口密度 (人/平方公里)	粗出生率 (‰)	粗死亡率 (‰)	人口成長率 (‰)	淨移入率 (‰)	粗結婚率 (‰)	粗離婚率 (‰)
彰化市	2.92	3,487.51	0.74	0.57	-1.49	-1.66	0.39	0.14
員林市	2.98	3,074.70	0.68	0.58	-1.95	-2.05	0.37	0.16
鹿港鎮	3.39	2,178.83	0.86	0.66	-0.94	-1.14	0.36	0.20
和美鎮	3.25	2,246.58	0.70	0.45	-0.76	-1.01	0.43	0.13
北斗鎮	2.98	1,732.46	1.53	0.60	0.60	-0.33	0.33	0.15
溪湖鎮	3.25	1,699.01	0.79	0.64	-1.06	-1.21	0.26	0.18
田中鎮	2.99	1,163.40	0.67	0.97	-1.54	-1.24	0.42	0.17
二林鎮	3.21	530.00	0.77	0.65	-1.79	-1.91	0.32	0.24
線西鄉	3.62	914.15	1.09	0.73	-1.09	-1.45	0.48	0.12
伸港鄉	3.54	1,693.84	1.03	0.74	0.05	-0.24	0.45	0.16
福興鄉	3.46	922.87	0.74	0.52	-0.56	-0.78	0.39	0.04
秀水鄉	3.45	1,320.37	0.80	0.59	-1.06	-1.26	0.21	0.05
花壇鄉	3.09	1,236.39	0.89	0.56	-1.00	-1.33	0.38	0.11
芬園鄉	3.35	602.54	0.96	0.74	-0.26	-0.48	0.22	0.13
大村鄉	3.31	1,277.07	0.84	0.48	3.34	2.98	0.36	0.18
埔鹽鄉	3.40	823.82	0.82	0.57	0.09	-0.16	0.38	0.13
埔心鄉	3.10	1,628.91	0.67	0.67	-1.46	-1.46	0.20	0.29
永靖鄉	3.22	1,743.95	0.92	0.50	-0.61	-1.03	0.42	0.17
社頭鄉	3.18	1,166.67	0.88	0.64	-1.21	-1.45	0.33	0.09
二水鄉	2.72	489.80	0.28	0.97	-2.56	-1.87	0.21	0.00
田尾鄉	3.23	1,101.90	0.68	1.09	-2.07	-1.66	0.64	0.15
埤頭鄉	3.24	697.76	0.64	0.87	-0.70	-0.47	0.37	0.03
芳苑鄉	3.18	352.99	0.71	1.02	-1.43	-1.12	0.31	0.12
大城鄉	3.07	248.32	0.82	1.20	-1.45	-1.07	0.44	0.32
竹塘鄉	3.19	347.03	0.68	0.68	-0.14	-0.14	0.14	0.14
溪州鄉	3.19	381.44	0.83	0.48	-0.97	-1.31	0.31	0.17

備註說明：本表資料因四捨五入關係，部分總計數字不等於細項數字之和。

表四 110年9月各鄉鎮市村里鄰戶口數

鄉鎮市別	面積	村里數	鄰數	戶數	人口數合計	男	女
彰化市	65.69	73	1,337	78,340	229,111	112,712	116,399
員林市	40.04	41	806	41,277	123,105	60,956	62,149
鹿港鎮	39.46	29	569	25,395	85,982	43,612	42,370
和美鎮	39.93	32	586	27,616	89,716	45,609	44,107
北斗鎮	19.25	15	191	11,198	33,358	16,743	16,615
溪湖鎮	32.06	25	426	16,782	54,469	27,562	26,907
田中鎮	34.61	22	334	13,456	40,260	20,633	19,627
二林鎮	92.85	27	374	15,347	49,209	25,214	23,995
線西鄉	18.09	8	141	4,570	16,533	8,529	8,004
伸港鄉	22.33	14	240	10,674	37,818	19,094	18,724
福興鄉	49.89	22	254	13,296	46,045	23,995	22,050
秀水鄉	29.34	14	267	11,215	38,746	19,968	18,778
花壇鄉	36.35	18	309	14,524	44,939	23,043	21,896
芬園鄉	38.02	15	287	6,837	22,909	12,086	10,823
大村鄉	30.78	16	271	11,866	39,313	20,037	19,276
埔鹽鄉	38.61	22	269	9,366	31,806	16,679	15,127
埔心鄉	20.95	20	269	11,007	34,130	17,489	16,641
永靖鄉	20.64	24	330	11,169	35,992	18,615	17,377
社頭鄉	36.14	24	297	13,268	42,169	21,639	20,530
二水鄉	29.44	17	189	5,300	14,422	7,601	6,821
田尾鄉	24.04	20	218	8,195	26,487	13,672	12,815
埤頭鄉	42.75	17	252	9,204	29,830	15,390	14,440
芳苑鄉	91.38	26	348	10,141	32,257	17,032	15,225
大城鄉	63.74	15	194	5,158	15,828	8,533	7,295
竹塘鄉	42.17	14	184	4,591	14,633	7,664	6,969
溪州鄉	75.83	19	236	9,067	28,925	15,088	13,837
<b>本月總計</b>	<b>1,074.40</b>	<b>589</b>	<b>9,178</b>	<b>398,859</b>	<b>1,257,992</b>	<b>639,195</b>	<b>618,797</b>
<b>上月總計</b>	<b>1,074.40</b>	<b>589</b>	<b>9,178</b>	<b>398,439</b>	<b>1,259,246</b>	<b>639,807</b>	<b>619,439</b>
增(減)%	-	-	-	0.11	-0.10	-0.10	-0.10
<b>上年同月總計</b>	<b>1,074.40</b>	<b>589</b>	<b>9,176</b>	<b>396,224</b>	<b>1,267,988</b>	<b>644,633</b>	<b>623,355</b>
增(減)%	-	-	0.02	0.67	-0.79	-0.84	-0.73

資料來源：根據本府民政處戶政科造報之1221-00-01-2表編製。

備註：本月報表，村里數及鄰數係以戶籍登記個數為主。

表五 110年9月份各鄉鎮市戶籍異動登記數(一)～遷入人數

鄉鎮市別	合計	自本縣他鄉鎮市	其他
彰化市	422	211	211
員林市	321	185	136
鹿港鎮	149	93	56
和美鎮	205	143	62
北斗鎮	106	68	38
溪湖鎮	106	60	46
田中鎮	86	48	38
二林鎮	94	59	35
線西鄉	41	28	13
伸港鄉	71	48	23
福興鄉	122	83	39
秀水鄉	92	65	27
花壇鄉	109	82	27
芬園鄉	58	12	46
大村鄉	206	176	30
埔鹽鄉	73	54	19
埔心鄉	73	63	10
永靖鄉	82	65	17
社頭鄉	69	30	39
二水鄉	27	11	16
田尾鄉	49	30	19
埤頭鄉	77	43	34
芳苑鄉	70	49	21
大城鄉	27	6	21
竹塘鄉	48	31	17
溪州鄉	47	24	23
<b>本月總計</b>	<b>2,830</b>	<b>1,767</b>	<b>1,063</b>
<b>上月總計</b>	<b>2,851</b>	<b>1,571</b>	<b>1,280</b>
增(減)%	-0.74	12.48	-16.95
<b>上年同月總計</b>	<b>2,881</b>	<b>1,783</b>	<b>1,098</b>
增(減)%	-1.77	-0.90	-3.19

資料來源：根據本府民政處戶政科造報之1221-00-01-2表編製。



表六 110年9月份各鄉鎮市戶籍異動登記數(二)～遷出人數

鄉鎮市別	合計	往本縣他鄉鎮市	其他
彰化市	803	265	538
員林市	574	215	359
鹿港鎮	247	122	125
和美鎮	296	129	167
北斗鎮	117	49	68
溪湖鎮	172	91	81
田中鎮	136	51	85
二林鎮	188	90	98
線西鄉	65	33	32
伸港鄉	80	15	65
福興鄉	158	74	84
秀水鄉	141	72	69
花壇鄉	169	91	78
芬園鄉	69	18	51
大村鄉	89	36	53
埔鹽鄉	78	38	40
埔心鄉	123	80	43
永靖鄉	119	56	63
社頭鄉	130	45	85
二水鄉	54	31	23
田尾鄉	93	36	57
埤頭鄉	91	32	59
芳苑鄉	106	37	69
大城鄉	44	16	28
竹塘鄉	50	25	25
溪州鄉	85	20	65
<b>本月總計</b>	<b>4,277</b>	<b>1,767</b>	<b>2,510</b>
<b>上月總計</b>	<b>4,035</b>	<b>1,571</b>	<b>2,464</b>
增(減)%	6.00	12.48	1.87
<b>上年同月總計</b>	<b>3,812</b>	<b>1,783</b>	<b>2,029</b>
增(減)%	12.20	-0.90	23.71

資料來源：根據本府民政處戶政科造報之1221-00-01-2表編製。

表七 110年9月份各鄉鎮市戶籍異動登記數～出生、死亡、結婚、離婚、婚數

鄉鎮市別	出生人數	死亡人數	結婚對數	離婚對數
彰化市	169	130	89	33
員林市	84	71	45	20
鹿港鎮	74	57	31	17
和美鎮	63	40	39	12
北斗鎮	51	20	11	5
溪湖鎮	43	35	14	10
田中鎮	27	39	17	7
二林鎮	38	32	16	12
線西鄉	18	12	8	2
伸港鄉	39	28	17	6
福興鄉	34	24	18	2
秀水鄉	31	23	8	2
花壇鄉	40	25	17	5
芬園鄉	22	17	5	3
大村鄉	33	19	14	7
埔鹽鄉	26	18	12	4
埔心鄉	23	23	7	10
永靖鄉	33	18	15	6
社頭鄉	37	27	14	4
二水鄉	4	14	3	-
田尾鄉	18	29	17	4
埤頭鄉	19	26	11	1
芳苑鄉	23	33	10	4
大城鄉	13	19	7	5
竹塘鄉	10	10	2	2
溪州鄉	24	14	9	5
<b>本月總計</b>	<b>996</b>	<b>803</b>	<b>456</b>	<b>188</b>
<b>上月總計</b>	<b>944</b>	<b>902</b>	<b>191</b>	<b>188</b>
增(減)%	5.51	-10.98	138.74	0.00
<b>上年同月總計</b>	<b>991</b>	<b>838</b>	<b>328</b>	<b>202</b>
增(減)%	0.50	-4.18	39.02	-6.93

資料來源：根據本府民政處戶政科造報之1221-00-01-2表編製。