

縣政統計通報

《彰化縣114年11月人口速報》

本速報依據本府民政處公務統計報表彙整後上載於本處網頁

網址：https://chcg.dgbas.gov.tw/statweb/Page/BookCatalog_Detail.aspx?Mid=9

預計每月10日左右更新

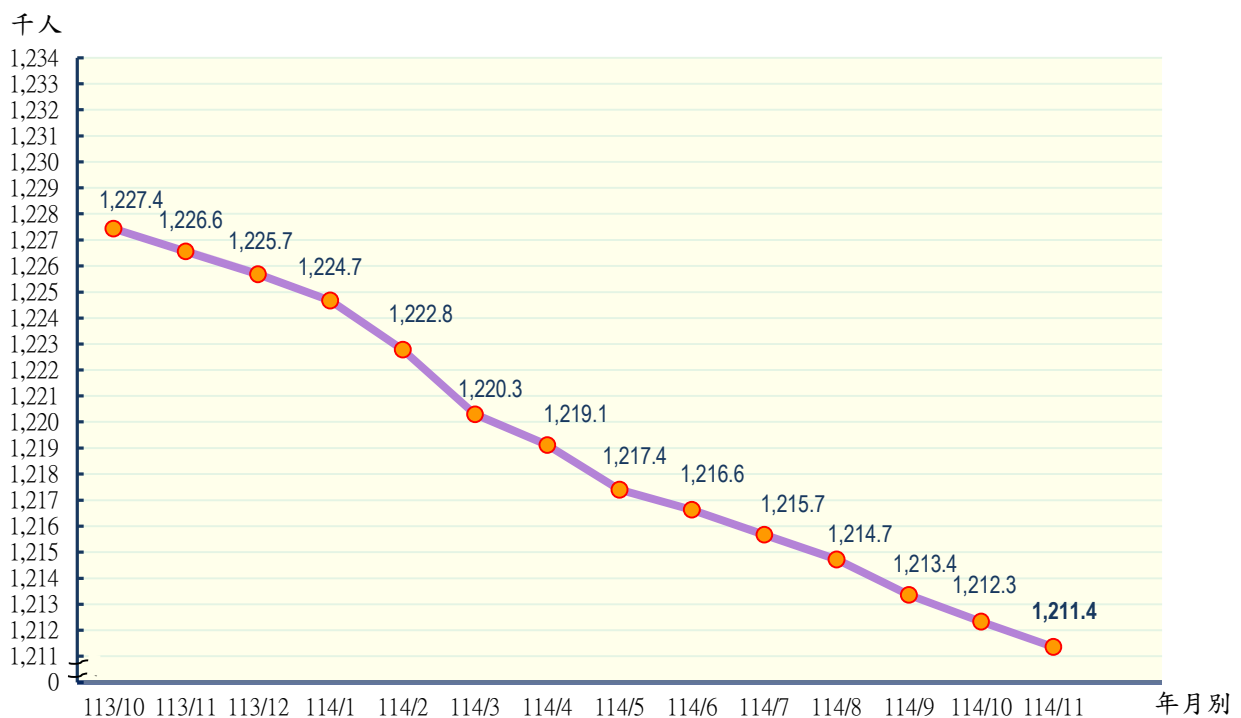
彰化縣政府主計處

民國114年12月編製

【說明】

- 一、本縣114年11月底總人口數為1,211,351人，較上月底1,212,334人減少983人(或0.08%)；人口數包含男性614,136人，女性597,215人，性比例102.83。
- 二、本縣114年11月各鄉鎮市遷入人數合計1,860人，較上月1,970人減少110人(或5.58%)；遷出人數合計2,436人，較上月2,637人減少201人(或7.62%)。
- 三、本縣114年11月各鄉鎮市出生人數合計439人，較上月578人減少139人(或24.05%)，死亡人數合計846人，較上月928人減少82人(或8.84%)；結婚對數合計397對，較上月486對減少89對(或18.31%)，離婚對數合計207對，較上月184對增加23對(或12.50%)。

圖一 近一年各月份人口概況圖



表一 近一年各月份鄰數、戶數及人口數概況表

月別	鄰數	戶數	人口數合計	男	女	性比例
113/10	9,237	413,723	1,227,436	622,113	605,323	102.77
113/11	9,237	418,277	1,226,560	621,707	604,853	102.79
113/12	9,237	420,864	1,225,675	621,327	604,348	102.81
114/1	9,241	422,461	1,224,670	620,844	603,826	102.82
114/2	9,242	430,172	1,222,781	619,956	602,825	102.84
114/3	9,242	438,641	1,220,292	618,848	601,444	102.89
114/4	9,242	439,822	1,219,116	618,228	600,888	102.89
114/5	9,242	443,024	1,217,394	617,369	600,025	102.89
114/6	9,242	443,477	1,216,624	616,973	599,651	102.89
114/7	9,242	443,680	1,215,667	616,509	599,158	102.90
114/8	9,242	443,895	1,214,712	616,002	598,710	102.89
114/9	9,242	444,203	1,213,351	615,248	598,103	102.87
114/10	9,244	444,163	1,212,334	614,694	597,640	102.85
114/11	9,244	444,213	1,211,351	614,136	597,215	102.83

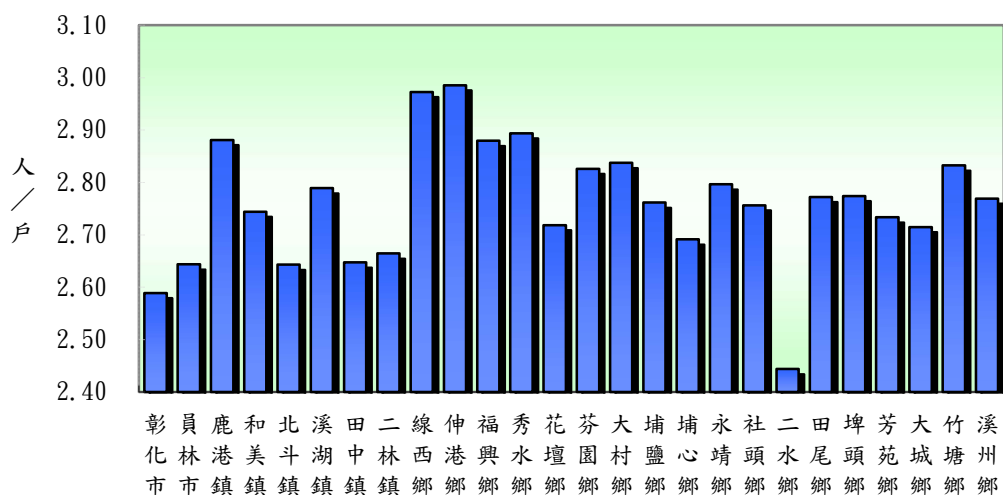
資料來源：根據本府民政處戶政科造報之10121-00-01-2表編製。

備註：本月報表，鄰數係以戶籍登記個數為主。

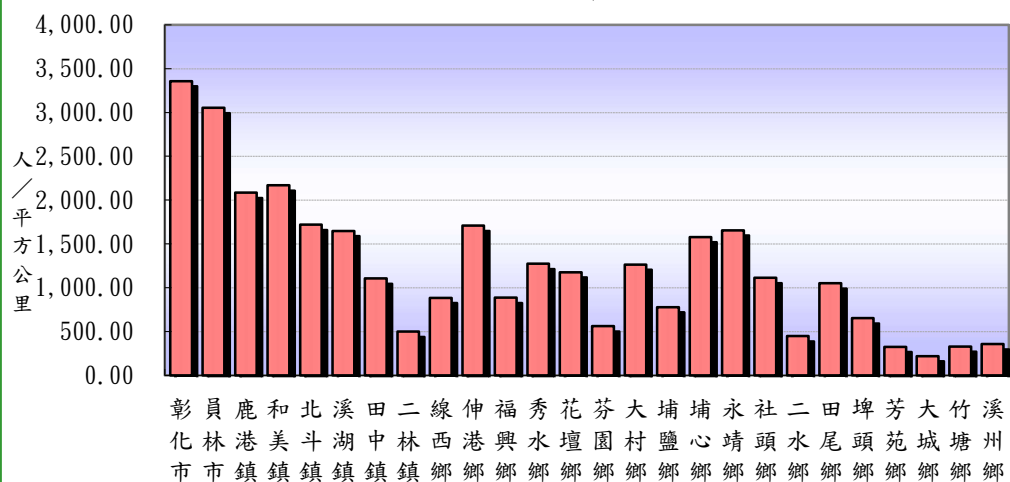
表二 114年11月份人口統計指標摘錄表

類別	本月	上月	上年同月	與上月 比較	與上年 同月比較
一、人口概況					
人口密度(人/平方公里)	1,127.47	1,128.39	1,141.63	-0.91	-14.16
性比例(每百女子對男子數)	102.83	102.85	102.79	-0.02	0.05
戶量(人/戶)	2.73	2.73	2.93	-0.00	-0.21
二、人口成長					
粗出生率(‰)	0.36	0.48	0.66	-0.11	-0.30
粗死亡率(‰)	0.70	0.77	0.75	-0.07	-0.05
移入率(‰)	1.53	1.62	2.80	-0.09	-1.27
移出率(‰)	2.01	2.17	3.42	-0.16	-1.41
淨移入率(‰)	-0.48	-0.55	-0.62	0.07	0.15
自然增加率(‰)	-0.34	-0.29	-0.09	-0.05	-0.24
社會增加率(‰)	-0.48	-0.55	-0.62	0.07	0.15
人口成長率(‰)	-0.81	-0.84	-0.71	0.03	-0.10
三、其他					
粗結婚率(‰)	0.33	0.40	0.49	-0.07	-0.16
粗離婚率(‰)	0.17	0.15	0.17	0.02	0.00
鄰數(個)	9,244	9,244	9,237	0.00	7.00
備註：1.上表各項比率計算公式如下： $\text{§粗死亡率} = (\text{死亡人數} / \text{月中人口數}) * 1,000$ $\text{§粗出生率} = (\text{出生人數} / \text{月中人口數}) * 1,000$ $\text{§自然增加數} = \text{出生人數} - \text{死亡人數}$ $\text{§自然增加率} = (\text{自然增加數} / \text{月中人口數}) * 1,000 = \text{出生率} - \text{死亡率}$ $\text{§社會增加數} = \text{遷入人數}(\text{含同鄉鎮市區內住址變更}) - \text{遷出人數}(\text{含同鄉鎮市區內住址變更})$ $\text{§社會增加率} = (\text{社會增加數} / \text{月中人口數}) * 1,000$ $\text{§人口總增加數} = \text{自然增加數} + \text{社會增加數}$ $\text{§本月底人口增加率} = [(\text{本月底人口數} - \text{上月底人口數}) / \text{上月底人口數}] * 1,000$ $\text{§人口成長率} = [(\text{本月底人口數} - \text{上月底人口數}) / \text{月中人口數}] * 1,000$ $\text{§粗結婚率} = (\text{結婚對數} / \text{月中人口數}) * 1,000$ $\text{§粗離婚率} = (\text{離婚對數} / \text{月中人口數}) * 1,000$ $\text{§移入(出)率} = (\text{本月份本縣實際移入(出)人口總數} / \text{該月月中人口總數}) * 1,000$ $\text{§淨移入率} = \text{移入率} - \text{移出率}$ $\text{§鄰數(個)} = \text{戶籍登記個數}$ 2.本表資料因四捨五入關係，部分總計數字不等於細項數字之和。					

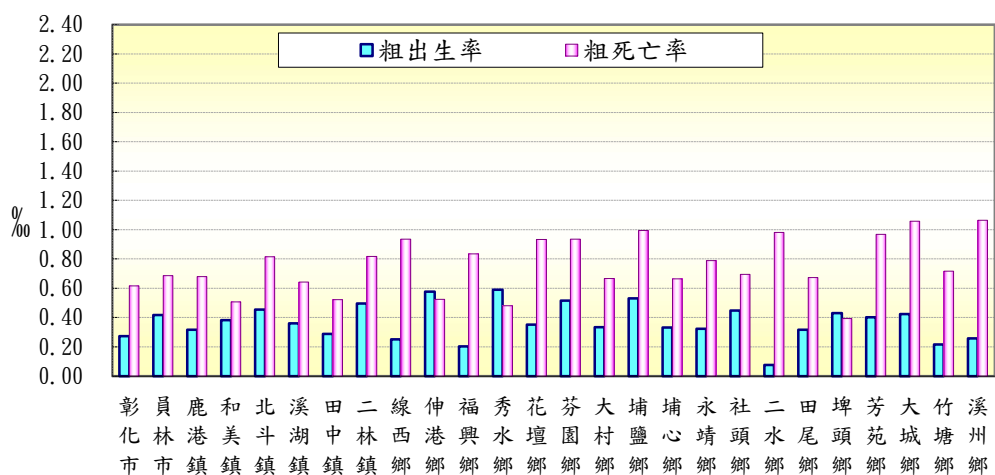
圖二 本月份各鄉鎮市戶量比較圖



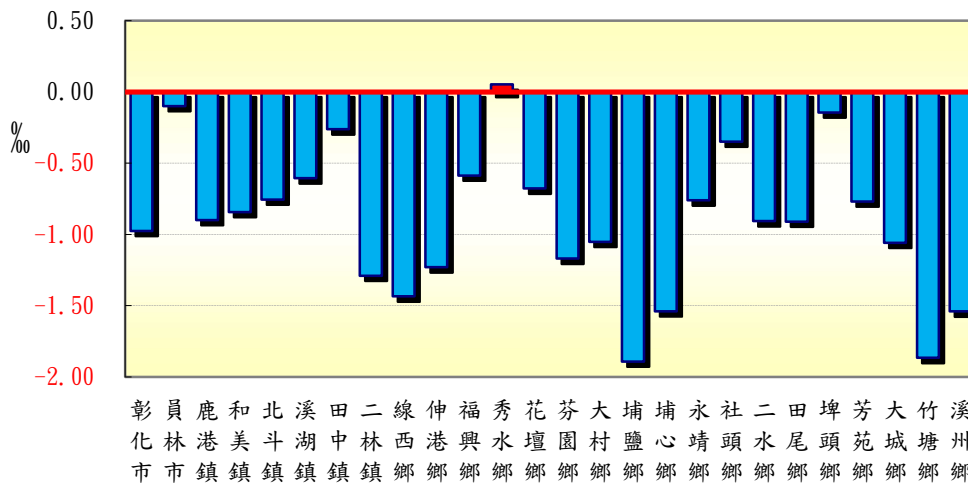
圖三 本月份各鄉鎮市人口密度比較圖



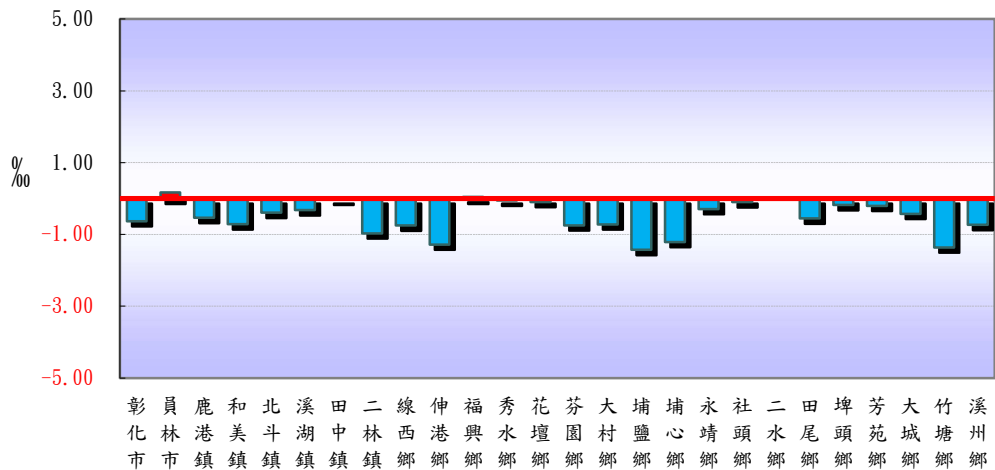
圖四 本月份各鄉鎮市粗出生率、粗死亡率比較圖



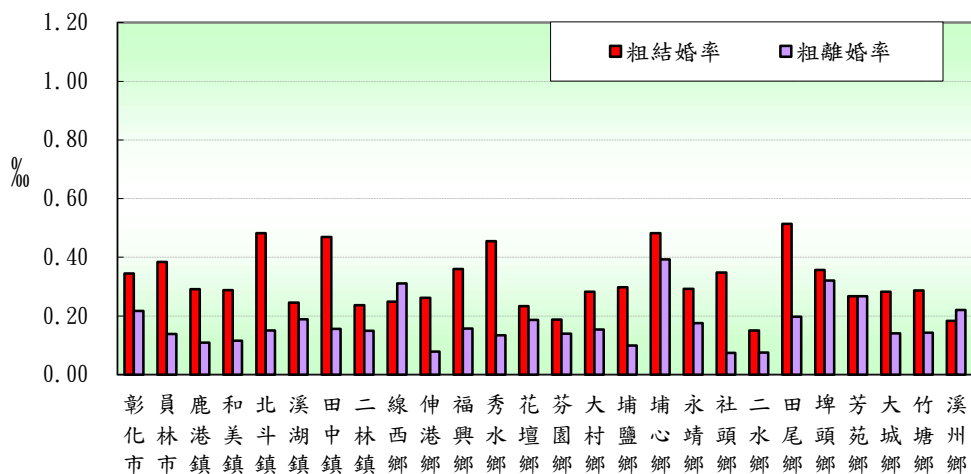
圖五 本月份各鄉鎮市人口成長率比較圖



圖六 本月份各鄉鎮市淨移入率圖



圖七 本月份各鄉鎮市粗結婚率、粗離婚率比較圖



表三 114年11月各鄉鎮市人口統計指標摘錄表

鄉鎮市別	戶量 (人/戶)	人口密度 (人/平方公里)	粗出生率 (‰)	粗死亡率 (‰)	人口成長率 (‰)	淨移入率 (‰)	粗結婚率 (‰)	粗離婚率 (‰)
彰化市	2.59	3,358.57	0.27	0.62	-0.97	-0.63	0.34	0.22
員林市	2.64	3,053.22	0.42	0.69	-0.10	0.17	0.38	0.14
鹿港鎮	2.88	2,085.50	0.32	0.68	-0.90	-0.53	0.29	0.11
和美鎮	2.74	2,170.33	0.38	0.51	-0.84	-0.72	0.29	0.12
北斗鎮	2.64	1,720.57	0.45	0.81	-0.75	-0.39	0.48	0.15
溪湖鎮	2.79	1,648.76	0.36	0.64	-0.61	-0.32	0.25	0.19
田中鎮	2.65	1,107.48	0.29	0.52	-0.26	-0.03	0.47	0.16
二林鎮	2.66	500.90	0.49	0.82	-1.29	-0.97	0.24	0.15
線西鄉	2.97	885.95	0.25	0.94	-1.43	-0.75	0.25	0.31
伸港鄉	2.99	1,710.72	0.58	0.52	-1.23	-1.28	0.26	0.08
福興鄉	2.88	888.47	0.20	0.83	-0.59	0.05	0.36	0.16
秀水鄉	2.89	1,274.74	0.59	0.48	0.05	-0.05	0.45	0.13
花壇鄉	2.72	1,178.84	0.35	0.93	-0.68	-0.09	0.23	0.19
芬園鄉	2.83	562.30	0.51	0.93	-1.17	-0.75	0.19	0.14
大村鄉	2.84	1,266.03	0.33	0.67	-1.05	-0.72	0.28	0.15
埔鹽鄉	2.76	779.94	0.53	1.00	-1.89	-1.43	0.30	0.10
埔心鄉	2.69	1,580.52	0.33	0.66	-1.54	-1.21	0.48	0.39
永靖鄉	2.80	1,657.61	0.32	0.79	-0.76	-0.29	0.29	0.18
社頭鄉	2.76	1,114.93	0.45	0.69	-0.35	-0.10	0.35	0.07
二水鄉	2.44	449.52	0.08	0.98	-0.91	0.00	0.15	0.08
田尾鄉	2.77	1,051.86	0.32	0.67	-0.91	-0.55	0.51	0.20
埤頭鄉	2.77	654.82	0.43	0.39	-0.14	-0.18	0.36	0.32
芳苑鄉	2.73	327.49	0.40	0.97	-0.77	-0.20	0.27	0.27
大城鄉	2.71	222.24	0.42	1.06	-1.06	-0.42	0.28	0.14
竹塘鄉	2.83	330.29	0.22	0.72	-1.87	-1.36	0.29	0.14
溪州鄉	2.77	359.39	0.26	1.06	-1.54	-0.73	0.18	0.22

備註說明：本表資料因四捨五入關係，部分總計數字不等於細項數字之和。

表四 114年11月各鄉鎮市村里鄰戶口數

鄉鎮市別	面積	村里數	鄰數	戶數	人口數合計	男	女
彰化市	65.69	73	1,337	85,226	220,640	108,101	112,539
員林市	40.04	41	806	46,239	122,245	60,052	62,193
鹿港鎮	39.46	31	592	28,567	82,299	41,688	40,611
和美鎮	39.93	32	594	31,583	86,671	44,031	42,640
北斗鎮	19.25	15	191	12,535	33,129	16,599	16,530
溪湖鎮	32.06	25	426	18,952	52,858	26,711	26,147
田中鎮	34.61	22	339	14,476	38,325	19,528	18,797
二林鎮	92.85	27	374	17,455	46,507	23,903	22,604
線西鄉	18.09	8	141	5,390	16,023	8,263	7,760
伸港鄉	22.33	14	240	12,794	38,195	19,135	19,060
福興鄉	49.89	22	277	15,394	44,329	23,106	21,223
秀水鄉	29.34	14	267	12,926	37,407	19,281	18,126
花壇鄉	36.35	18	310	15,762	42,847	21,936	20,911
芬園鄉	38.02	15	287	7,565	21,379	11,219	10,160
大村鄉	30.78	16	271	13,736	38,973	19,827	19,146
埔鹽鄉	38.61	22	269	10,904	30,112	15,879	14,233
埔心鄉	20.95	20	270	12,305	33,116	16,990	16,126
永靖鄉	20.64	24	330	12,233	34,210	17,663	16,547
社頭鄉	36.14	24	298	14,620	40,299	20,703	19,596
二水鄉	29.44	17	189	5,416	13,236	6,975	6,261
田尾鄉	24.04	20	218	9,120	25,284	13,072	12,212
埤頭鄉	42.75	17	252	10,091	27,994	14,457	13,537
芳苑鄉	91.38	26	348	10,948	29,927	15,867	14,060
大城鄉	63.74	15	194	5,218	14,166	7,655	6,511
竹塘鄉	42.17	14	184	4,917	13,927	7,323	6,604
溪州鄉	75.83	19	240	9,841	27,253	14,172	13,081
本月總計	1,074.40	591	9,244	444,213	1,211,351	614,136	597,215
上月總計	1,074.40	591	9,244	444,163	1,212,334	614,694	597,640
增(減)%	-	-	-	0.01	-0.08	-0.09	-0.07
上年同月總計	1,074.40	591	9,237	418,277	1,226,560	621,707	604,853
增(減)%	-	-	0.08	6.20	-1.24	-1.22	-1.26

資料來源：根據本府民政處戶政科造報之10121-00-01-2表編製。

備註：本月報表，村里數及鄰數係以戶籍登記個數為主。

表五 114年11月份各鄉鎮市戶籍異動登記數(一)～遷入人數

鄉鎮市別	合計	自本縣他鄉鎮市	其他
彰化市	283	121	162
員林市	237	154	83
鹿港鎮	112	58	54
和美鎮	110	73	37
北斗鎮	64	30	34
溪湖鎮	92	60	32
田中鎮	67	34	33
二林鎮	75	51	24
線西鄉	18	13	5
伸港鄉	50	31	19
福興鄉	65	47	18
秀水鄉	57	36	21
花壇鄉	78	57	21
芬園鄉	43	19	24
大村鄉	71	53	18
埔鹽鄉	28	21	7
埔心鄉	51	26	25
永靖鄉	61	41	20
社頭鄉	50	23	27
二水鄉	23	9	14
田尾鄉	35	27	8
埤頭鄉	49	32	17
芳苑鄉	54	41	13
大城鄉	18	6	12
竹塘鄉	28	19	9
溪州鄉	41	20	21
本月總計	1,860	1,102	758
上月總計	1,970	1,204	766
增(減)%	-5.58	-8.47	-1.04
上年同月總計	3,440	2,129	1,311
增(減)%	-45.93	-48.24	-42.18

資料來源：根據本府民政處戶政科造報之10121-00-01-2表編製。

表六 114年11月份各鄉鎮市戶籍異動登記數(二)～遷出人數

鄉鎮市別	合計	往本縣他鄉鎮市	其他
彰化市	422	161	261
員林市	216	99	117
鹿港鎮	156	67	89
和美鎮	172	78	94
北斗鎮	77	38	39
溪湖鎮	109	53	56
田中鎮	68	29	39
二林鎮	120	57	63
線西鄉	30	16	14
伸港鄉	99	31	68
福興鄉	63	28	35
秀水鄉	59	22	37
花壇鄉	82	49	33
芬園鄉	59	7	52
大村鄉	99	67	32
埔鹽鄉	71	38	33
埔心鄉	91	46	45
永靖鄉	71	39	32
社頭鄉	54	29	25
二水鄉	23	6	17
田尾鄉	49	30	19
埤頭鄉	54	29	25
芳苑鄉	60	22	38
大城鄉	24	7	17
竹塘鄉	47	25	22
溪州鄉	61	29	32
本月總計	2,436	1,102	1,334
上月總計	2,637	1,204	1,433
增(減)%	-7.62	-8.47	-6.91
上年同月總計	4,202	2,129	2,073
增(減)%	-42.03	-48.24	-35.65

資料來源：根據本府民政處戶政科造報之10121-00-01-2表編製。

表七 114年11月份各鄉鎮市戶籍異動登記數～出生、死亡、結離、婚數

鄉 鎮 市 別	出生人數	死亡人數	結婚對數	離婚對數
彰化市	60	136	76	48
員林市	51	84	47	17
鹿港鎮	26	56	24	9
和美鎮	33	44	25	10
北斗鎮	15	27	16	5
溪湖鎮	19	34	13	10
田中鎮	11	20	18	6
二林鎮	23	38	11	7
線西鄉	4	15	4	5
伸港鄉	22	20	10	3
福興鄉	9	37	16	7
秀水鄉	22	18	17	5
花壇鄉	15	40	10	8
芬園鄉	11	20	4	3
大村鄉	13	26	11	6
埔鹽鄉	16	30	9	3
埔心鄉	11	22	16	13
永靖鄉	11	27	10	6
社頭鄉	18	28	14	3
二水鄉	1	13	2	1
田尾鄉	8	17	13	5
埤頭鄉	12	11	10	9
芳苑鄉	12	29	8	8
大城鄉	6	15	4	2
竹塘鄉	3	10	4	2
溪州鄉	7	29	5	6
本月總計	439	846	397	207
上月總計	578	928	486	184
增(減)%	-24.05	-8.84	-18.31	12.50
上年同月總計	809	923	603	209
增(減)%	-45.74	-8.34	-34.16	-0.96

資料來源：根據本府民政處戶政科造報之10121-00-01-2表編製。