

# 縣政統計通報

## 《彰化縣114年10月人口速報》

本速報依據本府民政處公務統計報表彙整後上載於本處網頁

網址：[https://chcg.dgbas.gov.tw/statweb/Page/BookCatalog\\_Detail.aspx?Mid=9](https://chcg.dgbas.gov.tw/statweb/Page/BookCatalog_Detail.aspx?Mid=9)

預計每月10日左右更新

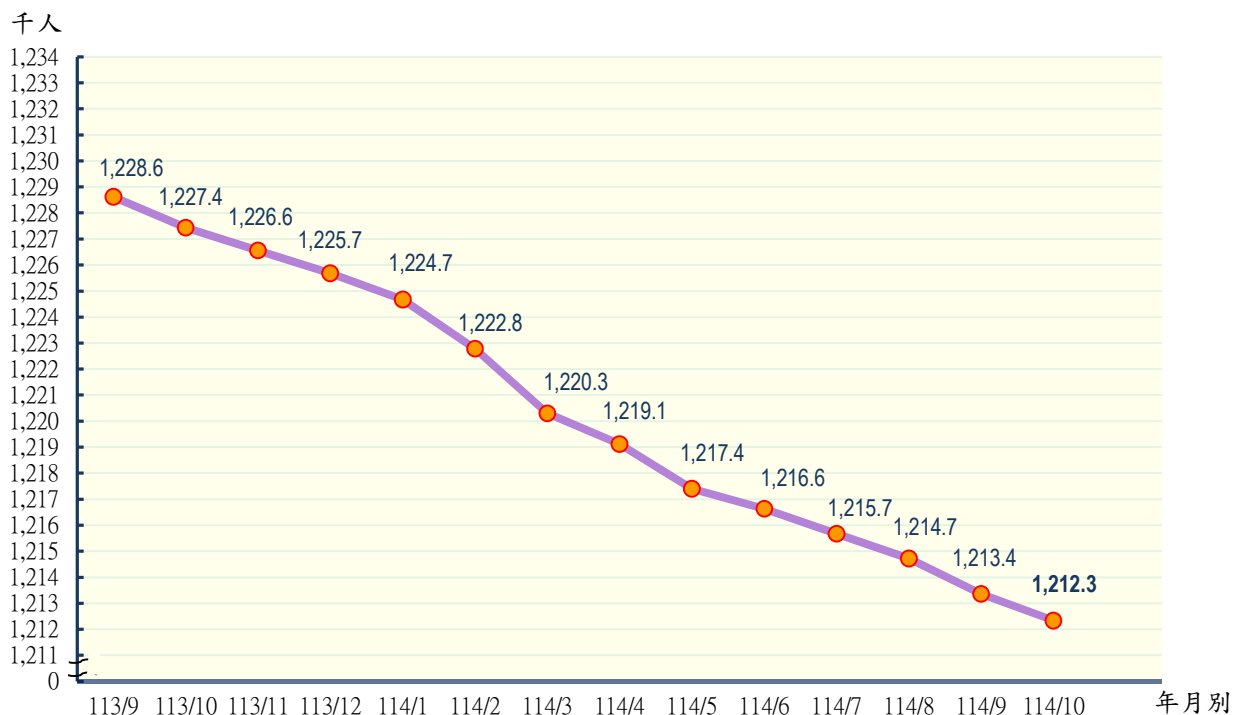
彰化縣政府主計處

民國114年11月編製

### 【說明】

- 一、本縣114年10月底總人口數為1,212,334人，較上月底1,213,351人減少1,017人(或0.08%)；人口數包含男性614,694人，女性597,640人，性比例102.85。
- 二、本縣114年10月各鄉鎮市遷入人數合計1,970人，較上月2,296人減少326人(或14.20%)；遷出人數合計2,637人，較上月3,316人減少679人(或20.48%)。
- 三、本縣114年10月各鄉鎮市出生人數合計578人，較上月536人增加42人(或7.84%)，死亡人數合計928人，較上月877人增加51人(或5.82%)；結婚對數合計486對，較上月194對增加292對(或150.52%)，離婚對數合計184對，較上月213對減少29對(或13.62%)。

圖一 近一年各月份人口概況圖



表一 近一年各月份鄰數、戶數及人口數概況表

月別	鄰數	戶數	人口數合計	男	女	性比例
113/9	9,230	411,823	1,228,612	622,804	605,808	102.81
113/10	9,237	413,723	1,227,436	622,113	605,323	102.77
113/11	9,237	418,277	1,226,560	621,707	604,853	102.79
113/12	9,237	420,864	1,225,675	621,327	604,348	102.81
114/1	9,241	422,461	1,224,670	620,844	603,826	102.82
114/2	9,242	430,172	1,222,781	619,956	602,825	102.84
114/3	9,242	438,641	1,220,292	618,848	601,444	102.89
114/4	9,242	439,822	1,219,116	618,228	600,888	102.89
114/5	9,242	443,024	1,217,394	617,369	600,025	102.89
114/6	9,242	443,477	1,216,624	616,973	599,651	102.89
114/7	9,242	443,680	1,215,667	616,509	599,158	102.90
114/8	9,242	443,895	1,214,712	616,002	598,710	102.89
114/9	9,242	444,203	1,213,351	615,248	598,103	102.87
114/10	9,244	444,163	1,212,334	614,694	597,640	102.85

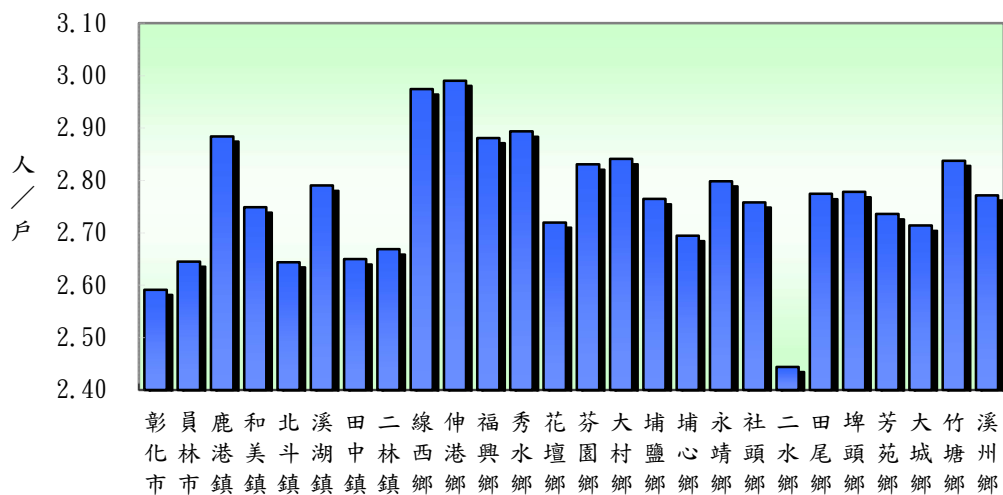
資料來源：根據本府民政處戶政科造報之10121-00-01-2表編製。

備註：本月報表，鄰數係以戶籍登記個數為主。

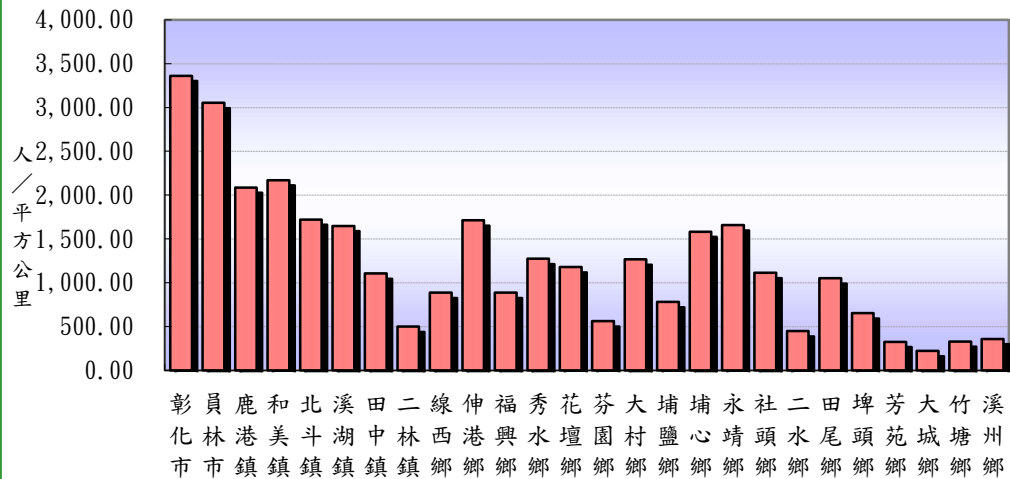
表二 114年10月份人口統計指標摘錄表

類別	本月	上月	上年同月	與上月 比較	與上年 同月比較
一、人口概況					
人口密度(人/平方公里)	1,128.39	1,129.33	1,142.44	-0.95	-14.06
性比例(每百女子對男子數)	102.85	102.87	102.77	-0.01	0.08
戶量(人/戶)	2.73	2.73	2.97	-0.00	-0.24
二、人口成長					
粗出生率(‰)	0.48	0.44	0.64	0.04	-0.16
粗死亡率(‰)	0.77	0.72	0.72	0.04	0.04
移入率(‰)	1.62	1.89	2.15	-0.27	-0.53
移出率(‰)	2.17	2.73	3.03	-0.56	-0.85
淨移入率(‰)	-0.55	-0.84	-0.87	0.29	0.32
自然增加率(‰)	-0.29	-0.28	-0.08	-0.01	-0.20
社會增加率(‰)	-0.55	-0.84	-0.87	0.29	0.32
人口成長率(‰)	-0.84	-1.12	-0.96	0.28	0.12
三、其他					
粗結婚率(‰)	0.40	0.16	0.36	0.24	0.04
粗離婚率(‰)	0.15	0.18	0.16	-0.02	-0.01
鄰數(個)	9,244	9,242	9,237	2.00	7.00
備註：1.上表各項比率計算公式如下： $\text{§粗死亡率} = (\text{死亡人數} / \text{月中人口數}) * 1,000$ $\text{§粗出生率} = (\text{出生人數} / \text{月中人口數}) * 1,000$ $\text{§自然增加數} = \text{出生人數} - \text{死亡人數}$ $\text{§自然增加率} = (\text{自然增加數} / \text{月中人口數}) * 1,000 = \text{出生率} - \text{死亡率}$ $\text{§社會增加數} = \text{遷入人數}(\text{含同鄉鎮市區內住址變更}) - \text{遷出人數}(\text{含同鄉鎮市區內住址變更})$ $\text{§社會增加率} = (\text{社會增加數} / \text{月中人口數}) * 1,000$ $\text{§人口總增加數} = \text{自然增加數} + \text{社會增加數}$ $\text{§本月底人口增加率} = [(\text{月底人口數} - \text{上月底人口數}) / \text{上月底人口數}] * 1,000$ $\text{§人口成長率} = [(\text{本月底人口數} - \text{上月底人口數}) / \text{月中人口數}] * 1,000$ $\text{§粗結婚率} = (\text{結婚對數} / \text{月中人口數}) * 1,000$ $\text{§粗離婚率} = (\text{離婚對數} / \text{月中人口數}) * 1,000$ $\text{§移入(出)率} = (\text{本月份本縣實際移入(出)人口總數} / \text{該月月中人口總數}) * 1,000$ $\text{§淨移入率} = \text{移入率} - \text{移出率}$ $\text{§鄰數(個)} = \text{戶籍登記個數}$ 2.本表資料因四捨五入關係，部分總計數字不等於細項數字之和。					

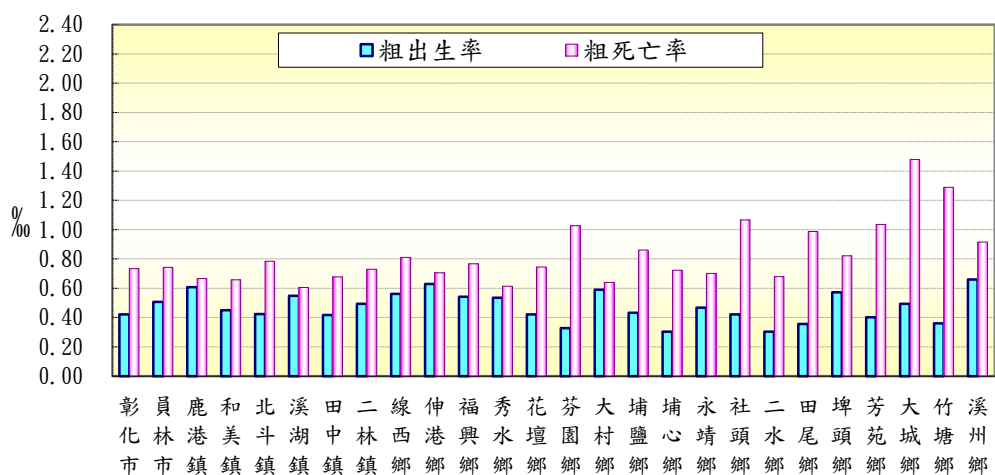
圖二 本月份各鄉鎮市戶量比較圖



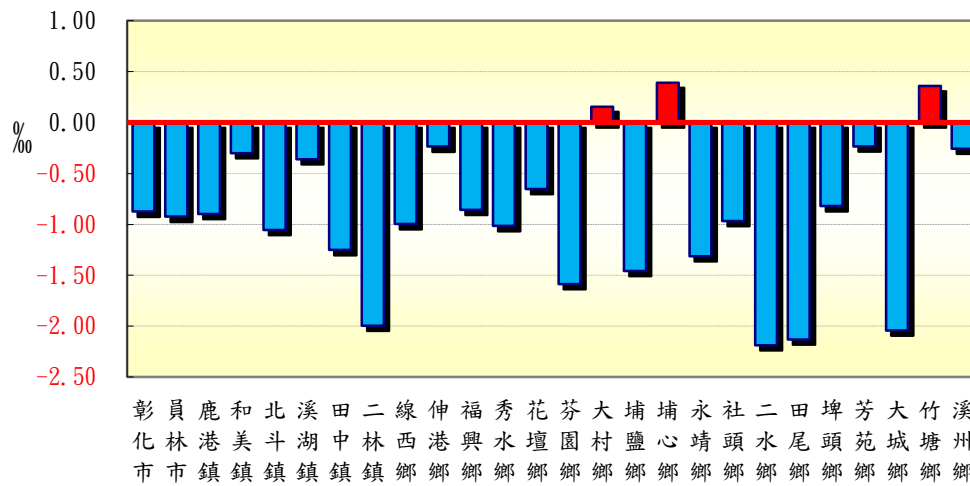
圖三 本月份各鄉鎮市人口密度比較圖



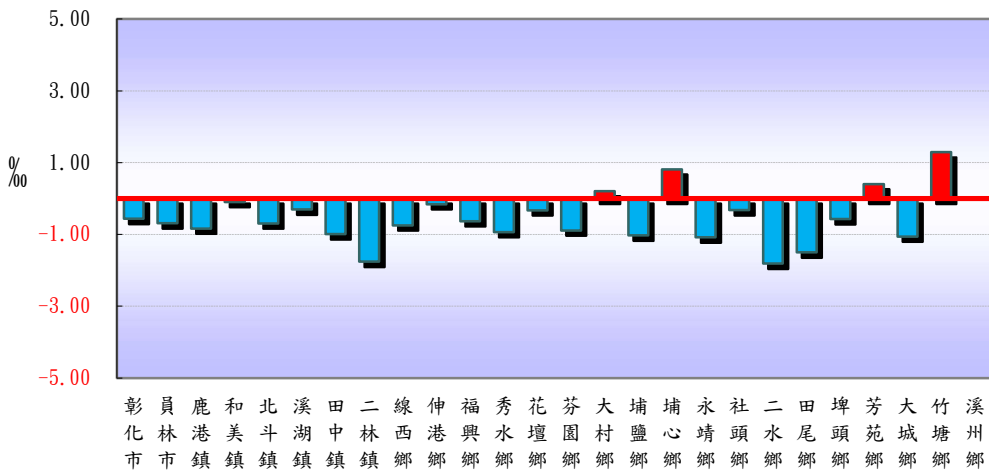
圖四 本月份各鄉鎮市粗出生率、粗死亡率比較圖



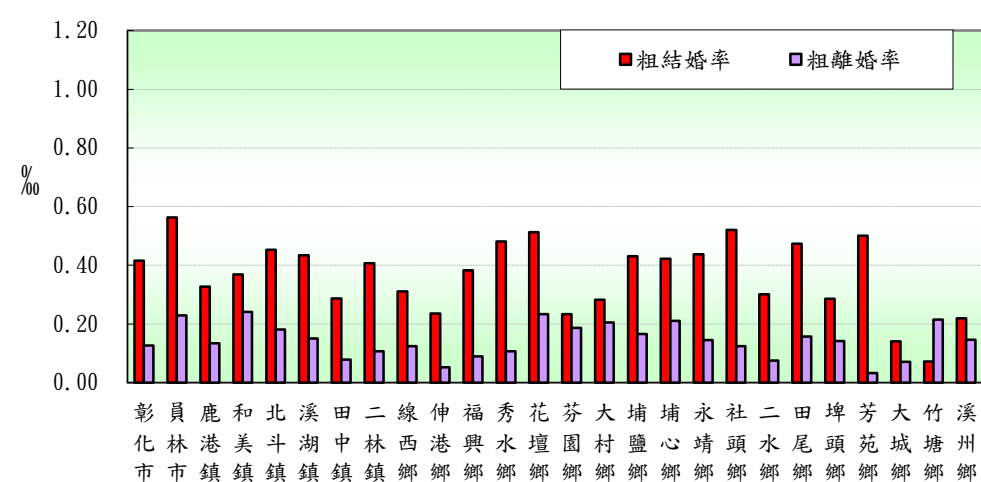
圖五 本月份各鄉鎮市人口成長率比較圖



圖六 本月份各鄉鎮市淨移入率圖



圖七 本月份各鄉鎮市粗結婚率、粗離婚率比較圖



表三 114年10月各鄉鎮市人口統計指標摘錄表

鄉鎮市別	戶量 (人/戶)	人口密度 (人/平方公里)	粗出生率 (‰)	粗死亡率 (‰)	人口成長率 (‰)	淨移入率 (‰)	粗結婚率 (‰)	粗離婚率 (‰)
彰化市	2.59	3,361.84	0.42	0.73	-0.87	-0.56	0.42	0.13
員林市	2.65	3,053.52	0.51	0.74	-0.92	-0.69	0.56	0.23
鹿港鎮	2.88	2,087.37	0.61	0.67	-0.90	-0.84	0.33	0.13
和美鎮	2.75	2,172.16	0.45	0.66	-0.30	-0.09	0.37	0.24
北斗鎮	2.64	1,721.87	0.42	0.78	-1.06	-0.69	0.45	0.18
溪湖鎮	2.79	1,649.76	0.55	0.60	-0.36	-0.30	0.43	0.15
田中鎮	2.65	1,107.77	0.42	0.68	-1.25	-0.99	0.29	0.08
二林鎮	2.67	501.54	0.49	0.73	-2.00	-1.76	0.41	0.11
線西鄉	2.97	887.23	0.56	0.81	-1.00	-0.75	0.31	0.12
伸港鄉	2.99	1,712.83	0.63	0.71	-0.24	-0.16	0.24	0.05
福興鄉	2.88	889.00	0.54	0.77	-0.86	-0.63	0.38	0.09
秀水鄉	2.89	1,274.68	0.53	0.61	-1.02	-0.94	0.48	0.11
花壇鄉	2.72	1,179.63	0.42	0.75	-0.65	-0.33	0.51	0.23
芬園鄉	2.83	562.96	0.33	1.03	-1.59	-0.89	0.23	0.19
大村鄉	2.84	1,267.36	0.59	0.64	0.15	0.21	0.28	0.21
埔鹽鄉	2.76	781.42	0.43	0.86	-1.46	-1.03	0.43	0.17
埔心鄉	2.69	1,582.95	0.30	0.72	0.39	0.81	0.42	0.21
永靖鄉	2.80	1,658.87	0.47	0.70	-1.31	-1.08	0.44	0.15
社頭鄉	2.76	1,115.32	0.42	1.07	-0.97	-0.32	0.52	0.12
二水鄉	2.44	449.93	0.30	0.68	-2.19	-1.81	0.30	0.08
田尾鄉	2.77	1,052.81	0.36	0.99	-2.13	-1.50	0.47	0.16
埤頭鄉	2.78	654.91	0.57	0.82	-0.82	-0.57	0.29	0.14
芳苑鄉	2.74	327.74	0.40	1.03	-0.23	0.40	0.50	0.03
大城鄉	2.71	222.48	0.49	1.48	-2.04	-1.06	0.14	0.07
竹塘鄉	2.84	330.90	0.36	1.29	0.36	1.29	0.07	0.22
溪州鄉	2.77	359.95	0.66	0.92	-0.26	0.00	0.22	0.15

備註說明：本表資料因四捨五入關係，部分總計數字不等於細項數字之和。

表四 114年10月各鄉鎮市村里鄰戶口數

鄉鎮市別	面積	村里數	鄰數	戶數	人口數合計	男	女
彰化市	65.69	73	1,337	85,224	220,855	108,218	112,637
員林市	40.04	41	806	46,216	122,257	60,077	62,180
鹿港鎮	39.46	31	592	28,561	82,373	41,732	40,641
和美鎮	39.93	32	594	31,559	86,744	44,054	42,690
北斗鎮	19.25	15	191	12,539	33,154	16,612	16,542
溪湖鎮	32.06	25	426	18,954	52,890	26,733	26,157
田中鎮	34.61	22	339	14,468	38,335	19,528	18,807
二林鎮	92.85	27	374	17,450	46,567	23,934	22,633
線西鄉	18.09	8	141	5,395	16,046	8,273	7,773
伸港鄉	22.33	14	240	12,789	38,242	19,163	19,079
福興鄉	49.89	22	277	15,395	44,355	23,127	21,228
秀水鄉	29.34	14	267	12,927	37,405	19,286	18,119
花壇鄉	36.35	18	310	15,765	42,876	21,963	20,913
芬園鄉	38.02	15	287	7,562	21,404	11,235	10,169
大村鄉	30.78	16	271	13,732	39,014	19,860	19,154
埔鹽鄉	38.61	22	269	10,912	30,169	15,902	14,267
埔心鄉	20.95	20	270	12,310	33,167	17,024	16,143
永靖鄉	20.64	24	330	12,233	34,236	17,675	16,561
社頭鄉	36.14	24	298	14,615	40,313	20,714	19,599
二水鄉	29.44	17	189	5,420	13,248	6,980	6,268
田尾鄉	24.04	20	218	9,122	25,307	13,077	12,230
埤頭鄉	42.75	17	252	10,078	27,998	14,457	13,541
芳苑鄉	91.38	26	348	10,947	29,950	15,878	14,072
大城鄉	63.74	15	194	5,225	14,181	7,657	6,524
竹塘鄉	42.17	14	184	4,917	13,953	7,342	6,611
溪州鄉	75.83	19	240	9,848	27,295	14,193	13,102
本月總計	1,074.40	591	9,244	444,163	1,212,334	614,694	597,640
上月總計	1,074.40	591	9,242	444,203	1,213,351	615,248	598,103
增(減)%	-	-	0.02	-0.01	-0.08	-0.09	-0.08
上年同月總計	1,074.40	591	9,237	413,723	1,227,436	622,113	605,323
增(減)%	-	-	0.08	7.36	-1.23	-1.19	-1.27

資料來源：根據本府民政處戶政科造報之10121-00-01-2表編製。

備註：本月報表，村里數及鄰數係以戶籍登記個數為主。

表五 114年10月份各鄉鎮市戶籍異動登記數(一)～遷入人數

鄉鎮市別	合計	自本縣他鄉鎮市	其他
彰化市	269	122	147
員林市	227	131	96
鹿港鎮	88	55	33
和美鎮	135	86	49
北斗鎮	67	45	22
溪湖鎮	85	54	31
田中鎮	54	22	32
二林鎮	93	61	32
線西鄉	20	13	7
伸港鄉	53	34	19
福興鄉	65	53	12
秀水鄉	44	31	13
花壇鄉	81	60	21
芬園鄉	36	9	27
大村鄉	109	82	27
埔鹽鄉	36	23	13
埔心鄉	103	74	29
永靖鄉	35	27	8
社頭鄉	76	44	32
二水鄉	14	6	8
田尾鄉	40	26	14
埤頭鄉	50	29	21
芳苑鄉	62	42	20
大城鄉	22	6	16
竹塘鄉	50	36	14
溪州鄉	56	33	23
本月總計	1,970	1,204	766
上月總計	2,296	1,395	901
增(減)%	-14.20	-13.69	-14.98
上年同月總計	2,642	1,583	1,059
增(減)%	-25.44	-23.94	-27.67

資料來源：根據本府民政處戶政科造報之10121-00-01-2表編製。



表六 114年10月份各鄉鎮市戶籍異動登記數(二)～遷出人數

鄉鎮市別	合計	往本縣他鄉鎮市	其他
彰化市	393	156	237
員林市	311	148	163
鹿港鎮	157	75	82
和美鎮	143	77	66
北斗鎮	90	42	48
溪湖鎮	101	41	60
田中鎮	92	36	56
二林鎮	175	103	72
線西鄉	32	11	21
伸港鄉	59	22	37
福興鄉	93	52	41
秀水鄉	79	45	34
花壇鄉	95	49	46
芬園鄉	55	9	46
大村鄉	101	56	45
埔鹽鄉	67	27	40
埔心鄉	76	43	33
永靖鄉	72	29	43
社頭鄉	89	37	52
二水鄉	38	11	27
田尾鄉	78	47	31
埤頭鄉	66	15	51
芳苑鄉	50	23	27
大城鄉	37	13	24
竹塘鄉	32	17	15
溪州鄉	56	20	36
本月總計	2,637	1,204	1,433
上月總計	3,316	1,395	1,921
增(減)%	-20.48	-13.69	-25.40
上年同月總計	3,715	1,583	2,132
增(減)%	-29.02	-23.94	-32.79

資料來源：根據本府民政處戶政科造報之10121-00-01-2表編製。

表七 114年10月份各鄉鎮市戶籍異動登記數～出生、死亡、結婚、離婚、婚數

鄉 鎮 市 別	出生人數	死亡人數	結婚對數	離婚對數
彰化市	93	162	92	28
員林市	62	91	69	28
鹿港鎮	50	55	27	11
和美鎮	39	57	32	21
北斗鎮	14	26	15	6
溪湖鎮	29	32	23	8
田中鎮	16	26	11	3
二林鎮	23	34	19	5
線西鄉	9	13	5	2
伸港鄉	24	27	9	2
福興鄉	24	34	17	4
秀水鄉	20	23	18	4
花壇鄉	18	32	22	10
芬園鄉	7	22	5	4
大村鄉	23	25	11	8
埔鹽鄉	13	26	13	5
埔心鄉	10	24	14	7
永靖鄉	16	24	15	5
社頭鄉	17	43	21	5
二水鄉	4	9	4	1
田尾鄉	9	25	12	4
埤頭鄉	16	23	8	4
芳苑鄉	12	31	15	1
大城鄉	7	21	2	1
竹塘鄉	5	18	1	3
溪州鄉	18	25	6	4
本月總計	578	928	486	184
上月總計	536	877	194	213
增(減)%	7.84	5.82	150.52	-13.62
上年同月總計	784	887	441	194
增(減)%	-26.28	4.62	10.20	-5.15

資料來源：根據本府民政處戶政科造報之10121-00-01-2表編製。