

縣政統計通報

《彰化縣113年11月人口速報》

本速報依據本府民政處公務統計報表彙整後上載於本處網頁

網址：https://ctrl.chcg.gov.tw/main/main_act/main.asp?main_id=45955&act_id=415

預計每月10日左右更新

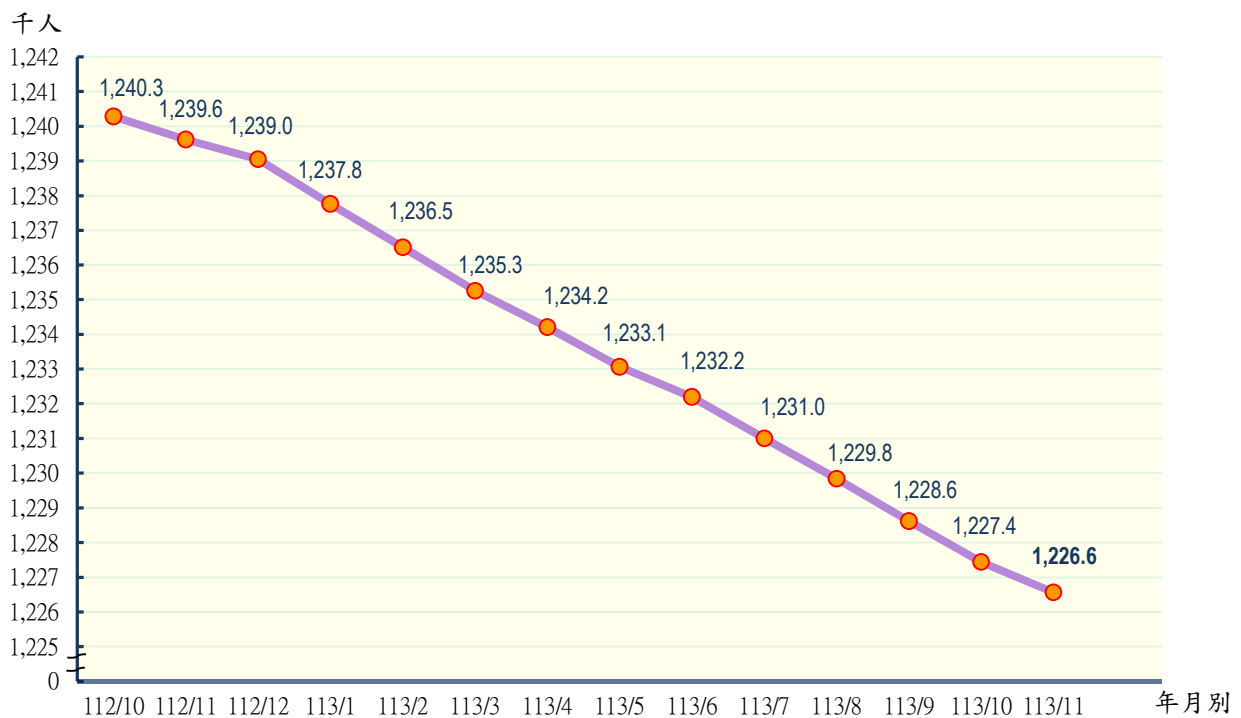
彰化縣政府主計處

民國113年12月編製

【說明】

- 一、本縣113年11月底總人口數為1,226,560人，較上月底1,227,436人減少876人(或0.07%)；人口數包含男性621,707人，女性604,853人，性比例102.79。
- 二、本縣113年11月各鄉鎮市遷入人數合計3,440人，較上月2,642人增加798人(或30.20%)；遷出人數合計4,202人，較上月3,715人增加487人(或13.11%)。
- 三、本縣113年11月各鄉鎮市出生人數合計809人，較上月784人增加25人(或3.19%)，死亡人數合計923人，較上月887人增加36人(或4.06%)；結婚對數合計603對，較上月441對增加162對(或36.73%)，離婚對數合計209對，較上月194對增加15對(或7.73%)。

圖一 近一年各月份人口概況圖



表一 近一年各月份鄰數、戶數及人口數概況表

月別	鄰數	戶數	人口數合計	男	女	性比例
112/10	9,215	405,986	1,240,284	628,842	611,442	102.85
112/11	9,215	406,201	1,239,614	628,442	611,172	102.83
112/12	9,215	406,385	1,239,048	628,065	610,983	102.80
113/1	9,229	406,548	1,237,760	627,461	610,299	102.81
113/2	9,230	406,775	1,236,509	626,874	609,635	102.83
113/3	9,230	407,050	1,235,255	626,324	608,931	102.86
113/4	9,230	407,293	1,234,209	625,789	608,420	102.85
113/5	9,230	407,707	1,233,060	625,185	607,875	102.85
113/6	9,230	408,209	1,232,192	624,686	607,506	102.83
113/7	9,230	408,739	1,231,000	624,041	606,959	102.81
113/8	9,230	409,486	1,229,835	623,424	606,411	102.81
113/9	9,230	411,823	1,228,612	622,804	605,808	102.81
113/10	9,237	413,723	1,227,436	622,113	605,323	102.77
113/11	9,237	418,277	1,226,560	621,707	604,853	102.79

資料來源：根據本府民政處戶政科造報之1221-00-01-2表編製。

備註：本月報表，鄰數係以戶籍登記個數為主。

表二 113年11月份人口統計指標摘錄表

類別	本月	上月	上年同月	與上月 比較	與上年 同月比較
一、人口概況					
人口密度(人/平方公里)	1,141.63	1,142.44	1,153.78	-0.82	-12.15
性比例(每百女子對男子數)	102.79	102.77	102.83	0.01	-0.04
戶量(人/戶)	2.93	2.97	3.05	-0.03	-0.12
二、人口成長					
粗出生率(‰)	0.66	0.64	0.62	0.02	0.04
粗死亡率(‰)	0.75	0.72	0.76	0.03	-0.01
移入率(‰)	2.80	2.15	1.81	0.65	0.99
移出率(‰)	3.42	3.03	2.21	0.40	1.21
淨移入率(‰)	-0.62	-0.87	-0.40	0.25	-0.22
自然增加率(‰)	-0.09	-0.08	-0.14	-0.01	0.05
社會增加率(‰)	-0.62	-0.87	-0.40	0.25	-0.22
人口成長率(‰)	-0.71	-0.96	-0.54	0.24	-0.17
三、其他					
粗結婚率(‰)	0.49	0.36	0.41	0.13	0.08
粗離婚率(‰)	0.17	0.16	0.16	0.01	0.01
鄰數(個)	9,237	9,237	9,215	0.00	22.00

備註：1.上表各項比率計算公式如下：

§粗死亡率=(死亡人數/月中人口數)*1,000

§粗出生率=(出生人數/月中人口數)*1,000

§自然增加數=出生人數-死亡人數

§自然增加率=(自然增加數/月中人口數)*1,000=出生率-死亡率

§社會增加數=遷入人數(含同鄉鎮市區內住址變更)-遷出人數(含同鄉鎮市區內住址變更)

§社會增加率=(社會增加數/月中人口數)*1,000

§人口總增加數=自然增加數+社會增加數

§本月底人口增加率=[(月底人口數-上月底人口數)/上月底人口數]*1,000

§人口成長率=[(本月底人口數-上月底人口數)/月中人口數]*1,000

§粗結婚率=(結婚對數/月中人口數)*1,000

§粗離婚率=(離婚對數/月中人口數)*1,000

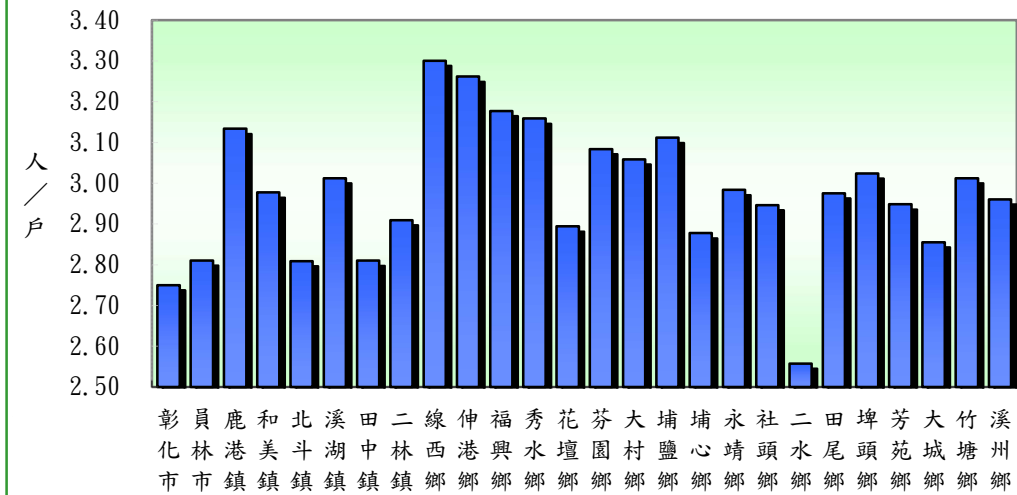
§移入(出)率=(本月份本縣實際移入(出)人口總數/該月月中人口總數)*1,000

§淨移入率=移入率-移出率

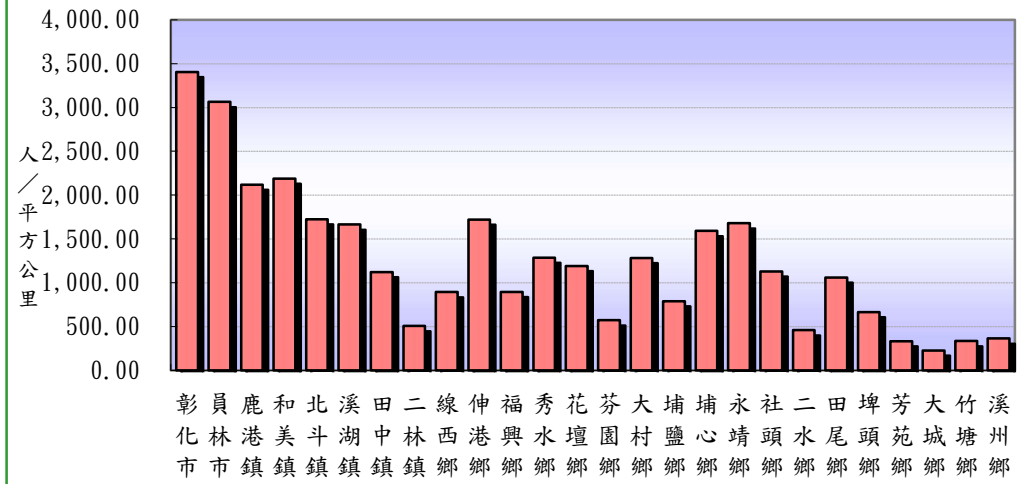
§鄰數(個)為戶籍登記個數

2.本表資料因四捨五入關係，部分總計數字不等於細項數字之和。

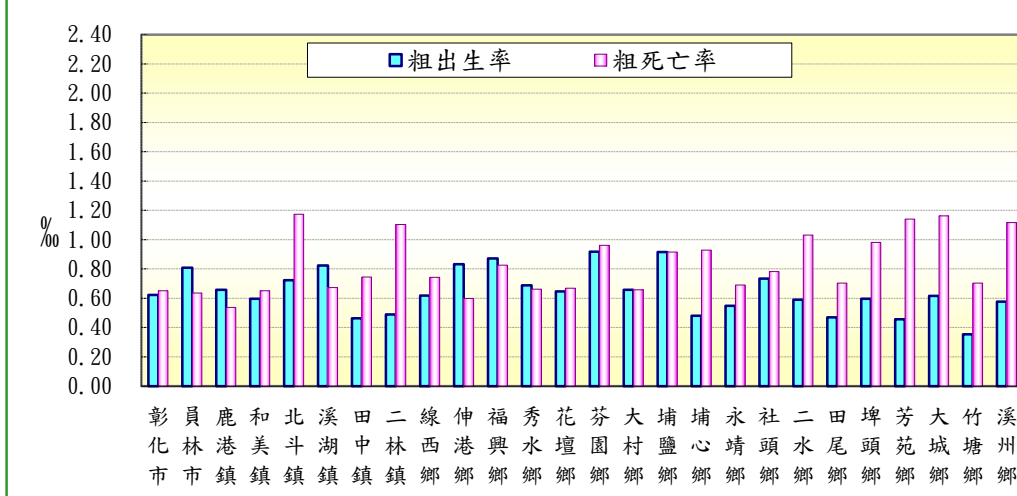
圖二 本月份各鄉鎮市戶量比較圖



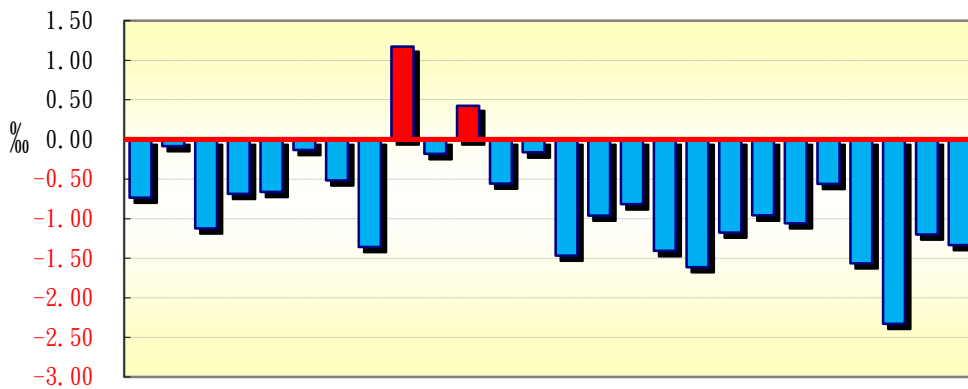
圖三 本月份各鄉鎮市人口密度比較圖



圖四 本月份各鄉鎮市粗出生率、粗死亡率比較圖

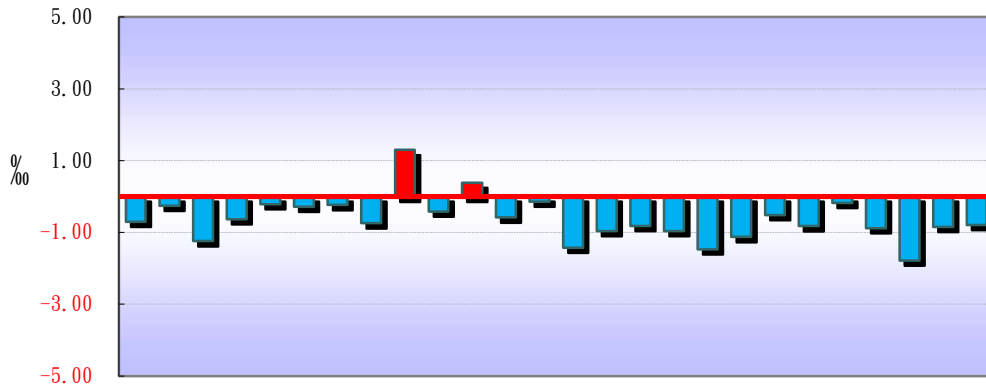


圖五 本月份各鄉鎮市人口成長率比較圖



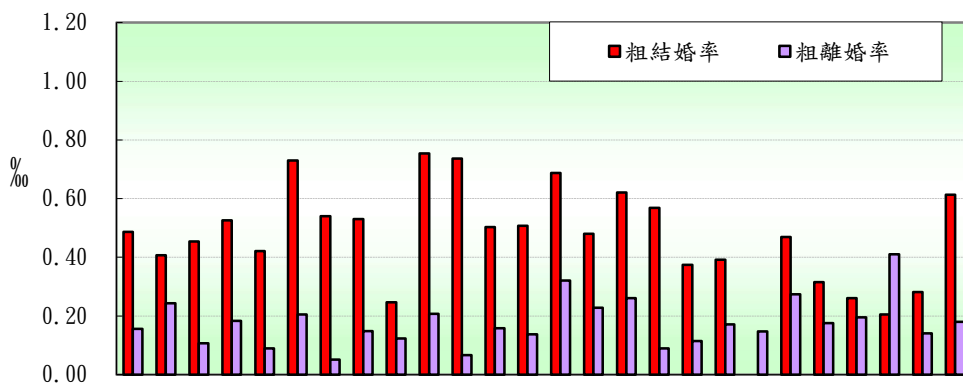
彰化市 員林市 鹿港鎮 和美鎮 斗湖鎮 北溪田鎮 田中鎮 二林鎮 線西鄉 伸港鄉 福興鄉 秀水鄉 花壇鄉 芬園鄉 大埔鄉 埔心鄉 永靖鄉 社頭鄉 二水鄉 田尾鄉 埤頭鄉 芳苑鄉 大城鄉 竹塘鄉 溪州鄉

圖六 本月份各鄉鎮市淨移入率圖



彰化市 員林市 鹿港鎮 和美鎮 斗湖鎮 北溪田鎮 田中鎮 二林鎮 線西鄉 伸港鄉 福興鄉 秀水鄉 花壇鄉 芬園鄉 大埔鄉 埔心鄉 永靖鄉 社頭鄉 二水鄉 田尾鄉 埤頭鄉 芳苑鄉 大城鄉 竹塘鄉 溪州鄉

圖七 本月份各鄉鎮市粗結婚率、粗離婚率比較圖



彰化市 員林市 鹿港鎮 和美鎮 斗湖鎮 北溪田鎮 田中鎮 二林鎮 線西鄉 伸港鄉 福興鄉 秀水鄉 花壇鄉 芬園鄉 大埔鄉 埔心鄉 永靖鄉 社頭鄉 二水鄉 田尾鄉 埤頭鄉 芳苑鄉 大城鄉 竹塘鄉 溪州鄉

表三 113年11月各鄉鎮市人口統計指標摘錄表

鄉鎮市別	戶量 (人/戶)	人口密度 (人/平方公里)	粗出生率 (‰)	粗死亡率 (‰)	人口成長率 (‰)	淨移入率 (‰)	粗結婚率 (‰)	粗離婚率 (‰)
彰化市	2.75	3,406.20	0.62	0.65	-0.73	-0.70	0.49	0.16
員林市	2.81	3,065.16	0.81	0.64	-0.08	-0.25	0.41	0.24
鹿港鎮	3.13	2,120.70	0.66	0.54	-1.12	-1.24	0.45	0.11
和美鎮	2.98	2,189.81	0.59	0.65	-0.69	-0.63	0.53	0.18
北斗鎮	2.81	1,726.33	0.72	1.17	-0.66	-0.21	0.42	0.09
溪湖鎮	3.01	1,666.39	0.82	0.67	-0.13	-0.28	0.73	0.21
田中鎮	2.81	1,123.43	0.46	0.75	-0.51	-0.23	0.54	0.05
二林鎮	2.91	507.62	0.49	1.10	-1.36	-0.74	0.53	0.15
線西鄉	3.30	894.63	0.62	0.74	1.17	1.30	0.25	0.12
伸港鄉	3.26	1,722.19	0.83	0.60	-0.18	-0.42	0.75	0.21
福興鄉	3.18	897.77	0.87	0.83	0.42	0.38	0.74	0.07
秀水鄉	3.16	1,287.93	0.69	0.66	-0.56	-0.58	0.50	0.16
花壇鄉	2.89	1,193.75	0.65	0.67	-0.16	-0.14	0.51	0.14
芬園鄉	3.08	573.46	0.92	0.96	-1.47	-1.42	0.69	0.32
大村鄉	3.06	1,283.76	0.66	0.66	-0.96	-0.96	0.48	0.23
埔鹽鄉	3.11	791.88	0.92	0.92	-0.82	-0.82	0.62	0.26
埔心鄉	2.88	1,592.45	0.48	0.93	-1.41	-0.96	0.57	0.09
永靖鄉	2.98	1,681.49	0.55	0.69	-1.61	-1.47	0.37	0.12
社頭鄉	2.95	1,130.70	0.73	0.78	-1.17	-1.12	0.39	0.17
二水鄉	2.56	460.49	0.59	1.03	-0.96	-0.52	0.00	0.15
田尾鄉	2.98	1,062.42	0.47	0.70	-1.06	-0.82	0.47	0.27
埤頭鄉	3.02	667.45	0.60	0.98	-0.56	-0.18	0.32	0.18
芳苑鄉	2.95	335.63	0.46	1.14	-1.56	-0.88	0.26	0.20
大城鄉	2.86	228.99	0.62	1.16	-2.33	-1.78	0.21	0.41
竹塘鄉	3.01	336.43	0.35	0.70	-1.20	-0.85	0.28	0.14
溪州鄉	2.96	365.76	0.58	1.12	-1.33	-0.79	0.61	0.18

備註說明：本表資料因四捨五入關係，部分總計數字不等於細項數字之和。

表四 113年11月各鄉鎮市村里鄰戶口數

鄉鎮市別	面積	村里數	鄰數	戶數	人口數合計	男	女
彰化市	65.69	73	1,336	81,372	223,769	109,708	114,061
員林市	40.04	41	806	43,664	122,723	60,355	62,368
鹿港鎮	39.46	31	592	26,705	83,688	42,355	41,333
和美鎮	39.93	32	592	29,369	87,449	44,390	43,059
北斗鎮	19.25	15	191	11,833	33,240	16,674	16,566
溪湖鎮	32.06	25	426	17,734	53,423	26,979	26,444
田中鎮	34.61	22	339	13,834	38,877	19,822	19,055
二林鎮	92.85	27	374	16,198	47,131	24,209	22,922
線西鄉	18.09	8	141	4,902	16,180	8,338	7,842
伸港鄉	22.33	14	240	11,789	38,451	19,247	19,204
福興鄉	49.89	22	277	14,097	44,793	23,356	21,437
秀水鄉	29.34	14	267	11,965	37,794	19,424	18,370
花壇鄉	36.35	18	310	14,992	43,389	22,235	21,154
芬園鄉	38.02	15	287	7,070	21,803	11,430	10,373
大村鄉	30.78	16	271	12,920	39,519	20,049	19,470
埔鹽鄉	38.61	22	269	9,825	30,573	16,025	14,548
埔心鄉	20.95	20	270	11,595	33,366	17,157	16,209
永靖鄉	20.64	24	330	11,631	34,703	17,923	16,780
社頭鄉	36.14	24	298	13,871	40,869	20,995	19,874
二水鄉	29.44	17	189	5,301	13,559	7,141	6,418
田尾鄉	24.04	20	218	8,583	25,538	13,226	12,312
埤頭鄉	42.75	17	252	9,435	28,534	14,716	13,818
芳苑鄉	91.38	26	348	10,402	30,671	16,238	14,433
大城鄉	63.74	15	194	5,112	14,596	7,875	6,721
竹塘鄉	42.17	14	184	4,709	14,186	7,420	6,766
溪州鄉	75.83	19	236	9,369	27,736	14,420	13,316
本月總計	1,074.40	591	9,237	418,277	1,226,560	621,707	604,853
上月總計	1,074.40	591	9,237	413,723	1,227,436	622,113	605,323
增(減)%	-	-	-	1.10	-0.07	-0.07	-0.08
上年同月總計	1,074.40	591	9,215	406,201	1,239,614	628,442	611,172
增(減)%	-	-	0.24	2.97	-1.05	-1.07	-1.03

資料來源：根據本府民政處戶政科造報之1221-00-01-2表編製。

備註：本月報表，村里數及鄰數係以戶籍登記個數為主。

表五 113年11月份各鄉鎮市戶籍異動登記數(一)～遷入人數

鄉鎮市別	合計	自本縣他鄉鎮市	其他
彰化市	506	227	279
員林市	371	253	118
鹿港鎮	172	97	75
和美鎮	230	153	77
北斗鎮	114	73	41
溪湖鎮	192	129	63
田中鎮	116	65	51
二林鎮	155	87	68
線西鄉	66	58	8
伸港鄉	91	48	43
福興鄉	162	116	46
秀水鄉	97	67	30
花壇鄉	136	90	46
芬園鄉	66	14	52
大村鄉	127	104	23
埔鹽鄉	98	83	15
埔心鄉	138	102	36
永靖鄉	87	61	26
社頭鄉	83	52	31
二水鄉	35	16	19
田尾鄉	75	46	29
埤頭鄉	86	58	28
芳苑鄉	86	45	41
大城鄉	29	13	16
竹塘鄉	51	35	16
溪州鄉	71	37	34
本月總計	3,440	2,129	1,311
上月總計	2,642	1,583	1,059
增(減)%	30.20	34.49	23.80
上年同月總計	2,250	1,295	955
增(減)%	52.89	64.40	37.28

資料來源：根據本府民政處戶政科造報之1221-00-01-2表編製。

表六 113年11月份各鄉鎮市戶籍異動登記數(二)～遷出人數

鄉鎮市別	合計	往本縣他鄉鎮市	其他
彰化市	663	271	392
員林市	402	187	215
鹿港鎮	276	140	136
和美鎮	285	146	139
北斗鎮	121	65	56
溪湖鎮	207	102	105
田中鎮	125	48	77
二林鎮	190	96	94
線西鄉	45	28	17
伸港鄉	107	59	48
福興鄉	145	89	56
秀水鄉	119	69	50
花壇鄉	142	92	50
芬園鄉	97	14	83
大村鄉	165	109	56
埔鹽鄉	123	95	28
埔心鄉	170	105	65
永靖鄉	138	71	67
社頭鄉	129	72	57
二水鄉	42	15	27
田尾鄉	96	57	39
埤頭鄉	91	38	53
芳苑鄉	113	53	60
大城鄉	55	24	31
竹塘鄉	63	37	26
溪州鄉	93	47	46
本月總計	4,202	2,129	2,073
上月總計	3,715	1,583	2,132
增(減)%	13.11	34.49	-2.77
上年同月總計	2,746	1,295	1,451
增(減)%	53.02	64.40	42.87

資料來源：根據本府民政處戶政科造報之1221-00-01-2表編製。

表七 113年11月份各鄉鎮市戶籍異動登記數～出生、死亡、結離、婚數

鄉鎮市別	出生人數	死亡人數	結婚對數	離婚對數
彰化市	139	146	109	35
員林市	99	78	50	30
鹿港鎮	55	45	38	9
和美鎮	52	57	46	16
北斗鎮	24	39	14	3
溪湖鎮	44	36	39	11
田中鎮	18	29	21	2
二林鎮	23	52	25	7
線西鄉	10	12	4	2
伸港鄉	32	23	29	8
福興鄉	39	37	33	3
秀水鄉	26	25	19	6
花壇鄉	28	29	22	6
芬園鄉	20	21	15	7
大村鄉	26	26	19	9
埔鹽鄉	28	28	19	8
埔心鄉	16	31	19	3
永靖鄉	19	24	13	4
社頭鄉	30	32	16	7
二水鄉	8	14	-	2
田尾鄉	12	18	12	7
埤頭鄉	17	28	9	5
芳苑鄉	14	35	8	6
大城鄉	9	17	3	6
竹塘鄉	5	10	4	2
溪州鄉	16	31	17	5
本月總計	809	923	603	209
上月總計	784	887	441	194
增(減)%	3.19	4.06	36.73	7.73
上年同月總計	771	945	509	201
增(減)%	4.93	-2.33	18.47	3.98

資料來源：根據本府民政處戶政科造報之1221-00-01-2表編製。