

# 縣政統計通報

## 《彰化縣113年9月人口速報》

本速報依據本府民政處公務統計報表彙整後上載於本處網頁

網址：[https://ctrl.chcg.gov.tw/main/main\\_act/main.asp?main\\_id=45955&act\\_id=415](https://ctrl.chcg.gov.tw/main/main_act/main.asp?main_id=45955&act_id=415)

預計每月10日左右更新

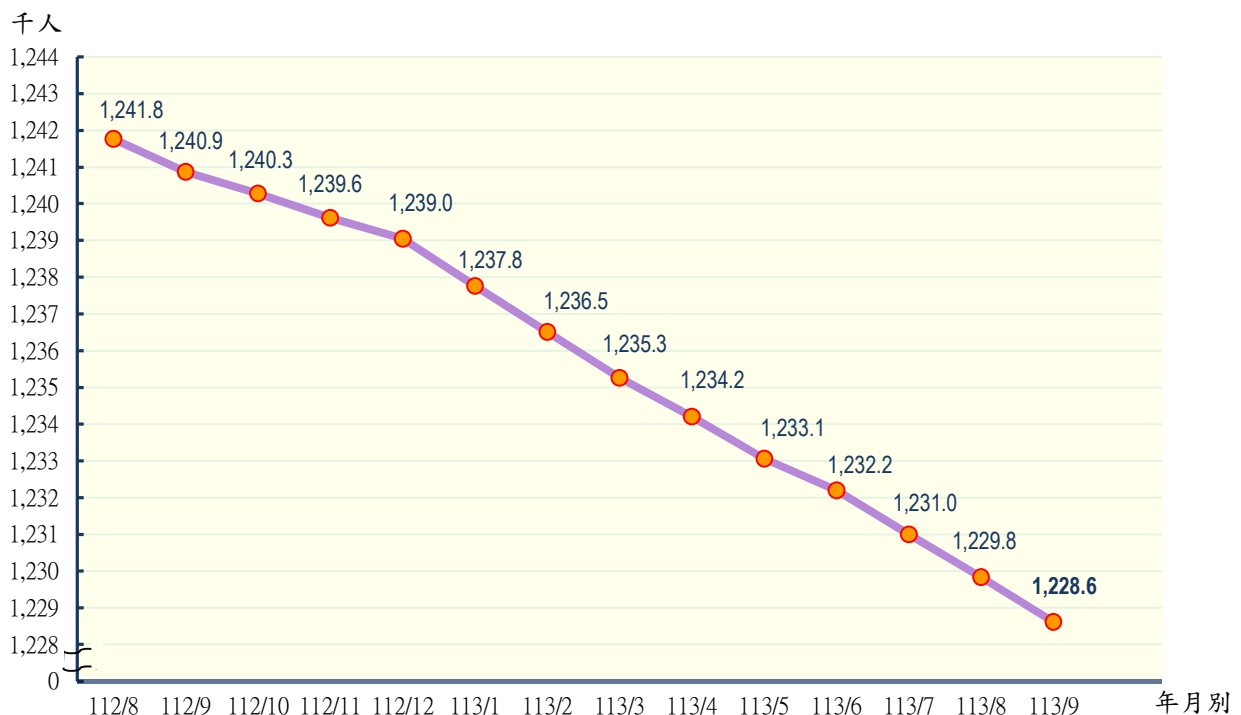
彰化縣政府主計處

民國113年10月編製

### 【說明】

- 一、本縣113年9月底總人口數為1,228,612人，較上月底1,229,835人減少1,223人(或0.10%)；人口數包含男性622,804人，女性605,808人，性比例102.81。
- 二、本縣113年9月各鄉鎮市遷入人數合計3,369人，較上月2,941人增加428人(或14.55%)；遷出人數合計4,438人，較上月3,865人增加573人(或14.83%)。
- 三、本縣113年9月各鄉鎮市出生人數合計772人，較上月715人增加57人(或7.97%)，死亡人數合計926人，較上月956人減少30人(或3.14%)；結婚對數合計526對，較上月192對增加334對(或173.96%)，離婚對數合計204對，較上月197對增加7對(或3.55%)。

圖一 近一年各月份人口概況圖



表一 近一年各月份鄰數、戶數及人口數概況表

月別	鄰數	戶數	人口數合計	男	女	性比例
112/8	9,215	405,251	1,241,764	629,624	612,140	102.86
112/9	9,215	405,903	1,240,871	629,172	611,699	102.86
112/10	9,215	405,986	1,240,284	628,842	611,442	102.85
112/11	9,215	406,201	1,239,614	628,442	611,172	102.83
112/12	9,215	406,385	1,239,048	628,065	610,983	102.80
113/1	9,229	406,548	1,237,760	627,461	610,299	102.81
113/2	9,230	406,775	1,236,509	626,874	609,635	102.83
113/3	9,230	407,050	1,235,255	626,324	608,931	102.86
113/4	9,230	407,293	1,234,209	625,789	608,420	102.85
113/5	9,230	407,707	1,233,060	625,185	607,875	102.85
113/6	9,230	408,209	1,232,192	624,686	607,506	102.83
113/7	9,230	408,739	1,231,000	624,041	606,959	102.81
113/8	9,230	409,486	1,229,835	623,424	606,411	102.81
113/9	9,230	411,823	1,228,612	622,804	605,808	102.81

資料來源：根據本府民政處戶政科造報之1221-00-01-2表編製。

備註：本月報表，鄰數係以戶籍登記個數為主。

表二 113年9月份人口統計指標摘錄表

類別	本月	上月	上年同月	與上月 比較	與上年 同月比較
一、人口概況					
人口密度(人/平方公里)	1,143.54	1,144.68	1,154.95	-1.14	-11.41
性比例(每百女子對男子數)	102.81	102.81	102.86	-0.00	-0.05
戶量(人/戶)	2.98	3.00	3.06	-0.02	-0.07
二、人口成長					
粗出生率(‰)	0.63	0.58	0.61	0.05	0.02
粗死亡率(‰)	0.75	0.78	0.67	-0.02	0.08
移入率(‰)	2.74	2.39	2.25	0.35	0.50
移出率(‰)	3.61	3.14	2.90	0.47	0.71
淨移入率(‰)	-0.87	-0.75	-0.65	-0.12	-0.22
自然增加率(‰)	-0.13	-0.20	-0.07	0.07	-0.06
社會增加率(‰)	-0.87	-0.75	-0.65	-0.12	-0.22
人口成長率(‰)	-0.99	-0.95	-0.72	-0.05	-0.28
三、其他					
粗結婚率(‰)	0.43	0.16	0.34	0.27	0.08
粗離婚率(‰)	0.17	0.16	0.17	0.01	-0.00
鄰數(個)	9,230	9,230	9,215	0.00	15.00

備註：1.上表各項比率計算公式如下：

§粗死亡率=(死亡人數/月中人口數)\*1,000

§粗出生率=(出生人數/月中人口數)\*1,000

§自然增加數=出生人數-死亡人數

§自然增加率=(自然增加數/月中人口數)\*1,000=出生率-死亡率

§社會增加數=遷入人數(含同鄉鎮市區內住址變更)-遷出人數(含同鄉鎮市區內住址變更)

§社會增加率=(社會增加數/月中人口數)\*1,000

§人口總增加數=自然增加數+社會增加數

§本月底人口增加率=[(月底人口數-上月底人口數)/上月底人口數]\*1,000

§人口成長率=[(本月底人口數-上月底人口數)/月中人口數]\*1,000

§粗結婚率=(結婚對數/月中人口數)\*1,000

§粗離婚率=(離婚對數/月中人口數)\*1,000

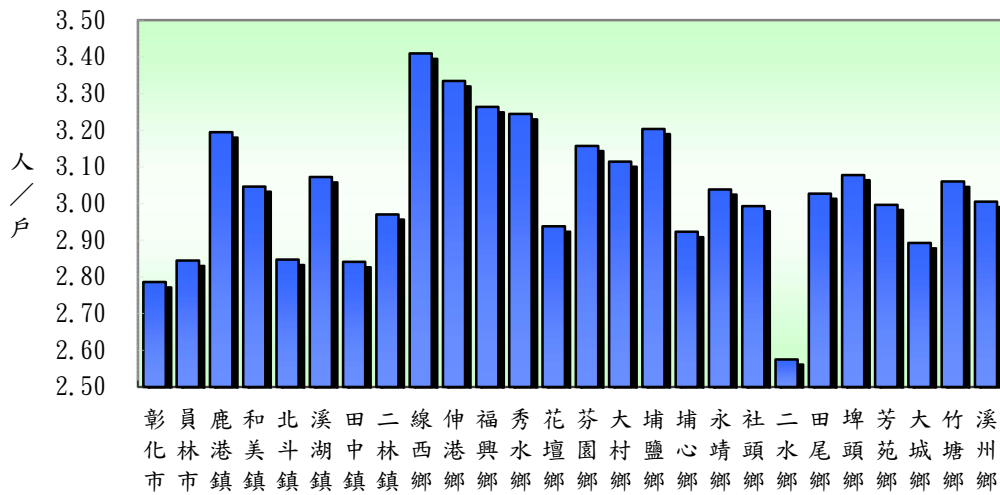
§移入(出)率=(本月份本縣實際移入(出)人口總數/該月月中人口總數)\*1,000

§淨移入率=移入率-移出率

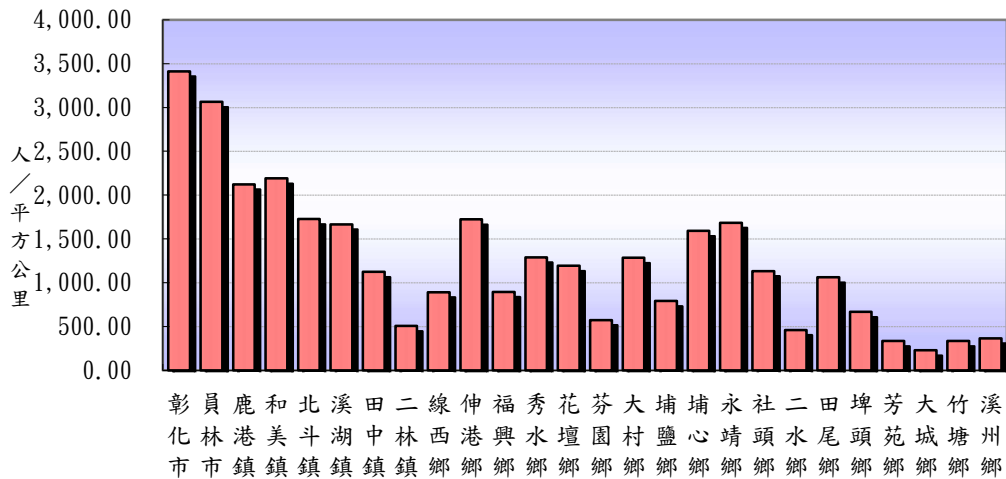
§鄰數(個)為戶籍登記個數

2.本表資料因四捨五入關係，部分總計數字不等於細項數字之和。

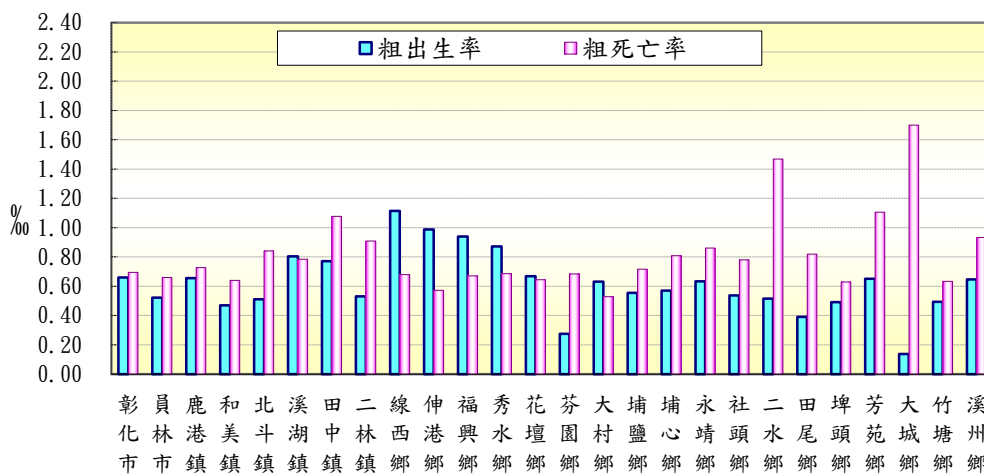
圖二 本月份各鄉鎮市戶量比較圖



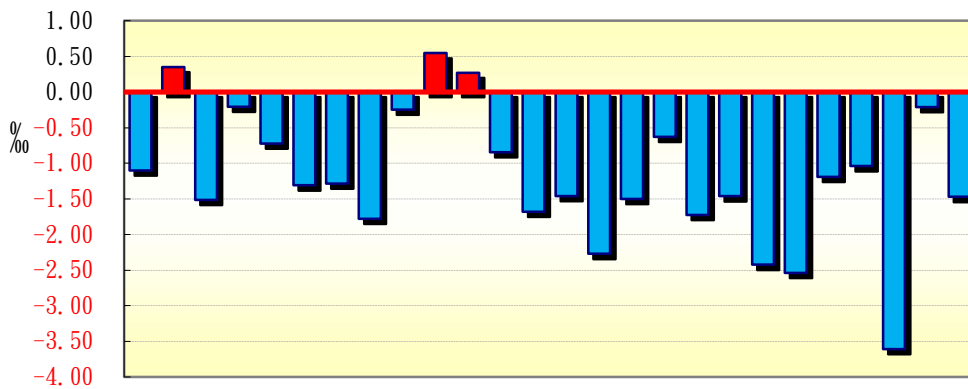
圖三 本月份各鄉鎮市人口密度比較圖



圖四 本月份各鄉鎮市粗出生率、粗死亡率比較圖

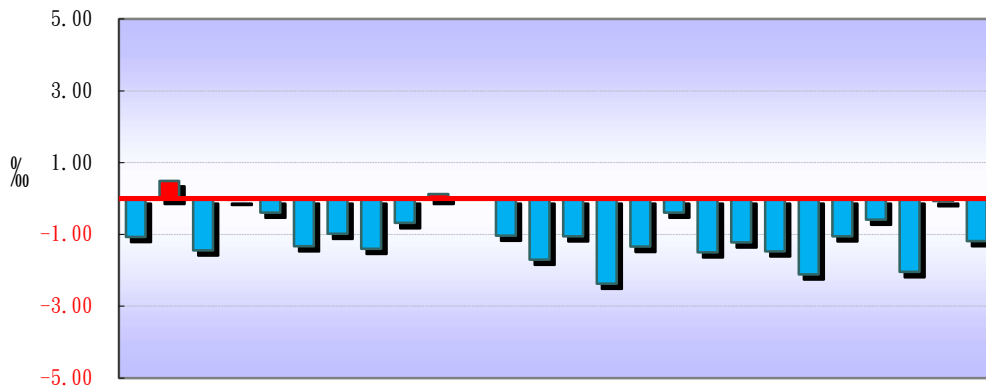


圖五 本月份各鄉鎮市人口成長率比較圖



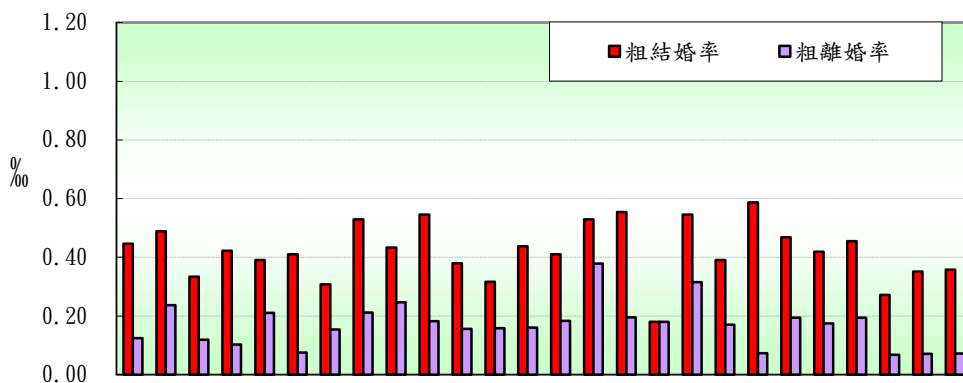
彰化市 員林市 鹿港鎮 和美鎮 北港鎮 溪湖鎮 田中鎮 二林鎮 線西鄉 伸港鄉 福興鄉 秀水鄉 花壇鄉 芬園鄉 大埔鄉 埔鹽鄉 永靖鄉 社頭鄉 二水鄉 田尾鄉 埤頭鄉 芳苑鄉 大城鄉 竹塘鄉 溪州鄉

圖六 本月份各鄉鎮市淨移入率圖



彰化市 員林市 鹿港鎮 和美鎮 北港鎮 溪湖鎮 田中鎮 二林鎮 線西鄉 伸港鄉 福興鄉 秀水鄉 花壇鄉 芬園鄉 大埔鄉 埔鹽鄉 永靖鄉 社頭鄉 二水鄉 田尾鄉 埤頭鄉 芳苑鄉 大城鄉 竹塘鄉 溪州鄉

圖七 本月份各鄉鎮市粗結婚率、粗離婚率比較圖



彰化市 員林市 鹿港鎮 和美鎮 北港鎮 溪湖鎮 田中鎮 二林鎮 線西鄉 伸港鄉 福興鄉 秀水鄉 花壇鄉 芬園鄉 大埔鄉 埔鹽鄉 永靖鄉 社頭鄉 二水鄉 田尾鄉 埤頭鄉 芳苑鄉 大城鄉 竹塘鄉 溪州鄉

表三 113年9月各鄉鎮市人口統計指標摘錄表

鄉鎮市別	戶量 (人/戶)	人口密度 (人/平方公里)	粗出生率 (‰)	粗死亡率 (‰)	人口成長率 (%)	淨移入率 (%)	粗結婚率 (‰)	粗離婚率 (‰)
彰化市	2.79	3,413.30	0.66	0.70	-1.10	-1.07	0.45	0.12
員林市	2.84	3,065.49	0.52	0.66	0.35	0.49	0.49	0.24
鹿港鎮	3.19	2,124.88	0.66	0.73	-1.51	-1.44	0.33	0.12
和美鎮	3.05	2,192.36	0.47	0.64	-0.21	-0.03	0.42	0.10
北斗鎮	2.85	1,727.37	0.51	0.84	-0.72	-0.39	0.39	0.21
溪湖鎮	3.07	1,668.26	0.80	0.78	-1.31	-1.33	0.41	0.07
田中鎮	2.84	1,124.70	0.77	1.08	-1.28	-0.98	0.31	0.15
二林鎮	2.97	508.61	0.53	0.91	-1.78	-1.40	0.53	0.21
線西鄉	3.41	894.08	1.11	0.68	-0.25	-0.68	0.43	0.25
伸港鄉	3.33	1,724.07	0.99	0.57	0.55	0.13	0.55	0.18
福興鄉	3.26	897.85	0.94	0.67	0.27	0.00	0.38	0.16
秀水鄉	3.24	1,290.90	0.87	0.69	-0.84	-1.03	0.32	0.16
花壇鄉	2.94	1,195.12	0.67	0.64	-1.68	-1.70	0.44	0.16
芬園鄉	3.16	575.95	0.27	0.68	-1.46	-1.05	0.41	0.18
大村鄉	3.11	1,286.75	0.63	0.53	-2.27	-2.37	0.53	0.38
埔鹽鄉	3.20	793.51	0.55	0.72	-1.50	-1.34	0.55	0.20
埔心鄉	2.92	1,593.84	0.57	0.81	-0.63	-0.39	0.18	0.18
永靖鄉	3.04	1,685.52	0.63	0.86	-1.72	-1.49	0.55	0.32
社頭鄉	2.99	1,134.32	0.54	0.78	-1.46	-1.22	0.39	0.17
二水鄉	2.58	461.98	0.51	1.47	-2.42	-1.47	0.59	0.07
田尾鄉	3.03	1,063.84	0.39	0.82	-2.54	-2.11	0.47	0.20
埤頭鄉	3.08	668.50	0.49	0.63	-1.19	-1.05	0.42	0.17
芳苑鄉	3.00	336.55	0.65	1.10	-1.04	-0.58	0.45	0.19
大城鄉	2.89	230.14	0.14	1.70	-3.61	-2.04	0.27	0.07
竹塘鄉	3.06	337.09	0.49	0.63	-0.21	-0.07	0.35	0.07
溪州鄉	3.01	367.28	0.65	0.93	-1.47	-1.18	0.36	0.07

備註說明：本表資料因四捨五入關係，部分總計數字不等於細項數字之和。

表四 113年9月各鄉鎮市村里鄰戶口數

鄉鎮市別	面積	村里數	鄰數	戶數	人口數合計	男	女
彰化市	65.69	73	1,336	80,488	224,236	109,942	114,294
員林市	40.04	41	806	43,148	122,736	60,382	62,354
鹿港鎮	39.46	31	592	26,247	83,853	42,432	41,421
和美鎮	39.93	32	590	28,737	87,551	44,466	43,085
北斗鎮	19.25	15	191	11,682	33,260	16,672	16,588
溪湖鎮	32.06	25	426	17,408	53,483	27,035	26,448
田中鎮	34.61	22	334	13,699	38,921	19,851	19,070
二林鎮	92.85	27	374	15,897	47,223	24,247	22,976
線西鄉	18.09	8	141	4,743	16,170	8,312	7,858
伸港鄉	22.33	14	240	11,545	38,493	19,263	19,230
福興鄉	49.89	22	277	13,726	44,797	23,368	21,429
秀水鄉	29.34	14	267	11,676	37,881	19,476	18,405
花壇鄉	36.35	18	310	14,785	43,439	22,255	21,184
芬園鄉	38.02	15	287	6,935	21,898	11,476	10,422
大村鄉	30.78	16	271	12,717	39,611	20,091	19,520
埔鹽鄉	38.61	22	269	9,563	30,636	16,061	14,575
埔心鄉	20.95	20	270	11,424	33,395	17,167	16,228
永靖鄉	20.64	24	330	11,447	34,786	17,959	16,827
社頭鄉	36.14	24	298	13,696	41,000	21,072	19,928
二水鄉	29.44	17	189	5,282	13,603	7,163	6,440
田尾鄉	24.04	20	218	8,447	25,572	13,247	12,325
埤頭鄉	42.75	17	252	9,285	28,579	14,744	13,835
芳苑鄉	91.38	26	348	10,262	30,755	16,286	14,469
大城鄉	63.74	15	194	5,071	14,669	7,913	6,756
竹塘鄉	42.17	14	184	4,645	14,214	7,430	6,784
溪州鄉	75.83	19	236	9,268	27,851	14,494	13,357
<b>本月總計</b>	<b>1,074.40</b>	<b>591</b>	<b>9,230</b>	<b>411,823</b>	<b>1,228,612</b>	<b>622,804</b>	<b>605,808</b>
<b>上月總計</b>	<b>1,074.40</b>	<b>591</b>	<b>9,230</b>	<b>409,486</b>	<b>1,229,835</b>	<b>623,424</b>	<b>606,411</b>
增(減)%	-	-	-	0.57	-0.10	-0.10	-0.10
<b>上年同月總計</b>	<b>1,074.40</b>	<b>591</b>	<b>9,215</b>	<b>405,903</b>	<b>1,240,871</b>	<b>629,172</b>	<b>611,699</b>
增(減)%	-	-	0.16	1.46	-0.99	-1.01	-0.96

資料來源：根據本府民政處戶政科造報之1221-00-01-2表編製。

備註：本月報表，村里數及鄰數係以戶籍登記個數為主。

表五 113年9月份各鄉鎮市戶籍異動登記數(一)~遷入人數

鄉鎮市別	合計	自本縣他鄉鎮市	其他
彰化市	534	278	256
員林市	473	309	164
鹿港鎮	180	110	70
和美鎮	281	204	77
北斗鎮	121	80	41
溪湖鎮	122	73	49
田中鎮	89	42	47
二林鎮	146	85	61
線西鄉	35	28	7
伸港鄉	114	67	47
福興鄉	141	99	42
秀水鄉	95	70	25
花壇鄉	128	82	46
芬園鄉	61	10	51
大村鄉	126	102	24
埔鹽鄉	69	53	16
埔心鄉	108	78	30
永靖鄉	63	37	26
社頭鄉	102	69	33
二水鄉	24	10	14
田尾鄉	59	37	22
埤頭鄉	73	48	25
芳苑鄉	89	52	37
大城鄉	17	9	8
竹塘鄉	62	44	18
溪州鄉	57	25	32
<b>本月總計</b>	<b>3,369</b>	<b>2,101</b>	<b>1,268</b>
<b>上月總計</b>	<b>2,941</b>	<b>1,680</b>	<b>1,261</b>
增(減)%	14.55	25.06	0.56
<b>上年同月總計</b>	<b>2,787</b>	<b>1,698</b>	<b>1,089</b>
增(減)%	20.88	23.73	16.44

資料來源：根據本府民政處戶政科造報之1221-00-01-2表編製。



表六 113年9月份各鄉鎮市戶籍異動登記數(二)~遷出人數

鄉鎮市別	合計	往本縣他鄉鎮市	其他
彰化市	773	268	505
員林市	413	172	241
鹿港鎮	301	165	136
和美鎮	284	146	138
北斗鎮	134	56	78
溪湖鎮	193	76	117
田中鎮	127	54	73
二林鎮	212	114	98
線西鄉	46	28	18
伸港鄉	109	58	51
福興鄉	141	88	53
秀水鄉	134	71	63
花壇鄉	202	132	70
芬園鄉	84	17	67
大村鄉	220	130	90
埔鹽鄉	110	68	42
埔心鄉	121	66	55
永靖鄉	115	61	54
社頭鄉	152	74	78
二水鄉	44	18	26
田尾鄉	113	62	51
埤頭鄉	103	45	58
芳苑鄉	107	46	61
大城鄉	47	22	25
竹塘鄉	63	31	32
溪州鄉	90	33	57
<b>本月總計</b>	<b>4,438</b>	<b>2,101</b>	<b>2,337</b>
<b>上月總計</b>	<b>3,865</b>	<b>1,680</b>	<b>2,185</b>
增(減)%	14.83	25.06	6.96
<b>上年同月總計</b>	<b>3,597</b>	<b>1,698</b>	<b>1,899</b>
增(減)%	23.38	23.73	23.06

資料來源：根據本府民政處戶政科造報之1221-00-01-2表編製。

表七 113年9月份各鄉鎮市戶籍異動登記數～出生、死亡、結婚、離婚、婚數

鄉鎮市別	出生人數	死亡人數	結婚對數	離婚對數
彰化市	148	156	100	28
員林市	64	81	60	29
鹿港鎮	55	61	28	10
和美鎮	41	56	37	9
北斗鎮	17	28	13	7
溪湖鎮	43	42	22	4
田中鎮	30	42	12	6
二林鎮	25	43	25	10
線西鄉	18	11	7	4
伸港鄉	38	22	21	7
福興鄉	42	30	17	7
秀水鄉	33	26	12	6
花壇鄉	29	28	19	7
芬園鄉	6	15	9	4
大村鄉	25	21	21	15
埔鹽鄉	17	22	17	6
埔心鄉	19	27	6	6
永靖鄉	22	30	19	11
社頭鄉	22	32	16	7
二水鄉	7	20	8	1
田尾鄉	10	21	12	5
埤頭鄉	14	18	12	5
芳苑鄉	20	34	14	6
大城鄉	2	25	4	1
竹塘鄉	7	9	5	1
溪州鄉	18	26	10	2
<b>本月總計</b>	<b>772</b>	<b>926</b>	<b>526</b>	<b>204</b>
<b>上月總計</b>	<b>715</b>	<b>956</b>	<b>192</b>	<b>197</b>
增(減)%	7.97	-3.14	173.96	3.55
<b>上年同月總計</b>	<b>752</b>	<b>835</b>	<b>428</b>	<b>208</b>
增(減)%	2.66	10.90	22.90	-1.92

資料來源：根據本府民政處戶政科造報之1221-00-01-2表編製。