

# 縣政統計通報

## 《彰化縣113年6月人口速報》

本速報依據本府民政處公務統計報表彙整後上載於本處網頁

網址：[https://www2.chcg.gov.tw/main/main\\_act/main.asp?main\\_id=35112&act\\_id=415](https://www2.chcg.gov.tw/main/main_act/main.asp?main_id=35112&act_id=415)

預計每月10日左右更新

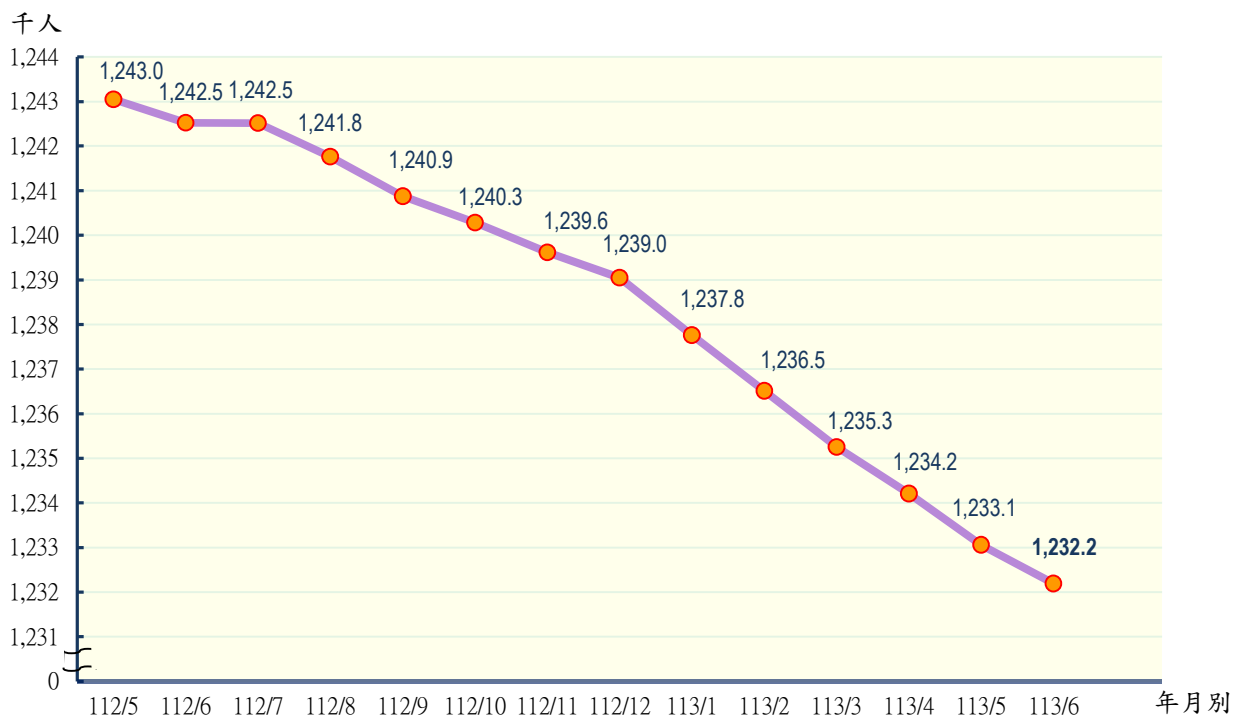
彰化縣政府主計處

民國113年7月編製

### 【說明】

- 一、本縣113年6月底總人口數為1,232,192人，較上月底1,233,060人減少868人(或0.07%)；人口數包含男性624,686人，女性607,506人，性比例102.83。
- 二、本縣113年6月各鄉鎮市遷入人數合計2,462人，較上月2,650人減少188人(或7.09%)；遷出人數合計3,110人，較上月3,617人減少507人(或14.02%)。
- 三、本縣113年6月各鄉鎮市出生人數合計691人，較上月776人減少85人(或10.95%)，死亡人數合計911人，較上月958人減少47人(或4.91%)；結婚對數合計423對，較上月698對減少275對(或39.40%)，離婚對數合計176對，較上月222對減少46對(或20.72%)。

圖一 近一年各月份人口概況圖



表一 近一年各月份鄰數、戶數及人口數概況表

| 月別     | 鄰數    | 戶數      | 人口數合計     | 男       | 女       | 性比例    |
|--------|-------|---------|-----------|---------|---------|--------|
| 112/5  | 9,215 | 403,881 | 1,243,048 | 630,356 | 612,692 | 102.88 |
| 112/6  | 9,215 | 404,247 | 1,242,521 | 630,043 | 612,478 | 102.87 |
| 112/7  | 9,215 | 404,642 | 1,242,512 | 630,007 | 612,505 | 102.86 |
| 112/8  | 9,215 | 405,251 | 1,241,764 | 629,624 | 612,140 | 102.86 |
| 112/9  | 9,215 | 405,903 | 1,240,871 | 629,172 | 611,699 | 102.86 |
| 112/10 | 9,215 | 405,986 | 1,240,284 | 628,842 | 611,442 | 102.85 |
| 112/11 | 9,215 | 406,201 | 1,239,614 | 628,442 | 611,172 | 102.83 |
| 112/12 | 9,215 | 406,385 | 1,239,048 | 628,065 | 610,983 | 102.80 |
| 113/1  | 9,229 | 406,548 | 1,237,760 | 627,461 | 610,299 | 102.81 |
| 113/2  | 9,230 | 406,775 | 1,236,509 | 626,874 | 609,635 | 102.83 |
| 113/3  | 9,230 | 407,050 | 1,235,255 | 626,324 | 608,931 | 102.86 |
| 113/4  | 9,230 | 407,293 | 1,234,209 | 625,789 | 608,420 | 102.85 |
| 113/5  | 9,230 | 407,707 | 1,233,060 | 625,185 | 607,875 | 102.85 |
| 113/6  | 9,230 | 408,209 | 1,232,192 | 624,686 | 607,506 | 102.83 |

資料來源：根據本府民政處戶政科造報之1221-00-01-2表編製。

備註：本月報表，鄰數係以戶籍登記個數為主。

表二 113年6月份人口統計指標摘錄表

| 類別            | 本月       | 上月       | 上年同月     | 與上月<br>比較 | 與上年<br>同月比較 |
|---------------|----------|----------|----------|-----------|-------------|
| 一、人口概況        |          |          |          |           |             |
| 人口密度(人/平方公里)  | 1,146.87 | 1,147.68 | 1,156.48 | -0.81     | -9.61       |
| 性比例(每百女子對男子數) | 102.83   | 102.85   | 102.87   | -0.02     | -0.04       |
| 戶量(人/戶)       | 3.02     | 3.02     | 3.07     | -0.01     | -0.06       |
| 二、人口成長        |          |          |          |           |             |
| 粗出生率(‰)       | 0.56     | 0.63     | 0.64     | -0.07     | -0.08       |
| 粗死亡率(‰)       | 0.74     | 0.78     | 0.86     | -0.04     | -0.12       |
| 移入率(‰)        | 2.00     | 2.15     | 2.29     | -0.15     | -0.30       |
| 移出率(‰)        | 2.52     | 2.93     | 2.50     | -0.41     | 0.02        |
| 淨移入率(‰)       | -0.53    | -0.78    | -0.21    | 0.26      | -0.32       |
| 自然增加率(‰)      | -0.18    | -0.15    | -0.22    | -0.03     | 0.04        |
| 社會增加率(‰)      | -0.53    | -0.78    | -0.21    | 0.26      | -0.32       |
| 人口成長率(‰)      | -0.70    | -0.93    | -0.42    | 0.23      | -0.28       |
| 三、其他          |          |          |          |           |             |
| 粗結婚率(‰)       | 0.34     | 0.57     | 0.36     | -0.22     | -0.02       |
| 粗離婚率(‰)       | 0.14     | 0.18     | 0.16     | -0.04     | -0.02       |
| 鄰數(個)         | 9,230    | 9,230    | 9,215    | 0.00      | 15.00       |

備註：1.上表各項比率計算公式如下：

§粗死亡率=(死亡人數/月中人口數)\*1,000

§粗出生率=(出生人數/月中人口數)\*1,000

§自然增加數=出生人數-死亡人數

§自然增加率=(自然增加數/月中人口數)\*1,000=出生率-死亡率

§社會增加數=遷入人數(含同鄉鎮市區內住址變更)-遷出人數(含同鄉鎮市區內住址變更)

§社會增加率=(社會增加數/月中人口數)\*1,000

§人口總增加數=自然增加數+社會增加數

§本月底人口增加率=[(月底人口數-上月底人口數)/上月底人口數]\*1,000

§人口成長率=[(本月底人口數-上月底人口數)/月中人口數]\*1,000

§粗結婚率=(結婚對數/月中人口數)\*1,000

§粗離婚率=(離婚對數/月中人口數)\*1,000

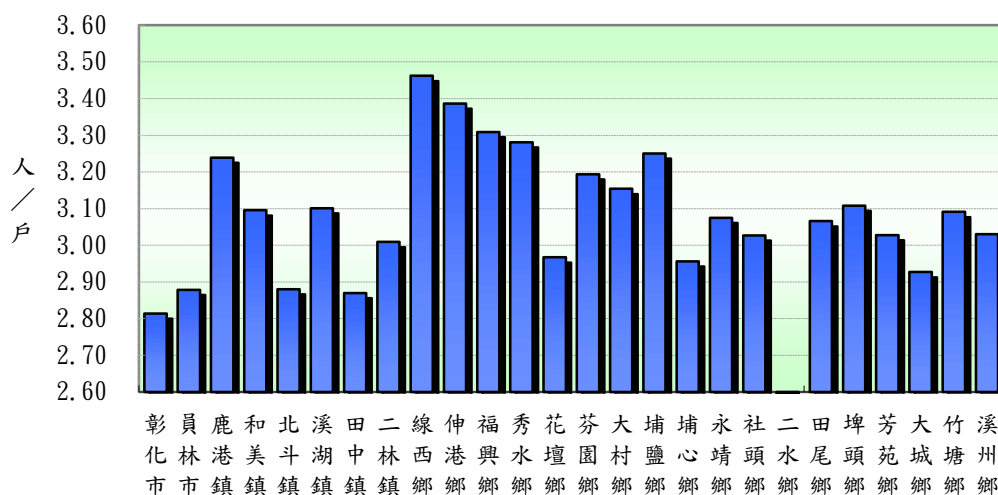
§移入(出)率=(本月份本縣實際移入(出)人口總數/該月月中人口總數)\*1,000

§淨移入率=移入率-移出率

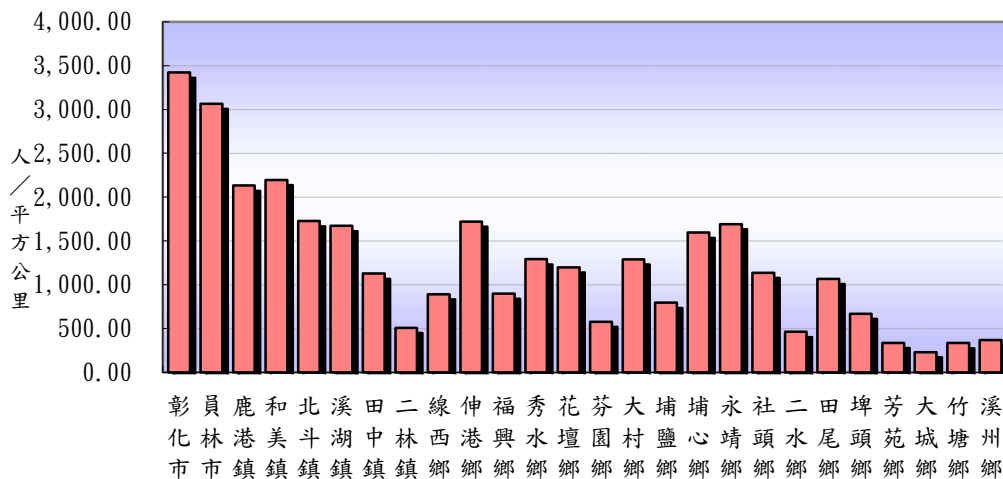
§鄰數(個)為戶籍登記個數

2.本表資料因四捨五入關係，部分總計數字不等於細項數字之和。

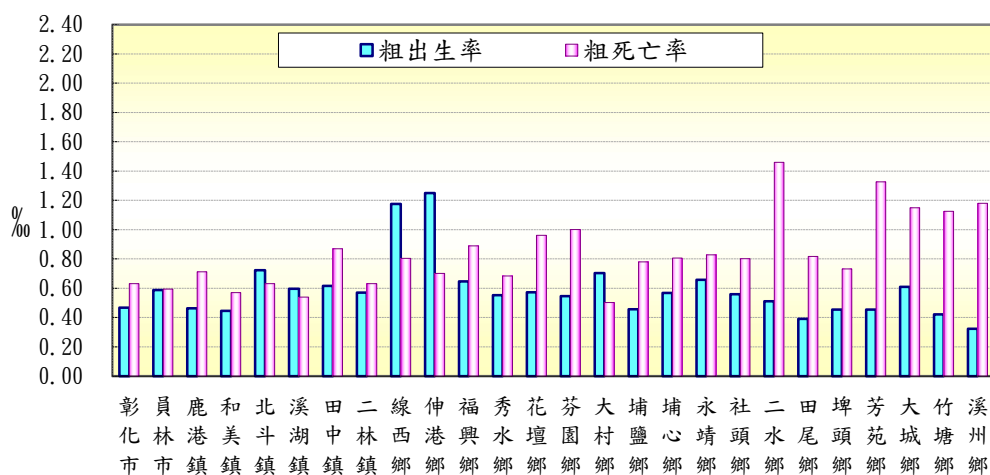
圖二 本月份各鄉鎮市戶量比較圖



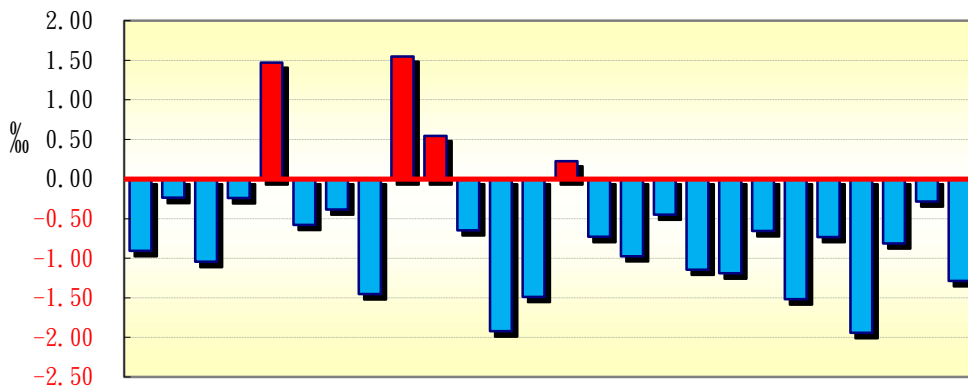
圖三 本月份各鄉鎮市人口密度比較圖



圖四 本月份各鄉鎮市粗出生率、粗死亡率比較圖

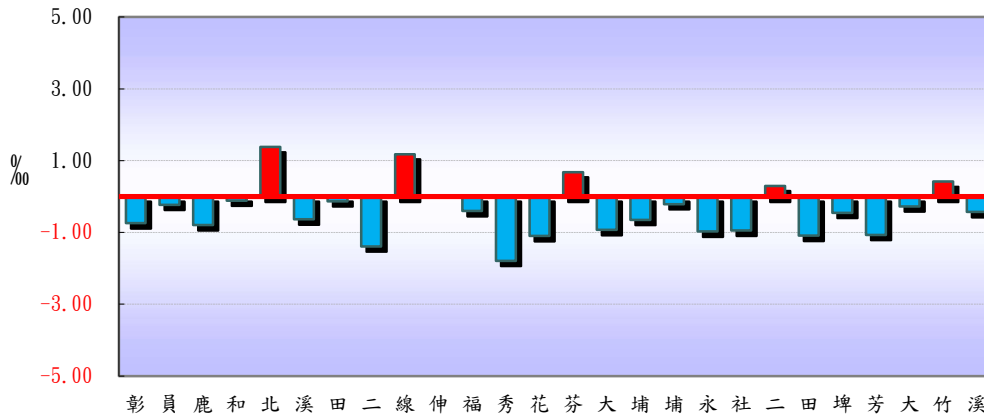


圖五 本月份各鄉鎮市人口成長率比較圖



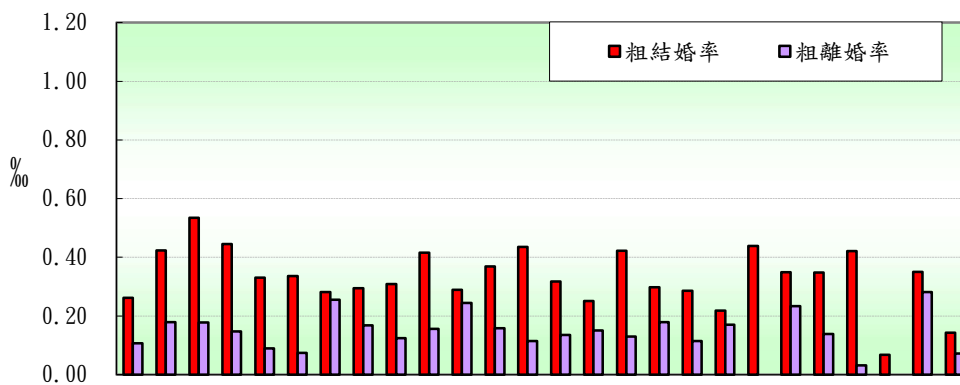
彰化市 員林市 鹿港鎮 和美鎮 北溪鎮 斗湖鎮 田中鎮 林西鎮 二線鄉 伸港鄉 福興鄉 秀水鄉 花壇鄉 芬園鄉 大埔鄉 埔心鄉 永靖鄉 社頭鄉 二水鄉 田尾鄉 埤頭鄉 芳苑鄉 大城鄉 竹塘鄉 溪州鄉

圖六 本月份各鄉鎮市淨移入率圖



彰化市 員林市 鹿港鎮 和美鎮 北溪鎮 斗湖鎮 田中鎮 林西鎮 二線鄉 伸港鄉 福興鄉 秀水鄉 花壇鄉 芬園鄉 大埔鄉 埔心鄉 永靖鄉 社頭鄉 二水鄉 田尾鄉 埤頭鄉 芳苑鄉 大城鄉 竹塘鄉 溪州鄉

圖七 本月份各鄉鎮市粗結婚率、粗離婚率比較圖



彰化市 員林市 鹿港鎮 和美鎮 北溪鎮 斗湖鎮 田中鎮 林西鎮 二線鄉 伸港鄉 福興鄉 秀水鄉 花壇鄉 芬園鄉 大埔鄉 埔心鄉 永靖鄉 社頭鄉 二水鄉 田尾鄉 埤頭鄉 芳苑鄉 大城鄉 竹塘鄉 溪州鄉

表三 113年6月各鄉鎮市人口統計指標摘錄表

| 鄉鎮市別 | 戶量<br>(人/戶) | 人口密度<br>(人/平方公里) | 粗出生率<br>(‰) | 粗死亡率<br>(‰) | 人口成長率<br>(‰) | 淨移入率<br>(‰) | 粗結婚率<br>(‰) | 粗離婚率<br>(‰) |
|------|-------------|------------------|-------------|-------------|--------------|-------------|-------------|-------------|
| 彰化市  | 2.81        | 3,423.43         | 0.47        | 0.63        | -0.91        | -0.74       | 0.26        | 0.11        |
| 員林市  | 2.88        | 3,066.26         | 0.59        | 0.59        | -0.24        | -0.23       | 0.42        | 0.18        |
| 鹿港鎮  | 3.24        | 2,133.34         | 0.46        | 0.71        | -1.04        | -0.80       | 0.53        | 0.18        |
| 和美鎮  | 3.10        | 2,196.60         | 0.44        | 0.57        | -0.24        | -0.11       | 0.44        | 0.15        |
| 北斗鎮  | 2.88        | 1,728.98         | 0.72        | 0.63        | 1.47         | 1.38        | 0.33        | 0.09        |
| 溪湖鎮  | 3.10        | 1,673.62         | 0.60        | 0.54        | -0.58        | -0.63       | 0.34        | 0.07        |
| 田中鎮  | 2.87        | 1,128.60         | 0.61        | 0.87        | -0.38        | -0.13       | 0.28        | 0.26        |
| 二林鎮  | 3.01        | 510.98           | 0.57        | 0.63        | -1.45        | -1.39       | 0.29        | 0.17        |
| 線西鄉  | 3.46        | 894.41           | 1.18        | 0.80        | 1.55         | 1.18        | 0.31        | 0.12        |
| 伸港鄉  | 3.39        | 1,723.09         | 1.25        | 0.70        | 0.55         | 0.00        | 0.42        | 0.16        |
| 福興鄉  | 3.31        | 900.10           | 0.65        | 0.89        | -0.65        | -0.40       | 0.29        | 0.24        |
| 秀水鄉  | 3.28        | 1,293.25         | 0.55        | 0.68        | -1.92        | -1.79       | 0.37        | 0.16        |
| 花壇鄉  | 2.97        | 1,201.07         | 0.57        | 0.96        | -1.49        | -1.10       | 0.43        | 0.11        |
| 芬園鄉  | 3.19        | 578.58           | 0.55        | 1.00        | 0.23         | 0.68        | 0.32        | 0.14        |
| 大村鄉  | 3.15        | 1,292.50         | 0.70        | 0.50        | -0.73        | -0.93       | 0.25        | 0.15        |
| 埔鹽鄉  | 3.25        | 796.67           | 0.45        | 0.78        | -0.97        | -0.65       | 0.42        | 0.13        |
| 埔心鄉  | 2.96        | 1,596.75         | 0.57        | 0.81        | -0.45        | -0.21       | 0.30        | 0.18        |
| 永靖鄉  | 3.08        | 1,694.14         | 0.66        | 0.83        | -1.14        | -0.97       | 0.29        | 0.11        |
| 社頭鄉  | 3.03        | 1,139.08         | 0.56        | 0.80        | -1.19        | -0.95       | 0.22        | 0.17        |
| 二水鄉  | 2.59        | 465.07           | 0.51        | 1.46        | -0.66        | 0.29        | 0.44        | 0.00        |
| 田尾鄉  | 3.07        | 1,068.58         | 0.39        | 0.82        | -1.52        | -1.09       | 0.35        | 0.23        |
| 埤頭鄉  | 3.11        | 670.79           | 0.45        | 0.73        | -0.73        | -0.45       | 0.35        | 0.14        |
| 芳苑鄉  | 3.03        | 337.62           | 0.45        | 1.33        | -1.94        | -1.07       | 0.42        | 0.03        |
| 大城鄉  | 2.93        | 232.00           | 0.61        | 1.15        | -0.81        | -0.27       | 0.07        | 0.00        |
| 竹塘鄉  | 3.09        | 337.43           | 0.42        | 1.12        | -0.28        | 0.42        | 0.35        | 0.28        |
| 溪州鄉  | 3.03        | 368.57           | 0.32        | 1.18        | -1.29        | -0.43       | 0.14        | 0.07        |

備註說明：本表資料因四捨五入關係，部分總計數字不等於細項數字之和。

表四 113年6月各鄉鎮市村里鄰戶口數

| 鄉鎮市別          | 面積              | 村里數        | 鄰數           | 戶數             | 人口數合計            | 男              | 女              |
|---------------|-----------------|------------|--------------|----------------|------------------|----------------|----------------|
| 彰化市           | 65.69           | 73         | 1,336        | 79,918         | 224,901          | 110,295        | 114,606        |
| 員林市           | 40.04           | 41         | 806          | 42,648         | 122,767          | 60,429         | 62,338         |
| 鹿港鎮           | 39.46           | 31         | 592          | 25,989         | 84,187           | 42,574         | 41,613         |
| 和美鎮           | 39.93           | 32         | 590          | 28,336         | 87,720           | 44,579         | 43,141         |
| 北斗鎮           | 19.25           | 15         | 191          | 11,558         | 33,291           | 16,644         | 16,647         |
| 溪湖鎮           | 32.06           | 25         | 426          | 17,300         | 53,655           | 27,126         | 26,529         |
| 田中鎮           | 34.61           | 22         | 334          | 13,608         | 39,056           | 19,919         | 19,137         |
| 二林鎮           | 92.85           | 27         | 374          | 15,765         | 47,443           | 24,361         | 23,082         |
| 線西鄉           | 18.09           | 8          | 141          | 4,672          | 16,176           | 8,317          | 7,859          |
| 伸港鄉           | 22.33           | 14         | 240          | 11,359         | 38,471           | 19,267         | 19,204         |
| 福興鄉           | 49.89           | 22         | 277          | 13,572         | 44,909           | 23,435         | 21,474         |
| 秀水鄉           | 29.34           | 14         | 267          | 11,566         | 37,950           | 19,523         | 18,427         |
| 花壇鄉           | 36.35           | 18         | 310          | 14,713         | 43,655           | 22,380         | 21,275         |
| 芬園鄉           | 38.02           | 15         | 287          | 6,888          | 21,998           | 11,535         | 10,463         |
| 大村鄉           | 30.78           | 16         | 271          | 12,614         | 39,788           | 20,196         | 19,592         |
| 埔鹽鄉           | 38.61           | 22         | 269          | 9,462          | 30,758           | 16,130         | 14,628         |
| 埔心鄉           | 20.95           | 20         | 270          | 11,317         | 33,456           | 17,187         | 16,269         |
| 永靖鄉           | 20.64           | 24         | 330          | 11,370         | 34,964           | 18,062         | 16,902         |
| 社頭鄉           | 36.14           | 24         | 298          | 13,602         | 41,172           | 21,146         | 20,026         |
| 二水鄉           | 29.44           | 17         | 189          | 5,279          | 13,694           | 7,209          | 6,485          |
| 田尾鄉           | 24.04           | 20         | 218          | 8,378          | 25,686           | 13,298         | 12,388         |
| 埤頭鄉           | 42.75           | 17         | 252          | 9,226          | 28,677           | 14,780         | 13,897         |
| 芳苑鄉           | 91.38           | 26         | 348          | 10,190         | 30,853           | 16,335         | 14,518         |
| 大城鄉           | 63.74           | 15         | 194          | 5,052          | 14,788           | 7,972          | 6,816          |
| 竹塘鄉           | 42.17           | 14         | 184          | 4,603          | 14,228           | 7,435          | 6,793          |
| 溪州鄉           | 75.83           | 19         | 236          | 9,224          | 27,949           | 14,552         | 13,397         |
| <b>本月總計</b>   | <b>1,074.40</b> | <b>591</b> | <b>9,230</b> | <b>408,209</b> | <b>1,232,192</b> | <b>624,686</b> | <b>607,506</b> |
| <b>上月總計</b>   | <b>1,074.40</b> | <b>591</b> | <b>9,230</b> | <b>407,707</b> | <b>1,233,060</b> | <b>625,185</b> | <b>607,875</b> |
| 增(減)%         | -               | -          | -            | 0.12           | -0.07            | -0.08          | -0.06          |
| <b>上年同月總計</b> | <b>1,074.40</b> | <b>591</b> | <b>9,215</b> | <b>404,247</b> | <b>1,242,521</b> | <b>630,043</b> | <b>612,478</b> |
| 增(減)%         | -               | -          | 0.16         | 0.98           | -0.83            | -0.85          | -0.81          |

資料來源：根據本府民政處戶政科造報之1221-00-01-2表編製。

備註：本月報表，村里數及鄰數係以戶籍登記個數為主。

表五 113年6月份各鄉鎮市戶籍異動登記數(一)~遷入人數

| 鄉鎮市別          | 合計           | 自本縣他鄉鎮市      | 其他           |
|---------------|--------------|--------------|--------------|
| 彰化市           | 411          | 170          | 241          |
| 員林市           | 289          | 171          | 118          |
| 鹿港鎮           | 139          | 87           | 52           |
| 和美鎮           | 200          | 128          | 72           |
| 北斗鎮           | 103          | 51           | 52           |
| 溪湖鎮           | 112          | 55           | 57           |
| 田中鎮           | 87           | 44           | 43           |
| 二林鎮           | 90           | 54           | 36           |
| 線西鄉           | 57           | 35           | 22           |
| 伸港鄉           | 77           | 39           | 38           |
| 福興鄉           | 89           | 59           | 30           |
| 秀水鄉           | 52           | 33           | 19           |
| 花壇鄉           | 80           | 59           | 21           |
| 芬園鄉           | 57           | 8            | 49           |
| 大村鄉           | 82           | 50           | 32           |
| 埔鹽鄉           | 35           | 25           | 10           |
| 埔心鄉           | 71           | 37           | 34           |
| 永靖鄉           | 59           | 39           | 20           |
| 社頭鄉           | 61           | 36           | 25           |
| 二水鄉           | 26           | 11           | 15           |
| 田尾鄉           | 45           | 20           | 25           |
| 埤頭鄉           | 57           | 24           | 33           |
| 芳苑鄉           | 54           | 33           | 21           |
| 大城鄉           | 23           | 12           | 11           |
| 竹塘鄉           | 59           | 36           | 23           |
| 溪州鄉           | 47           | 19           | 28           |
| <b>本月總計</b>   | <b>2,462</b> | <b>1,335</b> | <b>1,127</b> |
| <b>上月總計</b>   | <b>2,650</b> | <b>1,444</b> | <b>1,206</b> |
| 增(減)%         | -7.09        | -7.55        | -6.55        |
| <b>上年同月總計</b> | <b>2,852</b> | <b>1,343</b> | <b>1,509</b> |
| 增(減)%         | -13.67       | -0.60        | -25.31       |

資料來源：根據本府民政處戶政科造報之1221-00-01-2表編製。



表六 113年6月份各鄉鎮市戶籍異動登記數(二)~遷出人數

| 鄉鎮市別          | 合計           | 往本縣他鄉鎮市      | 其他           |
|---------------|--------------|--------------|--------------|
| 彰化市           | 578          | 200          | 378          |
| 員林市           | 317          | 123          | 194          |
| 鹿港鎮           | 206          | 95           | 111          |
| 和美鎮           | 210          | 121          | 89           |
| 北斗鎮           | 57           | 21           | 36           |
| 溪湖鎮           | 146          | 61           | 85           |
| 田中鎮           | 92           | 23           | 69           |
| 二林鎮           | 156          | 89           | 67           |
| 線西鄉           | 38           | 15           | 23           |
| 伸港鄉           | 77           | 26           | 51           |
| 福興鄉           | 107          | 56           | 51           |
| 秀水鄉           | 120          | 61           | 59           |
| 花壇鄉           | 128          | 68           | 60           |
| 芬園鄉           | 42           | 5            | 37           |
| 大村鄉           | 119          | 70           | 49           |
| 埔鹽鄉           | 55           | 28           | 27           |
| 埔心鄉           | 78           | 32           | 46           |
| 永靖鄉           | 93           | 49           | 44           |
| 社頭鄉           | 100          | 45           | 55           |
| 二水鄉           | 22           | 12           | 10           |
| 田尾鄉           | 73           | 26           | 47           |
| 埤頭鄉           | 70           | 25           | 45           |
| 芳苑鄉           | 87           | 41           | 46           |
| 大城鄉           | 27           | 5            | 22           |
| 竹塘鄉           | 53           | 24           | 29           |
| 溪州鄉           | 59           | 14           | 45           |
| <b>本月總計</b>   | <b>3,110</b> | <b>1,335</b> | <b>1,775</b> |
| <b>上月總計</b>   | <b>3,617</b> | <b>1,444</b> | <b>2,173</b> |
| 增(減)%         | -14.02       | -7.55        | -18.32       |
| <b>上年同月總計</b> | <b>3,107</b> | <b>1,343</b> | <b>1,764</b> |
| 增(減)%         | 0.10         | -0.60        | 0.62         |

資料來源：根據本府民政處戶政科造報之1221-00-01-2表編製。

表七 113年6月份各鄉鎮市戶籍異動登記數～出生、死亡、結婚、離婚、婚數

| 鄉鎮市別          | 出生人數       | 死亡人數         | 結婚對數       | 離婚對數       |
|---------------|------------|--------------|------------|------------|
| 彰化市           | 105        | 142          | 59         | 24         |
| 員林市           | 72         | 73           | 52         | 22         |
| 鹿港鎮           | 39         | 60           | 45         | 15         |
| 和美鎮           | 39         | 50           | 39         | 13         |
| 北斗鎮           | 24         | 21           | 11         | 3          |
| 溪湖鎮           | 32         | 29           | 18         | 4          |
| 田中鎮           | 24         | 34           | 11         | 10         |
| 二林鎮           | 27         | 30           | 14         | 8          |
| 線西鄉           | 19         | 13           | 5          | 2          |
| 伸港鄉           | 48         | 27           | 16         | 6          |
| 福興鄉           | 29         | 40           | 13         | 11         |
| 秀水鄉           | 21         | 26           | 14         | 6          |
| 花壇鄉           | 25         | 42           | 19         | 5          |
| 芬園鄉           | 12         | 22           | 7          | 3          |
| 大村鄉           | 28         | 20           | 10         | 6          |
| 埔鹽鄉           | 14         | 24           | 13         | 4          |
| 埔心鄉           | 19         | 27           | 10         | 6          |
| 永靖鄉           | 23         | 29           | 10         | 4          |
| 社頭鄉           | 23         | 33           | 9          | 7          |
| 二水鄉           | 7          | 20           | 6          | -          |
| 田尾鄉           | 10         | 21           | 9          | 6          |
| 埤頭鄉           | 13         | 21           | 10         | 4          |
| 芳苑鄉           | 14         | 41           | 13         | 1          |
| 大城鄉           | 9          | 17           | 1          | -          |
| 竹塘鄉           | 6          | 16           | 5          | 4          |
| 溪州鄉           | 9          | 33           | 4          | 2          |
| <b>本月總計</b>   | <b>691</b> | <b>911</b>   | <b>423</b> | <b>176</b> |
| <b>上月總計</b>   | <b>776</b> | <b>958</b>   | <b>698</b> | <b>222</b> |
| 增(減)%         | -10.95     | -4.91        | -39.40     | -20.72     |
| <b>上年同月總計</b> | <b>801</b> | <b>1,073</b> | <b>452</b> | <b>200</b> |
| 增(減)%         | -13.73     | -15.10       | -6.42      | -12.00     |

資料來源：根據本府民政處戶政科造報之1221-00-01-2表編製。