

縣政統計通報

《彰化縣113年4月人口速報》

本速報依據本府民政處公務統計報表彙整後上載於本處網頁

網址：https://www2.chcg.gov.tw/main/main_act/main.asp?main_id=35112&act_id=415

預計每月10日左右更新

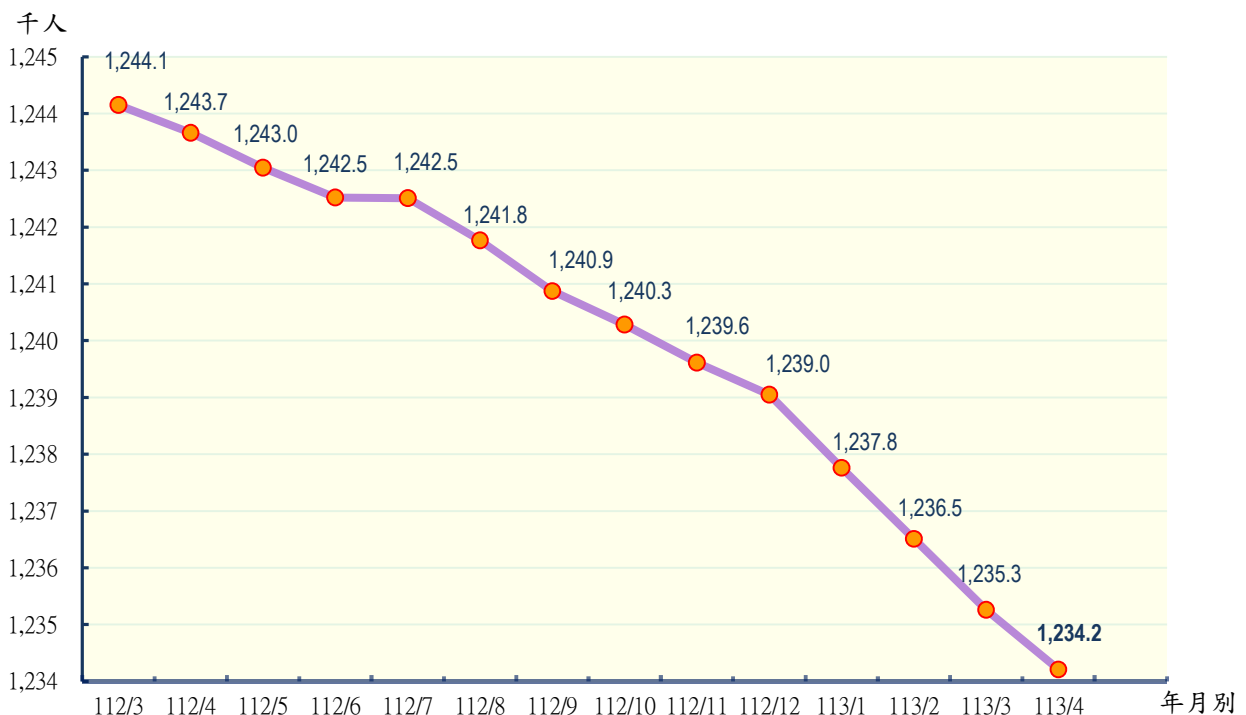
彰化縣政府主計處

民國113年5月編製

【說明】

- 一、本縣113年4月底總人口數為1,234,209人，較上月底1,235,255人減少1,046人(或0.08%)；人口數包含男性625,789人，女性608,420人，性比例102.85。
- 二、本縣113年4月各鄉鎮市遷入人數合計2,300人，較上月2,660人減少360人(或13.53%)；遷出人數合計3,086人，較上月3,665人減少579人(或15.80%)。
- 三、本縣113年4月各鄉鎮市出生人數合計737人，較上月738人減少1人(或0.14%)，死亡人數合計997人，較上月987人增加10人(或1.01%)；結婚對數合計329對，較上月549對減少220對(或40.07%)，離婚對數合計198對，較上月204對減少6對(或2.94%)。

圖一 近一年各月份人口概況圖



表一 近一年各月份鄰數、戶數及人口數概況表

月別	鄰數	戶數	人口數合計	男	女	性比例
112/3	9,214	403,250	1,244,148	630,962	613,186	102.90
112/4	9,215	403,455	1,243,659	630,659	613,000	102.88
112/5	9,215	403,881	1,243,048	630,356	612,692	102.88
112/6	9,215	404,247	1,242,521	630,043	612,478	102.87
112/7	9,215	404,642	1,242,512	630,007	612,505	102.86
112/8	9,215	405,251	1,241,764	629,624	612,140	102.86
112/9	9,215	405,903	1,240,871	629,172	611,699	102.86
112/10	9,215	405,986	1,240,284	628,842	611,442	102.85
112/11	9,215	406,201	1,239,614	628,442	611,172	102.83
112/12	9,215	406,385	1,239,048	628,065	610,983	102.80
113/1	9,229	406,548	1,237,760	627,461	610,299	102.81
113/2	9,230	406,775	1,236,509	626,874	609,635	102.83
113/3	9,230	407,050	1,235,255	626,324	608,931	102.86
113/4	9,230	407,293	1,234,209	625,789	608,420	102.85

資料來源：根據本府民政處戶政科造報之1221-00-01-2表編製。

備註：本月報表，鄰數係以戶籍登記個數為主。

表二 113年4月份人口統計指標摘錄表

類別	本月	上月	上年同月	與上月 比較	與上年 同月比較
一、人口概況					
人口密度(人/平方公里)	1,148.75	1,149.72	1,157.54	-0.97	-8.80
性比例(每百女子對男子數)	102.85	102.86	102.88	-0.00	-0.03
戶量(人/戶)	3.03	3.03	3.08	-0.00	-0.05
二、人口成長					
粗出生率(‰)	0.60	0.60	0.59	-0.00	0.01
粗死亡率(‰)	0.81	0.80	0.76	0.01	0.05
移入率(‰)	1.86	2.15	1.96	-0.29	-0.10
移出率(‰)	2.50	2.97	2.18	-0.47	0.32
淨移入率(‰)	-0.64	-0.81	-0.22	0.18	-0.42
自然增加率(‰)	-0.21	-0.20	-0.17	-0.01	-0.04
社會增加率(‰)	-0.64	-0.81	-0.22	0.18	-0.42
人口成長率(‰)	-0.85	-1.01	-0.39	0.17	-0.45
三、其他					
粗結婚率(‰)	0.27	0.44	0.23	-0.18	0.04
粗離婚率(‰)	0.16	0.17	0.13	-0.00	0.03
鄰數(個)	9,230	9,230	9,215	0.00	15.00

備註：1.上表各項比率計算公式如下：

§粗死亡率=(死亡人數/月中人口數)*1,000

§粗出生率=(出生人數/月中人口數)*1,000

§自然增加數=出生人數-死亡人數

§自然增加率=(自然增加數/月中人口數)*1,000=出生率-死亡率

§社會增加數=遷入人數(含同鄉鎮市區內住址變更)-遷出人數(含同鄉鎮市區內住址變更)

§社會增加率=(社會增加數/月中人口數)*1,000

§人口總增加數=自然增加數+社會增加數

§本月底人口增加率=[(月底人口數-上月底人口數)/上月底人口數]*1,000

§人口成長率=[(本月底人口數-上月底人口數)/月中人口數]*1,000

§粗結婚率=(結婚對數/月中人口數)*1,000

§粗離婚率=(離婚對數/月中人口數)*1,000

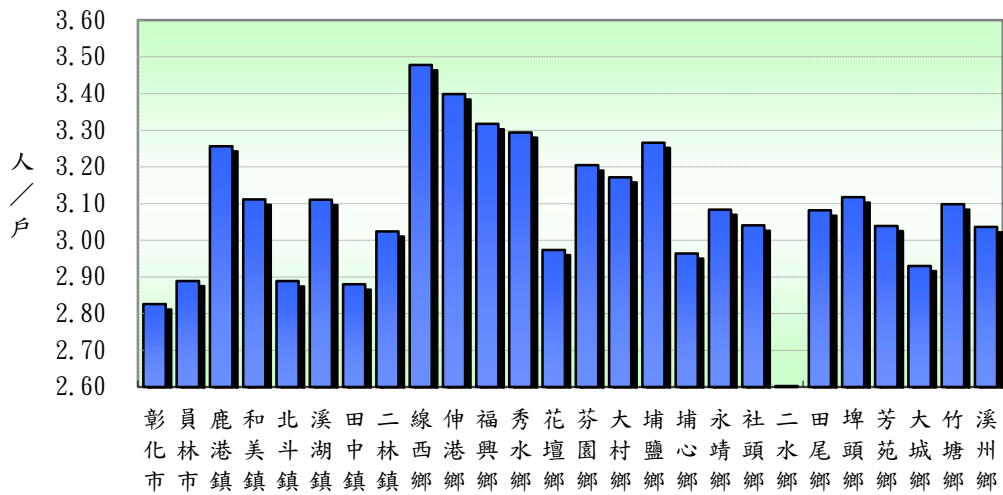
§移入(出)率=(本月份本縣實際移入(出)人口總數/該月月中人口總數)*1,000

§淨移入率=移入率-移出率

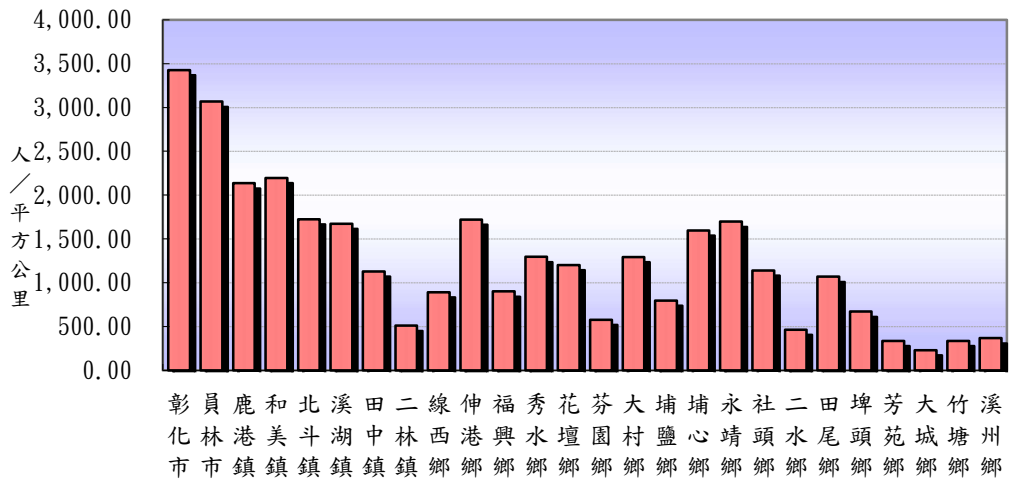
§鄰數(個)為戶籍登記個數

2.本表資料因四捨五入關係，部分總計數字不等於細項數字之和。

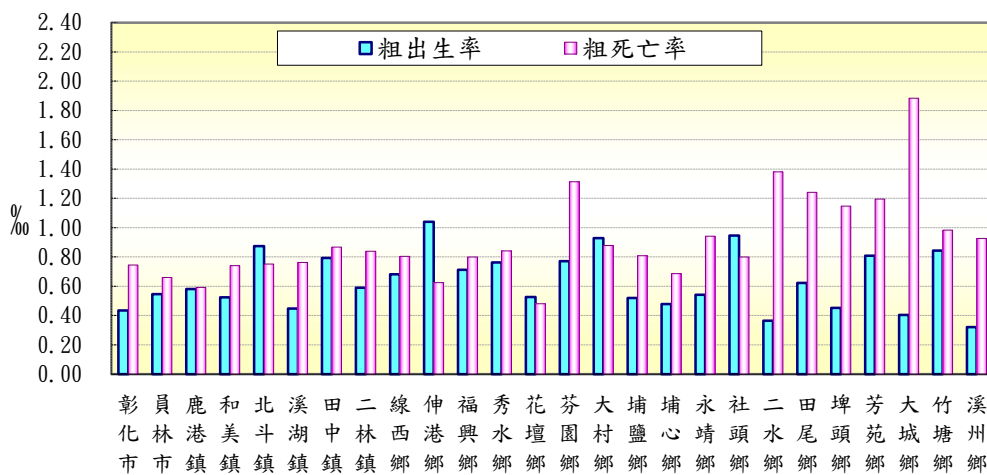
圖二 本月份各鄉鎮市戶量比較圖



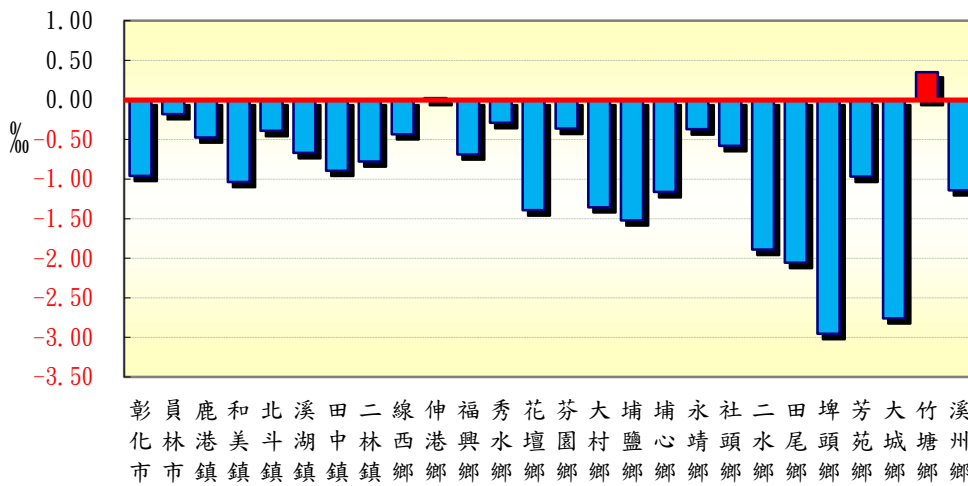
圖三 本月份各鄉鎮市人口密度比較圖



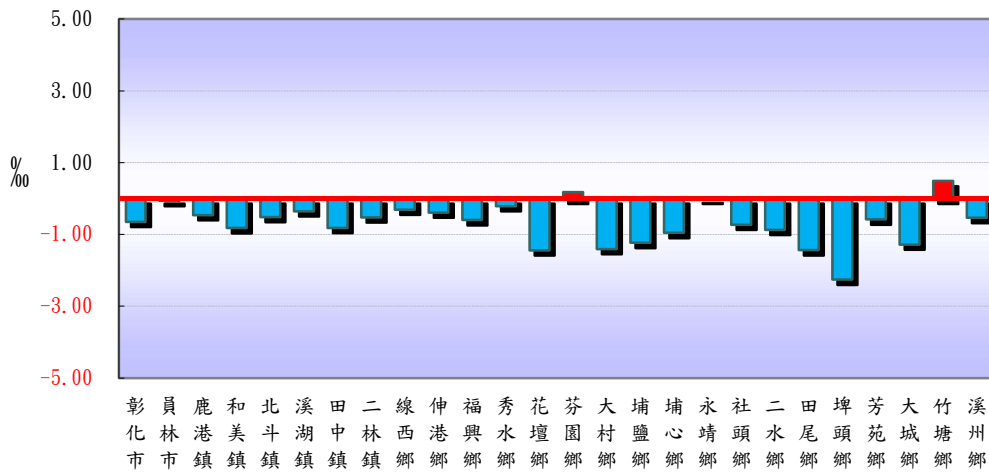
圖四 本月份各鄉鎮市粗出生率、粗死亡率比較圖



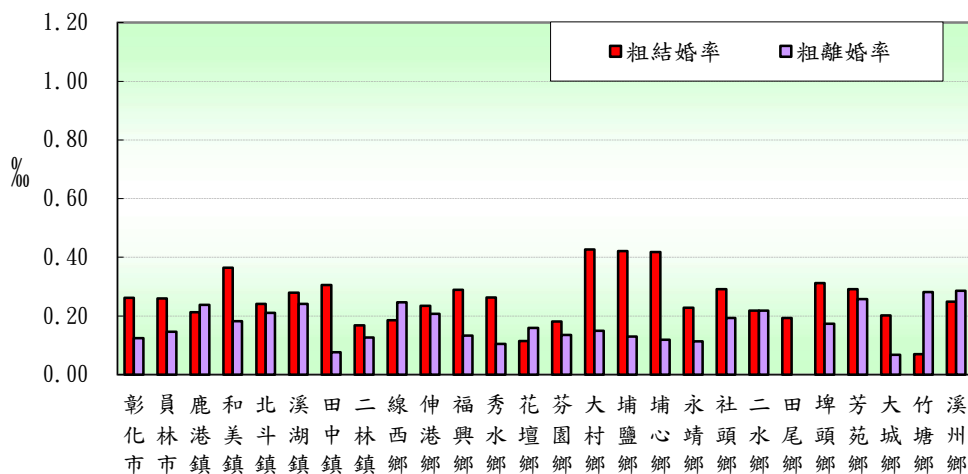
圖五 本月份各鄉鎮市人口成長率比較圖



圖六 本月份各鄉鎮市淨移入率圖



圖七 本月份各鄉鎮市粗結婚率、粗離婚率比較圖



表三 113年4月各鄉鎮市人口統計指標摘錄表

鄉鎮市別	戶量 (人/戶)	人口密度 (人/平方公里)	粗出生率 (‰)	粗死亡率 (‰)	人口成長率 (%)	淨移入率 (%)	粗結婚率 (‰)	粗離婚率 (‰)
彰化市	2.83	3,429.12	0.43	0.75	-0.96	-0.65	0.26	0.12
員林市	2.89	3,068.19	0.55	0.66	-0.18	-0.07	0.26	0.15
鹿港鎮	3.26	2,137.02	0.58	0.59	-0.47	-0.46	0.21	0.24
和美鎮	3.11	2,198.25	0.52	0.74	-1.04	-0.82	0.36	0.18
北斗鎮	2.89	1,726.12	0.87	0.75	-0.39	-0.51	0.24	0.21
溪湖鎮	3.11	1,674.56	0.45	0.76	-0.67	-0.35	0.28	0.24
田中鎮	2.88	1,131.03	0.79	0.87	-0.89	-0.82	0.31	0.08
二林鎮	3.02	512.67	0.59	0.84	-0.78	-0.53	0.17	0.13
線西鄉	3.48	893.42	0.68	0.80	-0.43	-0.31	0.19	0.25
伸港鄉	3.40	1,722.46	1.04	0.62	0.03	-0.39	0.23	0.21
福興鄉	3.32	902.02	0.71	0.80	-0.69	-0.60	0.29	0.13
秀水鄉	3.29	1,296.90	0.76	0.84	-0.29	-0.21	0.26	0.11
花壇鄉	2.97	1,203.60	0.53	0.48	-1.39	-1.44	0.11	0.16
芬園鄉	3.20	580.19	0.77	1.31	-0.36	0.18	0.18	0.14
大村鄉	3.17	1,294.61	0.93	0.88	-1.35	-1.40	0.43	0.15
埔鹽鄉	3.27	799.34	0.52	0.81	-1.52	-1.23	0.42	0.13
埔心鄉	2.96	1,598.75	0.48	0.69	-1.16	-0.95	0.42	0.12
永靖鄉	3.08	1,698.65	0.54	0.94	-0.37	0.03	0.23	0.11
社頭鄉	3.04	1,142.15	0.94	0.80	-0.58	-0.73	0.29	0.19
二水鄉	2.60	466.74	0.36	1.38	-1.89	-0.87	0.22	0.22
田尾鄉	3.08	1,071.28	0.62	1.24	-2.06	-1.44	0.19	0.00
埤頭鄉	3.12	672.15	0.45	1.15	-2.95	-2.26	0.31	0.17
芳苑鄉	3.04	338.66	0.81	1.19	-0.97	-0.58	0.29	0.26
大城鄉	2.93	232.85	0.40	1.88	-2.76	-1.28	0.20	0.07
竹塘鄉	3.10	337.76	0.84	0.98	0.35	0.49	0.07	0.28
溪州鄉	3.04	369.44	0.32	0.93	-1.14	-0.54	0.25	0.29

備註說明：本表資料因四捨五入關係，部分總計數字不等於細項數字之和。

表四 113年4月各鄉鎮市村里鄰戶口數

鄉鎮市別	面積	村里數	鄰數	戶數	人口數合計	男	女
彰化市	65.69	73	1,336	79,711	225,275	110,494	114,781
員林市	40.04	41	806	42,519	122,844	60,485	62,359
鹿港鎮	39.46	31	592	25,896	84,332	42,657	41,675
和美鎮	39.93	32	590	28,214	87,786	44,620	43,166
北斗鎮	19.25	15	191	11,506	33,236	16,635	16,601
溪湖鎮	32.06	25	426	17,259	53,685	27,146	26,539
田中鎮	34.61	22	334	13,590	39,140	19,969	19,171
二林鎮	92.85	27	374	15,739	47,600	24,430	23,170
線西鄉	18.09	8	141	4,646	16,158	8,307	7,851
伸港鄉	22.33	14	240	11,316	38,457	19,288	19,169
福興鄉	49.89	22	277	13,566	45,005	23,475	21,530
秀水鄉	29.34	14	267	11,553	38,057	19,580	18,477
花壇鄉	36.35	18	310	14,710	43,747	22,425	21,322
芬園鄉	38.02	15	287	6,883	22,059	11,567	10,492
大村鄉	30.78	16	271	12,564	39,853	20,219	19,634
埔鹽鄉	38.61	22	269	9,449	30,861	16,172	14,689
埔心鄉	20.95	20	270	11,301	33,498	17,207	16,291
永靖鄉	20.64	24	330	11,368	35,057	18,104	16,953
社頭鄉	36.14	24	298	13,577	41,283	21,186	20,097
二水鄉	29.44	17	189	5,280	13,743	7,245	6,498
田尾鄉	24.04	20	218	8,356	25,751	13,333	12,418
埤頭鄉	42.75	17	252	9,218	28,735	14,820	13,915
芳苑鄉	91.38	26	348	10,183	30,948	16,376	14,572
大城鄉	63.74	15	194	5,065	14,842	8,003	6,839
竹塘鄉	42.17	14	184	4,597	14,242	7,453	6,789
溪州鄉	75.83	19	236	9,227	28,015	14,593	13,422
本月總計	1,074.40	591	9,230	407,293	1,234,209	625,789	608,420
上月總計	1,074.40	591	9,230	407,050	1,235,255	626,324	608,931
增(減)%	-	-	-	0.06	-0.08	-0.09	-0.08
上年同月總計	1,074.40	591	9,215	403,455	1,243,659	630,659	613,000
增(減)%	-	-	0.16	0.95	-0.76	-0.77	-0.75

資料來源：根據本府民政處戶政科造報之1221-00-01-2表編製。

備註：本月報表，村里數及鄰數係以戶籍登記個數為主。

表五 113年4月份各鄉鎮市戶籍異動登記數(一)~遷入人數

鄉鎮市別	合計	自本縣他鄉鎮市	其他
彰化市	385	157	228
員林市	287	149	138
鹿港鎮	118	75	43
和美鎮	145	76	69
北斗鎮	79	46	33
溪湖鎮	82	39	43
田中鎮	64	23	41
二林鎮	134	64	70
線西鄉	24	20	4
伸港鄉	58	24	34
福興鄉	87	54	33
秀水鄉	81	53	28
花壇鄉	65	42	23
芬園鄉	63	9	54
大村鄉	63	40	23
埔鹽鄉	42	25	17
埔心鄉	92	64	28
永靖鄉	66	44	22
社頭鄉	61	23	38
二水鄉	13	3	10
田尾鄉	50	30	20
埤頭鄉	45	26	19
芳苑鄉	67	35	32
大城鄉	16	7	9
竹塘鄉	54	35	19
溪州鄉	59	35	24
本月總計	2,300	1,198	1,102
上月總計	2,660	1,496	1,164
增(減)%	-13.53	-19.92	-5.33
上年同月總計	2,440	1,038	1,402
增(減)%	-5.74	15.41	-21.40

資料來源：根據本府民政處戶政科造報之1221-00-01-2表編製。

表六 113年4月份各鄉鎮市戶籍異動登記數(二)~遷出人數

鄉鎮市別	合計	往本縣他鄉鎮市	其他
彰化市	531	141	390
員林市	295	112	183
鹿港鎮	157	63	94
和美鎮	217	94	123
北斗鎮	96	34	62
溪湖鎮	101	35	66
田中鎮	96	20	76
二林鎮	159	76	83
線西鄉	29	12	17
伸港鄉	73	26	47
福興鄉	114	54	60
秀水鄉	89	35	54
花壇鄉	128	58	70
芬園鄉	59	15	44
大村鄉	119	65	54
埔鹽鄉	80	30	50
埔心鄉	124	75	49
永靖鄉	65	27	38
社頭鄉	91	34	57
二水鄉	25	7	18
田尾鄉	87	43	44
埤頭鄉	110	40	70
芳苑鄉	85	37	48
大城鄉	35	14	21
竹塘鄉	47	19	28
溪州鄉	74	32	42
本月總計	3,086	1,198	1,888
上月總計	3,665	1,496	2,169
增(減)%	-15.80	-19.92	-12.96
上年同月總計	2,712	1,038	1,674
增(減)%	13.79	15.41	12.78

資料來源：根據本府民政處戶政科造報之1221-00-01-2表編製。

表七 113年4月份各鄉鎮市戶籍異動登記數～出生、死亡、結婚、離婚、婚數

鄉鎮市別	出生人數	死亡人數	結婚對數	離婚對數
彰化市	98	168	59	28
員林市	67	81	32	18
鹿港鎮	49	50	18	20
和美鎮	46	65	32	16
北斗鎮	29	25	8	7
溪湖鎮	24	41	15	13
田中鎮	31	34	12	3
二林鎮	28	40	8	6
線西鄉	11	13	3	4
伸港鄉	40	24	9	8
福興鄉	32	36	13	6
秀水鄉	29	32	10	4
花壇鄉	23	21	5	7
芬園鄉	17	29	4	3
大村鄉	37	35	17	6
埔鹽鄉	16	25	13	4
埔心鄉	16	23	14	4
永靖鄉	19	33	8	4
社頭鄉	39	33	12	8
二水鄉	5	19	3	3
田尾鄉	16	32	5	-
埤頭鄉	13	33	9	5
芳苑鄉	25	37	9	8
大城鄉	6	28	3	1
竹塘鄉	12	14	1	4
溪州鄉	9	26	7	8
本月總計	737	997	329	198
上月總計	738	987	549	204
增(減)%	-0.14	1.01	-40.07	-2.94
上年同月總計	730	947	287	162
增(減)%	0.96	5.28	14.63	22.22

資料來源：根據本府民政處戶政科造報之1221-00-01-2表編製。