

# 縣政統計通報

## 《彰化縣112年12月人口速報》

本速報依據本府民政處公務統計報表彙整後上載於本處網頁

網址：[https://www2.chcg.gov.tw/main/main\\_act/main.asp?main\\_id=35112&act\\_id=415](https://www2.chcg.gov.tw/main/main_act/main.asp?main_id=35112&act_id=415)

預計每月10日左右更新

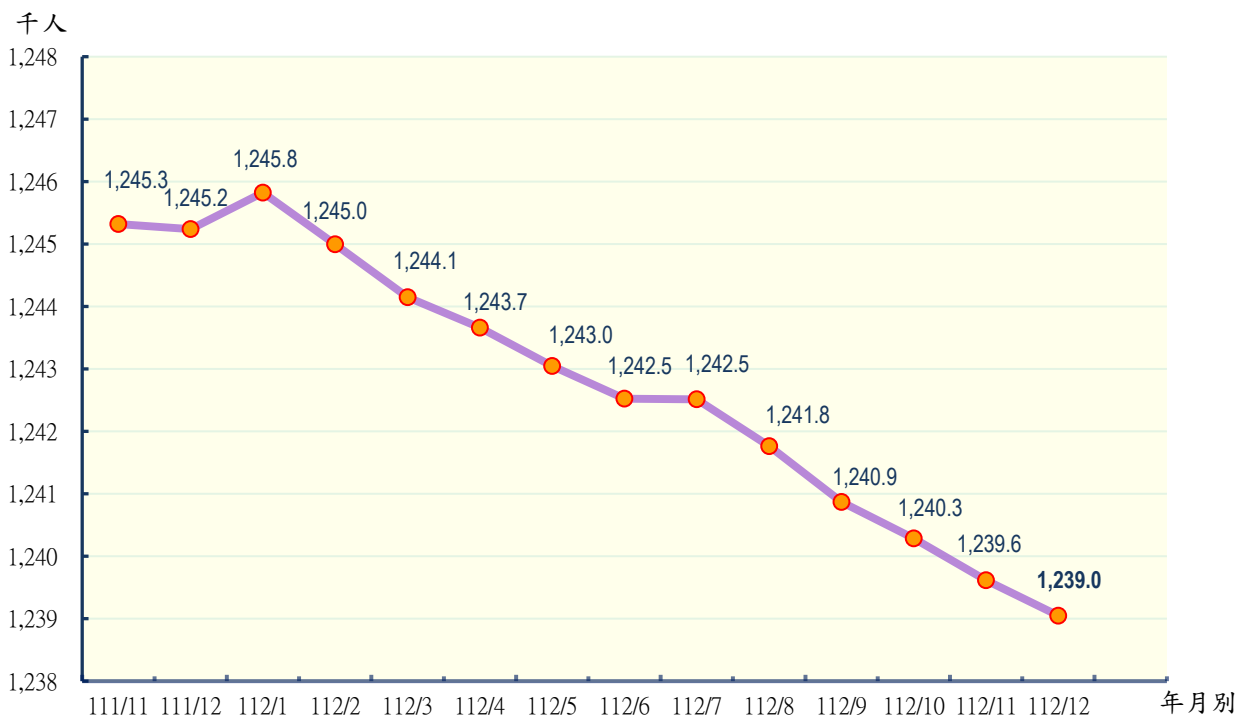
彰化縣政府主計處

民國113年1月編製

### 【說明】

- 一、本縣112年12月底總人口數為1,239,048人，較上月底1,239,614人減少566人(或0.05%)；人口數包含男性628,065人，女性610,983人，性比例102.80。
- 二、本縣112年12月各鄉鎮市遷入人數合計2,263人，較上月2,250人增加13人(或0.58%)；遷出人數合計2,697人，較上月2,746人減少49人(或1.78%)。
- 三、本縣112年12月各鄉鎮市出生人數合計824人，較上月771人增加53人(或6.87%)，死亡人數合計956人，較上月945人增加11人(或1.16%)；結婚對數合計641對，較上月509對增加132對(或25.93%)，離婚對數合計172對，較上月201對減少29對(或14.43%)。

圖一 近一年各月份人口概況圖



表一 近一年各月份鄰數、戶數及人口數概況表

月別	鄰數	戶數	人口數合計	男	女	性比例
111/11	9,210	402,130	1,245,318	631,676	613,642	102.94
111/12	9,210	402,420	1,245,239	631,625	613,614	102.94
112/1	9,214	402,596	1,245,824	631,963	613,861	102.95
112/2	9,214	402,983	1,244,993	631,430	613,563	102.91
112/3	9,214	403,250	1,244,148	630,962	613,186	102.90
112/4	9,215	403,455	1,243,659	630,659	613,000	102.88
112/5	9,215	403,881	1,243,048	630,356	612,692	102.88
112/6	9,215	404,247	1,242,521	630,043	612,478	102.87
112/7	9,215	404,642	1,242,512	630,007	612,505	102.86
112/8	9,215	405,251	1,241,764	629,624	612,140	102.86
112/9	9,215	405,903	1,240,871	629,172	611,699	102.86
112/10	9,215	405,986	1,240,284	628,842	611,442	102.85
112/11	9,215	406,201	1,239,614	628,442	611,172	102.83
112/12	9,215	406,385	1,239,048	628,065	610,983	102.80

資料來源：根據本府民政處戶政科造報之1221-00-01-2表編製。

備註：本月報表，鄰數係以戶籍登記個數為主。

表二 112年12月份人口統計指標摘錄表

類別	本月	上月	上年同月	與上月 比較	與上年 同月比較
一、人口概況					
人口密度(人/平方公里)	1,153.25	1,153.78	1,159.01	-0.53	-5.76
性比例(每百女子對男子數)	102.80	102.83	102.94	-0.03	-0.14
戶量(人/戶)	3.05	3.05	3.09	-0.00	-0.05
二、人口成長					
粗出生率(‰)	0.66	0.62	0.73	0.04	-0.06
粗死亡率(‰)	0.77	0.76	0.88	0.01	-0.10
移入率(‰)	1.83	1.81	2.95	0.01	-1.13
移出率(‰)	2.18	2.21	2.87	-0.04	-0.69
淨移入率(‰)	-0.35	-0.40	0.09	0.05	-0.44
自然增加率(‰)	-0.11	-0.14	-0.15	0.03	0.04
社會增加率(‰)	-0.35	-0.40	0.09	0.05	-0.44
人口成長率(‰)	-0.46	-0.54	-0.06	0.08	-0.39
三、其他					
粗結婚率(‰)	0.52	0.41	0.52	0.11	-0.01
粗離婚率(‰)	0.14	0.16	0.14	-0.02	-0.01
鄰數(個)	9,215	9,215	9,210	0.00	5.00

備註：1.上表各項比率計算公式如下：

§粗死亡率=(死亡人數/月中人口數)\*1,000

§粗出生率=(出生人數/月中人口數)\*1,000

§自然增加數=出生人數-死亡人數

§自然增加率=(自然增加數/月中人口數)\*1,000=出生率-死亡率

§社會增加數=遷入人數(含同鄉鎮市區內住址變更)-遷出人數(含同鄉鎮市區內住址變更)

§社會增加率=(社會增加數/月中人口數)\*1,000

§人口總增加數=自然增加數+社會增加數

§本月底人口增加率=[(月底人口數-上月底人口數)/上月底人口數]\*1,000

§人口成長率=[(本月底人口數-上月底人口數)/月中人口數]\*1,000

§粗結婚率=(結婚對數/月中人口數)\*1,000

§粗離婚率=(離婚對數/月中人口數)\*1,000

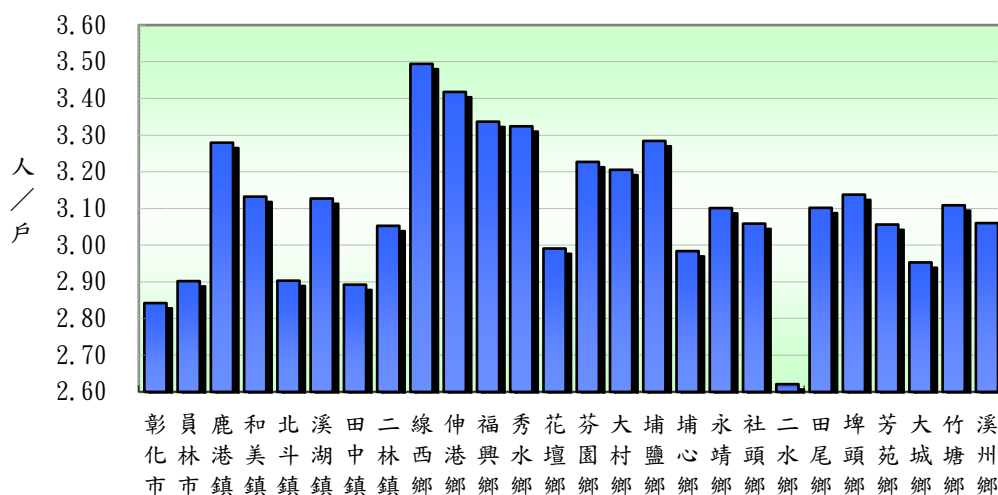
§移入(出)率=(本月份本縣實際移入(出)人口總數/該月月中人口總數)\*1,000

§淨移入率=移入率-移出率

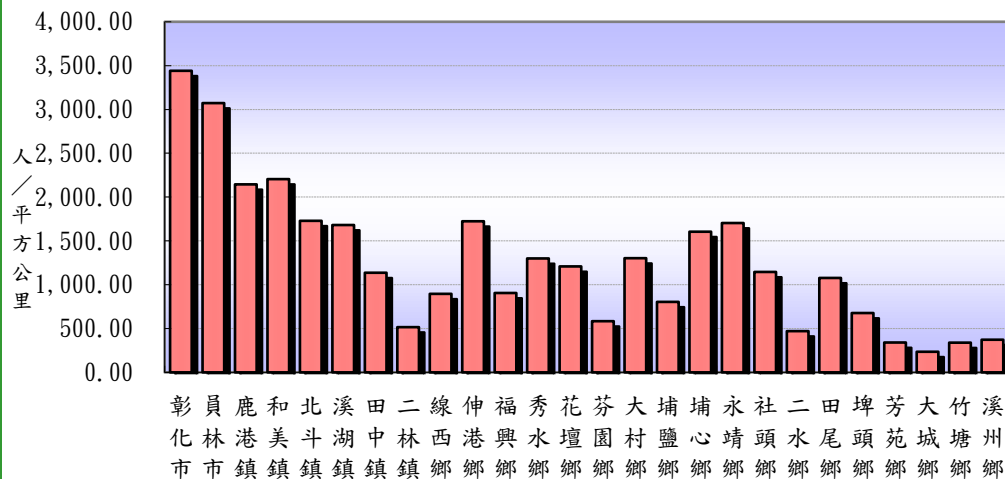
§鄰數(個)為戶籍登記個數

2.本表資料因四捨五入關係，部分總計數字不等於細項數字之和。

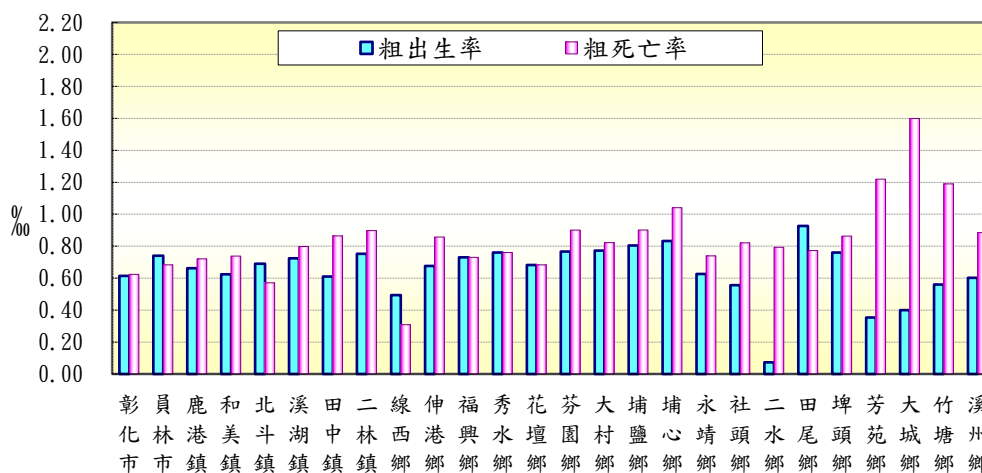
圖二 本月份各鄉鎮市戶量比較圖



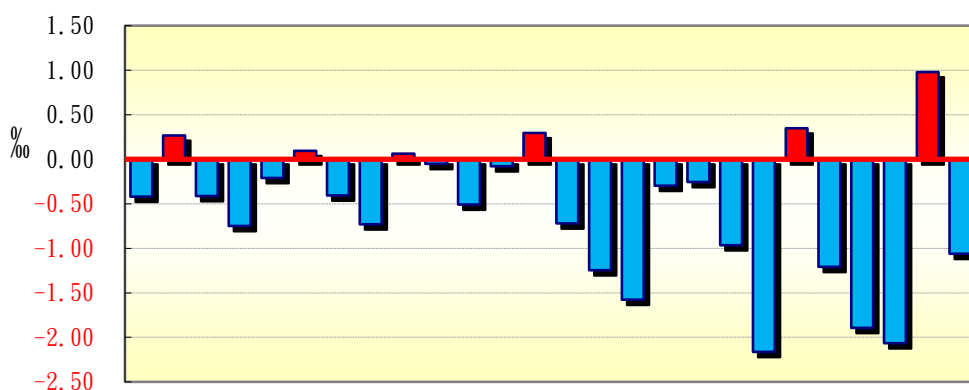
圖三 本月份各鄉鎮市人口密度比較圖



圖四 本月份各鄉鎮市粗出生率、粗死亡率比較圖

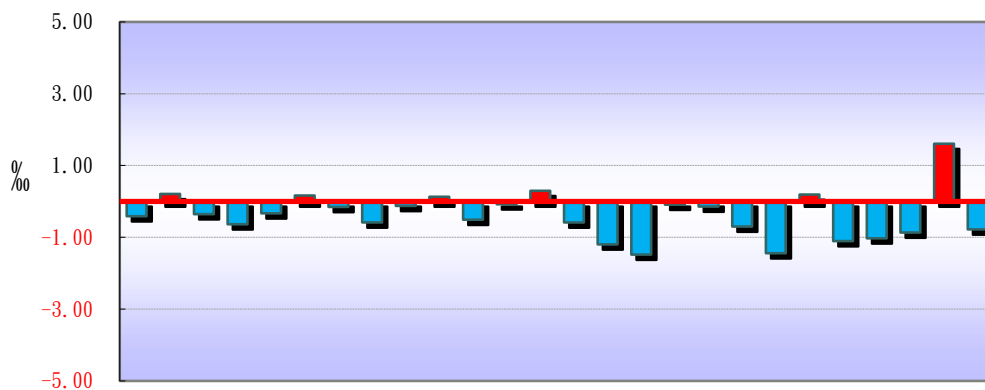


圖五 本月份各鄉鎮市人口成長率比較圖



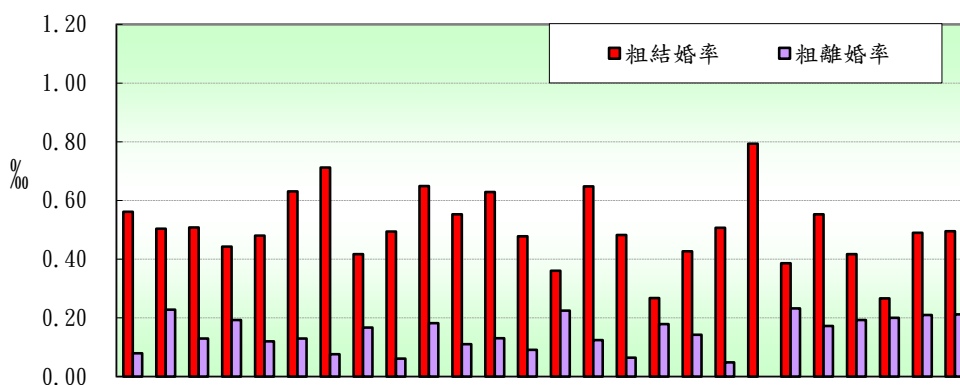
彰化市 員林市 鹿港鎮 和美鎮 斗湖鎮 北溪鎮 田中鎮 二林鎮 線西鄉 伸港鄉 福興鄉 秀水鄉 花壇鄉 芬園鄉 大埔鄉 埔心鄉 埔鹽鄉 永靖鄉 社頭鄉 二水鄉 田尾鄉 埤頭鄉 芳苑鄉 大城鄉 竹塘鄉 溪州鄉

圖六 本月份各鄉鎮市淨移入率圖



彰化市 員林市 鹿港鎮 和美鎮 斗湖鎮 北溪鎮 田中鎮 二林鎮 線西鄉 伸港鄉 福興鄉 秀水鄉 花壇鄉 芬園鄉 大埔鄉 埔心鄉 埔鹽鄉 永靖鄉 社頭鄉 二水鄉 田尾鄉 埤頭鄉 芳苑鄉 大城鄉 竹塘鄉 溪州鄉

圖七 本月份各鄉鎮市粗結婚率、粗離婚率比較圖



彰化市 員林市 鹿港鎮 和美鎮 斗湖鎮 北溪鎮 田中鎮 二林鎮 線西鄉 伸港鄉 福興鄉 秀水鄉 花壇鄉 芬園鄉 大埔鄉 埔心鄉 埔鹽鄉 永靖鄉 社頭鄉 二水鄉 田尾鄉 埤頭鄉 芳苑鄉 大城鄉 竹塘鄉 溪州鄉

表三 112年12月各鄉鎮市人口統計指標摘錄表

鄉鎮市別	戶量 (人/戶)	人口密度 (人/平方公里)	粗出生率 (‰)	粗死亡率 (‰)	人口成長率 (%)	淨移入率 (%)	粗結婚率 (‰)	粗離婚率 (‰)
彰化市	2.84	3,440.86	0.61	0.62	-0.42	-0.41	0.56	0.08
員林市	2.90	3,072.18	0.74	0.68	0.27	0.21	0.50	0.23
鹿港鎮	3.28	2,144.90	0.66	0.72	-0.41	-0.35	0.51	0.13
和美鎮	3.13	2,204.76	0.62	0.74	-0.75	-0.64	0.44	0.19
北斗鎮	2.90	1,729.14	0.69	0.57	-0.21	-0.33	0.48	0.12
溪湖鎮	3.13	1,681.20	0.72	0.80	0.09	0.17	0.63	0.13
田中鎮	2.89	1,136.69	0.61	0.86	-0.41	-0.15	0.71	0.08
二林鎮	3.05	515.88	0.75	0.90	-0.73	-0.58	0.42	0.17
線西鄉	3.49	895.91	0.49	0.31	0.06	-0.12	0.49	0.06
伸港鄉	3.42	1,723.98	0.68	0.86	-0.05	0.13	0.65	0.18
福興鄉	3.34	905.65	0.73	0.73	-0.51	-0.51	0.55	0.11
秀水鄉	3.32	1,299.76	0.76	0.76	-0.08	-0.08	0.63	0.13
花壇鄉	2.99	1,208.80	0.68	0.68	0.30	0.30	0.48	0.09
芬園鄉	3.23	583.95	0.77	0.90	-0.72	-0.59	0.36	0.23
大村鄉	3.21	1,302.77	0.77	0.82	-1.25	-1.20	0.65	0.12
埔鹽鄉	3.28	804.18	0.80	0.90	-1.58	-1.48	0.48	0.06
埔心鄉	2.98	1,604.81	0.83	1.04	-0.30	-0.09	0.27	0.18
永靖鄉	3.10	1,703.93	0.63	0.74	-0.26	-0.14	0.43	0.14
社頭鄉	3.06	1,145.80	0.56	0.82	-0.97	-0.70	0.51	0.05
二水鄉	2.62	470.54	0.07	0.79	-2.16	-1.44	0.79	0.00
田尾鄉	3.10	1,077.36	0.93	0.77	0.35	0.19	0.39	0.23
埤頭鄉	3.14	677.09	0.76	0.86	-1.21	-1.10	0.55	0.17
芳苑鄉	3.06	340.67	0.35	1.22	-1.89	-1.03	0.42	0.19
大城鄉	2.95	235.20	0.40	1.60	-2.07	-0.87	0.27	0.20
竹塘鄉	3.11	339.06	0.56	1.19	0.98	1.61	0.49	0.21
溪州鄉	3.06	372.51	0.60	0.88	-1.06	-0.78	0.50	0.21

備註說明：本表資料因四捨五入關係，部分總計數字不等於細項數字之和。

表四 112年12月各鄉鎮市村里鄰戶口數

鄉鎮市別	面積	村里數	鄰數	戶數	人口數合計	男	女
彰化市	65.69	73	1,336	79,534	226,046	110,896	115,150
員林市	40.04	41	806	42,386	123,004	60,562	62,442
鹿港鎮	39.46	31	592	25,811	84,643	42,800	41,843
和美鎮	39.93	32	590	28,109	88,046	44,765	43,281
北斗鎮	19.25	15	191	11,468	33,294	16,646	16,648
溪湖鎮	32.06	25	426	17,235	53,898	27,244	26,654
田中鎮	34.61	22	334	13,600	39,336	20,089	19,247
二林鎮	92.85	27	374	15,690	47,898	24,523	23,375
線西鄉	18.09	8	141	4,637	16,203	8,326	7,877
伸港鄉	22.33	14	240	11,262	38,491	19,319	19,172
福興鄉	49.89	22	263	13,542	45,186	23,550	21,636
秀水鄉	29.34	14	267	11,474	38,141	19,607	18,534
花壇鄉	36.35	18	310	14,690	43,936	22,510	21,426
芬園鄉	38.02	15	287	6,880	22,202	11,645	10,557
大村鄉	30.78	16	271	12,511	40,104	20,311	19,793
埔鹽鄉	38.61	22	269	9,454	31,048	16,282	14,766
埔心鄉	20.95	20	270	11,269	33,625	17,261	16,364
永靖鄉	20.64	24	330	11,340	35,166	18,162	17,004
社頭鄉	36.14	24	297	13,540	41,415	21,245	20,170
二水鄉	29.44	17	189	5,286	13,855	7,297	6,558
田尾鄉	24.04	20	218	8,349	25,897	13,392	12,505
埤頭鄉	42.75	17	252	9,225	28,946	14,908	14,038
芳苑鄉	91.38	26	348	10,186	31,131	16,464	14,667
大城鄉	63.74	15	194	5,077	14,992	8,085	6,907
竹塘鄉	42.17	14	184	4,599	14,297	7,483	6,814
溪州鄉	75.83	19	236	9,231	28,248	14,693	13,555
<b>本月總計</b>	<b>1,074.40</b>	<b>591</b>	<b>9,215</b>	<b>406,385</b>	<b>1,239,048</b>	<b>628,065</b>	<b>610,983</b>
<b>上月總計</b>	<b>1,074.40</b>	<b>591</b>	<b>9,215</b>	<b>406,201</b>	<b>1,239,614</b>	<b>628,442</b>	<b>611,172</b>
增(減)%	-	-	-	0.05	-0.05	-0.06	-0.03
<b>上年同月總計</b>	<b>1,074.40</b>	<b>591</b>	<b>9,210</b>	<b>402,420</b>	<b>1,245,239</b>	<b>631,625</b>	<b>613,614</b>
增(減)%	-	-	0.05	0.99	-0.50	-0.56	-0.43

資料來源：根據本府民政處戶政科造報之1221-00-01-2表編製。

備註：本月報表，村里數及鄰數係以戶籍登記個數為主。

表五 112年12月份各鄉鎮市戶籍異動登記數(一)～遷入人數

鄉鎮市別	合計	自本縣他鄉鎮市	其他
彰化市	333	125	208
員林市	299	169	130
鹿港鎮	105	42	63
和美鎮	168	112	56
北斗鎮	65	35	30
溪湖鎮	124	84	40
田中鎮	76	27	49
二林鎮	107	55	52
線西鄉	30	20	10
伸港鄉	73	40	33
福興鄉	98	59	39
秀水鄉	59	33	26
花壇鄉	87	48	39
芬園鄉	56	25	31
大村鄉	71	50	21
埔鹽鄉	39	29	10
埔心鄉	77	51	26
永靖鄉	54	30	24
社頭鄉	56	29	27
二水鄉	11	5	6
田尾鄉	46	27	19
埤頭鄉	55	19	36
芳苑鄉	51	31	20
大城鄉	19	4	15
竹塘鄉	57	49	8
溪州鄉	47	26	21
<b>本月總計</b>	<b>2,263</b>	<b>1,224</b>	<b>1,039</b>
<b>上月總計</b>	<b>2,250</b>	<b>1,295</b>	<b>955</b>
增(減)%	0.58	-5.48	8.80
<b>上年同月總計</b>	<b>3,676</b>	<b>1,640</b>	<b>2,036</b>
增(減)%	-38.44	-25.37	-48.97

資料來源：根據本府民政處戶政科造報之1221-00-01-2表編製。



表六 112年12月份各鄉鎮市戶籍異動登記數(二)~遷出人數

鄉鎮市別	合計	往本縣他鄉鎮市	其他
彰化市	426	136	290
員林市	273	114	159
鹿港鎮	135	61	74
和美鎮	224	116	108
北斗鎮	76	34	42
溪湖鎮	115	48	67
田中鎮	82	37	45
二林鎮	135	77	58
線西鄉	32	17	15
伸港鄉	68	29	39
福興鄉	121	75	46
秀水鄉	62	39	23
花壇鄉	74	38	36
芬園鄉	69	14	55
大村鄉	119	69	50
埔鹽鄉	85	42	43
埔心鄉	80	50	30
永靖鄉	59	29	30
社頭鄉	85	43	42
二水鄉	31	11	20
田尾鄉	41	20	21
埤頭鄉	87	40	47
芳苑鄉	83	29	54
大城鄉	32	18	14
竹塘鄉	34	10	24
溪州鄉	69	28	41
<b>本月總計</b>	<b>2,697</b>	<b>1,224</b>	<b>1,473</b>
<b>上月總計</b>	<b>2,746</b>	<b>1,295</b>	<b>1,451</b>
增(減)%	-1.78	-5.48	1.52
<b>上年同月總計</b>	<b>3,569</b>	<b>1,640</b>	<b>1,929</b>
增(減)%	-24.43	-25.37	-23.64

資料來源：根據本府民政處戶政科造報之1221-00-01-2表編製。

表七 112年12月份各鄉鎮市戶籍異動登記數～出生、死亡、結離、婚數

鄉鎮市別	出生人數	死亡人數	結婚對數	離婚對數
彰化市	139	141	127	18
員林市	91	84	62	28
鹿港鎮	56	61	43	11
和美鎮	55	65	39	17
北斗鎮	23	19	16	4
溪湖鎮	39	43	34	7
田中鎮	24	34	28	3
二林鎮	36	43	20	8
線西鄉	8	5	8	1
伸港鄉	26	33	25	7
福興鄉	33	33	25	5
秀水鄉	29	29	24	5
花壇鄉	30	30	21	4
芬園鄉	17	20	8	5
大村鄉	31	33	26	5
埔鹽鄉	25	28	15	2
埔心鄉	28	35	9	6
永靖鄉	22	26	15	5
社頭鄉	23	34	21	2
二水鄉	1	11	11	-
田尾鄉	24	20	10	6
埤頭鄉	22	25	16	5
芳苑鄉	11	38	13	6
大城鄉	6	24	4	3
竹塘鄉	8	17	7	3
溪州鄉	17	25	14	6
<b>本月總計</b>	<b>824</b>	<b>956</b>	<b>641</b>	<b>172</b>
<b>上月總計</b>	<b>771</b>	<b>945</b>	<b>509</b>	<b>201</b>
增(減)%	6.87	1.16	25.93	-14.43
<b>上年同月總計</b>	<b>905</b>	<b>1,091</b>	<b>652</b>	<b>180</b>
增(減)%	-8.95	-12.37	-1.69	-4.44

資料來源：根據本府民政處戶政科造報之1221-00-01-2表編製。