

彰化縣國中、小學生視力概況

視力保健為學生健康管理重要課題，惟受數位科技普及、課業負擔等「長時間近距離用眼」及從事戶外活動時間減少等因素影響，導致學生視力不良（一眼或兩眼未達 0.9）之問題產生。本通報係根據教育部及本府教育處資料研編，期藉由學生視力統計資料，以利外界瞭解本縣學生視力概況。

一、本縣 111 學年度國小學生視力不良率為 45.36%，又視力不良狀況隨著就讀年級增加相對提高，其中六年級視力不良率較一年級高出 37.79 個百分點。

本縣 111 學年度國小學生視力不良率為 45.36%，又視力不良狀況隨著就讀年級增加相對提高，如一年級視力不良率為 26.41%，至四年級已有近半數學生視力不良，六年級學生視力不良率更上升至 64.20%。觀察性別資料，中、低年級（一~四年級）之男、女學生視力不良率差距不大，惟到高年級（五~六年級），女學生之比例已較男學生高出 3 至 5 個百分點。

本縣 111 學年度國小學生視力不良率較 110 學年度 45.87% 減少 0.51 個百分點，較 107 學年度 46.40% 減少 1.04 個百分點，觀察近 5 年資料，視力不良率主要係呈現減少趨勢，又以性別觀察，各學年度皆為女學生高於男學生，且其差距自 109 學年度起呈現逐年縮小趨勢。

按各年級資料觀察，本縣國小學生 5 年間視力改善狀況以四年級最為明顯，111 學年度視力不良率較 107 學年度減少 1.84 個百分點、三年級減少 0.82 個百分點次之、六年級減少 0.62 個百分點再次之，僅一年級視力不良率略為增加 0.10 個百分點。

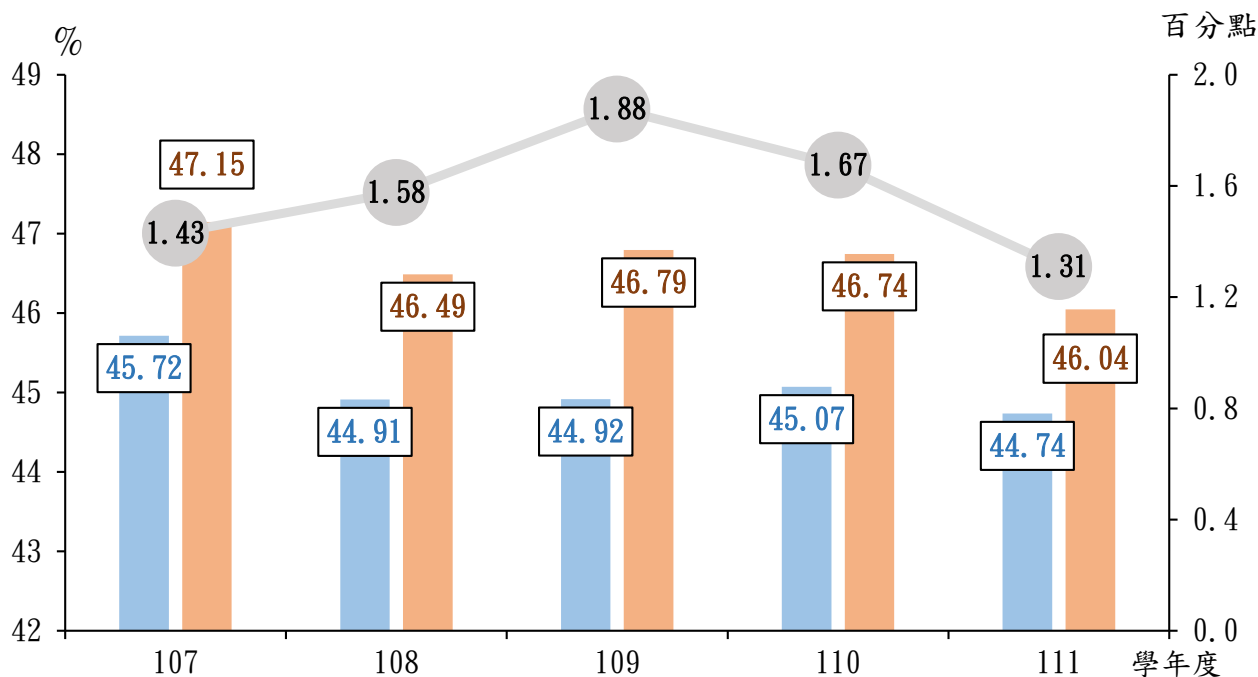
表1 彰化縣國小學生裸視視力統計

單位：人、%

學年度	檢查人數		視力不良人數		視力不良率				
	男	女	男	女	男	女			
107年	62,214	32,455	29,759	28,867	14,837	14,030	46.40	45.72	47.15
108年	61,881	32,194	29,687	28,260	14,459	13,801	45.67	44.91	46.49
109年	61,227	31,833	29,394	28,052	14,298	13,754	45.82	44.92	46.79
110年	61,171	31,775	29,396	28,062	14,321	13,741	45.87	45.07	46.74
111年	62,103	32,299	29,804	28,172	14,449	13,723	45.36	44.74	46.04
一年級	10,375	5,386	4,989	2,740	1,415	1,325	26.41	26.27	26.56
二年級	10,443	5,440	5,003	3,490	1,815	1,675	33.42	33.36	33.48
三年級	10,036	5,221	4,815	4,262	2,260	2,002	42.47	43.29	41.58
四年級	10,677	5,647	5,030	5,236	2,741	2,495	49.04	48.54	49.60
五年級	11,053	5,650	5,403	6,333	3,144	3,189	57.30	55.65	59.02
六年級	9,519	4,955	4,564	6,111	3,074	3,037	64.20	62.04	66.54

資料來源：教育部

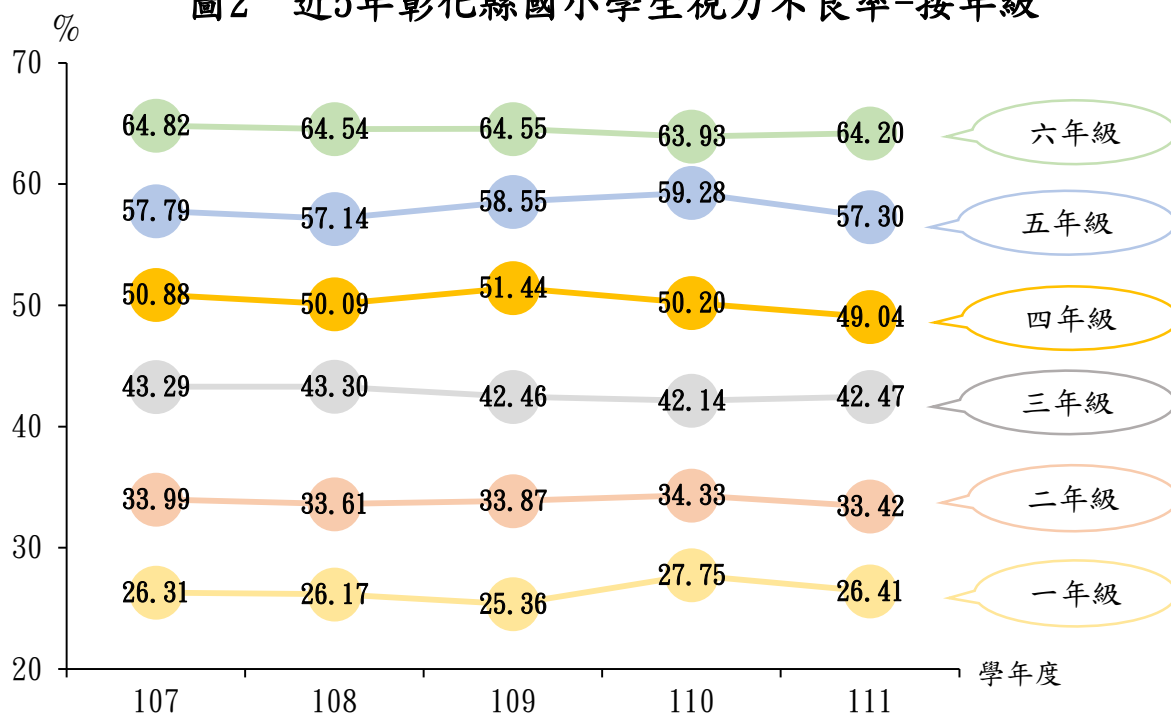
圖1 彰化縣國小學生視力不良率-按性別



資料來源：教育部

男(左標) 女(左標) 差距(女-男)(右標)

圖2 近5年彰化縣國小學生視力不良率-按年級



資料來源：教育部

二、本縣 111 學年度國中學生視力不良率為 73.01%，即每 4 名國中學生中約有 3 人視力不良，又視力不良狀況如同國小皆係女學生高於男學生，近 5 年比例約高出 5 至 7 個百分點。

本縣111學年度國中學生視力不良率為73.01%，即每4名國中學生中約有3人視力不良，各年級不良比例分別為七年級67.49%、八年級74.23%、九年級76.63%，又九年級較七年級高出9.14個百分點。觀察性別資料，視力不良狀況如同國小亦係女學生高於男學生，且隨著年級提高，兩者視力不良率差距更為擴大，如七年級女學生較男學生高出4.06個百分點，至九年級已上升至6.11個百分點。

本縣111學年度國中學生視力不良率較110學年度74.00%減少0.99個百分點，較107學年度75.05%減少2.04個百分點，觀察近5年資料，除109學年度較上年增加外，其餘年度均較上年下降；另近5年女學生視力不良率約高出男學生5至7個百分點，國中階段不同性別之差距更加明顯。

觀察各年級資料，本縣國中學生5年間視力改善狀況以八年級最為明顯，111學年度視力不良率較107學年度減少2.26個百分點，九年級減少0.35個百分點次之、七年級減少0.30個百分點再次之。

表2 彰化縣國中學生裸視視力統計

單位：人、%

學年度	檢查人數		視力不良人數		視力不良率				
	男	女	男	女	男	女			
107年	35,032	18,447	16,585	26,293	13,362	12,931	75.05	72.43	77.97
108年	33,115	17,480	15,635	24,497	12,457	12,040	73.98	71.26	77.01
109年	31,706	16,834	14,872	23,473	11,979	11,494	74.03	71.16	77.29
110年	30,563	16,172	14,391	22,616	11,522	11,094	74.00	71.25	77.09
111年	29,007	15,223	13,784	21,177	10,726	10,451	73.01	70.46	75.82
七年級	8,881	4,648	4,233	5,994	3,047	2,947	67.49	65.56	69.62
八年級	9,981	5,233	4,748	7,409	3,740	3,669	74.23	71.47	77.27
九年級	10,145	5,342	4,803	7,774	3,939	3,835	76.63	73.74	79.85

資料來源：教育部

圖3 彰化縣國中學生視力不良率-按性別

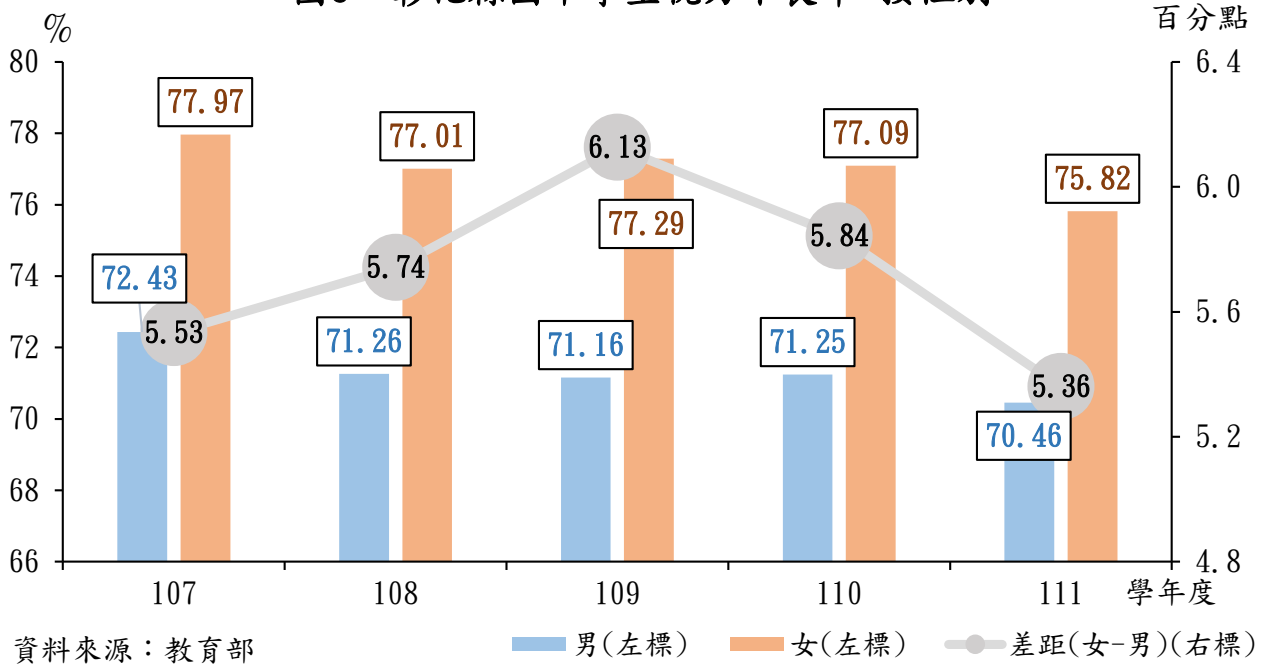


圖4 彰化縣國中學生視力不良率-按年級

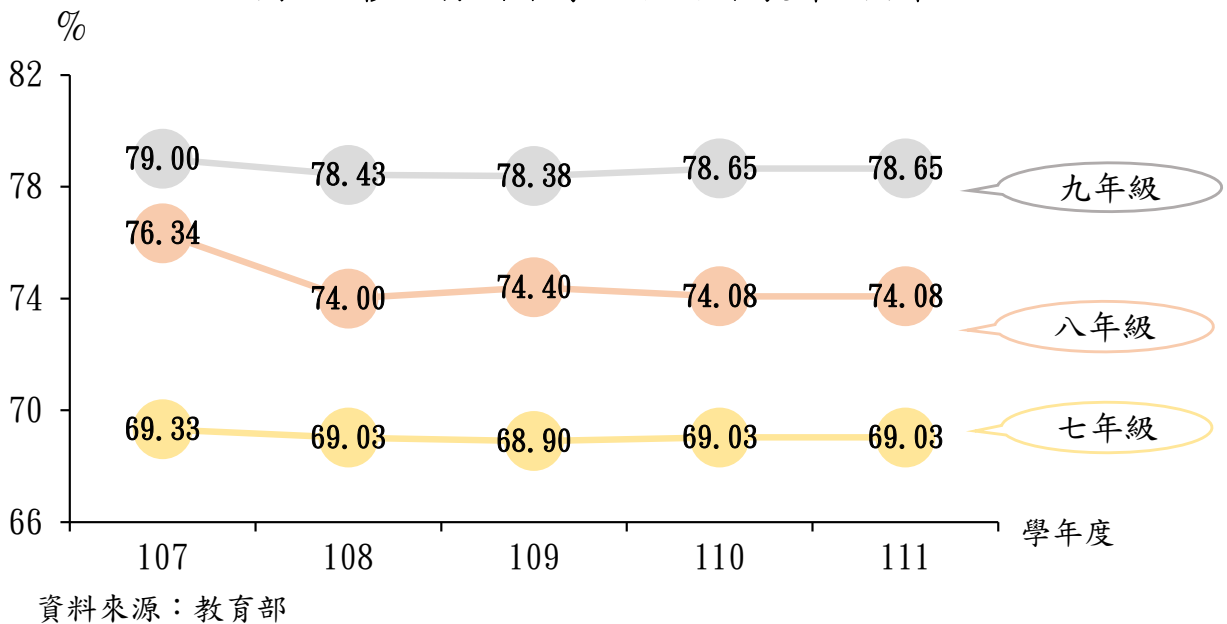


圖5 彰化縣111學年度國中、小學生視力不良率

單位：%

整體	男生	年級別	女生
26.41	26.27	一年級	26.56
33.42	33.36	二年級	33.48
42.47	43.29	三年級	41.58
49.04	48.54	四年級	49.60
57.30	55.65	五年級	59.02
64.20	62.04	六年級	66.54
67.49	65.56	七年級	69.62
74.23	71.47	八年級	77.27
76.63	73.74	九年級	79.85

資料來源：教育部

三、本縣 111 學年度國小學生視力不良率以溪湖鎮 52.04%最高，國中學生視力不良率以福興鄉 77.11%最高，又 5 年間國小學生視力改善情形以社頭鄉減少 6.47 個百分點最多，國中學生以溪湖鎮減少 7.58 個百分點最多。

觀察各鄉鎮市資料，本縣111學年度國小學生視力不良率以溪湖鎮 52.04%最高、田尾鄉51.80%次之、員林市50.46%再次之，最低為竹塘鄉 33.12%；另5年間視力改善情形以社頭鄉比例減少6.47個百分點最多、埤頭鄉減少5.87個百分點次之、二林鎮減少5.07個百分點再次之，至溪州鄉增加6.28個百分點最多。

本縣111學年度國中學生視力不良率已高於彰化縣平均之鄉鎮市區計有7個地區，按比例高低分別為福興鄉(77.11%)、鹿港鎮(76.64%)、和美鎮(75.92%)、彰化市(75.91%)、員林市(74.76%)、田尾鄉(73.83%)及永靖鄉(73.81%)，至最低為芬園鄉63.40%；另5年間視力改善情形以溪湖鎮比例減少7.58個百分點最多、田中鎮減少6.70個百分點次之、員林市減少5.03個百分點再次之。

表3 彰化縣國中、小學生視力不良率統計-按鄉鎮市

單位：%

學年度 鄉鎮市	國小			國中		
	107年	111年	增減值	107年	111年	增減值
彰化縣	46.40	45.36	-1.04	75.05	73.01	-2.04
彰化市	50.16	48.31	-1.85	78.24	75.91	-2.33
鹿港鎮	45.36	45.67	0.31	76.72	76.64	-0.08
和美鎮	51.62	49.09	-2.53	75.24	75.92	0.68
線西鄉	45.84	44.78	-1.06	69.23	72.35	3.12
伸港鄉	40.05	41.00	0.95	68.21	69.49	1.28
福興鄉	38.09	40.42	2.33	79.68	77.11	-2.57
秀水鄉	40.60	42.47	1.87	67.69	71.75	4.06
花壇鄉	47.71	45.51	-2.20	75.67	72.24	-3.43
芬園鄉	37.55	36.79	-0.76	66.09	63.40	-2.69
員林市	52.03	50.46	-1.57	79.79	74.76	-5.03
溪湖鎮	49.81	52.04	2.23	76.45	68.87	-7.58
田中鎮	37.54	37.45	-0.09	75.15	68.45	-6.70
大村鄉	43.34	40.00	-3.34	68.10	69.10	1.00
埔鹽鄉	46.61	47.03	0.42	69.01	67.89	-1.12
埔心鄉	45.05	45.08	0.03	69.43	64.76	-4.67
永靖鄉	44.18	42.98	-1.20	74.86	73.81	-1.05
社頭鄉	44.67	38.20	-6.47	66.34	67.33	0.99
二水鄉	44.92	46.12	1.20	71.15	69.77	-1.38
北斗鎮	39.99	38.46	-1.53	67.89	66.33	-1.56
二林鎮	44.93	39.86	-5.07	69.99	68.76	-1.23
田尾鄉	54.96	51.80	-3.16	71.22	73.83	2.61
埤頭鄉	41.68	35.81	-5.87	72.64	72.11	-0.53
芳苑鄉	35.95	40.80	4.85	69.83	70.20	0.37
大城鄉	30.86	36.75	5.89	74.12	71.57	-2.55
竹塘鄉	36.65	33.12	-3.53	70.48	68.03	-2.45
溪州鄉	32.36	38.64	6.28	67.01	63.84	-3.17

資料來源：由本府教育處提供之資料彙編而成

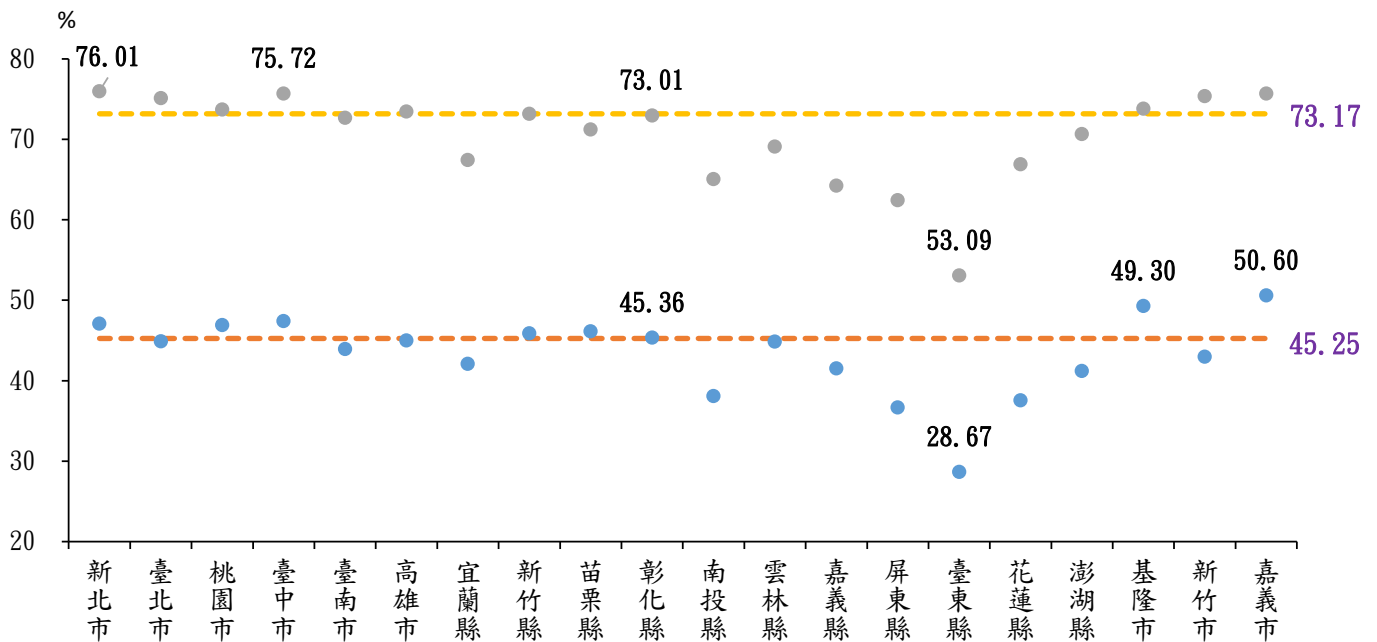
四、本縣 111 學年度國小及國中之學生視力不良率分居臺灣地區 20 縣市(含直轄市)第 8 高及第 10 高，其中國小學生比例較臺灣地區平均值高，國中學生比例較臺灣地區平均值低。

觀察各縣市資料，111 學年度臺灣地區 20 縣市之國小學生視力不良率以嘉義市 50.60% 最高，基隆市 49.30% 次之，本縣 45.36% 排名第 8 高，最低為臺東縣 28.67%，又本縣比例較臺灣地區平均值 45.25% 高出 0.11 個百分點。

111 學年度臺灣地區 20 縣市之國中學生視力不良率以新北市 76.01% 最高，臺中市 75.72% 次之，本縣 73.01% 排名第 10 高，最低為臺東縣 53.09%，又本縣比例較臺灣地區平均值 73.17% 少 0.16 個百分點。

按性別資料分，111 學年度臺灣地區各縣市之學生視力不良率，無論國中或國小，皆係女學生高於男學生，且兩者之差距在國中階段更為明顯。

圖 6 臺灣地區 111 學年度各縣市國中、小學生視力不良率



資料來源：教育部

● 國小 - - - 臺灣地區國小平均 ● 國中 - - - 臺灣地區國中平均

表4 臺灣地區111學年度國中小學生視力不良率統計

單位：%

縣市別	國小		國中			
	男	女	男	女		
臺灣地區	45.25	44.41	46.15	73.17	70.61	75.96
新北市	47.10	46.71	47.51	76.01	74.30	77.88
臺北市	44.93	44.20	45.71	75.15	73.01	77.46
桃園市	46.93	46.09	47.84	73.72	71.34	76.32
臺中市	47.44	46.41	48.55	75.72	72.98	78.69
臺南市	43.97	42.95	45.06	72.72	69.88	75.78
高雄市	45.03	44.16	45.97	73.48	71.21	75.90
宜蘭縣	42.10	41.39	42.88	67.45	65.07	70.04
新竹縣	45.91	45.03	46.83	73.21	70.91	75.73
苗栗縣	46.17	45.37	47.01	71.26	67.82	75.09
彰化縣	45.36	44.74	46.04	73.01	70.46	75.82
南投縣	38.10	36.88	39.42	65.10	61.36	69.19
雲林縣	44.86	43.69	46.12	69.13	65.47	73.08
嘉義縣	41.55	40.10	43.10	64.27	59.70	69.43
屏東縣	36.68	35.50	37.96	62.48	58.22	67.15
臺東縣	28.67	26.41	31.12	53.09	48.07	58.73
花蓮縣	37.59	35.54	39.86	66.92	63.97	70.16
澎湖縣	41.23	38.09	44.78	70.68	66.47	75.06
基隆市	49.30	49.33	49.28	73.86	71.38	76.53
新竹市	43.01	42.00	44.10	75.41	73.07	78.03
嘉義市	50.60	50.32	50.91	75.71	72.70	79.09

資料來源：教育部