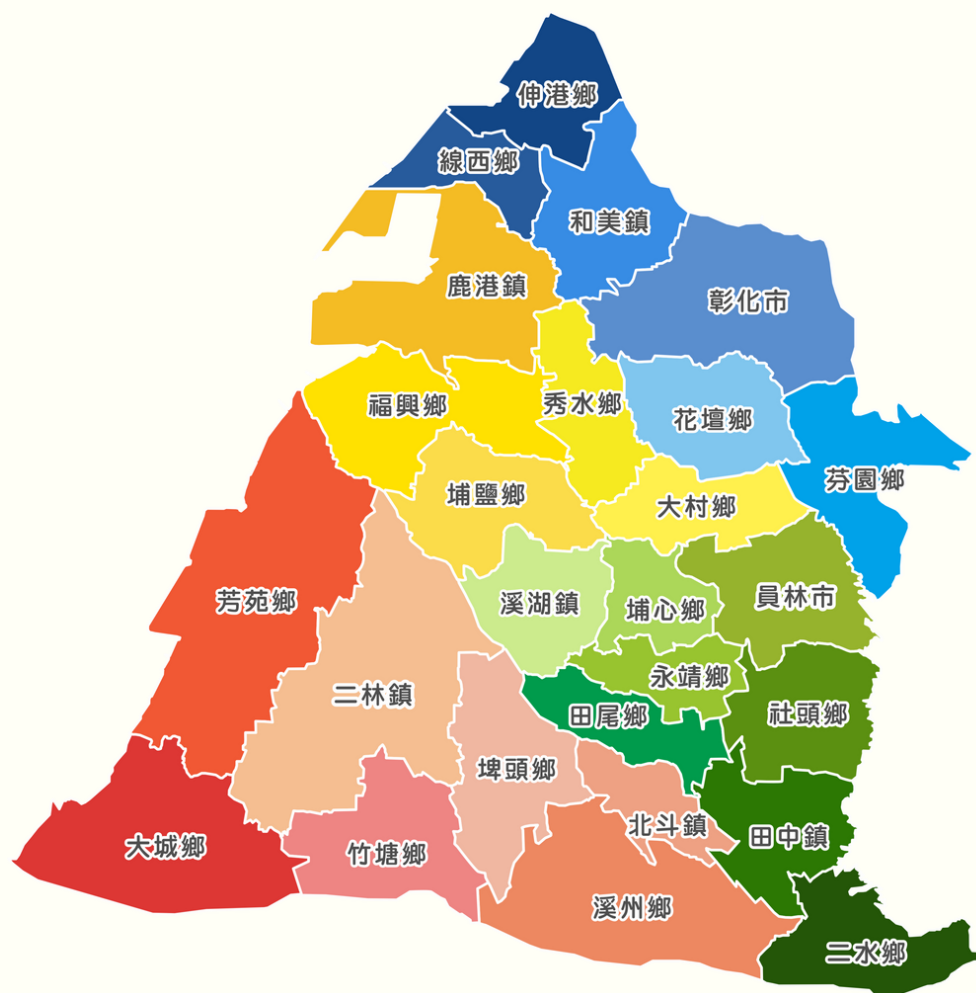




111年

# 彰化縣各鄉鎮市 重要統計指標



彰化縣政府主計處編印  
112年11月

# 彰化縣各鄉鎮市重要統計指標摘要表

民國111年底

項 目	排序居第一及最後之鄉鎮市			單 位	備 註
	排序	鄉鎮市別	數據		
1. 人口數	1	彰化市	226,519	人	
	26	二水鄉	14,168		
2. 人口密度	1	彰化市	3,448.06	人/平方公里	
	26	大城鄉	242.47		
3. 戶量	1	線西鄉	3.54	人/戶	
	26	二水鄉	2.67		
4. 人口增加率(年)	1	大村鄉	13.98	‰	
	26	大城鄉	-17.67		
5. 自然增加率(年)	1	伸港鄉	2.85	‰	
	26	大城鄉	-11.80		
6. 社會增加率(年)	1	大村鄉	13.56	‰	
	26	福興鄉	-10.77		
7. 性比例	1	大城鄉	116.85	每百名女子所當男子數	
	26	彰化市	96.49		
8. 粗出生率(年)	1	伸港鄉	10.90	‰	
	26	二水鄉	5.61		
9. 粗死亡率(年)	1	大城鄉	18.21	‰	
	26	秀水鄉	7.83		
10. 粗結婚率(年)	1	伸港鄉	5.75	‰	
	26	大城鄉	2.69		
11. 粗離婚率(年)	1	北斗鎮	2.43	‰	
	26	竹塘鄉	1.17		
12. 幼年人口比例	1	溪湖鎮	14.39	%	
	26	大城鄉	7.32		
13. 青壯年人口比例	1	埔心鄉	73.27	%	
	26	竹塘鄉	65.05		

## 彰化縣各鄉鎮市重要統計指標摘要表（續一）

民國111年底

項 目	排序居第一及最後之鄉鎮市			單 位	備 註
	排序	鄉鎮市別	數據		
14. 老年人口比例	1	大城鄉	26.18	%	
	26	伸港鄉	14.49		
15. 耕地面積	1	二林鎮	6,616.66	公頃	
	26	線西鄉	691.51		
16. 耕地率	1	田尾鄉	72.83	%	
	26	彰化市	33.47		
17. 稻米產量(年)	1	二林鎮	28,574	公噸	
	26	永靖鄉	2,505		
18. 豬隻飼養數	1	芳苑鄉	221,160	頭	
	26	二水鄉	1,022		
19. 蛋雞及肉雞飼養數	1	芳苑鄉	10,959	千隻	
	26	二水鄉	1		
20. 工廠登記家數	1	彰化市	1,760	家	
	26	大城鄉	34		
21. 工廠密度	1	鹿港鎮	39.68	家/平方公里	
	26	大城鄉	0.53		
22. 自來水供水普及率	1	和美鎮	99.96	%	
	26	芬園鄉	27.60		
23. 平均每人歲出數(年度)	1	大城鄉	18.58	千元	
	26	彰化市	5.65		
24. 補助收入依存度(年度)	1	埤頭鄉	50.87	%	
	26	彰化市	6.69		
25. 自籌財源比率(年度)	1	彰化市	65.91	%	
	26	二水鄉	12.31		
26. 賦稅依存度(年度)	1	永靖鄉	93.77	%	
	26	埤頭鄉	44.62		

## 彰化縣各鄉鎮市重要統計指標摘要表（續完）

民國111年底

項 目	排序居第一及最後之鄉鎮市			單 位	備 註
	排序	鄉鎮市別	數據		
27. 國中學生數(學年度)	1	彰化市	7,879	人	
	26	二水鄉	86		
28. 平均每班國中學生數(學年度)	1	田中鎮	32.16	人	
	26	二水鄉	14.33		
29. 國小學生數(學年度)	1	彰化市	13,298	人	
	26	大城鄉	400		
30. 平均每班國小學生數(學年度)	1	彰化市	25.38	人	
	26	竹塘鄉	12.49		
31. 醫療院所數	1	彰化市	295	家	
	24	線西鄉	5		
	24	芳苑鄉	5		
	24	大城鄉	5		
32. 平均每一醫療院所服務面積	1	芳苑鄉	18.28	平方公里/ 家	
	26	員林市	0.20		
33. 平均每一醫療院所服務人口數	1	芳苑鄉	6,322.80	人/家	
	26	員林市	596.91		
34. 平均每一執業醫師服務人口數	1	芳苑鄉	6,322.80	人	
	26	彰化市	144.83		
35. 平均每一護理人員服務人口數	1	埔鹽鄉	1,119.61	人	
	26	彰化市	58.14		
36. 每萬人口擁有病床數	1	埔心鄉	209.09	床/萬人	線西鄉、芬園鄉、埔鹽鄉及社頭鄉皆無病床。
	23	線西鄉	-		
	23	芬園鄉	-		
	23	埔鹽鄉	-		
	23	社頭鄉	-		

## 說 明

- 一、本分析資料來源為本縣統計年報，內容分為土地、人口、農業概況、工商建設、財政概況、國民教育及醫療資源7類。
- 二、表內所列度量衡單位，一律採用公制。
- 三、部分數字單位提高後，因尾數四捨五入關係，總數與細數之和，或有未盡相符情事。
- 四、各表之說明與附註，均於表之下端註明，其中「說明」用於一般性質之詮釋，「附註」係用於某一數字之註解。
- 五、「—」表示無數值或數值無統計，「…」表示數值尚未發布，「0」表示數值不及半單位，「--」表示數值無意義。
- 六、表中之各年數字均以該年十二月底資料為準，特殊情形者於表內另行註明之。

# 目 錄

## 壹、簡要分析

一、土地 .....	1
二、人口 .....	3
三、農業概況 .....	7
四、工商建設 .....	9
五、財政概況 .....	10
六、國民教育 .....	13
七、醫療資源 .....	16

## 貳、統計表

表一、土地面積 .....	19
表二、人口概況 .....	20
表三、農業概況 .....	24
表四、工商建設 .....	26
表五、財政概況 .....	27
表六、教育文化 .....	28
表七、醫療資源 .....	31

# 壹、簡要分析

# 一、土地

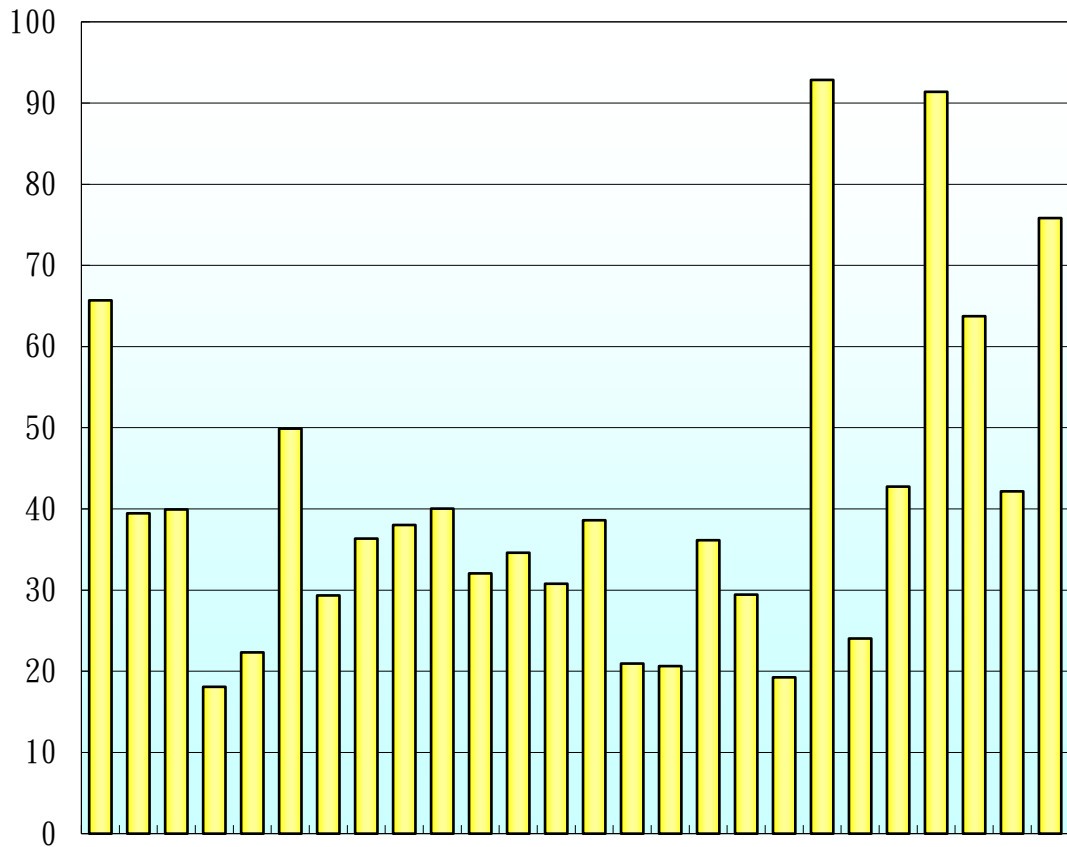
## (一) 土地面積

111年底本縣土地面積為1,074.40平方公里，約占臺灣地區(含直轄市)2.98%，為20縣市第15高。

111年底各鄉(鎮、市)之土地面積以二林鎮92.85平方公里占全縣8.64%最高、芳苑鄉91.38平方公里占8.51%次之，最小為線西鄉計18.09平方公里占1.68%。

圖1-1 各鄉(鎮、市)土地面積  
111年底

單位：平方公里



彰化市 鹿港鎮 和美鎮 線西鄉 伸港鄉 福興鄉 秀水鄉 花壇鄉 芬園鄉 員林市 溪湖鎮 田中鎮 大埔鄉 埔鹽鄉 永靖鄉 社頭鄉 二水鎮 北港鎮 二林鎮 田尾鄉 埤頭鄉 芳苑鄉 大竹鄉 竹塘鄉 溪州鄉

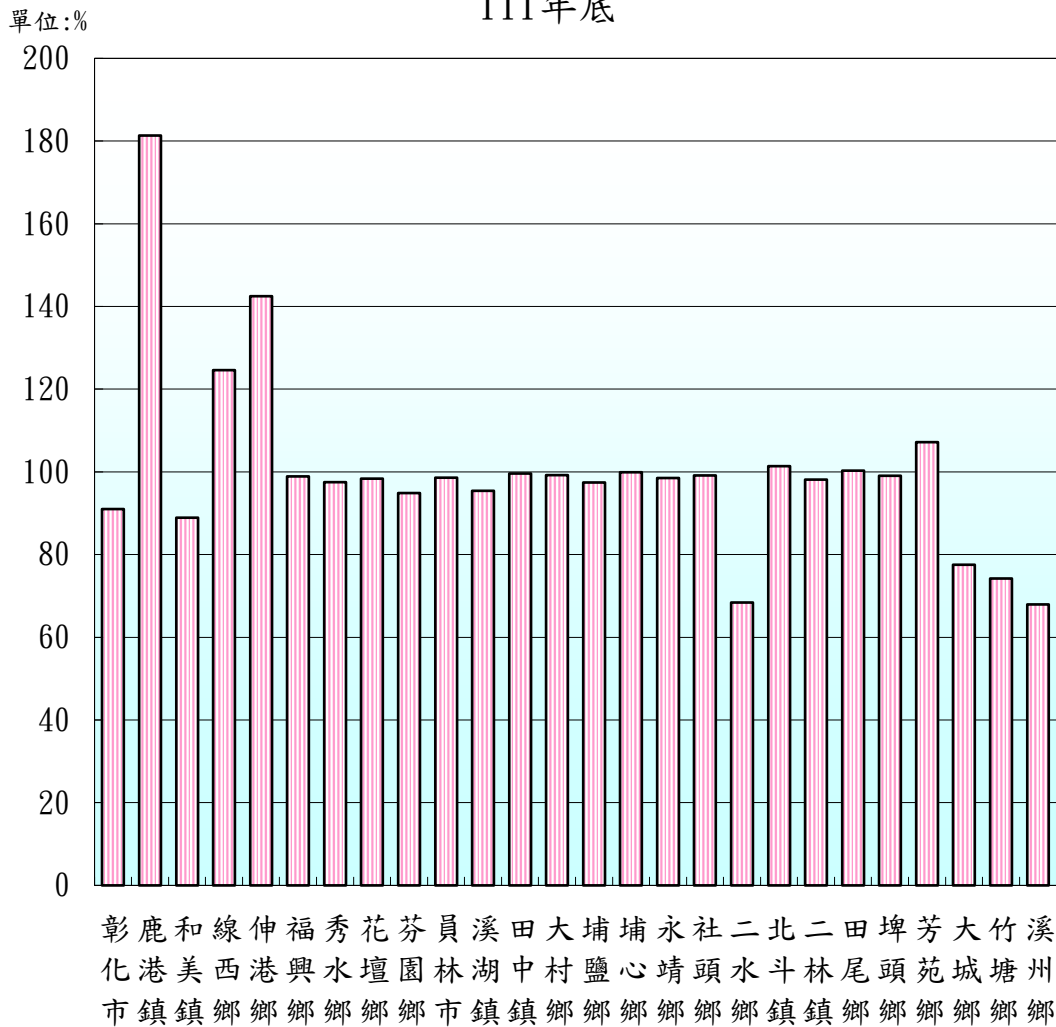


(二) 已登記土地

截至111年底本縣已登記土地面積為1,048.19平方公里占本縣土地面積97.56%。

111年底各鄉(鎮、市)之已登記土地面積占該鄉鎮市土地面積百分比以鹿港鎮181.35%最高，伸港鄉142.52%次之、線西鄉124.57%再次之、芳苑鄉107.19%居第4位，最低為溪州鄉計67.92%。【備註：鹿港鎮、伸港鄉、線西鄉及芳苑鄉4個鄉鎮因有海埔新生地，致已登記土地面積大於土地面積。】

圖1-2 各鄉(鎮、市)已登記土地面積占土地面積百分比  
111年底



## 二、人口

### (一) 人口數

本縣111年底人口數為1,245,239人，較110年底1,255,330人減少10,091人(或8.04%)。

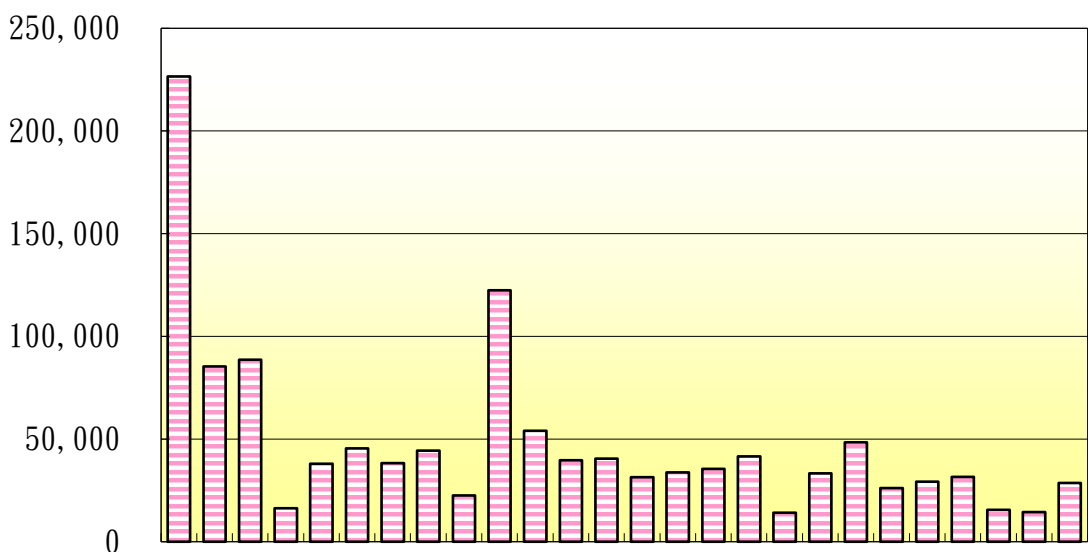
111年底各鄉(鎮、市)之人口以彰化市226,519人最多占全縣18.19%，員林市122,367人次之、和美鎮88,666人再次之；人口較少之地區分別為二水鄉14,168人最低、其次為竹塘鄉14,370人及大城鄉15,455人。

表 2-1 彰化縣人口統計

	人口數	人口增加率	幼年人口比例	青壯年人口比例	老年人口比例
	(人)	(‰)	(%)	(%)	(%)
110年底	1,255,330	-8.95	12.41	70.19	17.40
111年底	1,245,239	-8.04	12.15	69.89	17.97

圖2-1 各鄉(鎮、市)人口數  
111年底

單位：人



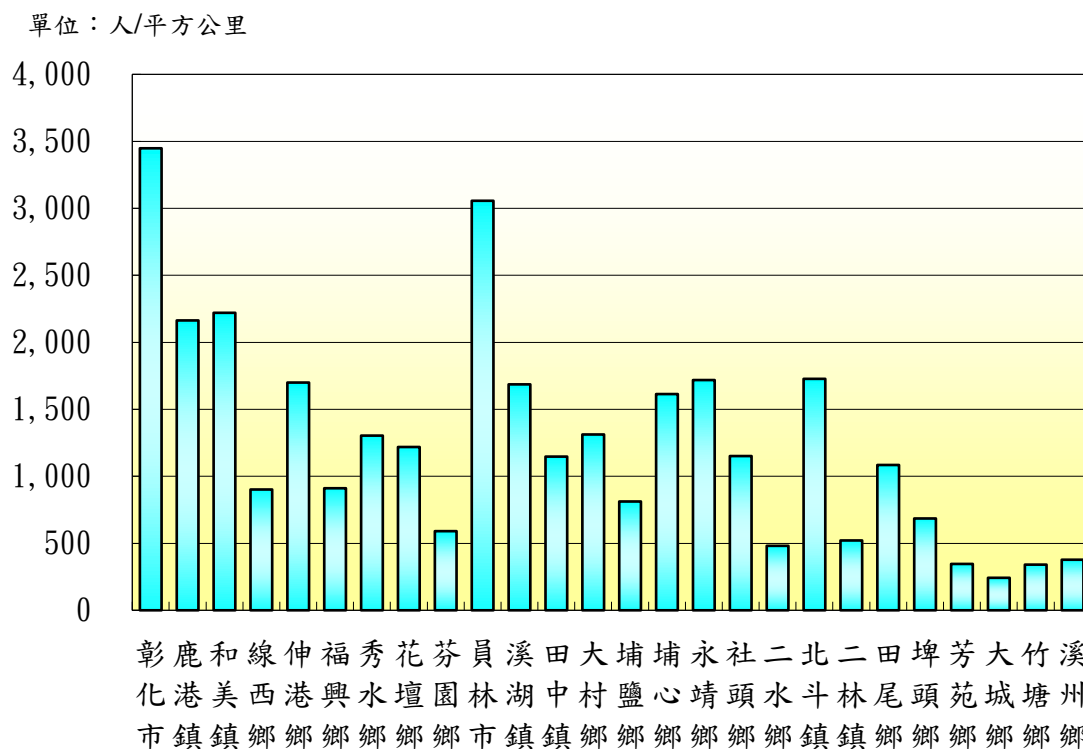
彰化市 彰化港 彰化美 彰化西 彰化興 彰化水 彰化園 彰化林 彰化湖 彰化中 彰化村 彰化鹽 彰化心 彰化靖 彰化頭 彰化水 彰化斗 彰化林 彰化尾 彰化頭 彰化苑 彰化城 彰化塘 彰化州

## (二) 人口密度

本縣111年底人口密度為每平方公里1,159.01人，較110年底1,168.41人減少9.40人。

111年底各鄉(鎮、市)之人口密度以彰化市每平方公里3,448.06人最稠密、員林市3,056.27人次之、和美鎮2,220.29人再次之；人口密度未達500人者，計有二水鄉(481.17人)、溪州鄉(377.42人)、芳苑鄉(345.95人)、竹塘鄉(340.79人)及大城鄉(242.47人)5個鄉，其中以大城鄉最稀疏。

圖2-2 各鄉(鎮、市)人口密度  
111年底



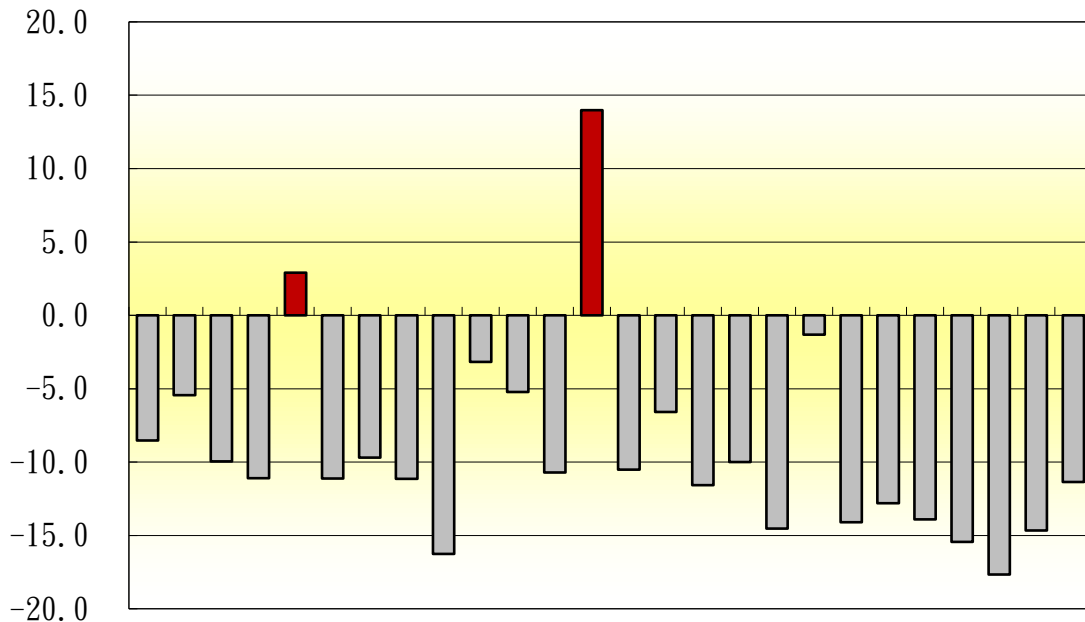
## (三) 人口增加率

本縣111年人口增加率為-8.04‰，較110年-8.95‰增加0.91個千分點。

111年各鄉(鎮、市)之人口增加率以大村鄉13.98%最高、伸港鄉2.91%次之；人口呈現負成長之地區計有24個，其中以大城鄉人口流失最嚴重，人口增加率為-17.67%。

圖2-3 各鄉(鎮、市)人口增加率  
111年

單位：‰



彰化市 鹿港鎮 和美鎮 西港鄉 伸港鄉 福興鄉 秀水鄉 花壇鄉 芬園鄉 員林市 溪湖鎮 田中鎮 大埔鄉 埔心鄉 永靖鄉 社頭鄉 二水鄉 北港鎮 二林鎮 田尾鄉 埤頭鄉 芳苑鄉 大城鄉 竹塘鄉 溪州鄉

#### (四) 幼年人口比例

111年底幼年人口比例計12.15%，較110年底12.41%減少0.26個百分點。

111年底各鄉(鎮、市)之幼年人口比例以溪湖鎮14.39%最高、鹿港鎮14.20%次之、員林市14.07%再次之；幼年人口比例未達10%者計有7個鄉，分別為大城鄉7.32%(最低)、二水鄉7.89%(次低)、芳苑鄉8.67%(第3低)、埔鹽鄉9.39%(第4低)、芬園鄉9.54%(第5低)、溪州鄉9.69%(第6低)及埔心鄉9.91%(第7低)。

### (五) 青壯年人口比例

本縣111年底青壯年人口比例計69.89%，較110年底70.19%減少0.30個百分點。

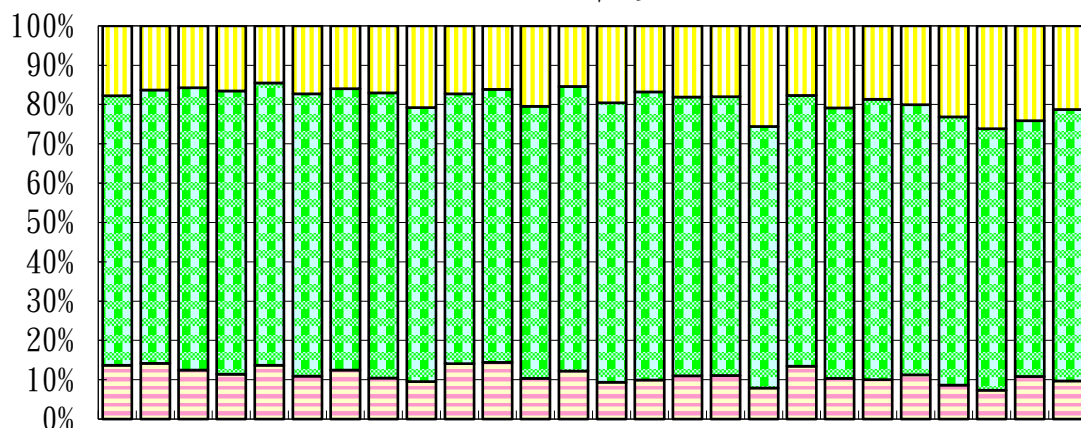
111年底各鄉(鎮、市)之青壯年人口比例逾本縣平均值計有12個鄉鎮，其中埔心鄉73.27%最高、花壇鄉72.56%次之、大村鄉72.34%再次之，至比例最低為竹塘鄉計65.05%。

### (六) 老年人口比例

本縣111年底老年人口比例計17.97%，較110年底17.40%增加0.57個百分點。

111年底本縣全部鄉(鎮、市)之老年人口比例大於14%，已達聯合國「高齡社會」門檻，其中大城鄉(26.18%)、二水鄉(25.55%)、竹塘鄉(24.09%)、芳苑鄉(23.14%)、溪州鄉(21.29%)、二林鎮(20.88%)、芬園鄉(20.77%)、田中鎮(20.44%)及埤頭鄉(20.03%)更超過20%，已邁入「超高齡社會」，至比例最低者為伸港鄉計14.49%。

圖2-4 各鄉(鎮、市)人口結構  
111年底



彰鹿和線伸福秀花芬員溪田大埔埔永社二北二田埤芳大竹溪  
化港美西港興水壇園林湖中村鹽心靖頭水斗林尾頭苑城塘州  
市鎮鎮鄉鄉鄉鄉鄉鄉市鎮鎮鄉鄉鄉鄉鄉鄉鎮鎮鄉鄉鄉鄉



## (二) 農畜產量

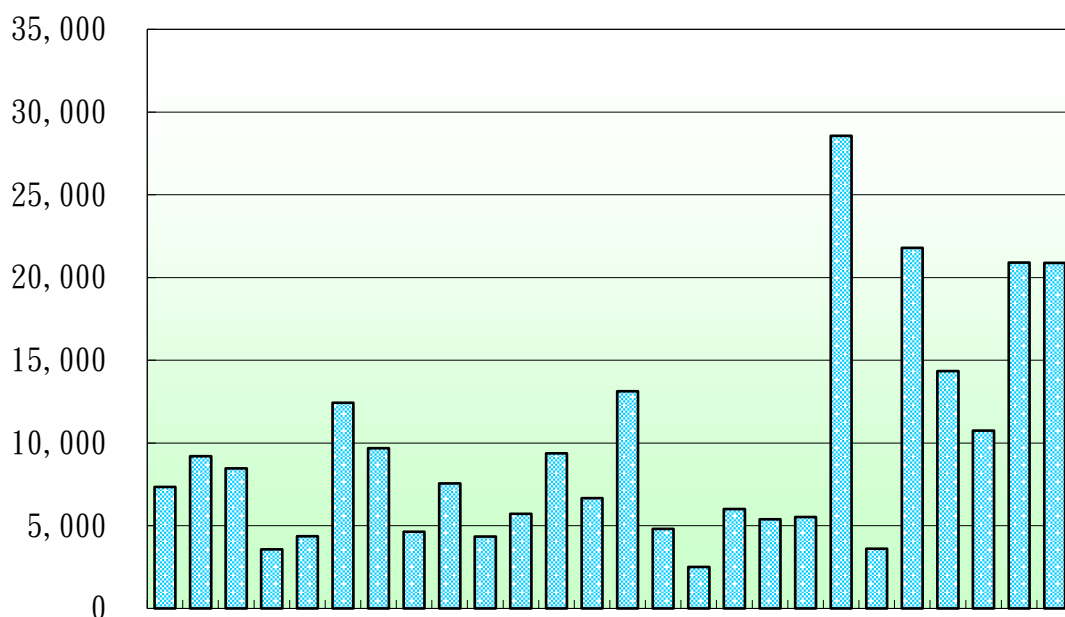
本縣111年稻米產量為25萬1,566公噸，較110年27萬6,167公噸減少2萬4,601公噸(或8.91%)；111年底雞隻(含蛋雞及肉雞)飼養數計2,713萬3千隻，較110年底2,562萬千隻增加151萬3千隻(或5.91%)。

111年各鄉(鎮、市)之稻米產量以二林鎮2萬8,574公噸最多、埤頭鄉2萬1,792公噸次之、竹塘鄉2萬910公噸再次之，最少為永靖鄉計2,505公噸。

111年底各鄉(鎮、市)之雞隻飼養數以芳苑鄉1,095萬9千隻最多、二林鎮378萬2千隻次之、大城鄉292萬9千隻再次之，最少為二水鄉計1千隻。

圖3-2 各鄉(鎮、市)稻米產量  
111年

單位：公噸



彰化市 鹿港鎮 和美鎮 西港鄉 線西鄉 伸港鄉 福興鄉 秀水鄉 花壇鄉 芬園鄉 員林市 溪湖鎮 田中鎮 大埔鄉 埔鹽鄉 永靖鄉 社頭鄉 二水鄉 北港鎮 二林鎮 田尾鎮 埤頭鄉 芳苑鄉 大城鄉 竹塘鄉 竹溪鄉 溪州鄉

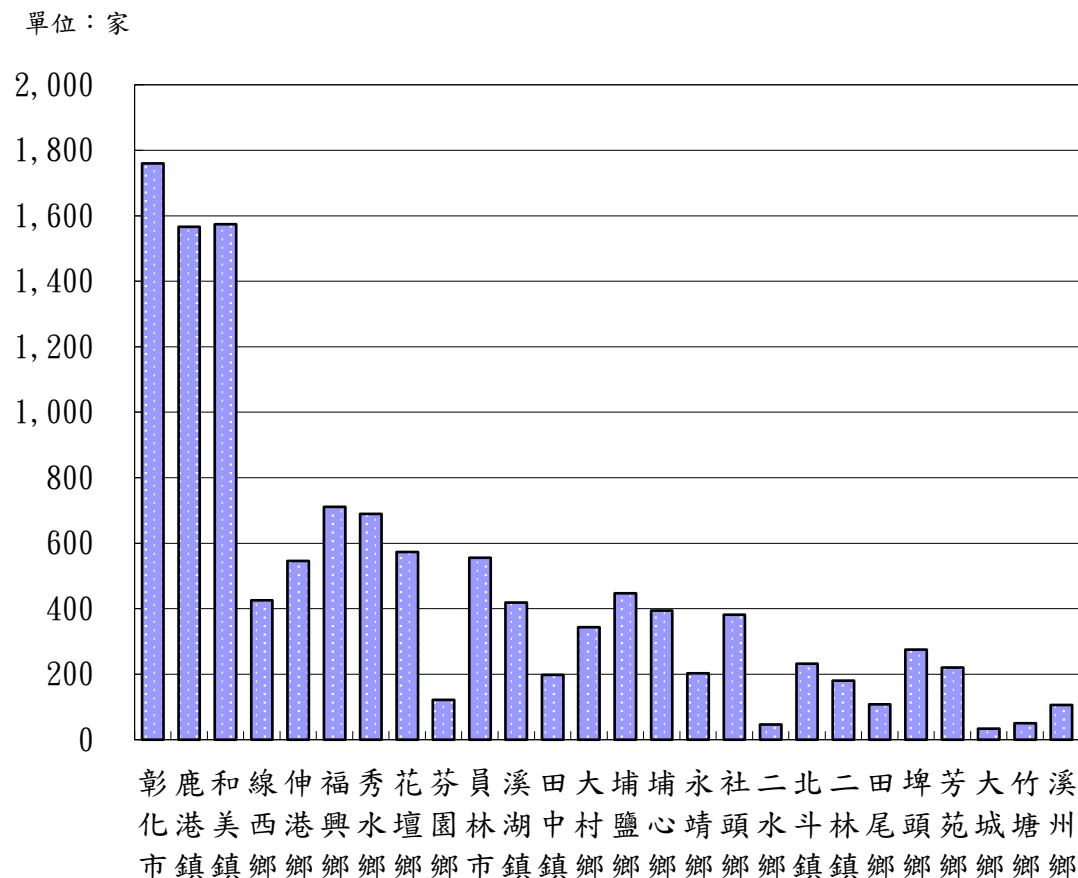
## 四、工商建設

本縣111年底工廠登記家數為12,162家，較110年底11,711家增加451家(或3.85%)；111年底工廠密度為每平方公里11.32家，較110年底10.90家增加0.42家。

111年底各鄉(鎮、市)之工廠登記家數以彰化市1,760家最多、和美鎮1,574家次之、鹿港鎮1,566家再次之，上開3個市鎮之家數占四成，至最少為大城鄉計34家。

111年底各鄉(鎮、市)之工廠密度以鹿港鎮每平方公里39.68家最稠密、和美鎮39.41家次之、彰化市26.79家再次之，最稀疏為大城鄉計0.53家。

圖4-1 各鄉(鎮、市)工廠登記家數  
111年底





## 五、財政概況

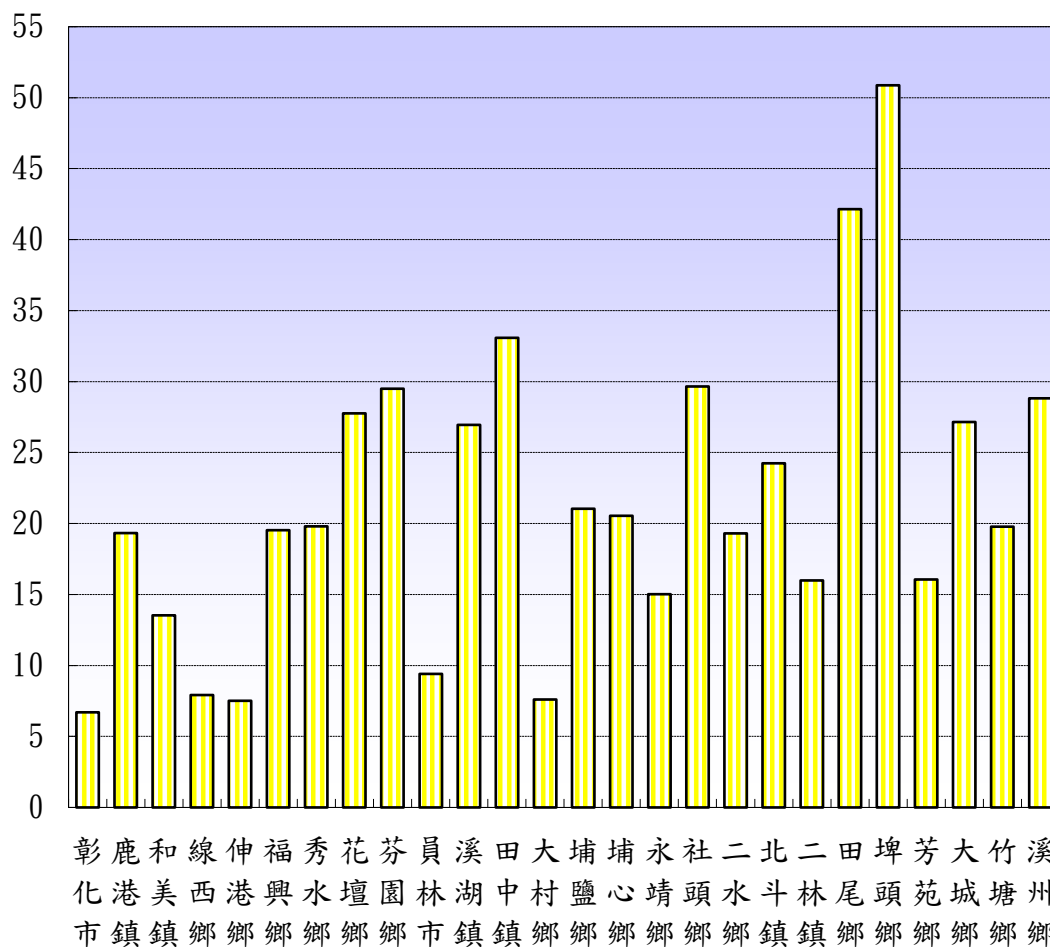
### (一) 補助收入依存度

111年度本府補助收入依存度(=補助及協助收入決算數／歲出決算數×100)為59.19%，較110年度57.02%增加2.17個百分點。

111年度各鄉(鎮、市)之補助收入依存度以埤頭鄉50.87%最高、田尾鄉42.15%次之、田中鎮33.08%再次之，較低者為彰化市6.69%(最低)及伸港鄉7.52%(次低)。

圖5-1 各鄉(鎮、市)補助收入依存度  
111年度

單位：%



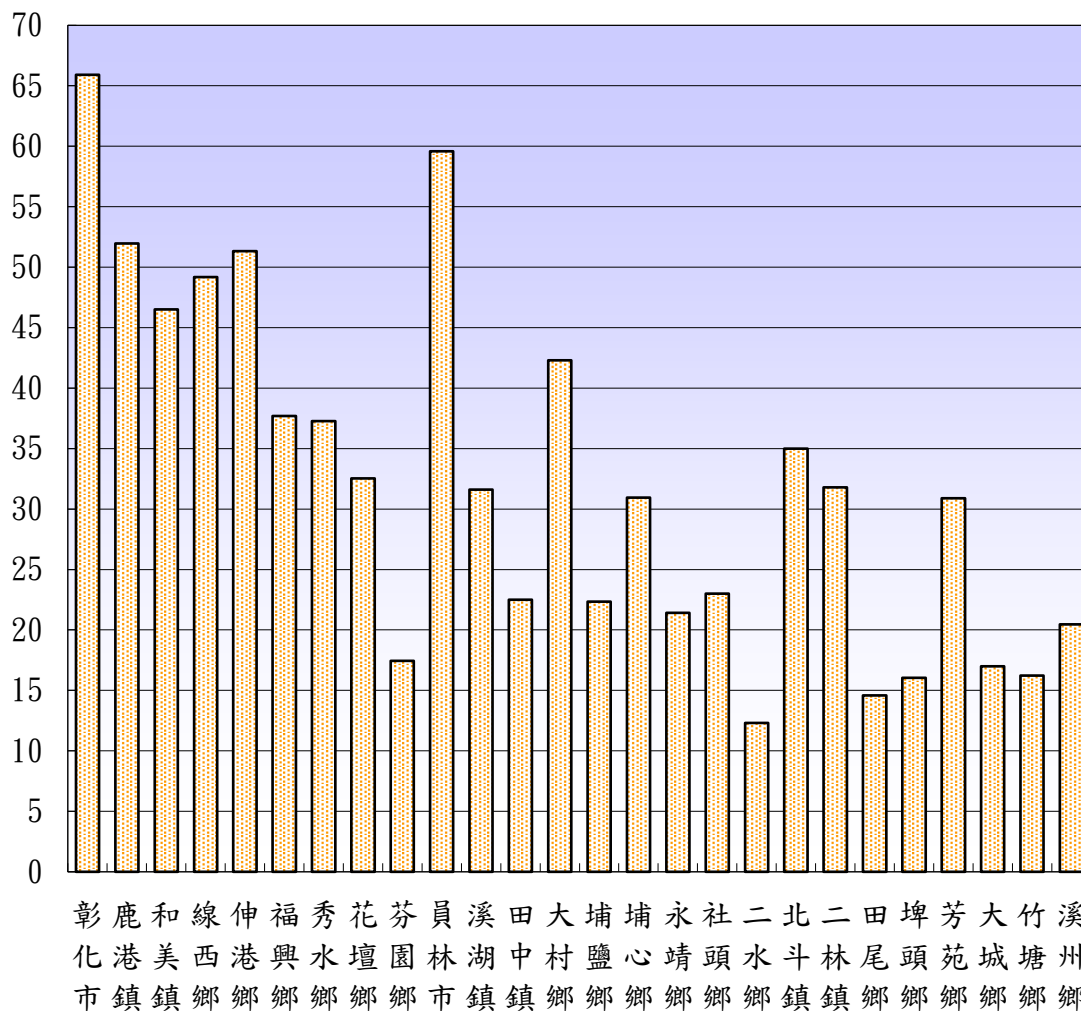
## (二) 自籌財源比率

111年度本府自籌財源比率〔=（歲入決算數-補助及協助收入決算數-統籌分配稅決算數）／歲入決算數×100〕為20.93%，較110年度21.53%減少0.60個百分點。

111年度各鄉(鎮、市)之自籌財源比率以彰化市65.91%最高、員林市59.59%次之、鹿港鎮51.96%再次之，較低者為二水鄉12.31%(最低)及田尾鄉14.58%(次低)。

圖5-2 各鄉(鎮、市)自籌財源比率  
111年度

單位：%



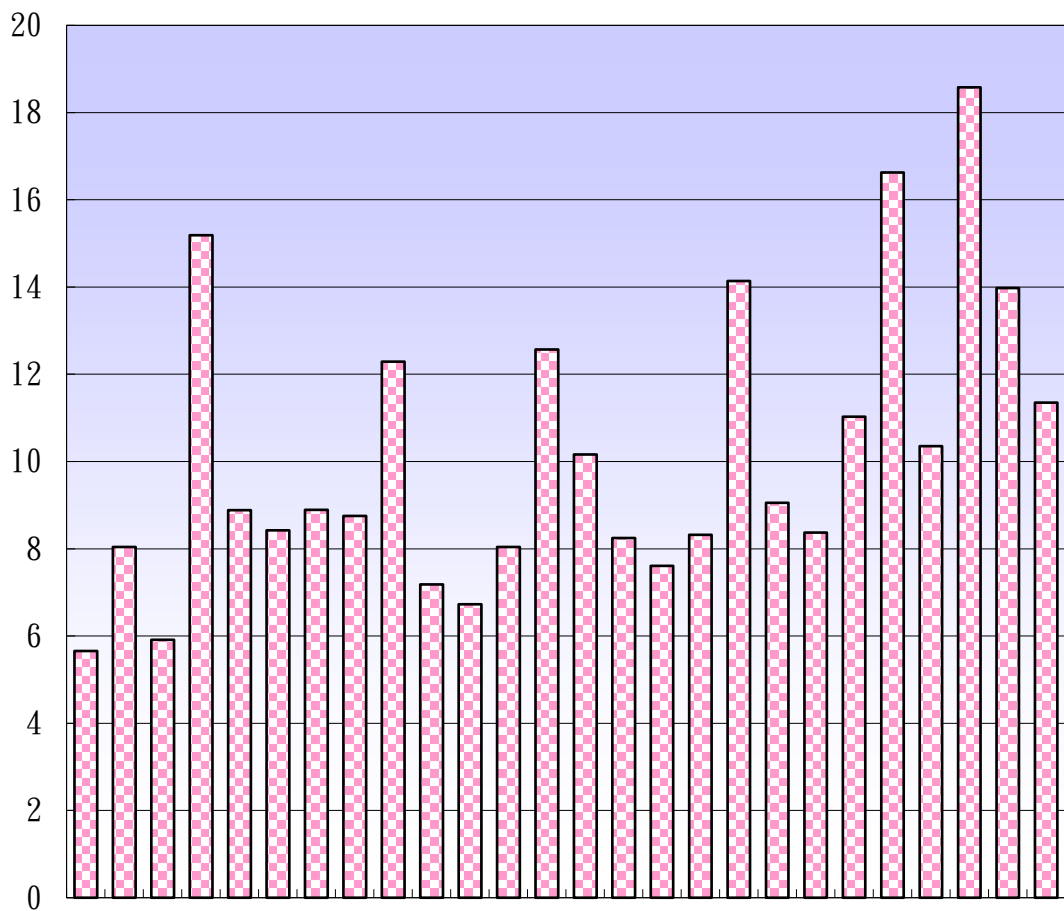
### (三) 平均每人歲出數

111年度本縣平均每人歲出數(含各鄉鎮市)為51.01千元，較110年度47.42千元增加3.59千元。

111年度各鄉(鎮、市)之平均每人歲出數以大城鄉18.58千元最高、埤頭鄉16.63千元次之、線西鄉15.19千元再次之，較低者為彰化市5.65千元(最低)及和美鎮5.91千元(次低)。

圖5-3 各鄉(鎮、市)平均每人歲出數  
111年度

單位：千元



彰化市 鹿港鎮 和美鎮 線西鄉 伸港鄉 福興鄉 秀水鄉 花壇鄉 芬園鄉 員林市 溪湖鎮 田中鎮 大埔鄉 埔心鄉 永靖鄉 社頭鄉 二水鎮 北港鎮 二林鎮 田尾鄉 埤頭鄉 芳苑鄉 大城鄉 竹塘鄉 溪州鄉

## 六、國民教育

### (一) 國小學生數及平均每班學生數

111學年度本縣國小學生計62,313人，較110學年度61,364人增加949人(或1.55%)。111學年度各鄉(鎮、市)之學生數以彰化市13,298人最多、員林市7,678人次之，鹿港鎮5,514人再次之，最少為大城鄉計400人。

111學年度本縣平均每班國小學生數為22.53人，較110學年度22.39人增加0.14人。111學年度各鄉(鎮、市)以彰化市每班25.38人最多、員林市25.01人次之，較低者為竹塘鄉12.49人(最低)及芳苑鄉12.93人(次低)。

圖6-1 各鄉(鎮、市)國小學生數  
111學年度

單位：人

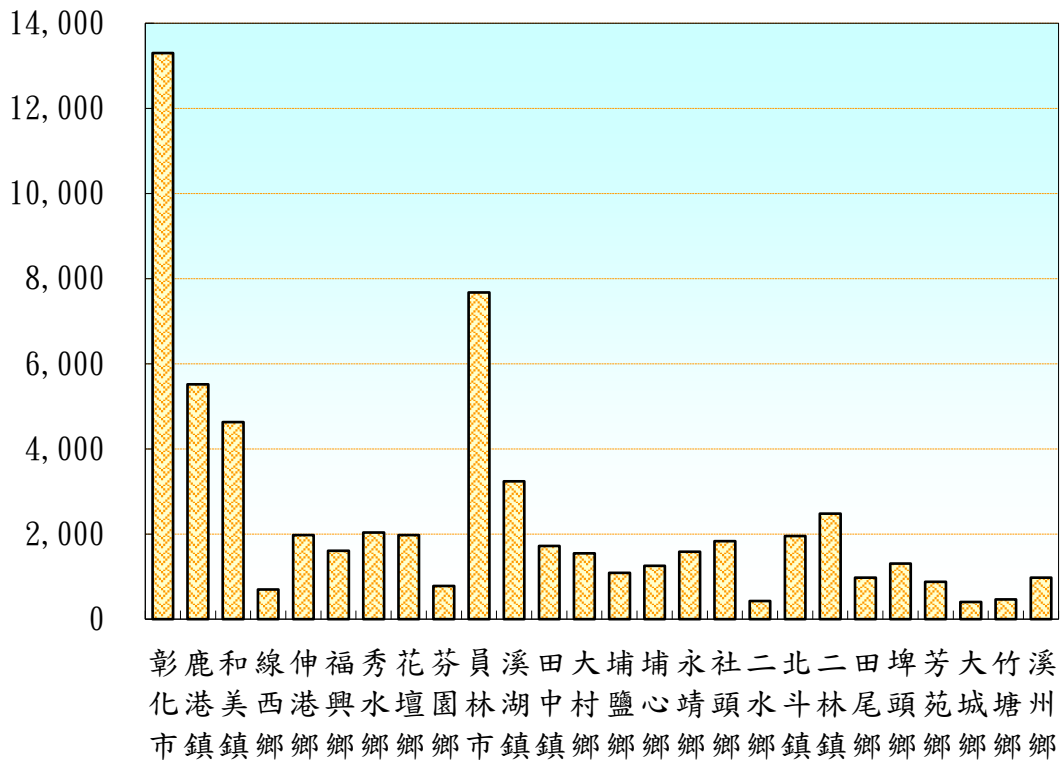
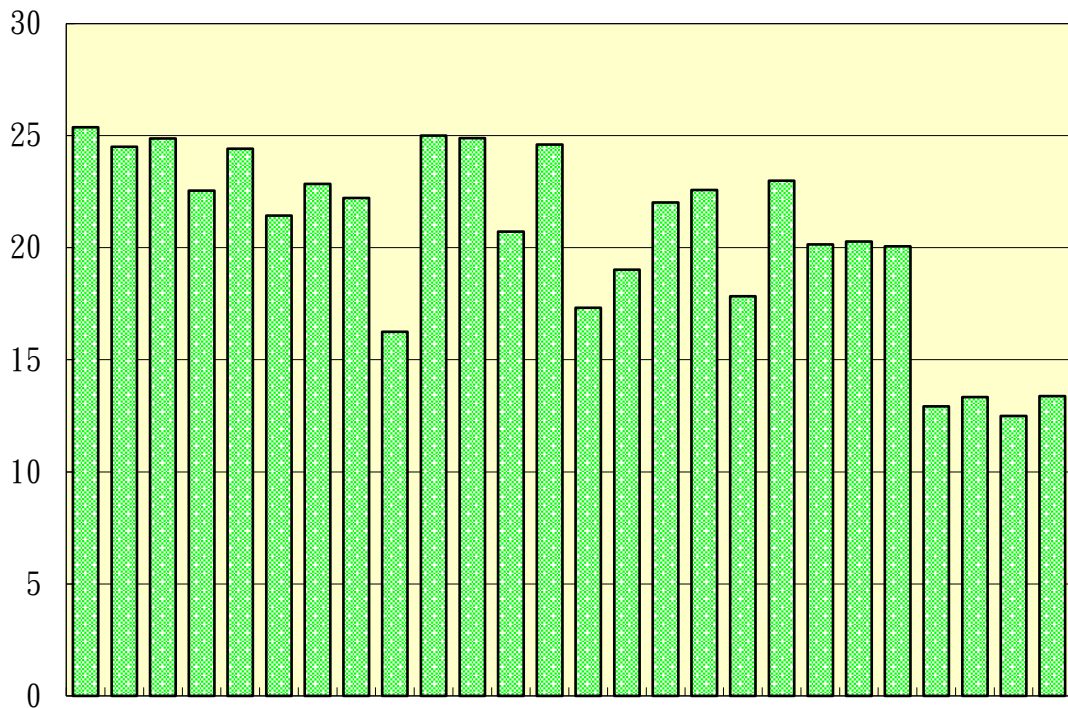


圖6-2 各鄉(鎮、市)平均每班國小學生數  
111學年度

單位：人



彰化市 鹿港鎮 和美鎮 線西鄉 伸港鄉 福興鄉 秀水鄉 花壇鄉 芬園鄉 員林市 溪湖鎮 田中鎮 大村鄉 埔鹽鄉 埔心鄉 永靖鄉 社頭鄉 二水鄉 北港鎮 二林鎮 田尾鄉 埤頭鄉 芳苑鄉 大城鄉 竹塘鄉 溪州鄉

## (二) 國中學生數及平均每班學生數

111學年度本縣國中學生計29,099人，較110學年度30,638人減少1,539人(或5.02%)。111學年度各鄉(鎮、市)之學生數以彰化市7,879人最多、員林市3,600人次之，福興鄉2,188人再次之，最少為二水鄉計86人。

111學年度本縣平均每班國中學生數為26.92人，較110學年度27.43人減少0.51人。111學年度各鄉(鎮、市)以田中鎮每班32.16人最多、彰化市29.18人次之，較低者為二水鄉14.33人(最低)及芳苑鄉21.37人(次低)。

圖6-3 各鄉(鎮、市)國中學生數  
111學年度

單位：人

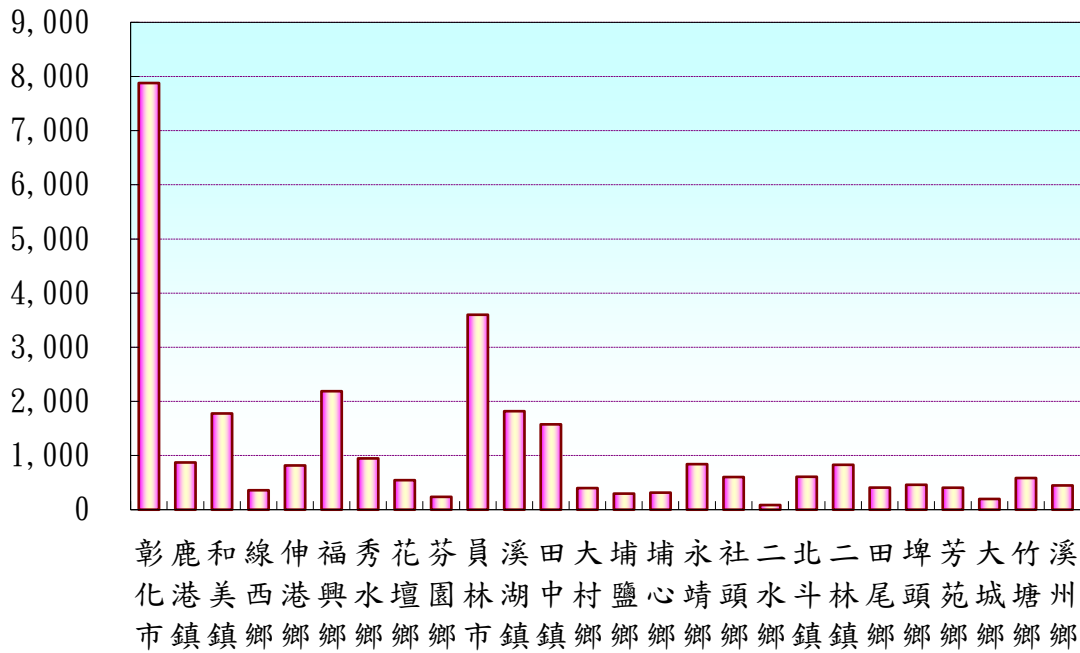
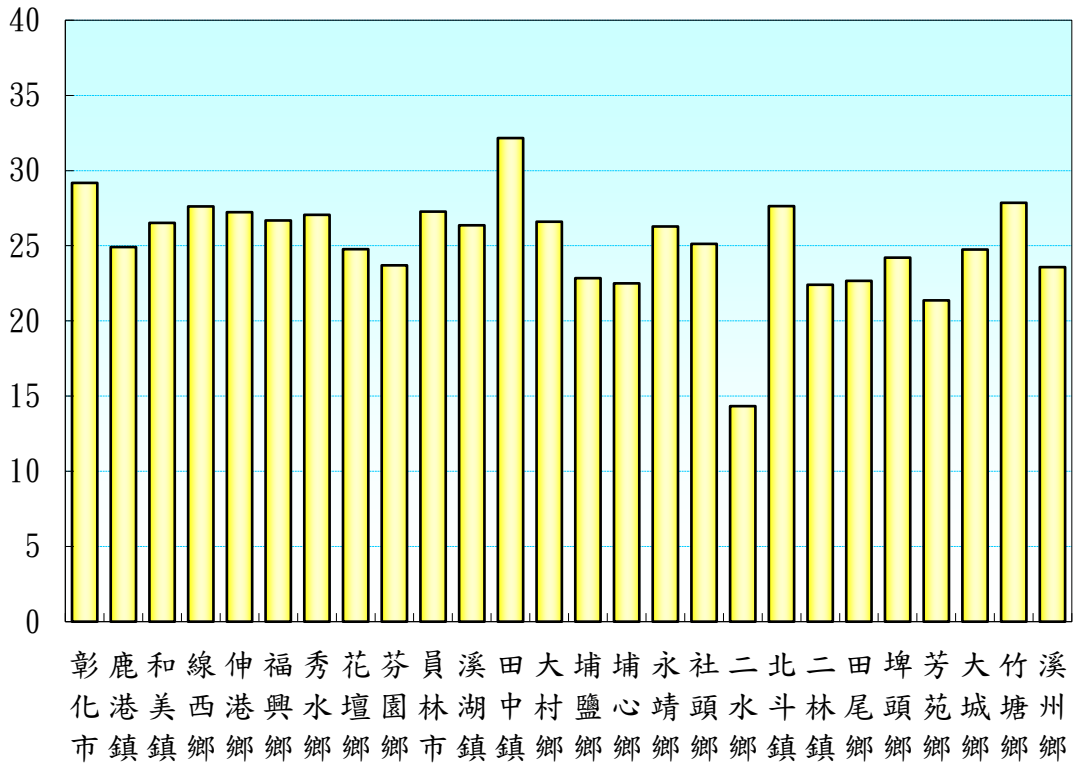


圖6-4 各鄉(鎮、市)平均每班國中學生數  
111學年度

單位：人



## 七、醫療資源

### (一) 醫療院所

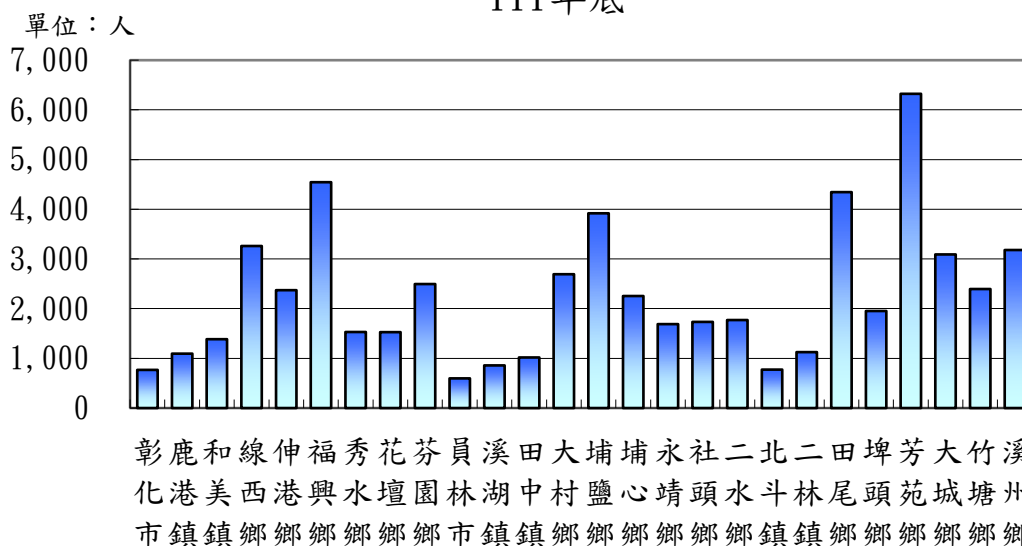
本縣111年底醫療院所計1,061家，較110年底1,064家減少3家；111年底平均每一醫療院所服務人口數為1,174人，較110年底1,180人減少6人。

111年底各鄉(鎮、市)之醫療院所以彰化市295家最多、員林市205家次之，最少為線西鄉、芳苑鄉及大城鄉計5家；平均每一醫療院所服務人口數，以芳苑鄉6,323人最多、福興鄉4,545人次之，最少為員林市計597人。

表7-1 彰化縣醫療院所統計

	醫療院所數 (家)	平均每一醫療院所 服務面積 (平方公里/家)	平均每一醫療院所 服務人口數 (人/家)
110年底	1,064	1.01	1,179.82
111年底	1,061	1.01	1,173.65

圖7-1 各鄉(鎮、市)平均每一醫療院所服務人口數  
111年底



## (二) 醫事人員

本縣111年底執業醫師計3,241人，較110年底3,220人增加21人(或0.65%)；111年底護理人員計8,770人，較110年底8,784人減少14人(或0.16%)。111年底平均每一醫師及護理人員之服務人口數分別為384人及142人，較110年底之390人及143人，減少6人及1人。

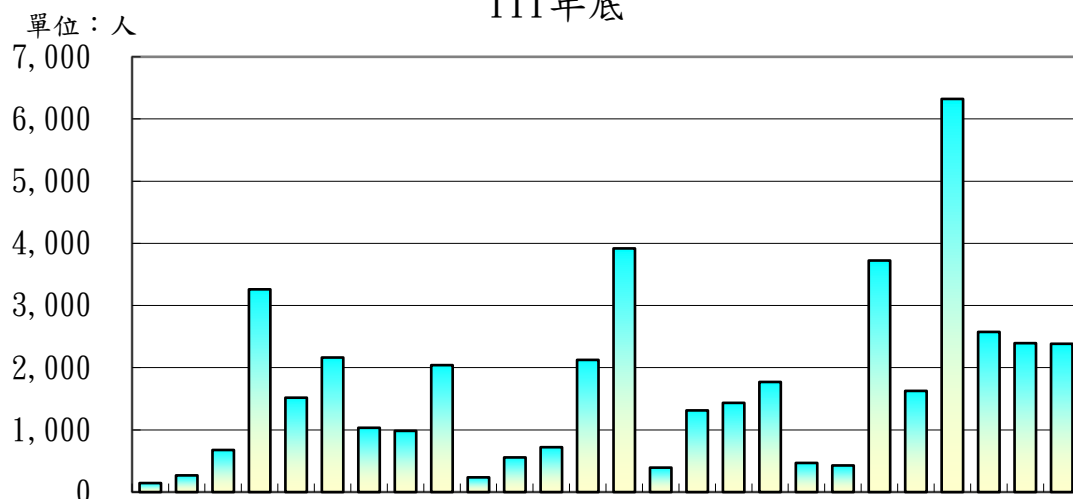
111年底各鄉(鎮、市)之平均每一執業醫師服務人口數以芳苑鄉6,323人最多、埔鹽鄉3,919人次之，最少為彰化市計145人；平均每一護理人員服務人口數以埔鹽鄉1,120人最多、永靖鄉909人次之，最少為彰化市計58人。

表7-2 彰化縣醫事人員統計

	執業醫師人數	執業護理人員人數	平均每一醫師服務人口數	平均每一護理人員服務人口數
110年底	3,220	8,784	390	143
111年底	3,241	8,770	384	142

說明：醫師包括西醫師、中醫師及牙醫師，護理人員包括護理師及護士。

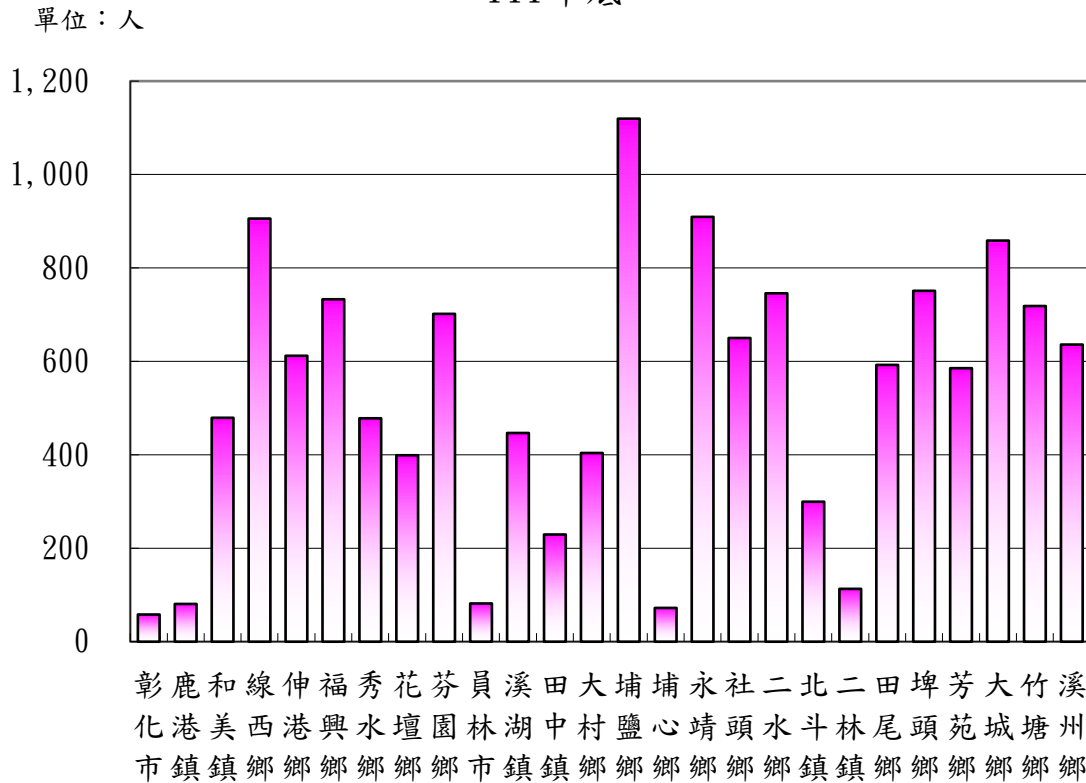
圖7-2 各鄉(鎮、市)平均每一執業醫師服務人口數  
111年底



彰化市、鹿港鎮、和美鎮、西港鄉、線西鄉、伸港鄉、福興鄉、秀水鄉、花壇鄉、芬園鄉、員林市、溪湖鎮、田中鎮、大埔鄉、埔心鄉、永靖鄉、社頭鄉、二水鎮、北港鎮、二林鎮、田寮鄉、埤頭鄉、芳苑鄉、大城鄉、竹塘鄉、溪州鄉



圖7-3 各鄉(鎮、市)平均每一護理人員服務人口數  
111年底



### (三) 醫療院所病床數

111年底本縣醫療院所病床數計8,081床，較110年底8,221床減少140床(或1.70%)。111年底平均每一病床服務人口數為154人，每萬人擁有病床數計64.90床。

111年底各鄉(鎮、市)之病床數以彰化市3,001床最多、員林市1,741床次之，鹿港鎮1,601床再次之；又田尾鄉及溪州鄉僅1床，線西鄉、芬園鄉、埔鹽鄉及社頭鄉則無病床。

表7-3 彰化縣醫療院所病床數統計

單位：床、人

	病床數	平均每一病床服務人口數	每萬人擁有病床數
110年底	8,221	153	65.49
111年底	8,081	154	64.90

## 貳、統計表

表一、土地面積

111年底

	土地面積		已登記土地面積 (平方公里)	已登記土地面積占 土地面積百分比	
	(平方公里)	排序		(%)	排序
<b>彰化縣</b>	1,074.40		1,048.19	97.56	
彰化市	65.69	4	59.79	91.01	21
鹿港鎮	39.46	11	71.57	181.35	1
和美鎮	39.93	10	35.51	88.91	22
線西鄉	18.09	26	22.53	124.57	3
伸港鄉	22.33	22	31.82	142.52	2
福興鄉	49.89	6	49.34	98.89	12
秀水鄉	29.34	20	28.61	97.49	17
花壇鄉	36.35	14	35.74	98.33	15
芬園鄉	38.02	13	36.06	94.84	20
員林市	40.04	9	39.48	98.61	13
溪湖鎮	32.06	17	30.59	95.42	19
田中鎮	34.61	16	34.46	99.58	8
大村鄉	30.78	18	30.55	99.24	9
埔鹽鄉	38.61	12	37.62	97.44	18
埔心鄉	20.95	23	20.93	99.88	7
永靖鄉	20.64	24	20.33	98.50	14
社頭鄉	36.14	15	35.83	99.13	10
二水鄉	29.44	19	20.14	68.40	25
北斗鎮	19.25	25	19.52	101.38	5
二林鎮	92.85	1	91.15	98.17	16
田尾鄉	24.04	21	24.10	100.28	6
埤頭鄉	42.75	7	42.34	99.05	11
芳苑鄉	91.38	2	97.96	107.19	4
大城鄉	63.74	5	49.43	77.55	23
竹塘鄉	42.17	8	31.29	74.20	24
溪州鄉	75.83	3	51.51	67.92	26

資料來源：彰化縣統計年報

表二、人口概況

111年底

	人口數		人口密度		戶數		戶量	
	(人)	排序	(人/平方公里)	排序	(戶)	排序	(人/戶)	排序
<b>彰化縣</b>	1,245,239		1,159.01		402,420		3.09	
彰化市	226,519	1	3,448.06	1	78,827	1	2.87	25
鹿港鎮	85,370	4	2,163.32	4	25,639	4	3.33	6
和美鎮	88,666	3	2,220.29	3	27,813	3	3.19	9
線西鄉	16,303	23	901.44	17	4,606	25	3.54	1
伸港鄉	37,948	13	1,699.66	7	10,968	16	3.46	2
福興鄉	45,445	7	910.84	16	13,404	9	3.39	3
秀水鄉	38,258	12	1,303.74	11	11,308	13	3.38	4
花壇鄉	44,296	8	1,218.70	12	14,608	7	3.03	19
芬園鄉	22,456	22	590.63	20	6,847	22	3.28	7
員林市	122,367	2	3,056.27	2	41,665	2	2.94	22
溪湖鎮	54,056	5	1,686.13	8	16,990	5	3.18	11
田中鎮	39,693	11	1,147.01	14	13,539	8	2.93	24
大村鄉	40,392	10	1,312.12	10	12,319	11	3.28	8
埔鹽鄉	31,349	18	811.98	18	9,412	18	3.33	5
埔心鄉	33,813	15	1,613.79	9	11,195	15	3.02	20
永靖鄉	35,464	14	1,718.37	6	11,232	14	3.16	12
社頭鄉	41,606	9	1,151.09	13	13,400	10	3.10	18
二水鄉	14,168	26	481.17	22	5,313	23	2.67	26
北斗鎮	33,259	16	1,727.32	5	11,335	12	2.93	23
二林鎮	48,390	6	521.18	21	15,486	6	3.12	15
田尾鄉	26,069	21	1,084.51	15	8,282	21	3.15	13
埤頭鄉	29,293	19	685.20	19	9,203	19	3.18	10
芳苑鄉	31,614	17	345.95	24	10,129	17	3.12	16
大城鄉	15,455	24	242.47	26	5,129	24	3.01	21
竹塘鄉	14,370	25	340.79	25	4,574	26	3.14	14
溪州鄉	28,620	20	377.42	23	9,197	20	3.11	17

資料來源：彰化縣統計年報

附註：1. 人口密度=年底人口數/土地面積

2. 戶量=年底人口數/年底戶數

表二、人口概況(續一)

111年

	人口增加率		自然增加率		社會增加率		性比例 (年底) (女=100)	
	(千分比)	排序	(千分比)	排序	(千分比)	排序		排序
彰化縣	-8.04		-1.97		-6.10		102.94	
彰化市	-8.54	8	-0.84	10	-7.74	16	96.49	26
鹿港鎮	-5.44	6	0.23	3	-5.69	9	102.32	22
和美鎮	-9.96	10	-0.93	11	-9.08	21	102.98	19
線西鄉	-11.10	14	-2.68	14	-8.48	18	105.92	13
伸港鄉	2.91	2	2.85	1	0.05	2	101.54	23
福興鄉	-11.12	15	-0.42	7	-10.77	26	109.14	7
秀水鄉	-9.71	9	-0.18	4	-9.57	22	106.25	11
花壇鄉	-11.14	16	-0.45	8	-10.75	25	104.82	17
芬園鄉	-16.25	25	-5.96	21	-10.42	24	110.70	4
員林市	-3.18	4	-0.38	6	-2.81	4	97.46	25
溪湖鎮	-5.23	5	-0.83	9	-4.41	7	102.33	21
田中鎮	-10.72	13	-4.61	18	-6.16	11	104.68	18
大村鄉	13.98	1	0.32	2	13.56	1	102.60	20
埔鹽鄉	-10.51	12	-3.65	17	-6.92	14	110.21	5
埔心鄉	-6.58	7	-2.65	13	-3.95	5	105.75	14
永靖鄉	-11.57	18	-3.34	16	-8.30	17	107.17	9
社頭鄉	-9.99	11	-2.49	12	-7.56	15	105.57	15
二水鄉	-14.54	22	-10.30	25	-4.34	6	111.05	3
北斗鎮	-1.32	3	-0.24	5	-1.08	3	100.15	24
二林鎮	-14.10	21	-5.15	20	-9.05	20	104.95	16
田尾鄉	-12.80	19	-2.93	15	-9.95	23	106.52	10
埤頭鄉	-13.90	20	-5.05	19	-8.95	19	106.17	12
芳苑鄉	-15.45	24	-8.91	24	-6.65	13	111.99	2
大城鄉	-17.67	26	-11.80	26	-6.03	10	116.85	1
竹塘鄉	-14.67	23	-8.15	23	-6.63	12	109.54	6
溪州鄉	-11.36	17	-6.36	22	-5.07	8	108.05	8

資料來源：彰化縣統計年報

- 附註：1. 人口增加率 = (本年底人口數 - 上年底人口數) / 上年底人口數 × 1,000  
 2. 自然增加率 = (出生數 - 死亡數) / 年中人口數 × 1,000  
 3. 社會增加率 = (遷入(含住址變更)人口數 - 遷出(含住址變更)人口數) / 年中人口數 × 1,000  
 4. 性比例 = 年底男性人口數 / 年底女性人口數 × 100

表二、人口概況(續二)

111年

	粗出生率		粗死亡率		粗結婚率		粗離婚率	
	(千分比)	排序	(千分比)	排序	(千分比)	排序	(千分比)	排序
彰化縣	8.08		10.05		4.92		1.79	
彰化市	7.63	17	8.46	23	5.04	10	1.75	14
鹿港鎮	8.64	6	8.41	24	4.87	12	1.73	16
和美鎮	7.56	19	8.49	22	4.77	16	1.77	13
線西鄉	7.01	21	9.70	16	4.82	15	1.83	12
伸港鄉	10.90	1	8.05	25	5.75	1	1.50	23
福興鄉	9.82	2	10.24	15	5.21	8	1.97	4
秀水鄉	7.65	16	7.83	26	4.63	18	1.69	18
花壇鄉	8.67	5	9.11	19	4.83	13	1.93	6
芬園鄉	8.04	12	14.00	5	5.34	6	1.94	5
員林市	8.53	8	8.90	20	5.61	3	1.88	8
溪湖鎮	8.54	7	9.37	18	5.50	5	1.88	9
田中鎮	6.87	22	11.48	9	4.89	11	1.88	10
大村鄉	8.87	4	8.55	21	5.68	2	2.02	2
埔鹽鄉	7.71	14	11.36	10	4.41	19	1.59	21
埔心鄉	8.05	11	10.70	14	5.60	4	1.56	22
永靖鄉	7.71	15	11.05	12	4.74	17	1.40	24
社頭鄉	8.49	9	10.98	13	4.26	20	1.75	15
二水鄉	5.61	26	15.90	2	3.85	22	1.26	25
北斗鎮	9.40	3	9.65	17	5.08	9	2.43	1
二林鎮	7.88	13	13.03	7	4.82	14	1.99	3
田尾鄉	8.12	10	11.05	11	5.26	7	1.68	19
埤頭鄉	7.12	20	12.17	8	4.17	21	1.69	17
芳苑鄉	6.84	23	15.76	3	3.52	25	1.91	7
大城鄉	6.41	25	18.21	1	2.69	26	1.86	11
竹塘鄉	6.77	24	14.92	4	3.66	24	1.17	26
溪州鄉	7.57	18	13.93	6	3.72	23	1.67	20

資料來源：彰化縣統計年報

- 附註：1. 粗出生率＝出生人口數／年中人口數×1,000  
 2. 粗死亡率＝死亡人口數／年中人口數×1,000  
 3. 粗結婚率＝結婚對數／年中人口數×1,000  
 4. 粗離婚率＝離婚對數／年中人口數×1,000

表二、人口概況(續完)

111年底

	幼年人口比例		青壯年人口比例		老年人口比例		扶養比	
	(0-14歲) (%)	排序	(15-64歲) (%)	排序	(65歲以上) (%)	排序	(%)	排序
<b>彰化縣</b>	12.15		69.89		17.97		43.09	
彰化市	13.66	5	68.55	22	17.79	14	45.88	5
鹿港鎮	14.20	2	69.46	14	16.34	21	43.96	13
和美鎮	12.47	8	71.82	5	15.71	24	39.24	22
線西鄉	11.42	10	72.02	4	16.56	20	38.84	23
伸港鄉	13.69	4	71.81	6	14.49	26	39.25	21
福興鄉	10.95	14	71.81	7	17.25	17	39.27	20
秀水鄉	12.49	7	71.57	8	15.94	23	39.72	19
花壇鄉	10.40	16	72.56	2	17.04	18	37.82	25
芬園鄉	9.54	22	69.69	13	20.77	7	43.49	14
員林市	14.07	3	68.66	21	17.28	16	45.65	6
溪湖鎮	14.39	1	69.45	15	16.16	22	44.00	12
田中鎮	10.39	17	69.17	16	20.44	8	44.57	11
大村鄉	12.23	9	72.34	3	15.43	25	38.23	24
埔鹽鄉	9.39	23	71.03	10	19.59	10	40.79	17
埔心鄉	9.91	20	73.27	1	16.82	19	36.49	26
永靖鄉	10.99	13	70.89	12	18.12	12	41.07	15
社頭鄉	11.08	12	70.91	11	18.01	13	41.03	16
二水鄉	7.89	25	66.56	24	25.55	2	50.24	3
北斗鎮	13.48	6	68.86	18	17.66	15	45.22	9
二林鎮	10.32	18	68.80	19	20.88	6	45.36	8
田尾鄉	10.05	19	71.26	9	18.69	11	40.34	18
埤頭鄉	11.22	11	68.75	20	20.03	9	45.46	7
芳苑鄉	8.67	24	68.19	23	23.14	4	46.64	4
大城鄉	7.32	26	66.50	25	26.18	1	50.38	2
竹塘鄉	10.86	15	65.05	26	24.09	3	53.72	1
溪州鄉	9.69	21	69.02	17	21.29	5	44.88	10

資料來源：彰化縣統計年報

- 附註：1. 青少年人口比率 = 0~14歲年底人口數 / 年底人口數 × 100  
 2. 青壯年人口比率 = 15~64歲年底人口數 / 年底人口數 × 100  
 3. 老年人口比率 = 65歲以上年底人口數 / 年底人口數 × 100  
 4. 扶養比 = (0~14歲 + 65歲以上) 年底人口數 / 15~64歲年底人口數 × 100

表三、農業概況

111年底

	耕 地 面 積					
	總計 (公頃)	排序	耕作地 (%)	排序	長期休閒地 (%)	排序
<b>彰化縣</b>	61,260.23		95.17		4.83	
彰化市	2,198.64	9	72.62	25	27.38	2
鹿港鎮	1,838.10	14	94.61	18	5.39	9
和美鎮	1,773.96	16	97.53	14	2.47	13
線西鄉	691.51	26	100.00	1	-	22
伸港鄉	1,321.90	23	97.89	13	2.11	14
福興鄉	2,823.47	6	96.68	15	3.32	12
秀水鄉	1,506.47	21	98.37	12	1.63	15
花壇鄉	1,615.18	18	66.30	26	33.70	1
芬園鄉	2,057.07	10	93.89	19	6.11	8
員林市	1,847.05	13	99.47	9	0.53	18
溪湖鎮	1,850.32	12	93.71	20	6.29	7
田中鎮	1,580.06	19	96.27	16	3.73	11
大村鄉	1,837.14	15	79.06	24	20.94	3
埔鹽鄉	2,471.81	8	100.00	1	-	22
埔心鄉	1,286.16	25	85.14	23	14.86	4
永靖鄉	1,311.70	24	100.00	1	-	22
社頭鄉	1,956.50	11	90.47	21	9.53	6
二水鄉	1,540.26	20	85.60	22	14.40	5
北斗鎮	1,324.40	22	98.55	11	1.45	16
二林鎮	6,616.66	1	99.03	10	0.97	17
田尾鄉	1,750.60	17	100.00	1	-	22
埤頭鄉	3,021.45	5	99.68	8	0.32	19
芳苑鄉	6,030.90	2	99.92	6	0.08	21
大城鄉	3,926.19	4	100.00	1	-	22
竹塘鄉	2,745.41	7	95.44	17	4.56	10
溪州鄉	4,337.32	3	99.84	7	0.16	20

資料來源：彰化縣統計年報



表三、農業概況(續)

111年底

	耕地率		稻米產量		豬隻飼養數		蛋雞及肉雞飼養數	
	(%)	排序	(年) (公噸)	排序	(頭)	排序	(千隻)	排序
彰化縣	57.02		251,566		736,401		27,133	
彰化市	33.47	26	7,339	14	1,617	25	145	19
鹿港鎮	46.58	20	9,197	11	1,703	24	259	11
和美鎮	44.42	24	8,459	12	1,859	23	41	21
線西鄉	38.24	25	3,569	25	3,096	22	209	12
伸港鄉	59.21	12	4,368	22	6,189	18	102	20
福興鄉	56.59	15	12,436	7	3,231	21	783	8
秀水鄉	51.34	19	9,684	9	33,832	5	186	13
花壇鄉	44.44	23	4,626	21	6,827	17	9	23
芬園鄉	54.10	17	7,558	13	10,240	16	172	15
員林市	46.13	21	4,336	23	5,425	19	9	24
溪湖鎮	57.72	13	5,724	17	19,153	12	152	18
田中鎮	45.66	22	9,375	10	14,990	13	164	16
大村鄉	59.68	11	6,674	15	12,610	14	1	25
埔鹽鄉	64.02	7	13,123	6	25,383	8	803	7
埔心鄉	61.38	10	4,811	20	11,144	15	25	22
永靖鄉	63.56	8	2,505	26	21,967	11	157	17
社頭鄉	54.13	16	6,003	16	3,292	20	177	14
二水鄉	52.31	18	5,396	19	1,022	26	1	26
北斗鎮	68.78	4	5,525	18	29,063	6	917	6
二林鎮	71.26	2	28,574	1	74,536	3	3,782	2
田尾鄉	72.83	1	3,613	24	64,033	4	426	10
埤頭鄉	70.68	3	21,792	2	23,172	9	1,854	5
芳苑鄉	66.00	5	14,341	5	221,160	1	10,959	1
大城鄉	61.60	9	10,744	8	89,680	2	2,929	3
竹塘鄉	65.11	6	20,910	3	28,049	7	2,442	4
溪州鄉	57.20	14	20,882	4	23,128	10	430	9

資料來源：彰化縣統計年報

附註：耕地率＝耕地面積／土地面積×100

表四、工商建設

111年底

	工廠登記				自來水供水普及率	
	家數 (家)	排序	密度 (家/平方公里)	排序	(%)	排序
彰化縣	12,162		11.32		94.95	
彰化市	1,760	1	26.79	3	94.64	16
鹿港鎮	1,566	3	39.68	1	99.51	5
和美鎮	1,574	2	39.41	2	99.96	1
線西鄉	426	10	23.55	5	79.70	25
伸港鄉	546	8	24.45	4	96.15	13
福興鄉	711	4	14.25	9	98.25	9
秀水鄉	690	5	23.51	6	99.95	2
花壇鄉	573	6	15.76	8	93.41	18
芬園鄉	122	21	3.21	20	27.60	26
員林市	556	7	13.89	10	98.64	7
溪湖鎮	419	11	13.07	11	98.60	8
田中鎮	198	19	5.72	18	99.12	6
大村鄉	344	14	11.17	14	92.60	19
埔鹽鄉	447	9	11.58	13	91.44	21
埔心鄉	394	12	18.80	7	99.54	4
永靖鄉	203	18	9.84	16	93.46	17
社頭鄉	382	13	10.57	15	97.73	12
二水鄉	46	25	1.56	23	95.90	14
北斗鎮	232	16	12.05	12	99.81	3
二林鎮	180	20	1.94	22	91.37	22
田尾鄉	108	22	4.49	19	97.85	11
埤頭鄉	275	15	6.43	17	97.93	10
芳苑鄉	220	17	2.41	21	92.35	20
大城鄉	34	26	0.53	26	86.54	24
竹塘鄉	50	24	1.19	25	87.21	23
溪州鄉	106	23	1.40	24	95.21	15

資料來源：經濟部、彰化縣統計年報

附註：工廠密度＝工廠家數／土地面積

表五、財政概況

111年度

	平均每人歲		補助收入依		自籌財源		賦稅依存度	
	出數 (千元)	排序	存度 (%)	排序	比率 (%)	排序	(%)	排序
<b>彰化縣</b>	51.01		59.19		20.93		40.78	
彰化市	5.65	26	6.69	26	65.91	1	88.55	2
鹿港鎮	8.04	21	19.32	16	51.96	3	63.33	23
和美鎮	5.91	25	13.53	21	46.50	6	80.79	6
線西鄉	15.19	3	7.91	23	49.19	5	77.92	8
伸港鄉	8.88	14	7.52	25	51.33	4	69.93	15
福興鄉	8.42	16	19.52	15	37.70	8	67.75	18
秀水鄉	8.89	13	19.81	13	37.28	9	72.51	12
花壇鄉	8.75	15	27.77	7	32.53	11	65.60	22
芬園鄉	12.29	7	29.50	5	17.45	21	82.08	5
員林市	7.18	23	9.40	22	59.59	2	72.01	14
溪湖鎮	6.73	24	26.96	9	31.60	13	80.37	7
田中鎮	8.04	20	33.08	3	22.51	17	72.36	13
大村鄉	12.57	6	7.60	24	42.30	7	50.76	25
埔鹽鄉	10.16	11	21.05	11	22.33	18	72.56	11
埔心鄉	8.25	19	20.55	12	30.95	14	82.94	4
永靖鄉	7.61	22	15.02	20	21.43	19	93.77	1
社頭鄉	8.32	18	29.66	4	23.01	16	66.70	21
二水鄉	14.14	4	19.30	17	12.31	26	83.40	3
北斗鎮	9.05	12	24.25	10	35.00	10	76.24	10
二林鎮	8.37	17	15.99	19	31.80	12	67.94	17
田尾鄉	11.03	9	42.15	2	14.58	25	67.47	19
埤頭鄉	16.63	2	50.87	1	16.03	24	44.62	26
芳苑鄉	10.35	10	16.06	18	30.88	15	68.48	16
大城鄉	18.58	1	27.16	8	17.00	22	57.07	24
竹塘鄉	13.98	5	19.79	14	16.24	23	76.73	9
溪州鄉	11.35	8	28.82	6	20.46	20	67.20	20

資料來源 彰化縣統計年報

附註 1. 平均每人歲出數縣資料含鄉鎮市資料。

2. 補助收入依存度 = 補助及協助收入決算數 / 歲出決算數 × 100

3. 自籌財源比率 =

(歲入決算數 - 補助及協助收入決算數 - 統籌分配稅決算數) / 歲入決算數 × 100

4. 賦稅依存度 = 稅課收入決算數 / 歲出決算數 × 100

表六、教育文化

111學年度

	校 數			
	國中 (所)	排序	國小 (所)	排序
彰化縣	47		175	
彰化市	9	1	17	1
鹿港鎮	2	6	10	3
和美鎮	2	6	7	7
線西鄉	1	11	2	26
伸港鄉	1	11	4	21
福興鄉	2	6	7	7
秀水鄉	1	11	6	14
花壇鄉	1	11	6	14
芬園鄉	1	11	6	14
員林市	3	2	9	5
溪湖鎮	2	6	7	7
田中鎮	3	2	7	7
大村鄉	1	11	4	21
埔鹽鄉	1	11	7	7
埔心鄉	1	11	7	7
永靖鄉	1	11	5	18
社頭鄉	1	11	7	7
二水鄉	1	11	3	25
北斗鎮	1	11	5	18
二林鎮	3	2	11	2
田尾鄉	1	11	4	21
埤頭鄉	1	11	6	14
芳苑鄉	3	2	10	3
大城鄉	1	11	4	21
竹塘鄉	1	11	5	18
溪州鄉	2	6	9	5

資料來源：彰化縣統計年報

附 註：1. 國中校數含高級中學附設國中部。

2. 國小校數含信義國民中小學、原斗國民中小學、民權華德福實驗國民中小學、鹿江國際中小學之國小部及私立正德高級中學之小學部。

表六、教育文化(續一)

111學年度

	學 生 人 數			
	國中 (人)	排序	國小 (人)	排序
彰化縣	29,099		62,313	
彰化市	7,879	1	13,298	1
鹿港鎮	872	8	5,514	3
和美鎮	1,777	5	4,626	4
線西鄉	359	21	699	23
伸港鄉	817	11	1,978	8
福興鄉	2,188	3	1,608	13
秀水鄉	947	7	2,034	7
花壇鄉	545	15	1,977	9
芬園鄉	237	24	780	22
員林市	3,600	2	7,678	2
溪湖鎮	1,819	4	3,235	5
田中鎮	1,576	6	1,720	12
大村鄉	399	20	1,550	15
埔鹽鄉	297	23	1,091	18
埔心鄉	315	22	1,255	17
永靖鄉	841	9	1,585	14
社頭鄉	603	13	1,829	11
二水鄉	86	26	428	25
北斗鎮	608	12	1,954	10
二林鎮	829	10	2,479	6
田尾鄉	408	18	973	20
埤頭鄉	460	16	1,304	16
芳苑鄉	406	19	879	21
大城鄉	198	25	400	26
竹塘鄉	585	14	462	24
溪州鄉	448	17	977	19

資料來源：彰化縣統計年報

表六、教育文化(續完)

111學年度

	平均每班學生數			
	國中 (人)	排序	國小 (人)	排序
彰化縣	26.92		22.53	
彰化市	29.18	2	25.38	1
鹿港鎮	24.91	15	24.51	6
和美鎮	26.52	11	24.87	4
線西鄉	27.62	5	22.55	11
伸港鄉	27.23	7	24.42	7
福興鄉	26.68	9	21.44	14
秀水鄉	27.06	8	22.85	9
花壇鄉	24.77	16	22.21	12
芬園鄉	23.70	19	16.25	22
員林市	27.27	6	25.01	2
溪湖鎮	26.36	12	24.88	3
田中鎮	32.16	1	20.72	15
大村鄉	26.60	10	24.60	5
埔鹽鄉	22.85	21	17.32	21
埔心鄉	22.50	23	19.02	19
永靖鄉	26.28	13	22.01	13
社頭鄉	25.13	14	22.58	10
二水鄉	14.33	26	17.83	20
北斗鎮	27.64	4	22.99	8
二林鎮	22.41	24	20.15	17
田尾鄉	22.67	22	20.27	16
埤頭鄉	24.21	18	20.06	18
芳苑鄉	21.37	25	12.93	25
大城鄉	24.75	17	13.33	24
竹塘鄉	27.86	3	12.49	26
溪州鄉	23.58	20	13.38	23

資料來源：彰化縣統計年報

附註：平均每班學生數＝學生數／班級數

表七、醫療資源

111年底

	醫療機構					
	醫療院所		平均每一醫療院所服務面積		平均每一醫療院所服務人口數	
	(家)	排序	(平方公里/家)	排序	(人/家)	排序
<b>彰化縣</b>	1,061		1.01		1,173.65	
彰化市	295	1	0.22	25	767.86	25
鹿港鎮	78	3	0.51	23	1,094.49	21
和美鎮	64	4	0.62	21	1,385.41	19
線西鄉	5	24	3.62	10	3,260.60	5
伸港鄉	16	13	1.40	16	2,371.75	11
福興鄉	10	17	4.99	5	4,544.50	2
秀水鄉	25	10	1.17	18	1,530.32	17
花壇鄉	29	9	1.25	17	1,527.45	18
芬園鄉	9	18	4.22	7	2,495.11	9
員林市	205	2	0.20	26	596.91	26
溪湖鎮	63	5	0.51	22	858.03	23
田中鎮	39	8	0.89	20	1,017.77	22
大村鄉	15	14	2.05	13	2,692.80	8
埔鹽鄉	8	20	4.83	6	3,918.63	4
埔心鄉	15	14	1.40	15	2,254.20	12
永靖鄉	21	12	0.98	19	1,688.76	16
社頭鄉	24	11	1.51	14	1,733.58	15
二水鄉	8	20	3.68	9	1,771.00	14
北斗鎮	43	6	0.45	24	773.47	24
二林鎮	43	6	2.16	12	1,125.35	20
田尾鄉	6	22	4.01	8	4,344.83	3
埤頭鄉	15	14	2.85	11	1,952.87	13
芳苑鄉	5	24	18.28	1	6,322.80	1
大城鄉	5	24	12.75	2	3,091.00	7
竹塘鄉	6	22	7.03	4	2,395.00	10
溪州鄉	9	18	8.43	3	3,180.00	6

資料來源：彰化縣統計年報

附註：1. 平均每一醫療院所服務面積＝土地面積／醫療院所數  
2. 平均每一醫療院所服務人口數＝年底人口數／醫療院所數

表七、醫療資源(續一)

111年底

	醫 事 人 員					
	醫事人員		平均每一執業醫師服務人口數		平均每一護理人員服務之人口數	
	(人)	排序	(人)	排序	(人)	排序
彰化縣	16,289		384.21		141.99	
彰化市	7,063	1	144.83	26	58.14	26
鹿港鎮	1,810	3	268.46	24	80.77	24
和美鎮	497	6	676.84	19	479.28	15
線西鄉	28	26	3,260.60	4	905.72	3
伸港鄉	130	14	1,517.92	13	612.06	12
福興鄉	112	16	2,164.05	8	732.98	7
秀水鄉	171	12	1,034.00	16	478.23	16
花壇鄉	217	10	984.36	17	399.06	19
芬園鄉	59	21	2,041.45	10	701.75	9
員林市	2,822	2	236.69	25	81.80	23
溪湖鎮	367	7	557.28	20	446.74	17
田中鎮	318	8	721.69	18	229.44	21
大村鄉	185	11	2,125.89	9	403.92	18
埔鹽鄉	53	22	3,918.63	2	1,119.61	1
埔心鄉	726	5	393.17	23	72.25	25
永靖鄉	122	15	1,313.48	15	909.33	2
社頭鄉	148	13	1,434.69	14	650.09	10
二水鄉	43	23	1,771.00	11	745.68	6
北斗鎮	285	9	468.44	21	299.63	20
二林鎮	746	4	428.23	22	113.06	22
田尾鄉	67	20	3,724.14	3	592.48	13
埤頭鄉	88	17	1,627.39	12	751.10	5
芳苑鄉	83	18	6,322.80	1	585.44	14
大城鄉	31	25	2,575.83	5	858.61	4
竹塘鄉	38	24	2,395.00	6	718.50	8
溪州鄉	80	19	2,385.00	7	636.00	11

資料來源：彰化縣統計年報

附註：1. 平均每一執業醫師服務人口數=年底人口數/執業醫師數

2. 平均每一護理人員服務人口數=年底人口數/護理人員數

說明：1. 執業醫師：含西醫師、中醫師及牙醫師。

2. 護理人員：含護士及護理師。



表七、醫療資源(續二)

111年底

	病床數					
	病床數		每萬人口擁 有病床數		平均每一病床 服務之人口數	
	(床)	排序	(床/萬人)	排序	(人)	排序
彰化縣	8,081		64.90		154	
彰化市	3,001	1	132.48	4	75	19
鹿港鎮	1,601	3	187.54	2	53	21
和美鎮	135	7	15.23	10	657	13
線西鄉	-	-	-	-	-	-
伸港鄉	39	11	10.28	11	973	12
福興鄉	3	18	0.66	20	15,148	3
秀水鄉	31	12	8.10	12	1,234	11
花壇鄉	9	13	2.03	16	4,922	7
芬園鄉	-	-	-	-	-	-
員林市	1,741	2	142.28	3	70	20
溪湖鎮	149	6	27.56	8	363	15
田中鎮	123	8	30.99	6	323	17
大村鄉	62	10	15.35	9	651	14
埔鹽鄉	-	-	-	-	-	-
埔心鄉	707	4	209.09	1	48	22
永靖鄉	7	14	1.97	17	5,066	6
社頭鄉	-	-	-	-	-	-
二水鄉	3	18	2.12	15	4,723	8
北斗鎮	99	9	29.77	7	336	16
二林鎮	350	5	72.33	5	138	18
田尾鄉	1	21	0.38	21	26,069	2
埤頭鄉	5	16	1.71	18	5,859	5
芳苑鄉	3	18	0.95	19	10,538	4
大城鄉	6	15	3.88	13	2,576	10
竹塘鄉	5	16	3.48	14	2,874	9
溪州鄉	1	21	0.35	22	28,620	1

資料來源：彰化縣統計年報

附註：1. 每萬人口擁有病床數=病床數/年底人口數×10,000

2. 平均每一病床服務之人口數=年底人口數/病床數

表七、醫療資源(續完)

111年底

	藥商家數	排序
	(家)	
<b>彰化縣</b>	4,089	
彰化市	951	1
鹿港鎮	262	4
和美鎮	316	3
線西鄉	33	24
伸港鄉	101	16
福興鄉	112	11
秀水鄉	104	14
花壇鄉	118	10
芬園鄉	40	22
員林市	574	2
溪湖鎮	196	5
田中鎮	146	9
大村鄉	103	15
埔鹽鄉	56	19
埔心鄉	108	12
永靖鄉	108	12
社頭鄉	155	6
二水鄉	42	21
北斗鎮	153	8
二林鎮	155	6
田尾鄉	60	18
埤頭鄉	78	17
芳苑鄉	40	22
大城鄉	15	26
竹塘鄉	19	25
溪州鄉	44	20

資料來源：彰化縣統計年報

# 美好彰化 希望城市

