

彰化縣111年下半年人力資源調查結果摘要概況

一、勞動力

(一) 勞動力人口

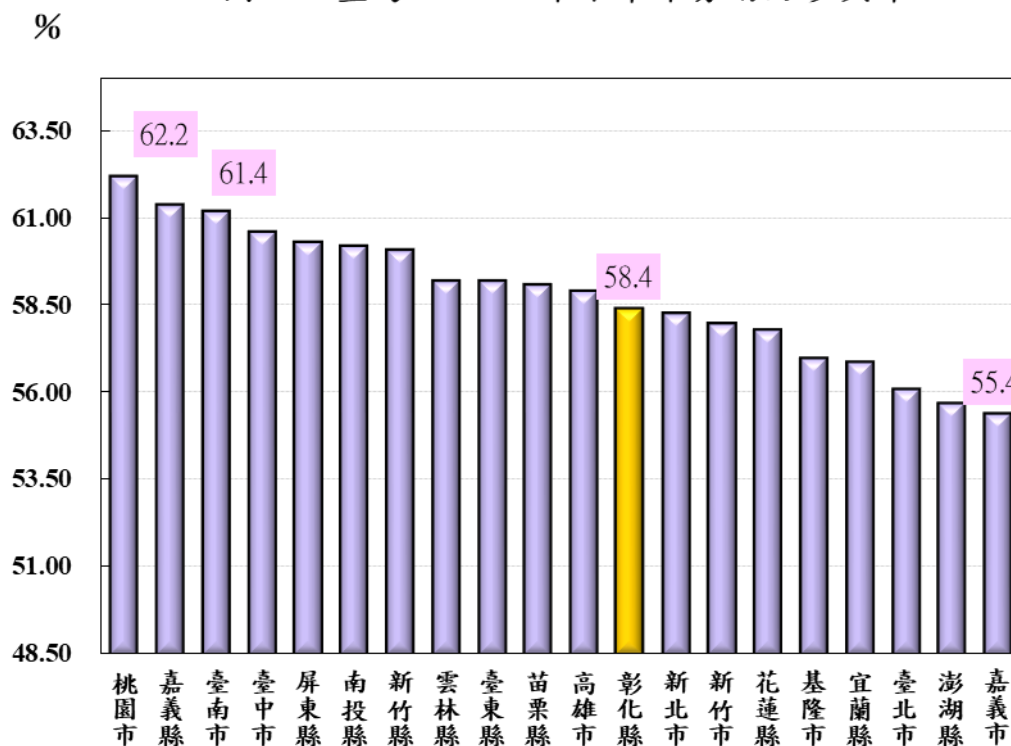
本縣 111 年下半年 15 歲以上民間人口為 108 萬 3 千人，其中勞動力人口 63 萬 3 千人，較上半年 64 萬 6 千人減少 1 萬 3 千人(或 2.01%)。勞動力人口男性計 37 萬人，較上半年 37 萬 2 千人減少 2 千人(或 0.54%)，女性 26 萬 3 千人，較上半年 27 萬 4 千人減少 1 萬 1 千人(或 4.01%)。

(二) 勞動力參與率

勞動力參與率【即勞動力人口占 15 歲以上民間人口之百分比】可用於衡量民眾參與勞動之意願，本縣 111 年下半年勞動力參與率為 58.4%，較 111 年上半年 59.4%減少 1 個百分點。111 年下半年臺灣地區 20 縣市(含直轄市)之勞動力參與率以桃園市 62.2%最高，嘉義縣 61.4%次之，本縣 58.4%居第 12 高，最低為嘉義市計 55.4%。

本縣 111 年下半年男性勞動力參與率為 68.1%，較上半年 68.0%減少 0.1 個百分點；女性 48.7%，較上半年 50.7%減少 2 個百分點。觀察近 10 年資料，兩性之勞動力參與率變動幅度皆不大，其中男性約在 67%~70%之間，女性則為 48%~52%左右，男性約較女性高出 17 個~20 個百分點，爰如何提升女性投入職場之意願，尚有較大努力空間。

圖一 臺灣地區111年下半年勞動力參與率



資料來源：行政院主計總處

二、就業狀況

(一) 就業人口

本縣 111 年下半年就業人口為 61 萬人，較上半年 62 萬 3 千人減少 1 萬 3 千人(或 2.09%)；就業人口男性計 35 萬 7 千人（占 58.52%），較上半年 36 萬 1 千人減少 4 千人(或 1.11%)；女性 25 萬 3 千人（占 41.48%），較上半年 26 萬 2 千人減少 9 千人(或 3.44%)。

(二) 就業者行業

本縣 111 年下半年就業人口以從事「服務業」28 萬 6 千人最多，占總就業人口 46.89%，「工業」27 萬人占 44.26%次之，最少為「農林漁牧業」5 萬 4 千人僅占 8.85%。另臺灣地區 20 個縣市中，除新竹縣及苗栗縣之就業人口係以從事「工業」居多外，本縣與其餘 17 個縣市之就業人口係以從事「服務業」為主，又本縣「工業」與「服務業」之就業人口兩者僅差距 2.63 個百分點，從事「工業」所占比重居臺灣地區第 4 高，較新竹縣(51.97%)、苗栗縣(48.50%)及新竹市(45.93%)低。

三、失業狀況

(一) 失業人口

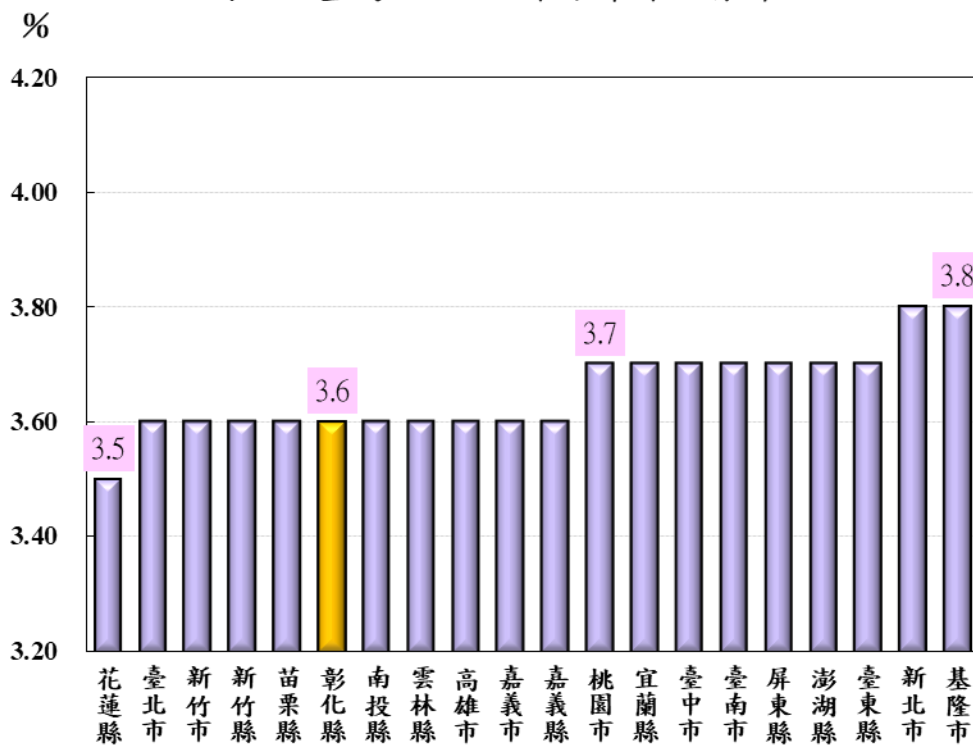
本縣 111 年下半年失業人口為 2 萬 3 千人，包含男性 1 萬 3 千人、女性 1 萬人；失業人數與上半年相同。

(二) 失業率

本縣 111 年下半年失業率為 3.6%，與上半年相同，並較臺灣地區平均值 3.67% 低 0.07 個百分點；與其他縣市比較，本縣失業率較花蓮縣(3.5%) 高，與新竹市等 9 個縣市並列臺灣地區第二低。

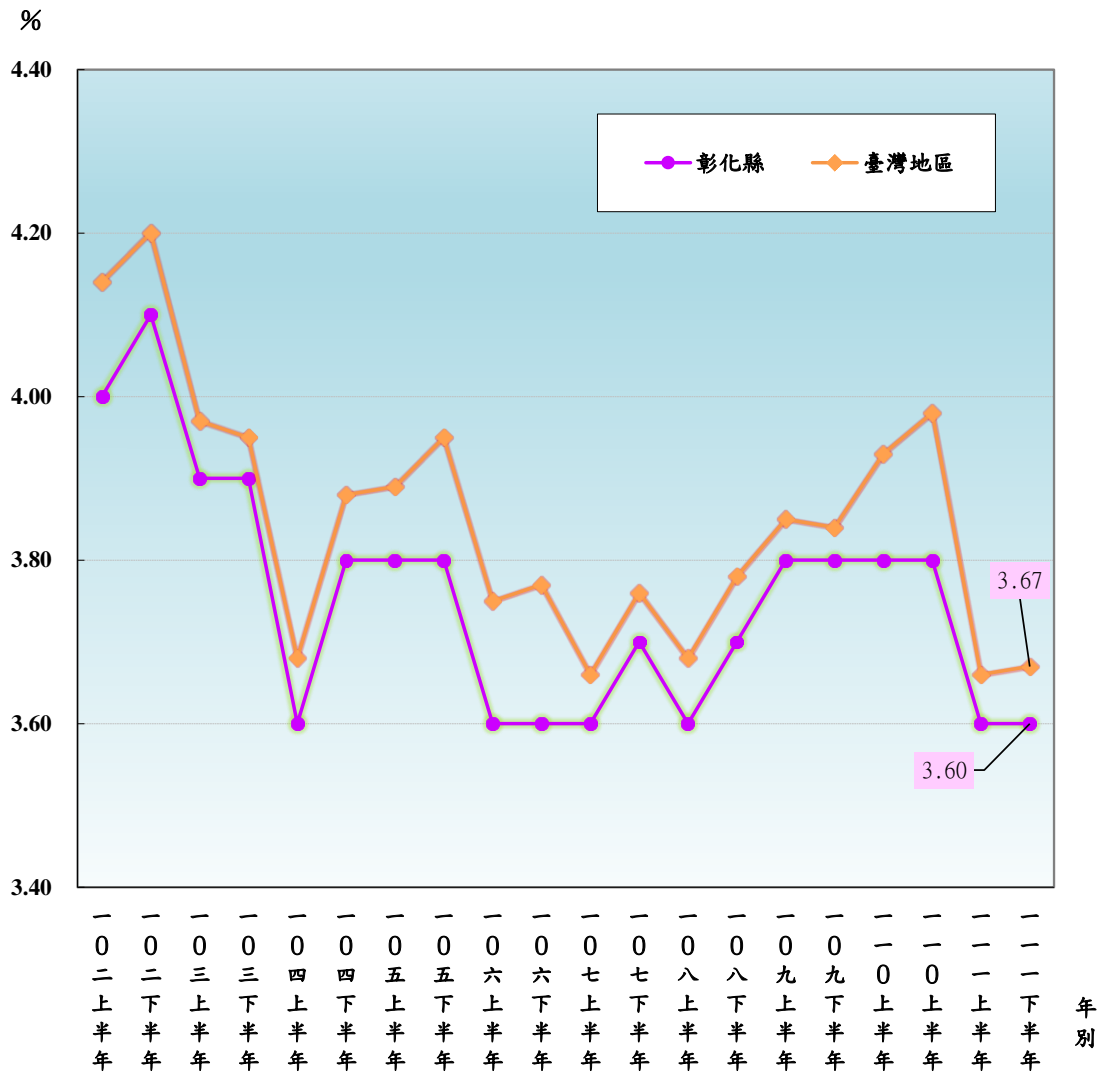
111 年下半年本縣男性失業率為 3.5%，較上半年 2.9% 增加 0.6 個百分點；女性 3.8%，較上半年 4.5% 減少 0.7 個百分點。111 年下半年失業率男性較女性低 0.3 個百分點。

圖二 臺灣地區111年下半年失業率



資料來源：行政院主計總處

圖三 彰化縣失業率長期趨勢圖



四、非勞動力

本縣 111 年下半年非勞動力人口為 45 萬人，較上半年 44 萬 2 千人增加 8 千人(或 1.81%)；男性非勞動力人口為 17 萬 3 千人，較上半年 17 萬 5 千人減少 2 千人(或 1.14%)；女性 27 萬 7 千人，較上半年 26 萬 7 千人增加 1 萬人(或 3.75%)。

【備註：非勞動力人口係指年滿 15 歲不屬於勞動力之民間人口，包括因就學、料理家務、高齡、身心障礙、想工作而未找工作且隨時可以開始工作及其他原因等而未工作亦未找工作者。】

表一 彰化縣歷年人力資源調查重要指標

年 別	15歲以上 民間人口 (千人)	勞動力 人 口 (千人)	就業者 (千人)	勞動力參與率 (%)			失業率 (%)		
				男	女		男	女	
102年	1,089	645	619	59.3	68.4	50.1	4.0	4.5	3.4
上半年	1,088	643	618	59.1	68.1	50.0	4.0	4.1	3.9
下半年	1,089	647	621	59.4	68.6	50.2	4.1	4.9	3.0
103年	1,091	648	622	59.3	67.8	50.7	3.9	4.3	3.4
上半年	1,090	646	621	59.2	67.9	50.4	3.9	4.2	3.4
下半年	1,092	650	624	59.5	67.8	51.0	3.9	4.3	3.4
104年	1,094	652	628	59.6	68.4	50.7	3.7	4.0	3.3
上半年	1,093	650	627	59.5	68.6	50.3	3.6	3.4	3.8
下半年	1,095	654	629	59.7	68.2	51.1	3.8	4.6	2.8
105年	1,099	657	631	59.8	68.8	50.6	3.8	3.7	4.1
上半年	1,098	657	632	59.8	69.0	50.5	3.8	3.9	3.7
下半年	1,100	657	631	59.7	68.6	50.7	3.8	3.4	4.5
106年	1,098	652	629	59.4	69.2	49.6	3.6	3.8	3.3
上半年	1,098	655	631	59.6	68.9	50.2	3.6	3.9	3.2
下半年	1,097	650	626	59.2	69.4	49.0	3.6	3.7	3.5
107年	1,099	647	623	58.9	67.9	49.7	3.6	3.6	3.6
上半年	1,098	645	622	58.7	67.4	50.0	3.6	2.8	4.6
下半年	1,099	649	625	59.0	68.5	49.4	3.7	4.4	2.7
108年	1,099	648	624	59.0	67.8	50.0	3.7	3.4	4.1
上半年	1,099	646	623	58.8	67.9	49.6	3.6	3.6	3.7
下半年	1,100	651	626	59.1	67.7	50.4	3.7	3.2	4.4
109年	1,099	648	624	59.0	68.4	49.5	3.8	3.9	3.6
上半年	1,100	648	624	59.0	68.0	49.8	3.8	3.6	4.0
下半年	1,099	648	624	59.0	68.7	49.2	3.8	4.3	3.2
110年	1,094	649	624	59.3	68.4	50.1	3.8	3.7	4.0
上半年	1,096	650	625	59.3	68.7	49.8	3.8	4.1	3.4
下半年	1,093	648	624	59.3	68.1	50.5	3.8	3.3	4.6
111年	1,085	639	616	58.9	68.1	49.7	3.6	3.2	4.2
上半年	1,088	646	623	59.4	68.0	50.7	3.6	2.9	4.5
下半年	1,083	633	610	58.4	68.1	48.7	3.6	3.5	3.8

資料來源：行政院主計總處

表二 臺灣地區人力資源調查結果—按縣市別分

地區別	111年下半年						單位：千人；%
	15歲以上 民間人口	勞動力			非勞動力	勞動力 參與率	失業率
		計	就業者	失業者			
臺灣地區	20,010	11,849	11,415	435	8,161	59.22	3.67
北部地區	9,146	5,361	5,163	198	3,784	58.6	3.7
新北市	3,494	2,039	1,962	76	1,456	58.3	3.8
臺北市	2,155	1,210	1,166	44	945	56.1	3.6
桃園市	1,928	1,200	1,156	45	728	62.2	3.7
基隆市	321	183	176	7	138	57.0	3.8
新竹市	374	217	209	8	157	58.0	3.6
宜蘭縣	391	223	214	8	169	56.9	3.7
新竹縣	482	290	279	11	192	60.1	3.6
中部地區	4,961	2,966	2,858	108	1,995	59.8	3.7
臺中市	2,399	1,455	1,401	54	945	60.6	3.7
苗栗縣	467	276	266	10	191	59.1	3.6
彰化縣	1,083	633	610	23	450	58.4	3.6
南投縣	423	255	245	9	169	60.2	3.6
雲林縣	588	348	335	13	240	59.2	3.6
南部地區	5,447	3,256	3,137	118	2,192	59.8	3.6
臺南市	1,615	989	953	36	626	61.2	3.7
高雄市	2,373	1,397	1,346	50	977	58.9	3.6
嘉義市	227	125	121	4	101	55.4	3.6
嘉義縣	442	272	262	10	170	61.4	3.6
屏東縣	700	422	407	16	277	60.3	3.7
澎湖縣	91	50	49	2	40	55.7	3.7
東部地區	456	266	256	9	190	58.4	3.6
臺東縣	183	108	104	4	74	59.2	3.7
花蓮縣	273	158	152	6	115	57.8	3.5

資料來源：行政院主計總處

表三 臺灣地區就業者之行業結構—按縣市別分

111年下半年

單位：千人

地區別	總計		農林漁牧業		工業				服務業	
	人數	%	人數	%	計		製造業		人數	%
					人數	%	人數	%		
臺灣地區	11,415	100	527	4.62	4,041	35.40	3,010	26.37	6,847	59.98
北部地區	5,163	100	46	0.89	1,709	33.10	1,276	24.71	3,408	66.01
新北市	1,962	100	9	0.46	625	31.86	441	22.48	1,328	67.69
臺北市	1,166	100	2	0.17	223	19.13	141	12.09	941	80.70
桃園市	1,156	100	13	1.12	495	42.82	411	35.55	648	56.06
基隆市	176	100	1	0.56	57	32.20	38	21.47	119	67.23
新竹市	209	100	1	0.48	96	45.93	78	37.32	112	53.59
宜蘭縣	214	100	9	4.19	69	32.09	42	19.53	137	63.72
新竹縣	279	100	10	3.58	145	51.97	125	44.80	124	44.44
中部地區	2,858	100	210	7.35	1,112	38.89	860	30.08	1,537	53.76
臺中市	1,401	100	30	2.14	532	37.97	417	29.76	839	59.89
苗栗縣	266	100	15	5.64	129	48.50	102	38.35	122	45.86
彰化縣	610	100	54	8.85	270	44.26	219	35.90	286	46.89
南投縣	245	100	42	17.14	69	28.16	51	20.82	134	54.69
雲林縣	335	100	68	20.24	112	33.33	71	21.13	156	46.43
南部地區	3,137	100	238	7.59	1,170	37.30	856	27.29	1,729	55.12
臺南市	953	100	63	6.62	417	43.80	329	34.56	472	49.58
高雄市	1,346	100	48	3.56	495	36.75	370	27.47	804	59.69
嘉義市	121	100	2	1.65	35	28.93	24	19.83	84	69.42
嘉義縣	262	100	56	21.46	87	33.33	60	22.99	118	45.21
屏東縣	407	100	68	16.71	123	30.22	70	17.20	216	53.07
澎湖縣	49	100	2	4.08	13	26.53	3	6.12	34	69.39
東部地區	256	100	33	12.89	50	19.53	18	7.03	173	67.58
臺東縣	104	100	22	21.15	16	15.38	4	3.85	66	63.46
花蓮縣	152	100	11	7.24	34	22.37	14	9.21	107	70.39

資料來源：行政院主計總處