

縣政統計通報

《彰化縣112年7月人口速報》

本速報依據本府民政處公務統計報表彙整後上載於本處網頁

網址：https://www2.chcg.gov.tw/main/main_act/main.asp?main_id=35112&act_id=415

預計每月10日左右更新

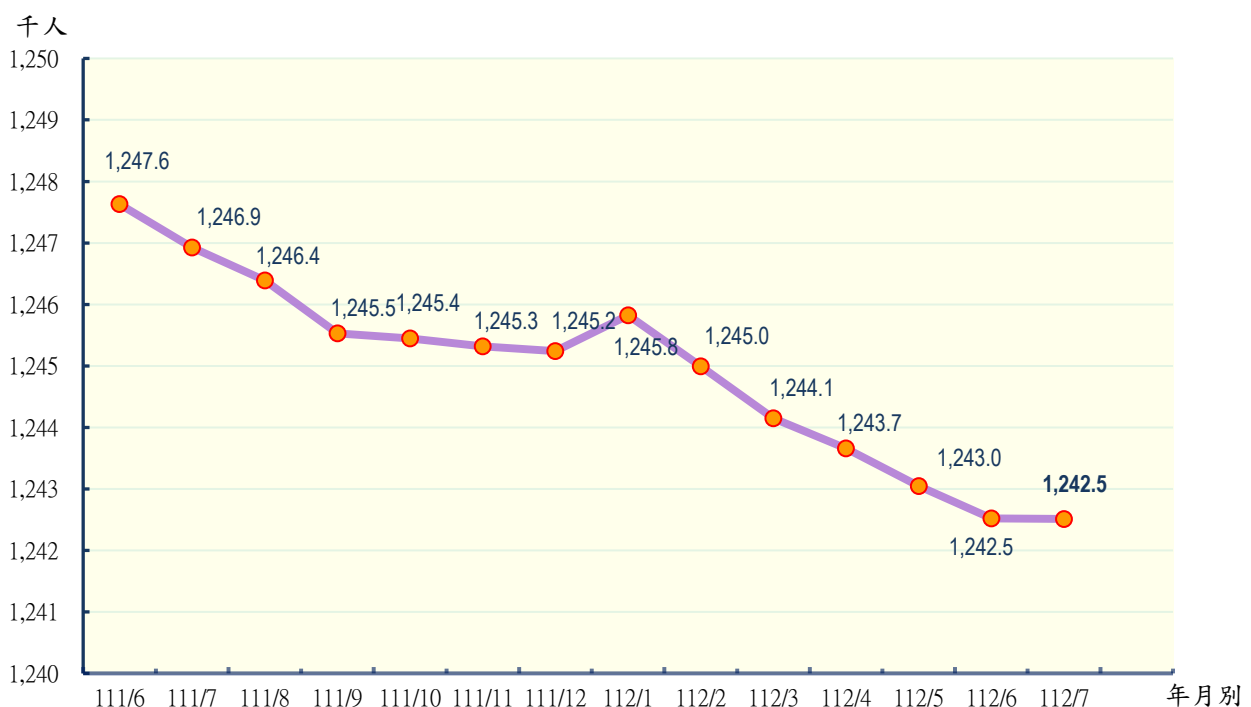
彰化縣政府主計處

民國112年8月編製

【說明】

- 一、本縣112年7月底總人口數為1,242,512人，較上月底1,242,521人減少9人(或0.00%)；人口數包含男性630,007人，女性612,505人，性比例102.86。
- 二、本縣112年7月各鄉鎮市遷入人數合計3,547人，較上月2,852人增加695人(或24.37%)；遷出人數合計3,245人，較上月3,107人增加138人(或4.44%)。
- 三、本縣112年7月各鄉鎮市出生人數合計828人，較上月801人增加27人(或3.37%)，死亡人數合計1,139人，較上月1,073人增加66人(或6.15%)；結婚對數合計492對，較上月452對增加40對(或8.85%)，離婚對數合計190對，較上月200對減少10對(或5.00%)。

圖一 近一年各月份人口概況圖



表一 近一年各月份鄰數、戶數及人口數概況表

月別	鄰數	戶數	人口數合計	男	女	性比例
111/6	9,211	400,502	1,247,630	632,942	614,688	102.97
111/7	9,211	400,867	1,246,924	632,588	614,336	102.97
111/8	9,211	401,442	1,246,388	632,294	614,094	102.96
111/9	9,210	401,921	1,245,530	631,842	613,688	102.96
111/10	9,210	401,971	1,245,445	631,753	613,692	102.94
111/11	9,210	402,130	1,245,318	631,676	613,642	102.94
111/12	9,210	402,420	1,245,239	631,625	613,614	102.94
112/1	9,214	402,596	1,245,824	631,963	613,861	102.95
112/2	9,214	402,983	1,244,993	631,430	613,563	102.91
112/3	9,214	403,250	1,244,148	630,962	613,186	102.90
112/4	9,215	403,455	1,243,659	630,659	613,000	102.88
112/5	9,215	403,881	1,243,048	630,356	612,692	102.88
112/6	9,215	404,247	1,242,521	630,043	612,478	102.87
112/7	9,215	404,642	1,242,512	630,007	612,505	102.86

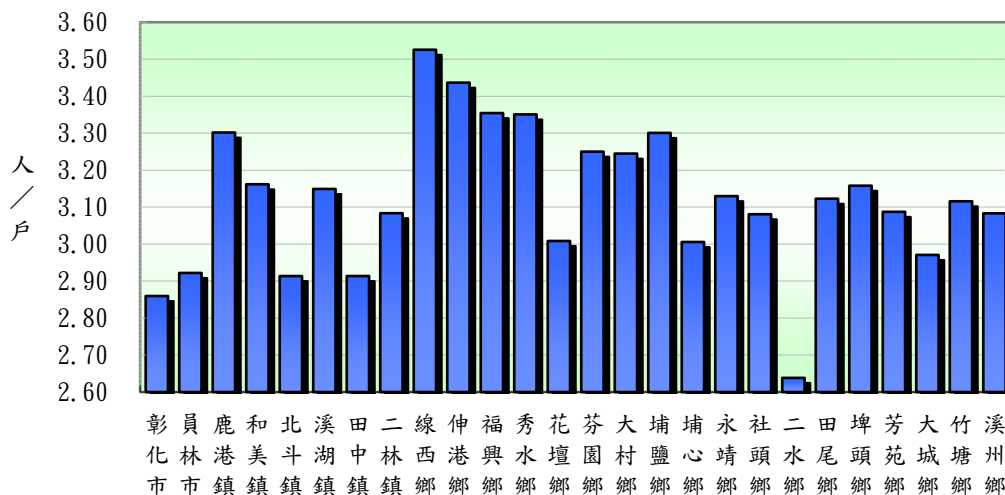
資料來源：根據本府民政處戶政科造報之1221-00-01-2表編製。

備註：本月報表，鄰數係以戶籍登記個數為主。

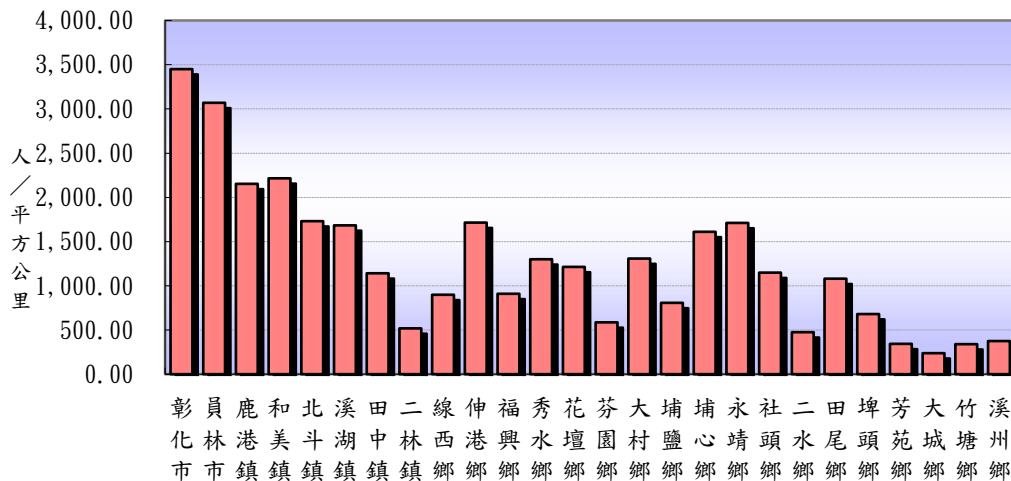
表二 112年7月份人口統計指標摘錄表

類別	本月	上月	上年同月	與上月比較	與上年同月比較
一、人口概況					
人口密度(人/平方公里)	1,156.47	1,156.48	1,160.58	-0.01	-4.11
性比例(每百女子對男子數)	102.86	102.87	102.97	-0.01	-0.11
戶量(人/戶)	3.07	3.07	3.11	-0.00	-0.04
二、人口成長					
粗出生率(‰)	0.67	0.64	0.64	0.02	0.03
粗死亡率(‰)	0.92	0.86	0.97	0.05	-0.05
移入率(‰)	2.85	2.29	2.56	0.56	0.30
移出率(‰)	2.61	2.50	2.79	0.11	-0.18
淨移入率(‰)	0.24	-0.21	-0.24	0.45	0.48
自然增加率(‰)	-0.25	-0.22	-0.33	-0.03	0.08
社會增加率(‰)	0.24	-0.21	-0.24	0.45	0.48
人口成長率(‰)	-0.01	-0.42	-0.57	0.42	0.56
三、其他					
粗結婚率(‰)	0.40	0.36	0.36	0.03	0.03
粗離婚率(‰)	0.15	0.16	0.17	-0.01	-0.02
鄰數(個)	9,215	9,215	9,211	0.00	4.00
備註：1.上表各項比率計算公式如下：					
$\text{§粗死亡率} = (\text{死亡人數} / \text{月中人口數}) * 1,000$ $\text{§粗出生率} = (\text{出生人數} / \text{月中人口數}) * 1,000$ $\text{§自然增加數} = \text{出生人數} - \text{死亡人數}$ $\text{§自然增加率} = (\text{自然增加數} / \text{月中人口數}) * 1,000 = \text{出生率} - \text{死亡率}$ $\text{§社會增加數} = \text{遷入人數}(\text{含同鄉鎮市區內住址變更}) - \text{遷出人數}(\text{含同鄉鎮市區內住址變更})$ $\text{§社會增加率} = (\text{社會增加數} / \text{月中人口數}) * 1,000$ $\text{§人口總增加數} = \text{自然增加數} + \text{社會增加數}$ $\text{§本月底人口增加率} = [(\text{本月底人口數} - \text{上月底人口數}) / \text{上月底人口數}] * 1,000$ $\text{§人口成長率} = [(\text{本月底人口數} - \text{上月底人口數}) / \text{月中人口數}] * 1,000$ $\text{§粗結婚率} = (\text{結婚對數} / \text{月中人口數}) * 1,000$ $\text{§粗離婚率} = (\text{離婚對數} / \text{月中人口數}) * 1,000$ $\text{§移入(出)率} = (\text{本月份本縣實際移入(出)人口總數} / \text{該月月中人口總數}) * 1,000$ $\text{§淨移入率} = \text{移入率} - \text{移出率}$ $\text{§鄰數(個)} \text{為戶籍登記個數}$					
2.本表資料因四捨五入關係，部分總計數字不等於細項數字之和。					

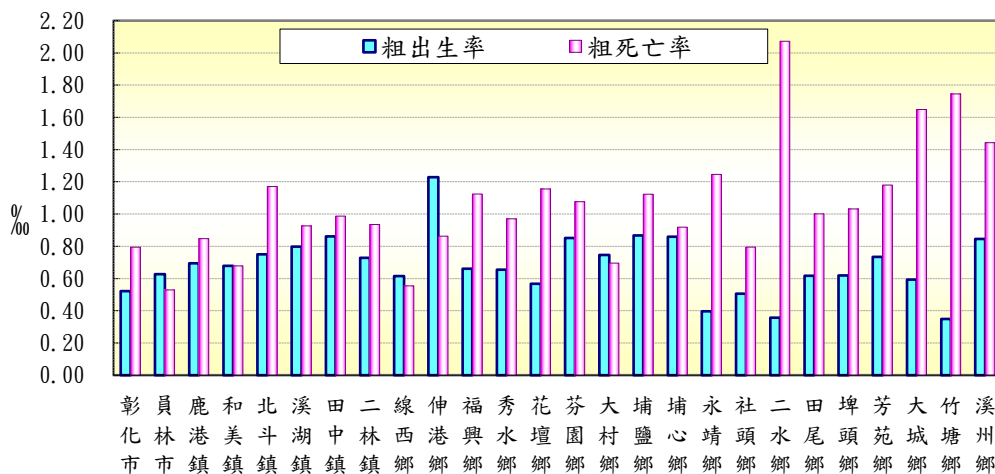
圖二 本月份各鄉鎮市戶量比較圖



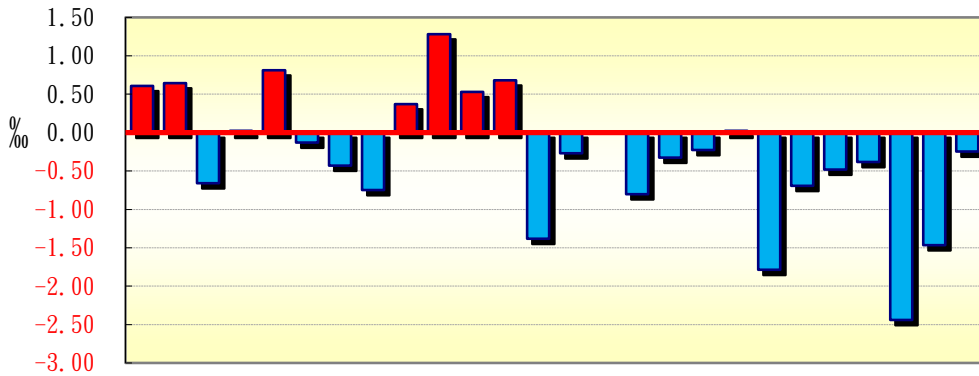
圖三 本月份各鄉鎮市人口密度比較圖



圖四 本月份各鄉鎮市粗出生率、粗死亡率比較圖

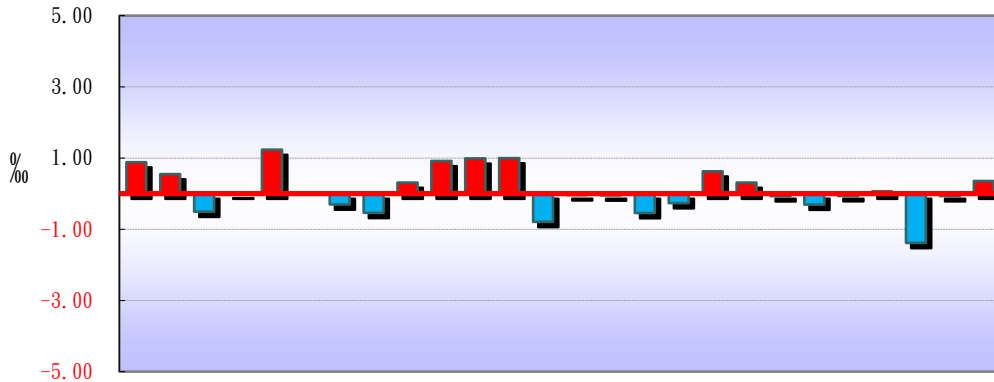


圖五 本月份各鄉鎮市人口成長率比較圖



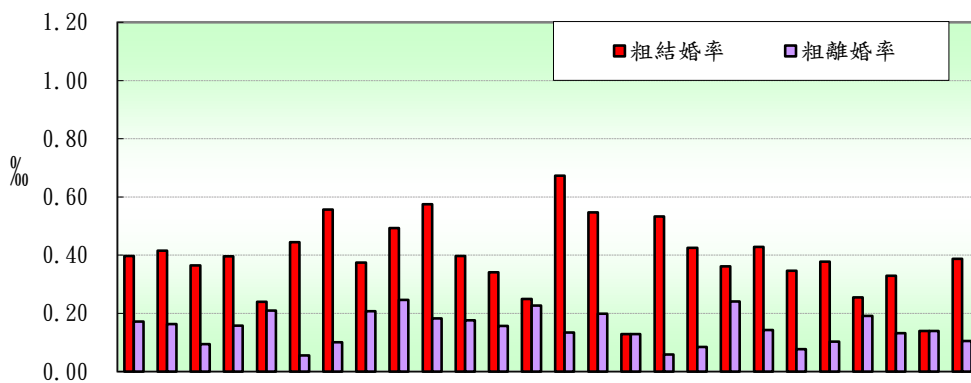
彰化市 員林市 鹿港鎮 和美鎮 北港鎮 溪湖鎮 田中鎮 二林鎮 線西鄉 伸港鄉 福興鄉 秀水鄉 花壇鄉 芬園鄉 大村鄉 埔鹽鄉 永靖鄉 社頭鄉 二水鄉 田尾鄉 埤頭鄉 芳苑鄉 大城鄉 竹塘鄉 溪州鄉

圖六 本月份各鄉鎮市淨移入率圖



彰化市 員林市 鹿港鎮 和美鎮 北港鎮 溪湖鎮 田中鎮 二林鎮 線西鄉 伸港鄉 福興鄉 秀水鄉 花壇鄉 芬園鄉 大村鄉 埔鹽鄉 永靖鄉 社頭鄉 二水鄉 田尾鄉 埤頭鄉 芳苑鄉 大城鄉 竹塘鄉 溪州鄉

圖七 本月份各鄉鎮市粗結婚率、粗離婚率比較圖



彰化市 員林市 鹿港鎮 和美鎮 北港鎮 溪湖鎮 田中鎮 二林鎮 線西鄉 伸港鄉 福興鄉 秀水鄉 花壇鄉 芬園鄉 大村鄉 埔鹽鄉 永靖鄉 社頭鄉 二水鄉 田尾鄉 埤頭鄉 芳苑鄉 大城鄉 竹塘鄉 溪州鄉

表三 112年7月各鄉鎮市人口統計指標摘錄表

鄉鎮市別	戶量 (人/戶)	人口密度 (人/平方公里)	粗出生率 (‰)	粗死亡率 (‰)	人口成長率 (‰)	淨移入率 (‰)	粗結婚率 (‰)	粗離婚率 (‰)
彰化市	2.86	3,450.14	0.52	0.79	0.61	0.88	0.40	0.17
員林市	2.92	3,069.41	0.63	0.53	0.64	0.55	0.42	0.16
鹿港鎮	3.30	2,152.70	0.69	0.85	-0.66	-0.51	0.36	0.09
和美鎮	3.16	2,215.33	0.68	0.68	0.02	0.02	0.40	0.16
北斗鎮	2.91	1,730.64	0.75	1.17	0.81	1.23	0.24	0.21
溪湖鎮	3.15	1,683.14	0.80	0.93	-0.13	0.00	0.44	0.06
田中鎮	2.91	1,141.38	0.86	0.99	-0.43	-0.30	0.56	0.10
二林鎮	3.08	518.14	0.73	0.94	-0.75	-0.54	0.37	0.21
線西鄉	3.53	898.28	0.62	0.55	0.37	0.31	0.49	0.25
伸港鄉	3.44	1,714.53	1.23	0.86	1.28	0.91	0.58	0.18
福興鄉	3.35	909.42	0.66	1.12	0.53	0.99	0.40	0.18
秀水鄉	3.35	1,300.00	0.66	0.97	0.68	1.00	0.34	0.16
花壇鄉	3.01	1,213.42	0.57	1.16	-1.38	-0.79	0.25	0.23
芬園鄉	3.25	586.24	0.85	1.08	-0.27	-0.04	0.67	0.13
大村鄉	3.24	1,307.77	0.75	0.70	0.00	-0.05	0.55	0.20
埔鹽鄉	3.30	806.88	0.87	1.12	-0.80	-0.55	0.13	0.13
埔心鄉	3.01	1,610.25	0.86	0.92	-0.33	-0.27	0.53	0.06
永靖鄉	3.13	1,710.76	0.40	1.25	-0.23	0.62	0.42	0.08
社頭鄉	3.08	1,148.54	0.51	0.79	0.02	0.31	0.36	0.24
二水鄉	2.64	474.89	0.36	2.07	-1.79	-0.07	0.43	0.14
田尾鄉	3.12	1,080.10	0.62	1.00	-0.69	-0.31	0.35	0.08
埤頭鄉	3.16	680.10	0.62	1.03	-0.48	-0.07	0.38	0.10
芳苑鄉	3.09	343.08	0.73	1.18	-0.38	0.06	0.26	0.19
大城鄉	2.97	237.60	0.59	1.65	-2.44	-1.38	0.33	0.13
竹塘鄉	3.12	339.47	0.35	1.75	-1.47	-0.07	0.14	0.14
溪州鄉	3.08	374.68	0.84	1.44	-0.25	0.35	0.39	0.11

備註說明：本表資料因四捨五入關係，部分總計數字不等於細項數字之和。

表四 112年7月各鄉鎮市村里鄰戶口數

鄉鎮市別	面積	村里數	鄰數	戶數	人口數合計	男	女
彰化市	65.69	73	1,336	79,261	226,656	111,234	115,422
員林市	40.04	41	806	42,057	122,893	60,559	62,334
鹿港鎮	39.46	31	592	25,729	84,951	42,972	41,979
和美鎮	39.93	32	590	27,980	88,468	44,939	43,529
北斗鎮	19.25	15	191	11,437	33,323	16,656	16,667
溪湖鎮	32.06	25	426	17,135	53,960	27,302	26,658
田中鎮	34.61	22	334	13,556	39,498	20,191	19,307
二林鎮	92.85	27	374	15,601	48,108	24,605	23,503
線西鄉	18.09	8	141	4,608	16,246	8,364	7,882
伸港鄉	22.33	14	240	11,139	38,280	19,258	19,022
福興鄉	49.89	22	263	13,527	45,374	23,661	21,713
秀水鄉	29.34	14	267	11,385	38,148	19,609	18,539
花壇鄉	36.35	18	310	14,660	44,104	22,580	21,524
芬園鄉	38.02	15	287	6,858	22,289	11,701	10,588
大村鄉	30.78	16	271	12,407	40,258	20,395	19,863
埔鹽鄉	38.61	22	269	9,438	31,152	16,315	14,837
埔心鄉	20.95	20	270	11,225	33,739	17,349	16,390
永靖鄉	20.64	24	330	11,281	35,307	18,241	17,066
社頭鄉	36.14	24	297	13,475	41,514	21,315	20,199
二水鄉	29.44	17	189	5,300	13,983	7,366	6,617
田尾鄉	24.04	20	218	8,314	25,963	13,405	12,558
埤頭鄉	42.75	17	252	9,207	29,075	14,972	14,103
芳苑鄉	91.38	26	348	10,155	31,352	16,586	14,766
大城鄉	63.74	15	194	5,098	15,145	8,159	6,986
竹塘鄉	42.17	14	184	4,594	14,314	7,490	6,824
溪州鄉	75.83	19	236	9,215	28,412	14,783	13,629
本月總計	1,074.40	591	9,215	404,642	1,242,512	630,007	612,505
上月總計	1,074.40	591	9,215	404,247	1,242,521	630,043	612,478
增(減)%	-	-	-	0.10	-0.00	-0.01	0.00
上年同月總計	1,074.40	591	9,211	400,867	1,246,924	632,588	614,336
增(減)%	-	-	0.04	0.94	-0.35	-0.41	-0.30

資料來源：根據本府民政處戶政科造報之1221-00-01-2表編製。

備註：本月報表，村里數及鄰數係以戶籍登記個數為主。

表五 112年7月份各鄉鎮市戶籍異動登記數(一)～遷入人數

鄉鎮市別	合計	自本縣他鄉鎮市	其他
彰化市	717	211	506
員林市	397	173	224
鹿港鎮	166	56	110
和美鎮	261	115	146
北斗鎮	112	38	74
溪湖鎮	154	61	93
田中鎮	82	29	53
二林鎮	130	62	68
線西鄉	46	20	26
伸港鄉	125	52	73
福興鄉	145	75	70
秀水鄉	136	61	75
花壇鄉	125	59	66
芬園鄉	62	10	52
大村鄉	112	49	63
埔鹽鄉	71	30	41
埔心鄉	102	60	42
永靖鄉	104	32	72
社頭鄉	121	41	80
二水鄉	38	9	29
田尾鄉	50	21	29
埤頭鄉	81	30	51
芳苑鄉	68	34	34
大城鄉	27	4	23
竹塘鄉	42	18	24
溪州鄉	73	28	45
本月總計	3,547	1,378	2,169
上月總計	2,852	1,343	1,509
增(減)%	24.37	2.61	43.74
上年同月總計	3,187	1,523	1,664
增(減)%	11.30	-9.52	30.35

資料來源：根據本府民政處戶政科造報之1221-00-01-2表編製。

表六 112年7月份各鄉鎮市戶籍異動登記數(二)~遷出人數

鄉鎮市別	合計	往本縣他鄉鎮市	其他
彰化市	517	167	350
員林市	330	135	195
鹿港鎮	209	98	111
和美鎮	259	126	133
北斗鎮	71	21	50
溪湖鎮	154	43	111
田中鎮	94	32	62
二林鎮	156	63	93
線西鄉	41	25	16
伸港鄉	90	39	51
福興鄉	100	43	57
秀水鄉	98	61	37
花壇鄉	160	95	65
芬園鄉	63	11	52
大村鄉	114	75	39
埔鹽鄉	88	56	32
埔心鄉	111	50	61
永靖鄉	82	35	47
社頭鄉	108	40	68
二水鄉	39	14	25
田尾鄉	58	26	32
埤頭鄉	83	45	38
芳苑鄉	66	25	41
大城鄉	48	10	38
竹塘鄉	43	23	20
溪州鄉	63	20	43
本月總計	3,245	1,378	1,867
上月總計	3,107	1,343	1,764
增(減)%	4.44	2.61	5.84
上年同月總計	3,484	1,523	1,961
增(減)%	-6.86	-9.52	-4.79

資料來源：根據本府民政處戶政科造報之1221-00-01-2表編製。

表七 112年7月份各鄉鎮市戶籍異動登記數～出生、死亡、結婚、離婚、婚數

鄉鎮市別	出生人數	死亡人數	結婚對數	離婚對數
彰化市	118	180	90	39
員林市	77	65	51	20
鹿港鎮	59	72	31	8
和美鎮	60	60	35	14
北斗鎮	25	39	8	7
溪湖鎮	43	50	24	3
田中鎮	34	39	22	4
二林鎮	35	45	18	10
線西鄉	10	9	8	4
伸港鄉	47	33	22	7
福興鄉	30	51	18	8
秀水鄉	25	37	13	6
花壇鄉	25	51	11	10
芬園鄉	19	24	15	3
大村鄉	30	28	22	8
埔鹽鄉	27	35	4	4
埔心鄉	29	31	18	2
永靖鄉	14	44	15	3
社頭鄉	21	33	15	10
二水鄉	5	29	6	2
田尾鄉	16	26	9	2
埤頭鄉	18	30	11	3
芳苑鄉	23	37	8	6
大城鄉	9	25	5	2
竹塘鄉	5	25	2	2
溪州鄉	24	41	11	3
本月總計	828	1,139	492	190
上月總計	801	1,073	452	200
增(減)%	3.37	6.15	8.85	-5.00
上年同月總計	796	1,205	454	217
增(減)%	4.02	-5.48	8.37	-12.44

資料來源：根據本府民政處戶政科造報之1221-00-01-2表編製。