

彰化縣老人福利機構概況

隨著高齡人口快速增加，老人長期照顧及安養機構之需求亦隨之增加。本通報係根據衛生福利部、本縣衛生局等資料研編，期藉由統計資料，以利外界瞭解本縣老人福利機構概況。

一、本縣 110 年底老年人口比例 17.40%、老化指數 140.28，分居臺灣地區 20 縣市(含直轄市)第 13 高及第 14 高，又 26 個鄉(鎮、市)中計有 7 個地區老年人口比例高於 20%，已邁入「超高齡社會」。

本縣 110 年底老年人口數計 218,477 人，包含男性 100,964 人(占 46.21%)、女性 117,513 人(占 53.79%)，老年人口比例 17.40%，平均每 5.75 人就有 1 人為老人。觀察近 20 年資料，本縣老年人口比例係呈現逐年增加趨勢，110 年底較 101 年底 12.47% 增加 4.93 個百分點，較 91 年底 10.03% 增加 7.37 個百分點。又 110 年底臺灣地區 20 縣市之老年人口比例以嘉義縣 21.10% 最高、臺北市 19.97% 次之、雲林縣 19.70% 再次之，本縣 17.40% 居第 13 位，最低為新竹縣 13.32%，又本縣較臺灣地區平均值 16.86% 高 0.54 個百分點。

老化指數(=老年人口/幼年人口*100)係用於衡量人口老化程度，本縣 110 年底老化指數 140.28，較 101 年底 82.19 增加 58.09，較 91 年底 48.12 增加 92.16，又自 105 年 4 月起老化指數已高於 100。另觀察縣市別資料，110 年底老化指數低於 100 者僅 3 個縣市，分別係桃園市(94.79)、新竹縣(83.55)及新竹市(81.77)，又各縣市以嘉義縣 240.68 最高、南投縣 184.95 次之、基隆市 184.22 再次之，本縣 140.28 居第 14 位，另本縣較臺灣地區平均值 136.14 高 4.14。

觀察各鄉鎮市資料，本縣110年底老年人口比例大於20%，屬於聯合國定義之「超高齡社會」共計7個地區，分別係大城鄉(26.23%)、二水鄉(25.23%)、竹塘鄉(23.70%)、芳苑鄉(22.86%)、溪州鄉(21.01%)、二林鎮(20.37%)及芬園鄉(20.31%)，主要集中在南彰化；又上開地區其老化指數高於200計有6個，分別係大城鄉(345.64)、二水鄉(305.13)、芳苑鄉(259.15)、竹塘鄉(215.12)、芬園鄉(210.82)及溪州鄉(208.54)。

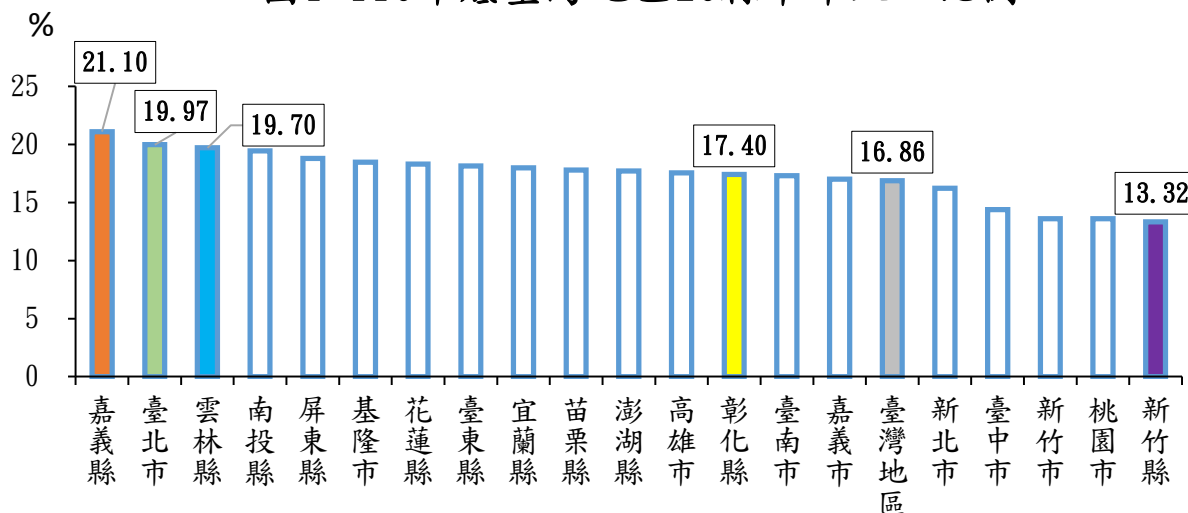
表1 彰化縣老年人口統計-按性別分

單位：人、%

年底別	總人口數		老年人口數		老年人口比例			老化指數
	男	女	男	女	合計	男	女	
91年	681,436	634,743	61,993	70,071	10.03	9.10	11.04	48.12
...
101年	665,895	633,973	74,617	87,526	12.47	11.21	13.81	82.19
102年	663,500	632,513	76,441	89,610	12.81	11.52	14.17	86.69
103年	660,741	630,733	78,307	92,295	13.21	11.85	14.63	92.11
104年	658,561	630,511	80,741	95,044	13.64	12.26	15.07	98.28
105年	656,749	630,397	84,120	98,842	14.21	12.81	15.68	104.30
106年	653,646	628,812	87,212	102,287	14.78	13.34	16.27	111.18
107年	650,677	627,147	90,361	105,742	15.35	13.89	16.86	117.83
108年	647,449	625,353	93,613	109,603	15.97	14.46	17.53	124.66
109年	643,831	622,839	97,255	113,627	16.65	15.11	18.24	131.73
110年	637,685	617,645	100,964	117,513	17.40	15.83	19.03	140.28

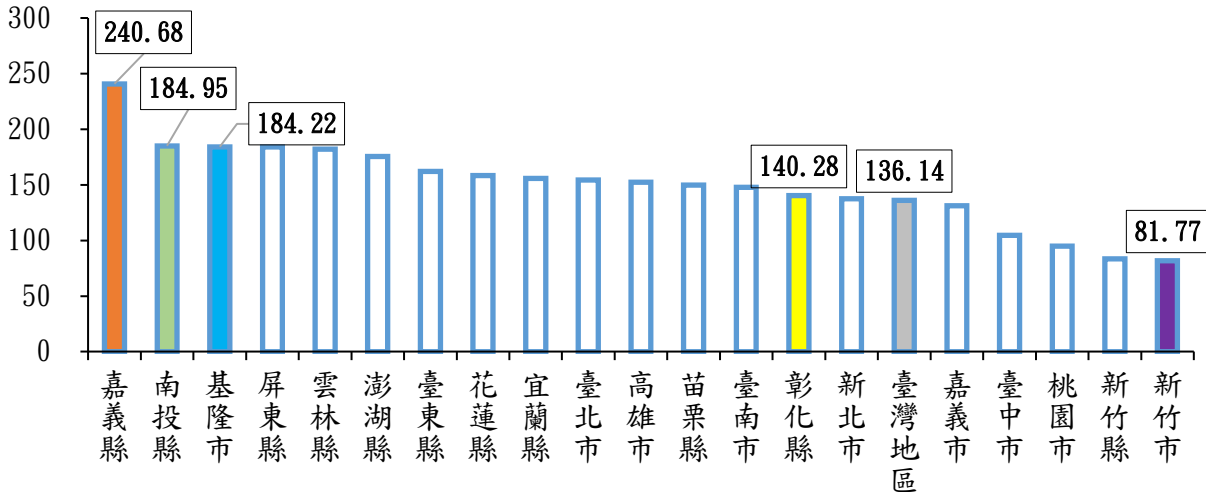
資料來源：彰化縣統計年報

圖1 110年底臺灣地區20縣市年人口比例



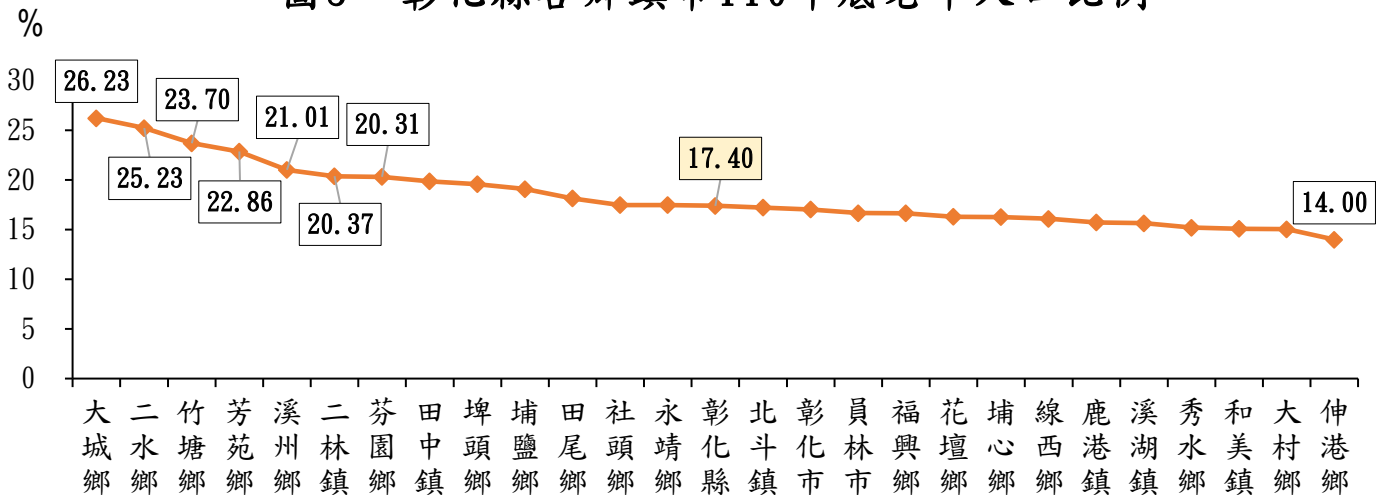
資料來源：內政部

圖2 110年底臺灣地區20縣市老化指數



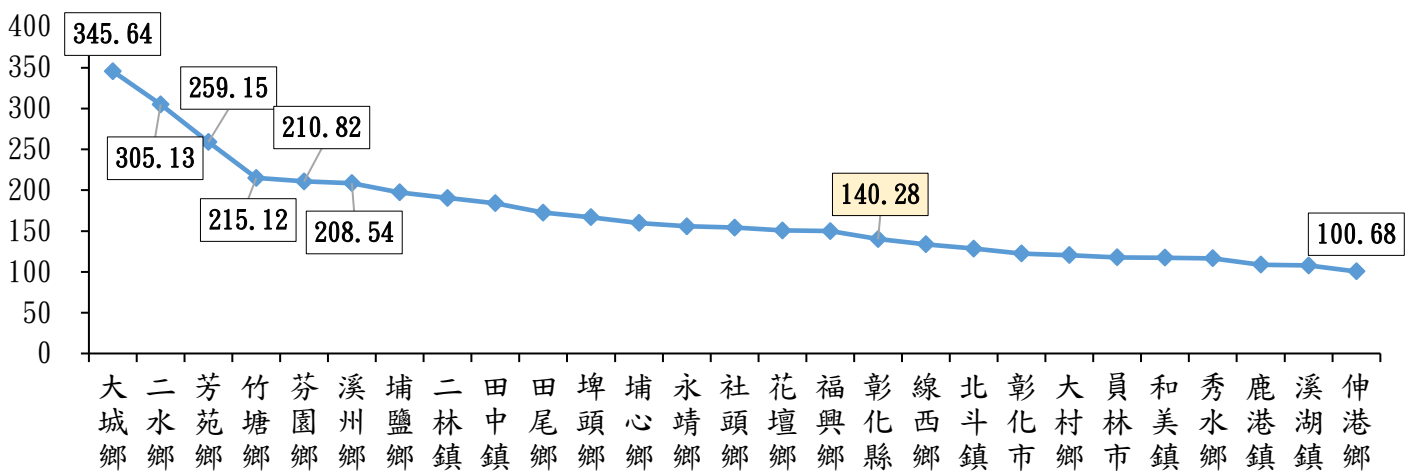
資料來源：內政部

圖3 彰化縣各鄉鎮市110年底老年人口比例



資料來源：彰化縣統計年報

圖4 彰化縣各鄉鎮市110年底老化指數



資料來源：彰化縣統計年報

二、本縣110年底老人福利機構共52所，全部為私立，實際進住人數2,404人，使用率83.70%；另按類別細分，所數以養護型機構最多計40所，使用率則以長期照護型機構(89.63%)最高。

依照規定老人福利機構分為長期照顧機構(含長期照護型、養護型)、安養機構及其他老人福利機構3類。本縣110年底老人福利機構計52所，全數為私立；又按類別細分，包含長期照護型機構11所(占21.15%)、養護型機構40所(占76.92%)及安養機構1所(占1.92%)；110年底之機構數較109年底50所增加2所(或4.00%)，較106年底49所增加3所(或6.12%)。

本縣110年底老人福利機構可供進住人數計2,872人，實際進住人數計2,404人，使用率83.70%。另按類別細分，可供進住及實際進住之人數以養護型機構最多，分別為2,308人及1,921人，至使用率以長期照護型機構最高計89.63%。

與106年底資料比較，本縣老人福利機構5年間可供進住人數增加217人(或8.17%)、實際進住人數增加527人(或28.08%)、使用率增加13.00個百分點，又各機構主要狀況如下：

1. 長期照護型機構：110年底計11所，分別位於彰化市、福興鄉、秀水鄉、花壇鄉、員林市及溪州鄉6個地區；可供進住人數共計463人、實際進住人數415人、使用率89.63%，較106年底74.43%增加15.20個百分點。
2. 養護型機構：110年底計40所，所數及可供(實際)進住人數皆為各類型之冠，又本縣計有8個鄉鎮無此類型機構，分別係鹿港鎮、線西鄉、田中鎮、大村鄉、二水鄉、大城鄉、竹塘鄉及溪州鄉；可供進住人數共計2,308人、實際進住人數1,921人、使用率83.23%，較106年底69.75%增加13.48個百分點。
3. 安養機構：110年底僅1所位於員林市，可供進住人數計101人、實際進住人數68人、使用率67.33%，較106年底66.34%增加0.99個百分點。

表2 彰化縣老人福利機構所數統計

單位：所

年底別	機構數	長期照顧機構		安養機構
		長期照護型	養護型	
106年	49	12	36	1
107年	48	13	34	1
108年	51	12	38	1
109年	50	10	39	1
110年	52	11	40	1

資料來源：衛生福利部

- 說明：1. 長期照護型機構：以罹患長期慢性疾病且需要醫護服務之老人為照顧對象。
 2. 養護型機構：以生活自理能力缺損需他人照顧之老人或需鼻胃管、導尿管護理服務需求之老人為照顧對象。
 3. 安養機構：以需他人照顧或無扶養義務親屬或扶養義務親屬無扶養能力，且日常生活能自理之老人為照顧對象。

表3 彰化縣老人福利機構統計

單位：人、%

年底別	總計			長期照護型機構		
	可供進住人數	實際進住人數	使用率	可供進住人數	實際進住人數	使用率
106年	2,655	1,877	70.70	610	454	74.43
107年	2,680	1,833	68.40	659	461	69.95
108年	2,829	2,038	72.04	632	478	75.63
109年	2,774	2,329	83.96	414	402	97.10
110年	2,872	2,404	83.70	463	415	89.63

表3 彰化縣老人福利機構統計(續)

單位：人、%

年底別	養護型機構			安養機構		
	可供進住人數	實際進住人數	使用率	可供進住人數	實際進住人數	使用率
106年	1,944	1,356	69.75	101	67	66.34
107年	1,920	1,306	68.02	101	66	65.35
108年	2,096	1,493	71.23	101	67	66.34
109年	2,259	1,864	82.51	101	63	62.38
110年	2,308	1,921	83.23	101	68	67.33

資料來源：衛生福利部

表4 彰化縣各鄉鎮市110年底老人福利機構統計

單位：所、人、%

鄉鎮市別	總計				長期照護型機構			
	機構數	可供進住人數	實際進住人數	使用率	機構數	可供進住人數	實際進住人數	使用率
合計	52	2,872	2,404	83.70	11	463	415	89.63
彰化市	9	504	369	73.21	4	149	110	73.83
鹿港鎮	-	-	-	-	-	-	-	-
和美鎮	2	92	91	98.91	-	-	-	-
線西鄉	-	-	-	-	-	-	-	-
伸港鄉	1	48	47	97.92	-	-	-	-
福興鄉	2	78	74	94.87	1	30	30	100.00
秀水鄉	5	159	144	90.57	1	49	43	87.76
花壇鄉	5	351	300	85.47	3	147	147	100.00
芬園鄉	2	112	109	97.32	-	-	-	-
員林市	4	239	201	84.10	1	40	40	100.00
溪湖鎮	3	136	82	60.29	-	-	-	-
田中鎮	-	-	-	-	-	-	-	-
大村鄉	-	-	-	-	-	-	-	-
埔鹽鄉	1	49	49	100.00	-	-	-	-
埔心鄉	4	184	177	96.20	-	-	-	-
永靖鄉	1	186	85	45.70	-	-	-	-
社頭鄉	2	86	79	91.86	-	-	-	-
二水鄉	-	-	-	-	-	-	-	-
北斗鎮	1	48	30	62.50	-	-	-	-
二林鎮	2	243	240	98.77	-	-	-	-
田尾鄉	3	130	124	95.38	-	-	-	-
埤頭鄉	2	81	77	95.06	-	-	-	-
芳苑鄉	2	98	81	82.65	-	-	-	-
大城鄉	-	-	-	-	-	-	-	-
竹塘鄉	-	-	-	-	-	-	-	-
溪州鄉	1	48	45	93.75	1	48	45	93.75

表4 彰化縣各鄉鎮市110年底老人福利機構統計(續)

單位：所、人、%

鄉鎮市別	養護型機構				安養機構			
	機構數	可供進住人數	實際進住人數	使用率	機構數	可供進住人數	實際進住人數	使用率
合計	40	2,308	1,921	83.23	1	101	68	67.33
彰化市	5	355	259	72.96	-	-	-	-
鹿港鎮	-	-	-	-	-	-	-	-
和美鎮	2	92	91	98.91	-	-	-	-
線西鄉	-	-	-	-	-	-	-	-
伸港鄉	1	48	47	97.92	-	-	-	-
福興鄉	1	48	44	91.67	-	-	-	-
秀水鄉	4	110	101	91.82	-	-	-	-
花壇鄉	2	204	153	75.00	-	-	-	-
芬園鄉	2	112	109	97.32	-	-	-	-
員林市	2	98	93	94.90	1	101	68	67.33
溪湖鎮	3	136	82	60.29	-	-	-	-
田中鎮	-	-	-	-	-	-	-	-
大村鄉	-	-	-	-	-	-	-	-
埔鹽鄉	1	49	49	100.00	-	-	-	-
埔心鄉	4	184	177	96.20	-	-	-	-
永靖鄉	1	186	85	45.70	-	-	-	-
社頭鄉	2	86	79	91.86	-	-	-	-
二水鄉	-	-	-	-	-	-	-	-
北斗鎮	1	48	30	62.50	-	-	-	-
二林鎮	2	243	240	98.77	-	-	-	-
田尾鄉	3	130	124	95.38	-	-	-	-
埤頭鄉	2	81	77	95.06	-	-	-	-
芳苑鄉	2	98	81	82.65	-	-	-	-
大城鄉	-	-	-	-	-	-	-	-
竹塘鄉	-	-	-	-	-	-	-	-
溪州鄉	-	-	-	-	-	-	-	-

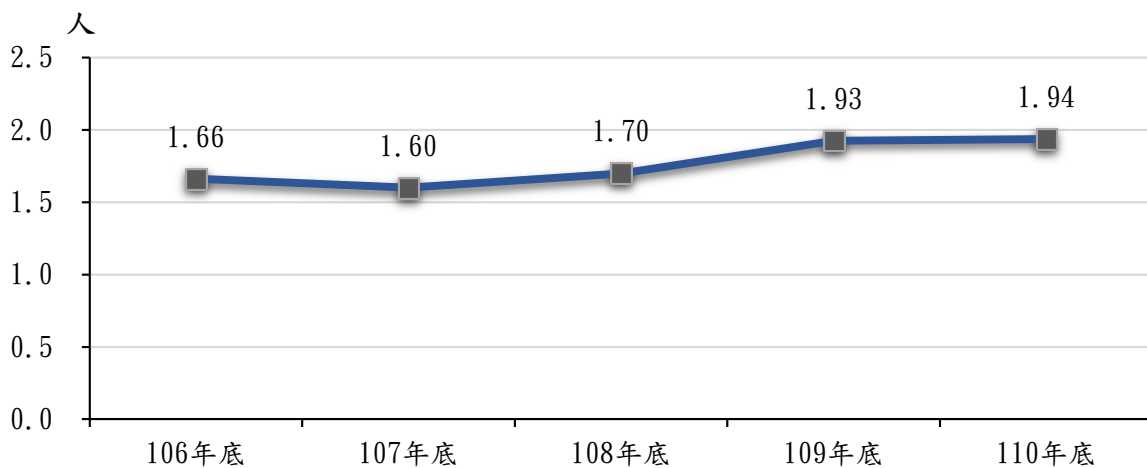
資料來源：彰化縣衛生局

三、本縣 110 年底老人福利機構工作人員計 1,241 人，平均每名工作人員服務人數 1.94 人，居臺灣地區 20 縣市第 7 高。

本縣110年底老人福利機構工作人員計1,241人，包含男性191人(占15.39%)、女性1,050人(占84.61%)。按職業類別分，工作人員以服務人員493人(占39.73%)最多、外籍看護工303人(占24.42%)次之、護理人員241人(占19.42%)再次之，最少為社會工作人員53人(占4.27%)。觀察近5年資料，本縣工作人員數係呈現逐年增加趨勢，且以女性居多，平均每年約占85%，至職業類別以服務人員為大宗約占39%，外籍看護工約占26%次之。

本縣110年底老人福利機構平均每位工作人員服務人數(=實際進住人數/工作人員數)係1.94人，較109年底1.93人增加0.01人(或0.52%)，較106年底1.66人增加0.28人(或16.87%)，近5年服務人數主要係逐年增加；觀察各縣市資料，110年底每位工作人員服務人數，以花蓮縣2.16人最多、澎湖縣2.15人次之、桃園市2.05人再次之，本縣1.94人排名第7高，至最少為新竹市1.49人，又本縣較臺灣地區平均值1.82人高0.12人。

圖5 彰化縣老人福利機構平均每名工作人員服務人數



資料來源：衛生福利部

表5 彰化縣老人福利機構工作人員數統計-按職業類別

單位：人

年底別	總計		院長(主任)		護理人員		社會工作人員					
	男	女	男	女	男	女	男	女	女			
106年	1,129	176	953	90	31	59	207	6	201	54	8	46
107年	1,145	170	975	84	30	54	208	5	203	55	8	47
108年	1,199	185	1,014	88	30	58	229	4	225	54	11	43
109年	1,209	184	1,025	83	28	55	230	5	225	55	12	43
110年	1,241	191	1,050	96	33	63	241	7	234	53	9	44

表5 彰化縣老人福利機構工作人員數統計-按職業類別(續)

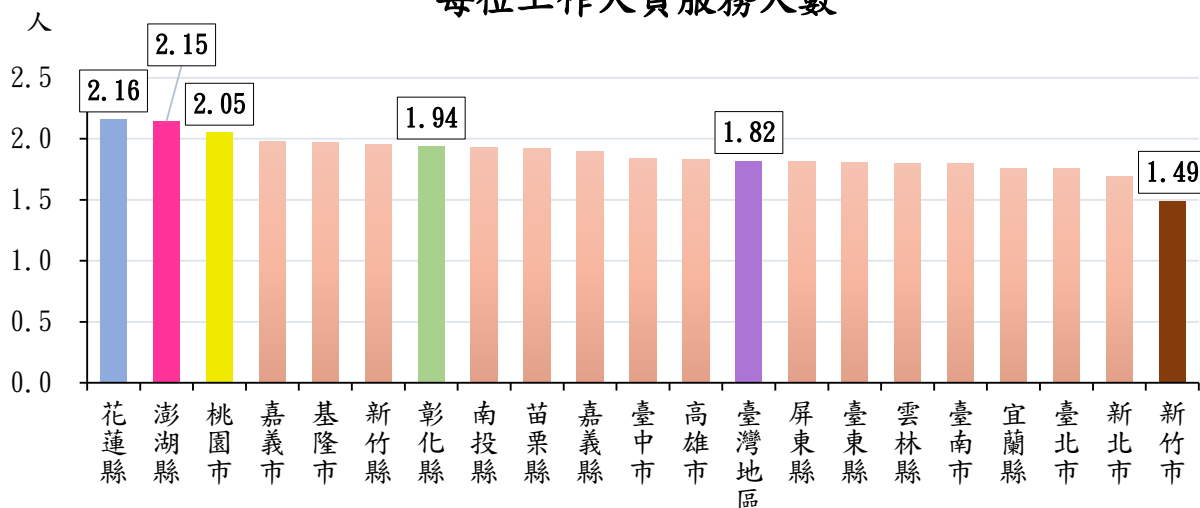
單位：人

年底別	服務人員		外籍看護工		其他人員				
	男	女	男	女	男	女			
106年	428	108	320	308	7	301	42	16	26
107年	441	106	335	310	8	302	47	13	34
108年	461	118	343	316	6	310	51	16	35
109年	471	116	355	317	7	310	53	16	37
110年	493	114	379	303	7	296	55	21	34

資料來源：衛生福利部

備註：服務人員包含照顧服務員及服務相關之專業人員

圖6 110年底臺灣地區20縣市老人福利機構
每位工作人員服務人數



資料來源：衛生福利部