

彰化縣食品衛生查驗概況

食品安全與民眾生活息息相關，為提升衛生管理，建立消費信心，政府落實源頭管理，並對食品進行查驗以確保食品安全衛生。本通報係就衛生福利部資料加以整理、分析，以呈現本縣食品衛生查驗概況。

一、本縣 110 年食品衛生查驗計 48,348 件，其中不符規定 100 件，不合格率 0.21%，為全國 22 縣市第 2 低。

為有效管理食品安全，地方政府每年皆依照稽查專案、中央指定計畫或就民眾陳情案件等進行衛生查驗作業。本縣 110 年食品衛生查驗計 48,348 件，件數為近 10 年最多，且較 101 年 31,511 件增加 16,837 件（或 53.43%）；至查驗不符規定件數 110 年計 100 件，較 101 年 480 件減少 380 件（或 79.17%）。

本縣 110 年食品衛生查驗不合格率（=不符規定件數/查驗件數）為 0.21%，與 109 年相同，較 101 年 1.52% 減少 1.31 個百分點。觀察近 10 年資料，不合格率係介於 0.21% 至 2.51% 之間，其中又以 109 年及 110 年最低。

110 年全國各縣市之食品衛生查驗不合格率皆低於 1%，其中以連江縣 0.86% 最高，臺北市 0.71% 次之，基隆市 0.63% 再次之，本縣 0.21% 排名第 21 位（即第 2 低），最低為高雄市計 0.16%；又本縣較全國平均值 0.33% 低 0.12 個百分點。

表1 彰化縣食品衛生管理工作統計

單位：件、%

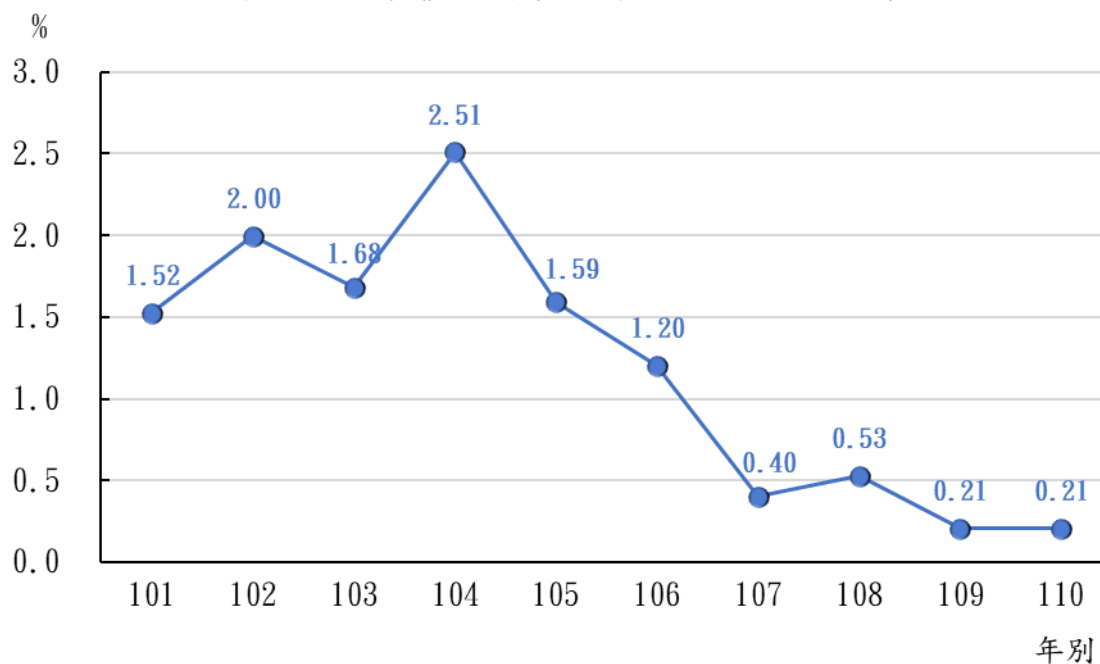
年別	查驗件數	不符規定件數	不合格率
101年	31,511	480	1.52
102年	29,371	586	2.00
103年	33,967	571	1.68
104年	11,204	281	2.51
105年	17,108	272	1.59
106年	21,692	261	1.20
107年	41,406	167	0.40
108年	37,031	195	0.53
109年	45,775	95	0.21
110年	48,348	100	0.21
110年與109年增(減) 比較百分比(點)	5.62	5.26	0.00
110年與101年增(減) 比較百分比(點)	53.43	-79.17	-1.32

資料來源：衛生福利部。

備註：1. 查驗件數包含檢查及檢驗件數。

2. 檢查係指以感官方法檢查食品之標示...等；檢驗包含自行檢驗及送食品藥物管理署...等檢驗單位檢驗者。

圖1 近10年彰化縣食品衛生查驗不合格率



資料來源：衛生福利部。

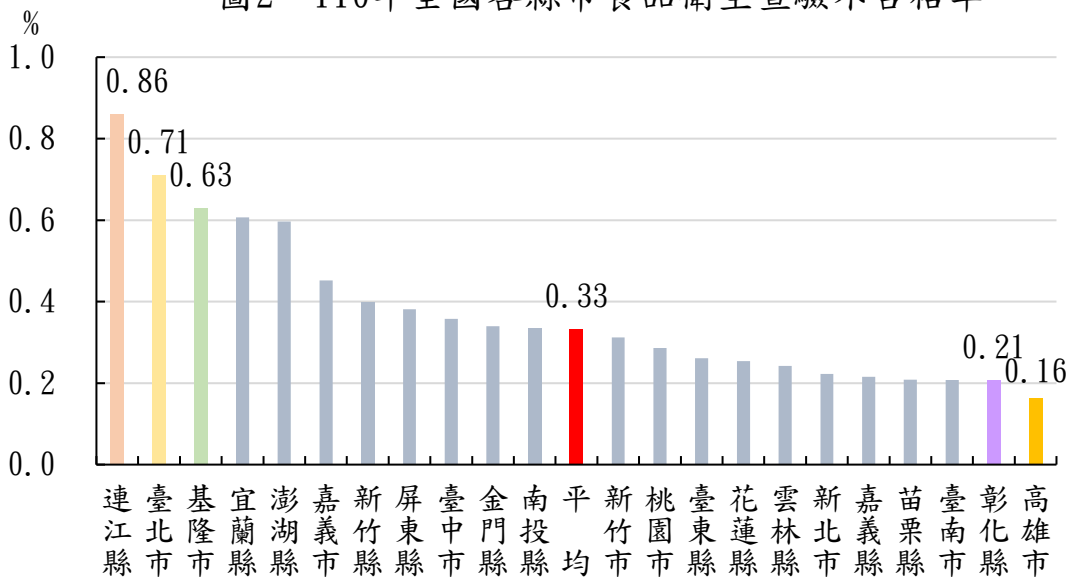
表2 110年全國各縣市食品衛生管理工作統計

單位：件、%

縣市別	查驗件數	不符規定件數	不合格率
總計	523,782	1,743	0.33
新北市	70,542	157	0.22
臺北市	68,169	485	0.71
桃園市	55,178	158	0.29
臺中市	35,820	128	0.36
臺南市	58,842	122	0.21
高雄市	45,747	75	0.16
宜蘭縣	15,000	91	0.61
新竹縣	4,009	16	0.40
苗栗縣	10,550	22	0.21
彰化縣	48,348	100	0.21
南投縣	14,011	47	0.34
雲林縣	11,969	29	0.24
嘉義縣	17,623	38	0.22
屏東縣	12,328	47	0.38
臺東縣	11,098	29	0.26
花蓮縣	11,413	29	0.25
澎湖縣	3,354	20	0.60
基隆市	11,437	72	0.63
新竹市	4,160	13	0.31
嘉義市	9,076	41	0.45
金門縣	3,828	13	0.34
連江縣	1,280	11	0.86

資料來源：衛生福利部。

圖2 110年全國各縣市食品衛生查驗不合格率



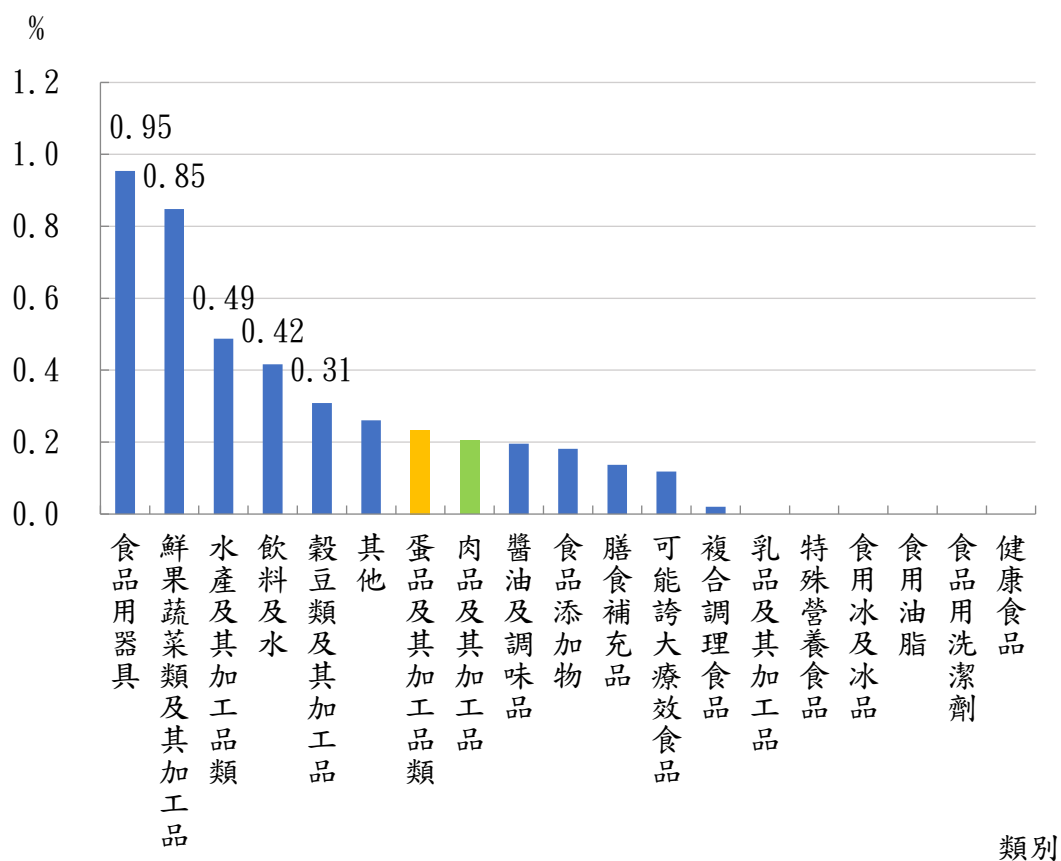
資料來源：衛生福利部。

二、本縣 110 年食品衛生查驗不合格率，以食品用器具 0.95%最高，又近 10 年不合格率最高之類別主要為「鮮果蔬菜類及其加工品」及「食品用器具」。

本縣 110 年食品衛生查驗件數，按類別分，以複合調理食品 14,614 件(占 30.23%)最多，肉品及其加工品 9,279 件(占 19.19%)次之，穀豆類及其加工品 7,443 件(占 15.39%)再次之；不合格率則以食品用器具 0.95%最高，鮮果蔬菜類及其加工品 0.85%次之，水產及其加工品 0.49%再次之。

觀察近 10 年資料，本縣食品衛生查驗不合格率較高之類別依年度而有所差異，其中不合格率最高者，101 年至 107 年主要係鮮果蔬菜類及其加工品，近 3 年(108 年至 110 年)則為食品用器具。

圖3 110年彰化縣食品衛生查驗不合格率-按類別分



資料來源:衛生福利部。

表3 110年彰化縣食品衛生管理工作統計-按類別分

單位：件、%

類別	查驗件數	不符規定件數		
		查驗率	不符規定件數	不合格率
總計	48,348	100.00	100	0.21
乳品及其加工品	408	0.84	-	-
肉品及其加工品	9,279	19.19	19	0.20
蛋品及其加工品類	855	1.77	2	0.23
水產及其加工品類	1,026	2.12	5	0.49
穀豆類及其加工品	7,443	15.39	23	0.31
鮮果蔬菜類及其加工品	2,475	5.12	21	0.85
特殊營養食品	915	1.89	-	-
膳食補充品	731	1.51	1	0.14
食用冰及冰品	237	0.49	-	-
飲料及水	3,124	6.46	13	0.42
食用油脂	818	1.69	-	-
食品添加物	1,104	2.28	2	0.18
食品用器具	524	1.08	5	0.95
食品用洗潔劑	244	0.50	-	-
醬油及調味品	1,536	3.18	3	0.20
可能誇大療效食品	1,698	3.51	2	0.12
健康食品	933	1.93	-	-
複合調理食品	14,614	30.23	3	0.02
其他	384	0.79	1	0.26

資料來源：衛生福利部。

表4 彰化縣近10年食品衛生查驗不合格率-前五大類別

單位：%

年別	不合格率	不合格率較高之類別				
		最高	次高	第三高	第四高	第五高
101年	1.52	鮮果蔬菜類及其加工品	水產及其加工品類	可能誇大療效食品	穀豆類及其加工品	食品添加物
102年	2.00	鮮果蔬菜類及其加工品	其他	蛋品及其加工品類	食用油脂	穀豆類及其加工品
103年	1.68	鮮果蔬菜類及其加工品	醬油及調味品	可能誇大療效食品	蛋品及其加工品類	水產及其加工品類
104年	2.51	鮮果蔬菜類及其加工品	食用冰及冰品	可能誇大療效食品	水產及其加工品類	醬油及調味品
105年	1.59	食品用洗潔劑	食用冰及冰品	飲料及水	複合調理食品	鮮果蔬菜類及其加工品
106年	1.20	食用冰及冰品	複合調理食品	鮮果蔬菜類及其加工品	飲料及水	蛋品及其加工品類
107年	0.40	鮮果蔬菜類及其加工品	可能誇大療效食品	飲料及水	複合調理食品	食用冰及冰品
108年	0.53	食品用器具	飲料及水	鮮果蔬菜類及其加工品	複合調理食品	膳食補充品
109年	0.21	食品用器具	膳食補充品	食品用洗潔劑	鮮果蔬菜類及其加工品	食用冰及冰品
110年	0.21	食品用器具	鮮果蔬菜類及其加工品	水產及其加工品類	飲料及水	穀豆類及其加工品

資料來源：衛生福利部。

三、本縣 110 年食品衛生稽查計 5,763 家次，觀察近 5 年資料，稽查後之處理方式，以輔導改善最多(平均每年約占稽查家次 27%)，限期改善次之(平均每年約占稽查家次 5%)。

以食品工廠、餐飲業及食品販賣業等業者為稽查對象之食品衛生稽查作業，係源頭管理之重要環節。本縣 110 年食品衛生稽查計 5,763 家次，較 109 年 6,476 家次減少 713 家次(或 11.01%)，較 106 年 9,253 家次減少 3,490 家次(或 37.72%)，又近 2 年稽查家次較少，主要係受嚴重特殊傳染性肺炎(COVID-19)疫情影響。

觀察類別資料，110 年本縣食品衛生稽查家次以食品販賣業 2,609 家次(占 45.27%)最多，餐飲業 2,034 家次(占 35.29%)次之，食品工廠 596 家次(占 10.34%)再次之，又稽查後之處理方式，近 5 年以輔導改善最多(平均每年約占稽查家次 27%)，限期改善次之(平均每年約占稽查家次 5%)，另因業者大多配合辦理改善，故稽查不合格(含限期改善複查未通過者)被處以罰款、命令停業或移送法院之案件相對較少，比率約占 0.01%。

表5 彰化縣近5年食品衛生稽查處理

單位：家次、%

年別	稽查家次	輔導改善	限期改善		罰款處理	停業處理	移送法院	
			占稽查家次比例	占稽查家次比例				
106年	9,253	2,839	30.68	460	4.97	-	-	-
107年	9,672	3,137	32.43	471	4.87	-	-	-
108年	8,267	2,406	29.10	406	4.91	2	1	-
109年	6,476	1,567	24.20	420	6.49	1	1	-
110年	5,763	616	10.69	383	6.65	-	-	-

資料來源：衛生福利部。

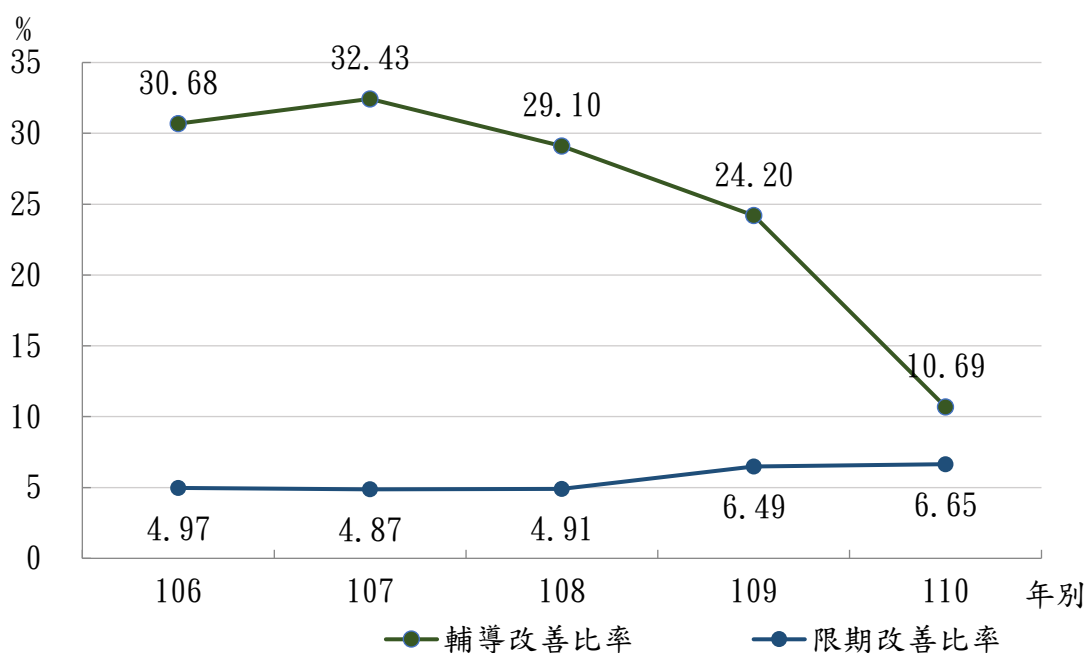
表6 110年彰化縣食品衛生稽查處理-按業者類別分

單位：家次、%

業者類別	稽查家次	輔導改善	占稽查	限期改善	占稽查	罰款處理	停業處理	移送法院
			家次比例		家次比例			
合計	5,763	616	10.69	383	6.65	-	-	-
食品工廠	596	89	14.93	55	9.23	-	-	-
其他一般食品製造業	375	86	22.93	66	17.60	-	-	-
物流業	146	7	4.79	2	1.37	-	-	-
餐飲業	2,034	144	7.08	183	9.00	-	-	-
傳播業	-	-	-	-	-	-	-	-
食品販賣業	2,609	289	11.08	77	2.95	-	-	-
醫事照護機構	3	1	33.33	-	-	-	-	-

資料來源：衛生福利部。

圖4 彰化縣近5年食品衛生稽查輔導及限期改善比率



資料來源：衛生福利部。