

縣政統計通報

《彰化縣111年8月人口速報》

本速報依據本府民政處公務統計報表彙整後上載於本處網頁

網址：https://www2.chcg.gov.tw/main/main_act/main.asp?main_id=35112&act_id=415

預計每月10日左右更新

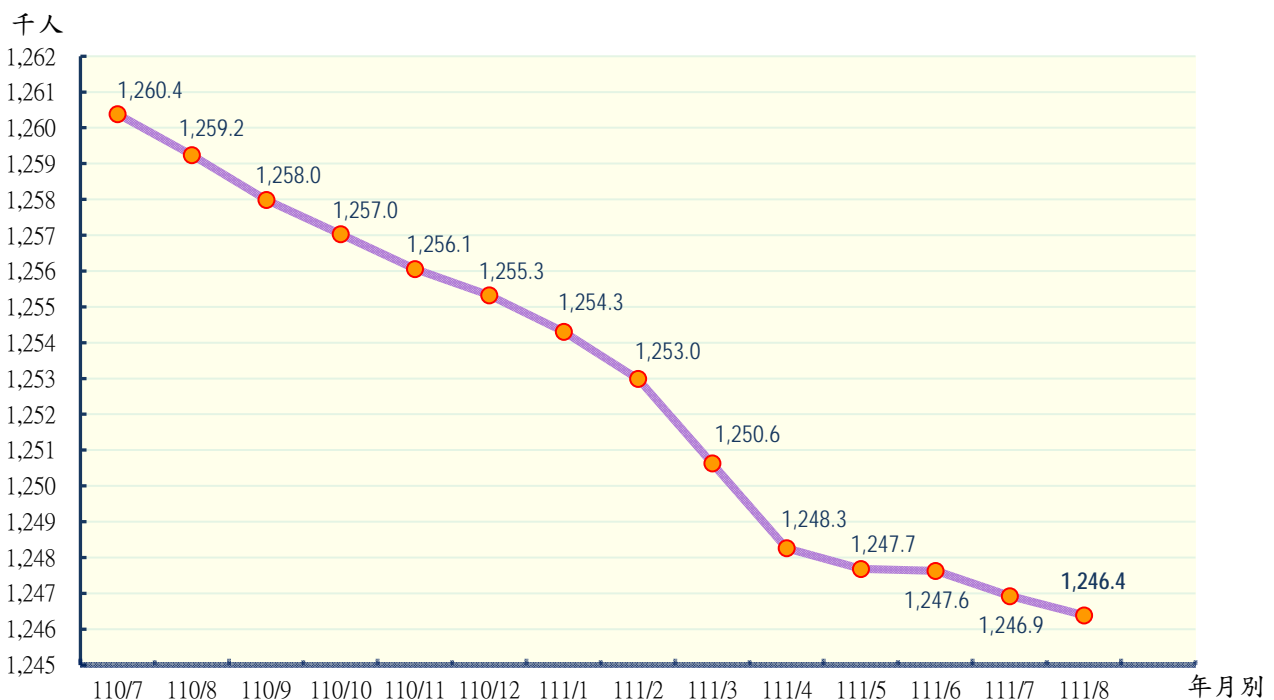
彰化縣政府主計處

民國111年9月編製

【說明】

- 一、本縣111年8月底總人口數為1,246,388人，較上月底1,246,924減少536人(或0.04%)；人口數包含男性632,294人，女性614,094人，性比例102.96。
- 二、本縣111年8月各鄉鎮市遷入人數合計3,109人，較上月3,187減少78人(或2.45%)；遷出人數合計3,492人，較上月3,484人增加8人(或0.23%)。
- 三、本縣111年8月各鄉鎮市出生人數合計901人，較上月796人增加105人(或13.19%)，死亡人數合計1,054人，較上月1,205人減少151人(或12.53%)；結婚對數合計171對，較上月454對減少283對(或62.33%)，離婚對數合計221對，較上月217對增加4對(或1.84%)。

圖一 近一年各月份人口概況圖



表一 近一年各月份鄰數、戶數及人口數概況表

月別	鄰數	戶數	人口數合計	男	女	性比例
110年						
110/7	9,178	397,987	1,260,388	640,452	619,936	103.31
110/8	9,178	398,439	1,259,246	639,807	619,439	103.29
110/9	9,178	398,859	1,257,992	639,195	618,797	103.30
110/10	9,178	398,987	1,257,033	638,686	618,347	103.29
110/11	9,178	399,061	1,256,062	638,116	617,946	103.26
110/12	9,178	399,199	1,255,330	637,685	617,645	103.24
111年						
111/1	9,184	399,293	1,254,308	637,083	617,225	103.22
111/2	9,184	399,395	1,252,997	636,373	616,624	103.20
111/3	9,188	399,587	1,250,631	634,978	615,653	103.14
111/4	9,188	399,712	1,248,262	633,559	614,703	103.07
111/5	9,211	400,161	1,247,683	633,111	614,572	103.02
111/6	9,211	400,502	1,247,630	632,942	614,688	102.97
111/7	9,211	400,867	1,246,924	632,588	614,336	102.97
111/8	9,211	401,442	1,246,388	632,294	614,094	102.96

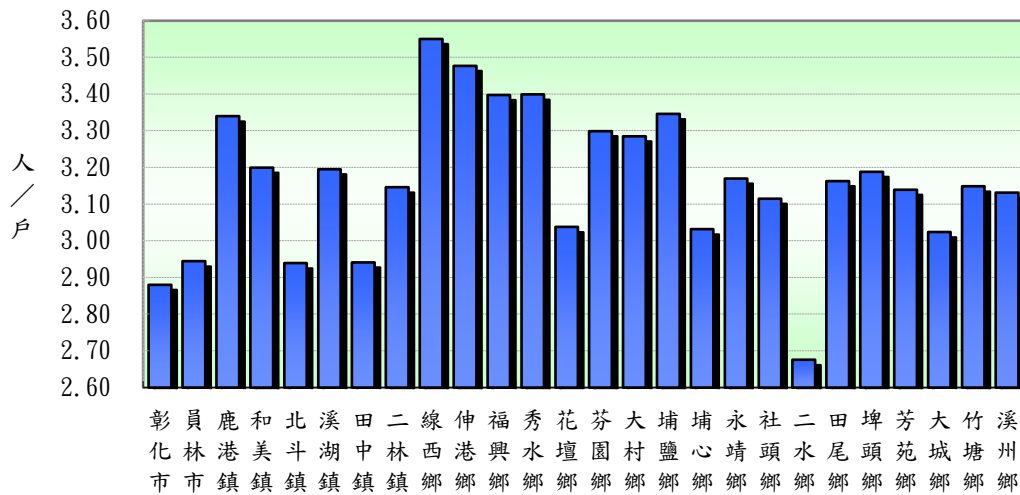
資料來源：根據本府民政處戶政科造報之1221-00-01-2表編製。

備註：本月報表，鄰數係以戶籍登記個數為主。

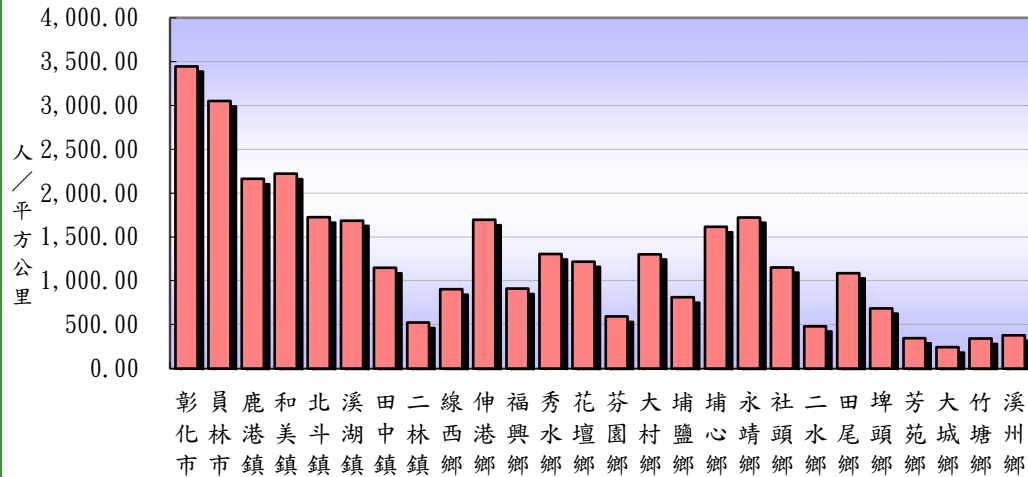
表二 111年8月份人口統計指標摘錄表

類別	本月	上月	上年同月	與上月比較	與上年同月比較
一、人口概況					
人口密度(人/平方公里)	1160.08	1160.58	1172.05	-0.50	-11.97
性比例(每百女子對男子數)	102.96	102.97	103.29	-0.01	-0.32
戶量(人/戶)	3.10	3.11	3.16	-0.01	-0.06
二、人口成長					
粗出生率(‰)	0.72	0.64	0.75	0.08	-0.03
粗死亡率(‰)	0.85	0.97	0.72	-0.12	0.13
移入率(‰)	2.49	2.56	2.26	-0.06	0.23
移出率(‰)	2.80	2.79	3.20	0.01	-0.40
淨移入率(‰)	-0.31	-0.24	-0.94	-0.07	0.63
自然增加率(‰)	-0.12	-0.33	0.03	0.21	-0.16
社會增加率(‰)	-0.31	-0.24	-0.94	-0.07	0.63
人口成長率(‰)	-0.43	-0.57	-0.91	0.14	0.48
三、其他					
粗結婚率(‰)	0.14	0.36	0.15	-0.23	-0.01
粗離婚率(‰)	0.18	0.17	0.15	0.00	0.03
鄰數(個)	9,211	9,211	9,178	0.00	33.00
備註：1.上表各項比率計算公式如下：					
$\text{\$粗死亡率} = (\text{死亡人數} / \text{月中人口數}) * 1000$ $\text{\$粗出生率} = (\text{出生人數} / \text{月中人口數}) * 1000$ $\text{\$自然增加數} = \text{出生人數} - \text{死亡人數}$ $\text{\$自然增加率} = (\text{自然增加數} / \text{月中人口數}) * 1000 = \text{出生率} - \text{死亡率}$ $\text{\$社會增加數} = \text{遷入人數(含同鄉鎮市區內住址變更)} - \text{遷出人數(含同鄉鎮市區內住址變更)}$ $\text{\$社會增加率} = (\text{社會增加數} / \text{月中人口數}) * 1000$ $\text{\$人口總增加數} = \text{自然增加數} + \text{社會增加數}$ $\text{\$本月底人口增加率} = [(\text{本月底人口數} - \text{上月底人口數}) / \text{上月底人口數}] * 1000$ $\text{\$人口成長率} = [(\text{本月底人口數} - \text{上月底人口數}) / \text{月中人口數}] * 1000$ $\text{\$粗結婚率} = (\text{結婚對數} / \text{月中人口數}) * 1000$ $\text{\$粗離婚率} = (\text{離婚對數} / \text{月中人口數}) * 1000$ $\text{\$移入(出)率} = (\text{本月份本縣實際移入(出)人口總數} / \text{該月月中人口總數}) * 1000$ $\text{\$淨移入率} = \text{移入率} - \text{移出率}$ $\text{\$鄰數(個)} \text{為戶籍登記個數}$					
2.本表資料因四捨五入關係，部分總計數字不等於細項數字之和。					

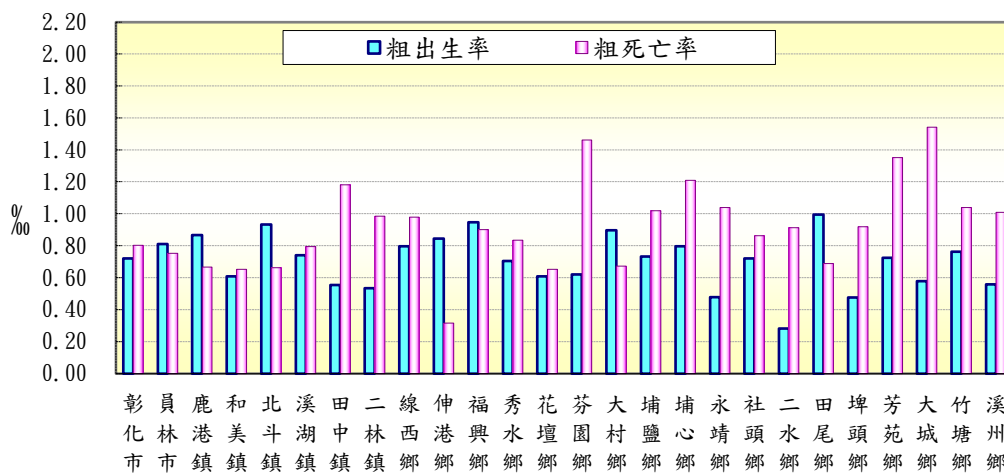
圖二 本月份各鄉鎮市戶量比較圖



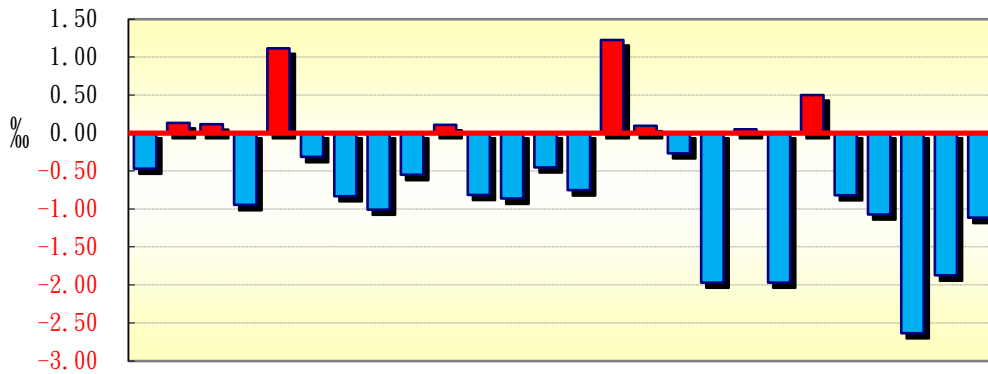
圖三 本月份各鄉鎮市人口密度比較圖



圖四 本月份各鄉鎮市粗出生率、粗死亡率比較圖

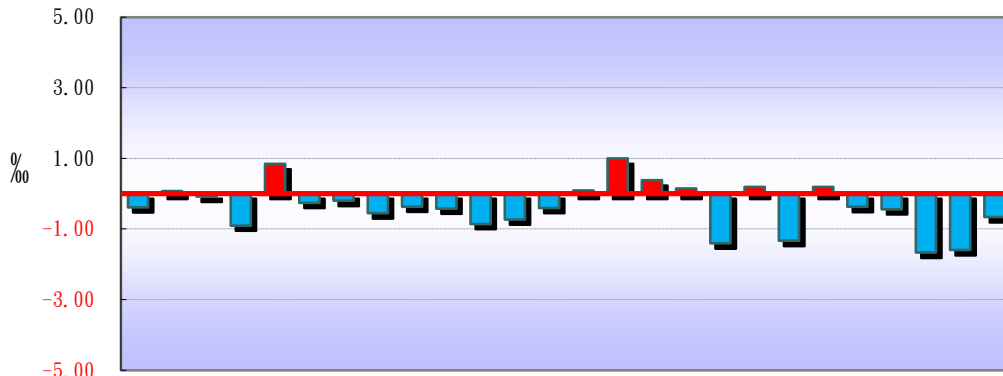


圖五 本月份各鄉鎮市人口成長率比較圖



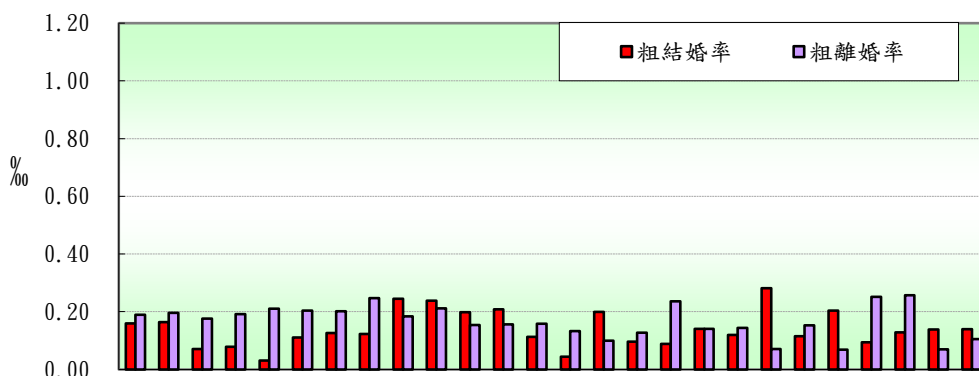
彰化市 員林市 鹿港鎮 和美鎮 北港鎮 溪湖鎮 田中鎮 二林鎮 線西鄉 伸港鄉 福興鄉 秀水鄉 花壇鄉 芬園鄉 大村鄉 埔鹽鄉 埔心鄉 永靖鄉 社頭鄉 二水鄉 田尾鄉 埤頭鄉 芳苑鄉 大城鄉 竹塘鄉 溪州鄉

圖六 本月份各鄉鎮市淨移入率圖



彰化市 員林市 鹿港鎮 和美鎮 北港鎮 溪湖鎮 田中鎮 二林鎮 線西鄉 伸港鄉 福興鄉 秀水鄉 花壇鄉 芬園鄉 大村鄉 埔鹽鄉 埔心鄉 永靖鄉 社頭鄉 二水鄉 田尾鄉 埤頭鄉 芳苑鄉 大城鄉 竹塘鄉 溪州鄉

圖七 本月份各鄉鎮市粗結婚率、粗離婚率比較圖



彰化市 員林市 鹿港鎮 和美鎮 北港鎮 溪湖鎮 田中鎮 二林鎮 線西鄉 伸港鄉 福興鄉 秀水鄉 花壇鄉 芬園鄉 大村鄉 埔鹽鄉 埔心鄉 永靖鄉 社頭鄉 二水鄉 田尾鄉 埤頭鄉 芳苑鄉 大城鄉 竹塘鄉 溪州鄉

表三 111年8月各鄉鎮市人口統計指標摘錄表

鄉鎮市別	戶量 (人/戶)	人口密度 (人/平方公里)	粗出生率 (‰)	粗死亡率 (‰)	人口成長率 (‰)	淨移入率 (‰)	粗結婚率 (‰)	粗離婚率 (‰)
彰化市	2.88	3,448.01	0.72	0.80	-0.47	-0.38	0.16	0.19
員林市	2.94	3,051.08	0.81	0.75	0.13	0.07	0.16	0.20
鹿港鎮	3.34	2,164.03	0.87	0.67	0.12	-0.08	0.07	0.18
和美鎮	3.20	2,222.29	0.61	0.65	-0.95	-0.90	0.08	0.19
北斗鎮	2.94	1,726.23	0.93	0.66	1.11	0.84	0.03	0.21
溪湖鎮	3.20	1,687.04	0.74	0.79	-0.31	-0.26	0.11	0.20
田中鎮	2.94	1,148.77	0.55	1.18	-0.83	-0.20	0.13	0.20
二林鎮	3.15	523.91	0.53	0.99	-1.01	-0.55	0.12	0.25
線西鄉	3.55	903.70	0.80	0.98	-0.55	-0.37	0.24	0.18
伸港鄉	3.48	1,696.66	0.84	0.32	0.11	-0.42	0.24	0.21
福興鄉	3.40	911.24	0.95	0.90	-0.81	-0.86	0.20	0.15
秀水鄉	3.40	1,305.89	0.70	0.83	-0.86	-0.73	0.21	0.16
花壇鄉	3.04	1,220.54	0.61	0.65	-0.45	-0.41	0.11	0.16
芬園鄉	3.30	593.71	0.62	1.46	-0.75	0.09	0.04	0.13
大村鄉	3.29	1,304.29	0.90	0.67	1.22	1.00	0.20	0.10
埔鹽鄉	3.35	813.12	0.73	1.02	0.10	0.38	0.10	0.13
埔心鄉	3.03	1,616.55	0.80	1.21	-0.27	0.15	0.09	0.24
永靖鄉	3.17	1,723.50	0.48	1.04	-1.97	-1.40	0.14	0.14
社頭鄉	3.11	1,154.16	0.72	0.86	0.05	0.19	0.12	0.14
二水鄉	2.68	482.90	0.28	0.91	-1.97	-1.33	0.28	0.07
田尾鄉	3.16	1,088.38	0.99	0.69	0.50	0.19	0.11	0.15
埤頭鄉	3.19	687.36	0.48	0.92	-0.82	-0.37	0.20	0.07
芳苑鄉	3.14	347.68	0.72	1.35	-1.07	-0.44	0.09	0.25
大城鄉	3.02	243.94	0.58	1.54	-2.63	-1.67	0.13	0.26
竹塘鄉	3.15	341.72	0.76	1.04	-1.87	-1.59	0.14	0.07
溪州鄉	3.13	378.51	0.56	1.01	-1.11	-0.66	0.14	0.10

備註說明：本表資料因四捨五入關係，部分總計數字不等於細項數字之和。

表四 111年8月各鄉鎮市村里鄰戶口數

鄉鎮市別	面積	村里數	鄰數	戶數	人口數合計	男	女
彰化市	65.69	73	1,337	78,644	226,516	111,235	115,281
員林市	40.04	41	806	41,490	122,159	60,327	61,832
鹿港鎮	39.46	31	592	25,569	85,398	43,203	42,195
和美鎮	39.93	32	590	27,735	88,746	45,013	43,733
北斗鎮	19.25	15	191	11,308	33,238	16,643	16,595
溪湖鎮	32.06	25	426	16,925	54,085	27,351	26,734
田中鎮	34.61	22	334	13,516	39,754	20,351	19,403
二林鎮	92.85	27	374	15,462	48,644	24,902	23,742
線西鄉	18.09	8	141	4,603	16,344	8,425	7,919
伸港鄉	22.33	14	240	10,893	37,881	19,088	18,793
福興鄉	49.89	22	259	13,381	45,465	23,746	21,719
秀水鄉	29.34	14	267	11,274	38,321	19,698	18,623
花壇鄉	36.35	18	309	14,604	44,363	22,712	21,651
芬園鄉	38.02	15	287	6,842	22,573	11,864	10,709
大村鄉	30.78	16	271	12,221	40,151	20,348	19,803
埔鹽鄉	38.61	22	269	9,382	31,393	16,462	14,931
埔心鄉	20.95	20	270	11,172	33,871	17,399	16,472
永靖鄉	20.64	24	330	11,221	35,570	18,421	17,149
社頭鄉	36.14	24	297	13,393	41,717	21,398	20,319
二水鄉	29.44	17	189	5,315	14,219	7,469	6,750
田尾鄉	24.04	20	218	8,271	26,162	13,488	12,674
埤頭鄉	42.75	17	252	9,216	29,385	15,147	14,238
芳苑鄉	91.38	26	348	10,120	31,772	16,783	14,989
大城鄉	63.74	15	194	5,142	15,549	8,378	7,171
竹塘鄉	42.17	14	184	4,576	14,409	7,518	6,891
溪州鄉	75.83	19	236	9,167	28,703	14,925	13,778
本月總計	1,074.40	591	9,211	401,442	1,246,388	632,294	614,094
上月總計	1,074.40	591	9,211	400,867	1,246,924	632,588	614,336
增(減)%	-	-	-	0.14	-0.04	-0.05	-0.04
上年同月總計	1,074.40	589	9,178	398,439	1,259,246	639,807	619,439
增(減)%	-	0.34	0.36	0.75	-1.02	-1.17	-0.86

資料來源：根據本府民政處戶政科造報之1221-00-01-2表編製。

備註：本月報表，村里數及鄰數係以戶籍登記個數為主。

表五 111年8月份各鄉鎮市戶籍異動登記數(一)～遷入人數

鄉鎮市別	合計	自本縣他鄉鎮市	其他
彰化市	549	182	367
員林市	354	159	195
鹿港鎮	217	99	118
和美鎮	174	90	84
北斗鎮	99	57	42
溪湖鎮	129	74	55
田中鎮	115	57	58
二林鎮	128	74	54
線西鄉	43	26	17
伸港鄉	81	52	29
福興鄉	105	67	38
秀水鄉	103	68	35
花壇鄉	135	78	57
芬園鄉	51	12	39
大村鄉	130	77	53
埔鹽鄉	78	55	23
埔心鄉	111	84	27
永靖鄉	63	34	29
社頭鄉	104	42	62
二水鄉	21	6	15
田尾鄉	58	26	32
埤頭鄉	62	23	39
芳苑鄉	77	32	45
大城鄉	22	8	14
竹塘鄉	30	17	13
溪州鄉	70	32	38
本月總計	3,109	1,531	1,578
上月總計	3,187	1,523	1,664
增(減)%	-2.45	0.53	-5.17
上年同月總計	2,851	1,571	1,280
增(減)%	9.05	-2.55	23.28

資料來源：根據本府民政處戶政科造報之1221-00-01-2表編製。

表六 111年8月份各鄉鎮市戶籍異動登記數(二)~遷出人數

鄉鎮市別	合計	往本縣他鄉鎮市	其他
彰化市	636	222	414
員林市	345	131	214
鹿港鎮	224	115	109
和美鎮	254	115	139
北斗鎮	71	36	35
溪湖鎮	143	59	84
田中鎮	123	42	81
二林鎮	155	78	77
線西鄉	49	24	25
伸港鄉	97	37	60
福興鄉	144	80	64
秀水鄉	131	75	56
花壇鄉	153	84	69
芬園鄉	49	12	37
大村鄉	90	51	39
埔鹽鄉	66	25	41
埔心鄉	106	63	43
永靖鄉	113	52	61
社頭鄉	96	36	60
二水鄉	40	14	26
田尾鄉	53	23	30
埤頭鄉	73	38	35
芳苑鄉	91	48	43
大城鄉	48	14	34
竹塘鄉	53	23	30
溪州鄉	89	34	55
本月總計	3,492	1,531	1,961
上月總計	3,484	1,523	1,961
增(減)%	0.23	0.53	0.00
上年同月總計	4,035	1,571	2,464
增(減)%	-13.46	-2.55	-20.41

資料來源：根據本府民政處戶政科造報之1221-00-01-2表編製。

表七 111年8月份各鄉鎮市戶籍異動登記數～出生、死亡、結婚、離婚數

鄉鎮市別	出生人數	死亡人數	結婚對數	離婚對數
彰化市	163	182	36	43
員林市	99	92	20	24
鹿港鎮	74	57	6	15
和美鎮	54	58	7	17
北斗鎮	31	22	1	7
溪湖鎮	40	43	6	11
田中鎮	22	47	5	8
二林鎮	26	48	6	12
線西鄉	13	16	4	3
伸港鄉	32	12	9	8
福興鄉	43	41	9	7
秀水鄉	27	32	8	6
花壇鄉	27	29	5	7
芬園鄉	14	33	1	3
大村鄉	36	27	8	4
埔鹽鄉	23	32	3	4
埔心鄉	27	41	3	8
永靖鄉	17	37	5	5
社頭鄉	30	36	5	6
二水鄉	4	13	4	1
田尾鄉	26	18	3	4
埤頭鄉	14	27	6	2
芳苑鄉	23	43	3	8
大城鄉	9	24	2	4
竹塘鄉	11	15	2	1
溪州鄉	16	29	4	3
本月總計	901	1,054	171	221
上月總計	796	1,205	454	217
增(減)%	13.19	-12.53	-62.33	1.84
上年同月總計	944	902	191	188
增(減)%	-4.56	16.85	-10.47	17.55

資料來源：根據本府民政處戶政科造報之1221-00-01-2表編製。