

縣政統計通報

《彰化縣111年7月人口速報》

本速報依據本府民政處公務統計報表彙整後上載於本處網頁

網址：https://www2.chcg.gov.tw/main/main_act/main.asp?main_id=35112&act_id=415

預計每月10日左右更新

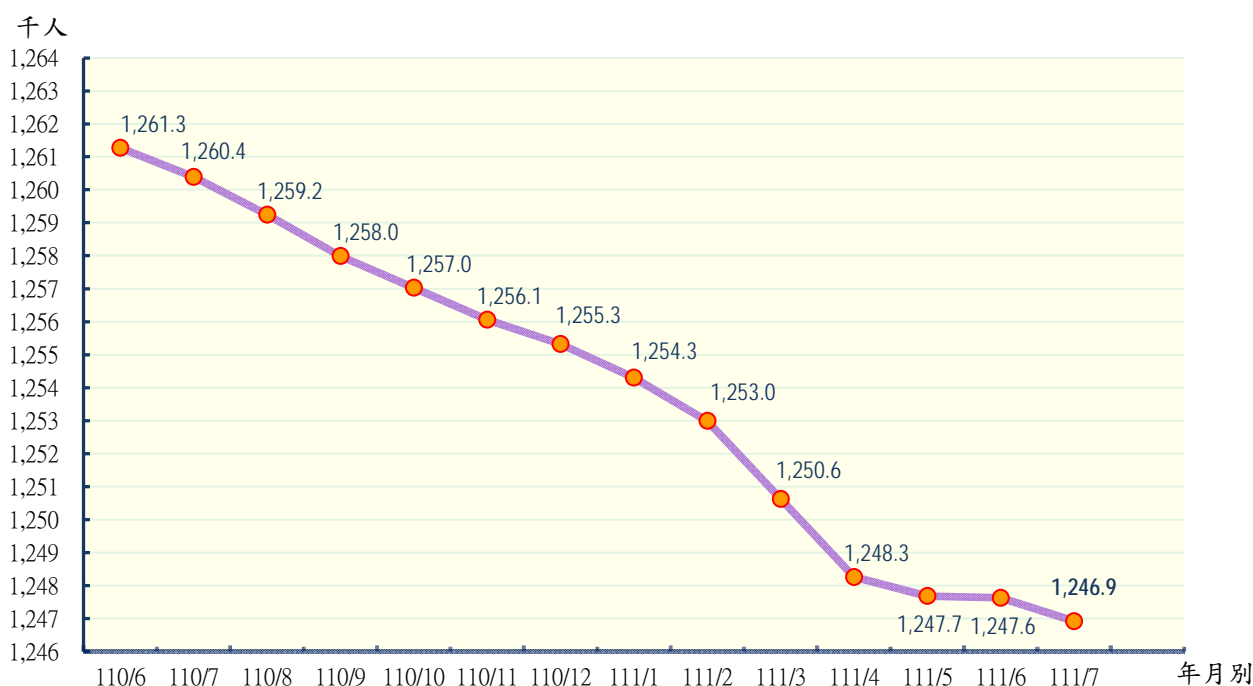
彰化縣政府主計處

民國111年8月編製

【說明】

- 一、本縣111年7月底總人口數為1,246,924人，較上月底1,247,630減少706人(或0.06%)；人口數包含男性632,588人，女性614,336人，性比例102.97。
- 二、本縣111年7月各鄉鎮市遷入人數合計3,187人，較上月3,332減少145人(或4.35%)；遷出人數合計3,484人，較上月2,930人增加554人(或18.91%)。
- 三、本縣111年7月各鄉鎮市出生人數合計796人，較上月756人增加40人(或5.29%)，死亡人數合計1,205人，較上月1,211人減少6人(或0.50%)；結婚對數合計454對，較上月437對增加17對(或3.89%)，離婚對數合計217對，較上月183對增加34對(或18.58%)。

圖一 近一年各月份人口概況圖



表一 近一年各月份鄰數、戶數及人口數概況表

月別	鄰數	戶數	人口數合計	男	女	性比例
110年						
110/6	9,178	397,597	1,261,272	640,937	620,335	103.32
110/7	9,178	397,987	1,260,388	640,452	619,936	103.31
110/8	9,178	398,439	1,259,246	639,807	619,439	103.29
110/9	9,178	398,859	1,257,992	639,195	618,797	103.30
110/10	9,178	398,987	1,257,033	638,686	618,347	103.29
110/11	9,178	399,061	1,256,062	638,116	617,946	103.26
110/12	9,178	399,199	1,255,330	637,685	617,645	103.24
111年						
111/1	9,184	399,293	1,254,308	637,083	617,225	103.22
111/2	9,184	399,395	1,252,997	636,373	616,624	103.20
111/3	9,188	399,587	1,250,631	634,978	615,653	103.14
111/4	9,188	399,712	1,248,262	633,559	614,703	103.07
111/5	9,211	400,161	1,247,683	633,111	614,572	103.02
111/6	9,211	400,502	1,247,630	632,942	614,688	102.97
111/7	9,211	400,867	1,246,924	632,588	614,336	102.97

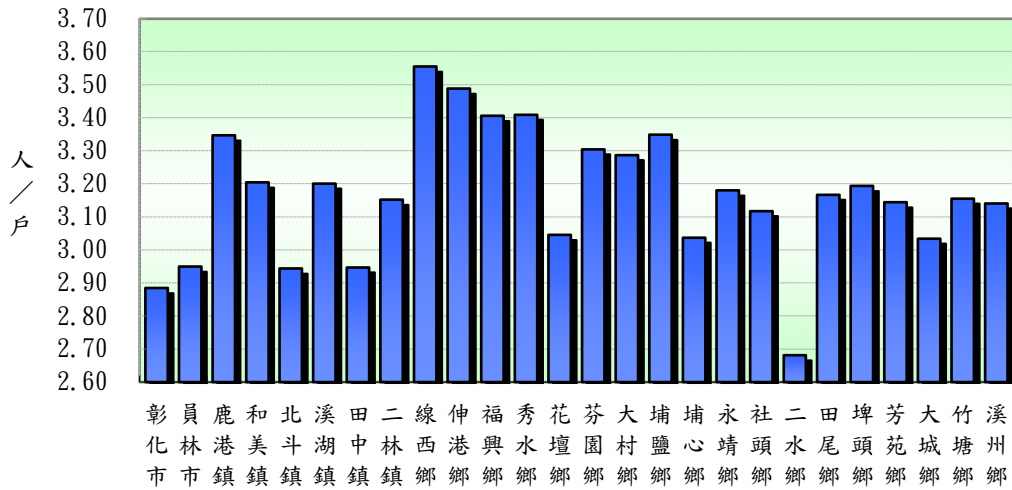
資料來源：根據本府民政處戶政科造報之1221-00-01-2表編製。

備註：本月報表，鄰數係以戶籍登記個數為主。

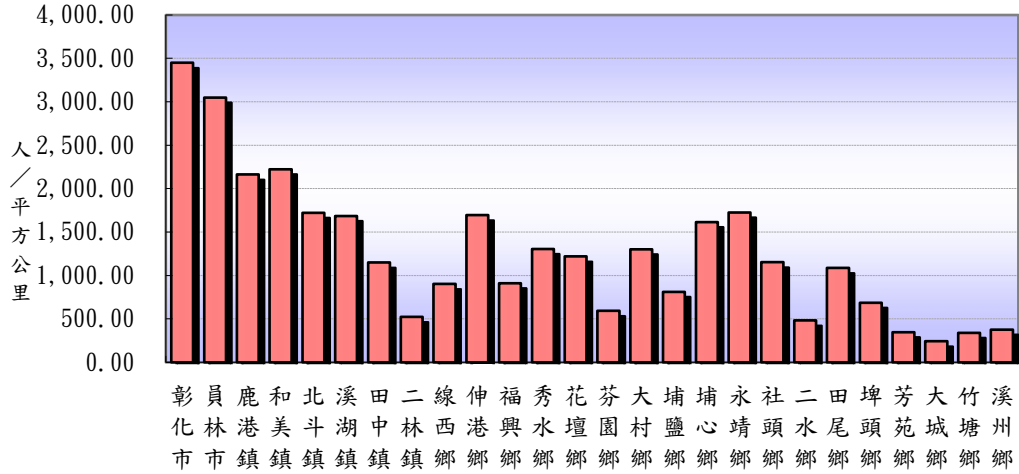
表二 111年7月份人口統計指標摘錄表

類別	本月	上月	上年同月	與上月 比較	與上年 同月比較
一、人口概況					
人口密度(人/平方公里)	1160.58	1161.24	1173.11	-0.66	-12.53
性比例(每百女子對男子數)	102.97	102.97	103.31	0.00	-0.34
戶量(人/戶)	3.11	3.12	3.17	-0.00	-0.06
二、人口成長					
粗出生率(‰)	0.64	0.61	0.70	0.03	-0.06
粗死亡率(‰)	0.97	0.97	0.72	-0.00	0.24
移入率(‰)	2.56	2.67	2.10	-0.12	0.45
移出率(‰)	2.79	2.35	2.78	0.44	0.02
淨移入率(‰)	-0.24	0.32	-0.68	-0.56	0.44
自然增加率(‰)	-0.33	-0.36	-0.03	0.04	-0.30
社會增加率(‰)	-0.24	0.32	-0.68	-0.56	0.44
人口成長率(‰)	-0.57	-0.04	-0.70	-0.52	0.14
三、其他					
粗結婚率(‰)	0.36	0.35	0.33	0.01	0.03
粗離婚率(‰)	0.17	0.15	0.14	0.03	0.03
鄰數(個)	9,211	9,211	9,178	0.00	33.00
備註：1.上表各項比率計算公式如下：					
$\text{§粗死亡率} = (\text{死亡人數} / \text{月中人口數}) * 1000$ $\text{§粗出生率} = (\text{出生人數} / \text{月中人口數}) * 1000$ $\text{§自然增加數} = \text{出生人數} - \text{死亡人數}$ $\text{§自然增加率} = (\text{自然增加數} / \text{月中人口數}) * 1000 = \text{出生率} - \text{死亡率}$ $\text{§社會增加數} = \text{遷入人數}(\text{含同鄉鎮市區內住址變更}) - \text{遷出人數}(\text{含同鄉鎮市區內住址變更})$ $\text{§社會增加率} = (\text{社會增加數} / \text{月中人口數}) * 1000$ $\text{§人口總增加數} = \text{自然增加數} + \text{社會增加數}$ $\text{§本月底人口增加率} = [(\text{月底人口數} - \text{上月底人口數}) / \text{上月底人口數}] * 1000$ $\text{§人口成長率} = [(\text{本月底人口數} - \text{上月底人口數}) / \text{月中人口數}] * 1000$ $\text{§粗結婚率} = (\text{結婚對數} / \text{月中人口數}) * 1000$ $\text{§粗離婚率} = (\text{離婚對數} / \text{月中人口數}) * 1000$ $\text{§移入(出)率} = (\text{本月份本縣實際移入(出)人口總數} / \text{該月月中人口總數}) * 1000$ $\text{§淨移入率} = \text{移入率} - \text{移出率}$ $\text{§鄰數(個)} \text{為戶籍登記個數}$					
2.本表資料因四捨五入關係，部分總計數字不等於細項數字之和。					

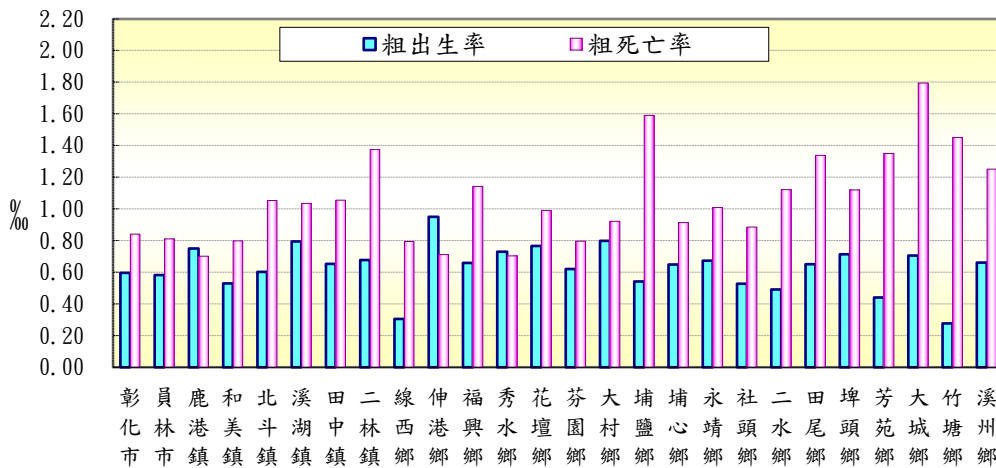
圖二 本月份各鄉鎮市戶量比較圖



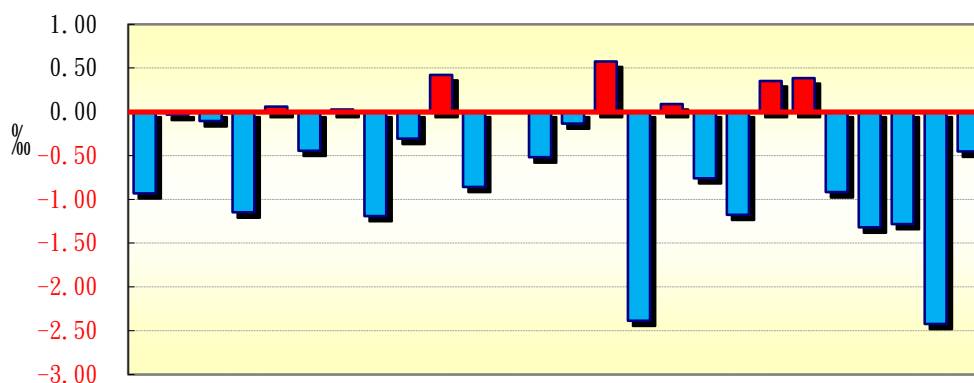
圖三 本月份各鄉鎮市人口密度比較圖



圖四 本月份各鄉鎮市粗出生率、粗死亡率比較圖

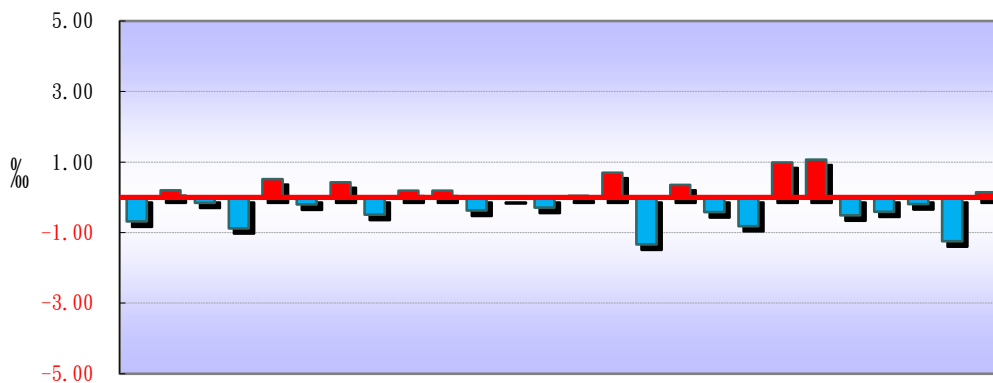


圖五 本月份各鄉鎮市人口成長率比較圖



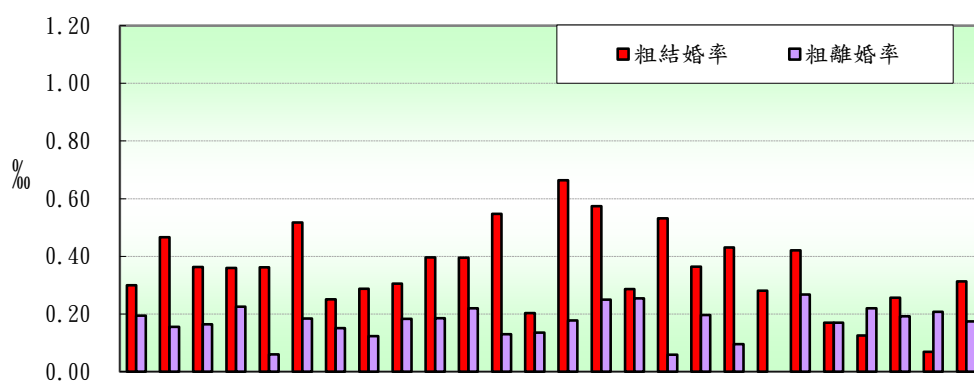
彰化市 員林市 鹿港鎮 和美鎮 北港鎮 溪湖鎮 田中鎮 二林鎮 線西鄉 伸港鄉 福興鄉 秀水鄉 花壇鄉 芬園鄉 大村鄉 埔鹽鄉 埔心鄉 永靖鄉 社頭鄉 二水鄉 田尾鄉 埤頭鄉 芳苑鄉 大城鄉 竹塘鄉 溪州鄉

圖六 本月份各鄉鎮市淨移入率圖



彰化市 員林市 鹿港鎮 和美鎮 北港鎮 溪湖鎮 田中鎮 二林鎮 線西鄉 伸港鄉 福興鄉 秀水鄉 花壇鄉 芬園鄉 大村鄉 埔鹽鄉 埔心鄉 永靖鄉 社頭鄉 二水鄉 田尾鄉 埤頭鄉 芳苑鄉 大城鄉 竹塘鄉 溪州鄉

圖七 本月份各鄉鎮市粗結婚率、粗離婚率比較圖



彰化市 員林市 鹿港鎮 和美鎮 北港鎮 溪湖鎮 田中鎮 二林鎮 線西鄉 伸港鄉 福興鄉 秀水鄉 花壇鄉 芬園鄉 大村鄉 埔鹽鄉 埔心鄉 永靖鄉 社頭鄉 二水鄉 田尾鄉 埤頭鄉 芳苑鄉 大城鄉 竹塘鄉 溪州鄉

表三 111年7月各鄉鎮市人口統計指標摘錄表

鄉鎮市別	戶量 (人/戶)	人口密度 (人/平方公里)	粗出生率 (‰)	粗死亡率 (‰)	人口成長率 (‰)	淨移入率 (‰)	粗結婚率 (‰)	粗離婚率 (‰)
彰化市	2.88	3,449.62	0.60	0.84	-0.93	-0.68	0.30	0.19
員林市	2.95	3,050.68	0.58	0.81	-0.03	0.20	0.47	0.16
鹿港鎮	3.35	2,163.78	0.75	0.70	-0.11	-0.15	0.36	0.16
和美鎮	3.20	2,224.39	0.53	0.80	-1.15	-0.88	0.36	0.23
北斗鎮	2.94	1,724.31	0.60	1.05	0.06	0.51	0.36	0.06
溪湖鎮	3.20	1,687.57	0.79	1.03	-0.44	-0.20	0.52	0.18
田中鎮	2.95	1,149.73	0.65	1.06	0.03	0.43	0.25	0.15
二林鎮	3.15	524.44	0.68	1.38	-1.19	-0.49	0.29	0.12
線西鄉	3.56	904.20	0.31	0.79	-0.31	0.18	0.31	0.18
伸港鄉	3.49	1,696.48	0.95	0.71	0.42	0.18	0.40	0.18
福興鄉	3.41	911.98	0.66	1.14	-0.86	-0.37	0.40	0.22
秀水鄉	3.41	1,307.02	0.73	0.70	0.00	-0.03	0.55	0.13
花壇鄉	3.05	1,221.09	0.77	0.99	-0.52	-0.29	0.20	0.14
芬園鄉	3.30	594.15	0.62	0.80	-0.13	0.04	0.66	0.18
大村鄉	3.29	1,302.70	0.80	0.92	0.57	0.70	0.57	0.25
埔鹽鄉	3.35	813.04	0.54	1.59	-2.39	-1.34	0.29	0.25
埔心鄉	3.04	1,616.98	0.65	0.92	0.09	0.35	0.53	0.06
永靖鄉	3.18	1,726.89	0.67	1.01	-0.76	-0.42	0.36	0.20
社頭鄉	3.12	1,154.10	0.53	0.89	-1.17	-0.81	0.43	0.10
二水鄉	2.68	483.85	0.49	1.12	0.35	0.98	0.28	0.00
田尾鄉	3.17	1,087.84	0.65	1.34	0.38	1.07	0.42	0.27
埤頭鄉	3.19	687.92	0.71	1.12	-0.92	-0.51	0.17	0.17
芳苑鄉	3.14	348.05	0.44	1.35	-1.32	-0.41	0.13	0.22
大城鄉	3.03	244.59	0.71	1.79	-1.28	-0.19	0.26	0.19
竹塘鄉	3.16	342.36	0.28	1.45	-2.42	-1.25	0.07	0.21
溪州鄉	3.14	378.93	0.66	1.25	-0.45	0.14	0.31	0.17

備註說明：本表資料因四捨五入關係，部分總計數字不等於細項數字之和。

表四 111年7月各鄉鎮市村里鄰戶口數

鄉鎮市別	面積	村里數	鄰數	戶數	人口數合計	男	女
彰化市	65.69	73	1,337	78,553	226,622	111,297	115,325
員林市	40.04	41	806	41,408	122,143	60,318	61,825
鹿港鎮	39.46	31	592	25,512	85,388	43,216	42,172
和美鎮	39.93	32	590	27,721	88,830	45,054	43,776
北斗鎮	19.25	15	191	11,279	33,201	16,633	16,568
溪湖鎮	32.06	25	426	16,901	54,102	27,345	26,757
田中鎮	34.61	22	334	13,499	39,787	20,367	19,420
二林鎮	92.85	27	374	15,447	48,693	24,934	23,759
線西鄉	18.09	8	141	4,600	16,353	8,436	7,917
伸港鄉	22.33	14	240	10,859	37,877	19,086	18,791
福興鄉	49.89	22	259	13,360	45,502	23,749	21,753
秀水鄉	29.34	14	267	11,250	38,354	19,721	18,633
花壇鄉	36.35	18	309	14,574	44,383	22,714	21,669
芬園鄉	38.02	15	287	6,836	22,590	11,884	10,706
大村鄉	30.78	16	271	12,200	40,102	20,331	19,771
埔鹽鄉	38.61	22	269	9,374	31,390	16,460	14,930
埔心鄉	20.95	20	270	11,154	33,880	17,403	16,477
永靖鄉	20.64	24	330	11,207	35,640	18,456	17,184
社頭鄉	36.14	24	297	13,380	41,715	21,394	20,321
二水鄉	29.44	17	189	5,313	14,247	7,474	6,773
田尾鄉	24.04	20	218	8,256	26,149	13,479	12,670
埤頭鄉	42.75	17	252	9,208	29,409	15,155	14,254
芳苑鄉	91.38	26	348	10,115	31,806	16,808	14,998
大城鄉	63.74	15	194	5,138	15,590	8,402	7,188
竹塘鄉	42.17	14	184	4,575	14,436	7,531	6,905
溪州鄉	75.83	19	236	9,148	28,735	14,941	13,794
本月總計	1,074.40	591	9,211	400,867	1,246,924	632,588	614,336
上月總計	1,074.40	591	9,211	400,502	1,247,630	632,942	614,688
增(減)%	-	-	-	0.09	-0.06	-0.06	-0.06
上年同月總計	1,074.40	589	9,178	397,987	1,260,388	640,452	619,936
增(減)%	-	0.34	0.36	0.72	-1.07	-1.23	-0.90

資料來源：根據本府民政處戶政科造報之1221-00-01-2表編製。

備註：本月報表，村里數及鄰數係以戶籍登記個數為主。

表五 111年7月份各鄉鎮市戶籍異動登記數(一)～遷入人數

鄉鎮市別	合計	自本縣他鄉鎮市	其他
彰化市	572	192	380
員林市	374	164	210
鹿港鎮	184	92	92
和美鎮	200	135	65
北斗鎮	113	53	60
溪湖鎮	118	55	63
田中鎮	111	41	70
二林鎮	110	61	49
線西鄉	47	15	32
伸港鄉	98	52	46
福興鄉	97	65	32
秀水鄉	107	61	46
花壇鄉	131	91	40
芬園鄉	57	16	41
大村鄉	159	98	61
埔鹽鄉	47	25	22
埔心鄉	113	78	35
永靖鄉	63	28	35
社頭鄉	91	39	52
二水鄉	38	12	26
田尾鄉	80	33	47
埤頭鄉	58	14	44
芳苑鄉	87	39	48
大城鄉	30	12	18
竹塘鄉	33	16	17
溪州鄉	69	36	33
本月總計	3,187	1,523	1,664
上月總計	3,332	1,222	2,110
增(減)%	-4.35	24.63	-21.14
上年同月總計	2,649	1,443	1,206
增(減)%	20.31	5.54	37.98

資料來源：根據本府民政處戶政科造報之1221-00-01-2表編製。

表六 111年7月份各鄉鎮市戶籍異動登記數(二)～遷出人數

鄉鎮市別	合計	往本縣他鄉鎮市	其他
彰化市	727	281	446
員林市	350	155	195
鹿港鎮	197	107	90
和美鎮	278	130	148
北斗鎮	96	49	47
溪湖鎮	129	46	83
田中鎮	94	31	63
二林鎮	134	52	82
線西鄉	44	20	24
伸港鄉	91	34	57
福興鄉	114	52	62
秀水鄉	108	64	44
花壇鄉	144	93	51
芬園鄉	56	5	51
大村鄉	131	68	63
埔鹽鄉	89	40	49
埔心鄉	101	51	50
永靖鄉	78	38	40
社頭鄉	125	56	69
二水鄉	24	9	15
田尾鄉	52	28	24
埤頭鄉	73	23	50
芳苑鄉	100	43	57
大城鄉	33	8	25
竹塘鄉	51	14	37
溪州鄉	65	26	39
本月總計	3,484	1,523	1,961
上月總計	2,930	1,222	1,708
增(減)%	18.91	24.63	14.81
上年同月總計	3,501	1,443	2,058
增(減)%	-0.49	5.54	-4.71

資料來源：根據本府民政處戶政科造報之1221-00-01-2表編製。

表七 111年7月份各鄉鎮市戶籍異動登記數～出生、死亡、結婚、離婚、婚數

鄉鎮市別	出生人數	死亡人數	結婚對數	離婚對數
彰化市	135	191	68	44
員林市	71	99	57	19
鹿港鎮	64	60	31	14
和美鎮	47	71	32	20
北斗鎮	20	35	12	2
溪湖鎮	43	56	28	10
田中鎮	26	42	10	6
二林鎮	33	67	14	6
線西鄉	5	13	5	3
伸港鄉	36	27	15	7
福興鄉	30	52	18	10
秀水鄉	28	27	21	5
花壇鄉	34	44	9	6
芬園鄉	14	18	15	4
大村鄉	32	37	23	10
埔鹽鄉	17	50	9	8
埔心鄉	22	31	18	2
永靖鄉	24	36	13	7
社頭鄉	22	37	18	4
二水鄉	7	16	4	-
田尾鄉	17	35	11	7
埤頭鄉	21	33	5	5
芳苑鄉	14	43	4	7
大城鄉	11	28	4	3
竹塘鄉	4	21	1	3
溪州鄉	19	36	9	5
本月總計	796	1,205	454	217
上月總計	756	1,211	437	183
增(減)%	5.29	-0.50	3.89	18.58
上年同月總計	882	914	418	178
增(減)%	-9.75	31.84	8.61	21.91

資料來源：根據本府民政處戶政科造報之1221-00-01-2表編製。