

# 縣政統計通報

## 《彰化縣111年5月人口速報》

本速報依據本府民政處公務統計報表彙整後上載於本處網頁

網址：[https://www2.chcg.gov.tw/main/main\\_act/main.asp?main\\_id=35112&act\\_id=415](https://www2.chcg.gov.tw/main/main_act/main.asp?main_id=35112&act_id=415)

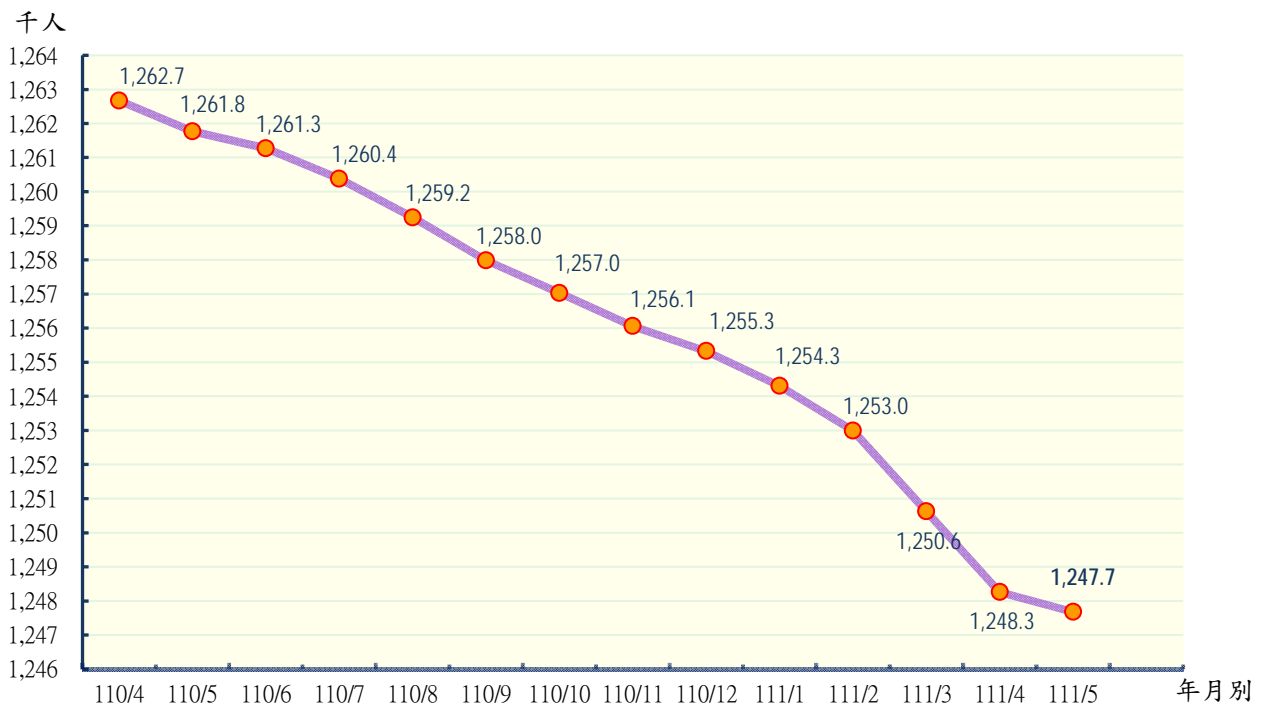
預計每月10日左右更新

彰化縣政府主計處  
民國111年6月編製

### 【說明】

- 一、本縣111年5月底總人口數為1,247,683人，較上月底1,248,262減少579人(或0.05%)；人口數包含男性633,111人，女性614,572人，性比例103.02。
- 二、本縣111年5月各鄉鎮市遷入人數合計3,180人，較上月3,038增加142人(或4.67%)；遷出人數合計3,440人，較上月5,338人減少1,898人(或35.56%)。
- 三、本縣111年5月各鄉鎮市出生人數合計666人，較上月800人減少134人(或16.75%)，死亡人數合計985人，較上月869人增加116人(或13.35%)；結婚對數合計807對，較上月345對增加462對(或133.91%)，離婚對數合計175對，較上月191對減少16對(或8.38%)。

圖一 近一年各月份人口概況圖



表一 近一年各月份鄰數、戶數及人口數概況表

月別	鄰數	戶數	人口數合計	男	女	性比例
<b>110年</b>						
110/4	9,178	397,314	1,262,673	641,697	620,976	103.34
110/5	9,178	397,402	1,261,770	641,205	620,565	103.33
110/6	9,178	397,597	1,261,272	640,937	620,335	103.32
110/7	9,178	397,987	1,260,388	640,452	619,936	103.31
110/8	9,178	398,439	1,259,246	639,807	619,439	103.29
110/9	9,178	398,859	1,257,992	639,195	618,797	103.30
110/10	9,178	398,987	1,257,033	638,686	618,347	103.29
110/11	9,178	399,061	1,256,062	638,116	617,946	103.26
110/12	9,178	399,199	1,255,330	637,685	617,645	103.24
<b>111年</b>						
111/1	9,184	399,293	1,254,308	637,083	617,225	103.22
111/2	9,184	399,395	1,252,997	636,373	616,624	103.20
111/3	9,188	399,587	1,250,631	634,978	615,653	103.14
111/4	9,188	399,712	1,248,262	633,559	614,703	103.07
111/5	9,211	400,161	1,247,683	633,111	614,572	103.02

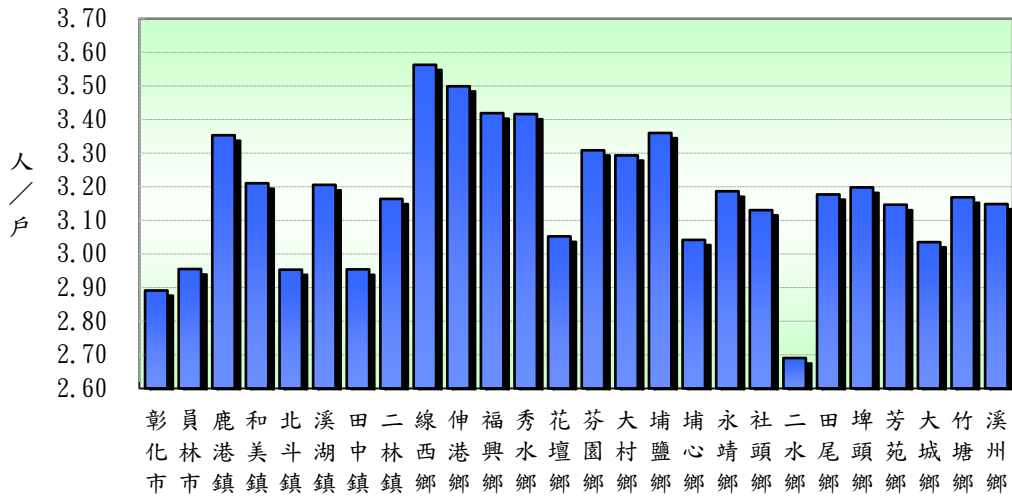
資料來源：根據本府民政處戶政科造報之1221-00-01-2表編製。

備註：本月報表，鄰數係以戶籍登記個數為主。

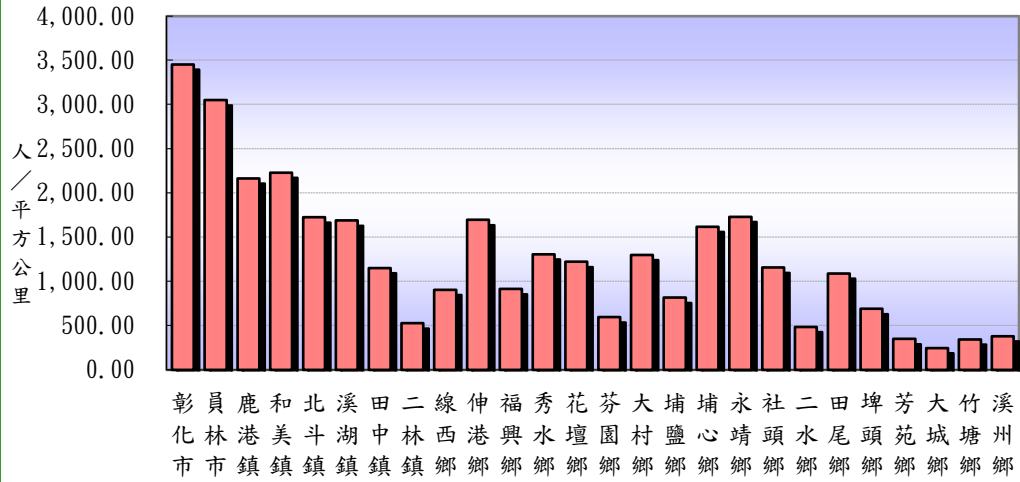
表二 111年5月份人口統計指標摘錄表

類別	本月	上月	上年同月	與上月比較	與上年同月比較
一、人口概況					
人口密度(人/平方公里)	1161.29	1161.83	1174.40	-0.54	-13.11
性比例(每百女子對男子數)	103.02	103.07	103.33	-0.05	-0.31
戶量(人/戶)	3.12	3.12	3.18	-0.00	-0.06
二、人口成長					
粗出生率(‰)	0.53	0.64	0.69	-0.11	-0.16
粗死亡率(‰)	0.79	0.70	0.71	0.09	0.08
移入率(‰)	2.55	2.43	1.48	0.11	1.07
移出率(‰)	2.76	4.28	2.18	-1.52	0.57
淨移入率(‰)	-0.21	-1.84	-0.70	1.63	0.49
自然增加率(‰)	-0.26	-0.06	-0.02	-0.20	-0.24
社會增加率(‰)	-0.21	-1.84	-0.70	1.63	0.49
人口成長率(‰)	-0.46	-1.90	-0.72	1.43	0.25
三、其他					
粗結婚率(‰)	0.65	0.28	0.47	0.37	0.18
粗離婚率(‰)	0.14	0.15	0.14	-0.01	-0.00
鄰數(個)	9,211	9,188	9,178	23.00	33.00
備註：1.上表各項比率計算公式如下：					
$\text{§粗死亡率} = (\text{死亡人數} / \text{月中人口數}) * 1000$ $\text{§粗出生率} = (\text{出生人數} / \text{月中人口數}) * 1000$ $\text{§自然增加數} = \text{出生人數} - \text{死亡人數}$ $\text{§自然增加率} = (\text{自然增加數} / \text{月中人口數}) * 1000 = \text{出生率} - \text{死亡率}$ $\text{§社會增加數} = \text{遷入人數} (\text{含同鄉鎮市區內住址變更}) - \text{遷出人數} (\text{含同鄉鎮市區內住址變更})$ $\text{§社會增加率} = (\text{社會增加數} / \text{月中人口數}) * 1000$ $\text{§人口總增加數} = \text{自然增加數} + \text{社會增加數}$ $\text{§本月底人口增加率} = [(\text{本月底人口數} - \text{上月底人口數}) / \text{上月底人口數}] * 1000$ $\text{§人口成長率} = [(\text{本月底人口數} - \text{上月底人口數}) / \text{月中人口數}] * 1000$ $\text{§粗結婚率} = (\text{結婚對數} / \text{月中人口數}) * 1000$ $\text{§粗離婚率} = (\text{離婚對數} / \text{月中人口數}) * 1000$ $\text{§移入(出)率} = (\text{本月份本縣實際移入(出)人口總數} / \text{該月月中人口總數}) * 1000$ $\text{§淨移入率} = \text{移入率} - \text{移出率}$ $\text{§鄰數(個)} \text{ 為戶籍登記個數}$					
2.本表資料因四捨五入關係，部分總計數字不等於細項數字之和。					

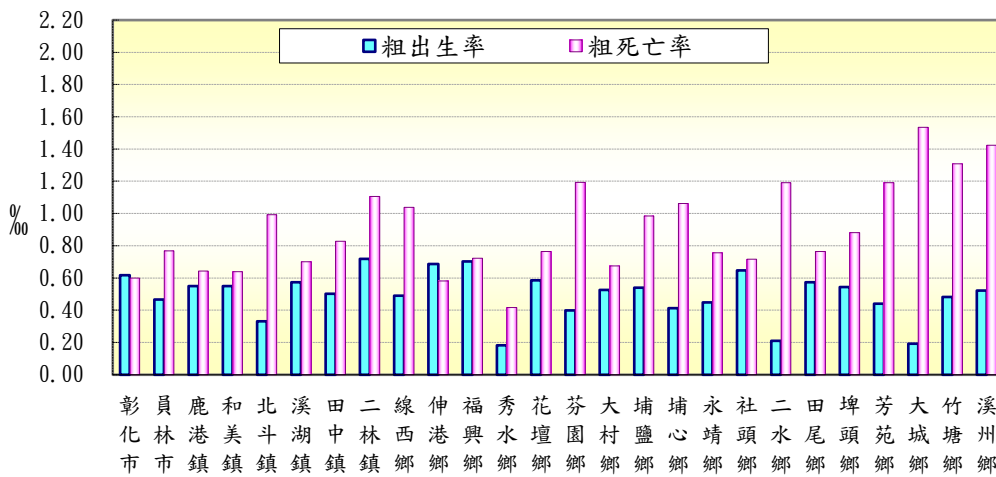
圖二 本月份各鄉鎮市戶量比較圖



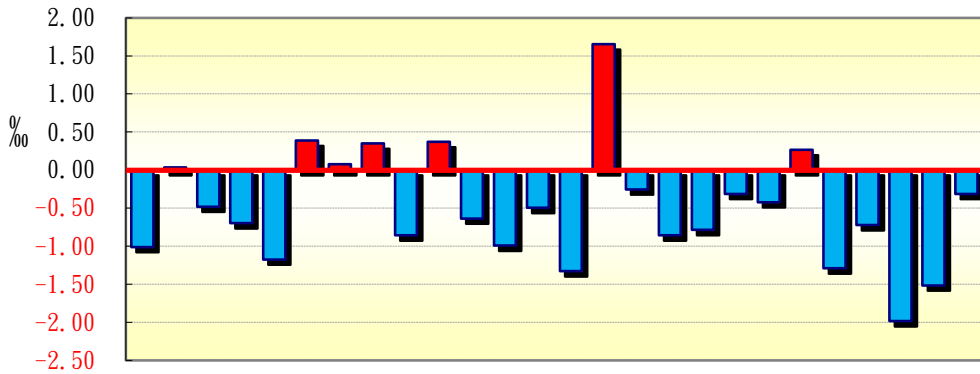
圖三 本月份各鄉鎮市人口密度比較圖



圖四 本月份各鄉鎮市粗出生率、粗死亡率比較圖

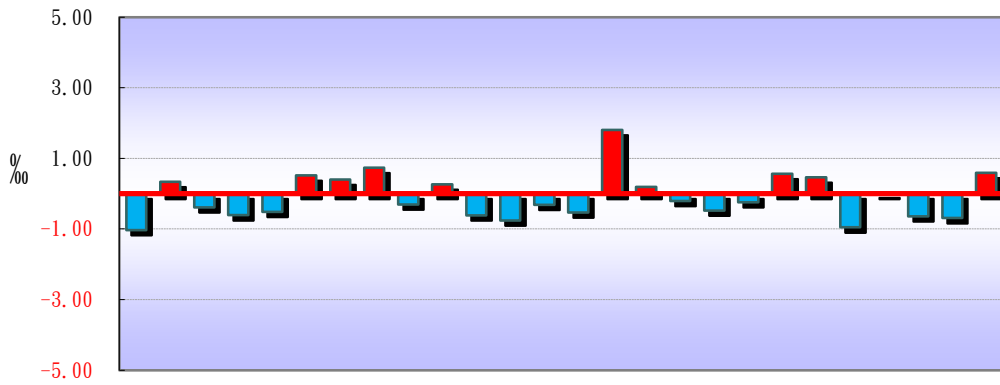


圖五 本月份各鄉鎮市人口成長率比較圖



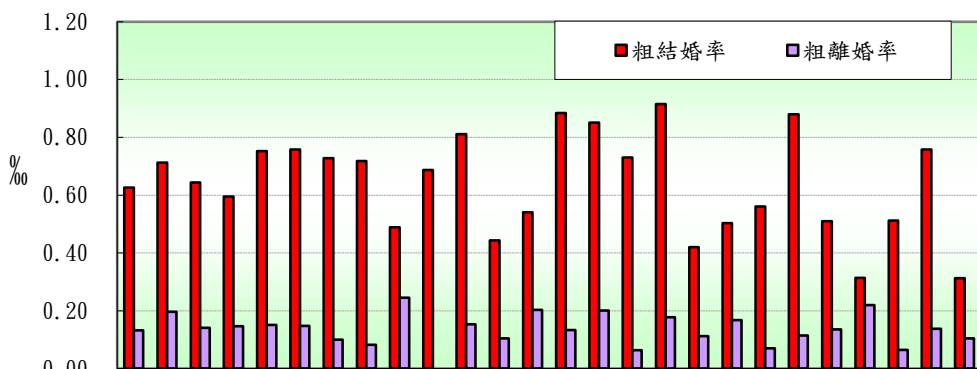
彰化市 員林市 鹿港鎮 和美鎮 和美鎮 北港鎮 田中鎮 二林鎮 線西鄉 伸港鄉 福興鄉 秀水鄉 花壇鄉 芬園鄉 大村鄉 埔鹽鄉 埔心鄉 永靖鄉 社頭鄉 二水鄉 田尾鄉 埤頭鄉 芳苑鄉 大城鄉 竹塘鄉 溪州鄉

圖六 本月份各鄉鎮市淨移入率圖



彰化市 員林市 鹿港鎮 和美鎮 和美鎮 北港鎮 田中鎮 二林鎮 線西鄉 伸港鄉 福興鄉 秀水鄉 花壇鄉 芬園鄉 大村鄉 埔鹽鄉 埔心鄉 永靖鄉 社頭鄉 二水鄉 田尾鄉 埤頭鄉 芳苑鄉 大城鄉 竹塘鄉 溪州鄉

圖七 本月份各鄉鎮市粗結婚率、粗離婚率比較圖



彰化市 員林市 鹿港鎮 和美鎮 和美鎮 北港鎮 田中鎮 二林鎮 線西鄉 伸港鄉 福興鄉 秀水鄉 花壇鄉 芬園鄉 大村鄉 埔鹽鄉 埔心鄉 永靖鄉 社頭鄉 二水鄉 田尾鄉 埤頭鄉 芳苑鄉 大城鄉 竹塘鄉 溪州鄉

表三 111年5月各鄉鎮市人口統計指標摘錄表

鄉鎮市別	戶量 (人/戶)	人口密度 (人/平方公里)	粗出生率 (‰)	粗死亡率 (‰)	人口成長率 (‰)	淨移入率 (‰)	粗結婚率 (‰)	粗離婚率 (‰)
彰化市	2.89	3,452.18	0.62	0.60	-1.01	-1.03	0.63	0.13
員林市	2.96	3,049.75	0.47	0.77	0.03	0.34	0.71	0.20
鹿港鎮	3.35	2,163.85	0.55	0.64	-0.48	-0.39	0.64	0.14
和美鎮	3.21	2,228.45	0.55	0.64	-0.70	-0.61	0.60	0.15
北斗鎮	2.95	1,723.84	0.33	0.99	-1.17	-0.51	0.75	0.15
溪湖鎮	3.21	1,688.66	0.57	0.70	0.39	0.52	0.76	0.15
田中鎮	2.95	1,150.65	0.50	0.83	0.08	0.40	0.73	0.10
二林鎮	3.16	525.30	0.72	1.11	0.35	0.74	0.72	0.08
線西鄉	3.56	903.76	0.49	1.04	-0.86	-0.31	0.49	0.24
伸港鄉	3.50	1,694.73	0.69	0.58	0.37	0.26	0.69	0.00
福興鄉	3.42	913.57	0.70	0.72	-0.64	-0.61	0.81	0.15
秀水鄉	3.42	1,306.51	0.18	0.42	-0.99	-0.76	0.44	0.10
花壇鄉	3.05	1,222.00	0.59	0.77	-0.50	-0.32	0.54	0.20
芬園鄉	3.31	594.21	0.40	1.19	-1.33	-0.53	0.88	0.13
大村鄉	3.29	1,298.25	0.53	0.68	1.65	1.80	0.85	0.20
埔鹽鄉	3.36	815.30	0.54	0.98	-0.25	0.19	0.73	0.06
埔心鄉	3.04	1,616.70	0.41	1.06	-0.86	-0.21	0.91	0.18
永靖鄉	3.19	1,729.22	0.45	0.76	-0.78	-0.48	0.42	0.11
社頭鄉	3.13	1,155.82	0.65	0.72	-0.31	-0.24	0.50	0.17
二水鄉	2.69	484.19	0.21	1.19	-0.42	0.56	0.56	0.07
田尾鄉	3.18	1,088.17	0.57	0.76	0.27	0.46	0.88	0.11
埤頭鄉	3.20	688.41	0.54	0.88	-1.29	-0.95	0.51	0.14
芳苑鄉	3.15	348.57	0.44	1.19	-0.72	0.03	0.31	0.22
大城鄉	3.04	244.98	0.19	1.54	-1.98	-0.64	0.51	0.06
竹塘鄉	3.17	344.02	0.48	1.31	-1.52	-0.69	0.76	0.14
溪州鄉	3.15	379.44	0.52	1.42	-0.31	0.59	0.31	0.10

備註說明：本表資料因四捨五入關係，部分總計數字不等於細項數字之和。

表四 111年5月各鄉鎮市村里鄰戶口數

鄉鎮市別	面積	村里數	鄰數	戶數	人口數合計	男	女
彰化市	65.69	73	1,337	78,420	226,790	111,408	115,382
員林市	40.04	41	806	41,315	122,106	60,326	61,780
鹿港鎮	39.46	31	592	25,465	85,391	43,240	42,151
和美鎮	39.93	32	590	27,718	88,992	45,158	43,834
北斗鎮	19.25	15	191	11,237	33,192	16,620	16,572
溪湖鎮	32.06	25	426	16,888	54,137	27,350	26,787
田中鎮	34.61	22	334	13,479	39,819	20,397	19,422
二林鎮	92.85	27	374	15,413	48,773	24,984	23,789
線西鄉	18.09	8	141	4,587	16,345	8,448	7,897
伸港鄉	22.33	14	240	10,813	37,838	19,068	18,770
福興鄉	49.89	22	259	13,332	45,581	23,773	21,808
秀水鄉	29.34	14	267	11,221	38,339	19,716	18,623
花壇鄉	36.35	18	309	14,552	44,416	22,755	21,661
芬園鄉	38.02	15	287	6,828	22,592	11,888	10,704
大村鄉	30.78	16	271	12,133	39,965	20,279	19,686
埔鹽鄉	38.61	22	269	9,367	31,477	16,507	14,970
埔心鄉	20.95	20	270	11,134	33,874	17,390	16,484
永靖鄉	20.64	24	330	11,200	35,688	18,487	17,201
社頭鄉	36.14	24	297	13,344	41,777	21,422	20,355
二水鄉	29.44	17	189	5,299	14,257	7,482	6,775
田尾鄉	24.04	20	218	8,232	26,157	13,487	12,670
埤頭鄉	42.75	17	252	9,202	29,430	15,174	14,256
芳苑鄉	91.38	26	348	10,123	31,853	16,801	15,052
大城鄉	63.74	15	194	5,144	15,615	8,421	7,194
竹塘鄉	42.17	14	184	4,578	14,506	7,575	6,931
溪州鄉	75.83	19	236	9,137	28,773	14,955	13,818
<b>本月總計</b>	<b>1,074.40</b>	<b>591</b>	<b>9,211</b>	<b>400,161</b>	<b>1,247,683</b>	<b>633,111</b>	<b>614,572</b>
<b>上月總計</b>	<b>1,074.40</b>	<b>589</b>	<b>9,188</b>	<b>399,712</b>	<b>1,248,262</b>	<b>633,559</b>	<b>614,703</b>
增(減)%	-	0.34	0.25	0.11	-0.05	-0.07	-0.02
<b>上年同月總計</b>	<b>1,074.40</b>	<b>589</b>	<b>9,178</b>	<b>397,402</b>	<b>1,261,770</b>	<b>641,205</b>	<b>620,565</b>
增(減)%	-	0.34	0.36	0.69	-1.12	-1.26	-0.97

資料來源：根據本府民政處戶政科造報之1221-00-01-2表編製。

備註：本月報表，村里數及鄰數係以戶籍登記個數為主。

表五 111年5月份各鄉鎮市戶籍異動登記數(一)～遷入人數

鄉鎮市別	合計	自本縣他鄉鎮市	其他
彰化市	552	165	387
員林市	351	169	182
鹿港鎮	175	85	90
和美鎮	179	84	95
北斗鎮	82	41	41
溪湖鎮	175	75	100
田中鎮	110	29	81
二林鎮	156	79	77
線西鄉	40	20	20
伸港鄉	80	26	54
福興鄉	98	51	47
秀水鄉	99	52	47
花壇鄉	123	63	60
芬園鄉	35	3	32
大村鄉	180	104	76
埔鹽鄉	73	47	26
埔心鄉	99	57	42
永靖鄉	75	31	44
社頭鄉	100	51	49
二水鄉	36	6	30
田尾鄉	66	33	33
埤頭鄉	52	29	23
芳苑鄉	76	28	48
大城鄉	34	10	24
竹塘鄉	49	11	38
溪州鄉	85	37	48
<b>本月總計</b>	<b>3,180</b>	<b>1,386</b>	<b>1,794</b>
<b>上月總計</b>	<b>3,038</b>	<b>1,450</b>	<b>1,588</b>
增(減)%	4.67	-4.41	12.97
<b>上年同月總計</b>	<b>1,871</b>	<b>1,015</b>	<b>856</b>
增(減)%	69.96	36.55	109.58

資料來源：根據本府民政處戶政科造報之1221-00-01-2表編製。



表六 111年5月份各鄉鎮市戶籍異動登記數(二)～遷出人數

鄉鎮市別	合計	往本縣他鄉鎮市	其他
彰化市	785	174	611
員林市	310	128	182
鹿港鎮	208	95	113
和美鎮	233	109	124
北斗鎮	99	36	63
溪湖鎮	147	51	96
田中鎮	94	33	61
二林鎮	120	57	63
線西鄉	45	23	22
伸港鄉	70	29	41
福興鄉	126	71	55
秀水鄉	128	67	61
花壇鄉	137	75	62
芬園鄉	47	15	32
大村鄉	108	63	45
埔鹽鄉	67	39	28
埔心鄉	106	67	39
永靖鄉	92	48	44
社頭鄉	110	44	66
二水鄉	28	13	15
田尾鄉	54	27	27
埤頭鄉	80	31	49
芳苑鄉	75	29	46
大城鄉	44	17	27
竹塘鄉	59	26	33
溪州鄉	68	19	49
<b>本月總計</b>	<b>3,440</b>	<b>1,386</b>	<b>2,054</b>
<b>上月總計</b>	<b>5,338</b>	<b>1,450</b>	<b>3,888</b>
增(減)%	-35.56	-4.41	-47.17
<b>上年同月總計</b>	<b>2,755</b>	<b>1,015</b>	<b>1,740</b>
增(減)%	24.86	36.55	18.05

資料來源：根據本府民政處戶政科造報之1221-00-01-2表編製。

表七 111年5月份各鄉鎮市戶籍異動登記數～出生、死亡、結婚、離婚、婚數

鄉鎮市別	出生人數	死亡人數	結婚對數	離婚對數
彰化市	140	136	142	30
員林市	57	94	87	24
鹿港鎮	47	55	55	12
和美鎮	49	57	53	13
北斗鎮	11	33	25	5
溪湖鎮	31	38	41	8
田中鎮	20	33	29	4
二林鎮	35	54	35	4
線西鄉	8	17	8	4
伸港鄉	26	22	26	-
福興鄉	32	33	37	7
秀水鄉	7	16	17	4
花壇鄉	26	34	24	9
芬園鄉	9	27	20	3
大村鄉	21	27	34	8
埔鹽鄉	17	31	23	2
埔心鄉	14	36	31	6
永靖鄉	16	27	15	4
社頭鄉	27	30	21	7
二水鄉	3	17	8	1
田尾鄉	15	20	23	3
埤頭鄉	16	26	15	4
芳苑鄉	14	38	10	7
大城鄉	3	24	8	1
竹塘鄉	7	19	11	2
溪州鄉	15	41	9	3
<b>本月總計</b>	<b>666</b>	<b>985</b>	<b>807</b>	<b>175</b>
<b>上月總計</b>	<b>800</b>	<b>869</b>	<b>345</b>	<b>191</b>
增(減)%	-16.75	13.35	133.91	-8.38
<b>上年同月總計</b>	<b>875</b>	<b>894</b>	<b>589</b>	<b>179</b>
增(減)%	-23.89	10.18	37.01	-2.23

資料來源：根據本府民政處戶政科造報之1221-00-01-2表編製。