

# 縣政統計通報

## 《彰化縣111年4月人口速報》

本速報依據本府民政處公務統計報表彙整後上載於本處網頁

網址：[https://www2.chcg.gov.tw/main/main\\_act/main.asp?main\\_id=35112&act\\_id=415](https://www2.chcg.gov.tw/main/main_act/main.asp?main_id=35112&act_id=415)

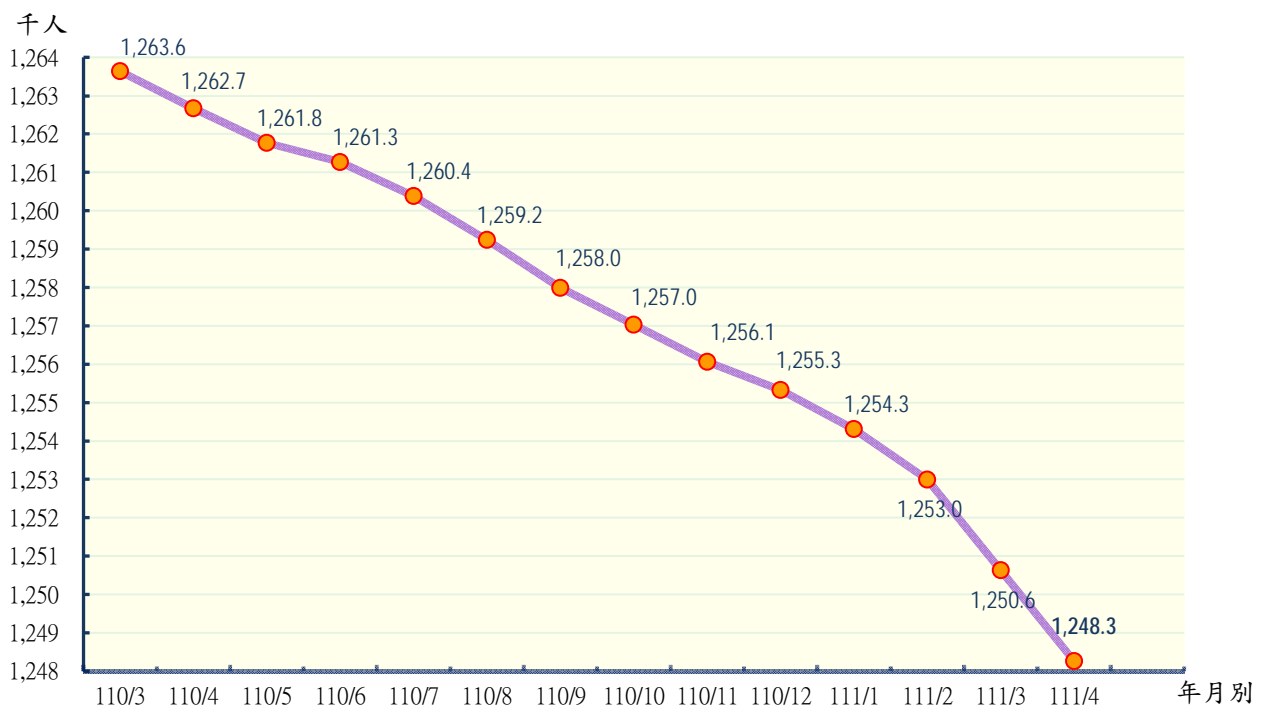
預計每月10日左右更新

彰化縣政府主計處  
民國111年5月編製

### 【說明】

- 一、本縣111年4月底總人口數為1,248,262人，較上月底1,250,631減少2,369人(或0.19%)；人口數包含男性633,559人，女性614,703人，性比例103.07。
- 二、本縣111年4月各鄉鎮市遷入人數合計3,038人，較上月3,692減少654人(或17.71%)；遷出人數合計5,338人，較上月5,819人減少481人(或8.27%)。
- 三、本縣111年4月各鄉鎮市出生人數合計800人，較上月944人減少144人(或15.25%)，死亡人數合計869人，較上月1,183人減少314人(或26.54%)；結婚對數合計345對，較上月508對減少163對(或32.09%)，離婚對數合計191對，較上月211對減少20對(或9.48%)。

圖一 近一年各月份人口概況圖



表一 近一年各月份鄰數、戶數及人口數概況表

月別	鄰數	戶數	人口數合計	男	女	性比例
110年						
110/3	9,178	397,060	1,263,635	642,259	621,376	103.36
110/4	9,178	397,314	1,262,673	641,697	620,976	103.34
110/5	9,178	397,402	1,261,770	641,205	620,565	103.33
110/6	9,178	397,597	1,261,272	640,937	620,335	103.32
110/7	9,178	397,987	1,260,388	640,452	619,936	103.31
110/8	9,178	398,439	1,259,246	639,807	619,439	103.29
110/9	9,178	398,859	1,257,992	639,195	618,797	103.30
110/10	9,178	398,987	1,257,033	638,686	618,347	103.29
110/11	9,178	399,061	1,256,062	638,116	617,946	103.26
110/12	9,178	399,199	1,255,330	637,685	617,645	103.24
111年						
111/1	9,184	399,293	1,254,308	637,083	617,225	103.22
111/2	9,184	399,395	1,252,997	636,373	616,624	103.20
111/3	9,188	399,587	1,250,631	634,978	615,653	103.14
111/4	9,188	399,712	1,248,262	633,559	614,703	103.07

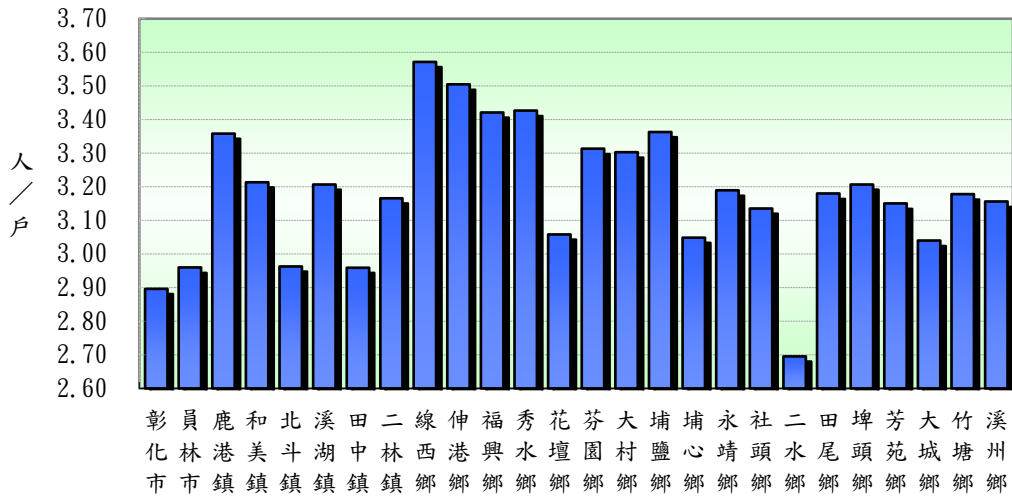
資料來源：根據本府民政處戶政科造報之1221-00-01-2表編製。

備註：本月報表，鄰數係以戶籍登記個數為主。

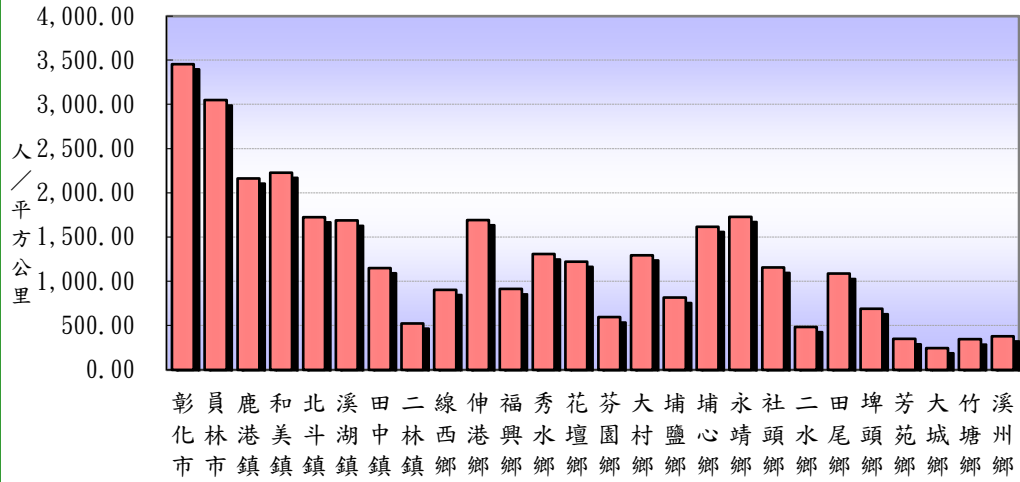
表二 111年4月份人口統計指標摘錄表

類別	本月	上月	上年同月	與上月 比較	與上年 同月比較
一、人口概況					
人口密度(人/平方公里)	1161.83	1164.03	1175.24	-2.20	-13.41
性比例(每百女子對男子數)	103.07	103.14	103.34	-0.07	-0.27
戶量(人/戶)	3.12	3.13	3.18	-0.01	-0.06
二、人口成長					
粗出生率(‰)	0.64	0.76	0.75	-0.12	-0.11
粗死亡率(‰)	0.70	0.95	0.66	-0.25	0.04
移入率(‰)	2.43	2.95	1.86	-0.52	0.57
移出率(‰)	4.27	4.66	2.72	-0.38	1.56
淨移入率(‰)	-1.84	-1.70	-0.85	-0.14	-0.99
自然增加率(‰)	-0.06	-0.19	0.09	0.14	-0.15
社會增加率(‰)	-1.84	-1.70	-0.85	-0.14	-0.99
人口成長率(‰)	-1.90	-1.89	-0.76	-0.00	-1.13
三、其他					
粗結婚率(‰)	0.28	0.41	0.29	-0.13	-0.01
粗離婚率(‰)	0.15	0.17	0.16	-0.02	-0.01
鄰數(個)	9,188	9,188	9,178	0.00	10.00
備註：1.上表各項比率計算公式如下：					
$\text{§粗死亡率} = (\text{死亡人數} / \text{月中人口數}) * 1000$ $\text{§粗出生率} = (\text{出生人數} / \text{月中人口數}) * 1000$ $\text{§自然增加數} = \text{出生人數} - \text{死亡人數}$ $\text{§自然增加率} = (\text{自然增加數} / \text{月中人口數}) * 1000 = \text{出生率} - \text{死亡率}$ $\text{§社會增加數} = \text{遷入人數} (\text{含同鄉鎮市區內住址變更}) - \text{遷出人數} (\text{含同鄉鎮市區內住址變更})$ $\text{§社會增加率} = (\text{社會增加數} / \text{月中人口數}) * 1000$ $\text{§人口總增加數} = \text{自然增加數} + \text{社會增加數}$ $\text{§本月底人口增加率} = [(\text{本月底人口數} - \text{上月底人口數}) / \text{上月底人口數}] * 1000$ $\text{§人口成長率} = [(\text{本月底人口數} - \text{上月底人口數}) / \text{月中人口數}] * 1000$ $\text{§粗結婚率} = (\text{結婚對數} / \text{月中人口數}) * 1000$ $\text{§粗離婚率} = (\text{離婚對數} / \text{月中人口數}) * 1000$ $\text{§移入(出)率} = (\text{本月份本縣實際移入(出)人口總數} / \text{該月月中人口總數}) * 1000$ $\text{§淨移入率} = \text{移入率} - \text{移出率}$ $\text{§鄰數(個)} \text{ 為戶籍登記個數}$					
2.本表資料因四捨五入關係，部分總計數字不等於細項數字之和。					

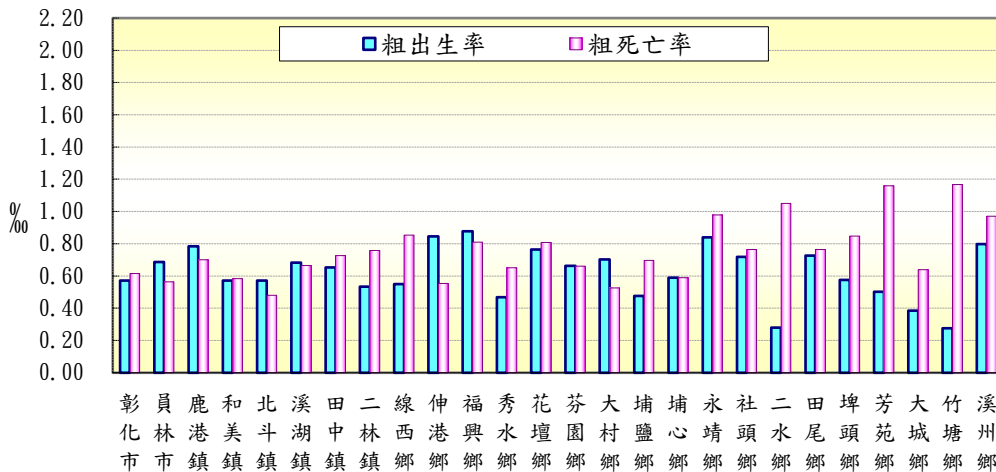
圖二 本月份各鄉鎮市戶量比較圖



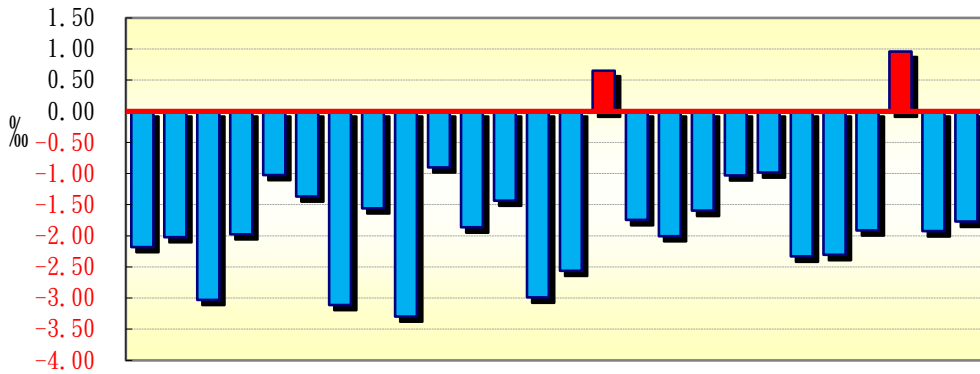
圖三 本月份各鄉鎮市人口密度比較圖



圖四 本月份各鄉鎮市粗出生率、粗死亡率比較圖

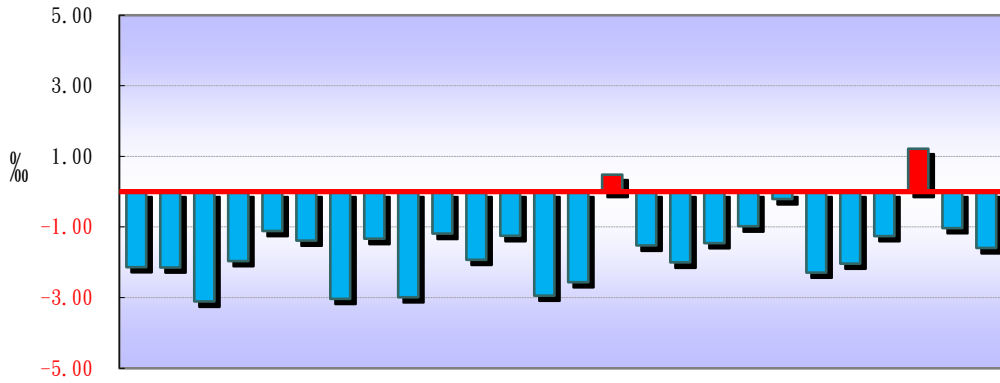


圖五 本月份各鄉鎮市人口成長率比較圖



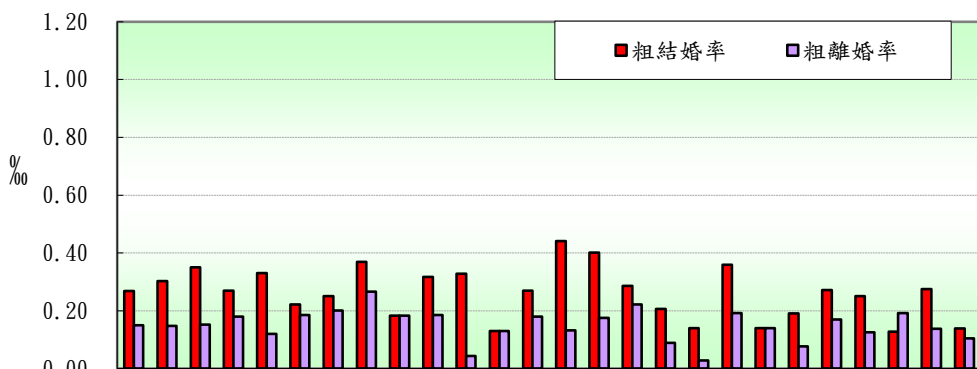
彰化市 員林市 鹿港鎮 和美鎮 北港鎮 溪湖鎮 田中鎮 二林鎮 線西鄉 伸港鄉 福興鄉 秀水鄉 花壇鄉 芬園鄉 大埔鄉 埔鹽鄉 永靖鄉 社頭鄉 二水鄉 田尾鄉 埤頭鄉 芳苑鄉 大城鄉 竹塘鄉 溪州鄉

圖六 本月份各鄉鎮市淨移入率圖



彰化市 員林市 鹿港鎮 和美鎮 北港鎮 溪湖鎮 田中鎮 二林鎮 線西鄉 伸港鄉 福興鄉 秀水鄉 花壇鄉 芬園鄉 大埔鄉 埔鹽鄉 永靖鄉 社頭鄉 二水鄉 田尾鄉 埤頭鄉 芳苑鄉 大城鄉 竹塘鄉 溪州鄉

圖七 本月份各鄉鎮市粗結婚率、粗離婚率比較圖



彰化市 員林市 鹿港鎮 和美鎮 北港鎮 溪湖鎮 田中鎮 二林鎮 線西鄉 伸港鄉 福興鄉 秀水鄉 花壇鄉 芬園鄉 大埔鄉 埔鹽鄉 永靖鄉 社頭鄉 二水鄉 田尾鄉 埤頭鄉 芳苑鄉 大城鄉 竹塘鄉 溪州鄉

表三 111年4月各鄉鎮市人口統計指標摘錄表

鄉鎮市別	戶量 (人/戶)	人口密度 (人/平方公里)	粗出生率 (‰)	粗死亡率 (‰)	人口成長率 (‰)	淨移入率 (‰)	粗結婚率 (‰)	粗離婚率 (‰)
彰化市	2.90	3,455.67	0.57	0.62	-2.18	-2.13	0.27	0.15
員林市	2.96	3,049.65	0.69	0.56	-2.02	-2.14	0.30	0.15
鹿港鎮	3.36	2,164.89	0.78	0.70	-3.03	-3.11	0.35	0.15
和美鎮	3.21	2,230.00	0.57	0.58	-1.97	-1.96	0.27	0.18
北斗鎮	2.96	1,725.86	0.57	0.48	-1.02	-1.11	0.33	0.12
溪湖鎮	3.21	1,688.00	0.68	0.66	-1.37	-1.38	0.22	0.18
田中鎮	2.96	1,150.57	0.65	0.73	-3.11	-3.03	0.25	0.20
二林鎮	3.17	525.12	0.53	0.76	-1.56	-1.33	0.37	0.27
線西鄉	3.57	904.53	0.55	0.85	-3.30	-2.99	0.18	0.18
伸港鄉	3.50	1,694.11	0.85	0.55	-0.90	-1.19	0.32	0.18
福興鄉	3.42	914.15	0.88	0.81	-1.86	-1.93	0.33	0.04
秀水鄉	3.43	1,307.80	0.47	0.65	-1.43	-1.25	0.13	0.13
花壇鄉	3.06	1,222.61	0.76	0.81	-2.99	-2.94	0.27	0.18
芬園鄉	3.31	595.00	0.66	0.66	-2.56	-2.56	0.44	0.13
大村鄉	3.30	1,296.11	0.70	0.53	0.65	0.48	0.40	0.18
埔鹽鄉	3.36	815.50	0.48	0.70	-1.75	-1.52	0.29	0.22
埔心鄉	3.05	1,618.08	0.59	0.59	-2.00	-2.00	0.21	0.09
永靖鄉	3.19	1,730.58	0.84	0.98	-1.59	-1.45	0.14	0.03
社頭鄉	3.14	1,156.18	0.72	0.77	-1.03	-0.98	0.36	0.19
二水鄉	2.70	484.40	0.28	1.05	-0.98	-0.21	0.14	0.14
田尾鄉	3.18	1,087.88	0.73	0.76	-2.33	-2.29	0.19	0.08
埤頭鄉	3.21	689.30	0.58	0.85	-2.30	-2.03	0.27	0.17
芳苑鄉	3.15	348.82	0.50	1.16	-1.91	-1.25	0.25	0.13
大城鄉	3.04	245.46	0.38	0.64	0.96	1.21	0.13	0.19
竹塘鄉	3.18	344.54	0.28	1.17	-1.93	-1.03	0.28	0.14
溪州鄉	3.16	379.55	0.80	0.97	-1.77	-1.60	0.14	0.10

備註說明：本表資料因四捨五入關係，部分總計數字不等於細項數字之和。

表四 111年4月各鄉鎮市村里鄰戶口數

鄉鎮市別	面積	村里數	鄰數	戶數	人口數合計	男	女
彰化市	65.69	73	1,337	78,367	227,019	111,563	115,456
員林市	40.04	41	806	41,253	122,102	60,351	61,751
鹿港鎮	39.46	29	569	25,437	85,432	43,283	42,149
和美鎮	39.93	32	590	27,710	89,054	45,194	43,860
北斗鎮	19.25	15	191	11,213	33,231	16,655	16,576
溪湖鎮	32.06	25	426	16,874	54,116	27,352	26,764
田中鎮	34.61	22	334	13,454	39,816	20,387	19,429
二林鎮	92.85	27	374	15,399	48,756	24,973	23,783
線西鄉	18.09	8	141	4,580	16,359	8,452	7,907
伸港鄉	22.33	14	240	10,792	37,824	19,071	18,753
福興鄉	49.89	22	259	13,332	45,610	23,773	21,837
秀水鄉	29.34	14	267	11,200	38,377	19,730	18,647
花壇鄉	36.35	18	309	14,529	44,438	22,774	21,664
芬園鄉	38.02	15	287	6,828	22,622	11,909	10,713
大村鄉	30.78	16	271	12,080	39,899	20,259	19,640
埔鹽鄉	38.61	22	269	9,361	31,485	16,510	14,975
埔心鄉	20.95	20	270	11,120	33,903	17,405	16,498
永靖鄉	20.64	24	330	11,198	35,716	18,503	17,213
社頭鄉	36.14	24	297	13,327	41,790	21,437	20,353
二水鄉	29.44	17	189	5,291	14,263	7,485	6,778
田尾鄉	24.04	20	218	8,223	26,150	13,489	12,661
埤頭鄉	42.75	17	252	9,189	29,468	15,193	14,275
芳苑鄉	91.38	26	348	10,118	31,876	16,815	15,061
大城鄉	63.74	15	194	5,147	15,646	8,442	7,204
竹塘鄉	42.17	14	184	4,571	14,528	7,592	6,936
溪州鄉	75.83	19	236	9,119	28,782	14,962	13,820
<b>本月總計</b>	<b>1,074.40</b>	<b>589</b>	<b>9,188</b>	<b>399,712</b>	<b>1,248,262</b>	<b>633,559</b>	<b>614,703</b>
<b>上月總計</b>	<b>1,074.40</b>	<b>589</b>	<b>9,188</b>	<b>399,587</b>	<b>1,250,631</b>	<b>634,978</b>	<b>615,653</b>
增(減)%	-	-	-	0.03	-0.19	-0.22	-0.15
<b>上年同月總計</b>	<b>1,074.40</b>	<b>589</b>	<b>9,178</b>	<b>397,314</b>	<b>1,262,673</b>	<b>641,697</b>	<b>620,976</b>
增(減)%	-	-	0.11	0.60	-1.14	-1.27	-1.01

資料來源：根據本府民政處戶政科造報之1221-00-01-2表編製。

備註：本月報表，村里數及鄰數係以戶籍登記個數為主。

表五 111年4月份各鄉鎮市戶籍異動登記數(一)～遷入人數

鄉鎮市別	合計	自本縣他鄉鎮市	其他
彰化市	512	184	328
員林市	295	141	154
鹿港鎮	176	88	88
和美鎮	204	103	101
北斗鎮	97	55	42
溪湖鎮	134	64	70
田中鎮	73	30	43
二林鎮	127	56	71
線西鄉	29	19	10
伸港鄉	97	49	48
福興鄉	86	56	30
秀水鄉	96	59	37
花壇鄉	113	65	48
芬園鄉	51	7	44
大村鄉	184	116	68
埔鹽鄉	69	39	30
埔心鄉	91	72	19
永靖鄉	65	35	30
社頭鄉	114	51	63
二水鄉	47	12	35
田尾鄉	42	19	23
埤頭鄉	77	40	37
芳苑鄉	75	25	50
大城鄉	70	15	55
竹塘鄉	42	22	20
溪州鄉	72	28	44
<b>本月總計</b>	<b>3,038</b>	<b>1,450</b>	<b>1,588</b>
<b>上月總計</b>	<b>3,692</b>	<b>2,031</b>	<b>1,661</b>
增(減)%	-17.71	-28.61	-4.39
<b>上年同月總計</b>	<b>2,353</b>	<b>1,297</b>	<b>1,056</b>
增(減)%	29.11	11.80	50.38

資料來源：根據本府民政處戶政科造報之1221-00-01-2表編製。



表六 111年4月份各鄉鎮市戶籍異動登記數(二)～遷出人數

鄉鎮市別	合計	往本縣他鄉鎮市	其他
彰化市	997	242	755
員林市	557	137	420
鹿港鎮	442	95	347
和美鎮	379	122	257
北斗鎮	134	28	106
溪湖鎮	209	43	166
田中鎮	194	37	157
二林鎮	192	72	120
線西鄉	78	26	52
伸港鄉	142	22	120
福興鄉	174	65	109
秀水鄉	144	57	87
花壇鄉	244	103	141
芬園鄉	109	8	101
大村鄉	165	63	102
埔鹽鄉	117	30	87
埔心鄉	159	49	110
永靖鄉	117	30	87
社頭鄉	155	26	129
二水鄉	50	9	41
田尾鄉	102	47	55
埤頭鄉	137	42	95
芳苑鄉	115	44	71
大城鄉	51	12	39
竹塘鄉	57	15	42
溪州鄉	118	26	92
<b>本月總計</b>	<b>5,338</b>	<b>1,450</b>	<b>3,888</b>
<b>上月總計</b>	<b>5,819</b>	<b>2,031</b>	<b>3,788</b>
增(減)%	-8.27	-28.61	2.64
<b>上年同月總計</b>	<b>3,430</b>	<b>1,297</b>	<b>2,133</b>
增(減)%	55.63	11.80	82.28

資料來源：根據本府民政處戶政科造報之1221-00-01-2表編製。

表七 111年4月份各鄉鎮市戶籍異動登記數～出生、死亡、結婚、離婚數

鄉鎮市別	出生人數	死亡人數	結婚對數	離婚對數
彰化市	130	140	61	34
員林市	84	69	37	18
鹿港鎮	67	60	30	13
和美鎮	51	52	24	16
北斗鎮	19	16	11	4
溪湖鎮	37	36	12	10
田中鎮	26	29	10	8
二林鎮	26	37	18	13
線西鄉	9	14	3	3
伸港鄉	32	21	12	7
福興鄉	40	37	15	2
秀水鄉	18	25	5	5
花壇鄉	34	36	12	8
芬園鄉	15	15	10	3
大村鄉	28	21	16	7
埔鹽鄉	15	22	9	7
埔心鄉	20	20	7	3
永靖鄉	30	35	5	1
社頭鄉	30	32	15	8
二水鄉	4	15	2	2
田尾鄉	19	20	5	2
埤頭鄉	17	25	8	5
芳苑鄉	16	37	8	4
大城鄉	6	10	2	3
竹塘鄉	4	17	4	2
溪州鄉	23	28	4	3
<b>本月總計</b>	<b>800</b>	<b>869</b>	<b>345</b>	<b>191</b>
<b>上月總計</b>	<b>944</b>	<b>1,183</b>	<b>508</b>	<b>211</b>
增(減)%	-15.25	-26.54	-32.09	-9.48
<b>上年同月總計</b>	<b>946</b>	<b>831</b>	<b>364</b>	<b>203</b>
增(減)%	-15.43	4.57	-5.22	-5.91

資料來源：根據本府民政處戶政科造報之1221-00-01-2表編製。