

# 縣政統計通報

## 《彰化縣110年11月人口速報》

本速報依據本府民政處公務統計報表彙整後上載於本處網頁

網址：[https://www2.chcg.gov.tw/main/main\\_act/main.asp?main\\_id=35112&act\\_id=415](https://www2.chcg.gov.tw/main/main_act/main.asp?main_id=35112&act_id=415)

預計每月10日左右更新

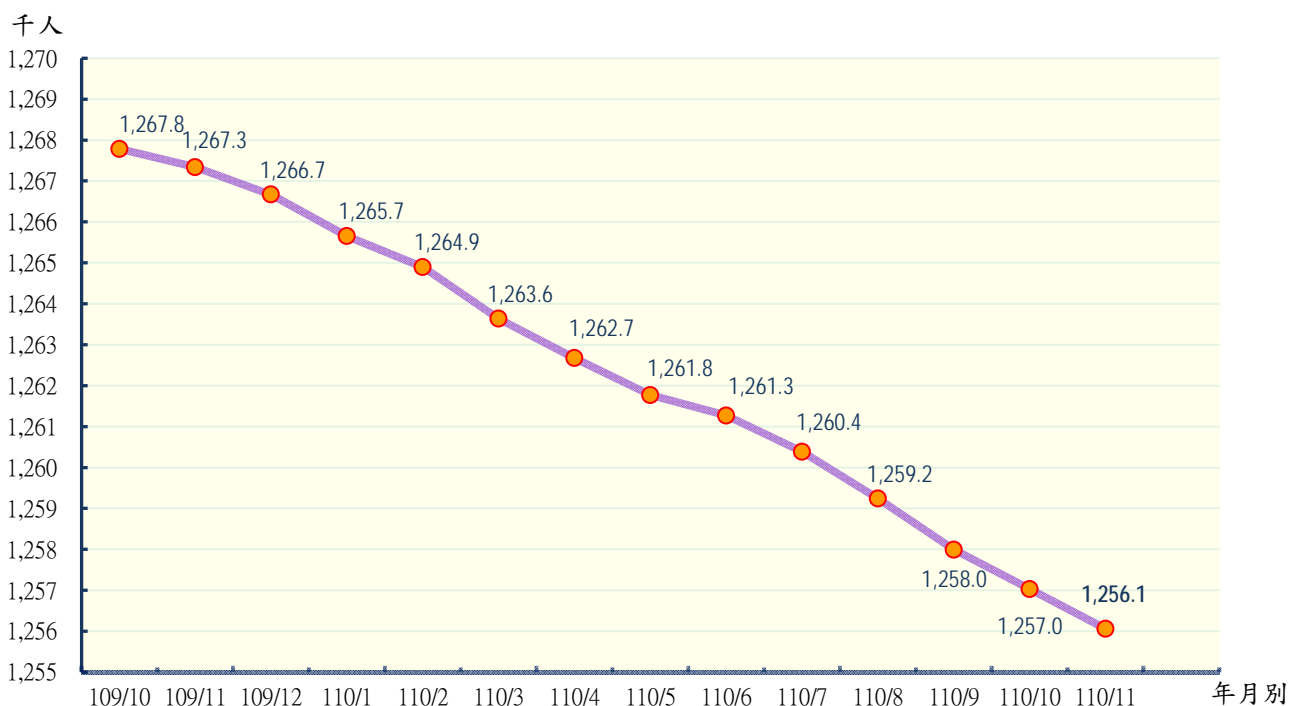
彰化縣政府主計處

民國110年12月編製

### 【說明】

- 一、本縣110年11月底總人口數為1,256,062人，較上月底1,257,033人減少971人（或0.08%）；人口數包含男性638,116人，女性617,946人，性比例103.26。
- 二、本縣110年11月各鄉鎮市遷入人數合計2,403人，較上月2,355人增加48人（或2.04%）；遷出人數合計3,501人，較上月3,371人增加130人（或3.86%）。
- 三、本縣110年11月各鄉鎮市出生人數合計1,072人，較上月941人增加131人（或13.92%），死亡人數合計945人，較上月884人增加61人（或6.90%）；結婚對數合計564對，較上月568對減少4對（或0.70%），離婚對數合計201對，較上月177對增加24對（或13.56%）。

圖一 近一年各月份人口概況圖



表一 近一年各月份鄰數、戶數及人口數概況表

月別	鄰數	戶數	人口數合計	男	女	性比例
109年						
109/10	9,176	396,310	1,267,786	644,461	623,325	103.39
109/11	9,176	396,448	1,267,339	644,163	623,176	103.37
109/12	9,177	396,520	1,266,670	643,831	622,839	103.37
110年						
110/1	9,178	396,604	1,265,654	643,236	622,418	103.34
110/2	9,178	396,725	1,264,897	642,911	621,986	103.36
110/3	9,178	397,060	1,263,635	642,259	621,376	103.36
110/4	9,178	397,314	1,262,673	641,697	620,976	103.34
110/5	9,178	397,402	1,261,770	641,205	620,565	103.33
110/6	9,178	397,597	1,261,272	640,937	620,335	103.32
110/7	9,178	397,987	1,260,388	640,452	619,936	103.31
110/8	9,178	398,439	1,259,246	639,807	619,439	103.29
110/9	9,178	398,859	1,257,992	639,195	618,797	103.30
110/10	9,178	398,987	1,257,033	638,686	618,347	103.29
110/11	9,178	399,061	1,256,062	638,116	617,946	103.26

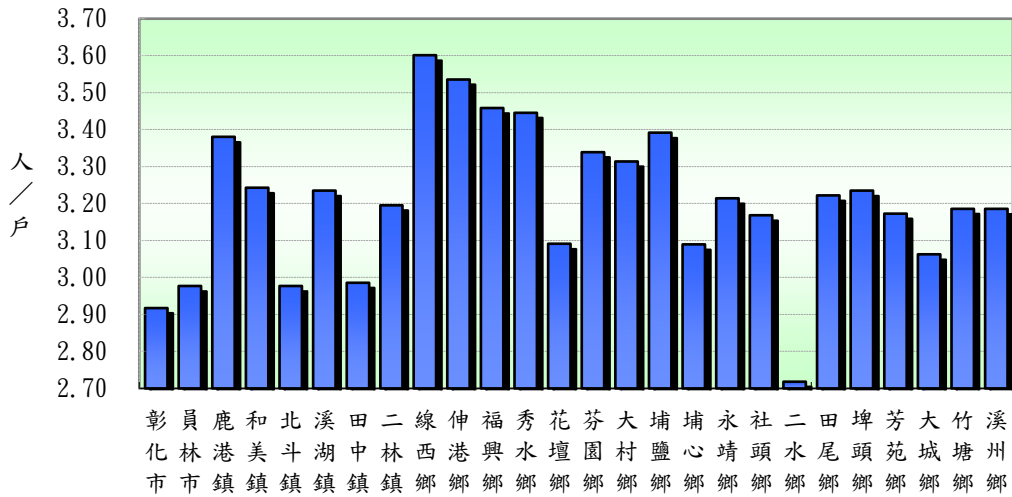
資料來源：根據本府民政處戶政科造報之1221-00-01-2表編製。

備註：本月報表，鄰數係以戶籍登記個數為主。

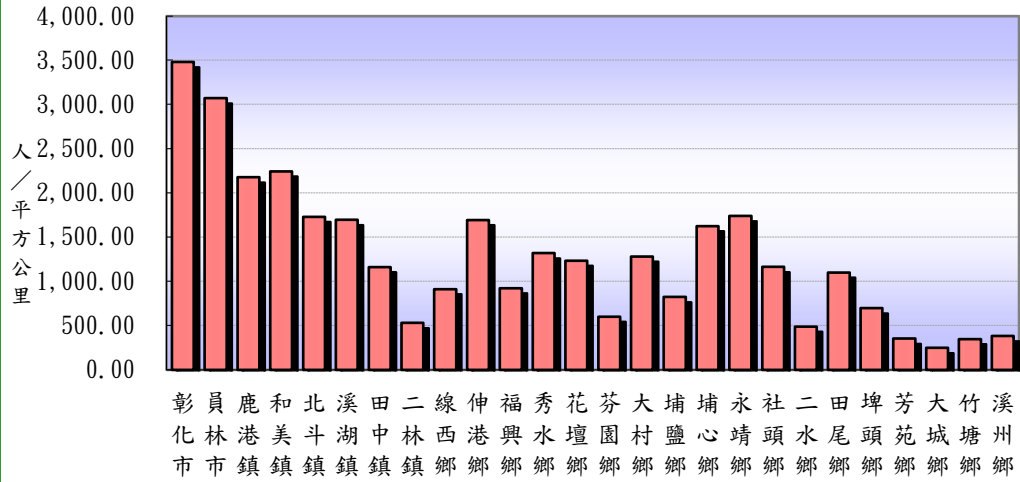
表二 110年11月份人口統計指標摘錄表

類別	本月	上月	上年同月	與上月比較	與上年同月比較
一、人口概況					
人口密度(人/平方公里)	1169.09	1169.99	1179.58	-0.90	-10.50
性比例(每百女子對男子數)	103.26	103.29	103.37	-0.03	-0.10
戶量(人/戶)	3.15	3.15	3.20	-0.00	-0.05
二、人口成長					
粗出生率(‰)	0.85	0.75	0.86	0.10	-0.00
粗死亡率(‰)	0.75	0.70	0.62	0.05	0.13
移入率(‰)	1.91	1.87	2.00	0.04	-0.09
移出率(‰)	2.79	2.68	2.59	0.11	0.20
淨移入率(‰)	-0.87	-0.81	-0.59	-0.07	-0.29
自然增加率(‰)	0.10	0.05	0.23	0.06	-0.13
社會增加率(‰)	-0.87	-0.81	-0.59	-0.07	-0.29
人口成長率(‰)	-0.77	-0.76	-0.35	-0.01	-0.42
三、其他					
粗結婚率(‰)	0.45	0.45	0.35	-0.00	0.10
粗離婚率(‰)	0.16	0.14	0.16	0.02	-0.00
鄰數(個)	9,178	9,178	9,176	0.00	2.00
備註：1.上表各項比率計算公式如下：					
$\text{§粗死亡率} = (\text{死亡人數} / \text{月中人口數}) * 1000$ $\text{§粗出生率} = (\text{出生人數} / \text{月中人口數}) * 1000$ $\text{§自然增加數} = \text{出生人數} - \text{死亡人數}$ $\text{§自然增加率} = (\text{自然增加數} / \text{月中人口數}) * 1000 = \text{出生率} - \text{死亡率}$ $\text{§社會增加數} = \text{遷入人數} (\text{含同鄉鎮市區內住址變更}) - \text{遷出人數} (\text{含同鄉鎮市區內住址變更})$ $\text{§社會增加率} = (\text{社會增加數} / \text{月中人口數}) * 1000$ $\text{§人口總增加數} = \text{自然增加數} + \text{社會增加數}$ $\text{§本月底人口增加率} = [(\text{本月底人口數} - \text{上月底人口數}) / \text{上月底人口數}] * 1000$ $\text{§人口成長率} = [(\text{本月底人口數} - \text{上月底人口數}) / \text{月中人口數}] * 1000$ $\text{§粗結婚率} = (\text{結婚對數} / \text{月中人口數}) * 1000$ $\text{§粗離婚率} = (\text{離婚對數} / \text{月中人口數}) * 1000$ $\text{§移入(出)率} = (\text{本月份本縣實際移入(出)人口總數} / \text{該月月中人口總數}) * 1000$ $\text{§淨移入率} = \text{移入率} - \text{移出率}$ $\text{§鄰數(個)} \text{ 為戶籍登記個數}$					
2.本表資料因四捨五入關係，部分總計數字不等於細項數字之和。					

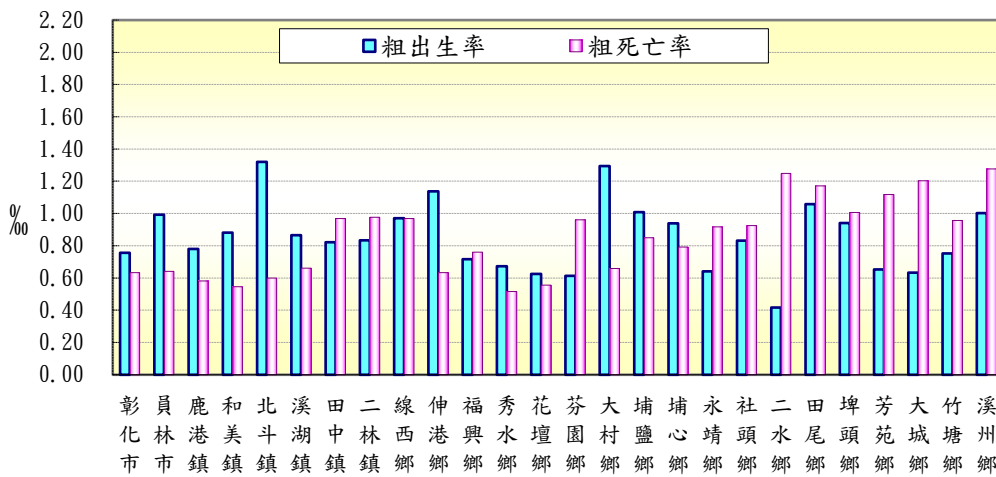
圖二 本月份各鄉鎮市戶量比較圖



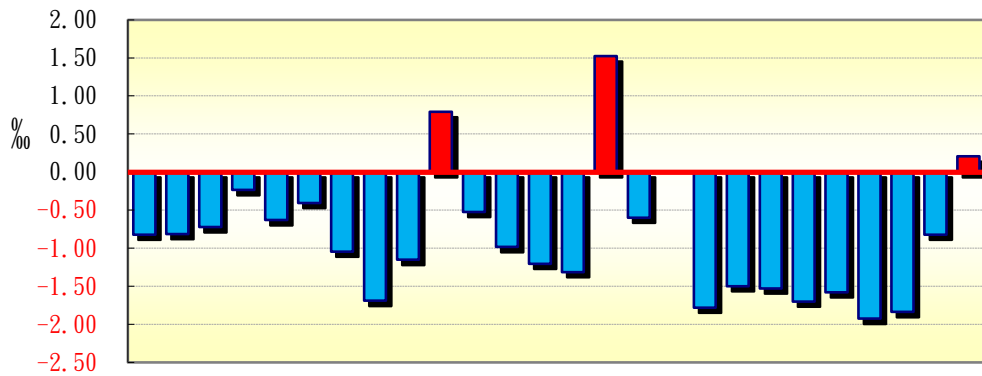
圖三 本月份各鄉鎮市人口密度比較圖



圖四 本月份各鄉鎮市粗出生率、粗死亡率比較圖

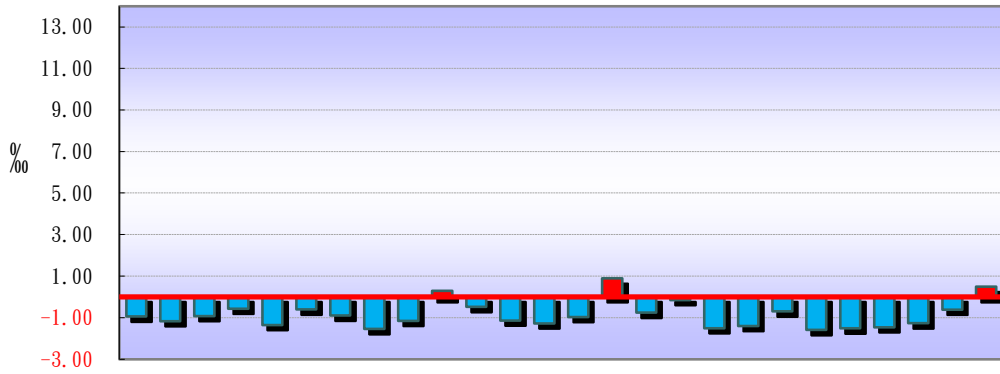


圖五 本月份各鄉鎮市人口成長率比較圖



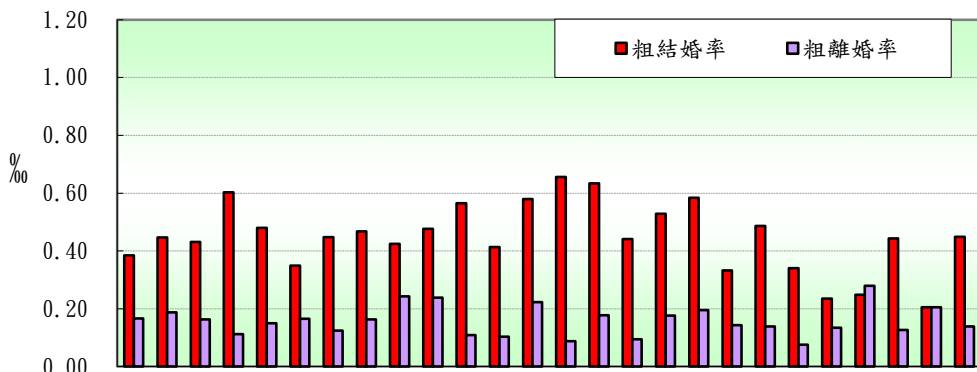
彰化市 員林市 鹿港鎮 和美鎮 北港鎮 溪湖鎮 田中鎮 二林鎮 線西鄉 伸港鄉 福興鄉 秀水鄉 花壇鄉 芬園鄉 大埔村 埔鹽鄉 永靖鄉 社頭鄉 二水鄉 田尾鄉 埤頭鄉 芳苑鄉 大城鄉 竹塘鄉 溪州鄉

圖六 本月份各鄉鎮市淨移入率圖



彰化市 員林市 鹿港鎮 和美鎮 北港鎮 溪湖鎮 田中鎮 二林鎮 線西鄉 伸港鄉 福興鄉 秀水鄉 花壇鄉 芬園鄉 大埔村 埔鹽鄉 永靖鄉 社頭鄉 二水鄉 田尾鄉 埤頭鄉 芳苑鄉 大城鄉 竹塘鄉 溪州鄉

圖七 本月份各鄉鎮市粗結婚率、粗離婚率比較圖



彰化市 員林市 鹿港鎮 和美鎮 北港鎮 溪湖鎮 田中鎮 二林鎮 線西鄉 伸港鄉 福興鄉 秀水鄉 花壇鄉 芬園鄉 大埔村 埔鹽鄉 永靖鄉 社頭鄉 二水鄉 田尾鄉 埤頭鄉 芳苑鄉 大城鄉 竹塘鄉 溪州鄉

表三 110年11月各鄉鎮市人口統計指標摘錄表

鄉鎮市別	戶量 (人/戶)	人口密度 (人/平方公里)	粗出生率 (‰)	粗死亡率 (‰)	人口成長率 (‰)	淨移入率 (‰)	粗結婚率 (‰)	粗離婚率 (‰)
彰化市	2.92	3,480.59	0.76	0.63	-0.82	-0.94	0.38	0.17
員林市	2.98	3,071.03	0.99	0.64	-0.81	-1.16	0.45	0.19
鹿港鎮	3.38	2,176.37	0.78	0.58	-0.72	-0.92	0.43	0.16
和美鎮	3.24	2,244.50	0.88	0.55	-0.23	-0.57	0.60	0.11
北斗鎮	2.98	1,730.43	1.32	0.60	-0.63	-1.35	0.48	0.15
溪湖鎮	3.23	1,695.68	0.86	0.66	-0.40	-0.61	0.35	0.17
田中鎮	2.99	1,160.88	0.82	0.97	-1.04	-0.90	0.45	0.12
二林鎮	3.20	528.84	0.83	0.98	-1.69	-1.55	0.47	0.16
線西鄉	3.60	911.78	0.97	0.97	-1.15	-1.15	0.42	0.24
伸港鄉	3.54	1,694.24	1.14	0.63	0.79	0.29	0.48	0.24
福興鄉	3.46	922.07	0.72	0.76	-0.52	-0.48	0.57	0.11
秀水鄉	3.45	1,318.13	0.67	0.52	-0.98	-1.14	0.41	0.10
花壇鄉	3.09	1,233.86	0.62	0.56	-1.20	-1.27	0.58	0.22
芬園鄉	3.34	600.97	0.61	0.96	-1.31	-0.96	0.66	0.09
大村鄉	3.31	1,281.62	1.29	0.66	1.52	0.89	0.63	0.18
埔鹽鄉	3.39	822.21	1.01	0.85	-0.60	-0.76	0.44	0.09
埔心鄉	3.09	1,625.67	0.94	0.79	0.00	-0.15	0.53	0.18
永靖鄉	3.21	1,739.59	0.64	0.92	-1.78	-1.50	0.58	0.19
社頭鄉	3.17	1,163.51	0.83	0.93	-1.50	-1.40	0.33	0.14
二水鄉	2.72	488.51	0.42	1.25	-1.53	-0.69	0.49	0.14
田尾鄉	3.22	1,099.70	1.06	1.17	-1.70	-1.59	0.34	0.08
埤頭鄉	3.23	695.71	0.94	1.01	-1.58	-1.51	0.24	0.13
芳苑鄉	3.17	352.01	0.65	1.12	-1.93	-1.46	0.25	0.28
大城鄉	3.06	247.42	0.63	1.20	-1.84	-1.27	0.44	0.13
竹塘鄉	3.19	346.44	0.75	0.96	-0.82	-0.62	0.21	0.21
溪州鄉	3.19	381.81	1.00	1.28	0.21	0.48	0.45	0.14

備註說明：本表資料因四捨五入關係，部分總計數字不等於細項數字之和。

表四 110年11月各鄉鎮市村里鄰戶口數

鄉鎮市別	面積	村里數	鄰數	戶數	人口數合計	男	女
彰化市	65.69	73	1,337	78,362	228,656	112,494	116,162
員林市	40.04	41	806	41,301	122,958	60,887	62,071
鹿港鎮	39.46	29	569	25,406	85,885	43,571	42,314
和美鎮	39.93	32	586	27,642	89,633	45,548	44,085
北斗鎮	19.25	15	191	11,191	33,319	16,726	16,593
溪湖鎮	32.06	25	426	16,805	54,362	27,495	26,867
田中鎮	34.61	22	334	13,452	40,173	20,596	19,577
二林鎮	92.85	27	374	15,366	49,102	25,144	23,958
線西鄉	18.09	8	141	4,579	16,490	8,510	7,980
伸港鄉	22.33	14	240	10,699	37,827	19,091	18,736
福興鄉	49.89	22	254	13,302	46,005	23,975	22,030
秀水鄉	29.34	14	267	11,225	38,680	19,915	18,765
花壇鄉	36.35	18	309	14,508	44,847	22,995	21,852
芬園鄉	38.02	15	287	6,842	22,849	12,043	10,806
大村鄉	30.78	16	271	11,904	39,453	20,058	19,395
埔鹽鄉	38.61	22	269	9,359	31,744	16,669	15,075
埔心鄉	20.95	20	269	11,025	34,062	17,450	16,612
永靖鄉	20.64	24	330	11,170	35,902	18,579	17,323
社頭鄉	36.14	24	297	13,273	42,055	21,581	20,474
二水鄉	29.44	17	189	5,291	14,384	7,579	6,805
田尾鄉	24.04	20	218	8,204	26,434	13,636	12,798
埤頭鄉	42.75	17	252	9,194	29,742	15,342	14,400
芳苑鄉	91.38	26	348	10,138	32,168	16,983	15,185
大城鄉	63.74	15	194	5,149	15,771	8,508	7,263
竹塘鄉	42.17	14	184	4,585	14,608	7,651	6,957
溪州鄉	75.83	19	236	9,089	28,953	15,090	13,863
<b>本月總計</b>	<b>1,074.40</b>	<b>589</b>	<b>9,178</b>	<b>399,061</b>	<b>1,256,062</b>	<b>638,116</b>	<b>617,946</b>
<b>上月總計</b>	<b>1,074.40</b>	<b>589</b>	<b>9,178</b>	<b>398,987</b>	<b>1,257,033</b>	<b>638,686</b>	<b>618,347</b>
增(減)%	-	-	-	0.02	-0.08	-0.09	-0.06
<b>上年同月總計</b>	<b>1,074.40</b>	<b>589</b>	<b>9,176</b>	<b>396,448</b>	<b>1,267,339</b>	<b>644,163</b>	<b>623,176</b>
增(減)%	-	-	0.02	0.66	-0.89	-0.94	-0.84

資料來源：根據本府民政處戶政科造報之1221-00-01-2表編製。

備註：本月報表，村里數及鄰數係以戶籍登記個數為主。

表五 110年11月份各鄉鎮市戶籍異動登記數(一)～遷入人數

鄉鎮市別	合計	自本縣他鄉鎮市	其他
彰化市	413	169	244
員林市	260	150	110
鹿港鎮	133	88	45
和美鎮	171	109	62
北斗鎮	56	32	24
溪湖鎮	124	73	51
田中鎮	68	30	38
二林鎮	94	54	40
線西鄉	20	9	11
伸港鄉	71	39	32
福興鄉	85	60	25
秀水鄉	60	33	27
花壇鄉	97	62	35
芬園鄉	47	19	28
大村鄉	135	97	38
埔鹽鄉	55	41	14
埔心鄉	75	50	25
永靖鄉	66	43	23
社頭鄉	53	36	17
二水鄉	33	12	21
田尾鄉	42	27	15
埤頭鄉	54	23	31
芳苑鄉	44	21	23
大城鄉	27	8	19
竹塘鄉	39	25	14
溪州鄉	81	38	43
<b>本月總計</b>	<b>2,403</b>	<b>1,348</b>	<b>1,055</b>
<b>上月總計</b>	<b>2,355</b>	<b>1,387</b>	<b>968</b>
增(減)%	2.04	-2.81	8.99
<b>上年同月總計</b>	<b>2,539</b>	<b>1,635</b>	<b>904</b>
增(減)%	-5.36	-17.55	16.70

資料來源：根據本府民政處戶政科造報之1221-00-01-2表編製。



表六 110年11月份各鄉鎮市戶籍異動登記數(二)~遷出人數

鄉鎮市別	合計	往本縣他鄉鎮市	其他
彰化市	629	181	448
員林市	403	130	273
鹿港鎮	212	98	114
和美鎮	222	93	129
北斗鎮	101	42	59
溪湖鎮	157	58	99
田中鎮	104	27	77
二林鎮	170	72	98
線西鄉	39	20	19
伸港鄉	60	25	35
福興鄉	107	54	53
秀水鄉	104	52	52
花壇鄉	154	75	79
芬園鄉	69	11	58
大村鄉	100	54	46
埔鹽鄉	79	46	33
埔心鄉	80	55	25
永靖鄉	120	44	76
社頭鄉	112	36	76
二水鄉	43	14	29
田尾鄉	84	32	52
埤頭鄉	99	41	58
芳苑鄉	91	27	64
大城鄉	47	15	32
竹塘鄉	48	20	28
溪州鄉	67	26	41
<b>本月總計</b>	<b>3,501</b>	<b>1,348</b>	<b>2,153</b>
<b>上月總計</b>	<b>3,371</b>	<b>1,387</b>	<b>1,984</b>
增(減)%	3.86	-2.81	8.52
<b>上年同月總計</b>	<b>3,281</b>	<b>1,635</b>	<b>1,646</b>
增(減)%	6.71	-17.55	30.80

資料來源：根據本府民政處戶政科造報之1221-00-01-2表編製。

表七 110年11月份各鄉鎮市戶籍異動登記數～出生、死亡、結婚、離婚數

鄉 鎮 市 別	出生人數	死亡人數	結婚對數	離婚對數
彰化市	173	145	88	38
員林市	122	79	55	23
鹿港鎮	67	50	37	14
和美鎮	79	49	54	10
北斗鎮	44	20	16	5
溪湖鎮	47	36	19	9
田中鎮	33	39	18	5
二林鎮	41	48	23	8
線西鄉	16	16	7	4
伸港鄉	43	24	18	9
福興鄉	33	35	26	5
秀水鄉	26	20	16	4
花壇鄉	28	25	26	10
芬園鄉	14	22	15	2
大村鄉	51	26	25	7
埔鹽鄉	32	27	14	3
埔心鄉	32	27	18	6
永靖鄉	23	33	21	7
社頭鄉	35	39	14	6
二水鄉	6	18	7	2
田尾鄉	28	31	9	2
埤頭鄉	28	30	7	4
芳苑鄉	21	36	8	9
大城鄉	10	19	7	2
竹塘鄉	11	14	3	3
溪州鄉	29	37	13	4
<b>本月總計</b>	<b>1,072</b>	<b>945</b>	<b>564</b>	<b>201</b>
<b>上月總計</b>	<b>941</b>	<b>884</b>	<b>568</b>	<b>177</b>
增(減)%	13.92	6.90	-0.70	13.56
<b>上年同月總計</b>	<b>1,086</b>	<b>791</b>	<b>445</b>	<b>207</b>
增(減)%	-1.29	19.47	26.74	-2.90

資料來源：根據本府民政處戶政科造報之1221-00-01-2表編製。