

中華民國 111 年

# 社頭鄉統計年報

第 9 期



社頭鄉公所

中華民國 112 年 11 月出版

# 目錄

表 1	已登記土地面積	1
表 2	現住戶數、人口密度及性比例	2
表 3	現住人口之年齡結構	3
表 4	15 歲以上現住人口之教育程度	4
表 5	社頭鄉公所行政組織系統	6
表 6	員工總人數	7
表 7	鄉鎮市民代表選舉概況	8
表 8	鄉鎮市長選舉概況	9
表 9	農產品收穫面積及生產量	10
表 10	現有家畜數量	11
表 11	現有家禽數量	12
表 12	營運中工廠家數	13
表 13	自來水供水普及率	16
表 14	歲入預決算—按來源別分	17
表 15	歲出預決算—按政事別分	21
表 16	境內國民中學概況	25
表 17	境內國民小學概況	27
表 18	醫療院所家數及病床數	30
表 19	藥商家數	31
表 20	身心障礙人數	32
表 21	辦理調解業務概況	33

## 一、土地

111 年底本鄉已登錄土地面積為 3,583.10 公頃，其中公有地為 1,064.87 公頃占 29.72%、私有地為 2,475.45 公頃占 69.09%、公私共有地為 42.78 公頃占 1.19%。已登錄土地面積中，非都市土地為 3,082.80 公頃占 86.04%，其餘則為都市土地計 500.30 公頃占 13.96%。

## 二、人口分布與密度

111 年底本鄉戶籍登記人口數為 41,606 人，其中男性 21,367 人占 51.36%，女性 20,239 人占 48.64%，性比例為 105.57。

## 三、年齡分配

111 年底本鄉戶籍登記人口以青壯年人口(15~64 歲)最多計 29,501 人占總人口 70.91%；老年人口(65 歲以上)7,495 人占 18.01%次之；幼年人口(0~14 歲)4,610 人占總人口 11.08%最少。

## 四、教育程度

根據戶籍登記資料顯示，111 年底本鄉年滿 15 歲以上人口 36,996 人中，受過專科以上教育程度者(包括研究所、大學、獨立學院及專科，另專科前三年列為高職)計 14,744 人占 39.86%；高中(職)程度者 11,959 人占 32.33%；國(初)中及初職程度者 4,721 人占 12.76%；小學程度者 4,996 人占 13.50%；自修者 46 人占 0.12%；不識字者 530 人占 1.43%。

## 五、鄉民代表及鄉長選舉

第二十二屆鄉民代表選舉於 111 年 11 月 26 日舉行投票，本鄉選舉人數合計 34,837 人，實際投票數計 23,057 票，投票率為 66.19%；候選人數計 17 人，當選人數計 11 人，當選率為 64.71%。

第十九屆鄉長選舉於 111 年 11 月 26 日舉行投票，本鄉選舉人數合計 34,859 人，實際投票數計 23,064 票，投票率為 66.16%；候選人數計 3 人，當選率為 33.33%。

## 六、本鄉民國 111 年主要農產之收穫面積及產量如下：

- (一) 稻米：收穫面積 1,025.83 公頃，產量 6,003.47 公噸。
- (二) 雜糧：收穫面積 1.60 公頃，產量 12.00 公噸。
- (三) 特用作物：收穫面積 0 公頃，產量 0 公噸。
- (四) 蔬菜：收穫面積 4.19 公頃，產量 136.25 公噸。
- (五) 果品：收穫面積 590.12 公頃，產量 8,117.43 公噸。

## 七、營運中工廠家數

民國 109 年底本鄉營運中工廠家數計 350 家，其中以成衣及服飾品製造業 143 家占 40.86% 最多，紡織業 80 家占 22.86% 次之，金屬製品製造業 32 家占 9.14% 居第三位。(備註:截至 112 年 8 月底止，經濟部尚未發布 111 年資料，又 110 年「工廠校正及營運調查」暫停，故無該年統計資料。)

## 八、自來水概況

民國 111 年底本鄉實際供水人口數計 40,663 人，自來水供水普及率計 97.73%。

## 九、地方財政

### (一) 歲入

本鄉民國 111 年度歲入預算數 372,803 千元，歲入決算數 361,762 千元，執行率 97.04%。依來源別觀察，各項收入之決算數以稅課收入 232,121 千元最高，占總歲入 64.16%，補助及協助收入 103,237 千元占 28.54.27% 次之。

### (二) 歲出

本鄉民國 111 年度總預算數 444,491 千元，總決算數 348,017 千元，執行率 78.30%。依政事別觀察，各項支出之決算數以經濟發展支出 130,968 千元最高，占總歲出 37.63%，一般政務支出 94,253 千元占 27.08% 次之。

## 十、國民教育

### (一) 國民中學

111 學年度本鄉國民中學計 1 所、班級數 24 班、學生數 603 人(男性 314 人、女性 289 人)、教師數 67 人(男性 18 人、女性 46 人)。

### (二) 國民小學

111 學年度本鄉國民小學計 7 所、班級數 81 班、學生數 1,829 人(男性 941 人、女性 888 人)、教師數 160 人(男性 51 人、女性 109 人)。

## 十一、衛生

民國 111 年底本鄉醫療機構計 24 家，病床數共 0 床，藥商計 155 家。

表 1 已登記土地面積

單位：公頃

年底別	土地權屬別	總計	非都市土地	都市土地及其他
民國102年底	總計	3,536.7100	3,030.7435	505.9665
	公有	973.7474	829.1156	144.6318
	私有	2,526.8781	2,168.7101	358.1681
	公私共有	36.0844	32.9178	3.1666
民國103年底	總計	3,535.5366	3,034.1436	501.3930
	公有	962.9027	832.5157	130.3869
	私有	2,536.5496	2,168.7101	367.8395
	公私共有	36.0844	32.9178	3.1666
民國104年底	總計	3,541.0006	3,034.1586	506.8420
	公有	973.1578	841.7198	131.4380
	私有	2,529.2664	2,156.7597	372.5066
	公私共有	38.5765	35.6791	2.8974
民國105年底	總計	3,540.1847	3,033.3948	506.7898
	公有	972.6253	841.3564	131.2689
	私有	2,529.4482	2,156.8247	372.6235
	公私共有	38.1112	35.2138	2.8974
民國106年底	總計	3,578.1137	3,072.8703	505.2434
	公有	1,008.2179	879.6389	128.5791
	私有	2,530.9694	2,157.2024	373.7670
	公私共有	38.9264	36.0290	2.8974
民國107年底	總計	3,578.1017	3,072.8608	505.2409
	公有	1,008.5734	878.5759	129.9975
	私有	2,530.3637	2,158.2370	372.1267
	公私共有	39.1646	36.0479	3.1167
民國108年底	總計	3,583.0803	3,078.4052	504.6750
	公有	1,004.9397	875.9422	128.9975
	私有	2,537.8162	2,166.2766	371.5397
	公私共有	40.3243	36.1865	4.1379
民國109年底	總計	3,583.0854	3,085.4682	497.6172
	公有	1,001.5237	878.9703	122.5534
	私有	2,540.4768	2,169.6589	370.8179
	公私共有	41.0848	36.8390	4.2458
民國110年底	總計	3,583.0784	3,082.8379	500.2405
	公有	1,065.5137	936.1709	129.3428
	私有	2,476.2195	2,109.6343	366.5852
	公私共有	41.3452	37.0327	4.3125
民國111年底	總計	3,583.1012	3,082.8028	500.2984
	公有	1,064.8700	936.3148	128.5552
	私有	2,475.4544	2,107.9266	367.5278
	公私共有	42.7768	38.5614	4.2153

資料來源：彰化縣統計年報。

表 2 現住戶數、人口密度及性比例

年底別	面積 (平方公里)	村里數	現住戶口				性比例 (男/女×100)
			戶數 (戶)	人口數(人)			
				合計	男	女	
民國102年底	36.1449	24	12,618	43,868	22,541	21,327	105.69
民國103年底	36.1449	24	12,716	43,705	22,484	21,221	105.95
民國104年底	36.1449	24	12,784	43,492	22,337	21,155	105.59
民國105年底	36.1449	24	12,856	43,342	22,262	21,080	105.61
民國106年底	36.1449	24	12,930	43,144	22,188	20,956	105.88
民國107年底	36.1449	24	12,969	42,882	22,044	20,838	105.79
民國108年底	36.1449	24	13,027	42,573	21,863	20,710	105.57
民國109年底	36.1449	24	13,139	42,436	21,799	20,637	105.63
民國110年底	36.1449	24	13,278	42,026	21,560	20,466	105.35
民國111年底	36.1449	24	13,400	41,606	21,367	20,239	105.57

資料來源：彰化縣統計年報。

表 3 現住人口之年齡結構

年底別	年齡分配					
	幼年人口		青壯年人口		老年人口	
	(人) (0~14歲)	比率(%)	(人) (15~64歲)	比率(%)	(人) (65歲以上)	比率(%)
民國102年底	6,129	13.97	32,184	73.37	5,555	12.66
民國103年底	5,853	13.39	32,128	73.51	5,724	13.10
民國104年底	5,586	12.84	31,993	73.56	5,913	13.60
民國105年底	5,438	12.55	31,718	73.18	6,186	14.27
民國106年底	5,274	12.22	31,501	73.02	6,369	14.76
民國107年底	5,153	12.02	31,117	72.56	6,612	15.42
民國108年底	5,029	11.81	30,687	72.08	6,857	16.11
民國109年底	4,933	11.62	30,419	71.68	7,084	16.69
民國110年底	4,765	11.34	29,916	71.18	7,345	17.48
民國111年底	4,610	11.08	29,501	70.91	7,495	18.01

資料來源：彰化縣統計年報。

表 4 15歲以上現住人口之教育程度 (1/2)

單位：人

年底別	性別	總計	識字者										
			合計	研究所以上 (含碩、博士)		大學 (含獨立學院)		專科					
								二、三年制		五年制			
				畢業	肄業	畢業	肄業	畢業	肄業	畢業	肄業	肄業	
民國102年底	合計	37,739	36,639	806	407	4,901	2,432	2,116	415	1,002	67	225	
	男	19,360	19,291	538	237	2,437	1,266	1,121	239	509	42	33	
	女	18,379	17,348	268	170	2,464	1,166	995	176	493	25	192	
民國103年底	合計	37,852	36,805	885	406	5,195	2,440	2,091	402	1,008	63	215	
	男	19,425	19,364	592	235	2,587	1,284	1,107	233	507	39	37	
	女	18,427	17,441	293	171	2,608	1,156	984	169	501	24	178	
民國104年底	合計	37,906	36,937	957	398	5,567	2,360	2,071	400	1,012	64	221	
	男	19,403	19,350	625	239	2,742	1,270	1,096	231	506	38	36	
	女	18,503	17,587	332	159	2,825	1,090	975	169	506	26	185	
民國105年底	合計	37,904	36,996	1,026	383	5,833	2,390	2,053	386	1,009	65	215	
	男	19,417	19,369	663	237	2,866	1,295	1,096	228	504	39	43	
	女	18,487	17,627	363	146	2,967	1,095	957	158	505	26	172	
民國106年底	合計	37,870	37,037	1,074	393	6,109	2,422	2,033	390	1,004	63	197	
	男	19,403	19,359	690	238	2,985	1,330	1,099	223	498	38	43	
	女	18,467	17,678	384	155	3,124	1,092	934	167	506	25	154	
民國107年底	合計	37,729	36,963	1,118	412	6,427	2,353	2,006	385	996	59	194	
	男	19,356	19,316	728	240	3,140	1,292	1,084	219	493	38	43	
	女	18,373	17,647	390	172	3,287	1,061	922	166	503	21	151	
民國108年底	合計	37,544	36,843	1,151	437	6,630	2,381	2,009	380	964	55	208	
	男	19,239	19,203	752	249	3,234	1,316	1,077	221	482	37	39	
	女	18,305	17,640	399	188	3,396	1,065	932	159	482	18	169	
民國109年底	合計	37,503	36,852	1,199	450	6,891	2,368	1,990	371	980	61	196	
	男	19,219	19,186	781	250	3,360	1,303	1,075	207	481	39	40	
	女	18,284	17,666	418	200	3,531	1,065	915	164	499	22	156	
民國110年底	合計	37,261	36,665	1,221	470	7,071	2,342	1,981	361	989	59	198	
	男	19,097	19,068	791	264	3,445	1,331	1,069	202	481	40	40	
	女	18,164	17,597	430	206	3,626	1,011	912	159	508	19	158	
民國111年底	合計	36,996	36,466	1,258	505	7,261	2,319	1,994	365	983	59	183	
	男	18,976	18,950	804	287	3,547	1,345	1,065	208	470	42	40	
	女	18,020	17,516	454	218	3,714	974	929	157	513	17	143	

資料來源：彰化縣統計年報。



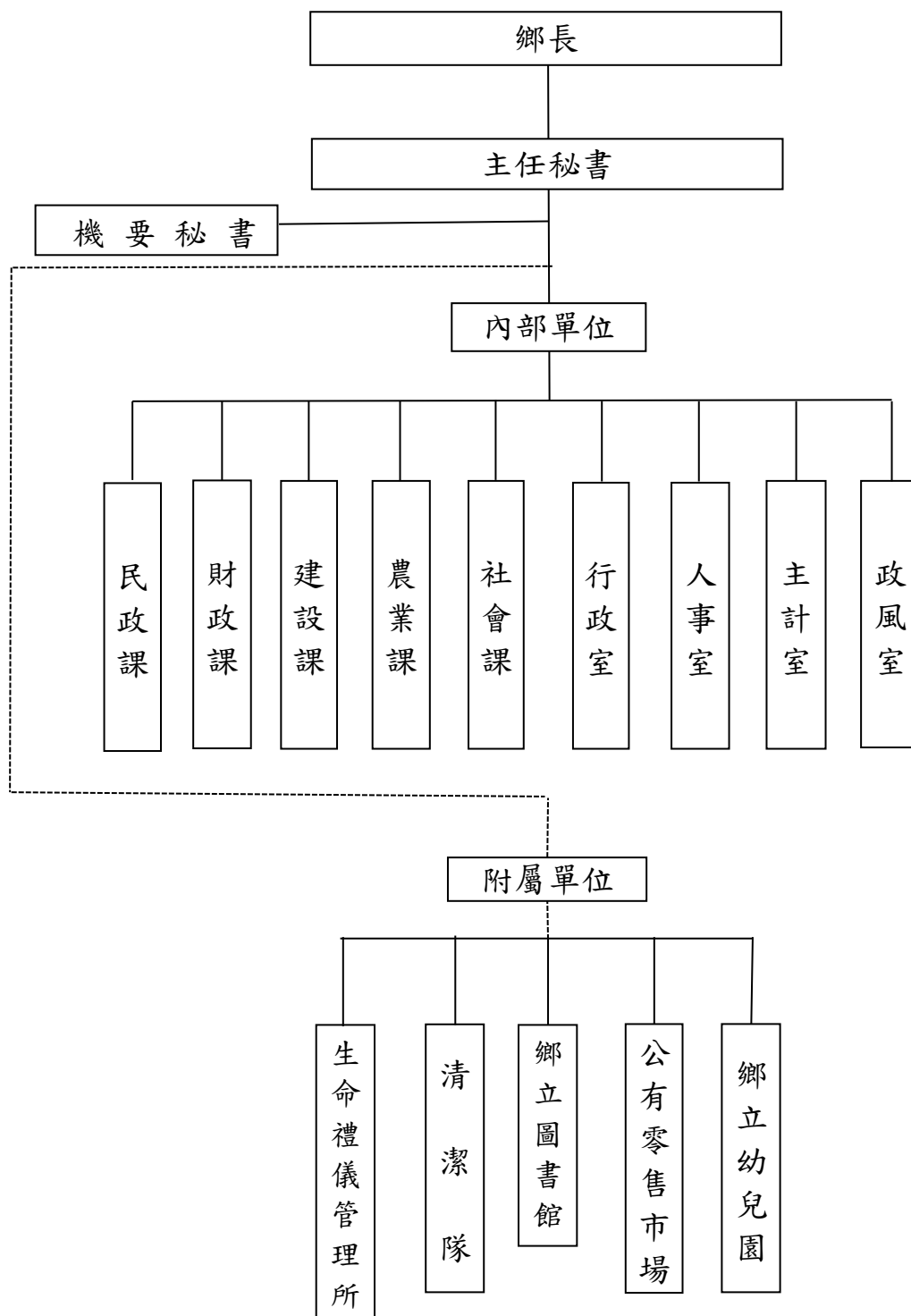
表 4 15歲以上現住人口之教育程度 (2/2)

單位：人

年底別	性別	識字者										不識字者	
		高中		高職		國(初)中		初職		小學			自修
		畢業	肄業	畢業	肄業	畢業	肄業	畢業	肄業	畢業	肄業		
民國102年底	合計	1,420	836	7,980	2,014	4,590	532	89	21	6,011	684	91	1,100
	男	804	458	4,583	1,251	2,506	295	40	17	2,688	212	15	69
	女	616	378	3,397	763	2,084	237	49	4	3,323	472	76	1,031
民國103年底	合計	1,405	846	7,996	1,990	4,563	539	87	21	5,879	686	88	1,047
	男	786	452	4,577	1,247	2,484	300	39	17	2,613	214	14	61
	女	619	394	3,419	743	2,079	239	48	4	3,266	472	74	986
民國104年底	合計	1,412	832	8,081	1,935	4,522	522	86	20	5,726	669	82	969
	男	790	428	4,623	1,228	2,448	274	39	16	2,503	208	10	53
	女	622	404	3,458	707	2,074	248	47	4	3,223	461	72	916
民國105年底	合計	1,412	822	8,065	1,942	4,495	495	83	18	5,584	645	75	908
	男	786	405	4,621	1,223	2,429	273	36	14	2,411	193	7	48
	女	626	417	3,444	719	2,066	222	47	4	3,173	452	68	860
民國106年底	合計	1,403	796	8,080	1,915	4,449	480	82	18	5,429	631	69	833
	男	781	400	4,631	1,198	2,401	251	36	14	2,305	191	7	44
	女	622	396	3,449	717	2,048	229	46	4	3,124	440	62	789
民國107年底	合計	1,405	789	8,064	1,847	4,414	466	76	17	5,250	620	65	766
	男	777	410	4,626	1,172	2,371	254	31	13	2,189	189	7	40
	女	628	379	3,438	675	2,043	212	45	4	3,061	431	58	726
民國108年底	合計	1,393	737	8,060	1,795	4,370	484	72	17	5,073	566	61	701
	男	769	412	4,607	1,139	2,337	248	27	13	2,077	161	6	36
	女	624	325	3,453	656	2,033	236	45	4	2,996	405	55	665
民國109年底	合計	1,397	705	8,103	1,743	4,328	464	69	16	4,923	544	54	651
	男	766	391	4,635	1,131	2,300	243	24	12	1,989	154	5	33
	女	631	314	3,468	612	2,028	221	45	4	2,934	390	49	618
民國110年底	合計	1,382	682	8,096	1,720	4,290	434	67	16	4,744	491	51	596
	男	749	372	4,629	1,104	2,272	230	23	12	1,883	126	5	29
	女	633	310	3,467	616	2,018	204	44	4	2,861	365	46	567
民國111年底	合計	1,389	648	8,067	1,672	4,234	409	63	15	4,524	472	46	530
	男	748	349	4,614	1,086	2,229	211	21	11	1,748	121	4	26
	女	641	299	3,453	586	2,005	198	42	4	2,776	351	42	504

表 5 社頭鄉公所行政組織系統

民國111年12月底



資料來源：人事室

表 6 員工總人數

單位：人

年底別及機關類別	總計	民意代表	正式職員	臨時人員	約僱人員	技 工 (含駕駛)	工友	清潔隊員
民國102年底	114	11	63	-	1	2	4	33
民國103年底	122	11	72	-	-	2	4	33
民國104年底	122	11	72	-	-	2	4	33
民國105年底	120	11	72	-	-	1	3	33
民國106年底	125	11	77	-	-	2	2	33
民國107年底	124	11	76	-	-	2	2	33
民國108年底	126	11	78	-	-	2	2	33
民國109年底	126	11	78	-	-	2	2	33
民國110年底	130	11	82	-	-	2	2	33
民國111年底	126	11	78	-	-	2	2	33
鄉民代表會	16	11	3	-	-	1	1	-
鄉公所	47	-	46	-	-	1	-	-
清潔隊	34	-	1	-	-	-	-	33
幼兒園	25	-	24	-	-	-	1	-
圖書館	2	-	2	-	-	-	-	-
公有零售市場	1	-	1	-	-	-	-	-
生命禮儀管理所	1	-	1	-	-	-	-	-

資料來源：人事室

表 7 鄉鎮市民代表選舉概況

屆別	投票日期			選舉人數 (人)	候選人數 (人)			投票數 (票)			當選人數 (人)			投票數 對選舉 人數 比率 (%)	當選人 數對候 選人數 比率 (%)
	年	月	日		計	男	女	計	有效	無效	計	男	女		
第十七屆	91	6	18	31,679	30	22	8	25,090	24,580	510	11	8	3	79.2	36.67
第十八屆	95	6	10	33,200	18	14	4	23,550	22,242	1,308	11	9	2	70.93	61.11
第十九屆	99	6	12	34,171	18	16	2	21,016	20,373	643	11	10	1	61.5	61.11
第二十屆	103	11	29	34,644	18	15	3	25,978	24,916	1,062	11	10	1	74.99	61.11
第二十一屆	107	11	24	35,046	17	14	3	25,083	23,688	1,395	11	10	1	71.57	64.71
第二十二屆	111	11	26	34,837	17	15	2	23,057	22,181	876	11	10	1	66.19	64.71

資料來源：彰化縣統計年報。

表 8 鄉鎮市長選舉概況

屆別	投票日期			選舉人數 (人)	候選人數 (人)			投票數 (票)			投票數 對選舉 人數 比率 (%)	當選人 數對候 選人數 比率 (%)
	年	月	日		計	男	女	計	有效	無效		
第十五屆	94	12	3	33,151	3	3	-	24,703	24,005	698	74.52	33.33
第十六屆	98	12	5	34,033	3	3	-	21,222	20,563	659	62.36	33.33
第十七屆	103	11	29	34,666	3	3	-	25,992	25,292	700	74.98	33.33
第十八屆	107	11	24	35,062	2	1	1	25,093	24,198	895	71.57	50.00
第十九屆	111	11	26	34,859	3	3	-	23,064	22,377	687	66.16	33.33

資料來源：彰化縣統計年報。

表 9 農產品收穫面積及生產量

單位：公頃、公噸

年別	稻米		雜糧		特用作物		蔬菜		果品	
	收穫面積	產量	收穫面積	產量	收穫面積	產量	收穫面積	產量	收穫面積	產量
民國102年底	1,097.36	5,883.99	3.57	78.76	-	-	11.29	397.90	480.99	10,168.63
民國103年底	1,078.22	5,239.84	3.57	92.08	-	-	7.39	270.05	468.22	10,127.36
民國104年底	1,067.18	4,780.40	2.07	31.57	0.01	0.70	7.67	287.15	491.47	8,767.36
民國105年底	1,077.24	5,256.26	4.26	24.37	-	-	8.88	280.24	541.93	8,990.95
民國106年底	1,066.05	5,934.85	1.75	14.09	-	-	6.75	260.66	544.98	8,936.59
民國107年底	1,051.23	6,591.01	-	-	-	-	3.99	150.35	546.81	8,780.48
民國108年底	1,040.29	5,970.47	0.20	1.64	-	-	3.79	148.65	548.60	8,217.33
民國109年底	1,028.51	5,984.27	-	-	-	-	1.99	57.85	566.17	9,672.01
民國110年底	1,029.90	6,257.41	1.20	7.38	-	-	9.19	412.60	579.12	9,299.89
民國111年底	1,025.83	6,003.47	1.60	12.00	-	-	4.19	136.25	590.12	8,117.43

資料來源：彰化縣統計年報。

- 備註：1. 雜糧包含甘藷、硬質玉米、蜀黍(高粱)、食用玉米、小麥及落花生。  
 2. 特用作物包含茶葉、茉莉、製糖甘蔗、生食甘蔗及油菜子(製油用)。  
 3. 蔬菜包含竹筍、蘆筍、甘藍(含抱子甘藍)、花椰菜(含青花菜)、西瓜、蘿蔔、胡蘿蔔及豌豆(荷蘭豆)。  
 4. 果品包含香蕉、鳳梨、柳橙、龍眼、荔枝、蕃石榴及葡萄。

表 10 現有家畜數量

單位：頭

年底別	總計	豬	牛		羊	其他
				乳牛		
民國102年底	6,319	5,942	-	-	369	8
民國103年底	5,649	5,250	-	-	393	6
民國104年底	5,782	5,301	-	-	477	4
民國105年底	5,994	5,578	-	-	412	4
民國106年底	5,779	5,397	-	-	378	4
民國107年底	6,103	5,744	-	-	355	4
民國108年底	6,442	6,076	-	-	363	3
民國109年底	6,141	5,816	-	-	322	3
民國110年底	5,414	5,163	-	-	248	3
民國111年底	3,518	3,292	-	-	226	-

資料來源：彰化縣統計年報。

備註：其他包含馬、鹿及兔。

表 11 現有家禽數量

單位：千隻

年底別	總計	雞	鴨	鵝	火雞
民國 102 年底	104.28	104.28	-	-	-
民國 103 年底	253.50	253.50	-	-	-
民國 104 年底	136.32	136.32	-	-	-
民國 105 年底	350.00	350.00	-	-	-
民國 106 年底	105.00	105.00	-	-	-
民國 107 年底	118.04	118.04	-	-	-
民國 108 年底	325.15	325.15	-	-	-
民國 109 年底	324.83	324.83	-	-	-
民國 110 年底	52.30	52.30	-	-	-
民國 111 年底	177.00	177.00	-	-	-

資料來源：彰化縣統計年報。



表 12 營運中工廠家數 (1/3)

單位：家

年底別	總計	食 品 及飼品 製造業	飲料及 菸 草 製造業	紡織業	成衣及 服飾品 製造業	皮革、 毛皮及 其製品 製造業	木 竹 製 品 製 造 業	紙漿、 紙 及 紙 製 製 造 業	印 刷 及 資 料 儲 媒 體 複 製 業
民國101年底	306	17	3	67	135	5	3	5	4
民國102年底	320	16	2	67	140	6	3	7	3
民國103年底	314	14	2	71	138	5	3	7	2
民國104年底	321	15	3	73	138	5	4	7	2
民國105年底	...	...	...	...	...	...	...	...	...
民國106年底	348	18	2	81	150	5	3	7	1
民國107年底	355	17	3	81	154	5	3	8	1
民國108年底	356	17	3	81	151	5	2	9	1
民國109年底	350	17	3	80	143	2	3	8	1

資料來源：彰化縣統計年報。

備 註：1. 配合中央資料發布情形，本表研編年度為101至110年。

2. 105及110年因行政院主計總處辦理工業及服務業普查，「工廠校正及營運調查」暫停，故無該年統計資料。

表 12 營運中工廠家數 (2/3)

單位：家

年底別	石油及 煤製品 製造業	化學材料 及肥料 製造業	其他 化學製 品製造 業	藥品及 醫用化 學製品 製造業	橡膠製 品製造 業	塑膠製 品製造 業	非金屬 礦物製 品製造 業	基本金屬 製造業	金屬製 品製造 業
民國101年底	-	1	3	-	5	14	2	3	13
民國102年底	-	1	3	-	5	14	2	4	18
民國103年底	-	1	3	-	4	12	2	3	18
民國104年底	-	2	3	-	3	12	2	3	21
民國105年底	...	...	...	...	...	...	...	...	...
民國106年底	-	-	4	-	4	13	2	2	24
民國107年底	-	-	4	-	3	13	2	2	26
民國108年底	-	-	5	-	4	13	2	2	28
民國109年底	-	-	4	-	4	13	2	3	32

表 12 營運中工廠家數 (3/3)

單位：家

年底別	電子 零組件 製造業	電腦、 電子產品 及光學製 品製造業	電力設 備及配 備製 造業	機 械 設 備 製 造業	汽 車 及 零 件 製 造業	其 他 運 輸 工 具 零 件 製 造業	家 具 製 造業	其 他 製 造業	產 業 用 機 械 設 備 維 修 及 安 裝 業	非 製 造 業
民國101年底	3	1	2	12	2	1	3	2	-	-
民國102年底	3	-	2	14	2	1	4	3	-	-
民國103年底	3	-	2	14	2	1	4	3	-	-
民國104年底	2	-	2	15	2	1	3	3	-	-
民國105年底	...	...	...	...	...	...	...	...	...	...
民國106年底	1	-	3	16	2	2	4	4	-	-
民國107年底	1	-	3	17	2	3	3	4	-	-
民國108年底	1	-	3	18	2	3	3	3	-	-
民國109年底	2	-	3	20	2	3	2	3	-	-

表 13 自來水供水普及率

年底別	人數(人)			供水普及率 B/A × 100 (%)
	行政區域人數 (A)	供水區域人數	實際供水人數 (B)	
民國102年底	43,868	43,868	42,192	96.18
民國103年底	43,705	43,705	41,990	96.08
民國104年底	43,492	43,492	41,764	96.03
民國105年底	43,342	43,342	41,633	96.06
民國106年底	43,144	43,144	41,459	96.09
民國107年底	42,882	42,882	41,282	96.27
民國108年底	42,573	42,573	41,086	96.51
民國109年底	42,436	42,436	41,293	97.31
民國110年底	42,026	42,026	40,986	97.53
民國111年底	41,606	41,606	40,663	97.73

資料來源：彰化縣統計年報。

表 14 歲入預決算—按來源別分 (1/4)

(1)預算

單位：新臺幣元

年度別	總計	稅課收入	工程受益費 收 入	罰款及賠償 收 入	規費收入
民國 102 年度	273,116,000	169,195,000	-	116,000	10,155,000
民國 103 年度	241,795,000	162,882,000	-	116,000	10,500,000
民國 104 年度	241,223,000	182,850,000	-	80,000	7,295,000
民國 105 年度	253,702,000	194,043,000	-	80,000	6,829,000
民國 106 年度	250,139,000	187,742,000	-	80,000	7,260,000
民國 107 年度	254,803,000	194,094,000	-	80,000	3,750,000
民國 108 年度	454,121,000	216,282,000	-	85,000	3,133,000
民國 109 年度	363,265,000	199,349,000	-	83,000	3,065,000
民國 110 年度	298,311,000	197,353,000	-	245,000	3,085,000
民國 111 年度	372,803,000	216,834,000	-	365,000	3,277,000

資料來源：本公所總決算。

備註：預算數含追加減。

表 14 歲入預決算—按來源別分 (2/4)

(1)預算

單位：新臺幣元

年度別	財產收入	營業盈餘及 事業收入	補助及協助 收 入	捐獻及贈與 收 入	其他收入
民國102年度	3,272,000	2,313,000	78,767,000	500,000	8,798,000
民國103年度	3,272,000	9,291,000	39,483,000	3,738,000	12,513,000
民國104年度	2,830,000	6,490,000	35,097,000	300,000	6,281,000
民國105年度	1,242,000	4,800,000	40,877,000	2,150,000	3,681,000
民國106年度	1,295,000	5,600,000	44,331,000	150,000	3,681,000
民國107年度	1,325,000	7,540,000	38,789,000	150,000	9,075,000
民國108年度	1,054,000	6,500,000	220,826,000	150,000	6,091,000
民國109年度	1,179,000	6,500,000	147,006,000	150,000	5,933,000
民國110年度	1,581,000	6,500,000	82,448,000	150,000	6,949,000
民國111年度	1,452,000	5,800,000	130,710,000	150,000	14,215,000

表 14 歲入預決算—按來源別分 (3/4)

(2)決算

單位：新臺幣元

年度別	總計	稅課收入	工程受益費 收 入	罰款及賠償 收 入	規費收入
民國 102 年度	260,638,222	172,327,994	-	390,336	11,480,794
民國 103 年度	219,001,053	163,324,974	-	112,850	11,421,133
民國 104 年度	250,574,712	199,071,927	-	189,396	8,794,080
民國 105 年度	283,043,706	221,169,309	-	305,868	9,107,507
民國 106 年度	275,506,566	215,296,026	-	271,632	8,507,791
民國 107 年度	269,566,241	211,463,797	-	426,260	3,176,166
民國 108 年度	441,206,608	222,226,500	-	287,110	3,223,558
民國 109 年度	359,967,942	201,573,831	-	221,005	2,968,136
民國 110 年度	273,623,157	209,503,219	-	732,564	2,826,320
民國 111 年度	361,761,505	232,121,607	-	605,649	2,363,718

表 14 歲入預決算—按來源別分 (4/4)

(2)決算

單位：新臺幣元

年度別	財產收入	營業盈餘及 事業收入	補助及協助 收 入	捐獻及贈與 收 入	其他收入
民國 102 年度	3,467,650	3,752,870	63,874,324	452,000	4,892,254
民國 103 年度	3,309,212	4,817,099	26,836,860	3,559,000	5,619,925
民國 104 年度	2,722,489	6,490,000	28,443,285	158,000	4,705,535
民國 105 年度	1,411,493	4,800,000	40,671,950	1,787,000	3,790,579
民國 106 年度	1,308,045	5,600,000	39,565,486	145,000	4,812,586
民國 107 年度	1,733,843	7,540,000	35,514,636	118,000	9,593,539
民國 108 年度	1,645,773	6,500,000	199,486,479	47,000	7,790,188
民國 109 年度	1,141,281	6,500,000	140,873,345	42,000	6,648,344
民國 110 年度	1,379,472	6,500,000	47,243,325	49,000	5,389,257
民國 111 年度	1,690,597	5,800,000	103,236,966	26,000	15,916,968



表 15 歲出預決算—按政事別分 (1/4)

(1)預算

單位：新臺幣元

年度別	總計	一般政務支出	教育科學文化 支出	經濟發展支出	社會福利支出
民國102年度	326,071,000	105,820,000	44,612,000	93,014,000	12,306,000
民國103年度	292,928,000	106,689,000	30,766,426	67,412,000	12,069,000
民國104年度	267,744,000	99,375,840	36,853,000	49,929,000	11,827,000
民國105年度	289,324,000	104,154,000	34,688,000	56,175,000	13,376,000
民國106年度	288,245,000	105,350,000	42,097,000	49,657,000	13,480,000
民國107年度	323,662,000	108,574,000	33,008,000	79,791,000	17,762,000
民國108年度	562,087,000	105,878,000	50,423,000	247,380,000	22,019,000
民國109年度	457,989,000	108,086,000	35,246,000	189,022,000	17,993,000
民國110年度	374,206,000	106,662,000	54,635,000	104,810,000	17,644,000
民國111年度	444,491,000	114,428,000	54,225,000	164,468,000	18,400,000

資料來源：本公所總決算。

備註：預算數含追加減。

表 15 歲出預決算—按政事別分 (2/4)

(1)預算

單位：新臺幣元

年度別	社區發展及 環境保護支出	退休撫卹 支出	警政支出	債務支出	協助及補助 支出	其他支出
民國102年度	36,354,000	27,288,000	-	-	-	6,677,000
民國103年度	35,176,000	35,134,000	-	-	-	5,681,574
民國104年度	35,737,000	28,680,000	-	-	-	5,342,160
民國105年度	43,915,000	29,734,000	-	-	-	7,282,000
民國106年度	40,341,000	29,554,000	-	-	-	7,766,000
民國107年度	51,628,000	25,854,000	-	-	-	7,045,000
民國108年度	96,974,000	29,572,000	-	-	-	9,841,000
民國109年度	67,262,000	30,580,000	-	-	-	9,800,000
民國110年度	51,912,000	29,580,000	-	-	-	8,963,000
民國111年度	52,977,000	30,201,000	-	-	-	9,792,000

表 15 歲出預決算—按政事別分 (3/4)

(2) 決算

單位：新臺幣元

年度別	總計	一般政務支出	教育科學文化 支 出	經濟發展支出	社會福利支出
民國102年度	255,552,696	84,906,896	35,238,048	72,336,248	9,467,109
民國103年度	235,805,196	88,238,833	25,524,291	48,307,924	9,797,423
民國104年度	217,035,395	83,369,619	31,683,585	36,758,716	9,396,333
民國105年度	233,517,538	80,030,657	30,101,135	46,354,679	10,149,965
民國106年度	226,426,819	80,444,912	34,890,949	37,314,833	11,128,855
民國107年度	252,649,762	87,109,437	29,202,192	54,802,037	14,996,306
民國108年度	479,129,539	82,368,153	45,412,183	223,078,795	15,833,806
民國109年度	381,833,629	83,586,018	30,428,728	175,920,957	13,622,991
民國110年度	280,547,506	84,949,056	46,364,374	70,008,496	12,072,936
民國111年度	348,016,616	94,252,907	41,269,841	130,968,057	13,946,127

表 15 歲出預決算—按政事別分 (4/4)

(2)決算

單位：新臺幣元

年度別	社區發展及 環境保護支出	退休撫卹 支出	警政支出	債務支出	協助及補助 支出	其他支出
民國102年度	30,816,089	20,610,518	-	-	-	2,177,788
民國103年度	33,274,185	28,278,876	-	-	-	2,383,664
民國104年度	32,053,522	21,523,707	-	-	-	2,249,913
民國105年度	41,245,610	21,834,186	-	-	-	3,801,306
民國106年度	37,385,746	21,733,741	-	-	-	3,527,783
民國107年度	41,749,414	22,313,259	-	-	-	2,477,117
民國108年度	88,962,855	20,967,402	-	-	-	2,506,345
民國109年度	55,526,100	19,235,288	-	-	-	3,513,547
民國110年度	43,945,735	20,111,444	-	-	-	3,095,465
民國111年度	45,300,365	19,206,312	-	-	-	3,073,007

表 16 境內國民中學概況 (1/2)

學年度	校數 (所)	教師數 (人)			職員數 (人)			班級數 (班)			
		合計	男	女	合計	男	女	合計	七年級	八年級	九年級
民國102學年度	1	98	34	64	13	4	9	45	15	16	14
民國103學年度	1	94	34	60	13	4	9	43	12	15	16
民國104學年度	1	95	33	62	13	4	9	39	12	12	15
民國105學年度	1	81	25	56	12	2	10	35	11	12	12
民國106學年度	1	77	24	53	11	2	9	33	10	11	12
民國107學年度	1	75	21	54	11	2	9	30	9	10	11
民國108學年度	1	75	22	53	11	2	9	26	7	9	10
民國109學年度	1	72	21	51	9	1	8	25	9	7	9
民國110學年度	1	67	20	47	9	1	8	24	8	9	7
民國111學年度	1	64	18	46	9	1	8	24	7	8	9

資料來源：彰化縣統計年報。

表 16 境內國民中學概況 (2/2)

學年度	學生數(人)									上學年度畢業生數 (人)		
	合計			七年級		八年級		九年級				
	計	男	女	男	女	男	女	男	女	合計	男	女
民國102學年度	1,379	679	700	212	229	236	250	231	221	489	255	234
民國103學年度	1,282	624	658	167	185	219	229	238	244	449	229	220
民國104學年度	1,157	578	579	189	165	169	183	220	231	478	235	243
民國105學年度	1,021	517	504	154	148	192	169	171	187	443	212	231
民國106學年度	936	486	450	137	131	158	149	191	170	352	168	184
民國107學年度	813	415	398	117	116	139	133	159	149	358	187	171
民國108學年度	698	369	329	108	79	121	117	140	133	302	153	149
民國109學年度	655	354	301	125	103	108	80	121	118	264	135	129
民國110學年度	627	334	293	100	105	126	104	108	84	236	119	117
民國111學年度	603	314	289	86	85	102	102	126	102	190	106	84

表 17 境內國民小學概況 (1/3)

學年度	校數 (所)	教師數 (人)			職員數(人)			班級數 (班)			
		合計	男	女	合計	男	女	合計	一年級	二年級	三年級
民國102學年度	7	177	57	120	20	5	15	102	16	16	16
民國103學年度	7	178	56	122	21	5	16	100	16	16	16
民國104學年度	7	168	56	112	22	6	16	94	13	16	15
民國105學年度	7	168	54	114	22	4	18	90	14	13	16
民國106學年度	7	168	51	117	21	4	17	86	12	14	13
民國107學年度	7	166	49	117	20	4	16	83	14	12	13
民國108學年度	7	166	50	116	19	3	16	82	14	14	12
民國109學年度	7	157	48	109	21	3	18	80	14	14	14
民國110學年度	7	159	49	110	20	3	17	80	14	14	14
民國111學年度	7	160	51	109	19	3	16	81	14	14	14

資料來源：彰化縣統計年報。

表 17 境內國民小學概況 (2/3)

學年度	班級數 (班)			學生數 (人)						
				合計			一年級		二年級	
	四年級	五年級	六年級	計	男	女	男	女	男	女
民國102學年度	18	18	18	2,381	1,257	1,124	172	151	196	167
民國103學年度	16	18	18	2,256	1,220	1,036	186	155	174	151
民國104學年度	16	16	18	2,076	1,118	958	140	139	191	151
民國105學年度	15	16	16	1,941	1,041	900	150	139	140	140
民國106學年度	16	15	16	1,812	966	846	133	124	150	140
民國107學年度	13	16	15	1,784	950	834	177	148	131	125
民國108學年度	13	13	16	1,760	926	834	162	137	176	149
民國109學年度	12	13	13	1,767	923	844	181	148	159	139
民國110學年度	13	12	13	1,772	924	848	147	144	177	150
民國111學年度	14	13	12	1,829	941	888	158	173	148	149



表 17 境內國民小學概況 (3/3)

學年度	學生數 (人)								上學年度畢業生數 (人)		
	三年級		四年級		五年級		六年級		合計	男	女
	男	女	男	女	男	女	男	女			
民國102學年度	199	178	231	186	237	204	222	238	543	275	268
民國103學年度	192	165	198	176	227	183	243	206	462	222	240
民國104學年度	175	144	192	160	195	179	225	185	450	243	207
民國105學年度	188	147	176	142	189	157	198	175	411	225	186
民國106學年度	138	142	183	146	175	138	187	156	373	197	176
民國107學年度	147	136	138	142	182	145	175	138	345	188	157
民國108學年度	128	123	142	137	138	145	180	143	313	176	137
民國109學年度	175	150	127	125	143	137	138	145	324	180	144
民國110學年度	158	141	172	148	127	127	143	138	284	138	146
民國111學年度	180	149	160	141	168	148	127	128	281	143	138

表 18 醫療院所家數及病床數

單位：家、床

年底別	院所家數			醫療院所病床數		
	合計	醫院家數	診所家數	合計	醫院	診所
民國102年底	25	-	25	-	-	-
民國103年底	24	-	24	-	-	-
民國104年底	25	-	25	-	-	-
民國105年底	26	-	26	1	-	1
民國106年底	24	-	24	-	-	-
民國107年底	24	-	24	-	-	-
民國108年底	24	-	24	-	-	-
民國109年底	25	-	25	-	-	-
民國110年底	25	-	25	-	-	-
民國111年底	24	-	24	-	-	-

資料來源：彰化縣統計年報。

表 19 藥商家數

單位：家

年底別	總計	藥局	西藥商		中藥商		醫藥器材商	
			販賣業	製造業	販賣業	製造業	販賣業	製造業
民國102年底	100	13	5	-	23	-	47	12
民國103年底	103	13	4	-	25	-	48	13
民國104年底	99	14	4	-	22	-	46	13
民國105年底	107	14	4	-	22	-	51	16
民國106年底	107	12	4	-	22	-	53	16
民國107年底	108	14	3	-	21	-	53	17
民國108年底	112	14	3	-	21	-	56	18
民國109年底	127	14	3	-	21	-	68	21
民國110年底	146	13	3	-	22	-	86	22
民國111年底	155	14	3	-	22	-	93	23

資料來源：彰化縣統計年報。

表 20 身心障礙人數

年底別	身心障礙人數(人)			身心障礙人數 占總人口比率 (%)
	合計	男	女	
民國102年底	2,248	1,311	937	5.12
民國103年底	2,313	1,356	957	5.20
民國104年底	2,293	1,349	944	5.27
民國105年底	2,388	1,405	983	5.51
民國106年底	2,382	1,396	986	5.52
民國107年底	2,401	1,403	998	5.60
民國108年底	2,431	1,406	1,025	5.71
民國109年底	2,450	1,402	1,048	5.77
民國110年底	2,476	1,406	1,070	5.89
民國111年底	2,396	1,375	1,021	5.76

資料來源：彰化縣統計年報。

表 21 辦理調解業務概況

單位：件

年別	年底調解 委員數	結案件數總計			民事結案件數		刑事結案件數	
					合計		合計	
	(人)	合計	成立	不成立	成立	不成立	成立	不成立
民國102年	11	327	300	27	26	16	274	11
民國103年	11	346	316	30	32	12	284	18
民國104年	11	328	290	38	16	18	274	20
民國105年	11	255	228	27	13	9	215	18
民國106年	11	302	279	23	15	7	227	14
民國107年	11	356	323	33	53	7	270	26
民國108年	11	340	308	32	40	12	268	20
民國109年	11	251	245	6	17	-	228	6
民國110年	11	270	256	14	25	6	231	8
民國111年	11	281	259	22	31	1	228	21

資料來源：彰化縣統計年報。