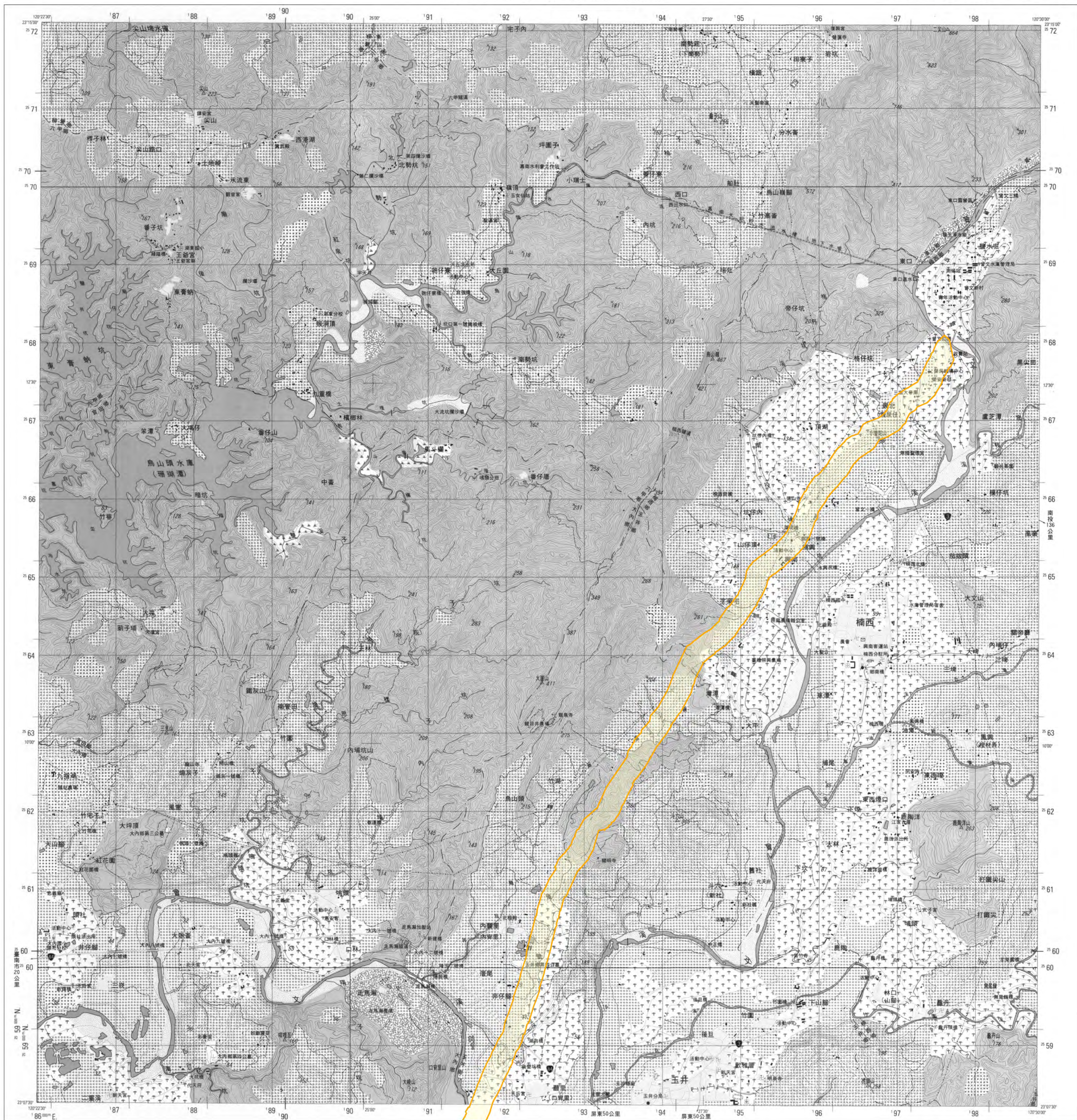


活動斷層地質敏感區範圍圖

F0025 口宵里斷層

【94192NE 玉井】

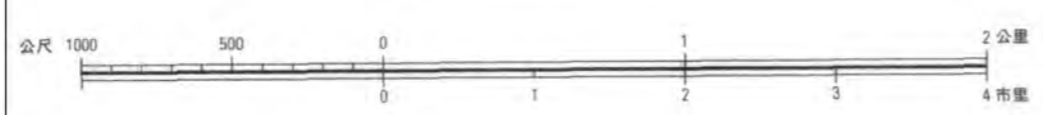


圖例

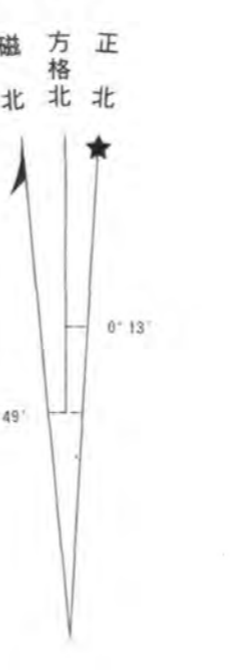
地質敏感區範圍

底圖：臺灣地區二萬五千分之一地形圖(第三版)

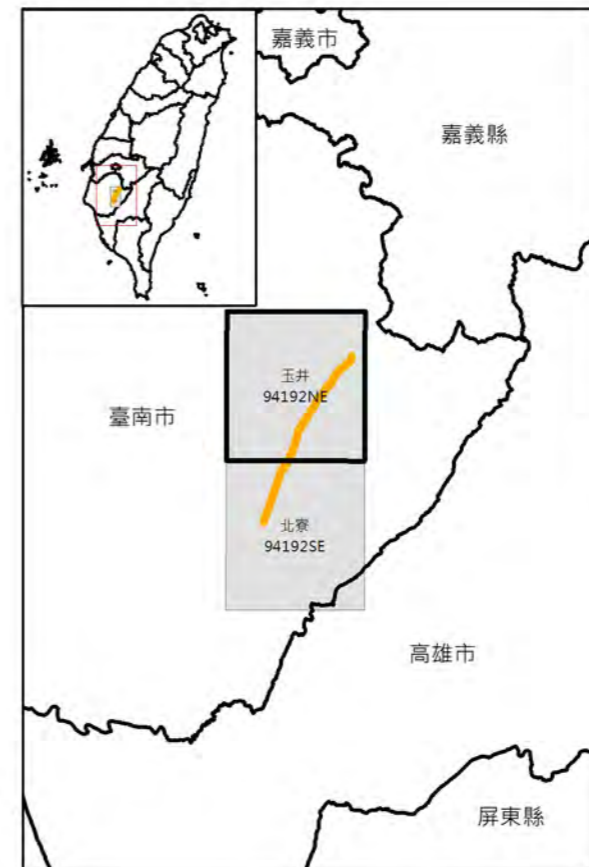
比例尺：二萬五千分之一



偏角圖



正北方向以國幅中央經線為準，磁北方向係民國八十九年平均近似值，每年磁變西移約31秒。



新營 94191SW	白河 94191SE	大埔 95194SW
善化 94192NW	玉井 94192NE	密枝 95193NW
新化 94192SW	北寮 94192SE	甲仙 95193SW

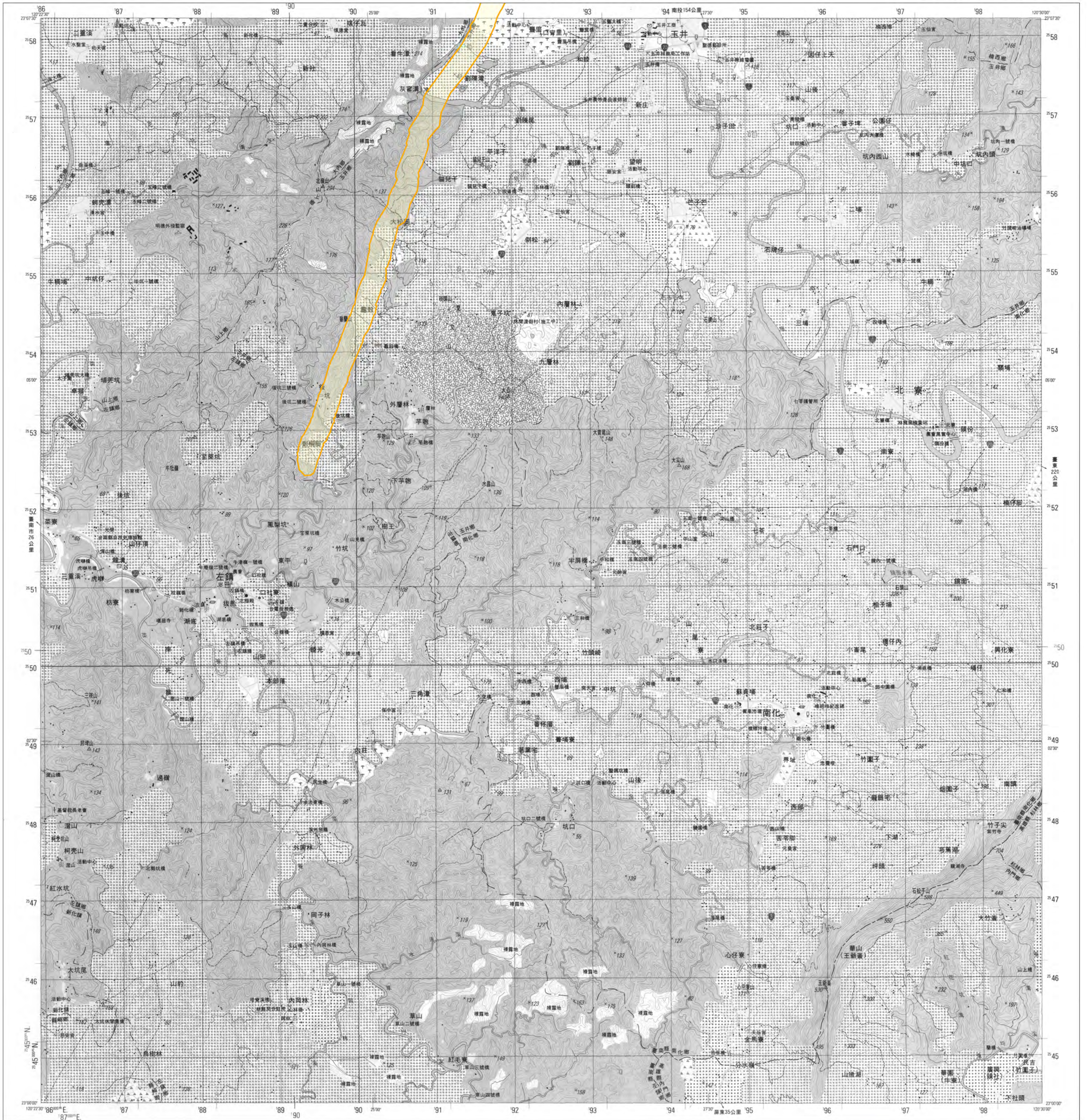
地質敏感區劃定：經濟部

製圖年度：中華民國113年

活動斷層地質敏感區範圍圖

F0025 口宵里斷層

【94192SE 北寮】

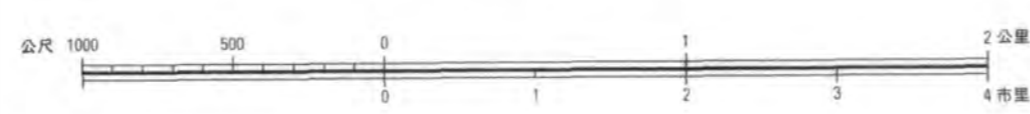


圖例

地質敏感區範圍

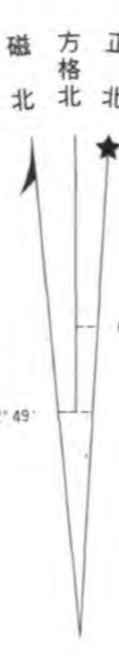
底圖：臺灣地區二萬五千分之一地形圖(第三版)

比例尺：二萬五千分之一

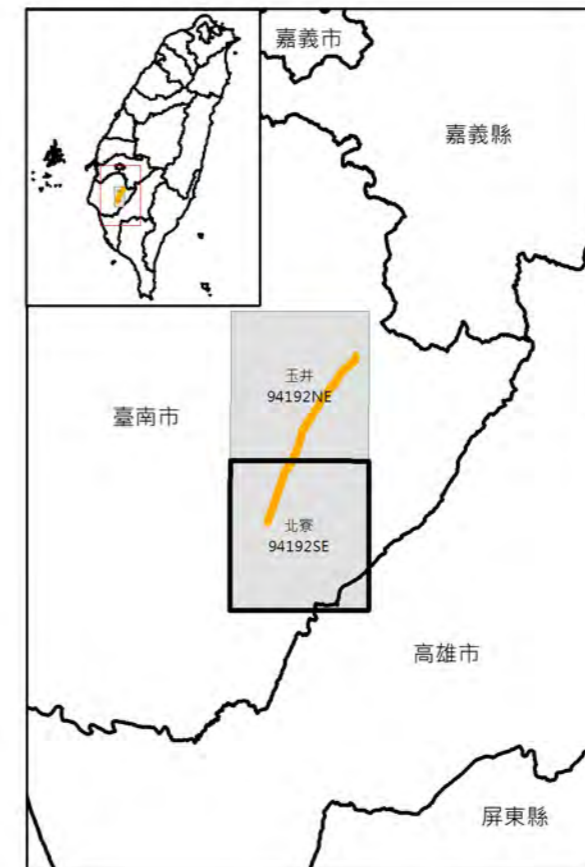


等高線間隔：首曲線10公尺，間曲線5公尺
 高程：自臺灣基隆平均海面為零公尺起算
 平面控制：採用聯勤總部測量署民國69年檢測三角點成果，以南投縣埔里鎮虎子山三角點為基點
 地理坐標：虎子山三角點東經120°58'25.9750"，北緯23°58'32.3400"
 投影：橫麥卡脫投影，經差二度分帶，中央經線東經121°
 方格線：黑色數字之線為橫麥卡脫投影坐標系統1,000公尺方格，藍色短線為TWD97系統1,000公尺方格
 主管機關：內政部
 協辦機關：國防部
 主辦機關：聯勤總部測量署
 編繪時間：中華民國89年9月聯勤四〇一廠實地測繪
 印刷時間：中華民國89年12月聯勤四〇一廠印製

偏角圖



正北方向以國權中央經線為準，磁北方向係民國八十九年平均磁偏角，每年磁偏角約31秒。



彰化 94192NW	玉井 94192NE	密枝 95193NW
新化 94192SW	北寮 94192SE	甲仙 95193SW
關廟 94181NW	旗山 94181NE	美濃 95184NW

地質敏感區劃定：經濟部

製圖年度：中華民國113年