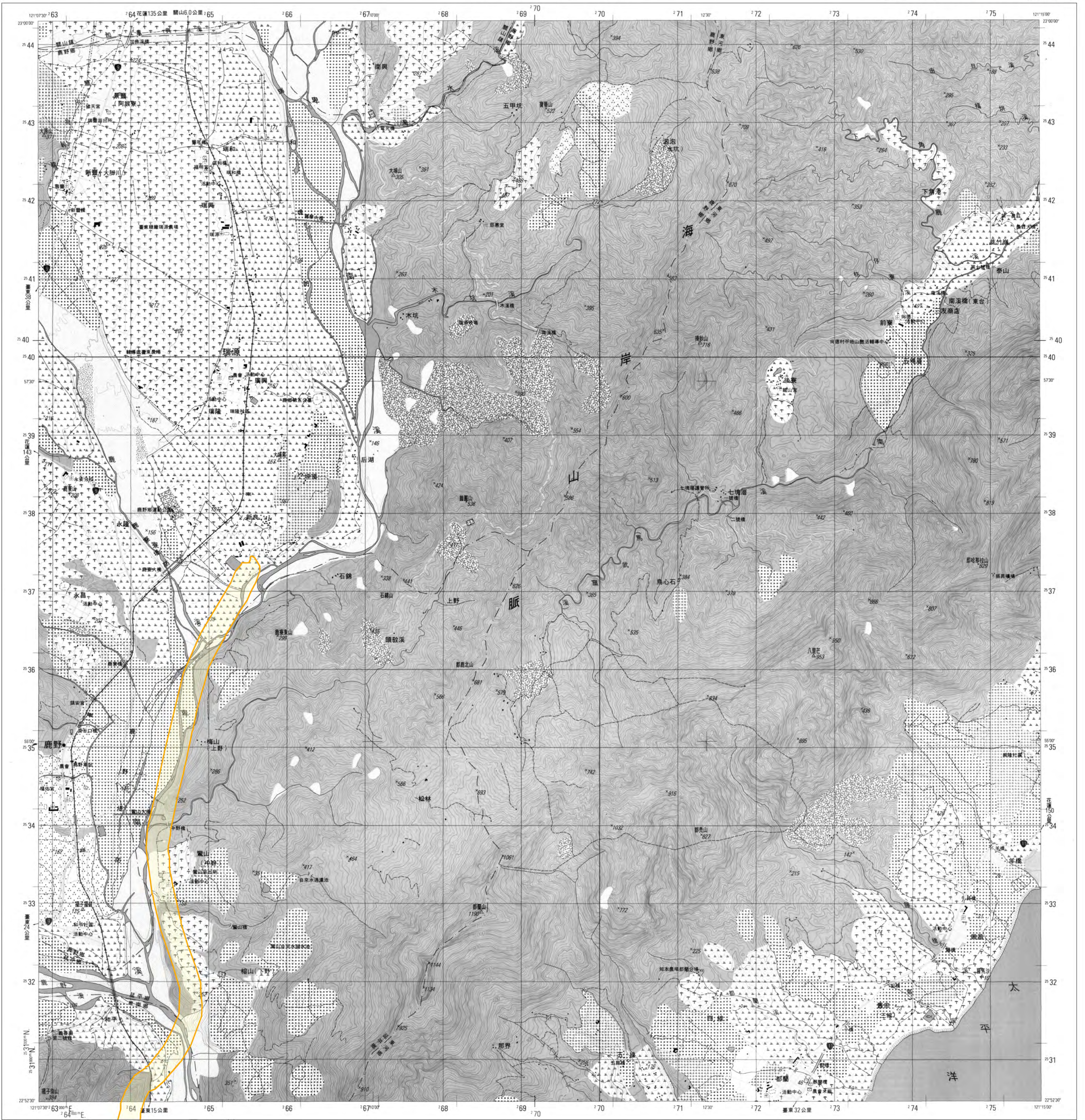


# 活動斷層地質敏感區範圍圖

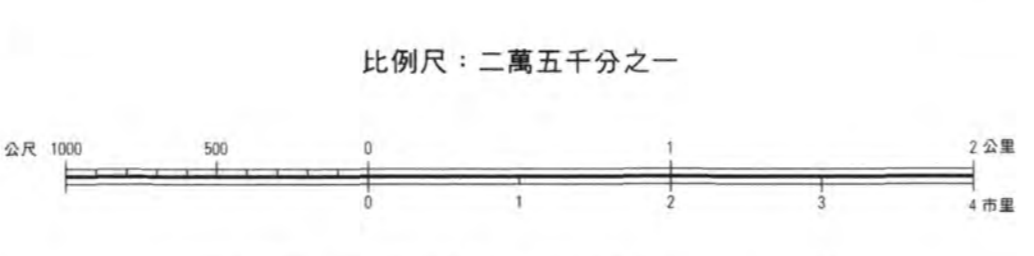
## F0026利吉斷層

【96184NE 瑞源】

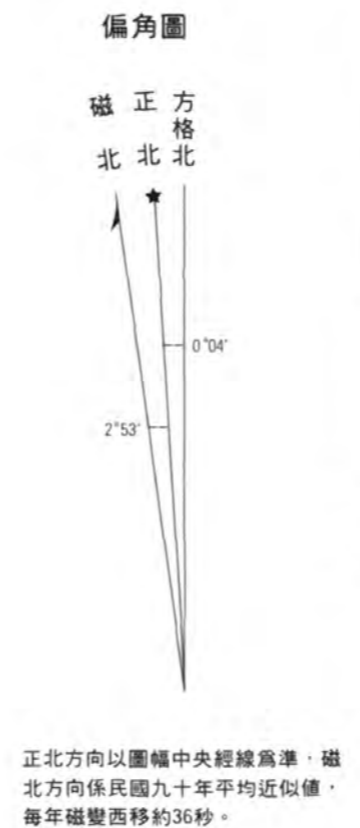


**圖例**  
 地質敏感區範圍

底圖：臺灣地區二萬五千分之一地形圖(第三版)



等高線間隔：首曲線10公尺，間曲線5公尺  
 高程：自臺灣基隆平均海面為零公尺起算  
 平面控制：採用聯勤總部測量署民國69年檢測三角點成果，以南投縣埔里鎮虎仔山三角點為原點，虎仔山三角點東經120°58'25.9750"，北緯23°58'32.3400"  
 投影：橫麥卡脫投影，經差二度分帶，中央經線東經121°  
 方格線：黑色數字之線為橫麥卡脫投影坐標系統1,000公尺方格，藍色短線為TWD97系統1,000公尺方格  
 主管機關：內政部  
 協辦機關：國防部  
 主辦機關：聯勤總部測量署  
 編繪時間：中華民國90年6月聯勤測量隊實地測繪  
 印刷時間：中華民國90年12月聯勤四〇一廠印製



猴嶼山 96193SW	關山 96193SE	成功 96192SW
紅葉 96184NW	瑞源 96184NE	東河 96181NW
利嘉 96184SW	嘉東 96184SE	

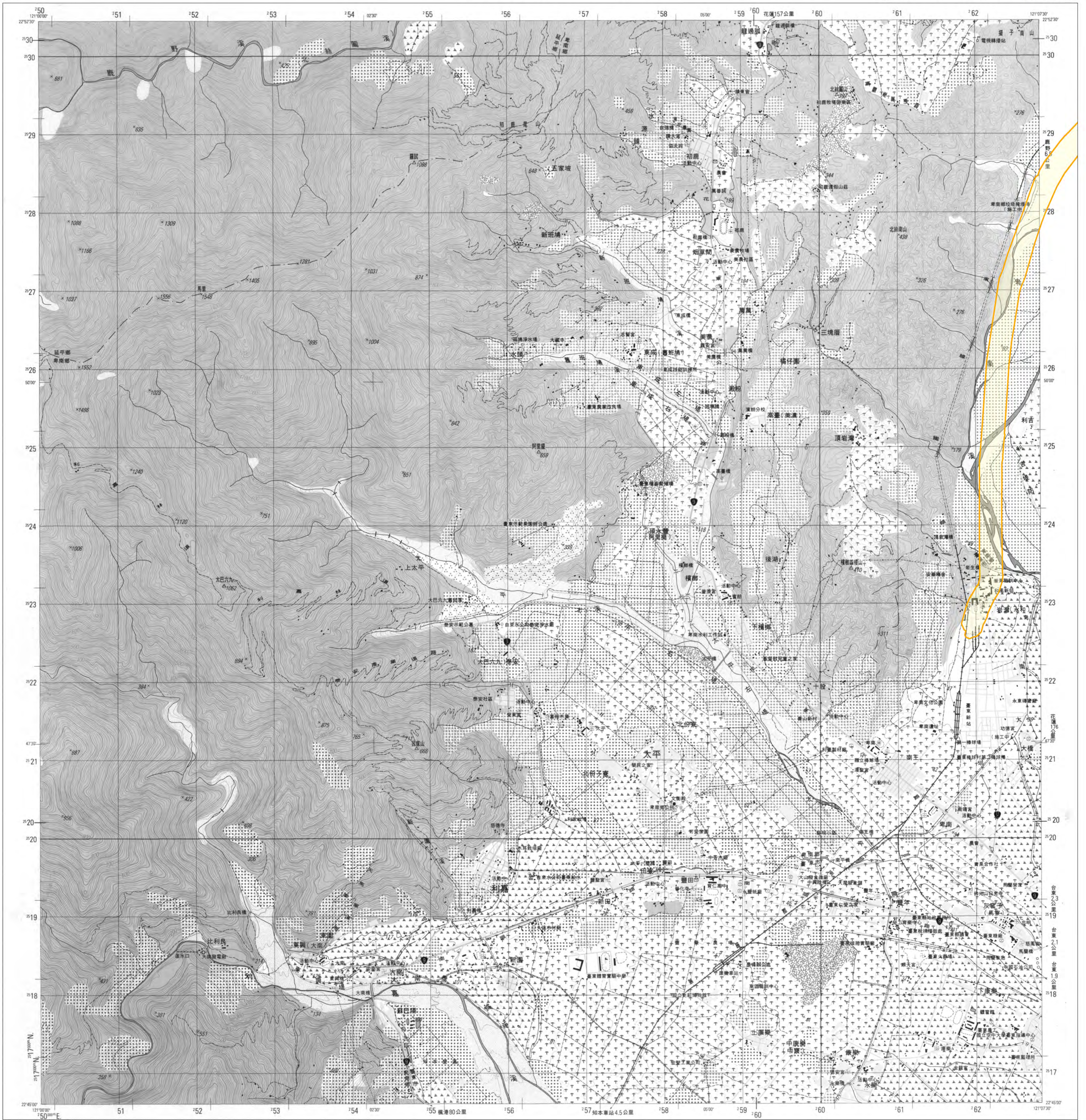
地質敏感區劃定：經濟部

製圖年度：中華民國113年

# 活動斷層地質敏感區範圍圖

## F0026利吉斷層

【96184SW 利嘉】

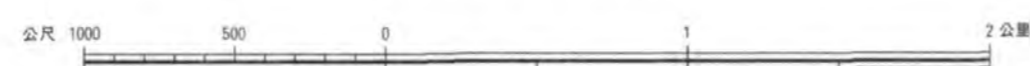


### 圖例

地質敏感區範圍

底圖：臺灣地區二萬五千分之一地形圖(第三版)

比例尺：二萬五千分之一



### 偏角圖

磁正  
方格  
北北北

2°30'

2°30'

2°30'

2°30'

2°30'

2°30'

2°30'

2°30'

2°30'

2°30'

2°30'

2°30'

2°30'

2°30'

2°30'

2°30'

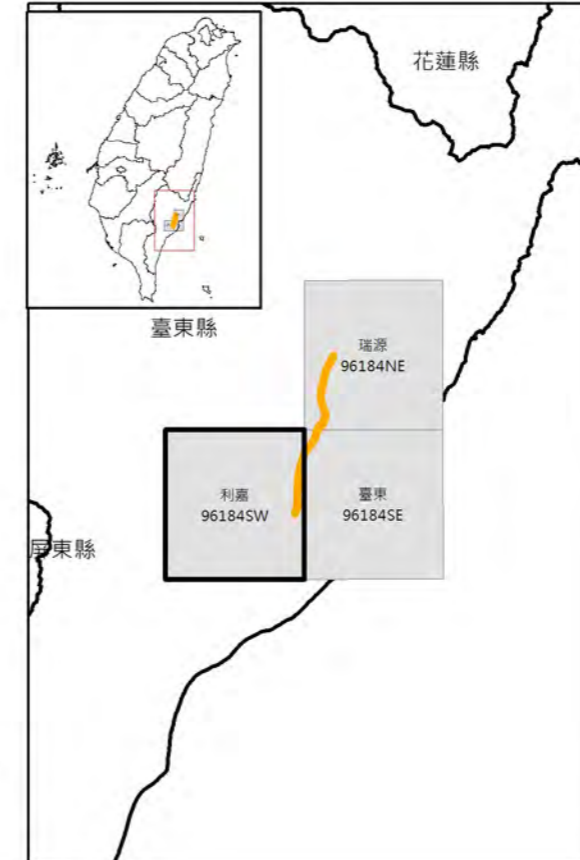
2°30'

2°30'

2°30'

2°30'

正北方向以圖幅中央經線為準，磁北方向以民國九十年平均近似值，每年磁變西移約36秒。



美奈田山 95181NE	紅葉 96184NW	瑞源 96184NE
盆盆山 95181SE	利嘉 96184SW	臺東 96184SE
新興 95182NE	知本 96183NW	豐榮 96183NE

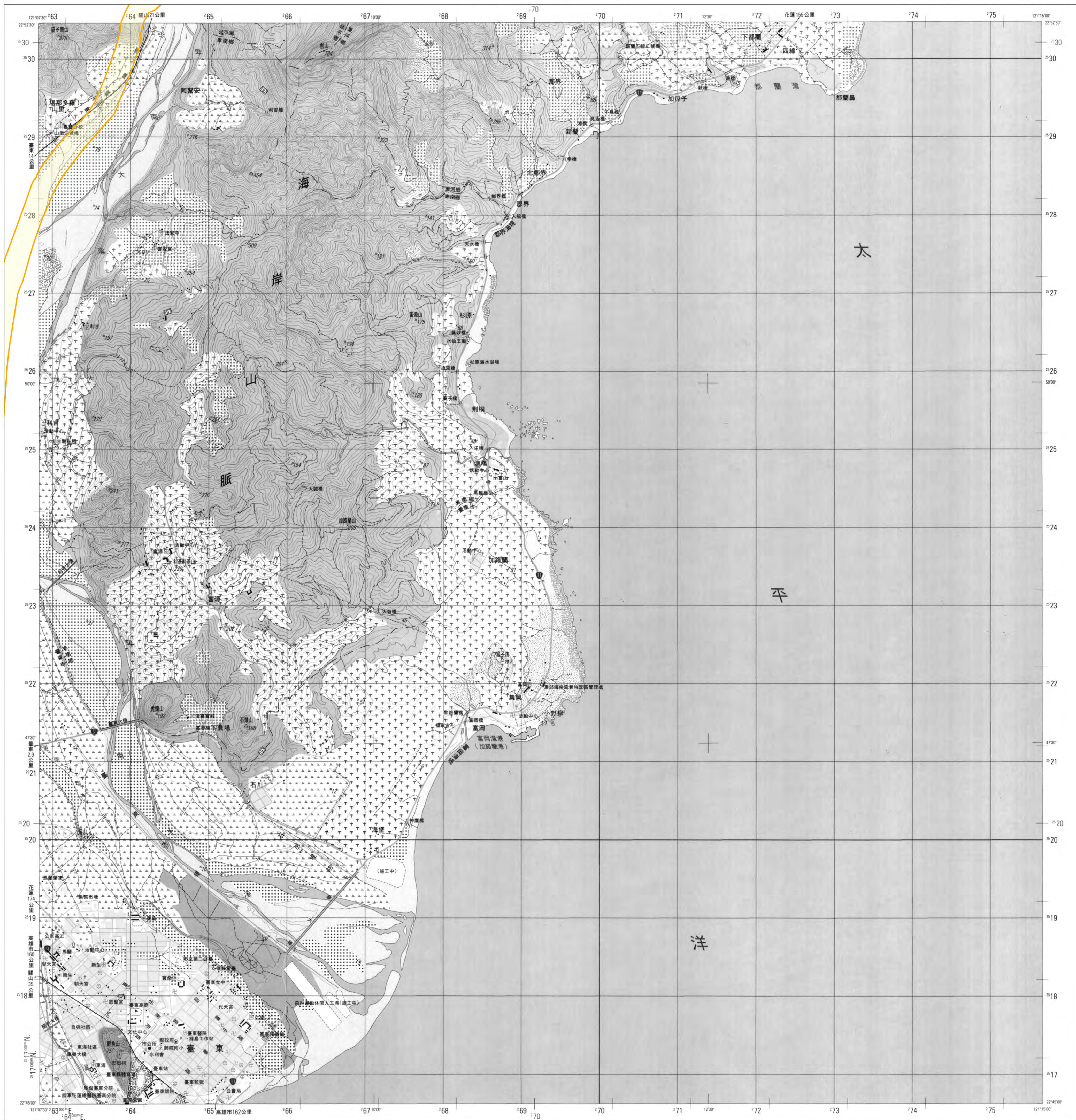
地質敏感區劃定：經濟部

製圖年度：中華民國113年

# 活動斷層地質敏感區範圍圖

## F0026利吉斷層

【96184SE 臺東】



### 圖例

地質敏感區範圍

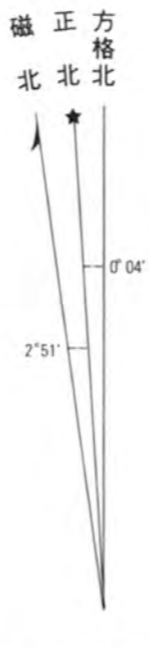
底圖：臺灣地區二萬五千分之一地形圖(第三版)

比例尺：二萬五千分之一

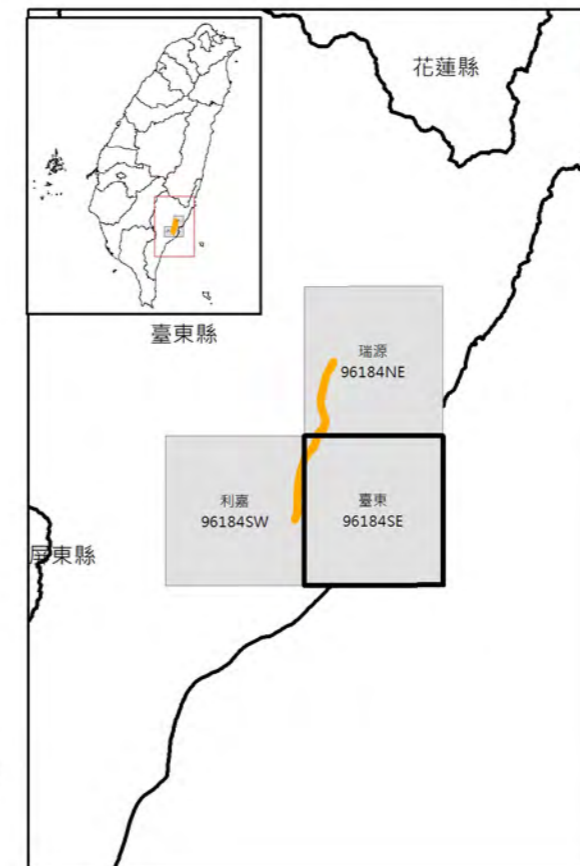


等高線間隔：首曲線10公尺，間曲線5公尺  
 高程：自臺灣基隆平均海面為零公尺起算  
 平面控制：採用聯勤總部測量署民國69年檢測三角點成果，以南投點埔里鎮虎山三角點為原點  
 地理坐標：虎山三角點東經 $120^{\circ}58'25.9750''$ ，北緯 $23^{\circ}58'32.3400''$   
 投影：橫麥卡脫投影，經差二度分帶，中央經線東經 $121^{\circ}$   
 方格：黑色數字之線為橫麥卡脫投影坐標系統1,000公尺方格，藍色短線為TWD97系統1,000公尺方格  
 主管機關：內政部  
 協辦機關：國防部  
 主辦機關：聯勤總部測量署  
 測繪時間：中華民國90年6月聯勤測量隊實地測繪  
 印刷時間：中華民國90年12月聯勤四〇一廠印製

### 偏角圖



正北方向以重編中央經線為準，磁北方向係民國九十年平均近似值，每年磁變西移約37秒。



紅葉 96184NW	瑞源 96184NE	東河 96181NW
利嘉 96184SW	臺東 96184SE	
知本 96183NW	豐榮 96183NE	

地質敏感區劃定：經濟部

製圖年度：中華民國113年