

正確選擇 燃氣熱水器



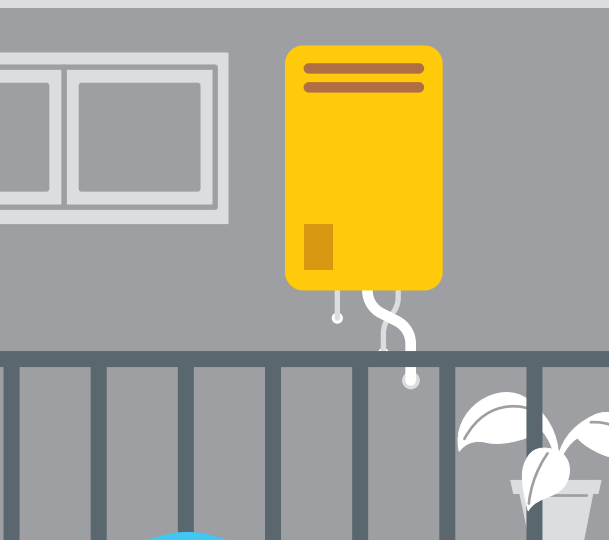
熱水器應貼有
CNS (國家標準)
檢驗合格標示



內政部消防署

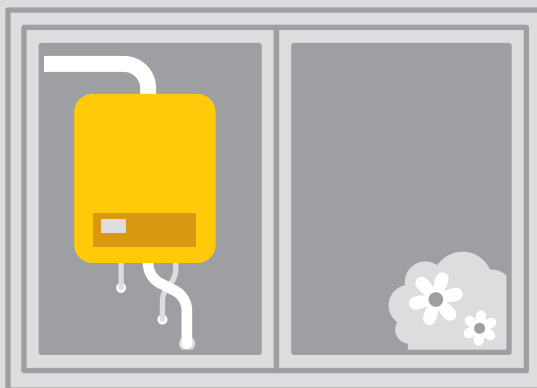
通風

屋外式熱水器
安裝於空氣流通處。



不通風

強制排氣式熱水器
將廢氣以排氣風機等機械
方式經排氣管排至屋外。



居家安全

防範一氧化碳中毒

CO 注意



正確安裝

應由領有燃氣熱水器承裝業證書之業者，僱用合格技術士正確安裝燃氣熱水器。

張貼施工標籤

熱水器及其配管於安裝完工後，承裝業應製作施工標籤並張貼於熱水器及其配管之適當、明顯位置。

定時檢修

熱水器應定期檢修或汰換，如需移動熱水器位置或改變排氣管路時，應請合格技術士為之。

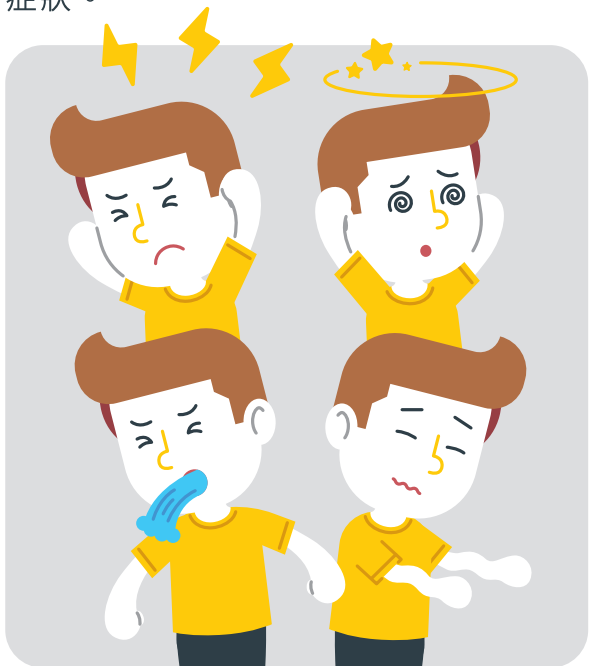


廣告

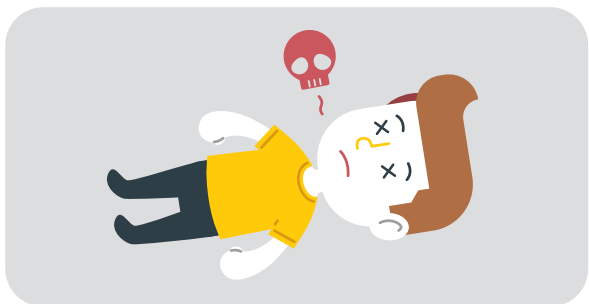
中毒症狀及處置

一氧化碳中毒症狀

一氧化碳無色無味，吸入後可能會產生頭暈、頭痛、噁心、嘔吐、全身無力等症狀。



嚴重則可能昏迷甚至死亡。



一氧化碳中毒處置

如疑似有上述之中毒症狀，請立即停止使用燃氣熱水器，並打開通往室外的窗戶通風。若身體嚴重不適，請先前往通風良好的室外環境，再儘速撥打119電話求助。

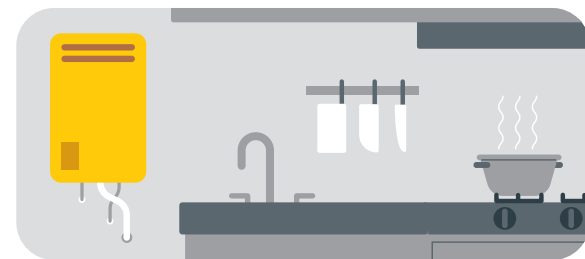


發現家人或朋友有一氧化碳中毒情況，且無呼吸心跳時，依照急救步驟實施心肺復甦術（CPR），直到救護車到場急救。

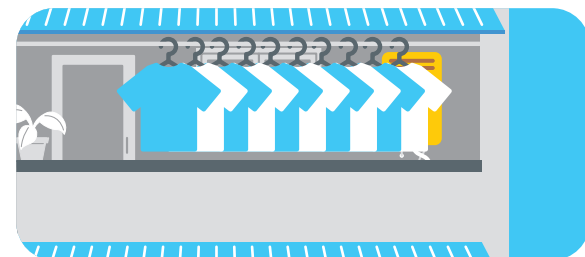


常見錯誤安裝

✘ 屋外式熱水器(RF式)安裝在通風不良的場所，如廚房、浴室或加裝窗戶的陽臺等。



✘ 屋外式熱水器(RF式)安裝處所有晾掛衣物或加裝遮雨板等阻礙通風之情形。



✘ 半密閉強制排氣式熱水器(FE式)或密閉強制供排氣式熱水器(FF式)排氣管未延伸至戶外。

