

中華民國 108 年

伸港鄉統計年報

第 6 期

伸港鄉公所

中華民國 109 年 11 月出版

目錄

表 1	已登記土地面積	1
表 2	現住戶數、人口數及性比例	2
表 3	現住人口之年齡結構	3
表 4	15 歲以上現住人口之教育程度	4
表 5	伸港鄉公所行政組織系統	6
表 6	員工總人數	7
表 7	鄉鎮市民代表選舉概況	8
表 8	鄉鎮市長選舉概況	9
表 9	農產品面積及生產量	10
表 10	現有家畜數量	11
表 11	現有家禽數量	12
表 12	營運中工廠家數	13
表 13	自來水供水普及率	16
表 14	歲入預決算—按來源別分	17
表 15	歲出預決算—按政事別分	21
表 16	境內國民中學概況	25
表 17	境內國民小學概況	27
表 18	醫療院所家數及病床數	30
表 19	藥商家數	31
表 20	身心障礙人數	32
表 21	辦理調解業務概況	33

一、土地

108 年底本鄉已登錄土地面積為 3,181.89 公頃，其中公有地為 1,410.95 公頃占 44.34%、私有地為 1,768.01 公頃占 55.56%、公私共有地為 2.93 公頃占 0.10%。已登錄土地面積中，非都市土地為 2,259.17 公頃占 71.00%，其餘則為都市土地計 922.72 公頃占 29.00%。

二、人口分布與密度

108 年底本鄉戶籍登記人口數為 37,449 人，其中男性 19,044 人占 50.85%，女性 18,405 人占 49.15%，性比例為 103.47%。

三、年齡分配

108 年底本鄉戶籍登記人口以青壯年人口(15~64 歲)最多計 27,415 人占總人口 73.21%；幼年人口(0~14 歲) 5,243 人占總人口 14.00% 次之；老年人口(65 歲以上) 4,791 人占 12.79% 最少。

四、教育程度

根據戶籍登記資料顯示，108 年底本鄉年滿 15 歲以上人口 32,206 人中，受過專科以上教育程度者(包括研究所、大學、獨立學院及專科，另專科前三年列為高職)計 11,381 人占 35.34%；高中(職)程度者 9,640 人占 29.93%；國(初)中及初職程度者 6,079 人占 18.88%；小學程度者 4,012 人占 12.46%；自修者 171 人占 0.53%；不識字者 923 人占 2.86%。

五、鄉鎮市民代表及鄉鎮市長選舉

第二十一屆鄉鎮市民代表選舉於 108 年 11 月 24 日舉行投票，本鄉選舉人數合計 29,177 人，實際投票數計 21,015 票，投票率為 72.03%；候選人數計 17 人，當選人數計 11 人，當選率為 64.71%。

第十八屆鄉鎮市長選舉於 108 年 11 月 24 日舉行投票，本鄉選舉人數合計 29,230 人，實際投票數計 21,048 票，投票率為 72.01%；候選人數計 1 人，當選率為 100.00%。

六、本鄉民國 108 年主要農產之收穫面積及產量如下：

- (一) 稻米：收穫面積 814 公頃，產量 4,525 公噸。
- (二) 雜糧：收穫面積 82.35 公頃，產量 627.81 公噸。
- (三) 特用作物：收穫面積 0.10 公頃，產量 7.00 公噸。
- (四) 蔬菜：收穫面積 6.05 公頃，產量 126.73 公噸。

(五) 果品：收穫面積 0.80 公頃，產量 14.90 公噸。

七、營運中工廠家數

民國 107 年底本鄉營運中工廠家數計 461 家，其中以金屬製品製造業 134 家占 29.07% 最多，紡織業 128 家占 27.77% 次之，塑膠製品製造業 33 家占 7.16% 居第三位。(備註：截至 109 年 8 月底止，經濟部尚未發布 108 年資料。)

八、自來水概況

民國 108 年底本鄉實際供水人口數計 35,855 人，自來水供水普及率計 95.74%。

九、地方財政

(一) 歲入

本鄉民國 108 年度歲入預算數 329,640 千元，歲入決算數 377,424 千元，執行率 114.50%。依來源別觀察，各項收入之決算數以稅課收入 209,083 千元最高，占總歲入 55.40%，捐獻及贈與收入 87,066 千元占 23.07% 次之。

(二) 歲出

本鄉民國 108 年度總預算數 392,200 千元，總決算數 309,293 千元，執行率 78.86%。依政事別觀察，各項支出之決算數以一般政務支出 133,992 千元最高，占總歲出 43.32%，社會福利支出 45,909 千元占 14.84% 次之。

十、國民教育

(一) 國民中學

108 學年度本鄉國民中學計 1 所、班級數 33 班、學生數 921 人(男性 513 人、女性 408 人)、教師數 78 人(男性 34 人、女性 44 人)。

(二) 國民小學

108 學年度本鄉國民小學計 4 所、班級數 78 班、學生數 1,876 人(男性 995 人、女性 881 人)、教師數 150 人(男性 42 人、女性 108 人)。

十一、衛生

民國 108 年底本鄉醫療機構計 15 家，病床數共 39 床，藥商計 70 家。

表 1 已登記土地面積

單位：公頃

年底別	土地權屬別	總計	非都市土地	都市土地及其他
民國 99年底	總計	3,112.0139	2,244.9832	867.0307
	公有	1,380.2939	747.2646	633.0294
	私有	1,728.9770	1,495.6513	233.3257
	公私共有	2.7430	2.0674	0.6456
民國100年底	總計	3,124.6140	2,241.4064	883.2077
	公有	1,392.1578	744.3216	647.8363
	私有	1,729.7210	1,495.0252	234.6958
	公私共有	2.7352	2.0596	0.6756
民國101年底	總計	3,165.8887	2,241.5951	924.2936
	公有	1,430.6007	743.2418	687.3589
	私有	1,732.6070	1,496.2938	236.3132
	公私共有	2.6811	2.0596	0.6215
民國102年底	總計	3,166.7553	2,242.4685	924.2869
	公有	1,423.9024	741.8456	682.0567
	私有	1,740.1159	1,498.5072	241.6086
	公私共有	2.7371	2.1156	0.6215
民國103年底	總計	3,166.7690	2,246.0416	920.7275
	公有	1,420.5148	741.9717	678.5431
	私有	1,743.4906	1,501.9543	241.5364
	公私共有	2.7636	2.1156	0.6480
民國104年底	總計	3,169.5933	2,247.9309	921.6624
	公有	1,422.2886	742.7418	679.5468
	私有	1,744.5979	1,503.0743	241.5236
	公私共有	2.7067	2.1147	0.5920
民國105年底	總計	3,171.8776	2,248.4018	923.4758
	公有	1,421.4583	741.2474	680.2110
	私有	1,747.6786	1,505.0222	242.6563
	公私共有	2.7407	2.1322	0.6085
民國106年底	總計	3,177.6937	2,252.8170	924.8766
	公有	1,420.7219	739.1233	681.5985
	私有	1,754.0382	1,511.3686	242.6696
	公私共有	2.9336	2.3251	0.6085
民國107年底	總計	3,181.8895	2,256.8498	925.0397
	公有	1,414.1291	731.5713	682.5578
	私有	1,764.8268	1,522.9534	241.8734
	公私共有	2.9336	2.3251	0.6085
民國108年底	總計	3,181.8895	2,259.1688	922.7207
	公有	1,410.9504	731.0698	679.8806
	私有	1,768.0055	1,525.7739	242.2316
	公私共有	2.9336	2.3251	0.6085

資料來源：彰化縣統計年報。

表 2 現住戶數、人口數及性比例

年底別	面積 (平方公里)	村里數	現住戶口				性比例 (男/女×100)
			戶數 (戶)	人口數(人)			
				合計	男	女	
民國 99年底	22.3268	14	8,974	35,964	18,486	17,478	105.77
民國100年底	22.3268	14	9,107	35,985	18,461	17,524	105.35
民國101年底	22.3268	14	9,251	36,037	18,493	17,544	105.41
民國102年底	22.3268	14	9,388	36,114	18,521	17,593	105.27
民國103年底	22.3268	14	9,470	36,182	18,526	17,656	104.93
民國104年底	22.3268	14	9,639	36,464	18,643	17,821	104.61
民國105年底	22.3268	14	9,845	36,756	9,845	17,989	104.32
民國106年底	22.3268	14	9,983	36,957	18,871	18,086	104.34
民國107年底	22.3268	14	10,130	37,121	18,940	18,181	104.17
民國108年底	22.3268	14	10,359	37,449	19,044	18,405	103.47

資料來源：彰化縣統計年報。

表 3 現住人口之年齡結構

年底別	年齡分配					
	幼年人口		青壯年人口		老年人口	
	(人) (0~14歲)	比率(%)	(人) (15~64歲)	比率(%)	(人) (65歲以上)	比率(%)
民國 99年底	6,314	17.56	25,954	72.17	3,696	10.28
民國100年底	6,121	17.01	26,129	72.61	3,735	10.38
民國101年底	5,957	17	26,291	73	3,789	10.51
民國102年底	5,756	16	26,503	73	3,855	10.67
民國103年底	5,659	15.64	26,575	73.45	3,948	10.91
民國104年底	5,534	15.18	26,862	73.67	4,068	11.16
民國105年底	5,486	14.93	27,013	73.49	4,257	11.58
民國106年底	5,372	14.54	27,183	73.55	4,402	11.91
民國107年底	5,290	14.25	27,280	73.49	4,551	12.26
民國108年底	5,243	14.00	27,415	73.21	4,791	12.79

資料來源：彰化縣統計年報。

表 4 15歲以上現住人口之教育程度 (1/2)

單位：人

年底別	性別	總計	識字者										
			合計	研究所以上 (含碩、博士)		大學 (含獨立學院)		專科					
								二、三年制		五年制			
				畢業	肄業	畢業	肄業	畢業	肄業	後二年		前三年	
							畢業	肄業	畢業	肄業	肄業		
民國 99年底	合計	29,650	27,955	424	198	2,837	1,553	1,365	372	813	57	81	
	男	15,163	14,807	274	119	1,371	768	628	199	464	33	17	
	女	14,487	13,058	150	79	1,466	785	737	173	349	24	64	
民國100年底	合計	29,864	28,391	454	225	3,083	1,672	1,364	378	797	54	90	
	男	15,239	15,018	297	132	1,474	872	638	206	458	30	20	
	女	14,625	13,373	157	93	1,609	800	726	172	339	24	70	
民國101年底	合計	30,080	28,694	502	252	3,333	1,756	1,359	387	791	53	109	
	男	15,320	15,112	320	148	1,579	898	641	213	448	29	24	
	女	14,760	13,582	182	104	1,754	855	718	174	343	24	85	
民國102年底	合計	30,358	29,034	555	256	3,632	1,852	1,377	371	768	51	133	
	男	15,464	15,266	348	154	1,696	968	651	204	440	27	29	
	女	14,894	13,768	207	102	1,936	884	726	167	328	24	104	
民國103年底	合計	30,523	29,279	607	256	3,898	1,892	1,384	370	757	54	141	
	男	15,543	15,359	383	146	1,821	999	657	202	428	29	34	
	女	14,980	13,920	224	110	2,077	893	727	168	329	25	107	
民國104年底	合計	30,930	29,747	646	292	4,208	1,898	1,404	369	773	51	138	
	男	15,744	15,570	404	163	1,980	975	666	198	428	28	39	
	女	15,186	14,177	242	129	2,228	923	738	171	345	23	99	
民國105年底	合計	31,270	30,150	682	312	4,535	1,918	1,421	370	778	50	149	
	男	15,883	15,720	423	175	2,137	984	670	202	435	27	45	
	女	15,387	14,330	259	137	2,398	934	751	168	343	23	104	
民國106年底	合計	31,585	30,542	747	311	4,795	1,979	1,436	390	782	51	147	
	男	16,026	15,881	464	174	2,233	1,020	671	218	438	29	48	
	女	15,559	14,661	283	137	2,562	959	765	172	344	22	99	
民國107年底	合計	31,831	30,854	791	321	5,090	2,024	1,456	386	798	52	146	
	男	16,149	16,017	491	184	2,369	1,064	688	210	446	29	47	
	女	15,682	14,837	300	137	2,721	960	768	176	352	23	99	
民國108年底	合計	32,206	31,284	852	380	5,427	2,051	1,487	382	802	50	154	
	男	16,312	16,187	534	181	2,490	1,102	717	203	447	29	41	
	女	15,894	15,096	318	149	2,937	949	770	179	355	21	113	

資料來源：彰化縣統計年報。

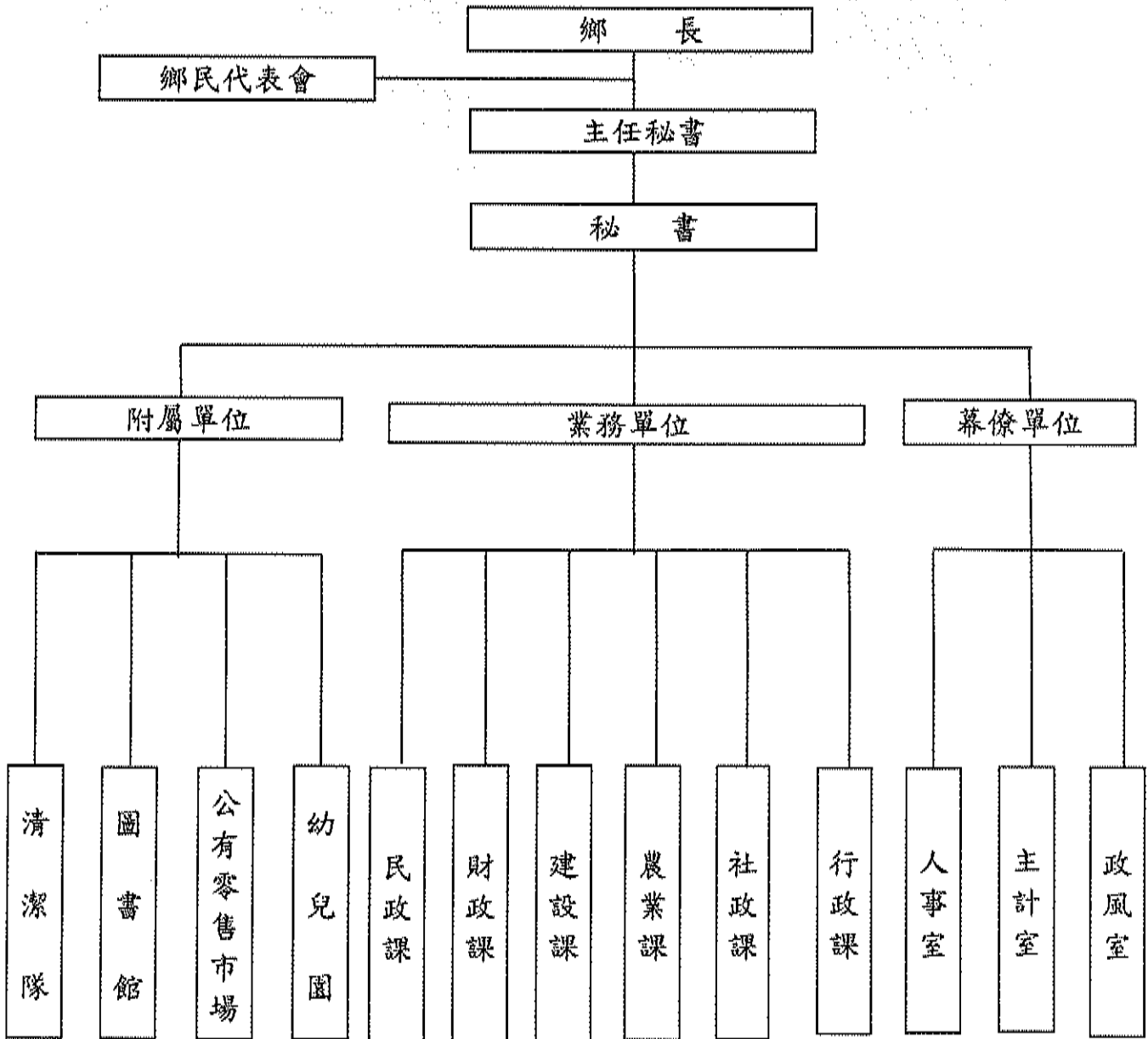
表 4 15歲以上現住人口之教育程度 (2/2)

單位：人

年底別	性別	識字者										不識字者	
		高中		高職		國(初)中		初職		小學			自修
		畢業	肄業	畢業	肄業	畢業	肄業	畢業	肄業	畢業	肄業		
民國 99年底	合計	1,269	616	5,463	1,725	5,789	449	22	8	4,224	629	61	1,695
	男	693	344	3,017	1,028	3,272	254	12	5	2,130	236	33	266
	女	576	272	2,446	697	2,517	195	10	3	2,094	393	28	1,429
民國100年底	合計	1,228	628	5,517	1,709	5,735	452	21	8	4,138	624	214	1,473
	男	670	330	3,044	992	3,234	250	21	5	2,060	233	61	221
	女	558	298	2,473	717	2,501	202	9	3	2,078	391	153	1,252
民國101年底	合計	1,198	634	5,544	1,694	5,718	461	20	8	4,053	614	211	1,386
	男	648	329	3,068	977	3,227	262	11	5	1,999	226	60	208
	女	550	305	2,476	717	2,491	199	9	3	2,054	388	151	1,178
民國102年底	合計	1,128	615	5,589	1,690	5,713	470	20	9	3,990	605	210	1,324
	男	618	324	3,093	979	3,214	269	11	5	1,959	219	58	198
	女	510	291	2,496	711	2,499	201	9	4	2,031	386	152	1,126
民國103年底	合計	1,115	644	5,650	1,659	5,697	423	21	9	3,910	588	204	1,244
	男	608	349	3,136	971	3,192	239	12	5	1,888	205	55	184
	女	507	295	2,514	688	2,505	184	9	4	2,022	383	149	1,060
民國104年底	合計	1,113	655	5,751	1,684	5,694	445	20	10	3,824	576	196	1,183
	男	608	348	3,168	1,043	3,181	250	11	6	1,826	196	52	174
	女	505	307	2,583	641	2,513	195	9	4	1,998	380	144	1,009
民國105年底	合計	1,121	669	5,793	1,719	5,683	429	20	11	3,736	566	188	1,120
	男	601	338	3,199	1,078	3,165	227	11	7	1,762	188	46	163
	女	520	331	2,594	641	2,518	202	9	4	1,974	378	142	957
民國106年底	合計	1,133	686	5,863	1,715	5,647	433	20	10	3,661	555	181	1,043
	男	606	340	3,242	1,079	3,136	237	11	6	1,703	184	42	145
	女	527	346	2,621	636	2,511	196	9	4	1,958	371	139	898
民國107年底	合計	1,140	691	5,937	1,649	5,656	421	19	10	3,548	544	175	977
	男	611	357	3,293	1,034	3,127	219	10	6	1,619	175	38	132
	女	529	334	2,644	615	2,529	202	9	4	1,929	369	137	845
民國108年底	合計	1,149	668	6,048	1,621	5,631	418	20	10	3,479	533	171	923
	男	611	351	3,351	1,024	3,097	225	10	6	1,562	168	38	125
	女	538	317	2,697	597	2,534	193	10	4	1,917	365	133	798

表 5 伸港鄉公所行政組織系統

民國107年12月底



資料來源：人事室

表 6 員工總人數

單位：人

年底別及機關類別	總計	民意代表	正式職員	臨時人員	約僱人員	技 工 (含駕駛)	工友	清潔隊員
民國 99年底	144	11	58	34	2	9	6	24
民國100年底	145	11	59	34	2	9	6	24
民國101年底	143	11	59	32	2	9	6	24
民國102年底	141	11	60	30	2	8	6	24
民國103年底	141	11	59	31	2	8	6	24
民國104年底	139	11	58	31	2	8	5	24
民國105年底	146	11	58	37	3	8	5	24
民國106年底	155	11	57	41	4	7	5	30
民國107年底	162	11	56	42	4	7	5	37
民國108年底	160	11	53	42	4	7	5	38
鄉民代表會	16	11	3	-	-	1	1	-
鄉公所	60	-	38	15	4	1	2	-
清潔隊	41	-	2	1	-	-	-	38
幼兒園	39	-	7	26	-	5	1	-
圖書館	2	-	2	-	-	-	-	-
公有零售市場	2	-	1	-	-	-	1	-

資料來源：人事室

表 7 鄉民代表選舉概況

屆別	投票日期			選舉人數 (人)	候選人數 (人)			投票數 (票)			當選人數 (人)			投票數 對選舉 人數 比率 (%)	當選人 數對候 選人數 比率 (%)
	年	月	日		計	男	女	計	有效	無效	計	男	女		
第十六屆	87	6	13	21,010	17	13	4	16,846	16,112	734	11	10	1	86.81	64.71
第十七屆	91	6	8	23,168	21	19	2	18,919	18,602	317	11	10	1	81.66	52.38
第十八屆	95	6	10	25,109	18	16	2	19,017	18,583	434	11	9	2	75.74	61.11
第十九屆	99	6	12	26,645	18	14	4	17,164	16,816	348	11	8	3	64.42	61.11
第二十屆	103	11	29	27,785	17	13	4	20,758	20,109	649	11	9	2	74.71	64.71
第二十一屆	107	11	24	29,177	17	13	4	21,015	20,359	656	11	8	3	72.03	64.71

資料來源：彰化縣統計年報。

表 8 鄉長選舉概況

屆別	投票日期			選舉人數 (人)	候選人數 (人)			投票數 (票)			投票數 對選舉 人數 比率 (%)	當選人 數對候 選人數 比率 (%)
	年	月	日		計	男	女	計	有效	無效		
第十三屆	87	1	24	20,771	2	2	-	17,744	17,368	376	85.43	50.00
第十四屆	91	1	26	23,016	3	3	-	19,289	18,926	363	83.81	33.33
第十五屆	94	12	3	25,045	3	3	-	18,398	17,787	611	73.46	33.33
第十六屆	98	12	5	26,578	2	2	-	17,593	17,181	412	66.19	50.00
第十七屆	103	11	29	27,819	3	3	-	20,778	19,996	782	74.69	33.33
第十八屆	107	11	24	29,230	1	1	-	21,048	17,645	3,403	72.01	100.00

資料來源：彰化縣統計年報。

表 9 農產品面積及生產量

單位：公頃、公噸

年底別	稻米		雜糧		特用作物		蔬菜		果品	
	收穫面積	產量	收穫面積	產量	收穫面積	產量	收穫面積	產量	收穫面積	產量
民國 99 年底	802	5,301	21.45	483.39	91.20	210	18.22	396.65	0.15	2.25
民國100年底	765	5,376	18.70	393.83	62.59	130,798	10.10	252.85	0.20	3.03
民國101年底	791	5,926	22.99	528.37	61.60	124.12	10.10	240.93	0.22	3.33
民國102年底	831	4,499	70.74	488.39	0.10	6.50	10.87	225.25	0.25	3.99
民國103年底	817	4,187	89.46	629.55	0.06	4.20	10.78	217.50	0.37	6.89
民國104年底	809	4,829	121.37	571.35	0.10	7.00	11.40	197.46	0.52	8.90
民國105年底	836	3,988	135.52	825.04	0.25	16.25	12.04	260.30	0.78	14.28
民國106年底	834	4,649	99.66	605.52	0.10	7.80	14.59	328.07	0.75	16.06
民國107年底	819	4,878	82.68	656.99	0.10	7.00	5.38	140.63	0.80	14.90
民國108年底	814	4,525	82.35	627.81	0.10	7.00	6.05	126.73	0.80	14.90

資料來源：彰化縣統計年報。

- 備註：1. 雜糧包含甘藷、硬質玉米、蜀黍(高粱)、食用玉米、小麥及落花生。
 2. 特用作物包含茶葉、茉莉、製糖甘蔗、生食甘蔗及油菜子(製油用)。
 3. 蔬菜包含竹筍、蘆筍、甘藍、花椰菜(含青花菜)、西瓜、蘿蔔、胡蘿蔔及豌豆(荷蘭豆)。
 4. 果品包含香蕉、鳳梨、柳橙、龍眼、荔枝、蕃石榴及葡萄。

表 10 現有家畜數量

單位：頭

年底別	總計	豬	乳牛	羊	其他
民國 99年底	9,179	8,005	-	1,162	12
民國100年底	8,857	7,778	-	1,065	14
民國101年底	7,336	6,309	-	1,016	11
民國102年底	7,822	6,810	72	937	-
民國103年底	6,699	5,691	-	1,008	-
民國104年底	6,292	5,313	-	979	-
民國105年底	7,020	6,154	-	866	-
民國106年底	8,141	7,279	-	862	-
民國107年底	6,377	5,472	-	905	-
民國108年底	7,281	6,443	-	838	-

資料來源：彰化縣統計年報。

備註：其他包含馬、鹿及兔。

表 11 現有家禽數量

單位：千隻

年底別	總計	雞	鴨	鵝	火雞
民國 99 年底	76.60	76.00	-	0.15	0.45
民國 100 年底	52.10	51.30	0.20	0.20	0.40
民國 101 年底	96.67	95.80	0.22	0.25	0.40
民國 102 年底	46.77	46.00	0.20	0.22	0.35
民國 103 年底	82.65	82.00	0.15	0.20	0.30
民國 104 年底	96.59	96.00	0.14	0.20	0.25
民國 105 年底	41.40	41.00	0.10	0.10	0.20
民國 106 年底	160.09	159.70	0.09	0.15	0.15
民國 107 年底	87.35	87.00	0.00	0.15	0.20
民國 108 年底	146.40	146.40	0.00	0.00	0.00

資料來源：彰化縣統計年報。

表 12 營運中工廠家數 (1/3)

單位：家

年底別	總計	食品 製造業	飲料及 菸草 製造業	紡織業	成衣及 服飾品 製造業	皮革、 毛皮及 其製品 製造業	木 竹 製 品 製 造 業	紙漿、 紙 及 紙 製 製 造 業	印 刷 及 資 料 儲 媒 體 複 製 業
民國 98年底	363	12	4	117	7	-	3	3	3
民國 99年底	367	11	3	114	7	1	3	4	4
民國100年底
民國101年底	360	11	2	112	4	-	3	5	3
民國102年底	378	13	2	118	6	-	5	5	3
民國103年底	382	13	3	117	6	-	7	5	3
民國104年底	402	13	3	124	8	-	7	5	3
民國105年底
民國106年底	443	15	3	128	8	1	7	5	3
民國107年底	461	15	3	128	8	1	7	5	3

資料來源：彰化縣統計年報。

備 註：1. 配合中央資料發布情形，本表研編年度為98至107年。

2. 100年及105年因行政院主計總處辦理工商及服務業普查，「工廠校正及營運調查」暫停，故無該年統計資料。

表 12 營運中工廠家數 (2/3)

單位：家

年底別	石油及 煤製品 製造業	化學材料 製造業	化學製品 製造業	藥品及 醫用化學 製品 製造業	橡膠製品 製造業	塑膠製品 製造業	非金屬 礦物製品 製造業	基本金屬 製造業	金屬製品 製造業
民國 98年底	3	6	5	2	1	20	8	16	91
民國 99年底	3	6	5	2	1	21	8	18	94
民國100年底
民國101年底	3	8	5	2	1	21	9	15	86
民國102年底	2	7	5	2	3	25	7	13	90
民國103年底	3	7	5	1	3	25	7	13	93
民國104年底	3	8	5	1	3	28	8	13	101
民國105年底
民國106年底	3	8	6	1	4	32	10	16	120
民國107年底	3	9	6	1	4	33	9	16	134

表 12 營運中工廠家數 (3/3)

單位：家

年底別	電子 零組件 製造業	電腦、 電子產品 及光學製 造業	電力 設備製 造業	機械 設備製 造業	汽車及 其零件 製造業	其他運 輸及 其零 件製 造業	家具 製造業	其他 製造業	產業用 機械 設備維 修及 安裝業	非製造業
民國 98年底	1	2	2	31	7	2	5	12	-	-
民國 99年底	2	3	2	29	8	2	4	12	-	-
民國100年底
民國101年底	1	3	3	27	9	7	7	13	-	-
民國102年底	1	3	4	25	10	7	6	15	-	1
民國103年底	1	3	5	26	10	7	4	15	-	-
民國104年底	1	2	5	26	10	7	4	14	-	-
民國105年底
民國106年底	1	3	5	24	13	8	6	12	1	-
民國107年底	1	3	7	26	13	7	7	12	-	-

表 13 自來水供水普及率

年底別	人數(人)			供水普及率 $B/A \times 100$ (%)
	行政區域人數 (A)	供水區域人數	實際供水人數 (B)	
民國 99年底	35,964	35,964	33,343	92.71
民國100年底	35,985	35,985	33,452	92.96
民國101年底	36,037	36,037	33,731	93.60
民國102年底	36,114	36,114	33,848	93.73
民國103年底	36,182	36,182	34,367	94.98
民國104年底	36,464	36,464	34,739	95.27
民國105年底	36,756	36,756	35,162	95.66
民國106年底	36,957	36,957	35,358	95.67
民國107年底	37,121	37,121	35,523	95.70
民國108年底	37,449	37,449	35,855	95.74

資料來源：彰化縣統計年報。

表 14 歲入預決算—按來源別分 (1/4)

(1)預算

單位：新臺幣元

年度別	總計	稅課收入	工程受益費 收 入	罰款及賠償 收 入	規費收入
民國 99 年度	241,572,000	109,780,000	-	100,000	23,792,000
民國 100 年度	246,585,000	133,149,000	-	50,000	21,586,000
民國 101 年度	256,088,000	148,806,000	-	50,000	20,810,000
民國 102 年度	241,704,000	141,127,000	-	50,000	12,580,000
民國 103 年度	269,152,000	143,264,000	-	50,000	12,120,000
民國 104 年度	341,174,000	152,519,000	-	50,000	16,670,000
民國 105 年度	286,772,000	162,536,000	-	50,000	15,200,000
民國 106 年度	295,094,000	165,927,000	-	50,000	15,580,000
民國 107 年度	307,454,000	176,717,000	-	50,000	9,570,000
民國 108 年度	329,640,000	197,078,000	-	50,000	10,070,000

資料來源：本公所總決算。

備 註：預算數含追加減。

表 14 歲入預決算—按來源別分 (2/4)

(1)預算

單位：新臺幣元

年度別	財產收入	營業盈餘及 事業收入	補助及協助 收 入	捐獻及贈與 收 入	其他收入
民國 99年度	1,810,000	-	28,132,000	77,258,000	700,000
民國100年度	1,812,000	-	14,211,000	75,077,000	700,000
民國101年度	2,392,000	-	7,918,000	75,387,000	725,000
民國102年度	2,314,000	-	8,571,000	68,657,000	8,405,000
民國103年度	2,644,000	-	23,829,000	79,200,000	8,145,000
民國104年度	2,114,000	-	9,954,000	157,542,000	2,325,000
民國105年度	2,694,000	-	11,350,000	92,342,000	2,600,000
民國106年度	2,664,000	-	11,165,000	93,736,000	5,972,000
民國107年度	2,618,000	-	10,750,000	90,679,000	17,070,000
民國108年度	2,618,000	-	19,245,000	95,694,000	4,885,000

表 14 歲入預決算—按來源別分 (3/4)

(2) 決算

單位：新臺幣元

年度別	總計	稅課收入	工程受益費 收 入	罰款及賠償 收 入	規費收入
民國 99 年度	265,896,579	123,059,706	-	454,740	21,976,909
民國 100 年度	263,337,630	135,012,963	-	492,545	21,882,056
民國 101 年度	272,493,816	145,102,470	-	74,821	20,655,647
民國 102 年度	256,921,077	146,966,273	-	432,068	12,531,204
民國 103 年度	284,978,625	144,825,029	-	43,230	12,283,695
民國 104 年度	359,254,715	165,565,916	-	278,471	17,279,897
民國 105 年度	302,541,579	177,524,939	-	1,635,026	16,078,583
民國 106 年度	299,710,361	176,469,769	-	552,991	15,830,994
民國 107 年度	320,482,201	192,127,115	-	714,484	10,577,726
民國 108 年度	377,424,654	209,082,901	-	551,122	53,590,702

表 14 歲入預決算—按來源別分 (4/4)

(2)決算

單位：新臺幣元

年度別	財產收入	營業盈餘及 事業收入	補助及協助 收 入	捐獻及贈與 收 入	其他收入
民國 99 年度	2,289,446	-	30,110,305	79,575,174	8,430,299
民國 100 年度	3,534,868	-	16,868,359	84,560,974	985,865
民國 101 年度	3,329,506	-	9,196,489	81,690,370	12,444,503
民國 102 年度	2,366,821	-	10,028,479	69,531,633	15,064,599
民國 103 年度	3,857,471	-	26,634,488	80,096,311	17,143,401
民國 104 年度	3,057,497	-	11,269,622	158,560,209	3,243,103
民國 105 年度	3,540,254	-	11,941,215	88,845,782	2,975,780
民國 106 年度	3,735,830	-	10,690,906	85,646,030	6,783,841
民國 107 年度	3,217,425	-	12,238,416	85,065,093	16,541,942
民國 108 年度	3,613,431	-	16,948,523	87,065,873	6,275,102

表 15 歲出預決算—按政事別分 (1/4)

(1)預算

單位：新臺幣元

年度別	總計	一般政務支出	教育科學文化 支 出	經濟發展支出	社會福利支出
民國 99年度	307,115,000	103,327,000	10,617,820	86,662,775	52,773,000
民國100年度	281,855,000	100,054,000	10,435,000	70,512,880	49,296,000
民國101年度	279,406,000	100,885,000	10,131,000	69,099,000	48,931,000
民國102年度	328,101,000	98,805,000	30,519,000	44,762,000	102,634,000
民國103年度	328,859,000	101,633,000	45,405,000	55,681,000	65,085,500
民國104年度	319,831,000	120,376,000	36,144,000	56,930,000	42,065,000
民國105年度	340,295,000	115,583,000	33,014,000	48,055,000	87,458,000
民國106年度	323,263,000	117,886,000	36,855,000	50,945,000	56,980,000
民國107年度	366,000,000	132,097,000	44,278,000	57,417,000	68,935,000
民國108年度	392,200,000	154,708,000	43,731,000	76,265,000	53,355,000

資料來源：本公所總決算。

備 註：預算數含追加減。

表 15 歲出預決算—按政事別分 (2/4)

(1)預算

單位：新臺幣元

年度別	社區發展及 環境保護支出	退休撫卹 支出	警政支出	債務支出	協助及補助 支出	其他支出
民國 99年度	32,231,300	13,030,000	-	-	-	8,473,105
民國100年度	32,318,460	12,160,000	-	-	-	7,078,660
民國101年度	28,598,800	10,962,000	-	-	-	10,799,200
民國102年度	30,516,000	9,437,000	-	-	-	11,428,000
民國103年度	40,932,375	11,991,000	-	-	-	8,131,125
民國104年度	44,638,000	12,031,000	-	-	-	7,647,000
民國105年度	33,339,000	13,041,000	-	-	-	9,805,000
民國106年度	37,543,000	15,867,000	-	-	-	7,187,000
民國107年度	40,332,000	15,641,000	-	-	-	7,300,000
民國108年度	42,018,000	15,041,000	-	-	-	7,082,000

表 15 歲出預決算—按政事別分 (3/4)

(2)決算

單位：新臺幣元

年度別	總計	一般政務支出	教育科學文化 支 出	經濟發展支出	社會福利支出
民國 99年度	252,835,401	90,741,592	7,860,344	67,643,188	46,066,891
民國100年度	243,067,031	87,834,883	7,851,659	63,260,824	43,553,825
民國101年度	241,670,506	91,420,627	8,662,201	59,824,822	44,265,673
民國102年度	287,851,922	90,346,913	26,837,534	38,209,812	93,739,519
民國103年度	262,164,415	91,976,827	40,243,725	48,949,914	29,899,908
民國104年度	280,900,103	111,699,893	30,051,698	50,178,908	36,284,569
民國105年度	299,289,662	104,861,399	27,269,568	41,980,110	82,970,606
民國106年度	269,418,750	108,403,474	31,431,167	43,427,814	38,148,848
民國107年度	290,293,439	119,576,911	37,831,297	43,930,834	38,566,495
民國108年度	309,292,978	133,991,593	35,137,066	43,845,736	45,908,655

表 15 歲出預決算—按政事別分 (4/4)

(2)決算

單位：新臺幣元

年度別	社區發展及 環境保護支出	退休撫卹 支出	警政支出	債務支出	協助及補助 支出	其他支出
民國 99年度	27,663,876	10,110,165	-	-	-	2,749,345
民國100年度	26,913,999	10,628,436	-	-	-	3,023,405
民國101年度	25,525,433	9,626,035	-	-	-	2,345,715
民國102年度	27,077,489	9,184,675	-	-	-	2,455,980
民國103年度	37,408,330	11,408,061	-	-	-	2,277,650
民國104年度	38,961,763	11,493,500	-	-	-	5,417,300
民國105年度	27,618,166	12,694,288	-	-	-	1,895,525
民國106年度	32,608,609	14,212,330	-	-	-	1,186,508
民國107年度	34,880,197	13,901,195	-	-	-	1,606,510
民國108年度	35,924,692	12,804,311	-	-	-	1,608,925

表 16 境內國民中學概況 (1/2)

學年度	校數 (所)	教師數 (人)			職員數 (人)			班級數 (班)			
		合計	男	女	合計	男	女	合計	七年級	八年級	九年級
民國 99學年度	1	88	45	43	12	42	14	14	14
民國100學年度	1	91	43	48	13	43	15	14	14
民國101學年度	1	93	43	50	13	44	15	15	14
民國102學年度	1	95	49	46	12	3	9	44	14	15	15
民國103學年度	1	93	43	50	13	3	10	43	14	14	15
民國104學年度	1	93	43	50	13	3	10	41	13	14	14
民國105學年度	1	87	39	48	13	3	10	39	12	13	14
民國106學年度	1	84	37	47	13	3	10	36	11	12	13
民國107學年度	1	85	34	51	13	3	10	35	12	11	12
民國108學年度	1	78	34	44	12	3	9	33	10	12	11

資料來源：彰化縣統計年報。

備註：1. 校數含高級中學附設國中部。

2. 高級中學附設國中部之教職員人數均歸列於各該高級中學內。

表 16 境內國民中學概況 (2/2)

學年度	學生數(人)									上學年度畢業生數 (人)		
	合計			七年級		八年級		九年級		合計	男	女
	計	男	女	男	女	男	女	男	女			
民國 99學年度	1,390	687	703	240	210	209	257	238	236	464
民國100學年度	1,374	694	680	245	216	242	208	207	256	473
民國101學年度	1,380	749	631	257	204	249	219	243	208	463
民國102學年度	1,349	736	613	232	192	257	203	247	218	444	237	207
民國103學年度	1,284	686	598	195	202	233	192	258	204	460	242	218
民國104學年度	1,192	631	561	202	164	197	202	232	195	464	259	205
民國105學年度	1,121	585	536	183	172	203	160	199	204	424	230	194
民國106學年度	1,027	552	475	167	143	183	170	202	162	404	199	205
民國107學年度	992	540	452	194	139	166	141	180	172	362	202	160
民國108學年度	921	513	408	153	127	193	139	167	142	351	180	171

表 17 境內國民小學概況 (1/3)

學年度	校數 (所)	教師數(人)			職員數(人)			班級數(班)			
		合計	男	女	合計	男	女	合計	一年級	二年級	三年級
民國 99學年度	4	150	51	99	10	98	16	16	16
民國100學年度	4	152	50	102	11	96	15	16	16
民國101學年度	4	149	51	98	12	92	14	14	16
民國102學年度	4	148	50	98	13	1	12	88	12	14	14
民國103學年度	4	145	49	96	10	2	8	84	12	12	14
民國104學年度	4	145	47	98	11	2	9	80	12	12	12
民國105學年度	4	138	43	95	13	3	10	77	12	12	13
民國106學年度	4	144	45	99	13	3	10	76	13	12	12
民國107學年度	4	147	42	105	12	2	10	76	13	14	12
民國108學年度	4	150	42	108	12	3	9	78	14	13	14

資料來源：彰化縣統計年報。

備註：

表 17 境內國民小學概況 (2/3)

學年度	班級數 (班)			學生數 (人)						
				合計			一年級		二年級	
	四年級	五年級	六年級	計	男	女	男	女	男	女
民國 99學年度	16	17	17	2,739	1,465	1,274	200	191	235	185
民國100學年度	16	16	17	2,582	1,381	1,201	183	170	197	191
民國101學年度	16	16	16	2,409	1,283	1,126	204	152	182	171
民國102學年度	16	16	16	2,248	1,201	1,047	162	135	209	152
民國103學年度	14	16	16	2,128	1,168	960	181	139	162	134
民國104學年度	14	14	16	2,052	1,115	937	178	152	179	140
民國105學年度	12	13	15	1,935	1,051	884	135	130	177	150
民國106學年度	13	12	14	1,887	1,035	852	163	140	137	130
民國107學年度	12	13	12	1,832	976	856	162	154	161	140
民國108學年度	12	12	13	1,876	995	881	184	162	163	155

表 17 境內國民小學概況 (3/3)

學年度	學生數 (人)								上學年度畢業生數(人)		
	三年級		四年級		五年級		六年級		合計	男	女
	男	女	男	女	男	女	男	女			
民國 99學年度	220	215	249	216	292	229	269	238	480
民國100學年度	237	189	220	211	252	212	292	228	504
民國101學年度	200	194	232	186	216	213	249	210	519
民國102學年度	183	169	199	192	231	186	217	213	459	250	209
民國103學年度	211	149	177	168	204	186	233	184	428	217	211
民國104學年度	162	134	215	151	179	172	202	188	418	234	184
民國105學年度	180	146	164	136	217	149	178	173	389	201	188
民國106學年度	173	150	180	147	164	135	218	150	351	177	174
民國107學年度	137	129	175	149	175	150	166	134	368	218	150
民國108學年度	163	140	136	130	174	146	175	148	301	167	134

表 18 醫療院所家數及病床數

單位：家、床

年底別	院所家數			醫療院所病床數		
	合計	醫院家數	診所家數	合計	醫院	診所
民國 99年底	17	1	16	49	39	10
民國100年底	17	1	16	49	39	10
民國101年底	17	1	16	49	39	10
民國102年底	16	1	15	41	39	2
民國103年底	16	1	15	41	39	2
民國104年底	16	1	15	39	39	-
民國105年底	15	1	14	39	39	-
民國106年底	15	1	14	39	39	-
民國107年底	15	1	14	39	39	-
民國108年底	15	1	14	39	39	-

資料來源：彰化縣統計年報。

表 19 藥商家數

單位：家

年底別	總計	藥局	西藥商		中藥商		醫藥器材商	
			販賣業	製造業	販賣業	製造業	販賣業	製造業
民國 99年底	52	12	5	-	13	-	20	2
民國100年底	54	12	4	-	13	-	22	3
民國101年底	55	11	4	-	13	-	23	4
民國102年底	56	12	4	-	13	-	22	5
民國103年底	56	12	3	-	13	1	22	5
民國104年底	58	12	4	-	13	1	23	5
民國105年底	63	13	3	-	12	1	29	5
民國106年底	67	13	3	-	12	1	32	6
民國107年底	67	13	3	-	12	1	32	6
民國108年底	70	13	3	-	12	1	35	6

資料來源：彰化縣統計年報。

表 20 身心障礙人數

年底別	身心障礙人數(人)			身心障礙人數 占總人口比率 (%)
	合計	男	女	
民國99年底	1,520	905	615	4.23
民國100年底	1,567	932	635	4.35
民國101年底	1,584	952	632	4.40
民國102年底	1,615	972	643	4.47
民國103年底	1,645	1,001	644	4.55
民國104年底	1,672	1,013	659	4.59
民國105年底	1,731	1,050	681	4.71
民國106年底	1,763	1,061	702	4.77
民國107年底	1,785	1,076	709	4.81
民國108年底	1,828	1,101	727	4.88

資料來源：彰化縣統計年報。

表 21 辦理調解業務概況

單位：件

年別	年底調解 委員數	結案件數總計			民事結案件數		刑事結案件數	
					合計		合計	
	(人)	合計	成立	不成立	成立	不成立	成立	不成立
民國 99年	9	260	239	21	28	6	211	15
民國100年	9	315	259	56	16	19	243	37
民國101年	9	286	254	32	12	16	242	16
民國102年	9	266	234	32	14	20	220	12
民國103年	8	271	241	30	7	5	235	25
民國104年	9	215	190	25	9	6	181	19
民國105年	9	235	205	30	16	21	189	9
民國106年	9	259	239	20	22	10	217	10
民國107年	9	219	184	35	14	11	170	24
民國108年	9	227	197	30	20	7	177	23

資料來源：彰化縣統計年報。