

彰化縣社頭鄉民代表會出國考察報告單

出國人員	劉金用、劉明進
出國地點	大陸-廣西南寧
出國日期	108年9月1日至108年9月8日止，計8天。
報告日期	108年9月11日
一、目的	至大陸-廣西南寧考察當地觀光、文化、古蹟發展等事宜
二、過程	<p>一、9月1日：今天集合於桃園國際機場前往大陸廣西省南寧，南寧是一座綠城，綠在城中，城在綠中，終年常綠，四季花開，綠化、美化是南方風情特點城市。</p> <p>二、9月2日：前往【友誼關】又稱鎮南關，一段段歲月，悠久成歷史，一塊塊磚石，滄桑成青黑，一堵城牆、厚實而堅固，一個邊地隘口，這就是我國歷史上著名的九大關口之一，接著前往花山壁畫，左江流域各縣的崖壁畫，繪在江邊的懸崖峭壁上，歷經千年風雨至今依然清晰鮮豔，然而壁畫成畫年代這一千古之謎至今仍未解開，花山岩畫稱頌了兩千多</p>

年前駱越先民的農耕文化和對日月之崇拜，岩畫分佈廣而且風格統一，具有很高的美術和教育研究價值。

三、9月3日：前往明仕田園風光搭乘竹筏漂流其間，一汪碧水從遠處蜿蜒而來，這是著名的明仕河，也素有“小桂林”之稱的明仕田園，接著前往德天瀑布，德天瀑布的美在於變幻多姿，早、午、晚各展現出一幅幅瑰麗生動的美景，怪石遍布的雷平石林和水上石林，層巒疊嶂、溶洞遍布的恩城山水及自然保護區，水平如鏡、石峰玉立的喬苗平湖，鬼斧神工，造型奇特的龍宮岩，多級跌落、白練翻滾的沙屯疊瀑，置身於山水畫廊中，處處是書。

四、9月4日：前往【通靈大峽谷】是結合了熱帶雨林、河流瀑布、峽谷溶洞等多景觀的自然風景區，在此可體會森林氧吧的清新，觀賞溶洞的奇幻美景及落差高達188米的通靈大瀑布，水簾洞則位於瀑布背後，洞內有非常獨特的熔岩景觀，形狀獨特，還有獨特的洞內九疊瀑布，路旁還有長約800米的地下暗流，古崖洞葬遺址等景觀。接著前往舊州古鎮，舊州景區的文物勝跡甚豐，有明代建的張天宗墓園、岑氏土司古墓群及美名遠揚的古樸典雅的球街，全國聞名的繡球一條街，依河而建，是舊州古鎮之特色。

五、9月5日：前往【田州古鎮】，廣興省陽縣是壯民族的發祥地，明代

抗倭女傑瓦氏夫人的故鄉，是鄧小平等老一輩無產階級革命家創建的右江革命根據地之一，作為壯家文化的發祥地，接著前往巴馬長壽博物館，長壽博物館，位於廣西壯族自治區巴馬縣城東體育廣場旁，博物館主要展示巴馬的革命歷史和長壽民族文化兩大部分，長壽地勢主要為兩山夾一槽，在人文積澱方面，以壽文化為主要特徵，長壽博物館設置館藏文物陳列室、庫區出土文物陳列室、長壽水電文化陳列室、長壽文化陳列室及綜合展廳等。

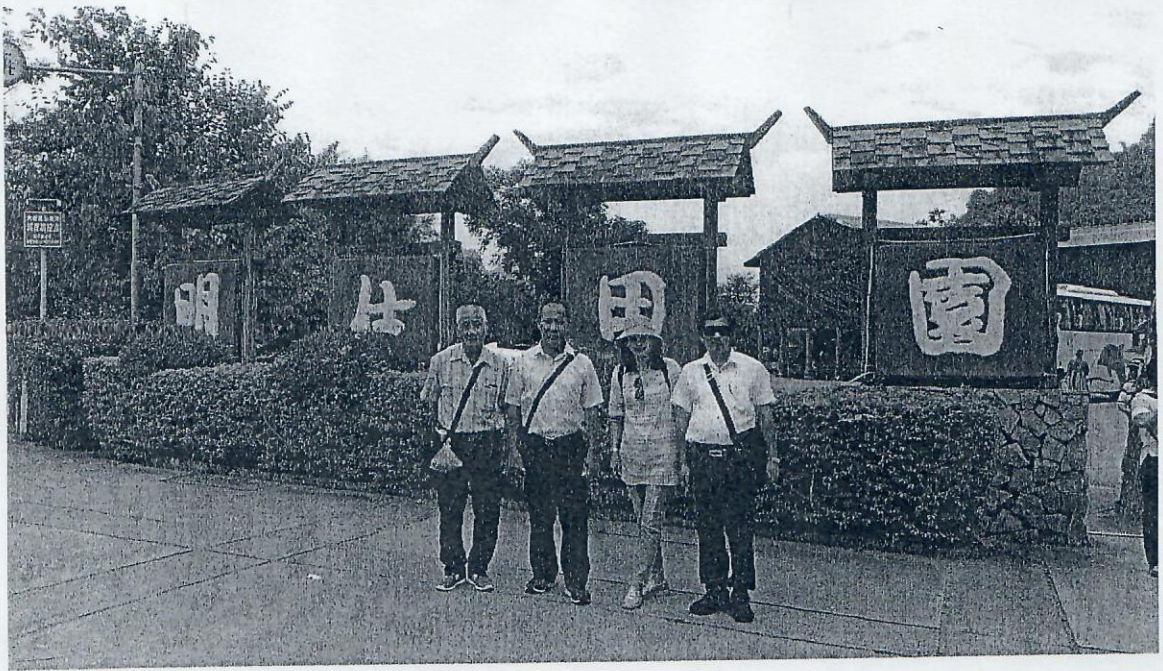
六、9月6日：盤陽河-途經是巴馬壽鄉的母親河、長壽河，由北向南悠然而下將巴馬一分為二，是巴馬境內石山區和山土區的界河，河水經過四進四出於地下溶洞，河水清澈見底，色如綠玉。接著前往巴盤屯，巴盤屯的長壽村，村口立著一塊狀如峰林的大石頭，上面刻著，“壽鄉”兩個大字，巴馬長壽村的居民，在清新的自然環境裡，生活簡約，在飲食方面力求簡單清淡，以當地出產食物為主，知足常樂的生活法則，擁有樂觀的人生態度等重要因素，使巴馬成為“世界長壽之鄉，中國人瑞聖地”。

七、9月7日：前往青秀山，青秀山，又名泰青嶺，因林木青翠，山勢秀拔而得名，素以「山不高而秀，水不深而清」著稱。現青秀山一般指青秀山風景區，位於廣西壯族自治區首府南寧市青

秀區境內的邕江江畔，包括青山嶺、鳳凰嶺、鳳翼嶺、子嶺、佛子嶺、雷劈嶺等 18 座大小山嶺，接著前往廣西民族博物館，這裡陳列著種類齊全的銅鼓，世界最大的銅鼓，“雷紋大銅鼓”就位於其中，這裡還有五彩八桂展覽，可以看到各式各樣的民族特色服飾和生活用品，展示了廣西各個民族的特點。

七、9 月 8 日：前往南湖公園，廣西南寧市南湖公園，位於南寧市東南部，是一座水體景觀與亞熱帶園林風光相結合，便於開展水上遊樂活動的綜合性公園。公園有四分之三為水面，湖水清澈，倒映著藍天白雲，湖上有長堤和九拱橋。園內還設有李明瑞韋拔群百色起義陳列館、盆景園、蘭花圃、水上遊樂城、水幕電影、名樹博覽園等。





三、心得

藉由參訪南寧、鎮南關、明仕田園風光、通靈大峽谷、舊州古鎮、田州古鎮、長壽博物館、廣西民族博物館..等，這些古代建築，從中發現到大陸發展觀光結合現代建築及保存著古蹟文化，從中汲取到實務經驗，並蒐集對建構永續、宜居城市之設計、規劃、建造，以及人本友善城市相關議題，來開拓、學習國際視野、觀光與文創產業之發展趨勢。

四、建議事項

無

出國考察人員簽名：劉明進 蕭金用

承辦人

組員蕭仲訓

秘書

組員蕭仲訓  
代

主席

社鎮鄉民翁嘉壕  
代表會主席