

中華民國 107 年

# 竹塘鄉統計年報

第 5 期



竹塘鄉公所

中華民國 108 年 11 月出版

# 目錄

表 1	已登記土地面積	1
表 2	現住戶數、人口數及性比例	2
表 3	現住人口之年齡結構	3
表 4	15 歲以上現住人口之教育程度	4
表 5	竹塘鄉公所行政組織系統	6
表 6	員工總人數	7
表 7	鄉鎮市民代表選舉概況	8
表 8	鄉鎮市長選舉概況	9
表 9	農產品面積及生產量	10
表 10	現有家畜數量	11
表 11	現有家禽數量	12
表 12	營運中工廠家數	13
表 13	自來水供水普及率	16
表 14	歲入預決算—按來源別分	17
表 15	歲出預決算—按政事別分	21
表 16	境內國民中學概況	25
表 17	境內國民小學概況	27
表 18	醫療院所家數及病床數	30
表 19	藥商家數	31
表 20	身心障礙人數	32
表 21	辦理調解業務概況	33

## 一、土地

107 年底本鄉已登錄土地面積為 3,113.5866 公頃，其中公有地為 240.8790 公頃占 7.74%、私有地為 2,867.0562 公頃占 92.08%、公私共有地為 5.6514 公頃占 0.18%。已登錄土地面積中，非都市土地為 2,939.5253 公頃占 94.41%，其餘則為都市土地計 174.0613 公頃占 5.59%。

## 二、人口分布與密度

107 年底本鄉戶籍登記人口數為 15,095 人，其中男性 7,909 人占 52.39%，女性 7,186 人占 47.61%，性比例為 110.06。

## 三、年齡分配

107 年底本鄉戶籍登記人口以青壯年人口(15~64 歲)最多計 10,054 人占總人口 66.6%；老年人口(65 歲以上)3,328 人占總人口 22.05%次之；幼年人口(0~14 歲)1,713 人占 11.35%最少。

## 四、教育程度

根據戶籍登記資料顯示，107 年底本鄉年滿 15 歲以上人口 13,382 人中，受過專科以上教育程度者(包括研究所、大學、獨立學院及專科，另專科前三年列為高職)計 3,514 人占 26.26%；高中(職)程度者 4,042 人占 30.2%；國(初)中及初職程度者 2,459 人占 18.38%；小學程度者 2,619 人占 19.57%；自修者 137 人占 1.02%；不識字者 611 人占 4.57%。

## 五、鄉鎮市民代表及鄉鎮市長選舉

第二十一屆鄉鎮市民代表選舉於 107 年 11 月 24 日舉行投票，本鄉選舉人數合計 12,415 人，實際投票數計 9,715 票，投票率為 78.25%；候選人數計 17 人，當選人數計 11 人，當選率為 64.71%。

第十八屆鄉鎮市長選舉於 107 年 11 月 24 日舉行投票，本鄉選舉人數合計 12,420 人，實際投票數計 9,717 票，投票率為 78.24%；候選人數計 2 人，當選率為 50.00%。

## 六、本鄉民國 107 年主要農產之收穫面積及產量如下：

- (一) 稻米：收穫面積 3,654 公頃，產量 22,129 公噸。
- (二) 雜糧：收穫面積 35.13 公頃，產量 332.11 公噸。
- (三) 特用作物：收穫面積 0 公頃，產量 0 公噸。
- (四) 蔬菜：收穫面積 235.26 公頃，產量 9,137.71 公噸。

(五) 果品：收穫面積 10.05 公頃，產量 282.64 公噸。

## 七、營運中工廠家數

民國 106 年底本鄉營運中工廠家數計 39 家，其中以食品製造業 12 家占 30.77% 最多，金屬製品製造業 9 家占 23.08% 次之，塑膠製品製造業 4 家占 10.26% 居第三位。(備註：截至 108 年 8 月底止，經濟部尚未發布 107 年資料)

## 八、自來水概況

民國 107 年底本鄉實際供水人口數計 13,084 人，自來水供水普及率計 86.68%。

## 九、地方財政

### (一) 歲入

本鄉民國 107 年度歲入預算數 164,115 千元，歲入決算數 168,997 千元，執行率 102.97%。依來源別觀察，各項收入之決算數以稅課收入 131,445 千元最高，占總歲入 77.78%，補助及協助收入 28,593 千元占 16.92% 次之。

### (二) 歲出

本鄉民國 107 年度總預算數 214,023 千元，總決算數 186,083 千元，執行率 86.95%。依政事別觀察，各項支出之決算數以一般政務支出 68,279 千元最高，占總歲出 36.69%，經濟發展支出 34,993 千元占 18.81% 次之。

## 十、國民教育

### (一) 國民中學

107 學年度本鄉國民中學計 1 所、班級數 22 班、學生數 622 人(男性 307 人、女性 315 人)、教師數 54 人(男性 24 人、女性 30 人)。

### (二) 國民小學

107 學年度本鄉國民小學計 5 所、班級數 39 班、學生數 532 人(男性 273 人、女性 259 人)、教師數 82 人(男性 34 人、女性 48 人)。

## 十一、衛生

民國 107 年底本鄉醫療機構計 6 家，病床數共 5 床，藥商計 15 家。

表 1 已登記土地面積

單位：公頃

年底別	土地權屬別	總計	非都市土地	都市土地及其他
民國 99年底	總計	3,104.0377	2,933.1123	170.9254
	公有	218.4560	185.2650	33.1910
	私有	2,879.9706	2,742.5198	137.4508
	公私共有	5.6111	5.3275	0.2836
民國100年底	總計	3,104.7086	2,933.7810	170.9276
	公有	218.3069	185.1138	33.1932
	私有	2,881.0223	2,743.5714	137.4508
	公私共有	5.3794	5.0958	0.2836
民國101年底	總計	3,104.6479	2,933.7224	170.9255
	公有	226.8828	193.6590	33.2238
	私有	2,872.0977	2,734.6797	137.4180
	公私共有	5.6673	5.3837	0.2836
民國102年底	總計	3,105.6775	2,933.6941	171.9834
	公有	227.7444	193.4693	34.2751
	私有	2,872.2658	2,734.8411	137.4247
	公私共有	5.6673	5.3837	0.2836
民國103年底	總計	3,105.6731	2,934.6500	171.0231
	公有	234.8180	201.3764	33.4417
	私有	2,865.1877	2,727.8899	137.2978
	公私共有	5.6673	5.3837	0.2836
民國104年底	總計	3,105.7490	2,934.8319	170.9171
	公有	234.5881	201.2444	33.3437
	私有	2,865.5138	2,728.2240	137.2898
	公私共有	5.6471	5.3635	0.2836
民國105年底	總計	3,108.0778	2,934.7548	173.3230
	公有	235.8935	201.5523	34.3412
	私有	2,866.5372	2,727.8390	138.6982
	公私共有	5.6471	5.3635	0.2836
民國106年底	總計	3,109.4239	2,934.7384	174.6855
	公有	238.2315	202.9181	35.3134
	私有	2,865.5453	2,726.4568	139.0885
	公私共有	5.6471	5.3635	0.2836
民國107年底	總計	3,113.5866	2,939.5253	174.0613
	公有	240.8790	206.1028	34.7762
	私有	2,867.0562	2,728.0590	138.9972
	公私共有	5.6514	5.3635	0.2879

資料來源：彰化縣統計年報。

表 2 現住戶數、人口數及性比例

年底別	面積 (平方公里)	村里數	現住戶口				性比例 (男/女×100)
			戶數 (戶)	人口數(人)			
				合計	男	女	
民國 99年底	42.1662	14	4,591	16,470	8,657	7,813	110.80
民國100年底	42.1662	14	4,602	16,365	8,605	7,760	110.89
民國101年底	42.1662	14	4,633	16,201	8,542	7,659	111.53
民國102年底	42.1662	14	4,635	16,040	8,452	7,588	111.39
民國103年底	42.1662	14	4,619	15,863	8,360	7,503	111.42
民國104年底	42.1662	14	4,630	15,638	8,262	7,376	112.01
民國105年底	42.1662	14	4,626	15,491	8,152	7,339	111.08
民國106年底	42.1662	14	4,619	15,303	8,055	7,248	111.13
民國107年底	42.1662	14	4,608	15,095	7,909	7,186	110.06

資料來源：彰化縣統計年報。

表 3 現住人口之年齡結構

年底別	年齡分配					
	幼年人口 (人) (0~14歲)	比率(%)	青壯年人口 (人) (15~64歲)	比率(%)	老年人口 (人) (65歲以上)	比率(%)
民國 99年底	2,683	16.29	10,676	64.82	3,111	18.89
民國100年底	2,592	15.84	10,648	65.07	3,125	19.09
民國101年底	2,476	15.28	10,623	65.57	3,102	19.15
民國102年底	2,384	14.86	10,510	65.52	3,146	19.61
民國103年底	2,244	14.15	10,427	65.73	3,192	20.12
民國104年底	2,081	13.31	10,326	66.03	3,231	20.66
民國105年底	1,964	12.68	10,276	66.34	3,251	20.99
民國106年底	1,852	12.10	10,166	66.43	3,285	21.47
民國107年底	1,713	11.35	10,054	66.60	3,328	22.05

資料來源：彰化縣統計年報。

表 4 15歲以上現住人口之教育程度 (1/2)

單位：人

年底別	性別	總計	識字者										
			合計	研究所以上 (含碩、博士)		大學 (含獨立學院)		專科					
								二、三年制		五年制			
				畢業	肄業	畢業	肄業	畢業	肄業	畢業	肄業	肄業	
民國 99年底	合計	13,787	12,823	130	77	970	505	529	109	321	23	69	
	男	7,296	7,223	98	52	479	262	296	53	205	16	7	
	女	6,491	5,600	32	25	491	243	233	56	116	7	62	
民國100年底	合計	13,773	12,857	146	87	1,036	526	521	110	302	20	82	
	男	7,297	7,231	105	59	508	268	291	53	200	14	10	
	女	6,476	5,626	41	28	528	258	230	57	102	6	72	
民國101年底	合計	13,725	12,863	175	94	1,105	570	525	105	307	20	95	
	男	7,271	7,207	127	57	529	298	300	50	201	14	18	
	女	6,454	5,656	48	37	576	272	225	55	106	6	77	
民國102年底	合計	13,656	12,837	186	101	1,139	635	513	102	308	30	81	
	男	7,218	7,160	138	57	549	335	293	51	198	13	20	
	女	6,438	5,677	48	44	590	300	220	51	110	17	61	
民國103年底	合計	13,619	12,842	206	105	1,211	653	512	96	314	31	80	
	男	7,218	7,166	148	61	591	352	291	50	195	13	21	
	女	6,401	5,676	58	44	620	301	221	46	119	18	59	
民國104年底	合計	13,557	12,823	226	108	1,272	679	504	90	316	23	89	
	男	7,178	7,132	160	59	623	373	285	48	189	12	22	
	女	6,379	5,691	66	49	649	306	219	42	127	11	67	
民國105年底	合計	13,527	12,840	240	110	1,336	703	514	85	338	20	88	
	男	7,137	7,100	166	60	649	388	297	45	194	11	19	
	女	6,390	5,740	74	50	687	315	217	40	144	9	69	
民國106年底	合計	13,451	12,804	241	120	1,401	734	514	92	328	18	83	
	男	7,095	7,061	165	60	671	415	301	48	195	10	15	
	女	6,356	5,743	76	60	730	319	213	44	133	8	68	
民國107年底	合計	13,382	12,771	260	122	1,471	728	506	92	316	19	92	
	男	7,034	7,004	170	59	696	405	298	45	191	11	17	
	女	6,348	5,767	90	63	775	323	208	47	125	8	75	

資料來源：彰化縣統計年報。



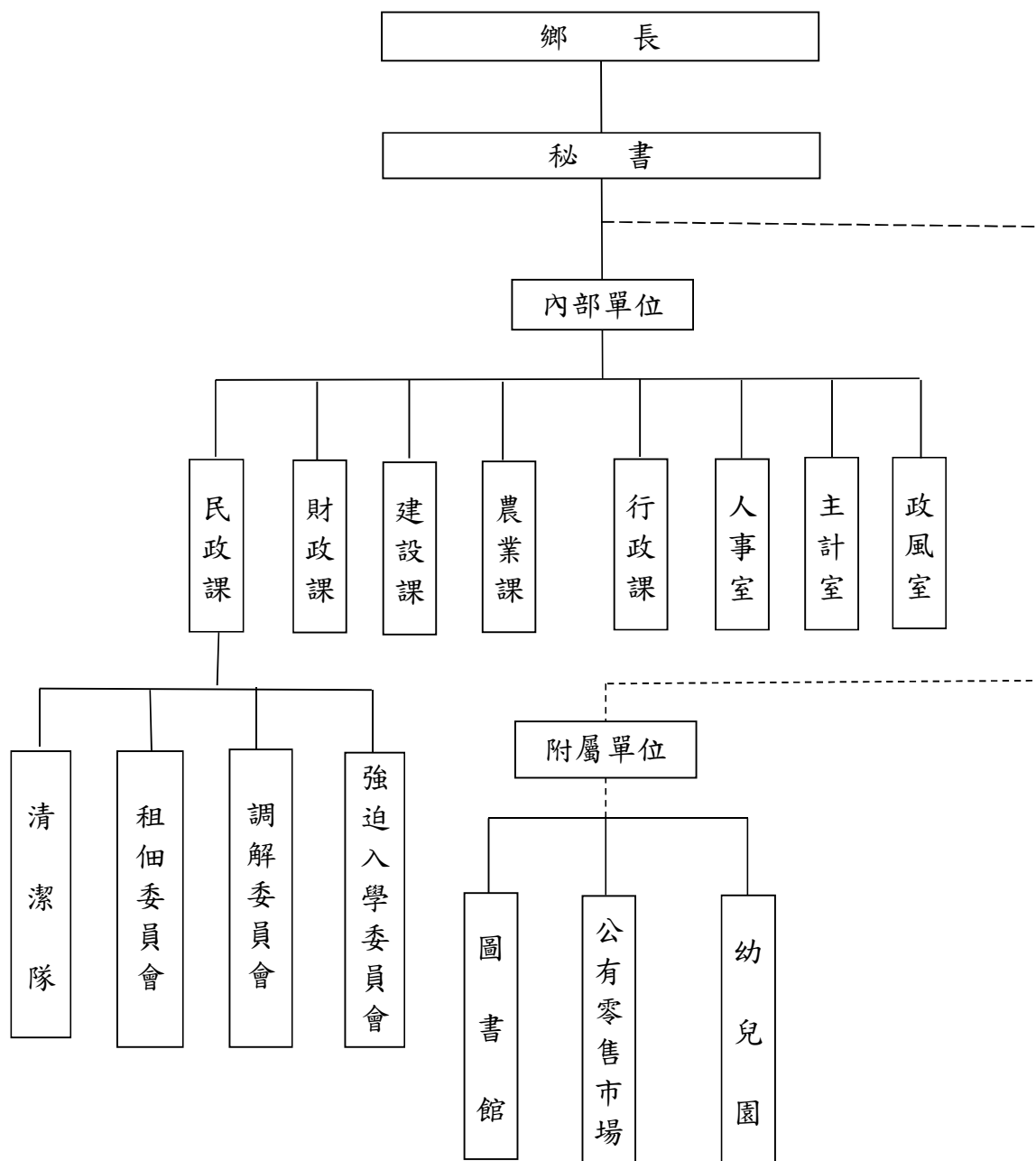
表 4 15歲以上現住人口之教育程度 (2/2)

單位：人

年底別	性別	識字者											不識字者
		高中		高職		國(初)中		初職		小學		自修	
		畢業	肄業	畢業	肄業	畢業	肄業	畢業	肄業	畢業	肄業		
民國 99年底	合計	520	237	2,482	645	2,272	275	57	19	2,813	511	259	964
	男	312	124	1,451	401	1,502	181	43	16	1,489	148	88	73
	女	208	113	1,031	244	770	94	14	3	1,324	363	171	891
民國100年底	合計	524	249	2,481	666	2,247	286	56	19	2,745	510	244	916
	男	315	130	1,458	427	1,480	192	42	16	1,441	143	79	66
	女	209	119	1,023	239	767	94	14	3	1,304	367	165	850
民國101年底	合計	503	238	2,450	690	2,238	276	55	18	2,676	498	225	862
	男	301	123	1,444	452	1,473	176	42	15	1,385	134	68	64
	女	202	115	1,006	238	765	100	13	3	1,291	364	157	798
民國102年底	合計	498	248	2,480	663	2,225	263	53	18	2,604	477	213	819
	男	297	124	1,463	423	1,451	169	42	15	1,329	128	65	58
	女	201	124	1,017	240	774	94	11	3	1,275	349	148	761
民國103年底	合計	486	252	2,474	657	2,222	270	50	18	2,528	479	198	777
	男	289	129	1,473	417	1,452	169	39	15	1,276	126	59	52
	女	197	123	1,001	240	770	101	11	3	1,252	353	139	725
民國104年底	合計	476	259	2,490	642	2,193	279	49	18	2,459	462	190	734
	男	285	124	1,477	418	1,430	179	37	15	1,221	118	57	46
	女	191	135	1,013	224	763	100	12	3	1,237	344	133	688
民國105年底	合計	468	276	2,490	676	2,188	257	47	18	2,371	447	168	687
	男	283	137	1,457	441	1,429	163	35	15	1,154	110	47	37
	女	185	139	1,033	235	759	94	12	3	1,217	337	121	650
民國106年底	合計	464	261	2,492	696	2,164	267	42	17	2,287	431	152	647
	男	277	122	1,463	458	1,408	164	30	14	1,097	106	42	34
	女	187	139	1,029	238	756	103	12	3	1,190	325	110	613
民國107年底	合計	471	269	2,518	692	2,135	264	42	18	2,197	422	137	611
	男	280	131	1,475	453	1,386	168	30	15	1,037	102	35	30
	女	191	138	1,043	239	749	96	12	3	1,160	320	102	581

表 5 竹塘鄉公所行政組織系統

民國107年12月底



資料來源：人事室

表 6 員工總人數

單位：人

年底別及機關類別	總計	民意代表	正式職員	臨時人員	約僱人員	技 工 (含駕駛)	工友	清潔隊員
民國 99年底	104	11	48	23	-	3	4	15
民國100年底	106	11	48	25	-	3	4	15
民國101年底	97	10	41	24	-	3	4	15
民國102年底	102	10	44	26	-	3	4	15
民國103年底	100	11	41	26	-	3	4	15
民國104年底	100	11	41	26	-	3	4	15
民國105年底	111	11	44	34	-	3	4	15
民國106年底	111	11	44	34	-	3	4	15
民國107年底	111	11	44	34	-	3	4	15
鄉民代表會	16	11	3	-	-	1	1	-
鄉公所	48	-	36	9	-	1	2	-
清潔隊	15	-	-	-	-	-	-	15
幼兒園	26	-	3	22	-	-	1	-
圖書館	4	-	1	2	-	1	-	-
公有零售市場	2	-	1	1	-	-	-	-

表 7 鄉民代表選舉概況

屆別	投票日期			選舉人數 (人)	候選人數 (人)			投票數 (票)			當選人數 (人)			投票數 對選舉 人數 比率 (%)	當選人 數對候 選人數 比率 (%)
	年	月	日		計	男	女	計	有效	無效	計	男	女		
第十六屆	87	6	13	12,719	17	15	2	9,754	9,572	182	11	10	1	76.69	61.00
第十七屆	91	6	8	12,980	17	16	1	9,680	9,390	290	11	10	1	74.58	64.71
第十八屆	95	6	10	12,941	16	14	2	9,622	9,272	350	11	9	2	74.35	68.75
第十九屆	99	6	12	12,883	17	17	0	10,271	9,941	330	11	11	0	79.73	64.71
第二十屆	103	11	29	12,672	17	15	2	10,144	9,822	322	11	10	1	80.05	64.71
第二十一屆	107	11	24	12,415	17	15	2	9,715	9,357	358	11	9	2	78.25	64.71

資料來源：彰化縣統計年報。

表 8 鄉長選舉概況

屆別	投票日期			選舉人數 (人)	候選人數 (人)			投票數 (票)			投票數 對選舉 人數 比率 (%)	當選人 數對候 選人數 比率 (%)
	年	月	日		計	男	女	計	有效	無效		
第十三屆	87	1	24	12,733	2	2	-	9,824	9,672	152	77.15	50.00
第十四屆	91	1	26	12,913	2	2	-	8,486	8,329	157	65.72	50.00
第十五屆	94	12	3	12,979	3	3	-	9,536	9,363	173	73.47	33.33
第十六屆	98	12	5	12,900	2	2	-	9,476	9,305	171	73.46	50.00
第十七屆	103	11	29	12,677	2	2	-	10,148	9,677	471	80.05	50.00
第十八屆	107	11	24	12,420	2	2	-	9,717	9,494	223	78.24	50.00

資料來源：彰化縣統計年報。

表 9 農產品面積及生產量

單位：公頃、公噸

年底別	稻米		雜糧		特用作物		蔬菜		果品	
	收穫面積	產量	收穫面積	產量	收穫面積	產量	收穫面積	產量	收穫面積	產量
民國 99 年底	3,439	21,887	...	...	...	...	372.77	11,385.07	53.45	735.68
民國100年底	3,427	24,362	...	...	...	...	413.71	13,026.65	8.40	174.64
民國101年底	3,322	23,197	...	...	...	...	304.94	9,981.60	25.90	523.97
民國102年底	3,461	17,287	36.21	639.26	83.85	6,082.22	272.39	8,536.20	14.13	480.82
民國103年底	3,545	20,093	37.74	615.38	83.42	5,840.04	187.16	5,807.25	19.90	432.32
民國104年底	3,600	16,265	38.81	470.09	69.88	4,947.28	115.85	3,197.95	29.69	747.46
民國105年底	3,621	16,358	40.87	505.34	53.81	4,140.00	420.73	12,399.80	12.34	324.41
民國106年底	3,645	19,833	32.92	464.34	89.98	7,204.50	297.27	9,951.73	16.32	487.25
民國107年底	3,654	22,129	35.13	332.11	-	-	235.26	9,137.71	10.05	282.64

資料來源：彰化縣統計年報。

- 備註：1. 雜糧包含甘藷、硬質玉米、蜀黍(高粱)、食用玉米、小麥及落花生。  
 2. 特用作物包含茶葉、茉莉、製糖甘蔗、生食甘蔗及油菜子(製油用)。  
 3. 蔬菜包含竹筍、蘆筍、甘藍、花椰菜(含青花菜)、西瓜、蘿蔔、胡蘿蔔及豌豆(荷蘭豆)。  
 4. 果品包含香蕉、鳳梨、柳橙、龍眼、荔枝、蕃石榴及葡萄。

表 10 現有家畜數量

單位：頭

年底別	總計	豬	乳牛	羊	其他
民國 99年底	31,228	30,722	132	137	237
民國100年底	32,012	31,422	152	179	259
民國101年底	34,187	33,689	146	106	246
民國102年底	30,107	29,593	150	138	226
民國103年底	29,911	29,488	150	53	220
民國104年底	28,744	28,386	145	13	200
民國105年底	29,075	28,720	154	21	180
民國106年底	26,419	26,106	155	-	158
民國107年底	29,933	29,447	158	184	144

資料來源：彰化縣統計年報。

備註：其他包含馬、鹿及兔。

表 11 現有家禽數量

單位：千隻

年底別	總計	雞	鴨	鵝	火雞
民國 99 年底	2,268.85	2,175.90	83.75	9.20	-
民國 100 年底	2,466.15	2,385.20	76.15	4.80	-
民國 101 年底	2,376.01	2,307.80	55.61	12.60	-
民國 102 年底	2,210.58	2,148.20	52.78	9.60	-
民國 103 年底	2,299.70	2,221.50	65.10	13.10	-
民國 104 年底	2,312.05	2,312.05	-	-	-
民國 105 年底	2,315.60	2,255.50	60.10	-	-
民國 106 年底	2,292.90	2,228.40	64.50	-	-
民國 107 年底	2,570.80	2,480.80	89.00	1	-

資料來源：彰化縣統計年報。



表 12 營運中工廠家數 (1/3)

單位：家

年底別	總計	食品 製造業	飲料及 菸草 製造業	紡織業	成衣及 服飾品 製造業	皮革、 毛皮及 其製品 製造業	木 竹 製 品 製 造 業	紙漿、 紙 及 紙 製 製 造 業	印 刷 及 資 料 儲 媒 體 複 製 業
民國 98年底	34	13	1	2	-	-	-	-	-
民國 99年底	35	13	1	1	-	-	1	-	-
民國100年底	...	...	...	...	...	...	...	...	...
民國101年底	37	13	1	2	-	-	-	-	-
民國102年底	35	12	-	2	-	-	-	-	-
民國103年底	31	11	-	2	-	-	-	-	-
民國104年底	33	12	-	2	-	1	-	-	-
民國105年底	...	...	...	...	...	...	...	...	...
民國106年底	39	12	1	1	1	-	-	-	-

資料來源：彰化縣統計年報。

備註：1. 配合中央資料發布情形，本表研編年度為98至106年。

2. 100及105年因行政院主計總處辦理工商及服務業普查，「工廠校正及營運調查」暫停，故無該年統計資料。

表 12 營運中工廠家數 (2/3)

單位：家

年底別	石油及 煤製品 製造業	化學材料 製造業	化學製品 製造業	藥品及 醫用化學 製品 製造業	橡膠製品 製造業	塑膠製品 製造業	非金屬 礦物製品 製造業	基本金屬 製造業	金屬製品 製造業
民國 98年底	1	-	1	-	1	4	2	-	6
民國 99年底	1	-	1	-	1	4	2	-	6
民國100年底	...	...	...	...	...	...	...	...	...
民國101年底	-	-	1	-	3	4	3	-	6
民國102年底	-	-	1	-	3	3	3	-	7
民國103年底	-	-	1	-	2	4	2	-	6
民國104年底	-	-	1	-	1	3	2	-	7
民國105年底	...	...	...	...	...	...	...	...	...
民國106年底	-	-	1	-	3	4	2	-	9

表 12 營運中工廠家數 (3/3)

單位：家

年底別	電子 零組件 製造業	電腦、 電子產品 及光學製 品製造業	電力 設備製 造業	機械 設備製 造業	汽車及 其零件 製造業	其他運輸 工具零 件製造 業	家具 製造業	其他 製造業	產業用 機械設 備維修 及安裝 業	非製造業
民國 98年底	1	-	1	-	1	-	-	-	-	-
民國 99年底	1	-	1	1	1	-	-	-	-	-
民國100年底	...	...	...	...	...	...	...	...	...	...
民國101年底	1	-	1	1	1	-	-	-	-	-
民國102年底	1									
民國103年底	1	-	-	1	1	-	-	-	-	-
民國104年底	1	-	1	1	1	-	-	-	-	-
民國105年底	...	...	...	...	...	...	...	...	...	-
民國106年底	1	-	1	2	-	-	-	-	1	-

表 13 自來水供水普及率

年底別	人數(人)			供水普及率 B/A × 100 (%)
	行政區域人數 (A)	供水區域人數	實際供水人數 (B)	
民國 99年底	16,470	16,470	13,112	79.61
民國100年底	16,365	16,365	13,161	80.42
民國101年底	16,201	16,201	13,078	80.72
民國102年底	16,040	16,040	13,147	81.96
民國103年底	15,863	15,863	13,318	83.96
民國104年底	15,638	15,638	13,304	85.07
民國105年底	15,491	15,491	13,375	86.34
民國106年底	15,303	15,303	13,226	86.43
民國107年底	15,095	15,095	13,084	86.68

資料來源：彰化縣統計年報。

表 14 歲入預決算—按來源別分 (1/4)

(1)預算

單位：新臺幣元

年度別	總計	稅課收入	工程受益費 收 入	罰款及賠償 收 入	規費收入
民國 99 年度	137,280,000	92,874,000	-	20,000	11,620,000
民國 100 年度	141,908,000	101,286,000	-	10,000	10,420,000
民國 101 年度	159,034,000	108,477,000	-	10,000	10,470,000
民國 102 年度	150,099,000	114,792,000	-	5,000	10,289,000
民國 103 年度	165,687,000	113,368,000	-	5,000	9,650,000
民國 104 年度	159,872,000	117,528,000	-	5,000	8,200,000
民國 105 年度	172,588,000	120,019,000	-	5,000	7,200,000
民國 106 年度	158,473,793	118,776,000	-	5,000	8,400,000
民國 107 年度	164,115,000	124,891,000	-	5,000	5,600,000

資料來源：本公所總決算。

備 註：預算數含追加減。

表 14 歲入預決算—按來源別分 (2/4)

(1)預算

單位：新臺幣元

年度別	財產收入	營業盈餘及 事業收入	補助及協助 收 入	捐獻及贈與 收 入	其他收入
民國 99年度	50,000	-	32,326,000	-	390,000
民國100年度	50,000	-	29,752,000	-	390,000
民國101年度	50,000	-	39,737,000	-	290,000
民國102年度	33,000	-	24,760,000	-	220,000
民國103年度	30,000	-	42,454,000	-	180,000
民國104年度	27,000	-	31,437,000	-	2,675,000
民國105年度	27,000	-	43,662,000	-	1,675,000
民國106年度	27,000	-	29,590,793	-	1,675,000
民國107年度	27,000	-	29,117,000	-	4,475,000

表 15 歲出預決算—按政事別分 (1/4)

(1)預算

單位：新臺幣元

年度別	總計	一般政務支出	教育科學文化 支 出	經濟發展支出	社會福利支出
民國 99年度	166,492,000	71,708,000	2,948,000	44,185,000	12,492,000
民國100年度	164,867,000	72,855,558	3,156,000	37,144,200	14,068,500
民國101年度	183,710,000	74,881,500	12,265,000	41,549,000	15,383,000
民國102年度	173,917,000	76,679,000	16,271,000	39,430,745	4,260,000
民國103年度	208,717,000	73,775,400	25,337,000	63,171,000	3,586,000
民國104年度	181,617,000	73,508,000	23,552,000	39,274,000	3,656,000
民國105年度	197,194,000	78,981,000	33,866,000	34,283,000	4,829,000
民國106年度	200,174,000	75,029,000	28,906,000	34,145,000	22,556,000
民國107年度	214,023,000	77,052,000	21,978,000	42,116,000	34,016,000

資料來源：本公所總決算。

備 註：預算數含追加減。

表 15 歲出預決算—按政事別分 (2/4)

(1)預算

單位：新臺幣元

年度別	社區發展及 環境保護支出	退休撫卹 支出	警政支出	債務支出	協助及補助 支出	其他支出
民國 99年度	20,909,000	10,500,000	-	-	-	3,750,000
民國100年度	20,723,000	12,000,000	-	300,000	-	4,619,742
民國101年度	21,966,000	13,601,000	-	300,000	-	3,764,500
民國102年度	20,374,000	12,811,000	-	300,000	-	3,791,255
民國103年度	22,771,000	15,588,000	-	300,000	-	4,188,600
民國104年度	23,839,000	12,958,000	-	300,000	-	4,530,000
民國105年度	27,797,000	12,758,000	-	-	-	4,680,000
民國106年度	22,224,000	13,634,000	-	-	-	3,680,000
民國107年度	20,797,000	14,234,000	-	-	-	3,830,000



表 16 境內國民中學概況 (1/2)

學年度	校數 (所)	教師數 (人)			職員數 (人)			班級數 (班)			
		合計	男	女	合計	男	女	合計	七年級	八年級	九年級
民國 99學年度	1	51	28	23	8	...	...	24	8	9	7
民國100學年度	1	56	28	28	8	...	...	25	8	8	9
民國101學年度	1	56	28	28	8	...	...	26	10	8	8
民國102學年度	1	61	28	33	8	2	6	27	9	10	8
民國103學年度	1	59	29	30	8	2	6	27	8	9	10
民國104學年度	1	56	29	27	8	3	5	26	9	8	9
民國105學年度	1	55	30	25	7	3	4	25	8	9	8
民國106學年度	1	54	29	25	7	2	5	24	7	8	9
民國107學年度	1	54	24	30	7	2	5	22	7	7	8

資料來源：彰化縣統計年報。

表 16 境內國民中學概況 (2/2)

學年度	學生數(人)									上學年度畢業生數 (人)		
	合計			七年級		八年級		九年級				
	計	男	女	男	女	男	女	男	女	合計	男	女
民國 99學年度	822	435	387	115	140	177	130	143	117	245	...	...
民國100學年度	779	407	372	119	106	114	138	174	128	260	...	...
民國101學年度	774	386	388	150	138	119	113	117	137	300	...	...
民國102學年度	784	418	366	146	118	152	136	120	112	253	117	136
民國103學年度	767	411	356	117	97	143	120	151	139	228	116	112
民國104學年度	729	396	333	135	114	117	97	144	122	289	150	139
民國105學年度	696	377	319	125	108	136	115	116	96	266	144	122
民國106學年度	680	348	332	90	105	123	109	135	118	212	116	96
民國107學年度	622	307	315	95	100	88	105	124	110	253	135	118

表 17 境內國民小學概況 (1/3)

學年度	校數 (所)	教師數(人)			職員數(人)			班級數(班)			
		合計	男	女	合計	男	女	合計	一年級	二年級	三年級
民國 99學年度	5	80	39	41	3	...	...	47	8	8	8
民國100學年度	5	81	39	42	6	...	...	47	7	8	8
民國101學年度	5	79	39	40	6	...	...	46	7	7	8
民國102學年度	5	79	40	39	9	3	6	45	7	7	7
民國103學年度	5	80	36	44	8	3	5	44	7	7	7
民國104學年度	5	78	37	41	8	3	5	42	6	7	7
民國105學年度	5	79	37	42	8	4	4	40	6	6	7
民國106學年度	5	77	33	44	8	5	3	39	6	6	6
民國107學年度	5	82	34	48	8	5	3	39	7	6	6

資料來源：彰化縣統計年報。

表 17 境內國民小學概況 (2/3)

學年度	班級數 (班)			學生數 (人)						
				合計			一年級		二年級	
	四年級	五年級	六年級	計	男	女	男	女	男	女
民國 99學年度	8	8	7	1,000	519	481	74	79	92	77
民國100學年度	8	8	8	989	491	498	57	82	78	75
民國101學年度	8	8	8	928	455	473	54	71	55	79
民國102學年度	8	8	8	848	416	432	53	52	58	70
民國103學年度	7	8	8	803	383	420	51	52	52	55
民國104學年度	7	7	8	708	336	372	42	34	51	51
民國105學年度	7	7	7	623	294	329	40	35	39	35
民國106學年度	7	7	7	561	275	286	39	44	42	32
民國107學年度	6	7	7	532	273	259	57	45	41	44

表 17 境內國民小學概況 (3/3)

學年度	學生數(人)								上學年度畢業生數(人)		
	三年級		四年級		五年級		六年級		合計	男	女
	男	女	男	女	男	女	男	女			
民國 99學年度	89	74	96	89	87	96	81	66	160	...	...
民國100學年度	91	79	81	73	96	91	88	98	147	...	...
民國101學年度	78	80	90	77	81	72	97	94	186	...	...
民國102學年度	57	81	77	81	90	77	81	71	192	98	94
民國103學年度	56	74	56	80	76	80	92	79	152	81	71
民國104學年度	52	55	58	71	56	81	77	80	171	92	79
民國105學年度	50	52	50	53	58	73	57	81	157	77	80
民國106學年度	39	33	50	52	48	53	57	72	137	58	79
民國107學年度	42	31	38	34	49	50	46	55	129	57	72

表 18 醫療院所家數及病床數

單位：家、床

年底別	院所家數			醫療院所病床數		
	合計	醫院家數	診所家數	合計	醫院	診所
民國 99年底	7	-	7	10	-	10
民國100年底	6	-	6	10	-	10
民國101年底	5	-	5	10	-	10
民國102年底	6	-	6	5	-	5
民國103年底	6	-	6	5	-	5
民國104年底	6	-	6	5	-	5
民國105年底	6	-	6	5	-	5
民國106年底	6	-	6	5	-	5
民國107年底	6	-	6	5	-	5

資料來源：彰化縣統計年報。

表 19 藥商家數

單位：家

年底別	總計	藥局	西藥商		中藥商		醫藥器材商	
			販賣業	製造業	販賣業	製造業	販賣業	製造業
民國 99年底	16	4	2	-	7	-	3	-
民國100年底	13	4	-	-	6	-	3	-
民國101年底	17	4	2	-	7	-	4	-
民國102年底	15	4	2	-	5	-	4	-
民國103年底	16	5	2	-	4	-	5	-
民國104年底	15	5	2	-	4	-	4	-
民國105年底	14	5	1	-	4	-	4	-
民國106年底	15	5	1	-	4	-	5	-
民國107年底	15	5	1	-	4	-	5	-

資料來源：彰化縣統計年報。

表 20 身心障礙人數

年底別	身心障礙人數(人)			身心障礙人數 占總人口比率 (%)
	合計	男	女	
民國99年底	1,136	631	505	6.90
民國100年底	1,173	646	527	7.17
民國101年底	1,137	615	522	7.02
民國102年底	1,135	615	520	7.08
民國103年底	1,134	607	527	7.15
民國104年底	1,128	607	521	7.21
民國105年底	1,138	612	526	7.35
民國106年底	1,137	599	538	7.43
民國107年底	1,147	591	556	7.60

資料來源：彰化縣統計年報。



表 21 辦理調解業務概況

單位：件

年別	年底調解 委員數	結案件數總計			民事結案件數		刑事結案件數	
					合計		合計	
	(人)	合計	成立	不成立	成立	不成立	成立	不成立
民國 99年	9	96	76	20	21	15	55	5
民國100年	10	109	81	28	16	28	65	11
民國101年	10	106	83	23	11	12	72	11
民國102年	10	107	86	21	16	15	70	6
民國103年	10	130	104	26	37	12	67	14
民國104年	14	111	96	15	31	6	65	9
民國105年	14	93	70	23	22	10	48	13
民國106年	14	139	113	26	40	18	73	8
民國107年	14	100	82	18	27	8	55	10

資料來源：彰化縣統計年報。