

縣政統計通報



《彰化縣107年8月人口速報》

本速報依據本府民政處公務統計報表彙整後上載於本處網頁

網址：http://accounting.chcg.gov.tw/07static/static01.asp?cate_id=26

預計每月10日左右更新



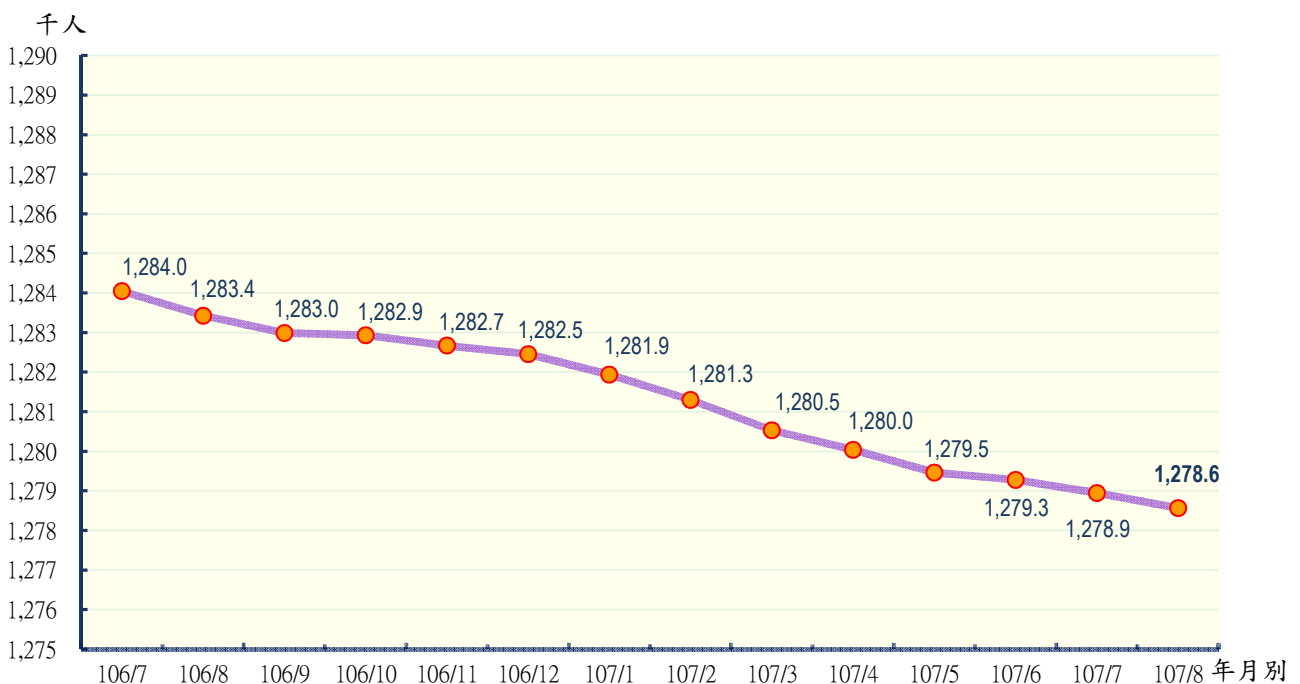
彰化縣政府主計處
民國107年09月編製



【說明】

- 一、本縣107年8月底總人口數為1,278,568人，較上月底1,278,945人減少377人(或0.03%)；人口數包含男性651,298人，女性627,270人，性比例103.83。
- 二、本縣107年8月各鄉鎮市遷入人數合計2,965人，較上月3,261減少296人(或9.08%)；遷出人數合計3,517人，較上月3,669人減少152人(或4.14%)。
- 三、本縣107年8月各鄉鎮市出生人數合計1,057人，較上月973人增加84人(或8.63%)，死亡人數合計882人，較上月896人減少14人(或1.56%)；結婚對數合計375對，較上月463對減少88對(或19.01%)，離婚對數合計201對，較上月245對減少44對(或17.96%)。

圖一 近一年各月份人口概況圖



表一 近一年各月份鄰數、戶數及人口數概況表

月別	鄰數	戶數	人口數合計	男	女	性比例
106年						
106/7	9,148	385,807	1,284,045	654,805	629,240	104.06
106/8	9,148	386,307	1,283,426	654,465	628,961	104.05
106/9	9,148	386,830	1,282,991	654,153	628,838	104.03
106/10	9,148	386,917	1,282,934	654,036	628,898	104.00
106/11	9,168	387,010	1,282,669	653,799	628,870	103.96
106/12	9,168	387,166	1,282,458	653,646	628,812	103.95
107年						
107/1	9,168	387,319	1,281,940	653,279	628,661	103.92
107/2	9,168	387,326	1,281,304	652,884	628,420	103.89
107/3	9,168	387,556	1,280,528	652,498	628,030	103.90
107/4	9,168	387,711	1,280,038	652,209	627,829	103.88
107/5	9,168	387,910	1,279,460	651,916	627,544	103.88
107/6	9,168	388,042	1,279,276	651,800	627,476	103.88
107/7	9,168	388,300	1,278,945	651,546	627,399	103.85
107/8	9,168	388,736	1,278,568	651,298	627,270	103.83

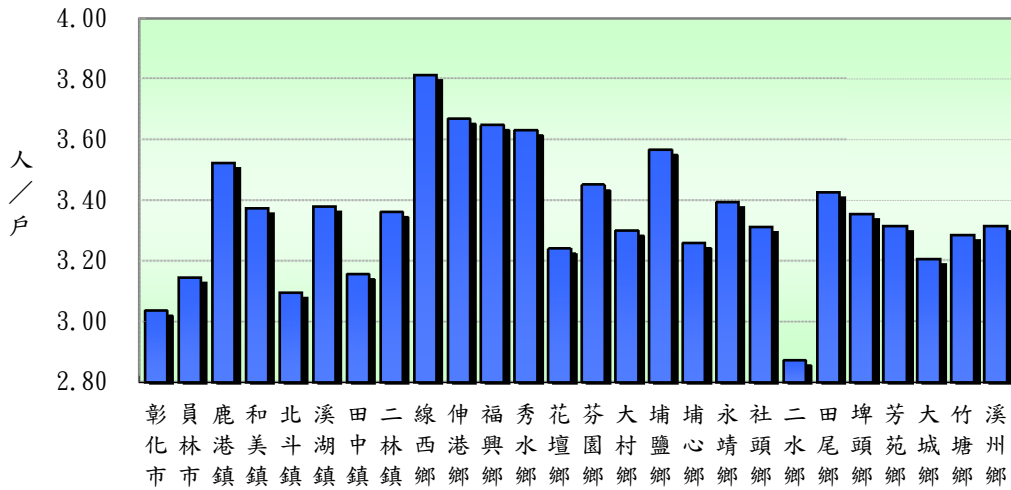
資料來源：根據本府民政處戶政科造報之1221-00-01-2表編製。

備註：本月報表，鄰數係以戶籍登記個數為主。

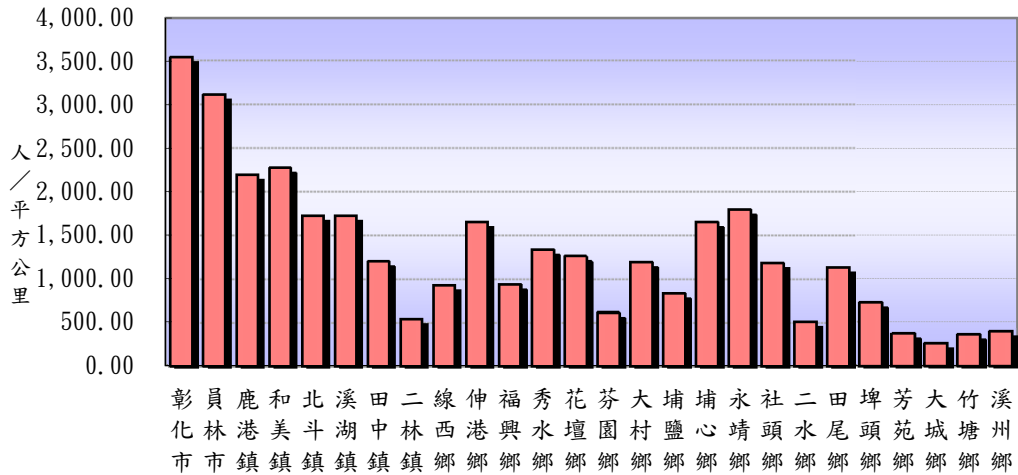
表二 107年8月份人口統計指標摘錄表

類別	本月	上月	上年同月	與上月比較	與上年同月比較
一、人口概況					
人口密度(人/平方公里)	1190.03	1190.39	1194.56	-0.35	-4.52
性比例(每百女子對男子數)	103.83	103.85	104.05	-0.02	-0.22
戶量(人/戶)	3.29	3.29	3.32	-0.00	-0.03
二、人口成長					
粗出生率(‰)	0.83	0.76	0.88	0.07	-0.05
粗死亡率(‰)	0.69	0.70	0.72	-0.01	-0.03
移入率(‰)	2.32	2.55	2.45	-0.23	-0.13
移出率(‰)	2.75	2.87	3.09	-0.12	-0.34
淨移入率(‰)	-0.43	-0.32	-0.64	-0.11	0.21
自然增加率(‰)	0.14	0.06	0.16	0.08	-0.02
社會增加率(‰)	-0.43	-0.32	-0.64	-0.11	0.21
人口成長率(‰)	-0.29	-0.26	-0.48	-0.04	0.19
三、其他					
粗結婚率(‰)	0.29	0.36	0.30	-0.07	-0.01
粗離婚率(‰)	0.16	0.19	0.16	-0.03	-0.00
鄰數(個)	9,168	9,168	9,148	0.00	20.00
備註：1.上表各項比率計算公式如下：					
$\text{\$粗死亡率} = (\text{死亡人數} / \text{月中人口數}) * 1000$ $\text{\$粗出生率} = (\text{出生人數} / \text{月中人口數}) * 1000$ $\text{\$自然增加數} = \text{出生人數} - \text{死亡人數}$ $\text{\$自然增加率} = (\text{自然增加數} / \text{月中人口數}) * 1000 = \text{出生率} - \text{死亡率}$ $\text{\$社會增加數} = \text{遷入人數(含同鄉鎮市區內住址變更)} - \text{遷出人數(含同鄉鎮市區內住址變更)}$ $\text{\$社會增加率} = (\text{社會增加數} / \text{月中人口數}) * 1000$ $\text{\$人口總增加數} = \text{自然增加數} + \text{社會增加數}$ $\text{\$本月底人口增加率} = [(\text{本月底人口數} - \text{上月底人口數}) / \text{上月底人口數}] * 1000$ $\text{\$人口成長率} = [(\text{本月底人口數} - \text{上月底人口數}) / \text{月中人口數}] * 1000$ $\text{\$粗結婚率} = (\text{結婚對數} / \text{月中人口數}) * 1000$ $\text{\$粗離婚率} = (\text{離婚對數} / \text{月中人口數}) * 1000$ $\text{\$移入(出)率} = (\text{本月份本縣實際移入(出)人口總數} / \text{該月月中人口總數}) * 1000$ $\text{\$淨移入率} = \text{移入率} - \text{移出率}$ $\text{\$鄰數(個)} \text{為戶籍登記個數}$					
2.本表資料因四捨五入關係，部分總計數字不等於細項數字之和。					

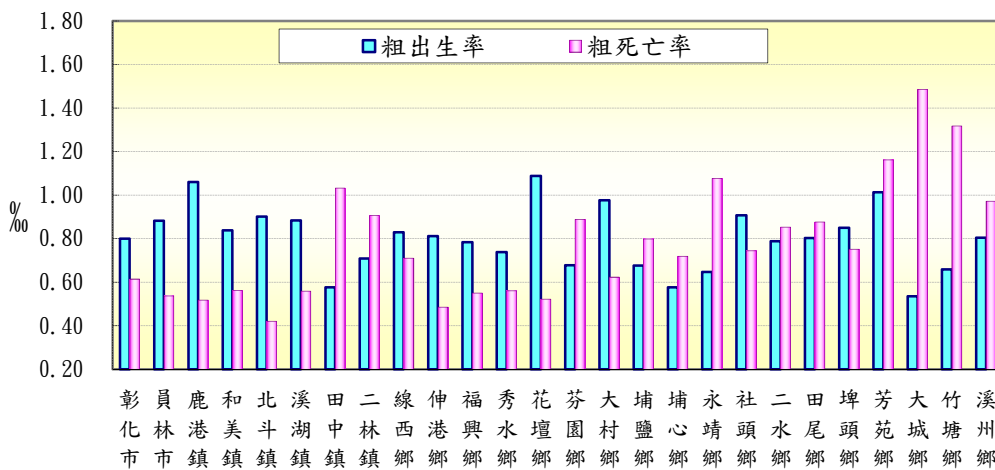
圖二 本月份各鄉鎮市戶量比較圖



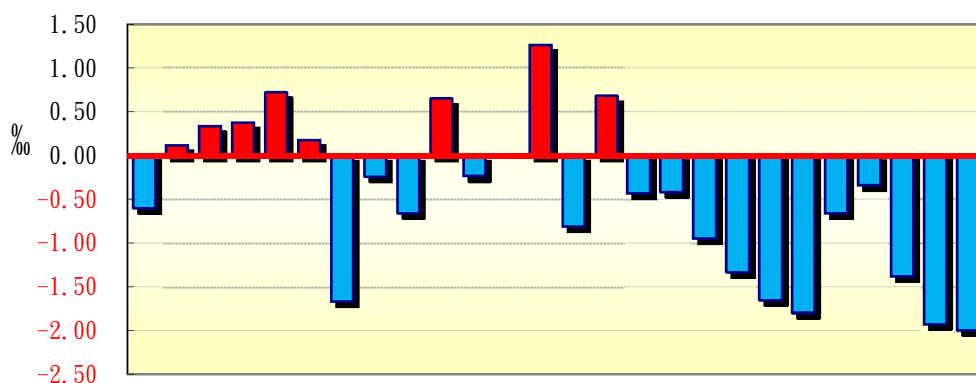
圖三 本月份各鄉鎮市人口密度比較圖



圖四 本月份各鄉鎮市粗出生率、粗死亡率比較圖

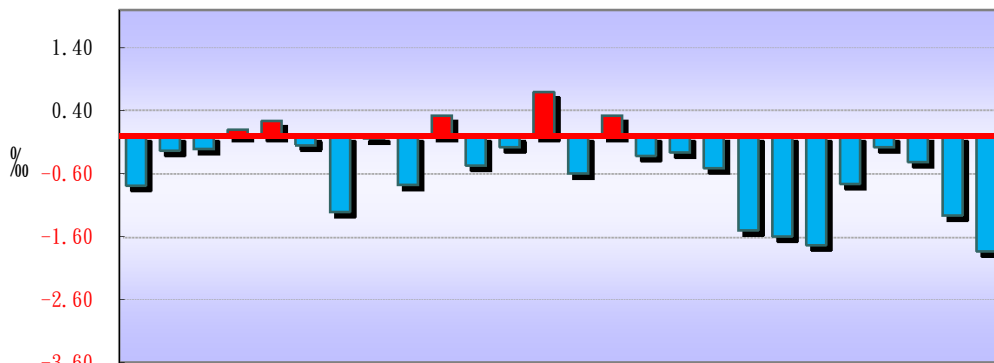


圖五 本月份各鄉鎮市人口成長率比較圖



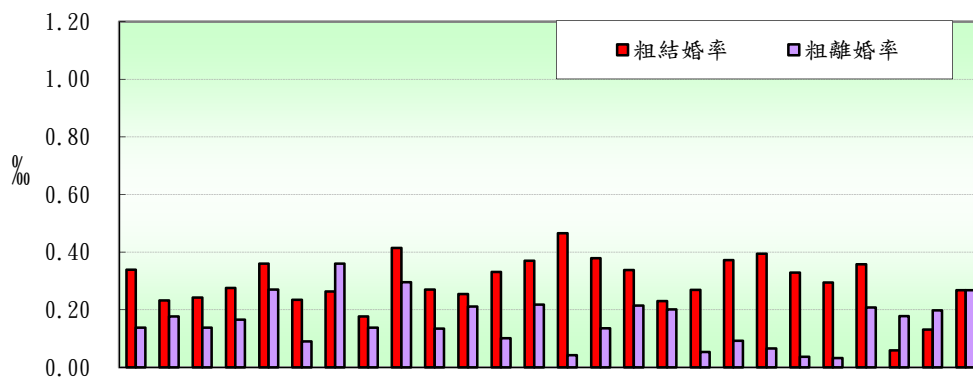
彰化市 員林市 鹿港鎮 和美鎮 北港鎮 溪湖鎮 田中鎮 二林鎮 線西鄉 伸港鄉 福興鄉 秀水鄉 花壇鄉 芬園鄉 大埔鄉 埔鹽鄉 埔心鄉 永靖鄉 社頭鄉 二水鄉 田尾鄉 埤頭鄉 芳苑鄉 大城鄉 竹塘鄉 溪州鄉

圖六 本月份各鄉鎮市淨移入率圖



彰化市 員林市 鹿港鎮 和美鎮 北港鎮 溪湖鎮 田中鎮 二林鎮 線西鄉 伸港鄉 福興鄉 秀水鄉 花壇鄉 芬園鄉 大埔鄉 埔鹽鄉 埔心鄉 永靖鄉 社頭鄉 二水鄉 田尾鄉 埤頭鄉 芳苑鄉 大城鄉 竹塘鄉 溪州鄉

圖七 本月份各鄉鎮市粗結婚率、粗離婚率比較圖



彰化市 員林市 鹿港鎮 和美鎮 北港鎮 溪湖鎮 田中鎮 二林鎮 線西鄉 伸港鄉 福興鄉 秀水鄉 花壇鄉 芬園鄉 大埔鄉 埔鹽鄉 埔心鄉 永靖鄉 社頭鄉 二水鄉 田尾鄉 埤頭鄉 芳苑鄉 大城鄉 竹塘鄉 溪州鄉

表三 107年8月各鄉鎮市人口統計指標摘錄表

鄉鎮市別	戶量 (人/戶)	人口密度 (人/平方公里)	粗出生率 (‰)	粗死亡率 (‰)	人口成長率 (‰)	淨移入率 (‰)	粗結婚率 (‰)	粗離婚率 (‰)
彰化市	3.04	3,541.14	0.80	0.61	-0.59	-0.78	0.34	0.14
員林市	3.15	3,112.72	0.88	0.54	0.12	-0.22	0.23	0.18
鹿港鎮	3.52	2,198.57	1.06	0.52	0.33	-0.21	0.24	0.14
和美鎮	3.37	2,272.40	0.84	0.56	0.37	0.10	0.28	0.17
北斗鎮	3.10	1,728.72	0.90	0.42	0.72	0.24	0.36	0.27
溪湖鎮	3.38	1,729.64	0.88	0.56	0.18	-0.14	0.23	0.09
田中鎮	3.16	1,202.81	0.58	1.03	-1.66	-1.20	0.26	0.36
二林鎮	3.36	546.70	0.71	0.91	-0.24	-0.04	0.18	0.14
線西鄉	3.81	933.73	0.83	0.71	-0.65	-0.77	0.41	0.30
伸港鄉	3.67	1,657.60	0.81	0.49	0.65	0.32	0.27	0.14
福興鄉	3.65	946.02	0.78	0.55	-0.23	-0.47	0.25	0.21
秀水鄉	3.63	1,338.27	0.74	0.56	0.00	-0.18	0.33	0.10
花壇鄉	3.24	1,264.62	1.09	0.52	1.26	0.70	0.37	0.22
芬園鄉	3.45	621.11	0.68	0.89	-0.80	-0.59	0.47	0.04
大村鄉	3.30	1,199.08	0.98	0.62	0.68	0.33	0.38	0.14
埔鹽鄉	3.57	842.65	0.68	0.80	-0.43	-0.31	0.34	0.22
埔心鄉	3.26	1,656.69	0.58	0.72	-0.40	-0.26	0.23	0.20
永靖鄉	3.39	1,798.27	0.65	1.08	-0.94	-0.51	0.27	0.05
社頭鄉	3.31	1,188.25	0.91	0.74	-1.33	-1.49	0.37	0.09
二水鄉	2.87	516.73	0.79	0.85	-1.64	-1.58	0.39	0.07
田尾鄉	3.43	1,138.47	0.80	0.88	-1.79	-1.72	0.33	0.04
埤頭鄉	3.35	715.14	0.85	0.75	-0.65	-0.75	0.29	0.03
芳苑鄉	3.31	367.38	1.01	1.16	-0.33	-0.18	0.36	0.21
大城鄉	3.20	263.76	0.53	1.49	-1.37	-0.42	0.06	0.18
竹塘鄉	3.28	359.67	0.66	1.32	-1.91	-1.25	0.13	0.20
溪州鄉	3.32	393.08	0.80	0.97	-1.98	-1.81	0.27	0.27

備註說明：本表資料因四捨五入關係，部分總計數字不等於細項數字之和。

表四 107年8月各鄉鎮市村里鄰戶口數

鄉鎮市別	面積	村里數	鄰數	戶數	人口數合計	男	女
彰化市	65.69	73	1,336	76,606	232,634	114,813	117,821
員林市	40.04	41	806	39,616	124,627	61,956	62,671
鹿港鎮	39.46	29	569	24,630	86,761	44,074	42,687
和美鎮	39.93	32	582	26,897	90,747	46,127	44,620
北斗鎮	19.25	15	192	10,751	33,286	16,774	16,512
溪湖鎮	32.06	25	426	16,403	55,451	28,070	27,381
田中鎮	34.61	22	334	13,187	41,624	21,450	20,174
二林鎮	92.85	27	371	15,104	50,760	26,110	24,650
線西鄉	18.09	8	141	4,429	16,887	8,653	8,234
伸港鄉	22.33	14	240	10,091	37,009	18,889	18,120
福興鄉	49.89	22	254	12,939	47,200	24,600	22,600
秀水鄉	29.34	14	267	10,817	39,271	20,268	19,003
花壇鄉	36.35	18	307	14,183	45,965	23,574	22,391
芬園鄉	38.02	15	287	6,843	23,615	12,411	11,204
大村鄉	30.78	16	271	11,184	36,912	19,047	17,865
埔鹽鄉	38.61	22	269	9,122	32,533	17,098	15,435
埔心鄉	20.95	20	269	10,650	34,712	17,871	16,841
永靖鄉	20.64	24	330	10,933	37,113	19,214	17,899
社頭鄉	36.14	24	297	12,962	42,949	22,083	20,866
二水鄉	29.44	17	189	5,296	15,215	7,967	7,248
田尾鄉	24.04	20	217	7,985	27,366	14,098	13,268
埤頭鄉	42.75	17	252	9,117	30,573	15,824	14,749
芳苑鄉	91.38	26	348	10,136	33,572	17,730	15,842
大城鄉	63.74	15	194	5,246	16,812	9,071	7,741
竹塘鄉	42.17	14	184	4,618	15,166	7,960	7,206
溪州鄉	75.83	19	236	8,991	29,808	15,566	14,242
本月總計	1,074.40	589	9,168	388,736	1,278,568	651,298	627,270
上月總計	1,074.40	589	9,168	388,300	1,278,945	651,546	627,399
增(減)%	-	-	-	0.11	-0.03	-0.04	-0.02
上年同月總計	1,074.40	589	9,148	386,307	1,283,426	654,465	628,961
增(減)%	-	-	0.22	0.63	-0.38	-0.48	-0.27

資料來源：根據本府民政處戶政科造報之1221-00-01-2表編製。

備註：本月報表，村里數及鄰數係以戶籍登記個數為主。

表五 107年8月份各鄉鎮市戶籍異動登記數(一)~遷入人數

鄉鎮市別	合計	自本縣他鄉鎮市	其他
彰化市	513	195	318
員林市	341	183	158
鹿港鎮	196	81	115
和美鎮	245	157	88
北斗鎮	103	65	38
溪湖鎮	139	76	63
田中鎮	73	39	34
二林鎮	158	71	87
線西鄉	55	40	15
伸港鄉	94	54	40
福興鄉	100	63	37
秀水鄉	97	57	40
花壇鄉	143	88	55
芬園鄉	53	10	43
大村鄉	93	63	30
埔鹽鄉	65	40	25
埔心鄉	70	43	27
永靖鄉	65	40	25
社頭鄉	64	38	26
二水鄉	21	3	18
田尾鄉	42	20	22
埤頭鄉	49	21	28
芳苑鄉	77	24	53
大城鄉	36	14	22
竹塘鄉	30	17	13
溪州鄉	43	13	30
本月總計	2,965	1,515	1,450
上月總計	3,261	1,685	1,576
增(減)%	-9.08	-10.09	-7.99
上年同月總計	3,139	1,747	1,392
增(減)%	-5.54	-13.28	4.17

資料來源：根據本府民政處戶政科造報之1221-00-01-2表編製。

表六 107年8月份各鄉鎮市戶籍異動登記數(二)~遷出人數

鄉鎮市別	合計	往本縣他鄉鎮市	其他
彰化市	694	257	437
員林市	369	159	210
鹿港鎮	214	94	120
和美鎮	236	132	104
北斗鎮	95	35	60
溪湖鎮	147	65	82
田中鎮	123	45	78
二林鎮	160	59	101
線西鄉	68	43	25
伸港鄉	82	36	46
福興鄉	122	66	56
秀水鄉	104	62	42
花壇鄉	111	45	66
芬園鄉	67	9	58
大村鄉	81	45	36
埔鹽鄉	75	43	32
埔心鄉	79	40	39
永靖鄉	84	39	45
社頭鄉	128	51	77
二水鄉	45	6	39
田尾鄉	89	46	43
埤頭鄉	72	26	46
芳苑鄉	83	33	50
大城鄉	43	23	20
竹塘鄉	49	23	26
溪州鄉	97	33	64
本月總計	3,517	1,515	2,002
上月總計	3,669	1,685	1,984
增(減)%	-4.14	-10.09	0.91
上年同月總計	3,964	1,747	2,217
增(減)%	-11.28	-13.28	-9.70

資料來源：根據本府民政處戶政科造報之1221-00-01-2表編製。

表七 107年8月份各鄉鎮市戶籍異動登記數～出生、死亡、結婚、離婚數

鄉鎮市別	出生人數	死亡人數	結婚對數	離婚對數
彰化市	186	143	79	32
員林市	110	67	29	22
鹿港鎮	92	45	21	12
和美鎮	76	51	25	15
北斗鎮	30	14	12	9
溪湖鎮	49	31	13	5
田中鎮	24	43	11	15
二林鎮	36	46	9	7
線西鄉	14	12	7	5
伸港鄉	30	18	10	5
福興鄉	37	26	12	10
秀水鄉	29	22	13	4
花壇鄉	50	24	17	10
芬園鄉	16	21	11	1
大村鄉	36	23	14	5
埔鹽鄉	22	26	11	7
埔心鄉	20	25	8	7
永靖鄉	24	40	10	2
社頭鄉	39	32	16	4
二水鄉	12	13	6	1
田尾鄉	22	24	9	1
埤頭鄉	26	23	9	1
芳苑鄉	34	39	12	7
大城鄉	9	25	1	3
竹塘鄉	10	20	2	3
溪州鄉	24	29	8	8
本月總計	1,057	882	375	201
上月總計	973	896	463	245
增(減)%	8.63	-1.56	-19.01	-17.96
上年同月總計	1,128	922	387	204
增(減)%	-6.29	-4.34	-3.10	-1.47

資料來源：根據本府民政處戶政科造報之1221-00-01-2表編製。