

縣政統計通報



《彰化縣107年1月人口速報》

本速報依據本府民政處公務統計報表彙整後上載於本處網頁

網址：http://accounting.chcg.gov.tw/07static/static01.asp?cate_id=26

預計每月10日左右更新



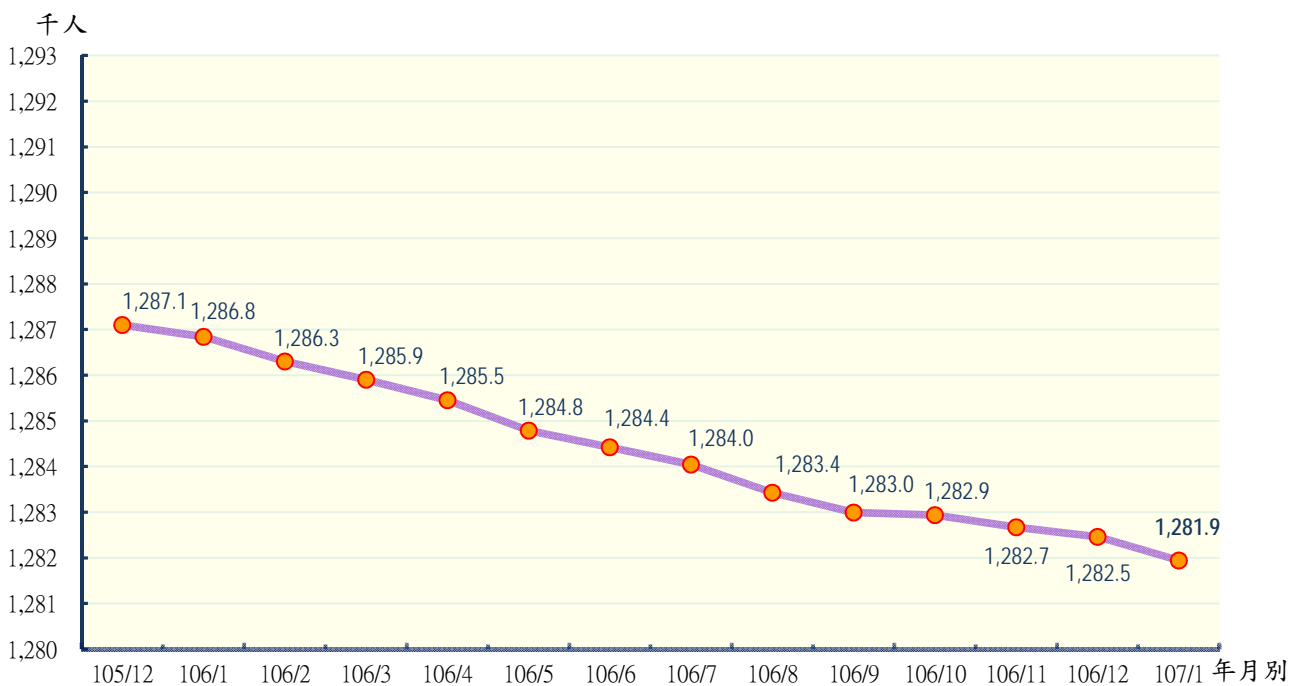
彰化縣政府主計處
民國107年02月編製



【說明】

- 一、本縣107年1月底總人口數為1,281,940人，較上月底1,282,458人減少518人(或0.04%)；人口數包含男性653,279人，女性628,661人，性比例103.92。
- 二、本縣107年1月各鄉鎮市遷入人數合計2,907人，較上月2,493人增加414人(或16.61%)；遷出人數合計3,641人，較上月3,029人增加612人(或20.20%)。
- 三、本縣107年1月各鄉鎮市出生人數合計1,214人，較上月1,164人增加50人(或4.30%)，死亡人數合計998人，較上月839人增加159人(或18.95%)；結婚對數合計790對，較上月865對減少75對(或8.67%)，離婚對數合計184對，較上月189對減少5對(或2.65%)。

圖一 近一年各月份人口概況圖



表一 近一年各月份鄰數、戶數及人口數概況表

月別	鄰數	戶數	人口數合計	男	女	性比例
105年						
105/12	9,143	384,700	1,287,146	656,749	630,397	104.18
106年						
106/1	9,143	384,768	1,286,842	656,523	630,319	104.16
106/2	9,140	384,881	1,286,346	656,228	630,118	104.14
106/3	9,140	385,086	1,285,885	655,930	629,955	104.12
106/4	9,139	385,162	1,285,450	655,657	629,793	104.11
106/5	9,139	385,396	1,284,785	655,305	629,480	104.10
106/6	9,146	385,572	1,284,423	655,100	629,323	104.10
106/7	9,148	385,807	1,284,045	654,805	629,240	104.06
106/8	9,148	386,307	1,283,426	654,465	628,961	104.05
106/9	9,148	386,830	1,282,991	654,153	628,838	104.03
106/10	9,148	386,917	1,282,934	654,036	628,898	104.00
106/11	9,168	387,010	1,282,669	653,799	628,870	103.96
106/12	9,168	387,166	1,282,458	653,646	628,812	103.95
107年						
107/1	9,168	387,319	1,281,940	653,279	628,661	103.92

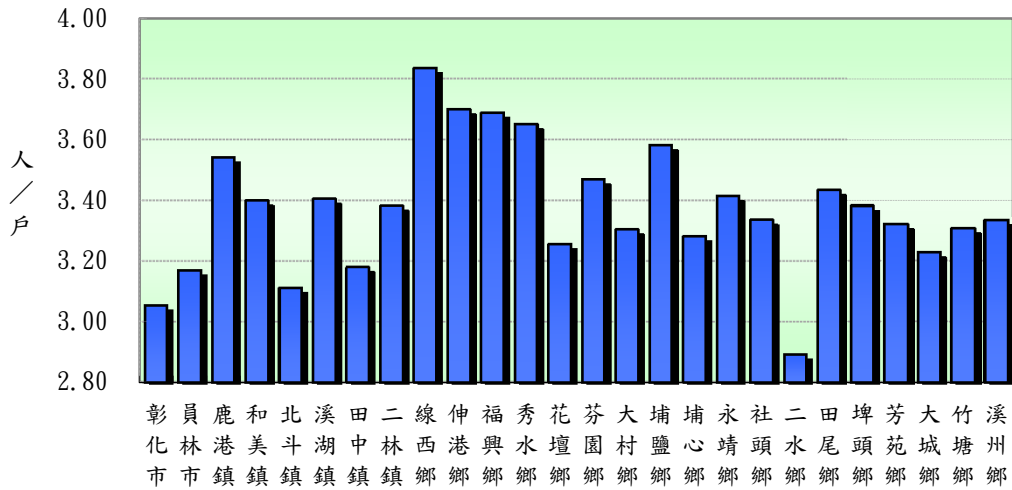
資料來源：根據本府民政處戶政科造報之1221-00-01-2表編製。

備註：本月報表，鄰數係以戶籍登記個數為主。

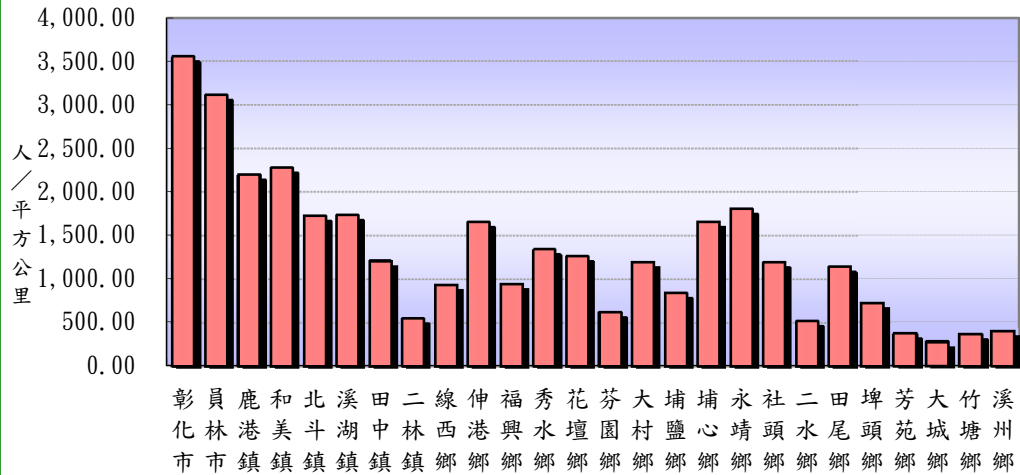
表二 107年1月份人口統計指標摘錄表

類別	本月	上月	上年同月	與上月比較	與上年同月比較
一、人口概況					
人口密度(人/平方公里)	1193.17	1193.65	1197.74	-0.48	-4.56
性比例(每百女子對男子數)	103.92	103.95	104.16	-0.03	-0.24
戶量(人/戶)	3.31	3.31	3.34	-0.00	-0.03
二、人口成長					
粗出生率(‰)	0.95	0.91	0.79	0.04	0.16
粗死亡率(‰)	0.78	0.65	0.64	0.12	0.14
移入率(‰)	2.27	1.94	1.68	0.32	0.58
移出率(‰)	2.84	2.36	2.07	0.48	0.77
淨移入率(‰)	-0.57	-0.42	-0.38	-0.15	-0.19
自然增加率(‰)	0.17	0.25	0.15	-0.09	0.02
社會增加率(‰)	-0.57	-0.42	-0.38	-0.15	-0.19
人口成長率(‰)	-0.40	-0.16	-0.24	-0.24	-0.17
粗結婚率(‰)	0.62	0.67	0.62	-0.06	-0.00
粗離婚率(‰)	0.14	0.15	0.13	-0.00	0.01
鄰數(個)	9,168	9,168	9,143	0.00	25.00
備註：1.上表各項比率計算公式如下：					
$\text{\$粗死亡率} = (\text{死亡人數} / \text{月中人口數}) * 1000$ $\text{\$粗出生率} = (\text{出生人數} / \text{月中人口數}) * 1000$ $\text{\$自然增加數} = \text{出生人數} - \text{死亡人數}$ $\text{\$自然增加率} = (\text{自然增加數} / \text{月中人口數}) * 1000 = \text{出生率} - \text{死亡率}$ $\text{\$社會增加數} = \text{遷入人數(含同鄉鎮市區內住址變更)} - \text{遷出人數(含同鄉鎮市區內住址變更)}$ $\text{\$社會增加率} = (\text{社會增加數} / \text{月中人口數}) * 1000$ $\text{\$人口總增加數} = \text{自然增加數} + \text{社會增加數}$ $\text{\$本月底人口增加率} = [(\text{本月底人口數} - \text{上月底人口數}) / \text{上月底人口數}] * 1000$ $\text{\$人口成長率} = [(\text{本月底人口數} - \text{上月底人口數}) / \text{月中人口數}] * 1000$ $\text{\$粗結婚率} = (\text{結婚對數} / \text{月中人口數}) * 1000$ $\text{\$粗離婚率} = (\text{離婚對數} / \text{月中人口數}) * 1000$ $\text{\$移入(出)率} = (\text{本月份本縣實際移入(出)人口總數} / \text{該月月中人口總數}) * 1000$ $\text{\$淨移入率} = \text{移入率} - \text{移出率}$ $\text{\$鄰數(個)} \text{為戶籍登記個數}$					
2.本表資料因四捨五入關係，部分總計數字不等於細項數字之和。					

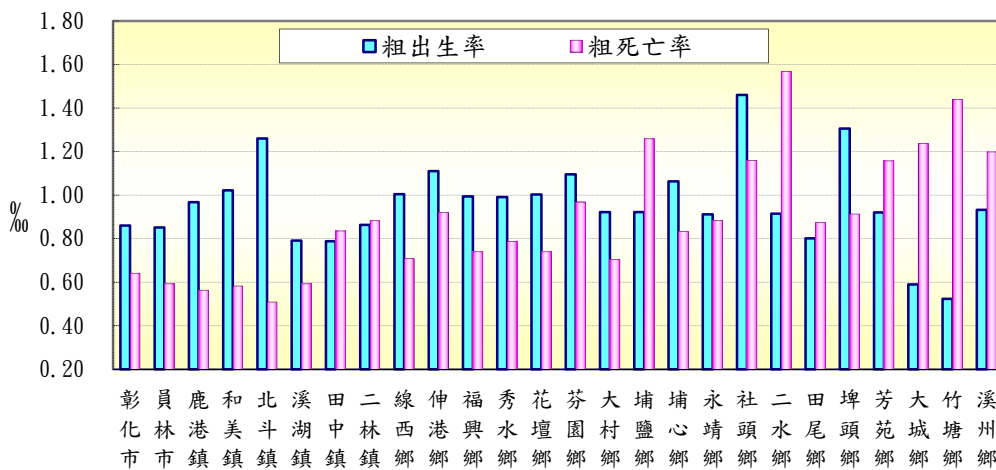
圖二 本月份各鄉鎮市戶量比較圖



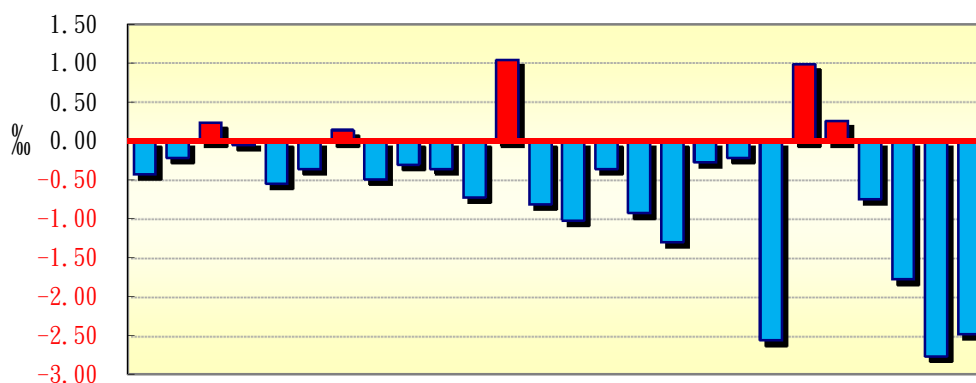
圖三 本月份各鄉鎮市人口密度比較圖



圖四 本月份各鄉鎮市粗出生率、粗死亡率比較圖

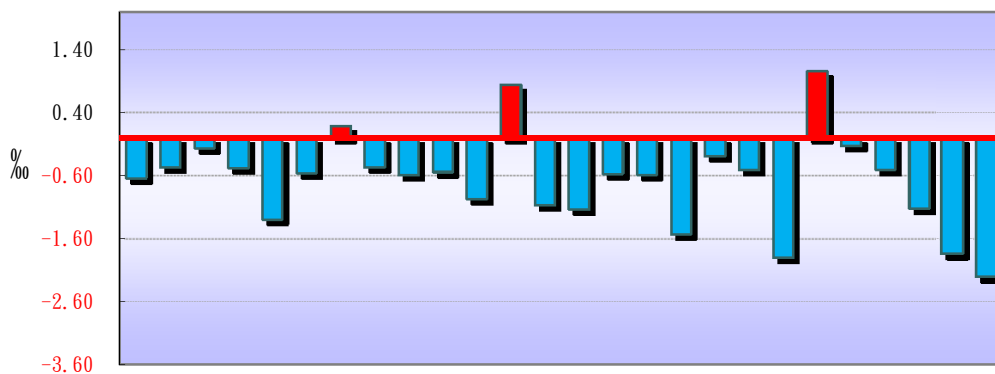


圖五 本月份各鄉鎮市人口成長率比較圖



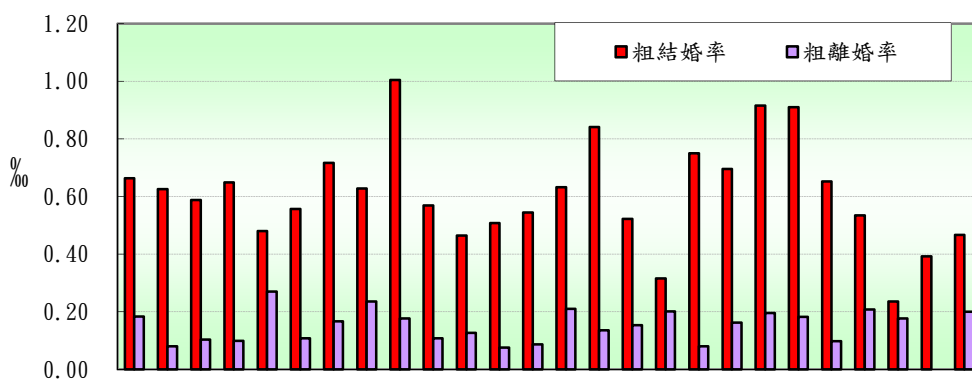
彰化市 員林市 鹿港鎮 和美鎮 北港鎮 斗湖鎮 溪湖鎮 田寮鎮 二林鎮 線西鄉 伸港鄉 福興鄉 秀水鄉 花壇鄉 芬園鄉 大村鄉 埔村鄉 埔鹽鄉 埔心鄉 永靖鄉 社頭鄉 二水鄉 田寮鄉 埤頭鄉 芳苑鄉 大城鄉 竹塘鄉 溪州鄉

圖六 本月份各鄉鎮市淨移入率圖



彰化市 員林市 鹿港鎮 和美鎮 北港鎮 斗湖鎮 溪湖鎮 田寮鎮 二林鎮 線西鄉 伸港鄉 福興鄉 秀水鄉 花壇鄉 芬園鄉 大埔鄉 埔村鄉 埔鹽鄉 埔心鄉 永靖鄉 社頭鄉 二水鄉 田寮鄉 埤頭鄉 芳苑鄉 大城鄉 竹塘鄉 溪州鄉

圖七 本月份各鄉鎮市粗結婚率、粗離婚率比較圖



彰化市 員林市 鹿港鎮 和美鎮 北港鎮 斗湖鎮 溪湖鎮 田寮鎮 二林鎮 線西鄉 伸港鄉 福興鄉 秀水鄉 花壇鄉 芬園鄉 大埔鄉 埔村鄉 埔鹽鄉 埔心鄉 永靖鄉 社頭鄉 二水鄉 田寮鄉 埤頭鄉 芳苑鄉 大城鄉 竹塘鄉 溪州鄉

表三 107年1月各鄉鎮市人口統計指標摘錄表

鄉鎮市別	戶量 (人/戶)	人口密度 (人/平方公里)	粗出生率 (‰)	粗死亡率 (‰)	人口成長率 (‰)	淨移入率 (‰)	粗結婚率 (‰)	粗離婚率 (‰)
彰化市	3.05	3,554.55	0.86	0.64	-0.42	-0.64	0.66	0.18
員林市	3.17	3,112.19	0.85	0.59	-0.21	-0.47	0.63	0.08
鹿港鎮	3.54	2,200.06	0.97	0.56	0.24	-0.16	0.59	0.10
和美鎮	3.40	2,278.28	1.02	0.58	-0.04	-0.48	0.65	0.10
北斗鎮	3.11	1,731.37	1.26	0.51	-0.54	-1.29	0.48	0.27
溪湖鎮	3.41	1,736.35	0.79	0.59	-0.36	-0.56	0.56	0.11
田中鎮	3.18	1,210.67	0.79	0.84	0.14	0.19	0.72	0.17
二林鎮	3.38	548.80	0.86	0.88	-0.49	-0.47	0.63	0.24
線西鄉	3.84	935.72	1.00	0.71	-0.30	-0.59	1.00	0.18
伸港鄉	3.70	1,654.69	1.11	0.92	-0.35	-0.54	0.57	0.11
福興鄉	3.69	947.98	0.99	0.74	-0.72	-0.97	0.46	0.13
秀水鄉	3.65	1,342.59	0.99	0.79	1.04	0.84	0.51	0.08
花壇鄉	3.26	1,262.47	1.00	0.74	-0.81	-1.07	0.54	0.09
芬園鄉	3.47	624.16	1.10	0.97	-1.01	-1.14	0.63	0.21
大村鄉	3.30	1,197.29	0.92	0.71	-0.35	-0.57	0.84	0.14
埔鹽鄉	3.58	843.27	0.92	1.26	-0.92	-0.58	0.52	0.15
埔心鄉	3.28	1,660.46	1.06	0.83	-1.29	-1.52	0.32	0.20
永靖鄉	3.41	1,808.49	0.91	0.88	-0.27	-0.29	0.75	0.08
社頭鄉	3.34	1,193.39	1.46	1.16	-0.21	-0.51	0.70	0.16
二水鄉	2.89	519.14	0.91	1.57	-2.55	-1.89	0.91	0.20
田尾鄉	3.43	1,143.59	0.80	0.87	0.98	1.06	0.91	0.18
埤頭鄉	3.38	716.95	1.31	0.91	0.26	-0.13	0.65	0.10
芳苑鄉	3.32	368.66	0.92	1.16	-0.74	-0.50	0.53	0.21
大城鄉	3.23	266.03	0.59	1.24	-1.77	-1.12	0.24	0.18
竹塘鄉	3.31	361.92	0.52	1.44	-2.75	-1.83	0.39	0.00
溪州鄉	3.33	395.43	0.93	1.20	-2.46	-2.20	0.47	0.20

備註說明：本表資料因四捨五入關係，部分總計數字不等於細項數字之和。

表四 107年1月各鄉鎮市村里鄰戶口數

鄉鎮市別	面積	村里數	鄰數	戶數	人口數合計	男	女
彰化市	65.69	73	1,336	76,452	233,515	115,334	118,181
員林市	40.04	41	806	39,301	124,606	61,932	62,674
鹿港鎮	39.46	29	569	24,516	86,820	44,140	42,680
和美鎮	39.93	32	582	26,766	90,982	46,301	44,681
北斗鎮	19.25	15	192	10,710	33,337	16,779	16,558
溪湖鎮	32.06	25	426	16,347	55,666	28,217	27,449
田中鎮	34.61	22	334	13,172	41,896	21,616	20,280
二林鎮	92.85	27	371	15,065	50,955	26,206	24,749
線西鄉	18.09	8	141	4,412	16,923	8,685	8,238
伸港鄉	22.33	14	240	9,984	36,944	18,856	18,088
福興鄉	49.89	22	254	12,823	47,298	24,627	22,671
秀水鄉	29.34	14	267	10,790	39,398	20,342	19,056
花壇鄉	36.35	18	307	14,088	45,887	23,538	22,349
芬園鄉	38.02	15	287	6,838	23,731	12,469	11,262
大村鄉	30.78	16	271	11,154	36,857	19,019	17,838
埔鹽鄉	38.61	22	269	9,088	32,557	17,114	15,443
埔心鄉	20.95	20	269	10,597	34,791	17,917	16,874
永靖鄉	20.64	24	330	10,932	37,324	19,334	17,990
社頭鄉	36.14	24	297	12,931	43,135	22,183	20,952
二水鄉	29.44	17	189	5,284	15,286	8,007	7,279
田尾鄉	24.04	20	217	8,004	27,489	14,159	13,330
埤頭鄉	42.75	17	252	9,064	30,650	15,862	14,788
芳苑鄉	91.38	26	348	10,139	33,689	17,799	15,890
大城鄉	63.74	15	194	5,255	16,957	9,148	7,809
竹塘鄉	42.17	14	184	4,614	15,261	8,031	7,230
溪州鄉	75.83	19	236	8,993	29,986	15,664	14,322
本月總計	1,074.40	589	9,168	387,319	1,281,940	653,279	628,661
上月總計	1,074.40	589	9,168	387,166	1,282,458	653,646	628,812
增(減)%	-	-	-	0.04	-0.04	-0.06	-0.02
上年同月總計	1,074.40	589	9,143	384,768	1,286,842	656,523	630,319
增(減)%	-	-	0.27	0.66	-0.38	-0.49	-0.26

資料來源：根據本府民政處戶政科造報之1221-00-01-2表編製。

備註：本月報表，村里數及鄰數係以戶籍登記個數為主。

表五 107年1月份各鄉鎮市戶籍異動登記數(一)~遷入人數

鄉鎮市別	合計	自本縣他鄉鎮市	其他
彰化市	465	222	243
員林市	292	171	121
鹿港鎮	194	117	77
和美鎮	202	120	82
北斗鎮	90	60	30
溪湖鎮	131	80	51
田中鎮	102	43	59
二林鎮	152	91	61
線西鄉	55	46	9
伸港鄉	71	42	29
福興鄉	87	53	34
秀水鄉	122	83	39
花壇鄉	96	59	37
芬園鄉	55	10	45
大村鄉	97	76	21
埔鹽鄉	67	41	26
埔心鄉	80	57	23
永靖鄉	80	58	22
社頭鄉	85	45	40
二水鄉	29	7	22
田尾鄉	97	66	31
埤頭鄉	71	41	30
芳苑鄉	89	34	55
大城鄉	26	11	15
竹塘鄉	20	12	8
溪州鄉	52	24	28
本月總計	2,907	1,669	1,238
上月總計	2,493	1,406	1,087
增(減)%	16.61	18.71	13.89
上年同月總計	2,168	1,179	989
增(減)%	34.09	41.56	25.18

資料來源：根據本府民政處戶政科造報之1221-00-01-2表編製。

表六 107年1月份各鄉鎮市戶籍異動登記數(二)～遷出人數

鄉鎮市別	合計	往本縣他鄉鎮市	其他
彰化市	614	209	405
員林市	350	155	195
鹿港鎮	208	82	126
和美鎮	246	124	122
北斗鎮	133	62	71
溪湖鎮	162	66	96
田中鎮	94	30	64
二林鎮	176	86	90
線西鄉	65	43	22
伸港鄉	91	41	50
福興鄉	133	79	54
秀水鄉	89	44	45
花壇鄉	145	72	73
芬園鄉	82	17	65
大村鄉	118	69	49
埔鹽鄉	86	51	35
埔心鄉	133	92	41
永靖鄉	91	56	35
社頭鄉	107	50	57
二水鄉	58	19	39
田尾鄉	68	37	31
埤頭鄉	75	35	40
芳苑鄉	106	65	41
大城鄉	45	19	26
竹塘鄉	48	15	33
溪州鄉	118	51	67
本月總計	3,641	1,669	1,972
上月總計	3,029	1,406	1,623
增(減)%	20.20	18.71	21.50
上年同月總計	2,659	1,179	1,480
增(減)%	36.93	41.56	33.24

資料來源：根據本府民政處戶政科造報之1221-00-01-2表編製。

表七 107年1月份各鄉鎮市戶籍異動登記數～出生、死亡、結婚、離婚、婚數

鄉鎮市別	出生人數	死亡人數	結婚對數	離婚對數
彰化市	201	150	155	43
員林市	106	74	78	10
鹿港鎮	84	49	51	9
和美鎮	93	53	59	9
北斗鎮	42	17	16	9
溪湖鎮	44	33	31	6
田中鎮	33	35	30	7
二林鎮	44	45	32	12
線西鄉	17	12	17	3
伸港鄉	41	34	21	4
福興鄉	47	35	22	6
秀水鄉	39	31	20	3
花壇鄉	46	34	25	4
芬園鄉	26	23	15	5
大村鄉	34	26	31	5
埔鹽鄉	30	41	17	5
埔心鄉	37	29	11	7
永靖鄉	34	33	28	3
社頭鄉	63	50	30	7
二水鄉	14	24	14	3
田尾鄉	22	24	25	5
埤頭鄉	40	28	20	3
芳苑鄉	31	39	18	7
大城鄉	10	21	4	3
竹塘鄉	8	22	6	-
溪州鄉	28	36	14	6
本月總計	1,214	998	790	184
上月總計	1,164	839	865	189
增(減)%	4.30	18.95	-8.67	-2.65
上年同月總計	1,014	827	796	171
增(減)%	19.72	20.68	-0.75	7.60

資料來源：根據本府民政處戶政科造報之1221-00-01-2表編製。