

縣政統計通報



《彰化縣106年6月人口速報》

本速報依據本府民政處公務統計報表彙整後上載於本處網頁

網址：http://accounting.chcg.gov.tw/07static/static01.asp?cate_id=26

預計每月10日左右更新



彰化縣政府主計處

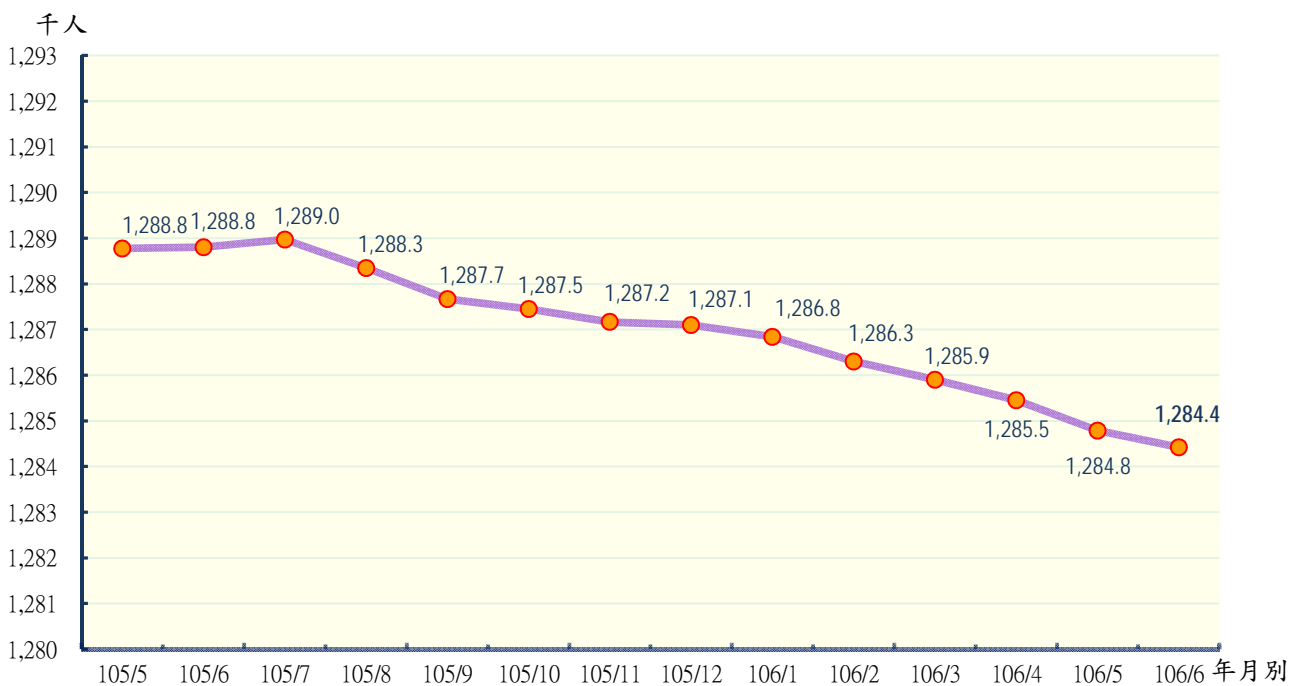
民國106年7月編製



【說明】

- 一、本縣106年6月底總人口數為1,284,423人，較上月底1,284,785人減少362人(或0.03%)；其中男性655,100人，女性629,323人，性比例104.10。
- 二、本縣106年6月各鄉鎮市遷入人數合計2,818人，較上月2,511人增加307人(或12.23%)；遷出人數合計3,350人，較上月3,305人增加45人(或1.36%)。
- 三、本縣106年6月各鄉鎮市出生人數合計1,025人，較上月988人增加37人(或3.74%)，死亡人數合計855人，較上月859人減少4人(或0.47%)；結婚對數合計532對，較上月746對減少214對(或28.69%)，離婚對數合計215對，較上月213對增加2對(或0.94%)。

圖一 近一年各月份人口概況圖



表一 近一年各月份鄰數、戶數及人口數概況表

月別	鄰數	戶數	人口數合計	男	女	性比例
105年						
105/5	9,141	382,754	1,288,776	657,875	630,901	104.28
105/6	9,141	383,007	1,288,803	657,777	631,026	104.24
105/7	9,141	383,238	1,288,970	657,814	631,156	104.22
105/8	9,141	383,639	1,288,345	657,540	630,805	104.24
105/9	9,143	384,130	1,287,665	657,156	630,509	104.23
105/10	9,143	384,236	1,287,450	656,974	630,476	104.20
105/11	9,143	384,528	1,287,165	656,779	630,386	104.19
105/12	9,143	384,700	1,287,146	656,749	630,397	104.18
106年						
106/1	9,143	384,768	1,286,842	656,523	630,319	104.16
106/2	9,140	384,881	1,286,346	656,228	630,118	104.14
106/3	9,140	385,086	1,285,885	655,930	629,955	104.12
106/4	9,139	385,162	1,285,450	655,657	629,793	104.11
106/5	9,139	385,396	1,284,785	655,305	629,480	104.10
106/6	9,146	385,572	1,284,423	655,100	629,323	104.10

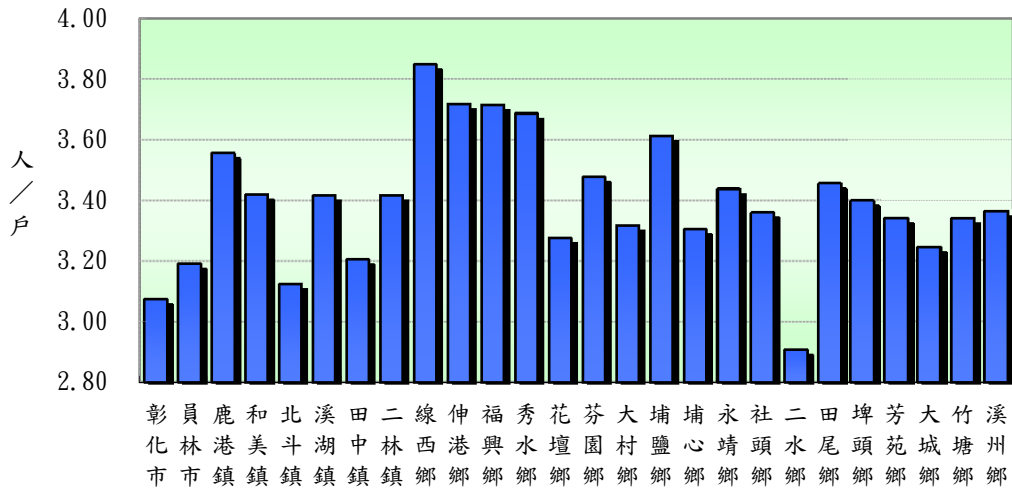
資料來源：根據本府民政處戶政科造報之1221-00-01-2表編製。

備註：本月報表，鄰數係以戶籍登記個數為主。

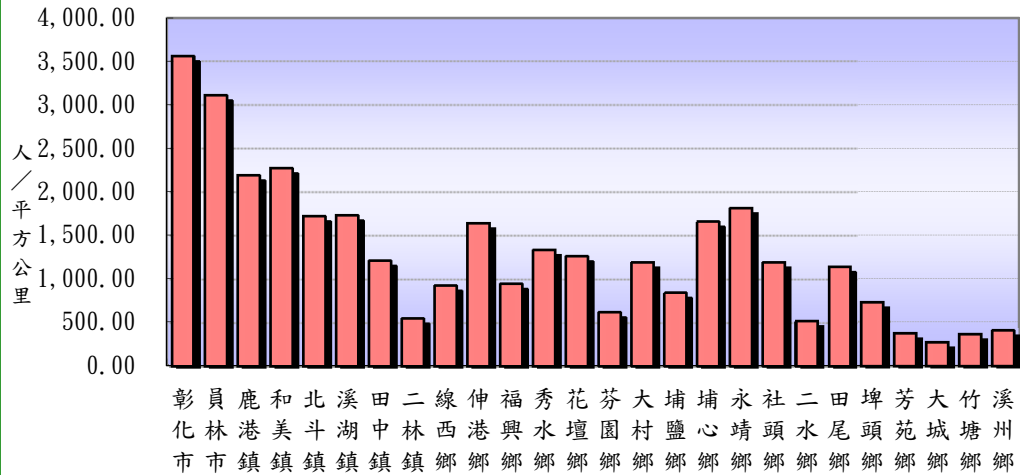
表二 106年6月份人口統計指標摘錄表

類別	本月	上月	上年同月	與上月比較	與上年同月比較
一、人口概況					
人口密度(人/平方公里)	1195.48	1195.82	1199.56	-0.34	-4.08
性比例(每百女子對男子數)	104.10	104.10	104.24	-0.01	-0.14
戶量(人/戶)	3.33	3.33	3.36	-0.00	-0.03
二、人口成長					
粗出生率(‰)	0.80	0.77	0.83	0.03	-0.03
粗死亡率(‰)	0.67	0.67	0.61	-0.00	0.06
移入率(‰)	2.19	1.95	2.03	0.24	0.16
移出率(‰)	2.61	2.57	2.24	0.04	0.37
淨移入率(‰)	-0.41	-0.62	-0.20	0.20	-0.21
自然增加率(‰)	0.13	0.10	0.23	0.03	-0.09
社會增加率(‰)	-0.41	-0.62	-0.20	0.20	-0.21
人口成長率(‰)	-0.28	-0.52	0.02	0.24	-0.30
粗結婚率(‰)	0.41	0.58	0.42	-0.17	-0.00
粗離婚率(‰)	0.17	0.17	0.14	0.00	0.03
鄰數(個)	9,146	9,139	9,141	7.00	5.00
備註：1.上表各項比率計算公式如下：					
$\text{\$粗死亡率} = (\text{死亡人數} / \text{月中人口數}) * 1000$ $\text{\$粗出生率} = (\text{出生人數} / \text{月中人口數}) * 1000$ $\text{\$自然增加數} = \text{出生人數} - \text{死亡人數}$ $\text{\$自然增加率} = (\text{自然增加數} / \text{月中人口數}) * 1000 = \text{出生率} - \text{死亡率}$ $\text{\$社會增加數} = \text{遷入人數(含同鄉鎮市區內住址變更)} - \text{遷出人數(含同鄉鎮市區內住址變更)}$ $\text{\$社會增加率} = (\text{社會增加數} / \text{月中人口數}) * 1000$ $\text{\$人口總增加數} = \text{自然增加數} + \text{社會增加數}$ $\text{\$本月底人口增加率} = [(\text{本月底人口數} - \text{上月底人口數}) / \text{上月底人口數}] * 1000$ $\text{\$人口成長率} = [(\text{本月底人口數} - \text{上月底人口數}) / \text{月中人口數}] * 1000$ $\text{\$粗結婚率} = (\text{結婚對數} / \text{月中人口數}) * 1000$ $\text{\$粗離婚率} = (\text{離婚對數} / \text{月中人口數}) * 1000$ $\text{\$移入(出)率} = (\text{本月份本縣實際移入(出)人口總數} / \text{該月月中人口總數}) * 1000$ $\text{\$淨移入率} = \text{移入率} - \text{移出率}$ $\text{\$鄰數(個)} \text{為戶籍登記個數}$					
2.本表資料因四捨五入關係，部分總計數字不等於細項數字之和。					

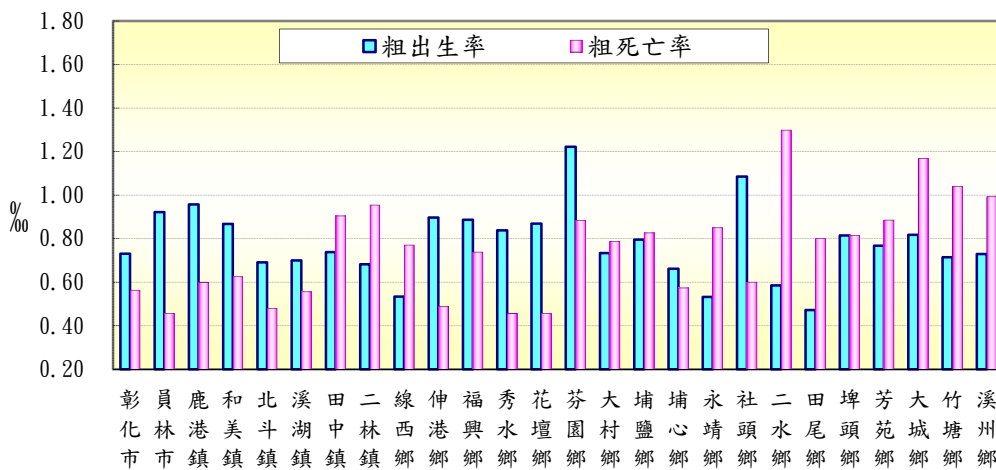
圖二 本月份各鄉鎮市戶量比較圖



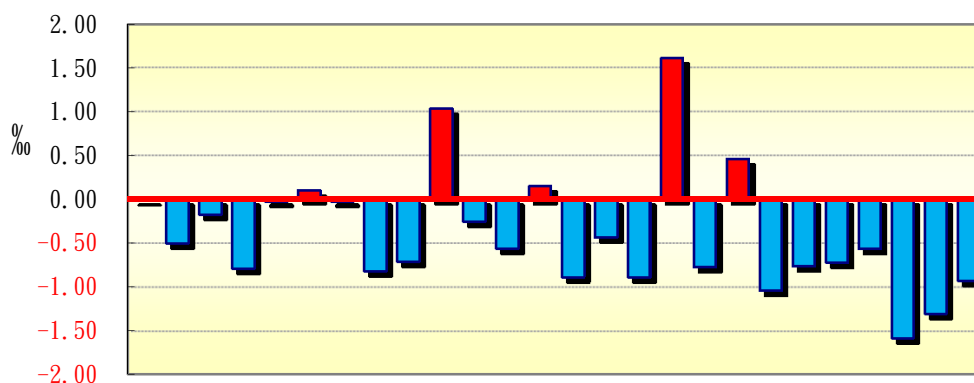
圖三 本月份各鄉鎮市人口密度比較圖



圖四 本月份各鄉鎮市粗出生率、粗死亡率比較圖

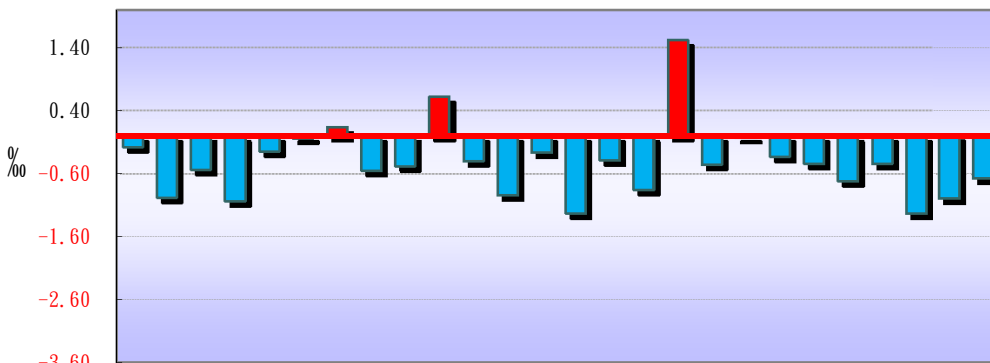


圖五 本月份各鄉鎮市人口成長率比較圖



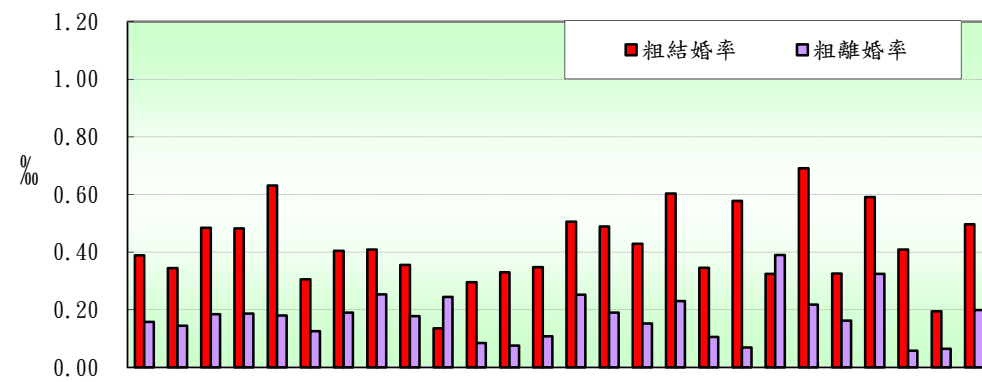
彰化市 員林市 鹿港鎮 和美鎮 北港鎮 田寮鎮 溪湖鎮 中林鎮 二林鎮 西港鎮 伸港鄉 福興鄉 秀水鄉 花壇鄉 芬園鄉 大村鄉 埔村鄉 埔鹽鄉 埔心鄉 永靖鄉 社頭鄉 二水鄉 田寮鄉 埤頭鄉 芳苑鄉 大城鄉 竹塘鄉 大竹鄉 溪州鄉

圖六 本月份各鄉鎮市淨移入率圖



彰化市 員林市 鹿港鎮 和美鎮 北港鎮 田寮鎮 溪湖鎮 中林鎮 二林鎮 西港鎮 伸港鄉 福興鄉 秀水鄉 花壇鄉 芬園鄉 大村鄉 埔村鄉 埔鹽鄉 埔心鄉 永靖鄉 社頭鄉 二水鄉 田寮鄉 埤頭鄉 芳苑鄉 大城鄉 竹塘鄉 大竹鄉 溪州鄉

圖七 本月份各鄉鎮市粗結婚率、粗離婚率比較圖



彰化市 員林市 鹿港鎮 和美鎮 北港鎮 田寮鎮 溪湖鎮 中林鎮 二林鎮 西港鎮 伸港鄉 福興鄉 秀水鄉 花壇鄉 芬園鄉 大村鄉 埔村鄉 埔鹽鄉 埔心鄉 永靖鄉 社頭鄉 二水鄉 田寮鄉 埤頭鄉 芳苑鄉 大城鄉 竹塘鄉 大竹鄉 溪州鄉

表三 106年6月各鄉鎮市人口統計指標摘錄表

鄉鎮市別	戶量 (人/戶)	人口密度 (人/平方公里)	粗出生率 (‰)	粗死亡率 (‰)	人口成長率 (‰)	淨移入率 (‰)	粗結婚率 (‰)	粗離婚率 (‰)
彰化市	3.08	3,564.35	0.73	0.56	-0.00	-0.17	0.39	0.16
員林市	3.19	3,114.29	0.92	0.46	-0.51	-0.97	0.34	0.14
鹿港鎮	3.56	2,196.72	0.96	0.60	-0.17	-0.53	0.48	0.18
和美鎮	3.42	2,281.39	0.87	0.63	-0.79	-1.03	0.48	0.19
北斗鎮	3.13	1,729.45	0.69	0.48	-0.03	-0.24	0.63	0.18
溪湖鎮	3.42	1,737.22	0.70	0.56	0.11	-0.04	0.31	0.13
田中鎮	3.21	1,213.88	0.74	0.90	-0.02	0.14	0.40	0.19
二林鎮	3.42	552.20	0.68	0.96	-0.82	-0.55	0.41	0.25
線西鄉	3.85	932.45	0.53	0.77	-0.71	-0.47	0.36	0.18
伸港鄉	3.72	1,648.92	0.90	0.49	1.03	0.63	0.14	0.24
福興鄉	3.72	950.25	0.89	0.74	-0.25	-0.40	0.30	0.08
秀水鄉	3.69	1,341.09	0.84	0.46	-0.56	-0.94	0.33	0.08
花壇鄉	3.28	1,266.77	0.87	0.46	0.15	-0.26	0.35	0.11
芬園鄉	3.48	624.35	1.22	0.88	-0.88	-1.22	0.51	0.25
大村鄉	3.32	1,196.51	0.73	0.79	-0.43	-0.38	0.49	0.19
埔鹽鄉	3.61	845.91	0.80	0.83	-0.89	-0.86	0.43	0.15
埔心鄉	3.31	1,662.37	0.66	0.57	1.61	1.52	0.60	0.23
永靖鄉	3.44	1,821.77	0.53	0.85	-0.77	-0.45	0.35	0.11
社頭鄉	3.36	1,198.09	1.09	0.60	0.46	-0.02	0.58	0.07
二水鄉	2.91	522.67	0.58	1.30	-1.04	-0.32	0.32	0.39
田尾鄉	3.46	1,143.92	0.47	0.80	-0.76	-0.44	0.69	0.22
埤頭鄉	3.40	717.20	0.82	0.82	-0.72	-0.72	0.33	0.16
芳苑鄉	3.34	370.35	0.77	0.89	-0.56	-0.44	0.59	0.32
大城鄉	3.25	268.46	0.82	1.17	-1.58	-1.23	0.41	0.06
竹塘鄉	3.34	364.58	0.72	1.04	-1.30	-0.98	0.20	0.07
溪州鄉	3.36	397.99	0.73	0.99	-0.93	-0.66	0.50	0.20

備註說明：本表資料因四捨五入關係，部分總計數字不等於細項數字之和。

表四 106年6月各鄉鎮市村里鄰戶口數

鄉鎮市別	面積	村里數	鄰數	戶數	人口數合計	男	女
彰化市	65.69	73	1,336	76,128	234,159	115,781	118,378
員林市	40.04	41	806	39,041	124,690	61,964	62,726
鹿港鎮	39.46	29	569	24,372	86,688	44,083	42,605
和美鎮	39.93	32	581	26,637	91,106	46,440	44,666
北斗鎮	19.25	15	191	10,655	33,300	16,803	16,497
溪湖鎮	32.06	25	426	16,297	55,694	28,260	27,434
田中鎮	34.61	22	334	13,102	42,007	21,661	20,346
二林鎮	92.85	27	371	15,002	51,271	26,428	24,843
線西鄉	18.09	8	141	4,382	16,864	8,676	8,188
伸港鄉	22.33	14	220	9,901	36,815	18,805	18,010
福興鄉	49.89	22	254	12,760	47,411	24,696	22,715
秀水鄉	29.34	14	267	10,672	39,354	20,312	19,042
花壇鄉	36.35	18	307	14,051	46,043	23,611	22,432
芬園鄉	38.02	15	287	6,825	23,738	12,464	11,274
大村鄉	30.78	16	271	11,100	36,833	19,033	17,800
埔鹽鄉	38.61	22	269	9,036	32,659	17,164	15,495
埔心鄉	20.95	20	269	10,538	34,831	17,961	16,870
永靖鄉	20.64	24	330	10,932	37,598	19,481	18,117
社頭鄉	36.14	24	297	12,885	43,305	22,261	21,044
二水鄉	29.44	17	189	5,290	15,390	8,075	7,315
田尾鄉	24.04	20	217	7,954	27,497	14,208	13,289
埤頭鄉	42.75	17	252	9,022	30,661	15,933	14,728
芳苑鄉	91.38	26	348	10,134	33,844	17,890	15,954
大城鄉	63.74	15	194	5,273	17,112	9,237	7,875
竹塘鄉	42.17	14	184	4,605	15,373	8,093	7,280
溪州鄉	75.83	19	236	8,978	30,180	15,780	14,400
本月總計	1,074.40	589	9,146	385,572	1,284,423	655,100	629,323
上月總計	1,074.40	589	9,139	385,396	1,284,785	655,305	629,480
增(減)%	-	-	0.08	0.05	-0.03	-0.03	-0.02
上年同月總計	1,074.40	589	9,141	383,007	1,288,803	657,777	631,026
增(減)%	-	-	0.05	0.67	-0.34	-0.41	-0.27

資料來源：根據本府民政處戶政科造報之1221-00-01-2表編製。

備註：本月報表，村里數及鄰數係以戶籍登記個數為主。

表五 106年6月份各鄉鎮市戶籍異動登記數(一)～遷入人數

鄉鎮市別	合計	自本縣他鄉鎮市	其他
彰化市	499	217	282
員林市	226	118	108
鹿港鎮	164	101	63
和美鎮	182	108	74
北斗鎮	77	30	47
溪湖鎮	133	74	59
田中鎮	104	48	56
二林鎮	126	70	56
線西鄉	45	30	15
伸港鄉	88	55	33
福興鄉	109	69	40
秀水鄉	79	61	18
花壇鄉	126	76	50
芬園鄉	49	9	40
大村鄉	80	51	29
埔鹽鄉	64	36	28
埔心鄉	128	94	34
永靖鄉	82	44	38
社頭鄉	100	63	37
二水鄉	42	20	22
田尾鄉	53	30	23
埤頭鄉	51	14	37
芳苑鄉	78	41	37
大城鄉	40	17	23
竹塘鄉	34	12	22
溪州鄉	59	19	40
本月總計	2,818	1,507	1,311
上月總計	2,511	1,374	1,137
增(減)%	12.23	9.68	15.30
上年同月總計	2,622	1,401	1,221
增(減)%	7.48	7.57	7.37

資料來源：根據本府民政處戶政科造報之1221-00-01-2表編製。

表六 106年6月份各鄉鎮市戶籍異動登記數(二)~遷出人數

鄉鎮市別	合計	往本縣他鄉鎮市	其他
彰化市	539	204	335
員林市	347	177	170
鹿港鎮	210	109	101
和美鎮	276	150	126
北斗鎮	85	31	54
溪湖鎮	135	49	86
田中鎮	98	40	58
二林鎮	154	82	72
線西鄉	53	24	29
伸港鄉	65	23	42
福興鄉	128	60	68
秀水鄉	116	59	57
花壇鄉	138	67	71
芬園鄉	78	17	61
大村鄉	94	45	49
埔鹽鄉	92	47	45
埔心鄉	75	44	31
永靖鄉	99	47	52
社頭鄉	101	49	52
二水鄉	47	17	30
田尾鄉	65	29	36
埤頭鄉	73	27	46
芳苑鄉	93	35	58
大城鄉	61	25	36
竹塘鄉	49	16	33
溪州鄉	79	34	45
本月總計	3,350	1,507	1,843
上月總計	3,305	1,374	1,931
增(減)%	1.36	9.68	-4.56
上年同月總計	2,886	1,401	1,485
增(減)%	16.08	7.57	24.11

資料來源：根據本府民政處戶政科造報之1221-00-01-2表編製。

表七 106年6月份各鄉鎮市戶籍異動登記數～出生、死亡、結婚、離婚、婚數

鄉鎮市別	出生人數	死亡人數	結婚對數	離婚對數
彰化市	171	132	91	37
員林市	115	57	43	18
鹿港鎮	83	52	42	16
和美鎮	79	57	44	17
北斗鎮	23	16	21	6
溪湖鎮	39	31	17	7
田中鎮	31	38	17	8
二林鎮	35	49	21	13
線西鄉	9	13	6	3
伸港鄉	33	18	5	9
福興鄉	42	35	14	4
秀水鄉	33	18	13	3
花壇鄉	40	21	16	5
芬園鄉	29	21	12	6
大村鄉	27	29	18	7
埔鹽鄉	26	27	14	5
埔心鄉	23	20	21	8
永靖鄉	20	32	13	4
社頭鄉	47	26	25	3
二水鄉	9	20	5	6
田尾鄉	13	22	19	6
埤頭鄉	25	25	10	5
芳苑鄉	26	30	20	11
大城鄉	14	20	7	1
竹塘鄉	11	16	3	1
溪州鄉	22	30	15	6
本月總計	1,025	855	532	215
上月總計	988	859	746	213
增(減)%	3.74	-0.47	-28.69	0.94
上年同月總計	1,071	780	539	181
增(減)%	-4.30	9.62	-1.30	18.78

資料來源：根據本府民政處戶政科造報之1221-00-01-2表編製。