

中華民國 105 年

# 社頭鄉統計年報

第 3 期



社頭鄉公所

中華民國 106 年 11 月出版

# 目錄

表 1	已登記土地面積	1
表 2	現住戶數、人口數及性比例	2
表 3	現住人口之年齡結構	3
表 4	15 歲以上現住人口之教育程度	4
表 5	社頭鄉公所行政組織系統	6
表 6	員工總人數	7
表 7	鄉鎮市民代表選舉概況	8
表 8	鄉鎮市長選舉概況	9
表 9	農產品面積及生產量	10
表 10	現有家畜數量	11
表 11	現有家禽數量	12
表 12	營運中工廠家數	13
表 13	自來水供水普及率	16
表 14	歲入預決算—按來源別分	17
表 15	歲出預決算—按政事別分	21
表 16	境內國民中學概況	25
表 17	境內國民小學概況	27
表 18	醫療院所家數及病床數	30
表 19	藥商家數	31
表 20	身心障礙人數	32
表 21	辦理調解業務概況	33

## 一、土地

105 年底本鄉已登錄土地面積為 3,540.18 公頃，其中公有地為 972.62 公頃占 27.47%、私有地為 2,529.45 公頃占 71.45%、公私共有地為 38.11 公頃占 1.08%。已登錄土地面積中，非都市土地為 3,033.39 公頃占 85.68%，其餘則為都市土地計 506.79 公頃占 14.32%。

## 二、人口分布與密度

105 年底本鄉戶籍登記人口數為 43,342 人，其中男性 22,262 人占 51.36%，女性 21,080 人占 48.64%，性比例為 105.61。

## 三、年齡分配

105 年底本鄉戶籍登記人口以青壯年人口(15~64 歲)最多計 31,718 人占總人口 73.18%；老年人口(65 歲以上)6,186 人占 14.27%次之；幼年人口(0~14 歲)5,438 人占總人口 12.55%最少。

## 四、教育程度

根據戶籍登記資料顯示，105 年底本鄉年滿 15 歲以上人口 37,904 人中，受過專科以上教育程度者(包括研究所、大學、獨立學院及專科，另專科前三年列為高職)計 13,159 人占 34.71%；高中(職)程度者 12,456 人占 32.86%；國(初)中及初職程度者 5,091 人占 13.43%；小學程度者 6,229 人占 16.42%；自修者 75 人占 0.19%；不識字者 908 人占 2.39%。

## 五、鄉民代表及鄉長選舉

第二十屆鄉民代表選舉於 103 年 11 月 29 日舉行投票，本鄉選舉人數合計 34,644 人，實際投票數計 25,978 票，投票率為 74.99%；候選人數計 18 人，當選人數計 11 人，當選率為 61.11%。

第十七屆鄉長選舉於 103 年 11 月 29 日舉行投票，本鄉選舉人數合計 34,666 人，實際投票數計 25,992 票，投票率為 74.98%；候選人數計 3 人，當選率為 33.33%。

## 六、本鄉民國 105 年主要農產之收穫面積及產量如下：

- (一) 稻米：收穫面積 1,077 公頃，產量 5,256 公噸。
- (二) 雜糧：收穫面積 4.26 公頃，產量 24.37 公噸。
- (三) 特用作物：收穫面積 0 公頃，產量 0 公噸。
- (四) 蔬菜：收穫面積 8.88 公頃，產量 280.24 公噸。

(五) 果品：收穫面積 541.93 公頃，產量 8,990.95 公噸。

## 七、營運中工廠家數

民國 104 年底本鄉營運中工廠家數計 321 家，其中以成衣及服飾品製造業 138 家占 42.99% 最多，紡織業 73 家占 22.74% 次之，金屬製品製造業 21 家占 6.54% 居第三位。

## 八、自來水概況

民國 105 年底本鄉實際供水人口數計 43,342 人，自來水供水普及率計 96.06%。

## 九、地方財政

### (一) 歲入

本鄉民國 105 年度歲入預算數 253,702 千元，歲入決算數 283,044 千元，執行率 111.57%。依來源別觀察，各項收入之決算數以稅課收入 221,169 千元最高，占總歲入 78.14%，補助及協助收入 40,672 千元占 14.36% 次之。

### (二) 歲出

本鄉民國 105 年度總預算數 289,324 千元，總決算數 233,518 千元，執行率 80.71%。依政事別觀察，各項支出之決算數以一般政務支出 80,031 千元最高，占總歲出 34.27%，經濟發展支出 46,355 千元占 19.85% 次之。

## 十、國民教育

### (一) 國民中學

105 學年度本鄉國民中學計 1 所、班級數 35 班、學生數 1,021 人(男性 517 人、女性 504 人)、教師數 81 人(男性 25 人、女性 56 人)。

### (二) 國民小學

105 學年度本鄉國民小學計 7 所、班級數 90 班、學生數 1,941 人(男性 1,041 人、女性 900 人)、教師數 168 人(男性 54 人、女性 114 人)。

## 十一、衛生

民國 105 年底本鄉醫療機構計 26 家，病床數共 1 床，藥商計 107 家。

表 1 已登記土地面積

單位：公頃

年底別	土地權屬別	總計	非都市土地	都市土地及其他
民國 99年底	總計	3,536.6601	2,607.4855	929.1747
	公有	896.0386	322.9606	573.0780
	私有	2,616.1115	2,261.7865	354.3250
	公私共有	24.5100	22.7384	1.7716
民國100年底	總計	3,536.8689	3,108.3481	428.5208
	公有	957.0034	884.4810	72.5224
	私有	2,543.3936	2,190.2794	353.1142
	公私共有	36.4719	33.5877	2.8841
民國101年底	總計	3,536.4291	3,030.5329	505.8962
	公有	967.9301	819.7190	148.2111
	私有	2,532.2647	2,177.7783	354.4864
	公私共有	36.2342	33.0355	3.1987
民國102年底	總計	3,536.7100	3,030.7435	505.9665
	公有	973.7474	829.1156	144.6318
	私有	2,526.8781	2,168.7101	358.1681
	公私共有	36.0844	32.9178	3.1666
民國103年底	總計	3,535.5366	3,034.1436	501.3930
	公有	962.9027	832.5157	130.3869
	私有	2,536.5496	2,168.7101	367.8395
	公私共有	36.0844	32.9178	3.1666
民國104年底	總計	3,541.0006	3,034.1586	506.8420
	公有	973.1578	841.7198	131.4380
	私有	2,529.2664	2,156.7597	372.5066
	公私共有	38.5765	35.6791	2.8974
民國105年底	總計	3,540.1847	3,033.3948	506.7898
	公有	972.6253	841.3564	131.2689
	私有	2,529.4482	2,156.8247	372.6235
	公私共有	38.1112	35.2138	2.8974

資料來源：彰化縣統計年報。

表 2 現住戶數、人口數及性比例

年底別	面積 (平方公里)	村里數	現住戶口				性比例 (男/女×100)
			戶數 (戶)	人口數(人)			
				合計	男	女	
民國 99年底	36.1449	24	12,298	44,767	23,003	21,764	105.69
民國100年底	36.1449	24	12,386	44,418	22,802	21,616	105.49
民國101年底	36.1449	24	12,561	44,211	22,716	21,495	105.68
民國102年底	36.1449	24	12,618	43,868	22,541	21,327	105.69
民國103年底	36.1449	24	12,716	43,705	22,484	21,221	105.95
民國104年底	36.1449	24	12,784	43,492	22,337	21,155	105.59
民國105年底	36.1449	24	12,856	43,342	22,262	21,080	105.61

資料來源：彰化縣統計年報。

表 3 現住人口之年齡結構

年底別	年齡分配					
	幼年人口		青壯年人口		老年人口	
	(人) (0~14歲)	比率(%)	(人) (15~64歲)	比率(%)	(人) (65歲以上)	比率(%)
民國 99年底	7,007	15.65	32,429	72.44	5,331	11.91
民國100年底	6,697	15.08	32,385	72.91	5,336	12.01
民國101年底	6,367	14.40	32,414	73.32	5,430	12.28
民國102年底	6,129	13.97	32,184	73.37	5,555	12.66
民國103年底	5,853	13.39	32,128	73.51	5,724	13.10
民國104年底	5,586	12.84	31,993	73.56	5,913	13.60
民國105年底	5,438	12.55	31,718	73.18	6,186	14.27

資料來源：彰化縣統計年報。

表 4 15歲以上現住人口之教育程度 (1/2)

單位：人

年底別	性別	總計	識字者										
			合計	研究所以上 (含碩、博士)		大學 (含獨立學院)		專科					
								二、三年制		五年制			
				畢業	肄業	畢業	肄業	畢業	肄業	畢業	肄業	後二年	前三年
民國 99年底	合計	37,760	36,446	664	323	3,985	2,140	2,221	459	1,051	77	197	
	男	19,383	19,279	448	182	1,969	1,154	1,158	253	543	44	30	
	女	18,377	17,167	216	141	2,016	986	1,063	206	508	33	167	
民國100年底	合計	37,721	36,483	697	351	4,254	2,275	2,155	456	1,024	73	207	
	男	19,327	19,238	459	206	2,098	1,212	1,140	256	521	46	29	
	女	18,394	17,245	238	145	2,156	1,063	1,015	200	503	27	178	
民國101年底	合計	37,844	36,672	758	399	4,572	2,316	2,124	429	1,024	70	215	
	男	19,408	19,326	507	236	2,275	1,210	1,127	244	513	45	29	
	女	18,436	17,346	251	163	2,297	1,106	997	185	511	25	186	
民國102年底	合計	37,739	36,639	806	407	4,901	2,432	2,116	415	1,002	67	225	
	男	19,360	19,291	538	237	2,437	1,266	1,121	239	509	42	33	
	女	18,379	17,348	268	170	2,464	1,166	995	176	493	25	192	
民國103年底	合計	37,852	36,805	885	406	5,195	2,440	2,091	402	1,008	63	215	
	男	19,425	19,364	592	235	2,587	1,284	1,107	233	507	39	37	
	女	18,427	17,441	293	171	2,608	1,156	984	169	501	24	178	
民國104年底	合計	37,906	36,937	957	398	5,567	2,360	2,071	400	1,012	64	221	
	男	19,403	19,350	625	239	2,742	1,270	1,096	231	506	38	36	
	女	18,503	17,587	332	159	2,825	1,090	975	169	506	26	185	
民國105年底	合計	37,904	36,996	1,026	383	5,833	2,390	2,053	386	1,009	65	215	
	男	19,417	19,369	663	237	2,866	1,295	1,096	228	504	39	43	
	女	18,487	17,627	363	146	2,967	1,095	957	158	505	26	172	

資料來源：彰化縣統計年報。



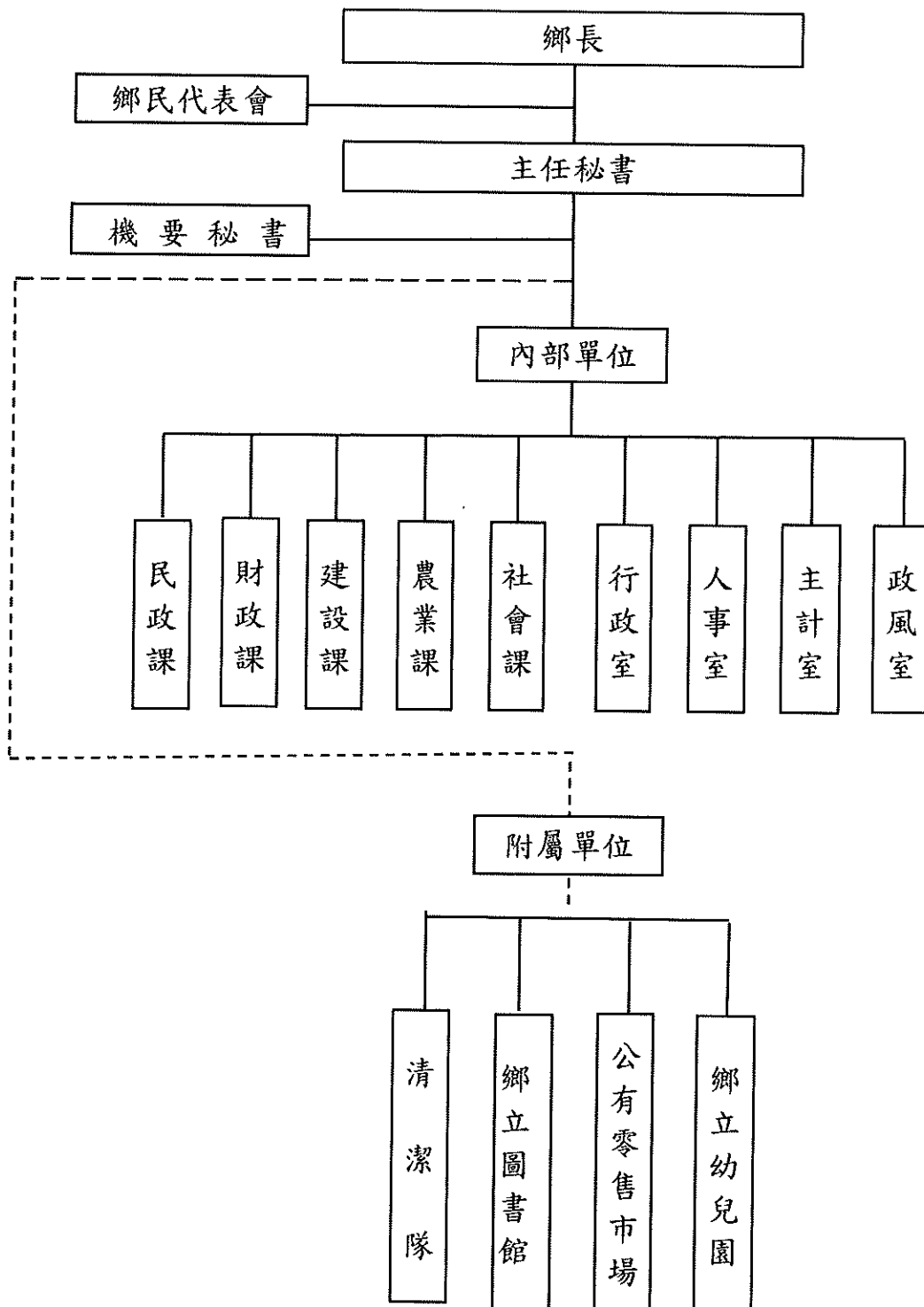
表 4 15歲以上現住人口之教育程度 (2/2)

單位：人

年底別	性別	識字者											不識字者
		高中		高職		國(初)中		初職		小學		自修	
		畢業	肄業	畢業	肄業	畢業	肄業	畢業	肄業	畢業	肄業		
民國 99年底	合計	1,565	815	7,951	2,248	4,730	611	98	24	6,454	735	100	1,314
	男	895	443	4,563	1,343	2,622	337	47	20	2,967	243	18	104
	女	670	372	3,388	903	2,108	274	51	4	3,487	492	82	1,210
民國100年底	合計	1,529	809	7,964	2,189	4,644	612	96	24	6,314	713	97	1,238
	男	867	424	4,571	1,313	2,565	343	44	20	2,878	229	17	89
	女	662	385	3,393	876	2,079	269	52	4	3,436	484	80	1,149
民國101年底	合計	1,478	823	7,945	2,187	4,625	645	93	21	6,170	684	94	1,172
	男	841	450	4,546	1,323	2,543	359	43	17	2,790	212	16	82
	女	637	373	3,399	864	2,082	286	50	4	3,380	472	78	1,090
民國102年底	合計	1,420	836	7,980	2,014	4,590	532	89	21	6,011	684	91	1,100
	男	804	458	4,583	1,251	2,506	295	40	17	2,688	212	15	69
	女	616	378	3,397	763	2,084	237	49	4	3,323	472	76	1,031
民國103年底	合計	1,405	846	7,996	1,990	4,563	539	87	21	5,879	686	88	1,047
	男	786	452	4,577	1,247	2,484	300	39	17	2,613	214	14	61
	女	619	394	3,419	743	2,079	239	48	4	3,266	472	74	986
民國104年底	合計	1,412	832	8,081	1,935	4,522	522	86	20	5,726	669	82	969
	男	790	428	4,623	1,228	2,448	274	39	16	2,503	208	10	53
	女	622	404	3,458	707	2,074	248	47	4	3,223	461	72	916
民國105年底	合計	1,412	822	8,065	1,942	4,495	495	83	18	5,584	645	75	908
	男	786	405	4,621	1,223	2,429	273	36	14	2,411	193	7	48
	女	626	417	3,444	719	2,066	222	47	4	3,173	452	68	860

表 5 社頭鄉公所行政組織系統

民國105年12月底



資料來源：人事室

表 6 員工總人數

單位：人

年底別及機關類別	總計	民意代表	正式職員	臨時人員	約僱人員	技 工 (含駕駛)	工友	清潔隊員
民國 99年底	119	11	66	-	1	2	6	33
民國100年底	117	11	64	-	1	2	6	33
民國101年底	117	11	65	-	1	2	5	33
民國102年底	114	11	63	-	1	2	4	33
民國103年底	122	11	72	-	-	2	4	33
民國104年底	120	11	72	-	-	1	3	33
民國105年底	120	11	72	-	-	1	3	33
鄉民代表會	15	11	2	-	-	1	1	-
鄉公所	53	-	52	-	-	-	1	-
清潔隊	34	-	1	-	-	-	-	33
幼兒園	18	-	17	-	-	-	1	-
圖書館	-	-	-	-	-	-	-	-
公有零售市場	-	-	-	-	-	-	-	-

資料來源：人事室

表 7 鄉民代表選舉概況

屆別	投票日期			選舉人數 (人)	候選人數 (人)			投票數 (票)			當選人數 (人)			投票數 對選舉 人數 比率 (%)	當選人 數對候 選人數 比率 (%)
	年	月	日		計	男	女	計	有效	無效	計	男	女		
第十六屆	87	6	13	29,660	30	26	4	23,737	23,292	445	11	9	2	74.4	45.8
第十七屆	91	6	18	31,679	30	22	8	25,090	24,580	510	11	8	3	79.2	36.67
第十八屆	95	6	10	33,200	18	14	4	23,550	22,242	1,308	11	9	2	70.93	61.11
第十九屆	99	6	12	34,171	18	16	2	21,016	20,373	643	11	10	1	61.5	61.11
第二十屆	103	11	29	34,644	18	15	3	25,978	24,916	1,062	11	10	1	74.99	61.11

資料來源：彰化縣統計年報。

表 8 鄉長選舉概況

屆別	投票日期			選舉人數 (人)	候選人數 (人)			投票數 (票)			投票數 對選舉 人數 比率 (%)	當選人 數對候 選人數 比率 (%)
	年	月	日		計	男	女	計	有效	無效		
第十三屆	87	1	24	29,514	2	1	1	23,975	23,227	748	81.23	50.00
第十四屆	91	1	26	31,628	2	1	1	21,999	20,866	1,133	69.56	50.00
第十五屆	94	12	3	33,151	3	3	-	24,703	24,005	698	74.52	33.33
第十六屆	98	12	5	34,033	3	3	-	21,222	20,563	659	62.36	33.33
第十七屆	103	11	29	34,666	3	3	-	25,992	25,292	700	74.98	33.33

資料來源：彰化縣統計年報。

表 9 農產品面積及生產量

單位：公頃、公噸

年底別	稻米		雜糧		特用作物		蔬菜		果品	
	收穫面積	產量	收穫面積	產量	收穫面積	產量	收穫面積	產量	收穫面積	產量
民國 99年底	1,179	7,516.47	...	...	...	...	7.16	250.18	744.79	16,014.65
民國100年底	1,124	8,030.31	...	...	...	...	9.10	334.96	619.65	11,537.18
民國101年底	1,086	7,592.96	...	...	...	...	7.89	225.52	622.90	17,394.75
民國102年底	1,097	5,884.00	3.57	78.76	-	-	11.29	397.90	480.99	10,168.63
民國103年底	1,078	5,240.00	3.57	92.08	-	-	7.39	270.05	468.22	10,127.36
民國104年底	1,067	4,780.00	2.07	31.57	0.01	0.70	7.67	287.15	491.47	8,767.36
民國105年底	1,077	5,256.00	4.26	24.37	-	-	8.88	280.24	541.93	8,990.95

資料來源：彰化縣統計年報。

- 備註：
1. 雜糧包含甘藷、硬質玉米、蜀黍(高粱)、食用玉米、小麥及落花生。
  2. 特用作物包含茶葉、茉莉、製糖甘蔗、生食甘蔗及油菜子(製油用)。
  3. 蔬菜包含竹筍、蘆筍、甘藍、花椰菜(含青花菜)、西瓜、蘿蔔、胡蘿蔔及豌豆(荷蘭豆)。
  4. 果品包含香蕉、鳳梨、柳橙、龍眼、荔枝、蕃石榴及葡萄。

表 10 現有家畜數量

單位：頭

年底別	總計	豬	乳牛	羊	其他
民國 99年底	9,591	9,559	-	32	-
民國100年底	5,851	5,535	-	306	10
民國101年底	6,276	5,948	-	319	9
民國102年底	6,319	5,942	-	369	8
民國103年底	5,649	5,250	-	393	6
民國104年底	5,782	5,301	-	477	4
民國105年底	5,994	5,578	-	412	4

資料來源：彰化縣統計年報。

備註：其他包含馬、鹿及兔。

表 11 現有家禽數量

單位：千隻

年底別	總計	雞	鴨	鵝	火雞
民國 99 年底	298.70	298.70	-	-	-
民國 100 年底	242.70	242.70	-	-	-
民國 101 年底	99.40	99.40	-	-	-
民國 102 年底	104.28	104.28	-	-	-
民國 103 年底	253.50	253.50	-	-	-
民國 104 年底	136.32	136.32	-	-	-
民國 105 年底	350.00	350.00	-	-	-

資料來源：彰化縣統計年報。



表 12 營運中工廠家數 (1/3)

單位：家

年底別	總計	食品製造業	飲料及菸草製造業	紡織業	成衣及服飾製造業	皮革、毛皮及其製品製造業	木製品製造業	紙漿、紙及紙製品製造業	印刷及資料儲存媒體複製業
民國 98年底	311	19	4	85	122	6	3	7	3
民國 99年底	312	19	4	83	126	6	3	6	3
民國100年底	...	...	...	...	...	...	...	...	...
民國101年底	306	17	3	67	135	5	3	5	4
民國102年底	320	16	2	67	140	6	3	7	3
民國103年底	314	14	2	71	138	5	3	7	2
民國104年底	321	15	3	73	138	5	4	7	2

資料來源：彰化縣統計年報。

備註：1. 經濟部尚未發布104年底資料。

2. 100年因行政院主計總處辦理工商及服務業普查，「工廠校正及營運調查」暫停，故無該年統計資料。

表 12 營運中工廠家數 (2/3)

單位：家

年底別	石油及 煤製品 製造業	化學材料 製造業	化學製品 製造業	藥品及 醫用化學 製品製造 業	橡膠製品 製造業	塑膠製品 製造業	非金屬 礦物製品 製造業	基本金屬 製造業	金屬製品 製造業
民國 98年底	-	-	4	-	3	12	2	1	12
民國 99年底	-	-	4	-	3	11	2	1	13
民國100年底	...	...	...	...	...	...	...	...	...
民國101年底	-	1	3	-	5	14	2	3	13
民國102年底	-	1	3	-	5	14	2	4	18
民國103年底	-	1	3	-	4	12	2	3	18
民國104年底	-	2	3	-	3	12	2	3	21

表 12 營運中工廠家數 (3/3)

單位：家

年底別	電子零組件製造業	電腦、電子產品及光學製造業	電力設備製造業	機械製造業	汽車及其零件製造業	其他運輸及件業 其他器具製造	家具製造業	其他製造業	產業用機械設備維修業及安裝業	非製造業
民國 98 年底	1	3	4	15	2	-	-	3	-	-
民國 99 年底	1	3	4	15	1	-	-	4	-	-
民國 100 年底	...	...	...	...	...	...	...	...	...	...
民國 101 年底	3	1	2	12	2	1	3	2	-	-
民國 102 年底	3	-	2	14	2	1	4	3	-	-
民國 103 年底	3	-	2	14	2	1	4	3	-	-
民國 104 年底	2	-	2	15	2	1	3	3	-	-

表 13 自來水供水普及率

年底別	人數(人)			供水普及率 $B/A \times 100$ (%)
	行政區域人數 (A)	供水區域人數	實際供水人數 (B)	
民國 99年底	44,767	44,767	43,282	96.68
民國100年底	44,418	44,418	42,826	96.42
民國101年底	44,211	44,211	42,353	95.80
民國102年底	43,868	43,868	42,192	96.18
民國103年底	43,705	43,705	41,990	96.08
民國104年底	43,492	43,492	41,764	96.03
民國105年底	43,342	43,342	41,633	96.06

資料來源：彰化縣統計年報。

表 14 歲入預決算—按來源別分 (1/4)

(1)預算

單位：新臺幣元

年度別	總計	稅課收入	工程受益費 收 入	罰款及賠償 收 入	規費收入
民國 99 年度	227,087,000	144,580,000	-	116,000	11,790,000
民國 100 年度	267,250,000	151,541,000	-	116,000	10,956,000
民國 101 年度	247,625,000	156,941,000	-	116,000	10,371,000
民國 102 年度	273,116,000	169,195,000	-	116,000	10,155,000
民國 103 年度	241,795,000	162,882,000	-	116,000	10,500,000
民國 104 年度	241,223,000	182,850,000	-	80,000	7,295,000
民國 105 年度	253,702,000	194,043,000	-	80,000	6,829,000

資料來源：本公所總決算。

備 註：預算數含追加減。

表 14 歲入預決算—按來源別分 (2/4)

(1)預算

單位：新臺幣元

年度別	財產收入	營業盈餘及 事業收入	補助及協助 收 入	捐獻及贈與 收 入	其他收入
民國 99年度	1,864,000	5,096,000	62,768,000	-	873,000
民國100年度	1,762,000	5,203,000	91,171,000	-	6,501,000
民國101年度	2,092,000	2,969,000	66,235,000	400,000	8,501,000
民國102年度	3,272,000	2,313,000	78,767,000	500,000	8,798,000
民國103年度	3,272,000	9,291,000	39,483,000	3,738,000	12,513,000
民國104年度	2,830,000	6,490,000	35,097,000	300,000	6,281,000
民國105年度	1,242,000	4,800,000	40,877,000	2,150,000	3,681,000

表 14 歲入預決算—按來源別分 (3/4)

(2)決算

單位：新臺幣元

年度別	總計	稅課收入	工程受益費 收 入	罰款及賠償 收 入	規費收入
民國 99 年度	223,165,387	152,687,881	-	374,352	12,627,730
民國 100 年度	252,552,998	156,887,132	-	268,768	11,461,114
民國 101 年度	232,643,701	158,514,205	-	343,388	10,938,621
民國 102 年度	260,638,222	172,327,994	-	390,336	11,480,794
民國 103 年度	219,001,053	163,324,974	-	112,850	11,421,133
民國 104 年度	250,574,712	199,071,927	-	189,396	8,794,080
民國 105 年度	283,043,706	221,169,309	-	305,868	9,107,507

表 14 歲入預決算—按來源別分 (4/4)

(2)決算

單位：新臺幣元

年度別	財產收入	營業盈餘及 事業收入	補助及協助 收 入	捐獻及贈與 收 入	其他收入
民國 99 年度	2,166,976	6,718,499	46,521,993	-	2,067,956
民國 100 年度	2,628,802	2,588,508	71,564,804	-	7,153,870
民國 101 年度	2,596,121	6,097,504	44,518,595	400,000	9,235,267
民國 102 年度	3,467,650	3,752,870	63,874,324	452,000	4,892,254
民國 103 年度	3,309,212	4,817,099	26,836,860	3,559,000	5,619,925
民國 104 年度	2,722,489	6,490,000	28,443,285	158,000	4,705,535
民國 105 年度	1,411,493	4,800,000	40,671,950	1,787,000	3,790,579



表 15 歲出預決算—按政事別分 (1/4)

(1)預算

單位：新臺幣元

年度別	總計	一般政務支出	教育科學文化 支 出	經濟發展支出	社會福利支出
民國 99年度	276,797,000	103,399,619	9,627,262	61,956,454	30,131,181
民國100年度	301,782,000	100,961,000	32,367,000	74,013,000	28,698,500
民國101年度	284,358,000	101,360,000	13,730,000	66,737,000	30,556,000
民國102年度	326,071,000	105,820,000	44,612,000	93,014,000	12,306,000
民國103年度	292,928,000	106,689,000	30,766,426	67,412,000	12,069,000
民國104年度	267,744,000	99,375,840	36,853,000	49,929,000	11,827,000
民國105年度	289,324,000	104,154,000	34,688,000	56,175,000	13,376,000

資料來源：本公所總決算。

備註：預算數含追加減。

表 15 歲出預決算—按政事別分 (2/4)

(1)預算

單位：新臺幣元

年度別	社區發展及 環境保護支出	退休撫卹 支出	警政支出	債務支出	協助及補助 支出	其他支出
民國 99年度	34,121,603	27,147,000	-	-	-	10,413,881
民國100年度	31,897,500	27,427,000	-	-	-	6,418,000
民國101年度	37,803,500	27,927,000	-	-	-	6,244,500
民國102年度	36,354,000	27,288,000	-	-	-	6,677,000
民國103年度	35,176,000	35,134,000	-	-	-	5,681,574
民國104年度	35,737,000	28,680,000	-	-	-	5,342,160
民國105年度	43,915,000	29,734,000	-	-	-	7,282,000

表 15 歲出預決算—按政事別分 (3/4)

(2)決算

單位：新臺幣元

年度別	總計	一般政務支出	教育科學文化 支 出	經濟發展支出	社會福利支出
民國 99年度	214,108,924	81,828,091	7,801,135	47,282,888	23,874,126
民國100年度	235,564,543	80,266,140	27,164,873	55,896,564	21,745,334
民國101年度	215,396,104	82,951,588	10,169,321	40,208,248	23,272,187
民國102年度	255,552,696	84,906,896	35,238,048	72,336,248	9,467,109
民國103年度	235,805,196	88,238,833	25,524,291	48,307,924	9,797,423
民國104年度	217,035,395	83,369,619	31,683,585	36,758,716	9,396,333
民國105年度	233,517,538	80,030,657	30,101,135	46,354,679	10,149,965

表 15 歲出預算—按政事別分 (4/4)

(2)決算

單位：新臺幣元

年度別	社區發展及 環境保護支出	退休撫卹 支出	警政支出	債務支出	協助及補助 支出	其他支出
民國 99年度	28,816,005	22,325,933	-	-	-	2,180,746
民國100年度	26,531,189	22,283,598	-	-	-	1,676,845
民國101年度	32,242,546	22,499,338	-	-	-	4,052,876
民國102年度	30,816,089	20,610,518	-	-	-	2,177,788
民國103年度	33,274,185	28,278,876	-	-	-	2,383,664
民國104年度	32,053,522	21,523,707	-	-	-	2,249,913
民國105年度	41,245,610	21,834,186	-	-	-	3,801,306

表 16 境內國民中學概況 (1/2)

學年度	校數 (所)	教師數 (人)			職員數 (人)			班級數 (班)			
		合計	男	女	合計	男	女	合計	七年級	八年級	九年級
民國 99學年度	1	102	35	67	13	...	...	48	15	16	17
民國100學年度	1	100	34	66	13	...	...	45	14	15	16
民國101學年度	1	97	32	65	12	...	...	45	16	14	15
民國102學年度	1	98	34	64	13	4	9	45	15	16	14
民國103學年度	1	94	34	60	13	4	9	43	12	15	16
民國104學年度	1	95	33	62	13	4	9	39	12	12	15
民國105學年度	1	81	25	56	12	2	10	35	11	12	12

資料來源：彰化縣統計年報。

表 16 境內國民中學概況 (2/2)

學年度	學生數(人)									上學年度畢業生數 (人)		
	合計			七年級		八年級		九年級				
	計	男	女	男	女	男	女	男	女	合計	男	女
民國 99學年度	1,579	811	768	251	231	271	249	289	288	607	...	...
民國100學年度	1,459	757	702	230	219	258	235	269	248	583	...	...
民國101學年度	1,428	723	705	233	247	234	221	256	237	509	...	...
民國102學年度	1,379	679	700	212	229	236	250	231	221	489	255	234
民國103學年度	1,282	624	658	167	185	219	229	238	244	449	229	220
民國104學年度	1,157	578	579	189	165	169	183	220	231	478	235	243
民國105學年度	1,021	517	504	154	148	192	169	171	187	443	212	231

表 17 境內國民小學概況 (1/3)

學年度	校數 (所)	教師數 (人)			職員數(人)			班級數 (班)			
		合計	男	女	合計	男	女	合計	一年級	二年級	三年級
民國 99學年度	7	176	62	114	13	...	...	112	18	18	18
民國100學年度	7	174	61	113	13	...	...	108	16	18	17
民國101學年度	7	169	58	111	17	...	...	105	16	16	18
民國102學年度	7	177	57	120	20	5	15	102	16	16	16
民國103學年度	7	178	56	122	21	5	16	100	16	16	16
民國104學年度	7	168	56	112	22	6	16	94	13	16	15
民國105學年度	7	168	54	114	22	4	18	90	14	13	16

資料來源：彰化縣統計年報。

表 17 境內國民小學概況 (2/3)

學年度	班級數 (班)			學生數 (人)						
				合計			一年級		二年級	
	四年級	五年級	六年級	計	男	女	男	女	男	女
民國 99學年度	20	20	18	2,941	1,508	1,433	227	188	230	207
民國100學年度	18	20	19	2,775	1,428	1,347	198	179	229	186
民國101學年度	17	18	20	2,589	1,349	1,240	195	167	198	179
民國102學年度	18	18	18	2,381	1,257	1,124	172	151	196	167
民國103學年度	16	18	18	2,256	1,220	1,036	186	155	174	151
民國104學年度	16	16	18	2,076	1,118	958	140	139	191	151
民國105學年度	15	16	16	1,941	1,041	900	150	139	140	140



表 17 境內國民小學概況 (3/3)

學年度	學生數 (人)								上學年度畢業生數 (人)		
	三年級		四年級		五年級		六年級		合計	男	女
	男	女	男	女	男	女	男	女			
民國 99學年度	222	243	278	275	281	267	270	253	556	...	...
民國100學年度	232	202	218	243	275	271	276	266	523	...	...
民國101學年度	228	185	233	199	220	241	275	269	538	...	...
民國102學年度	199	178	231	186	237	204	222	238	543	275	268
民國103學年度	192	165	198	176	227	183	243	206	462	222	240
民國104學年度	175	144	192	160	195	179	225	185	450	243	207
民國105學年度	188	147	176	142	189	157	198	175	411	225	186

表 18 醫療院所家數及病床數

單位：家、床

年底別	院所家數			醫療院所病床數		
	合計	醫院家數	診所家數	合計	醫院	診所
民國 99年底	23	-	23	-	-	-
民國100年底	23	-	23	-	-	-
民國101年底	24	-	24	-	-	-
民國102年底	25	-	25	-	-	-
民國103年底	24	-	24	-	-	-
民國104年底	25	-	25	-	-	-
民國105年底	26	-	26	1	-	1

資料來源：彰化縣統計年報。

表 19 藥商家數

單位：家

年底別	總計	藥局	西藥商		中藥商		醫藥器材商	
			販賣業	製造業	販賣業	製造業	販賣業	製造業
民國 99年底	80	14	8	-	23	-	27	8
民國100年底	93	14	8	-	24	-	38	9
民國101年底	96	13	7	-	23	-	43	10
民國102年底	100	13	5	-	23	-	47	12
民國103年底	103	13	4	-	25	-	48	13
民國104年底	99	14	4	-	22	-	46	13
民國105年底	107	14	4	-	22	-	51	16

資料來源：彰化縣統計年報。

表 20 身心障礙人數

年底別	身心障礙人數(人)			身心障礙人數 占總人口比率 (%)
	合計	男	女	
民國99年底	2,190	1,284	906	4.89
民國100年底	2,253	1,303	950	5.07
民國101年底	2,243	1,296	947	5.07
民國102年底	2,248	1,311	937	5.12
民國103年底	2,313	1,356	957	5.20
民國104年底	2,293	1,349	944	5.27
民國105年底	2,388	1,405	983	5.51

資料來源：彰化縣統計年報。

表 21 辦理調解業務概況

單位：件

年別	年底調解 委員數	結案件數總計			民事結案件數		刑事結案件數	
					合計		合計	
	(人)	合計	成立	不成立	成立	不成立	成立	不成立
民國 99年	11	363	308	55	64	28	244	27
民國100年	11	365	323	42	70	16	253	26
民國101年	11	291	264	27	39	14	225	13
民國102年	11	327	300	27	26	16	274	11
民國103年	11	346	316	30	32	12	284	18
民國104年	11	328	290	38	16	18	274	20
民國105年	11	255	228	27	13	9	215	18

資料來源：彰化縣統計年報。