



# 縣政統計通報



## 《彰化縣105年2月人口速報》

本速報依據本府民政處公務統計報表彙整後上載予本處網頁

網址：[http://accounting.chcg.gov.tw/07static/static01.asp?cate\\_id=26](http://accounting.chcg.gov.tw/07static/static01.asp?cate_id=26)

預計每月10日左右更新



彰化縣政府主計處

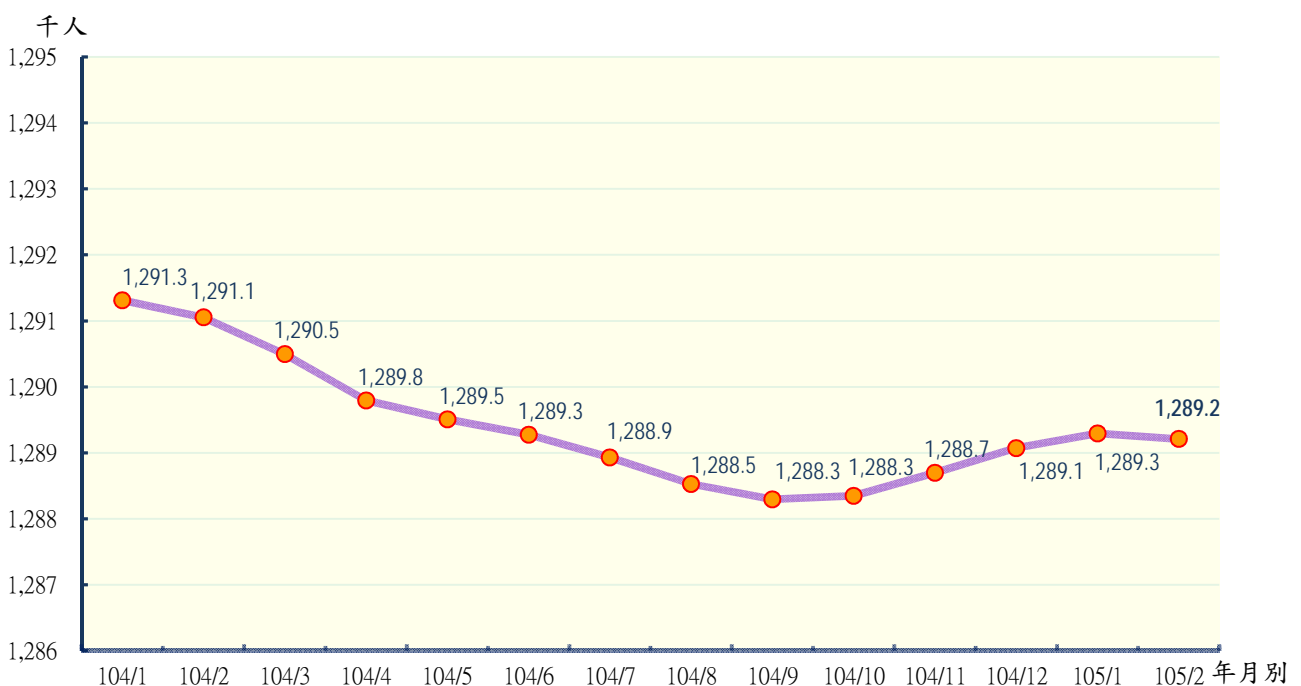
民國105年3月編製



### 【說明】

- 一、本縣本(105)年2月底總人口數為1,289,209人，較上(1)月底1,289,295人減少86人(或0.01%)；其中男性人口658,443人，女性人口630,766人，性比例為104.39。
- 二、本縣本(105)年2月各鄉鎮市遷入人數合計2,463人，較上(1)月2,918人減少455人(或15.59%)；遷出人數合計2,603人，較上(1)月2,982人減少379人(或12.71%)。
- 三、本縣本(105)年2月各鄉鎮市出生人數合計991人，較上(1)月1,118人減少127人(或11.36%)，死亡人數合計937人，較上(1)月831人增加106人(或12.76%)；結婚對數合計514對，較上(1)月926對減少412對(或44.49%)，離婚對數合計163對，較上(1)月180對減少17對(或9.44%)。

圖一 近一年各月份人口概況圖



表一 近一年各月份鄰數、戶數及人口數概況表

月別	鄰數	戶數	人口數合計	男	女	性比例
104年						
104/1	9,124	378,836	1,291,312	660,645	630,667	104.75
104/2	9,124	378,955	1,291,053	660,395	630,658	104.72
104/3	9,128	379,250	1,290,495	660,038	630,457	104.69
104/4	9,127	379,480	1,289,792	659,613	630,179	104.67
104/5	9,127	379,763	1,289,506	659,401	630,105	104.65
104/6	9,126	380,058	1,289,274	659,194	630,080	104.62
104/7	9,126	380,394	1,288,930	658,895	630,035	104.58
104/8	9,127	380,842	1,288,529	658,616	629,913	104.56
104/9	9,127	381,399	1,288,295	658,443	629,852	104.54
104/10	9,127	381,457	1,288,346	658,372	629,974	104.51
104/11	9,127	381,652	1,288,696	658,483	630,213	104.49
104/12	9,127	381,888	1,289,072	658,561	630,511	104.45
105年						
105/1	9,133	382,003	1,289,295	658,567	630,728	104.41
105/2	9,137	382,121	1,289,209	658,443	630,766	104.39

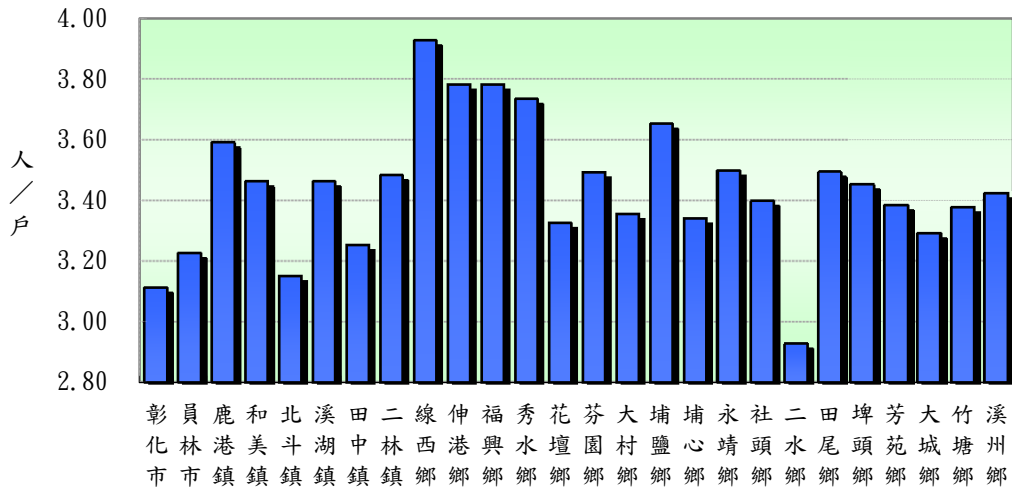
資料來源：根據本府民政處戶政科造報之1221-00-01-2表編製。

備註：本月報表，鄰數係以戶籍登記個數為主。

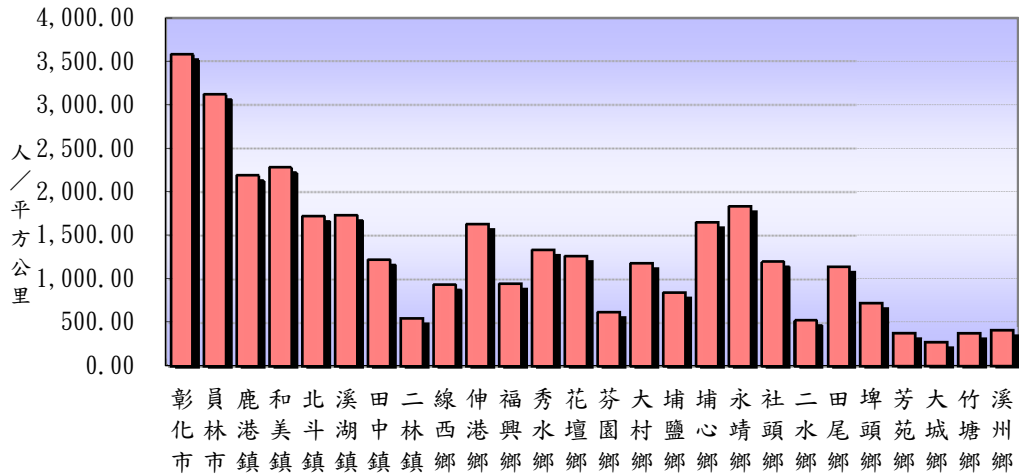
表二 105年2月份人口統計指標摘錄表

類別	本月	上月	上年同月	與上月比較	與上年同月比較
一、人口概況					
人口密度(人/平方公里)	1199.94	1200.02	1201.65	-0.08	-1.72
性比例(每百女子對男子數)	104.39	104.41	104.72	-0.03	-0.33
戶量(人/戶)	3.37	3.38	3.41	-0.00	-0.03
二、人口成長					
粗出生率(‰)	0.77	0.87	0.71	-0.10	0.06
粗死亡率(‰)	0.73	0.64	0.61	0.08	0.12
移入率(‰)	1.91	2.26	1.85	-0.35	0.06
移出率(‰)	2.02	2.31	2.15	-0.29	-0.13
淨移入率(‰)	-0.11	-0.05	-0.30	-0.06	0.19
自然增加率(‰)	0.04	0.22	0.10	-0.18	-0.06
社會增加率(‰)	-0.11	-0.05	-0.30	-0.06	0.19
人口成長率(‰)	-0.07	0.17	-0.20	-0.24	0.13
三、其他					
粗結婚率(‰)	0.40	0.72	0.44	-0.32	-0.05
粗離婚率(‰)	0.13	0.14	0.10	-0.01	0.02
鄰數(個)	9,137	9,133	9,124	4.00	13.00
備註：1.上表各項比率計算公式如下：					
$\text{\$粗死亡率} = (\text{死亡人數} / \text{月中人口數}) * 1000$ $\text{\$粗出生率} = (\text{出生人數} / \text{月中人口數}) * 1000$ $\text{\$自然增加數} = \text{出生人數} - \text{死亡人數}$ $\text{\$自然增加率} = (\text{自然增加數} / \text{月中人口數}) * 1000 = \text{出生率} - \text{死亡率}$ $\text{\$社會增加數} = \text{遷入人數(含同鄉鎮市區內住址變更)} - \text{遷出人數(含同鄉鎮市區內住址變更)}$ $\text{\$社會增加率} = (\text{社會增加數} / \text{月中人口數}) * 1000$ $\text{\$人口總增加數} = \text{自然增加數} + \text{社會增加數}$ $\text{\$本月底人口增加率} = [(\text{本月底人口數} - \text{上月底人口數}) / \text{上月底人口數}] * 1000$ $\text{\$人口成長率} = [(\text{本月底人口數} - \text{上月底人口數}) / \text{月中人口數}] * 1000$ $\text{\$粗結婚率} = (\text{結婚對數} / \text{月中人口數}) * 1000$ $\text{\$粗離婚率} = (\text{離婚對數} / \text{月中人口數}) * 1000$ $\text{\$移入(出)率} = (\text{本月份本縣實際移入(出)人口總數} / \text{該月月中人口總數}) * 1000$ $\text{\$淨移入率} = \text{移入率} - \text{移出率}$ $\text{\$鄰數(個)} \text{為戶籍登記個數}$					
2.本表資料因四捨五入關係，部分總計數字不等於細項數字之和。					

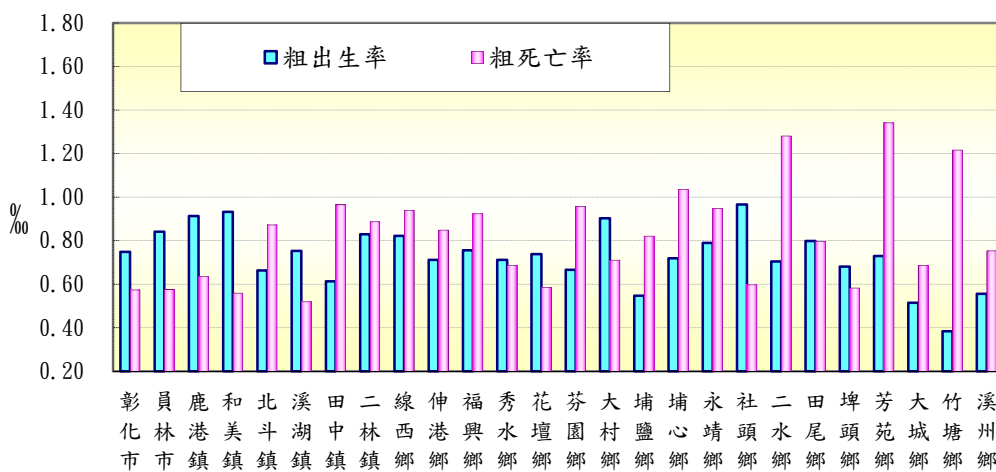
圖二 本月份各鄉鎮市戶量比較圖



圖三 本月份各鄉鎮市人口密度比較圖

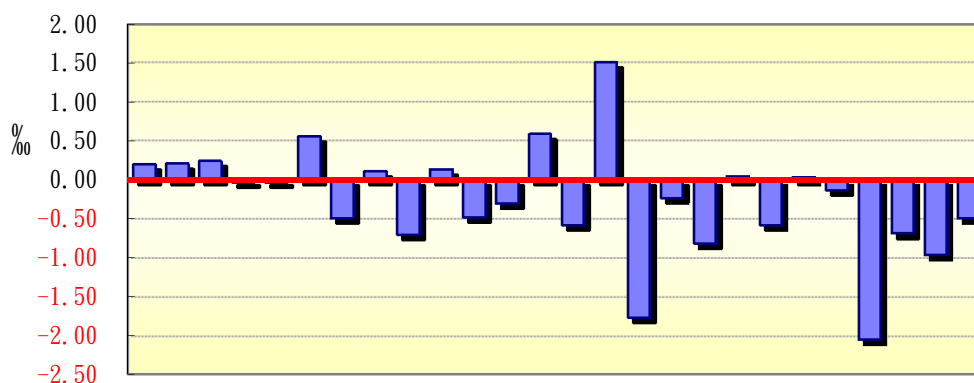


圖四 本月份各鄉鎮市粗出生率、粗死亡率比較圖



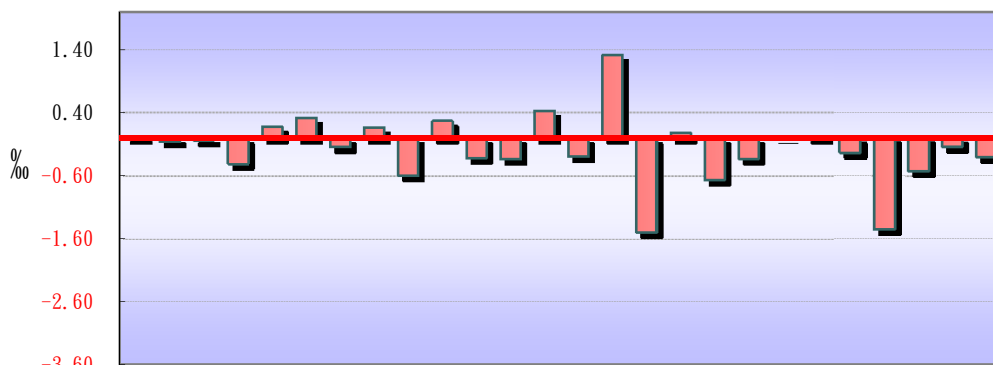
備註：自104年8月8日，本縣「員林鎮」改制為「員林市」。

圖五 本月份各鄉鎮市人口成長率比較圖



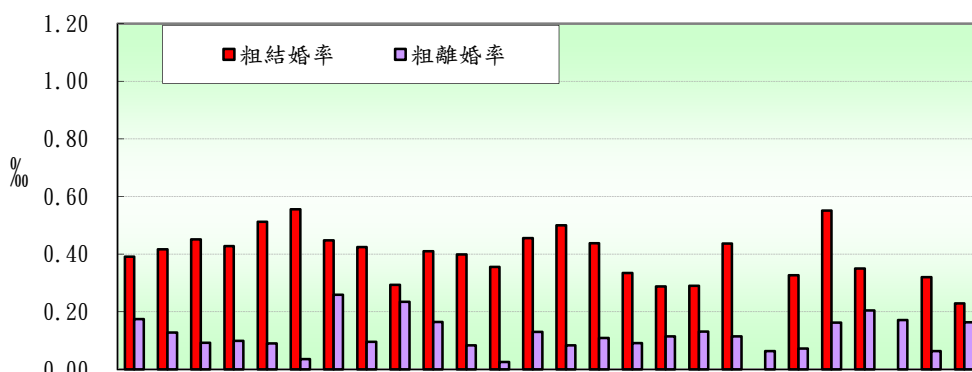
彰化市 員林市 鹿港鎮 和美鎮 北港鎮 溪湖鎮 田中鎮 二林鎮 西港鄉 伸港鄉 福興鄉 秀水鄉 花壇鄉 芬園鄉 大埔村 埔鹽鄉 埔心鄉 永靖鄉 社頭鄉 二水鄉 田尾鄉 埤頭鄉 芳苑鄉 大城鄉 竹塘鄉 溪州鄉

圖六 本月份各鄉鎮市淨移入率圖



彰化市 員林市 鹿港鎮 和美鎮 北港鎮 溪湖鎮 田中鎮 二林鎮 西港鄉 伸港鄉 福興鄉 秀水鄉 花壇鄉 芬園鄉 大埔村 埔鹽鄉 埔心鄉 永靖鄉 社頭鄉 二水鄉 田尾鄉 埤頭鄉 芳苑鄉 大城鄉 竹塘鄉 溪州鄉

圖七 本月份各鄉鎮市粗結婚率、粗離婚率比較圖



彰化市 員林市 鹿港鎮 和美鎮 北港鎮 溪湖鎮 田中鎮 二林鎮 西港鄉 伸港鄉 福興鄉 秀水鄉 花壇鄉 芬園鄉 大埔村 埔鹽鄉 埔心鄉 永靖鄉 社頭鄉 二水鄉 田尾鄉 埤頭鄉 芳苑鄉 大城鄉 竹塘鄉 溪州鄉

備註：自104年8月8日，本縣「員林鎮」改制為「員林市」。

表三 105年2月各鄉鎮市人口統計指標摘錄表

鄉鎮市別	戶量 (人/戶)	人口密度 (人/平方公里)	粗出生率 (‰)	粗死亡率 (‰)	人口成長率 (‰)	淨移入率 (‰)	粗結婚率 (‰)	粗離婚率 (‰)
彰化市	3.11	3,578.74	0.75	0.57	0.20	0.03	0.39	0.17
員林市	3.23	3,120.89	0.84	0.58	0.21	-0.06	0.42	0.13
鹿港鎮	3.59	2,192.36	0.91	0.64	0.24	-0.03	0.45	0.09
和美鎮	3.46	2,282.51	0.93	0.56	-0.03	-0.41	0.43	0.10
北斗鎮	3.15	1,725.03	0.66	0.87	-0.03	0.18	0.51	0.09
溪湖鎮	3.46	1,739.91	0.75	0.52	0.56	0.32	0.56	0.04
田中鎮	3.25	1,226.48	0.61	0.97	-0.49	-0.14	0.45	0.26
二林鎮	3.48	558.46	0.83	0.89	0.12	0.17	0.42	0.10
線西鄉	3.93	940.91	0.82	0.94	-0.70	-0.59	0.29	0.23
伸港鄉	3.78	1,636.51	0.71	0.85	0.14	0.27	0.41	0.16
福興鄉	3.78	953.83	0.76	0.92	-0.48	-0.32	0.40	0.08
秀水鄉	3.74	1,340.72	0.71	0.69	-0.30	-0.33	0.36	0.03
花壇鄉	3.33	1,268.11	0.74	0.59	0.59	0.43	0.46	0.13
芬園鄉	3.49	631.13	0.67	0.96	-0.58	-0.29	0.50	0.08
大村鄉	3.36	1,188.19	0.90	0.71	1.50	1.31	0.44	0.11
埔鹽鄉	3.65	851.12	0.55	0.82	-1.76	-1.49	0.33	0.09
埔心鄉	3.34	1,659.17	0.72	1.04	-0.23	0.09	0.29	0.12
永靖鄉	3.50	1,839.55	0.79	0.95	-0.82	-0.66	0.29	0.13
社頭鄉	3.40	1,203.32	0.97	0.60	0.05	-0.32	0.44	0.11
二水鄉	2.93	530.18	0.70	1.28	-0.58	0.00	0.00	0.06
田尾鄉	3.49	1,147.29	0.80	0.80	0.04	0.04	0.33	0.07
埤頭鄉	3.45	722.04	0.68	0.58	-0.13	-0.23	0.55	0.16
芳苑鄉	3.38	374.82	0.73	1.34	-2.04	-1.43	0.35	0.20
大城鄉	3.29	274.52	0.51	0.69	-0.69	-0.51	0.00	0.17
竹塘鄉	3.38	370.08	0.38	1.22	-0.96	-0.13	0.32	0.06
溪州鄉	3.42	402.82	0.56	0.75	-0.49	-0.29	0.23	0.16

備註說明：1. 本表資料因四捨五入關係，部分總計數字不等於細項數字之和。

2. 自104年8月8日，本縣「員林鎮」改制為「員林市」。

表四 105年2月各鄉鎮市村里鄰戶口數

鄉鎮市別	面積	村里數	鄰數	戶數	人口數合計	男	女
彰化市	65.69	73	1,331	75,524	235,104	116,379	118,725
員林市	40.04	41	806	38,713	124,954	62,237	62,717
鹿港鎮	39.46	29	569	24,085	86,516	44,072	42,444
和美鎮	39.93	32	581	26,316	91,151	46,504	44,647
北斗鎮	19.25	15	194	10,535	33,215	16,754	16,461
溪湖鎮	32.06	25	422	16,106	55,780	28,376	27,404
田中鎮	34.61	22	334	13,045	42,443	21,960	20,483
二林鎮	92.85	27	371	14,884	51,852	26,720	25,132
線西鄉	18.09	8	141	4,333	17,017	8,806	8,211
伸港鄉	22.33	14	220	9,657	36,538	18,665	17,873
福興鄉	49.89	22	254	12,579	47,590	24,783	22,807
秀水鄉	29.34	14	267	10,533	39,343	20,335	19,008
花壇鄉	36.35	18	307	13,856	46,092	23,689	22,403
芬園鄉	38.02	15	287	6,869	23,996	12,631	11,365
大村鄉	30.78	16	271	10,895	36,577	18,963	17,614
埔鹽鄉	38.61	22	269	8,995	32,860	17,257	15,603
埔心鄉	20.95	20	268	10,402	34,764	17,910	16,854
永靖鄉	20.64	24	330	10,848	37,965	19,745	18,220
社頭鄉	36.14	24	297	12,795	43,494	22,349	21,145
二水鄉	29.44	17	189	5,330	15,611	8,174	7,437
田尾鄉	24.04	20	217	7,891	27,578	14,250	13,328
埤頭鄉	42.75	17	252	8,943	30,868	16,026	14,842
芳苑鄉	91.38	26	346	10,125	34,252	18,124	16,128
大城鄉	63.74	15	194	5,316	17,498	9,494	8,004
竹塘鄉	42.17	14	184	4,622	15,605	8,236	7,369
溪州鄉	75.83	19	236	8,924	30,546	16,004	14,542
<b>本月總計</b>	<b>1,074.40</b>	<b>589</b>	<b>9,137</b>	<b>382,121</b>	<b>1,289,209</b>	<b>658,443</b>	<b>630,766</b>
<b>上月總計</b>	<b>1,074.40</b>	<b>589</b>	<b>9,133</b>	<b>382,003</b>	<b>1,289,295</b>	<b>658,567</b>	<b>630,728</b>
增(減)%	-	-	0.04	0.03	-0.01	-0.02	0.01
<b>上年同月總計</b>	<b>1,074.40</b>	<b>589</b>	<b>9,124</b>	<b>378,955</b>	<b>1,291,053</b>	<b>660,395</b>	<b>630,658</b>
增(減)%	-	-	0.14	0.84	-0.14	-0.30	0.02

資料來源：根據本府民政處戶政科造報之1221-00-01-2表編製。

備註：1. 本月報表，村里數及鄰數係以戶籍登記個數為主。

2. 自104年8月8日，本縣「員林鎮」改制為「員林市」。

表五 105年2月份各鄉鎮市戶籍異動登記數(一)~遷入人數

鄉鎮市別	合計	自本縣他鄉鎮市	其他
彰化市	404	180	224
員林市	268	163	105
鹿港鎮	137	84	53
和美鎮	149	99	50
北斗鎮	72	33	39
溪湖鎮	126	77	49
田中鎮	78	28	50
二林鎮	123	76	47
線西鄉	22	7	15
伸港鄉	78	40	38
福興鄉	72	51	21
秀水鄉	72	42	30
花壇鄉	106	66	40
芬園鄉	53	8	45
大村鄉	130	92	38
埔鹽鄉	32	22	10
埔心鄉	93	74	19
永靖鄉	74	51	23
社頭鄉	84	44	40
二水鄉	29	13	16
田尾鄉	71	42	29
埤頭鄉	52	26	26
芳苑鄉	48	30	18
大城鄉	16	3	13
竹塘鄉	36	13	23
溪州鄉	38	14	24
<b>本月總計</b>	<b>2,463</b>	<b>1,378</b>	<b>1,085</b>
<b>上月總計</b>	<b>2,918</b>	<b>1,569</b>	<b>1,349</b>
增(減)%	-15.59	-12.17	-19.57
<b>上年同月總計</b>	<b>2,387</b>	<b>1,284</b>	<b>1,103</b>
增(減)%	3.18	7.32	-1.63

資料來源：根據本府民政處戶政科造報之1221-00-01-2表編製。

備註：自104年8月8日，本縣「員林鎮」改制為「員林市」。



表六 105年2月份各鄉鎮市戶籍異動登記數(二)～遷出人數

鄉鎮市別	合計	往本縣他鄉鎮市	其他
彰化市	397	177	220
員林市	275	154	121
鹿港鎮	140	63	77
和美鎮	186	102	84
北斗鎮	66	33	33
溪湖鎮	108	59	49
田中鎮	84	38	46
二林鎮	114	55	59
線西鄉	32	26	6
伸港鄉	68	22	46
福興鄉	87	53	34
秀水鄉	85	49	36
花壇鄉	86	58	28
芬園鄉	60	15	45
大村鄉	82	63	19
埔鹽鄉	81	52	29
埔心鄉	90	60	30
永靖鄉	99	71	28
社頭鄉	98	55	43
二水鄉	29	9	20
田尾鄉	70	35	35
埤頭鄉	59	23	36
芳苑鄉	97	58	39
大城鄉	25	11	14
竹塘鄉	38	20	18
溪州鄉	47	17	30
<b>本月總計</b>	<b>2,603</b>	<b>1,378</b>	<b>1,225</b>
<b>上月總計</b>	<b>2,982</b>	<b>1,569</b>	<b>1,413</b>
增(減)%	-12.71	-12.17	-13.31
<b>上年同月總計</b>	<b>2,778</b>	<b>1,284</b>	<b>1,494</b>
增(減)%	-6.30	7.32	-18.01

資料來源：根據本府民政處戶政科造報之1221-00-01-2表編製。

備註：自104年8月8日，本縣「員林鎮」改制為「員林市」。

表七 105年2月份各鄉鎮市戶籍異動登記數～出生、死亡、結婚、離婚數

鄉鎮市別	出生人數	死亡人數	結婚對數	離婚對數
彰化市	176	135	92	41
員林市	105	72	52	16
鹿港鎮	79	55	39	8
和美鎮	85	51	39	9
北斗鎮	22	29	17	3
溪湖鎮	42	29	31	2
田中鎮	26	41	19	11
二林鎮	43	46	22	5
線西鄉	14	16	5	4
伸港鄉	26	31	15	6
福興鄉	36	44	19	4
秀水鄉	28	27	14	1
花壇鄉	34	27	21	6
芬園鄉	16	23	12	2
大村鄉	33	26	16	4
埔鹽鄉	18	27	11	3
埔心鄉	25	36	10	4
永靖鄉	30	36	11	5
社頭鄉	42	26	19	5
二水鄉	11	20	-	1
田尾鄉	22	22	9	2
埤頭鄉	21	18	17	5
芳苑鄉	25	46	12	7
大城鄉	9	12	-	3
竹塘鄉	6	19	5	1
溪州鄉	17	23	7	5
<b>本月總計</b>	<b>991</b>	<b>937</b>	<b>514</b>	<b>163</b>
<b>上月總計</b>	<b>1,118</b>	<b>831</b>	<b>926</b>	<b>180</b>
增(減)%	-11.36	12.76	-44.49	-9.44
<b>上年同月總計</b>	<b>918</b>	<b>786</b>	<b>574</b>	<b>134</b>
增(減)%	7.95	19.21	-10.45	21.64

資料來源：根據本府民政處戶政科造報之1221-00-01-2表編製。

備註：自104年8月8日，本縣「員林鎮」改制為「員林市」。